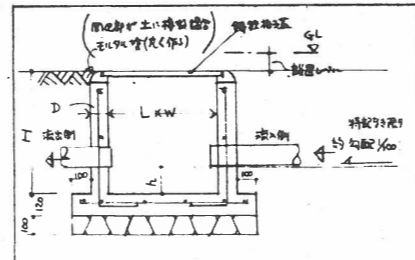


Room No.	L	W	H	Base	Notes	Room No.	L	W	H	Base	Notes
A ①	350	350	500	鋼板門蓋	○ +50	C 1	350	350	400	鋼板門蓋	+1150
A ②	350	350	500	"	○ +50	2	350	350	450	"	+100
A ③	350	350	500	"	○ +50	花溜	400	180	400	鋼板門蓋	+90
A 4	350	350	450	"	+110						
A 5	350	350	450	"	+580						
A ⑥	350	350	450	"	○ +510	D ①	350	350	350	鋼板門蓋	○ -100
B 1	350	350	350	鋼板門蓋	±0	②	600	600	500	鋼板門蓋	○ +130
B 2	350	350	400	"	±0						
B 3	450	450	600	鋼板門蓋	+130						
B 4	350	350	350	鋼板門蓋	-100						
B 5	350	450	400	鋼板門蓋	±0						
B 6	450	450	450	"	-100						
B 7	450	450	500	"	-100						
B 8	450	450	500	"	-100						
B 9	600	600	650	鋼板門蓋	±0						
B 10	600	600	800	"	-150						
B ⑪	600	600	850	鋼板門蓋	○ -150						

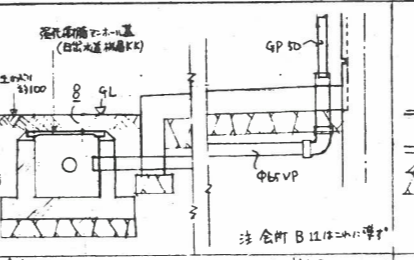


會所一般詳細 1:20

注1 D柱 H ≤ 600 門 100 MM
600 < H ≤ 1200 門 120 MM

注2 凡柱 一般 150 MM
T-形會所 200 MM
(18L T-形 T-形 洗出側(廚房工) T
作成 T)

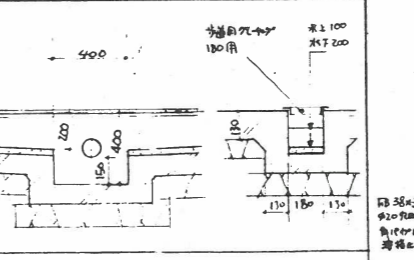
注3 左表中 ○印之會所 以給付設備工費(工
會所 欠明瞭) 是也



雨水排水管理設計詳細 1:20

注 會所 B 11 是 T-形 T-形

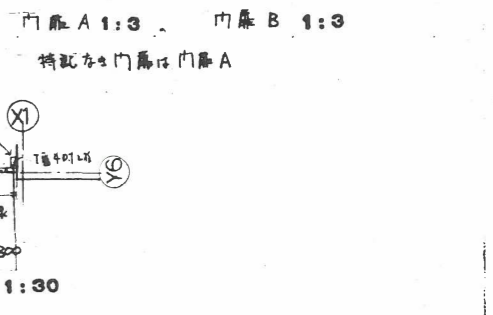
雨水排水 VP
排水管通工入管
(砌灰填)



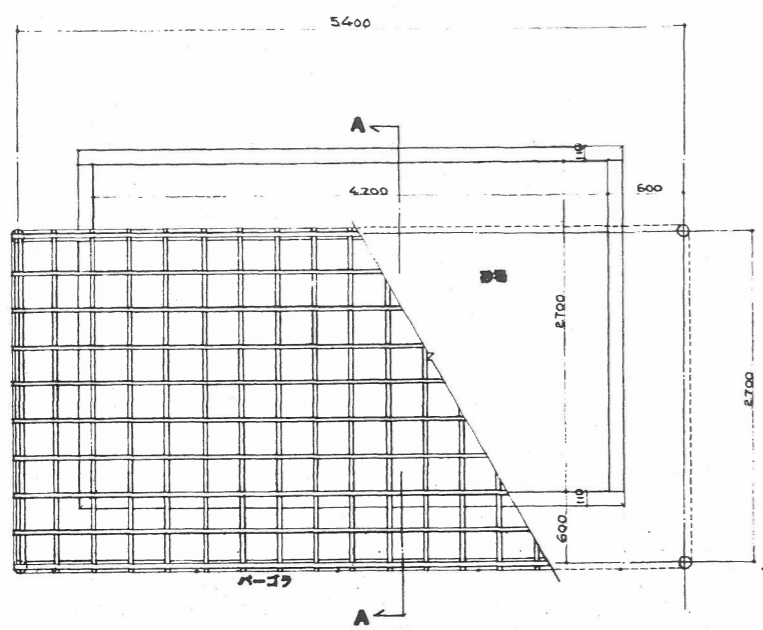
木ラジコン詳細 1:20

注 雨樋等 50x50x100 用

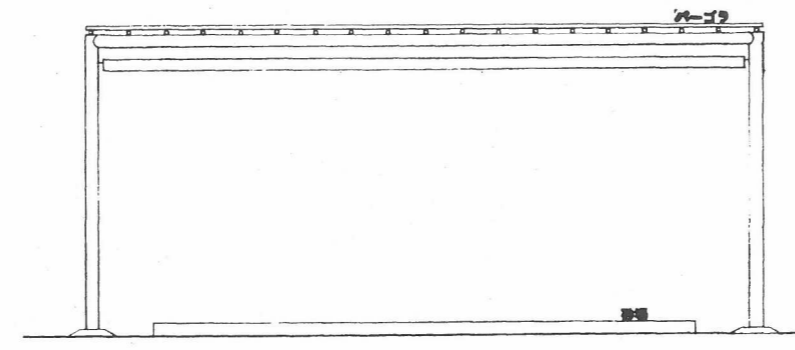
美士板層
地山板層
小径管 φ200 φ150
間隔 1200



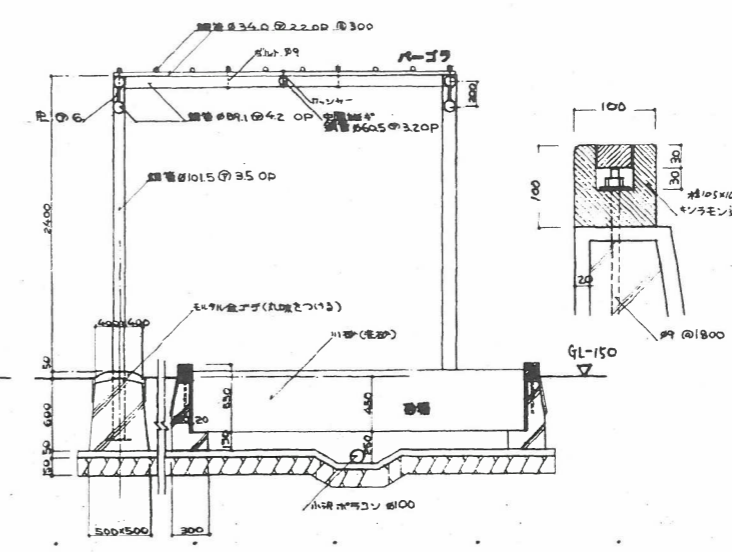
姓名	廣屋市立打出保育所 建築工事	57 福
圖名	雨水排水圖 1:20 1:100	A 32
圖號	附圖詳細圖 1:3 1:30	33
設計年月日		
製圖	設計	校閱
		廣屋市建設部 建築課



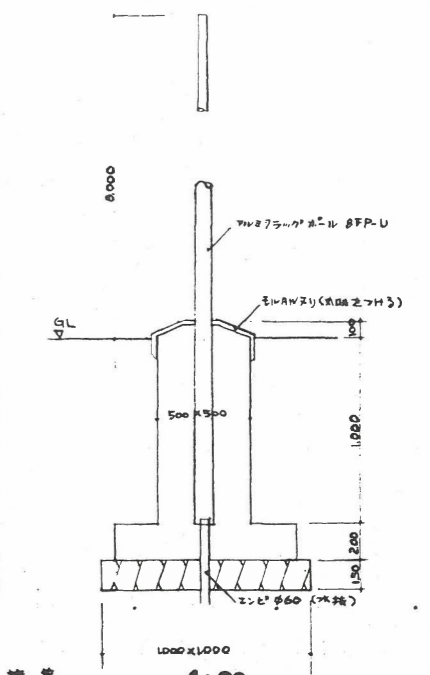
パゴラ砂場 配置図 1:50



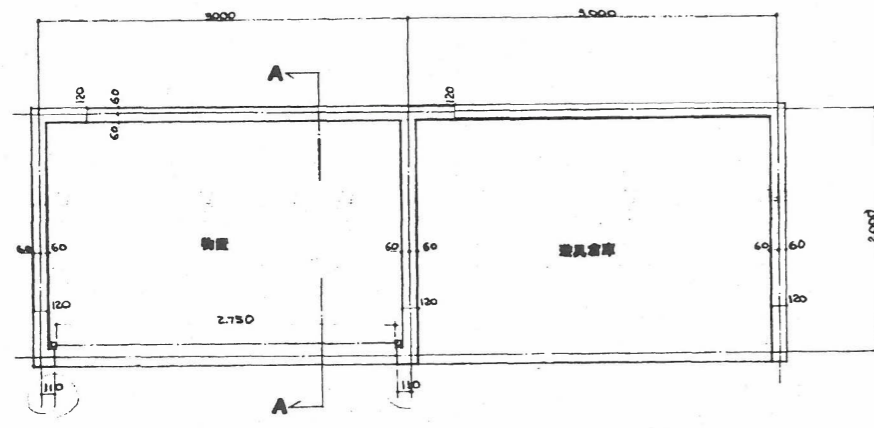
立面図 1:30



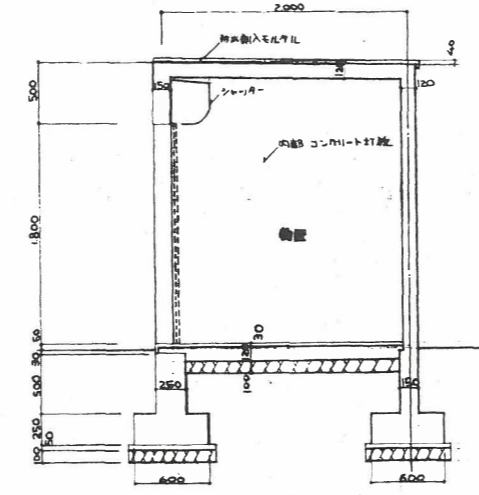
A-A断面図 1:30



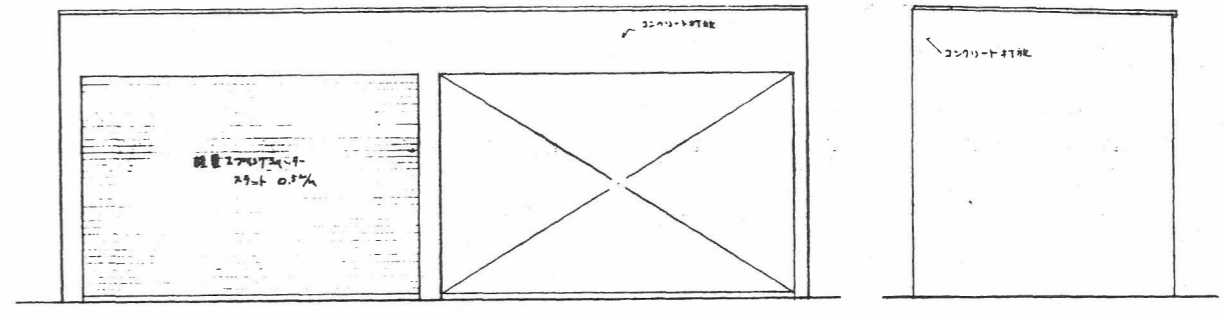
地盤 1:20



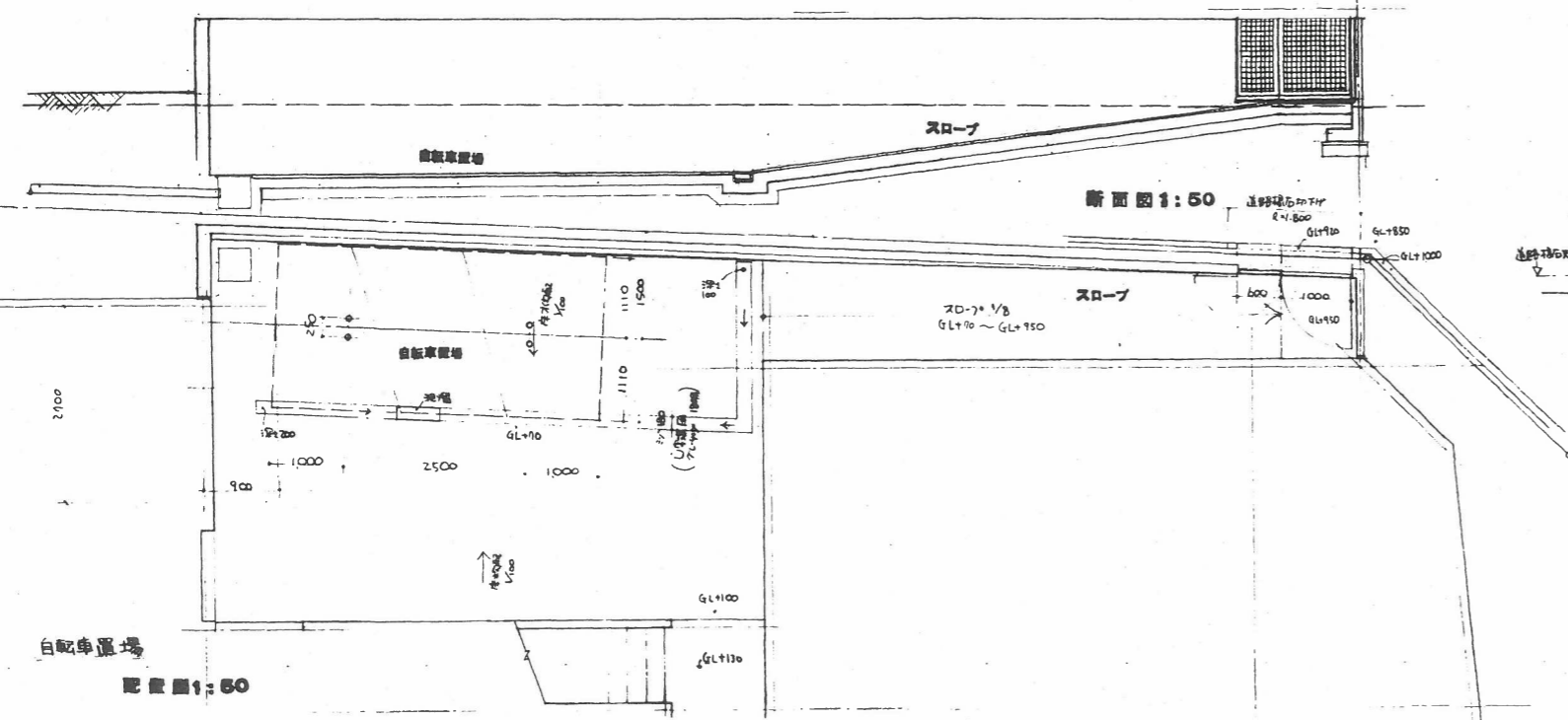
物置・遊具倉庫 平面図 1:30



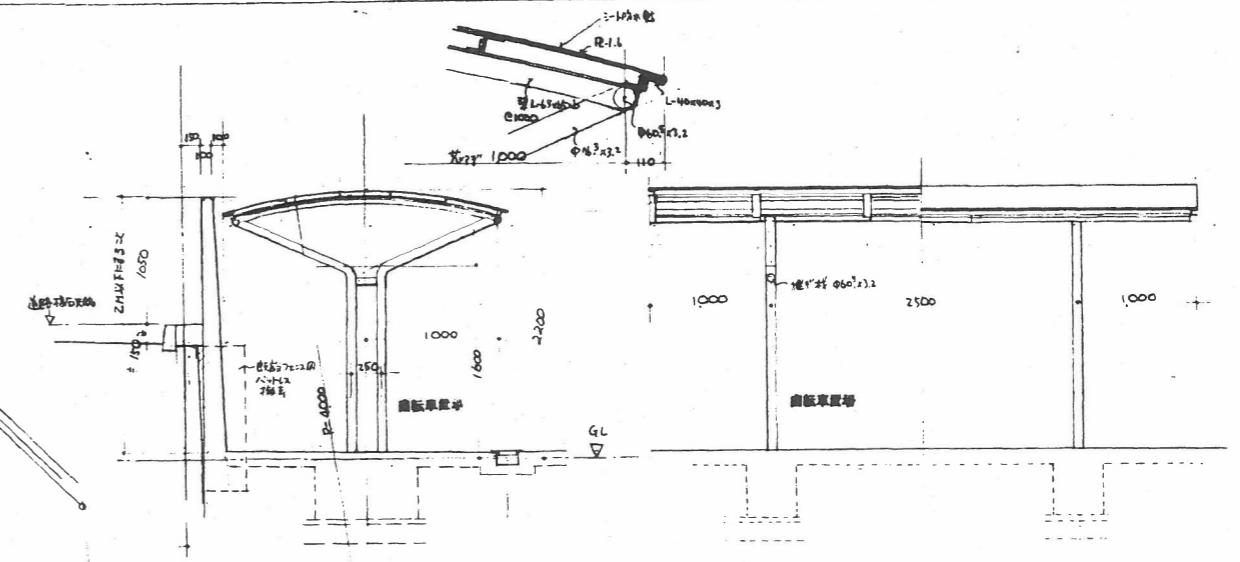
A-A断面図 1:30



立面図 1:30



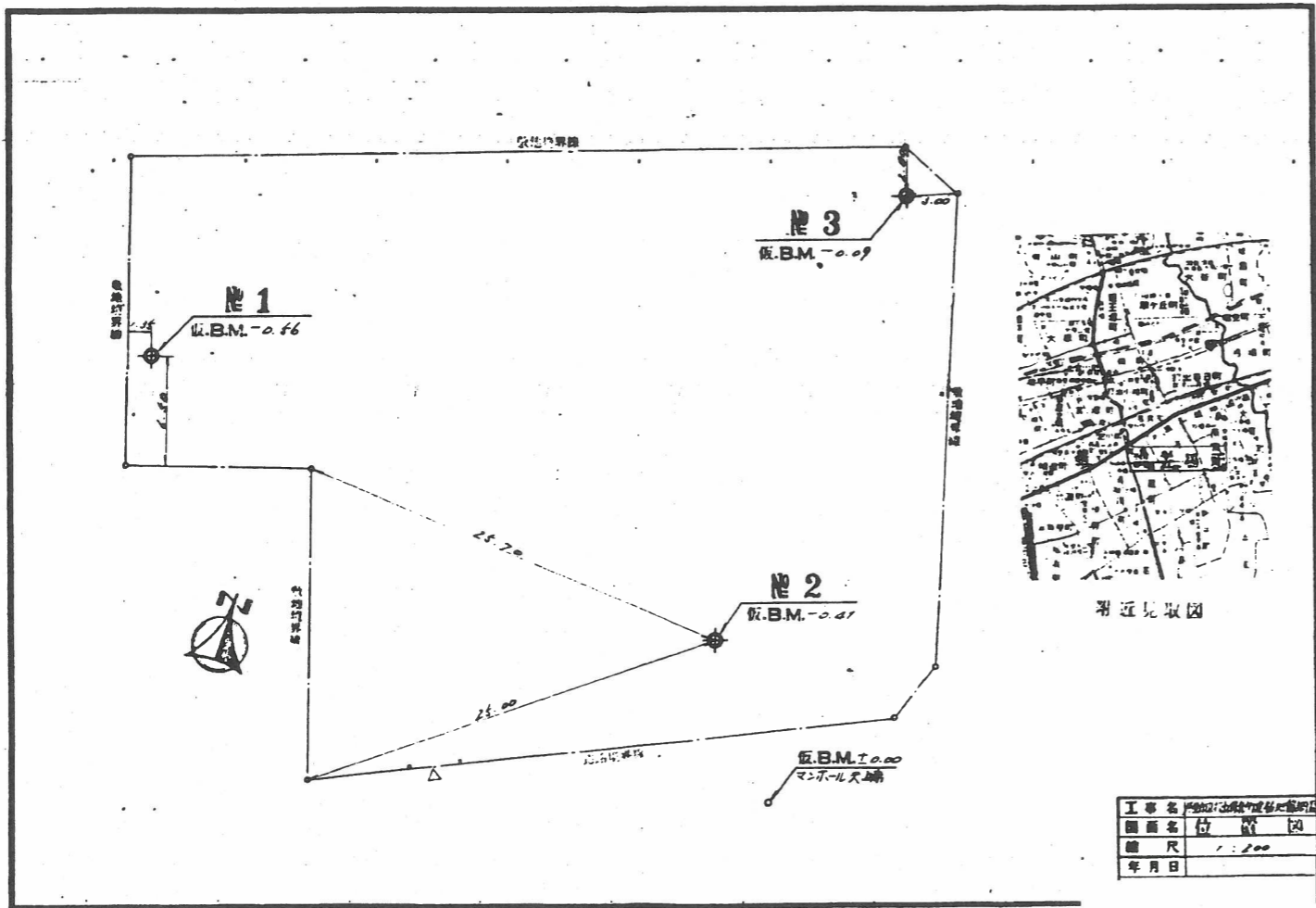
自転車置場 配置図 1:50



立面図 1:30

立面図 1:30

伊予市立打出保育所建替 建築工事		57	福
パゴラ砂場、物置・遊具倉庫、自転車置場 詳細図		A	33
設計年月日		1:30	1:20
製	図	針	図
伊予市建設部 建築課			



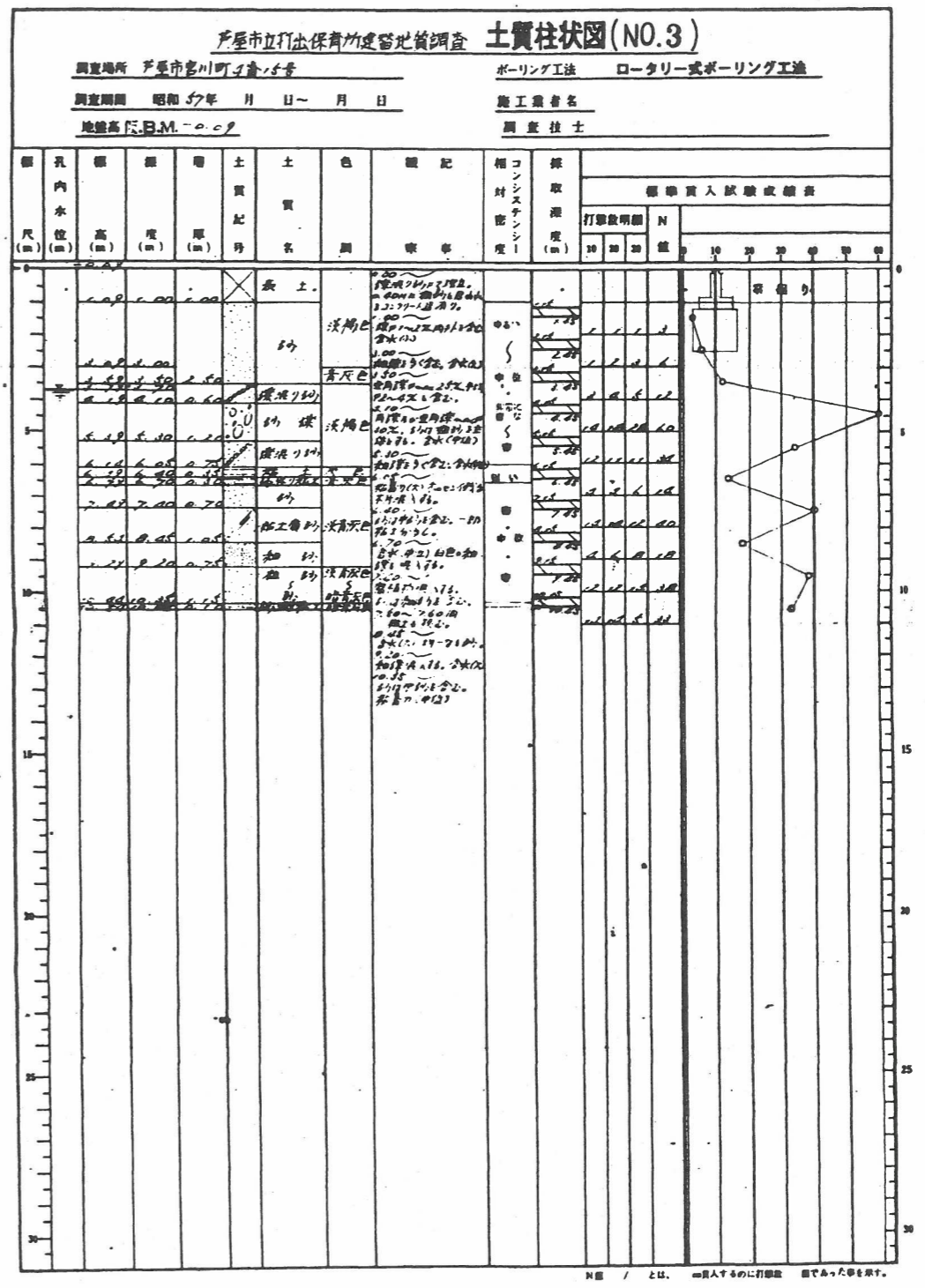
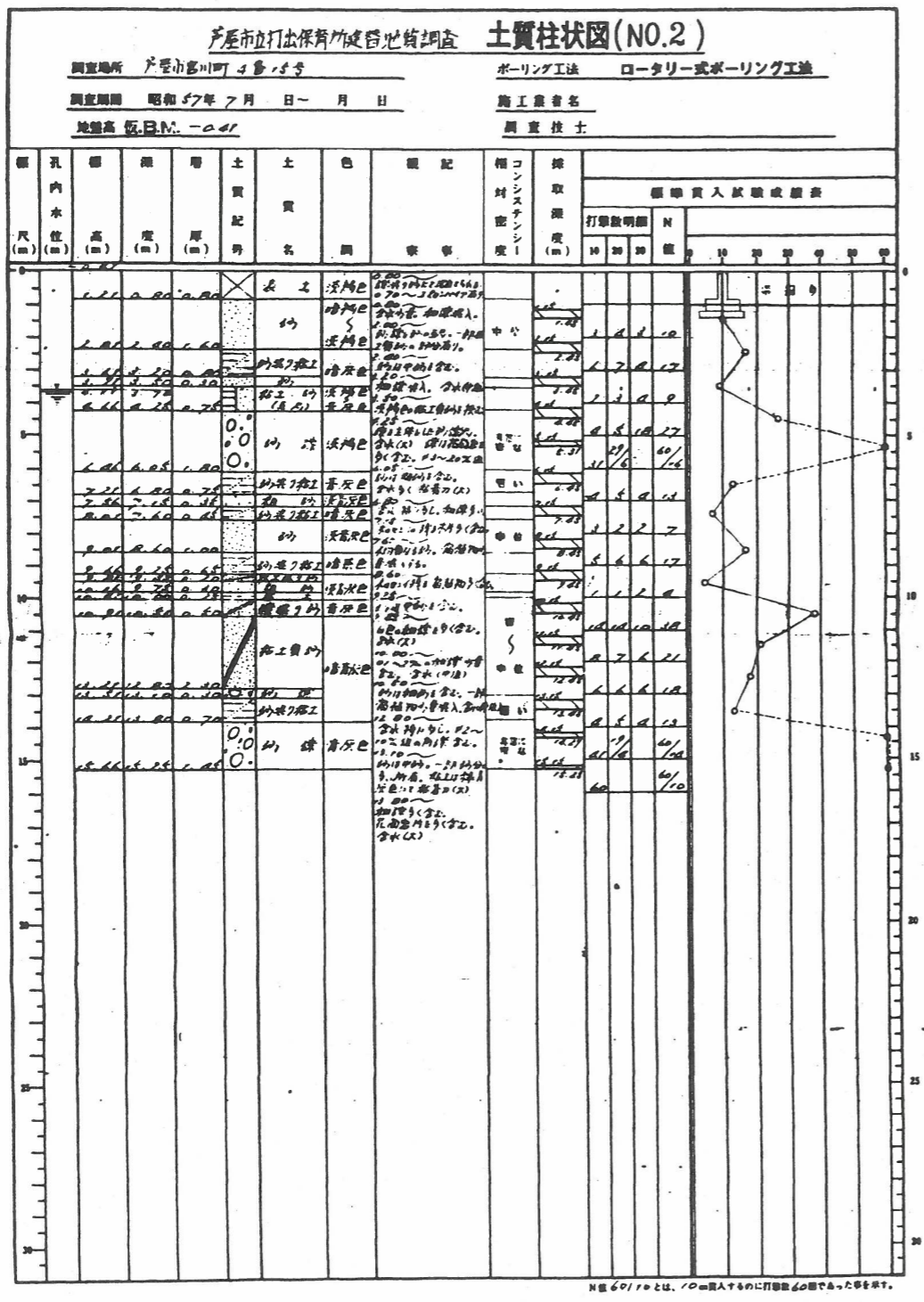
工事名 芦屋市立打出保育所建設地質調査
 図面名 土質柱状図
 縮尺 1:200
 年月日

芦屋市立打出保育所建設地質調査 土質柱状図 (NO.1)																					
調査場所 芦屋市立打出保育所建設地						ボーリング工法 ローター式ボーリング工法															
調査期間 昭和57年 月 日 - 月 日						施工業者名															
地盤高 仮.B.M. -0.56						調査技士															
層	孔内水位 (m)	層高 (m)	層厚 (m)	土質記号	土質名	色	観察事項	相対深度 (m)	標準貫入試験成績表												
									打撃説明欄		N		10		20		30		40		50
0	0.00	0.00	0.00	表土	表土	黄褐色	腐植土	0.00	0.00	0.00	0.00	0.00	0.00	0.00	0.00	0.00	0.00	0.00	0.00	0.00	0.00
1	0.00	0.00	0.00	砂	砂	黄褐色	中粒砂	0.00	0.00	0.00	0.00	0.00	0.00	0.00	0.00	0.00	0.00	0.00	0.00	0.00	0.00
2	0.00	0.00	0.00	砂	砂	黄褐色	中粒砂	0.00	0.00	0.00	0.00	0.00	0.00	0.00	0.00	0.00	0.00	0.00	0.00	0.00	0.00
3	0.00	0.00	0.00	砂	砂	黄褐色	中粒砂	0.00	0.00	0.00	0.00	0.00	0.00	0.00	0.00	0.00	0.00	0.00	0.00	0.00	0.00
4	0.00	0.00	0.00	砂	砂	黄褐色	中粒砂	0.00	0.00	0.00	0.00	0.00	0.00	0.00	0.00	0.00	0.00	0.00	0.00	0.00	0.00
5	0.00	0.00	0.00	砂	砂	黄褐色	中粒砂	0.00	0.00	0.00	0.00	0.00	0.00	0.00	0.00	0.00	0.00	0.00	0.00	0.00	0.00
6	0.00	0.00	0.00	砂	砂	黄褐色	中粒砂	0.00	0.00	0.00	0.00	0.00	0.00	0.00	0.00	0.00	0.00	0.00	0.00	0.00	0.00
7	0.00	0.00	0.00	砂	砂	黄褐色	中粒砂	0.00	0.00	0.00	0.00	0.00	0.00	0.00	0.00	0.00	0.00	0.00	0.00	0.00	0.00
8	0.00	0.00	0.00	砂	砂	黄褐色	中粒砂	0.00	0.00	0.00	0.00	0.00	0.00	0.00	0.00	0.00	0.00	0.00	0.00	0.00	0.00
9	0.00	0.00	0.00	砂	砂	黄褐色	中粒砂	0.00	0.00	0.00	0.00	0.00	0.00	0.00	0.00	0.00	0.00	0.00	0.00	0.00	0.00
10	0.00	0.00	0.00	砂	砂	黄褐色	中粒砂	0.00	0.00	0.00	0.00	0.00	0.00	0.00	0.00	0.00	0.00	0.00	0.00	0.00	0.00
11	0.00	0.00	0.00	砂	砂	黄褐色	中粒砂	0.00	0.00	0.00	0.00	0.00	0.00	0.00	0.00	0.00	0.00	0.00	0.00	0.00	0.00
12	0.00	0.00	0.00	砂	砂	黄褐色	中粒砂	0.00	0.00	0.00	0.00	0.00	0.00	0.00	0.00	0.00	0.00	0.00	0.00	0.00	0.00
13	0.00	0.00	0.00	砂	砂	黄褐色	中粒砂	0.00	0.00	0.00	0.00	0.00	0.00	0.00	0.00	0.00	0.00	0.00	0.00	0.00	0.00
14	0.00	0.00	0.00	砂	砂	黄褐色	中粒砂	0.00	0.00	0.00	0.00	0.00	0.00	0.00	0.00	0.00	0.00	0.00	0.00	0.00	0.00
15	0.00	0.00	0.00	砂	砂	黄褐色	中粒砂	0.00	0.00	0.00	0.00	0.00	0.00	0.00	0.00	0.00	0.00	0.00	0.00	0.00	0.00
16	0.00	0.00	0.00	砂	砂	黄褐色	中粒砂	0.00	0.00	0.00	0.00	0.00	0.00	0.00	0.00	0.00	0.00	0.00	0.00	0.00	0.00
17	0.00	0.00	0.00	砂	砂	黄褐色	中粒砂	0.00	0.00	0.00	0.00	0.00	0.00	0.00	0.00	0.00	0.00	0.00	0.00	0.00	0.00
18	0.00	0.00	0.00	砂	砂	黄褐色	中粒砂	0.00	0.00	0.00	0.00	0.00	0.00	0.00	0.00	0.00	0.00	0.00	0.00	0.00	0.00
19	0.00	0.00	0.00	砂	砂	黄褐色	中粒砂	0.00	0.00	0.00	0.00	0.00	0.00	0.00	0.00	0.00	0.00	0.00	0.00	0.00	0.00
20	0.00	0.00	0.00	砂	砂	黄褐色	中粒砂	0.00	0.00	0.00	0.00	0.00	0.00	0.00	0.00	0.00	0.00	0.00	0.00	0.00	0.00
21	0.00	0.00	0.00	砂	砂	黄褐色	中粒砂	0.00	0.00	0.00	0.00	0.00	0.00	0.00	0.00	0.00	0.00	0.00	0.00	0.00	0.00
22	0.00	0.00	0.00	砂	砂	黄褐色	中粒砂	0.00	0.00	0.00	0.00	0.00	0.00	0.00	0.00	0.00	0.00	0.00	0.00	0.00	0.00
23	0.00	0.00	0.00	砂	砂	黄褐色	中粒砂	0.00	0.00	0.00	0.00	0.00	0.00	0.00	0.00	0.00	0.00	0.00	0.00	0.00	0.00
24	0.00	0.00	0.00	砂	砂	黄褐色	中粒砂	0.00	0.00	0.00	0.00	0.00	0.00	0.00	0.00	0.00	0.00	0.00	0.00	0.00	0.00
25	0.00	0.00	0.00	砂	砂	黄褐色	中粒砂	0.00	0.00	0.00	0.00	0.00	0.00	0.00	0.00	0.00	0.00	0.00	0.00	0.00	0.00

N値 40/100とは、100m貫入するのに打撃数 40回であった事を示す。

芦屋市立打出保育所建設地質調査
 土質柱状図 1
 縮尺 1:200
 年月日

57 福
 C 1/10
 芦屋市建設部
 建築課



調査場所 芦屋市立打出保育竹建管地質調査	57 福
調査項目 土質柱状図 2	C 2/10
調査日時 昭和47年 月 日	芦屋市建設部 建築課