

地域に学ぶ「トライやる・ウィーク」 「中学2年生体験活動週間」にご協力を!

問い合わせ 学校教育課 ☎38-2087

今年も、地域に学ぶ「トライやる・ウィーク」体験活動週間が始まります。

精道中学校 5月30日～6月3日 山手中学校 6月13日～17日

潮見中学校 6月6日～10日 県立芦屋国際中等教育学校 11月14日～18日

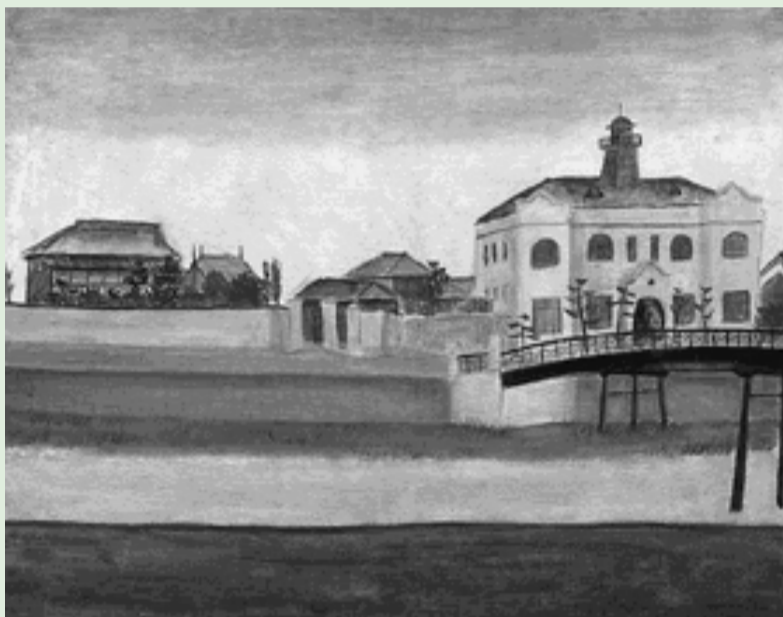
中学校2年生を対象に、5日間学校を離れ地域や自然の中で主体的にさまざまな

体験をすることによって、「共に生きる心」や「感謝の心」を育み、自律性を高めるなど、「生きる力」を育成することを目的に実施します。学校・地域・家庭の三者が一体となって子どもたちを育み見守ろうという取り組みとして、全国的に注目を浴び、高い評価を得ています。皆様のご協力のおかげで社会のルールやマナーを身につけるなど大変有意義な場となっています。本年度もぜひ、受け入れ可能事業所としてご協力いただきますようお願いいたします。

地域の皆さんには、生徒が働いている姿を温かく見守っていただくなど、格別のご支援をよろしく願います。



紙上美術館⑦ 芦屋浜風景



『芦屋浜風景』長谷川三郎 1923年 50.0X60.5cm 油彩・布 (美術博物館蔵品)

芦屋川沿いの風景を対岸から真正面に描いた素朴な雰囲気を持つこの絵は、長谷川三郎(明治39年～昭和32年)が高校生時代に描いた作品です。決して筆滑らかな絵とはいえませんが、高校生らしい一所懸命な気持ちが伝わってきます。川の流れを直角に見たとらえ方も、一風変わった個性を見せています。

白い洋館は、当時芦屋に住んでいた画家・故仲田好江さんの記憶によれば、白州次郎氏(戦後、吉田首相の側近として占領軍と日本政府の交渉窓口となった)の実家とのことですが、大正時代後半のことでもあり、今となってはその確認の方法を見出すことはできません。

そんな未熟な作品であっても、美術博物館が所蔵する理由は、その画家の一級の作品だけを所蔵し見せるのではなく、作品を通じて画家の生き様や、画風の移り変わりを紹介し、絵をより身近かに親んでもらうことが大切だからです。画家が若い頃に描いた作品からは、彼を育んだ環境を見い出せるのではないのでしょうか。

長谷川三郎は日本の抽象絵画のパイオニアであり、晩年は墨による表現を試みるとともに、サンフランシスコで日本文化に関する教鞭を取りました。

問い合わせ 美術博物館 ☎38-5432

ひろがれ! 地域で子育ての輪

問い合わせ 子育てセンター ☎/FAX31-8006
(日曜・祝日を除く、午前9時～午後5時)

子育てセンターでは、地域で子育ての仲間を作り、遊びの中からさまざまな経験をして、親子で共に元気で育っていくことを願っています。ひとりでよくよと悩まないで、子育てにおいて本当に大切にすべきことは何なのか、一緒に考えていきましょう。

【子育てホットライン】<専用電話 ☎/FAX 31-0611>

ホットライン専任の相談員が常駐しています。子育てについての不安・悩みなど、なんでも相談してください(日曜・祝日を除く、午前10時～午後5時。これ以外は、留守番電話、ファクスへ)。

【なかよしひろば】

公立幼稚園の施設の一部を使って、楽しいひとときを過ごしています。友達と遊びながら、家庭では味わえない体験を通して、親子も学びながら育っています。

| 開催曜日 | 火曜日 | 木曜日 | 土曜日 |
|------|----------------|----------------|----------------|
| 会場 | 潮見幼稚園 西山幼稚園 | 小槌幼稚園 浜風幼稚園 | 精道幼稚園 岩園幼稚園 |

汽いずれも
午後1時～3時
夏休み中は午前10～12時

【なかよしグループ】

親子で楽しくふれあひながら、グループで自主活動をしています。はじめて参加されるかたは、子育てセンターへお問い合わせください。

| グループ名 | 活動曜日 | 会場 | 時間 |
|----------|------|----------------------------|-----------------|
| アンパンマン | 月 | 県営コミュニティプラザ | 午前10時～11時30分 |
| 火曜ムーミン | 火 | 精道幼稚園 | 午前10時15分～11時30分 |
| 浜風クレヨン | | 浜風幼稚園 | 午前10時～11時30分 |
| パンダ | | 小槌幼稚園 | 午前10時～11時30分 |
| やんちゃクラブ | | 朝日ヶ丘集会所 〔不定期で岩園幼稚園〕 | 午前10時～11時30分 |
| 青りんご | 水 | 西蔵集会所(第1・3) 伊勢幼稚園(第2・4) | 午後1時～2時30分 |
| バンビ | | 前田集会所(第2・4) | 午前10時～11時30分 |
| 芦屋ツイズ | 木 | 体育館・青少年センター 〔柔道場〕(第2・4) | 午前10時～11時30分 |
| 木曜ムーミン | | 精道幼稚園 | 午前10時15分～11時30分 |
| ひよこっこ | | 朝日ヶ丘幼稚園 | 午前10時～11時30分 |
| ペンギン | | 西山幼稚園 | 午前10時～11時30分 |
| プーさん | | 潮見幼稚園 | 午前10時30分～11時30分 |
| カンガルークラブ | 金 | 前田集会所(第1・3) 西蔵集会所(第2・4) | 午前10時～11時30分 |
| りんご | | 伊勢幼稚園 | 午前10時～11時30分 |
| さるっこ | | 打出集会所 〔不定期で宮川幼稚園〕 | 午前10時～11時30分 |

【講座】

子育てセンターでは、年に2回ほど子育て講座を行っています。体育館でからだを使ってのあそびや、絵本の読み聞かせやお話についての講座等を行います。

【季節の行事・イベント】

こどもフェスタ、七夕の会、夏まつり、クリスマス会、節分の会など、地域の皆さんの協力をいただきながら、季節の行事を楽しんでいます。

【子育て井戸端会議】

子育てについて、誰かと話してみたいことはありませんか?

子どもと一緒に遊びながら、わいわいがやがやと話してみませんか。何気ない会話の中からヒントを得たり、他の人も同じようなことで悩んでいたんだとわかって、ホッとできたりします。

井戸端会議は、年6回開催の予定です。お近くの会場へ、お越しください。



ホームページ・バナー広告を募集します

芦屋市ホームページの有料広告(バナー広告)を募集します。概要は次のとおりです。

掲載ページ トップページ

広告料 1枠当たり月額15,000円(掲載期間1カ月単位)

縦60×横100ピクセル(GIF形式)、4キロバイト以内

広告原稿は、フロッピーディスクで提出してください。

広告料金は、市指定の納付書で納付してください。

申し込み 広告掲載申込書に広告案を添え、広報課へ。

広告の内容 ホームページに掲載するバナー広告は、市の広報媒体としての品位、公共性および公益性を妨げないものであって、市民に不利益を与えないもの。

問い合わせ 広報課 ☎38-2006



*イルカライブ「知って楽しいイルカの世界」

F1. スマイルにクーとマミーが味わった4頭のライブをお楽しみ下さい。

*特別展「本物! 原作? トリック美術館へようこそ!! ～擬態の世界～」～6月28日(火)

入場料: 大人1,300円、中人800円、小人500円、5歳以下無料

小・中学生は、「のびのびパスポート」を持ってきてね

観覧時間: 9:00～17:00 (入場は16:00まで)

休業日: 水曜日

〒654-0049 神戸市須磨区若宮町1-3-5

TEL:078-731-7301 URL: <http://www.kcva.or.jp/aquarium/>

広告



----- きりとり -----
おトクなクーポン券
水族園内の遊園地のりも券
11枚まで1,000円 → 800円
有効期限2005.05.31