

凡例... 日(日程) 会(会場・場所) 内(内容) 対(対象) 定(定員) 講(講師) 出(出演) 費(費用) (記載の無い場合は無料) 持(持ち物) 申(申し込み) 問(問い合わせ)

市民のひろば

【芦屋子育て支援講座】

日 3月2日(木)10時~11時30分 所 市民センター211室(託児あり) 内 「家庭に微笑みの花を」博子・ディーン氏 園 家庭倫理の会・守舎(緯31-0887)

【あしや喜楽苑ギャラリー】

日 3月2日~16日 18日~31日、9時~17時(最終日15時まで) 21日(火)10時~12時・13時~15時 内 いきいき手づくり作品展 井上桂子「さくら、さくら」展 絵手紙1日教室 園 材料費実費 所&園あしや喜楽苑(緯34-9287)

【モーツァルト・ファンタジー】

日 3月4日(土)8時開演 17時30分開場 所 ルナ・ホール 園 全席自由席2,000円 未就学児童の入場不可(モンテメール大蓄文化振興財団でチケット販売) 園 芦屋市民オペラ・松本(緯32-2044)

【浜風の家 3月のイベント】

日 3月4日(土)14時~15時 11日(土)11時~11時45分 11日(土)13時30分~15時 15日(水)13時30分~14時45分 28日(火)14時~15時 29日(水)14時~15時 内 めいぐるみ人形劇 絵本のおよみかせ会 1日工作教室 コンピュータ講座 マジックとアートパルンショー 人形劇 園 要予約 所&園浜風の家(緯35-5700)

【市民ハイキング】

日 3月5日(日)8時30分 所 JR芦屋改札口 JR曾根 豆崎奥山 鹿島神社 高御位山 JR宝殿 園 1,360円 園 弁当・雨具・防寒具 園 芦屋登山会・相場(緯32-0628)

【丹波の朝採り有機野菜市】

日 3月8日・22日(水)10時~ 所&園 ワークホームつつじ・仁頃(緯22-7044)

【子どもの社交ダンス講習会】

日 3月11日(土)3時~14時 所 体育館・青少年センター 園 小学生20人 園 電話かファクスで右記へ 園 白江(緯0798-64-1733 13時~19時)

【あしやYO倶楽部「ふれあいの集い」】

日 3月11日(土)13時30分~16時 所 市民センター 園 コーラス・朗読劇・詩吟ほか 園 60歳以上約120人 園 西川(緯23-5367)

【十代のためのやすらぎの部屋】

日 3月11・25日(土)13時~16時30分 所 図書館 園 中学生 園 ヨッシーくらぶ・守上(緯23-6854)

【あしや文学同好会の講座】

日 第2月曜日 第4金曜日 第1月曜日 第4月曜日 日 10時~11時30分 所 市民センター218室 園 「論語を読む」岸田知子氏 「大津絵」信多純一氏 「伊勢物語」片桐洋一氏 「芭蕉の紀行文」堀信夫氏 園 各7,800円(6ヵ月分) 園 竹内(緯32-6643)

【講座「碎花 恋の歌 悲しき愛」】

日 3月12日(日)13時30分~ 所 富田碎花旧居 園 詩人・和田英子氏 園 500円 園 &園角野(緯090-8825-1292)

【私の妊娠・お産を語ろう】

日 3月15日(水)13時30分~15時 29日(水)10時~11時30分 所 体育館・青少年センター 園 500円 園 「助産師と語ろう」「親子のタッチセラピー」南田・流谷助産師 園 各10人 園 &園岡崎(緯31-1601)

【折り紙教室】

日 3月15日(水)10時~12時 所 図書館 園 折り紙・はさみ・のり 園 段谷(緯34-2546)

【コミュニティ・ビジネス無料相談会】

日 3月17日(金)13時~17時 要予約 所 女性センター 園 地域に貢献とNPO起業 園 NPOさんびいす・河口(緯22-8896)

【講座「都市という、私たちの環境問題」】

日 3月18日(土)13時30分~15時30分 所 商工会館2階会議室 園 京都精華大学学長・中尾ハジメ氏 園 先着40人 園 住所・氏名・連絡先を電話かファクスで、京都精華大学環境ソリューション研究機構・藤本(緯075-254-7422/FAX075-241-3008)へ

【山のツツジを元気にする】

日 3月19日(日)10時~15時 所 芦有ゲート前 園 枯れ木の伐採と自然観察 園 中学生以上 園 300円 園 軍手・ノコギリ・弁当・お茶 園 18日(土)までに芦屋森の会2001・村上(緯31-5879)まで

【芦屋17 倶楽部の催し】

日 3月24日(金) 25日(土) 30日(木)、いずれも10時~12時 園 脳げんき会 園 しゃやくストレッチ 園 名画劇場「卒業」 園 60歳以上 園 500円まで 所&園芦屋17 倶楽部・山野(緯35-0425) 当日(緯35-2500)

【クロリティー(スポーツ輪投げ)大会】

日 3月25日(土)12時45分~16時 所 体育館・青少年センター 園 小学4年以上2人1組 先着64人 園 1人200円 園&園17日(金)までに大会実行委員会事務局(緯22-7910)へ

【カルペディエムの会】

日 3月28日(火)13時~14時30分 園 リュート演奏とフランス古典音楽の話 園 井上周子氏 園 40人(要予約) 園 500円 所&園国際交流協会(緯34-6340)

【ヴィッセル神戸VSベガルタ仙台戦】

日 4月1日(土)15時 園 抽選でバック指定席に5組・10人を招待 園 3月17日(金)消印有効で、はがきに住所・氏名・電話番号を記入し、右記へ 園 ヴィッセル神戸「芦屋市係」(緯078-651-1222 9時30分~17時 〒652-0855神戸市兵庫区御崎町1-2-1御崎Uビル3階)

【講演「7カ国語を話す、日常がある」】

日 3月17日(金)10時~12時・18日(土)14時~16時 所 市民センター301室 託児あり 要予約 園 &園言語交流研究所ヒップファミリークラブ(緯0120-557-761)

ご案内

よみうり読書「芦屋サロン」

内容 「池袋ウエストゲートパーク」シリーズなどで、現代の若者の心情をリアルに描いてきた直木賞作家、石田衣良氏を囲んで 日時 3月29日(水)午後2時~3時30分 会場 ルナ・ホール 定員 300人 申し込み はがきかファクス、メールに住所・氏名・年齢・電話番号を記入し、22日(水)までに下記へ 応募多数の場合抽選 問い合わせ 読売新聞大阪本社「芦屋サロン」事務局(緯06-6881-7190/FAX06-6881-7191/E-メール o-dokusyo@yomiuri.com/〒530-8551住所不要)

2006 芦屋国際ファンラン「芦屋中央公園運動場~南芦屋浜特設コース」

種目	年齢制限	スタート	参加費
ファミリー3km	6歳以上	10時	1,000円
男子・女子5km	12歳以上	10時30分	2,000円
男子・女子10km	16歳以上	11時10分	3,000円
男子・女子ハーフ	16歳以上	12時	4,000円
お花見ウォーク10km	12歳以上	8時30分	1,000円

日時 4月9日(日) ゼッケン引き換えは午前8時から各スタート1時間前まで 参加料の一部をユニセフ(国連児童基金)に寄付 申し込み 3月29日(水)までに所定の申込書 郵便局・市内公共施設に配置 必要事項を記入し、参加費を同封のうえ(現金・郵便小為替・銀行振込の場合は振込受領書)封書で「芦屋国際ファンラン係」(緯06-6633-5865 〒556-8663大阪市浪速区湊町2-1-57 サンスポマラソンクラブ内)へ 問い合わせ スポーツ・青少年課 緯22-7910

土中からのメッセージ

八十塚「数の多きより名とす」

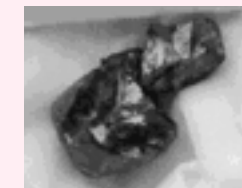
岩ヶ平五十八号墳発掘からの新情報

問い合わせ 生涯学習課 緯雲9066

市街地の北東部、岩園町・六麓荘町から西宮市苦楽園にかけての台地は、今でも緑の多いところですが、阪神地方では群小古墳が多いことでは知られていません。江戸時代に盛行した地誌類『撰津志』(享保十九年(一七三四))や『撰津名所図会』(寛政八年(一七九六))にも登場し、数の多きより名とす、その名称の由来が記されています。

「八十塚」とは、全国的には「百塚」「千塚」と並んで古墳時代後期(六~七世紀)を代表する群集墳にちなむもので十八世紀にはこの土地の人々に親しまれていたようです。群集墳は、古墳時代前期三~四世紀(中期五世紀)の前方後円墳などの大型古墳とは異なって、直径二十メートル未満の小型円墳が中心です。埋葬施設も八十塚古墳群のように横穴式石室が主流になってきます。花崗岩の巨

石を組みあげて墓室を造り、人を葬る玄室や通路状の羨道など部屋状に区分するものも多かったです。教育委員会では、昭和三十年代から八十塚古墳群の発掘調査を積み重ねてきました。今年度は住宅建設に伴って岩ヶ平支群グループの五十八号墳の発掘を行いました。二月五日の日曜日に現地見学会を開催したところ、百八十人程の市民が調査地を訪れ、専門的な説明を熱心に聞き、石室床面に残る副葬品の数々を手にとってしばしば、芦屋の古代に想いを馳せました。



栗玉(なつめだま)



管玉

最も古い五十八号墳からは、この四十年間の発掘調査で初めて発見された遺物がありました。被葬者が肌身につけていた濃緑色の碧玉製管玉、ナツメの実に形が似ている琥珀製栗玉、六角錘形の水晶製切子玉などが出土し、戸主の死を契機に築造されたこうした小古墳には、近親家族が追葬の形で次々と葬られており、推古朝前後の芦屋の古代家族の盛衰が伝わってきます。いっしょに確認された四十五・四十六号の二基の古墳とともに、今回の発掘調査は、失われた戸籍を物的資料から復元できる群集墳の大切さを私たちに教えています。

SINCE 1958 seido The school that gets people talking http://www.seido.jp

本気で学びたい人に効果的な学習方法を。

春休み短期集中開講

TOEFL/TOEIC 10日 intensive コース / 3月6日(月)~3月17日(金) : 土日除く
英会話 12日 intensive コース / 2月27日(月)~3月14日(火) : 土日除く
新中学生一学期開講 / 3月13日(月)~3月17日(金)
中学生のための英語対策講座 / 3月20日(月)~3月25日(土) : 21日(火)除く

学割 5% (中学生以上)

平成18年度新クラス4月3日開講
新高校生 / 高校英文法のマスターと総合英語力養成
新中学生 / 中学英文法の徹底習得と基礎会話力養成
幼児・小学生・専業主婦 / Native 講師
【フリルによる筆記トレーニングもあり】

専攻コース4月3日開講(6月17日迄)
集中コース・英会話レギュラーコース(昼・夜)・ABCからの英会話
TOEIC/TOEFL講座・ワーキングホリデー・海外研修(要申込)

新設電子辞書・マンツーマンプライベートコース・その他外国語

セイドー外国語学院
〒659-0093 芦屋市山手町12-6
TEL & FAX (0797) 22-9452
E-mail info@seido.net

広告 大阪ガスグループの(株)アクティブライフが運営する高齢者介護サービス

認知症対応型

デイサービス無料体験実施中!!

昨年12月から始めた認知症対応型デイサービス。今ならお好きな曜日で体験していただけます。南宮駅の駅西口の「アクティブライフ山芦屋」へお気軽にいらしゃいませんか。

無料体験デイ内容
●昼食・ティータイム
●アクティビティ

無料お問合せ
生活サポートセンター
アクティブライフ山芦屋
兵庫県神戸市東灘区山手町12-6
〒659-0093 芦屋市山手町12-6
TEL & FAX 0797-22-9452
0797-25-7100

介護スタッフ募集
詳しくは電話でお問合せください
面接/お声

株式会社アクティブライフ
http://www.active-life.co.jp/