

広報

あしや

No. 987

平成20年
(2008年)

5月1日号

毎月1日・15日発行

Garden City Ashiya

発行/
芦屋市役所(広報課)
TEL. 0797-31-2121 FAX. 0797-38-2152
〒659-8501兵庫県芦屋市精道町7番6号
ホームページ
<http://www.city.ashiya.hyogo.jp/>
メールアドレス
info@city.ashiya.hyogo.jp



庭園都市芦屋へ



岩ヶ平公園とモンテペロバラ園

昭和36年4月開園の岩ヶ平公園は多くの桜の木が植えられ、満開ともなると公園中が桜の花で覆いつくされます。
その一隅には、アメリカのモンテペロ市との姉妹都市を記念したバラ園があり(昭和48年開設) 5月には約260株のバラが咲き誇ります。このバラは、芦屋市からモンテペロ市に送った親善友好の桜の苗木への返礼として、昭和49年にモンテペロ市の市花であるバラが送られたものです。また、昭和44年に同市から送られた「伝道の鐘」も、園内に設置されています。

潮芦屋緑地駐車場を夜間閉鎖します



潮芦屋ビーチ周辺では、これからの季節、夜間に車で来て打ち上げ花火や大勢で騒ぐなど、近隣の閑静な住環境を妨げる行為が増えてきます。

市では、こうした行為を防ぐため、下記のとおり最寄りの駐車場を夜間閉鎖します。ご不便をおかけしますが、ご理解・ご協力をお願いします。

- 閉鎖期間 5月1日～9月30日(午後9時～午前5時)
- 対象駐車場 潮芦屋緑地駐車場

問い合わせ 公園緑地課 ☎38-2065

市役所北広場・花壇の花を植え替えませんか

<お手伝いいただけるかたを募集しています>

- 日時 5月24日(土)午前10時～正午
雨天の場合は、25日(日)に順延
- 場所 市役所北広場花壇
- 申し込み 5月23日(金)までに電話で下記へ。



花苗・スコップ・手袋は用意します。

問い合わせ 管財・検査課 ☎38-2013

「市民マナー条例」にご協力を!

<市内全域>



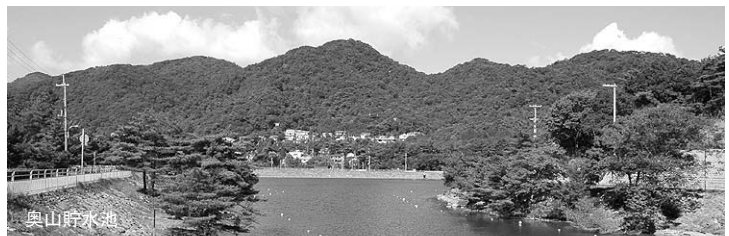
- 喫煙禁止区域(JR芦屋駅周辺)での喫煙、過料2,000円
- 歩行喫煙/たばこの吸い殻・空き缶のポイ捨て/犬の放し飼い・ふんの放置/落書き/夜間花火は やめましょう。

問い合わせ 環境課 ☎38-2050

- 新緑の中で、ハイキングやイベントなどをお楽しみください。雨天中止・小雨決行
- 【ハイキング】
- 集合 山手夢保育園前(阪倉芦屋川駅北)
- 出発 五月十一日(日)午前九時
- コース 夢保育園前 柿谷 ころろ岳 奥池五キロメートル(約二時間)
- 【フリーマーケット】
- 日時 五月十一日(日)午前十時～午後二時
- 会場 奥池遊びの広場
- 【山まつりイベント】
- 日時 五月十一日(日)午前十一時～午後二時
- 会場 奥池遊びの広場
- 内容 健康体操・和太鼓・ジャズ演奏
- 抽選会・木工工作ほか
- 先着千五百人のかたに、記念バッジ進呈。

あしや山まつりフリーマーケット出店者募集

- 内容 洋服や日用雑貨品(食料品除く)、15ブース(先着順、1人1ブース)
- 出店ブース 広さは乗用車1.5台分程度(車両乗り入れ可)
- 出店料 1,000円(当日徴収)
- 申し込み 5月7日(水)までに経済課へ



第46回

あしや山まつり

5月11日

問い合わせ 経済課

☎38-2033