

モンテベロ市から 学生親善使節が訪れます

問い合わせ 市民参画課国際交流担当 ☎38-2008



カリフォルニア州
モンテベロ市



アンジェリカ・
デュロンさん
(高校生 17歳)



エリザベス・
キヴォキアンさん
(高校生 16歳)

本市の姉妹都市・モンテベロ市(米国カリフォルニア州)から、第十四回学生親善使節の二人が訪れます。二人は、八月二日から十二日までの三週間、市内家庭に一週間ずつホームステイします。滞在中は、市長表敬訪問や市内見学、芦屋大学附属高等学校等を訪問し、市民の皆さんと交流します。

【抱負】昨年、モンテベロ市のホスト学生大使を務め、日本から来られた学生大使と交流することができました。以前、日本を一度訪問したことがありますが、今回は日本の家庭で生活することができるとても楽しみにしています。

【抱負】日本へ行き、日本の文化について学ぶことをとても楽しみにしています。滞在中、できる限りのことを習得したいと思います。同時に、このプログラムを通して出会う人々と友情のきずなを持ちたいと思います。

芦屋の歴史を勉強し、芦屋のすべの史跡を見物することを期待しています。
(趣味・興味) 詩を作ること、キックボクシング、ダンス、ボランティア活動、音楽、外国の映画鑑賞など。

【市内見学】
日時 八月五日(火)
午後一時~四時四十五分
集合場所 国際交流協会
内容 モンテベロ市の学生と市内見学

【市表敬訪問等】
日時 八月四日(月)午後一時~
【歓迎会】
日時 八月四日(月)
午後六時三十分~八時三十分
会場 国際交流協会
内容 持ち寄り形式のパーティー
参加費 千円程度の一品を持参
持ち寄りできないかたは、当日参加費千円

【ロビーコート】
日時 八月六日(水)
午後五時四十分~七時十五分
会場 ラ・モール芦屋一階ロビー
内容 ハワイアンのおしゃべり
日時 八月二十日(水)
午後六時~午後八時三十分
会場 国際交流協会
内容 持ち寄り形式のパーティー
参加費 千円程度の一品を持参
持ち寄りできないかたは、当日参加費千円

震災 写真・映像提供のお願い

市教育研究会 防災教育部
会では震災を体験していない市内の小・中学校の子どもたちへ、当時の状況や震災から学んだことを伝え、学習するための教材を作成しています。
市民の皆さんがご持ちの震災当時の写真や映像をお貸しください。また子どもたちに、震災の体験を語っていただき、語り部の募集もしています。



震災で壊滅状態の本通り商店街
(平成7年1月・大槻町)

60歳以降国民年金に任意加入されていたかたへ
平成17年3月以前に、満額の老齢基礎年金を受給するため60歳以降も国民年金に任意加入し、満額の老齢基礎年金を受給できる月数を超えて保険料を納付されたかたは、その超過した月数の保険料を返します。詳しくは下記へ。
問い合わせ 西宮社会保険事務所 ☎0798-33-2941

国民年金保険料の支払いが困難なときは 免除・納付猶予の申請を

国民年金保険料の納付が所得の減少や失業等で困難な場合、申請をすると納付が免除される申請免除制度と納付が猶予される若年者納付猶予制度があります。納められないからと未納のままにしておくと、将来の年金額が減ったり、もしものときに年金が受けられないことがあります。免除や納付猶予を受けた期間の保険料は10年以内に納めること(追納)ができます。承認を受けた年度から起算して3年度を過ぎて追納する場合は、当時の保険料に経過期間に応じた加算額が上乗せされます。

申請免除の種類と保険料

種類	保険料
全額免除	0円
4分の1納付(4分の3免除)	3,600円
2分の1納付(2分の1免除)	7,210円
4分の3納付(4分の1免除)	10,810円

違反広告物追放推進団体募集

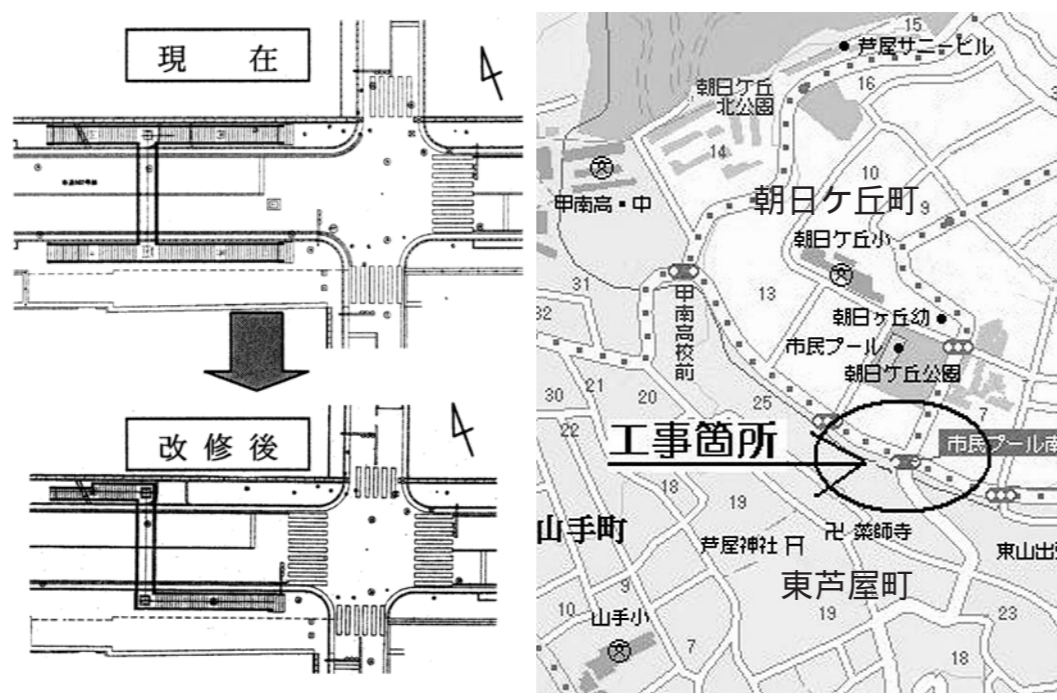
違反広告物を追放しよう!
【内容】
無償ボランティア
道路上の違反簡易広告物要綱で規定されているもので、人力で撤去可能なものを除却
市が開催する講習会を受講、活動は二人以上で、市が交付する「推進員証」を携帯し、腕章を着用、必要な道具(ニッパー、手袋等)を支給
活動中の事故に備えて、市がボランティア保険に加入
任期は認定後一年、以降は更新(申し込み)
八月二十九日金までに、都市計画課窓口にある申請書に必要事項を記入し、推進員名簿・活動計画書を添付の上、持参(市役所北館三階)または郵送(〒659-8501住所不要)で、都市計画課まちづくり・開発事業担当へ。



住民ボランティア活動写真

朝日ヶ丘町市民プール南交差点 工事のお知らせ

朝日ヶ丘町市民プール南交差点において、9月下旬まで歩道橋の改良と周辺歩道の改修工事を行っています。工事内容は歩道橋階段の一部撤去・改良を行い、新たに横断歩道を設けるなど交差点内のバリアフリー化を図るものです。
工事期間中、ご迷惑をおかけいたしますが、ご理解・ご協力をお願いします。
詳しい日程等は現地周辺に看板を設置してお知らせしています。



谷崎潤一郎記念館の催し

問い合わせ 谷崎潤一郎記念館 ☎23-5852/FAX38-3244
Eメール: ashiya-tanizakikan@rhythm.ocn.ne.jp

【常設展】 谷崎潤一郎 人と作品
作家のこだわり~谷崎の愛した小道具
■期間 7月5日~9月28日
■展示 谷崎潤一郎作品、書籍・原稿・書簡・遺品、文房具を中心とした谷崎こだわりの小道具(透かし彫りの入ったペーパーナイフ、楽器を模した硯、螺鈿細工の模様を散りばめた筆)など



【ロビーギャラリー】 坂本舜華篆刻展
古代文字の世界に遊ぶ
■期間 7月5日~8月7日・最終日午後3時まで
■内容 作家・坂本舜華の篆刻・篆書作品に加え、中国ひも結びアクセサリーを展示・即売

【文学館講座】 短歌講座 ~源氏物語の心で~
日時 7月15日・8月19日・9月9日(火)午前10時30分~正午
■会場 講義室 ■講師 作家・楠田立身氏 ■内容 源氏物語にスポットを当て、和歌の楽しみ方等をひも解く
■受講料 1回3,000円(3回連続受講・前納8,000円) 定員20人 ■申し込み 電話、ファクス、メール等で上記へ

【文学館講座】 作家と楽しむ読書会 「男と女II」
日時 7月17日(木)午前10時30分~正午 ■会場 講義室
■講師 作家・柳谷都子氏 ■内容 渡辺淳一著「恋愛小説1」(自選短編コレクション第3巻より)、挽きたての珈琲をいただきながらその本にある背景・作家の心情などお話を交えながら読書を楽しむ ■受講料 2,300円 ■定員 20人 ■申し込み 電話、ファクス、メール等で上記へ

【文学館講座】 “ほっこり”書で遊ぶ講座
日時 7月20日(日)午前10時~正午 ■内容 実用的な書を読む ■講師 京都光華学園伝統文化科特別講師・石井や美氏 ■受講料 3,000円 ■定員 20人 ■申し込み 電話、ファクス、メール等で上記へ

【文学館講座】 “ちょっといい文章”書いてみませんか
日時 7月23日、8月27日、9月24日、10月29日(水)午後2時~3時30分 ■内容 思い出を、ひとつひとつ文章にして人の心にしみいるような「あなたの物語」を書いてみませんか? ■講師 大阪芸術大学講師・篠原義彦氏 ■受講料 2,500円(申し込み時に3回分支払い) ■定員 20人 ■申し込み 電話、ファクス、メール等で上記へ

【男のための講座】 ~源氏物語を男の目線で~
日時 8月30日(土)午前10時30分~午後1時30分 ■内容 男としての源氏の立場など斜に構えて源氏をにらんでみる ■講師 武庫川女子大学文学部教授・たつみ都志氏 ■定員 24人 ■受講料 4,000円(食事付) ■申し込み 電話、ファクス、メール等で上記へ

7月の休館日 22日(火)・28日(月)

芦屋観光みやげ品を募集

芦屋観光協会では、市内で生産または加工された芦屋にふさわしい観光みやげ品を募集します。
■対象 市内で生産・加工されたお菓子、食品、民芸品、清酒等、名称、図案、意匠が芦屋にちなんだもの
■出品者 生産者もしくは販売者
■出品料 一品につき3,000円
■推薦期間 3年間 推薦期間中にみやげ品の内容等の変更が生じた場合選定を取り消す場合があります。
■応募方法 所定の応募用紙に必要事項を記入の上、8月4日~15日下記へ

一筆せん 好評販売中!

芦屋観光協会では、芦屋の風景(美術博物館、ヨドコウ迎賓館、ベルポート芦屋)をモチーフにした一筆せん(第一弾)を販売しています。
■内容 写真と花のイラストをあしらった高級感のあるもの
サイズ:横18cm×縦8.5cm
■販売価格 500円(各6枚の18枚セット)
■販売場所 市役所地下売店、美術博物館、ヨドコウ迎賓館、谷崎潤一郎記念館、虚子記念文学館

問い合わせ 芦屋観光協会事務局 ☎38-2033(経済課内)

夏の公民館講座「生き方の哲学」

日時 8月2日・9日・16日(土)午前10時~11時30分 全3回 会場 市民センター401室 ■内容 「人生二度なし」臨床心理学博士・井上敬明氏/「生き方の哲学」芦屋大学長・倉光弘己氏ほか ■定員 60人 ■受講料 1,000円 ■申し込み はがきかファクスで、住所・氏名・電話番号を記入し7月23日(水)までに下記へ

問い合わせ 公民館 ☎35-0700/FAX31-4998 (〒659-0068 業平町8-24)

「学校園花いっぱい活動」写真展

市立学校園では「学校園花いっぱい活動」に取り組んでいます。幼児児童生徒が植物を愛し、生命を大切に育てる心育や態度を育て、感性を豊かにすることを目的にこの活動の充実と推進を行っています。

日時 7月7日~25日
午前9時~午後5時
会場 市役所北館1階ロビー

問い合わせ 学校教育課 ☎38-2087

総合公園園芸セミナー プリザーブドフラワーと貝のリース

日時 8月8日(金)午後2時~3時30分 ■会場 総合公園 ■定員 20人 ■受講料 3,500円 ■講師 みどりの相談員・前田典子氏 持ち物 作品持ち帰り用の袋 ■申し込み 電話またはファクスで住所・氏名・電話番号・講座名を、8月1日(金)までに下記へ
【緑化相談日】日時 土・日・祝日の午後1時~4時30分
■内容 来所、電話、ファクス、メールによる相談 *みどりの相談所専用 34-0031

問い合わせ 総合公園 ☎34-0031/FAX25-2026
Eメール ashiya-park-info@kcc.zaq.ne.jp