



### 障害者(児)福祉計画・障害福祉計画への市民意見を募集しています

問い合わせ 障害福祉課 ☎38-2043/FAX38-2178  
http://www.city.ashiya.hyogo.jp/pub\_come/

このたび、「芦屋市障害者(児)福祉計画・芦屋市障害福祉計画」の中間まとめがまとまりました。

次のとおり、市民の皆さんの意見を募集しています。

#### ■計画骨子(中間まとめ)の閲覧

2月24日(火)まで、市ホームページ、市役所南館1階障害福祉課、北館1階行政情報コーナー、ラポルテ市民サービスコーナーでご覧いただけます。

#### ■募集期間

2月24日(火)までの平日・執務時間内に、障害福祉課窓口へ持参、または、同日期間内に郵送かファクス、またはご意見応募専用フォーム(市ホームページ)のいずれかで応募してください。

様式は問いませんが、テーマ(件名)・住所・氏名(団体等は名称・代表者氏名)・電話番号・ファクス番号・メールアドレスを明記してください。

電話または窓口での口頭による意見は受け付けていません。ご意見は、市の見解とともに市ホームページ等で公表(氏名等非公開)する予定です。個別の回答はしませんので、ご了承ください。



●地域との交流/みどり地域生活支援センターでの『もちつき大会』

#### 《“アンケート結果”等、詳しい内容を公開しています》

計画策定のために行ったアンケートの結果報告の全文、および次期計画策定 中間まとめ、その他の資料を公開しています。

■閲覧できる場所 市ホームページ・市役所南館1階障害福祉課・北館1階行政情報コーナー・ラポルテ市民サービスコーナー

■閲覧期間 2月24日(火)まで



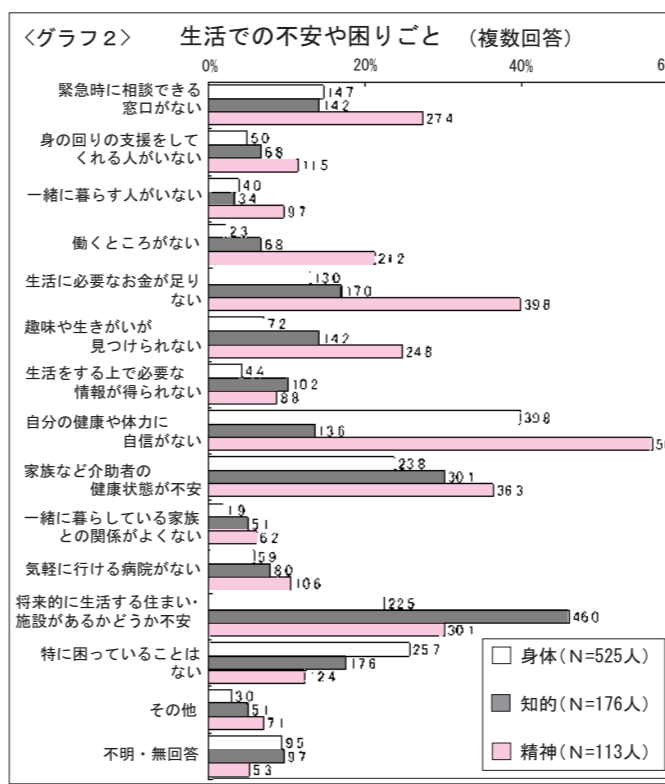
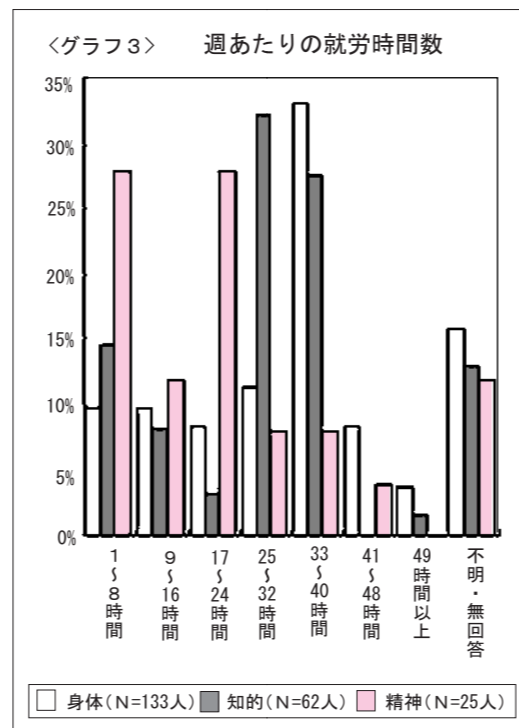
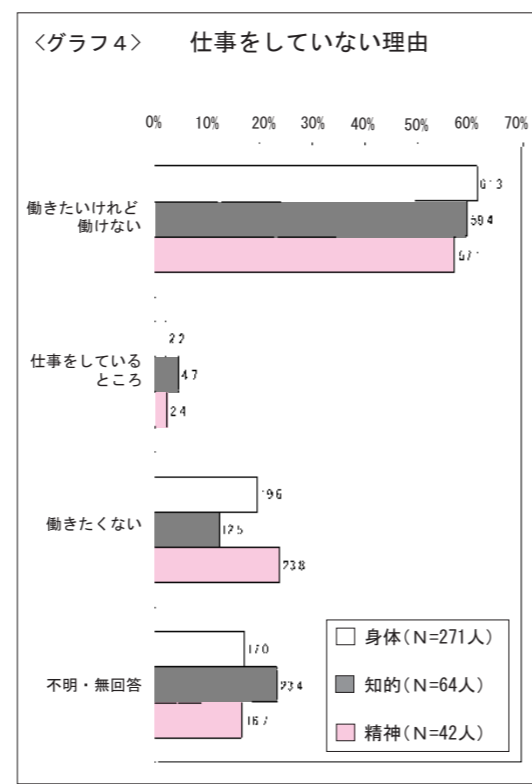
## 「芦屋市障害者(児)福祉計画」・「芦屋市障害福祉計画」策定のためのアンケート調査 《結果概要》

問い合わせ 障害福祉課 ☎38-2023/FAX38-2178/HP http://www.city.ashiya.hyogo.jp/

市では今年4月からスタートする「芦屋市障害者(児)福祉計画第5次中期計画」「芦屋市第2期障害福祉計画」の策定のため、昨年8月にアンケート調査を実施しました。調査対象は、療育手帳(知的障がい)・精神障害者保健福祉手帳をお持ちのかた全員と、身体障害者手帳をお持ちのかたからは無作為抽出し、総数1,500人のかたにアンケート用紙を発送し、812人(回収率54.5%)のかたから回答が寄せられましたので、その概要をお知らせします。

こうした状況を踏まえ、次期計画では重点施策として普及啓発活動の促進などにより、障がいのあるかたへの理解を深める一方、障がいの特性やライフステージに合わせた施策の展開や必要なサービスが提供できるよう、障がい福祉サービスの提供を確保し、障がいのあるかたの就労の場の確保を考えています。

### 次期計画の策定に向けて

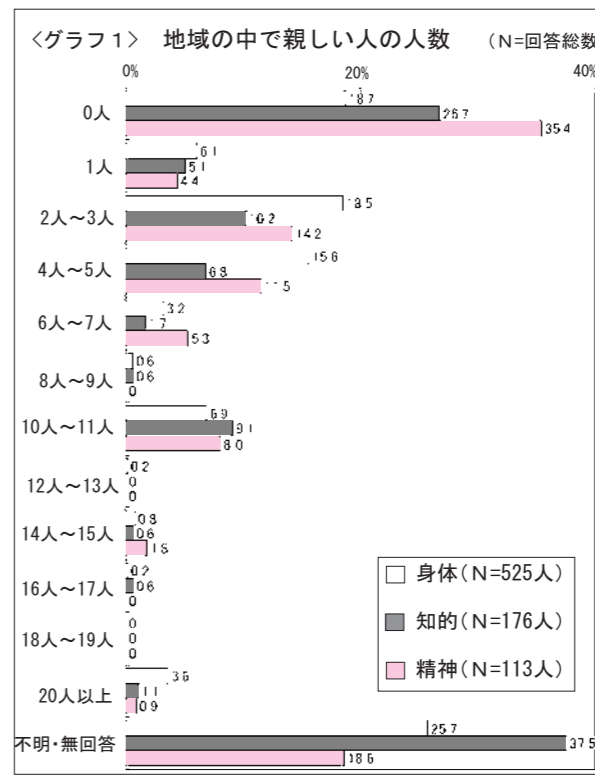


### 就労の実態

就労については半数以上のかたが「仕事をしていない」状況です。就労しているかたでも週あたりの就労時間をみると、精神障がいのあるかたの就労時間が極めて短いことがわかります(グラフ3)。



アンケート調査の結果を見ると、「地域の中で親しい人の人数」では最多回答は〇人(不明・無回答以外)で(グラフ1)、障がいのあるかたが地域の中で孤立している現状が浮かび上がりました。



### はじめに...

障害者手帳所持者の年齢構成を見ると(表1)、身体障害者手帳では六十歳以上のかたが78%以上を占め、高齢化が進んでいることがわかります。逆に療育手帳では二十歳未満のかたが多く、精神障害者保健福祉手帳では二十歳から六十歳の壮年期のかたが多くなっています。必要な支援をえる時に、この違いは重要な視点であり、若年期の知的障がいのあるかたへの支援、壮年期の精神障がいのあるかたへの支援、高齢期の身体障がいのあるかたへの支援といった障がいの特性とライフステージに合わせた施策の展開が必要になっていきます。

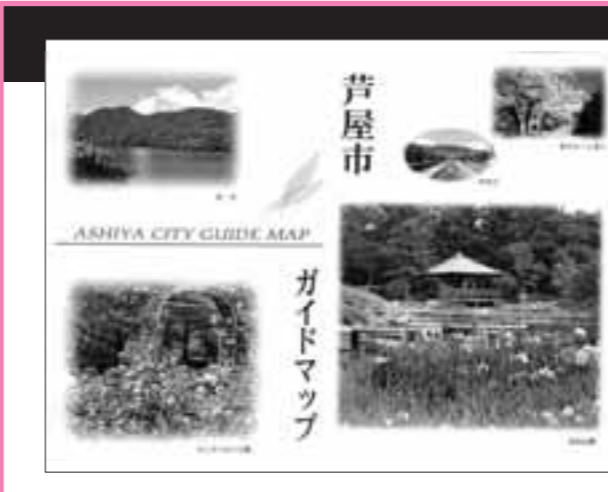
◆アンケート自由記述から◆  
「周囲の人の理解がもっとほしい」、「とても生きることが当たり前の社会になってほしい」といった切実なご意見が多かったです。

### ◆「広報あしや」を配置している施設一覧◆

■毎月1日と15日に新聞折り込みで各ご家庭に配布しています。また、次の施設でも入手いただけます。ご利用ください。

- 【阪急以北】三条デイサービスセンター、アクティブライフ山屋、西山郵便局、芦屋病院、兵庫警察学校、和風園、あしや聖徳園、朝日ヶ丘集会所、コープミ東山、東山郵便局、アクティブライフ芦屋
- 【阪急～国道2号】前田集会所、コープミニ西芦屋、市民センター・社会福祉協議会、JR芦屋駅、ラポルテ市民サービスコーナー、大原集会所、男女共同参画センター、ロングライフ芦屋、上宮川文化センター、翠ヶ丘集会所

- 【国道2号～国道43号】市役所北館受付、くらら芦屋、体育館・青少年センター、芦屋税務署、芦屋警察署、商工会、芦屋健康福祉事務所(芦屋保健所)、茶屋集会所、春日集会所、若宮集会所
- 【国道43号以南】ハートフル福祉公社、芦屋ケアセンターそよ風、竹園集会所、図書館、美術博物館、谷崎潤一郎記念館、あしや温泉、西蔵集会所、エルホーム芦屋、打出集会所、あしや喜楽苑、グルメシティ芦屋浜店、潮見集会所、浜風集会所、海浜公園プール、コミュニティー・プラザ(市営住宅・県営住宅)さくらの園、マイライフ芦屋、あしや



### 新版「芦屋市ガイドマップ」を差し上げています

全市の市街図のほか、市章の由来、市の木・市の花の紹介、市内の主な施設・窓口案内、歴史や見て歩きマップなどを掲載しています。お1人に1部を、市役所1階行政情報コーナー、ラポルテ市民サービスコーナーで差し上げています。ご希望のかたは、上記窓口へお申し出ください。

\*印刷部数に限りがありますので、複数部数が必要なかたは、広報課へご相談ください。

問い合わせ 広報課 ☎38-2006

問い合わせ 広報課 ☎38-2006/FAX38-2152