

広報

あしや

No. 1011

平成21年
(2009年)

5月1日号
毎月1日・15日発行

Garden City Ashiya

発行/
芦屋市役所(広報課)
TEL. 0797-31-2121 FAX. 0797-38-2152
〒659-8501兵庫県芦屋市精道町7番6号
ホームページ
<http://www.city.ashiya.hyogo.jp/>
メールアドレス
info@city.ashiya.hyogo.jp



庭園都市芦屋へ



西浜公園と黄ショウブ

西浜公園(潮見町・昭和55年10月1日竣工)は、緑の木々に囲まれ、日本庭園風の池があり、そのほりに建てられたあずまやにたたずめば、木立の奥から滝の音も聞こえてきます。

四季折々に咲く花々をめながら、木立の中を散策するのに最適な公園です。

特に、5月の池のほりに咲く黄ショウブ、また6月に咲く花ショウブの鮮やかな彩りは、訪れた人たちの目も心も奪ってしまいます。

芸術文化活動を顕彰 ～3人と2団体に～

3月25日(水)市民センターにおいて、平成20年度中に芸術文化活動において優秀な成績を修めた次のかたがたを表彰しました。

- 中西咲瑛さん 第20回毎日ひらがなかきかたコンクール「特別ダイヤモンド賞」受賞・第24回全国硬筆コンクール「書写検会長賞」受賞
- 齊藤明日香さん 第18回兵庫県学生ピアノコンクールC部門「最優秀賞」受賞
- 工藤宣江さん 第41回兵庫県私学総連合会書道展「神戸市長賞」受賞
- 山手中学校「吹奏楽部」第58回関西吹奏楽コンクール「優秀賞」受賞
- 芦屋大学附属高等学校「ダンス部」第21回全日本高校・大学ダンスフェスティバル神戸「特別賞」受賞



芸術文化活動顕彰贈呈式

問い合わせ 市民参画課 ☎38-2007

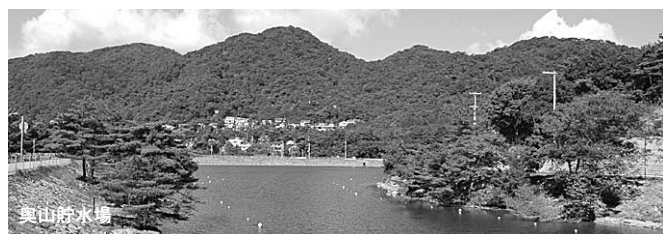
公的個人認証(電子証明)サービス

問い合わせ
市民課 ☎38-2030



4月1日から、窓口の業務時間は午後5時30分まで延長されましたが、公的個人認証については、県の認証局サーバ稼働時間が限られているため、従来どおり午後5時15分までの発行となります。また、認証局サーバ稼働時間の終了間近になると通信が安定せず、発行できなくなる場合がありますので、できるだけ午後4時30分までにお越しください。

- 新緑の中で、ハイキングやイベントをお楽しみください。
雨天中止・小雨決行 当日の午前六時に判断します。当日の問い合わせは、代表☎312121へ。
- 【ハイキング】
- 集合 山手夢保育園前(阪急芦屋川駅北)
- 出発 五月十日(日)午前八時四十五分
- コース 夢保育園前 柿谷 二ノ岳 奥池遊びの広場 (5km・約二時間コース)
- 【山まつりイベント】
- 日時 五月十日(日)午前十一時～午後二時
- 会場 奥池遊びの広場(駐車場あり)
- 内容 健康体操、芦屋大学・短期大学のフロアバトン&ダンス
部演技、お楽しみ抽選会ほか
先着千五百人に、記念バッジを進呈します。



奥山貯水場

第47回

あしや山まつり 5月10日(日)

問い合わせ 経済課 ☎38-2033