

広報

あしや

No. 1040

平成22年
(2010年)

7月15日号

毎月1日・15日発行

Garden City Ashiya

発行/
芦屋市役所(広報課)
TEL. 0797-31-2121 FAX. 0797-38-2152
〒659-8501兵庫県芦屋市精道町7番6号
ホームページ
http://www.city.ashiya.lg.jp/
メールアドレス
info@city.ashiya.hyogo.jp



6月4日、芦屋川上流で「水道水源保全大作戦」を実施
本市の貴重な水資源を守るため、芦屋川上流約3kmの清掃作業を実施し、不法投棄されたタイヤ等570kgを収集しました。

芦屋市制施行70周年記念事業 第32回 芦屋サマーカーニバル



7月24日(土)
緑日・午後1時～/花火・午後8時～
潮芦屋緑地周辺
《荒天中止》

クリーンアップ大作戦
ボランティア募集

＜お知らせ＞ ※ビーチ内観覧席(協賛金)予約受け付け中
潮芦屋ビーチ全域は協賛観覧席《有料》となっています。
■一般観覧ゾーン(砂浜への入場)/テーブル協賛席料/グループ観覧席/お弁当の予約は、事前にチケットを購入してください。
■チケットの販売所
チケットぴあ、CNプレイガイド、ローソンチケット

＜お願い＞ 節度ある対応をお願いします。
※ごみは、持ち帰るかごみ箱へ。
※会場周辺(阪神高速湾岸線・側道含む)は駐車禁止です。
※駐車場はありません。車での来場はご遠慮ください。
※花火打上げ場所から半径200m内は立ち入り禁止です。
※炎天下での帽子の着用・水分の補給など、日射病・熱中症等には十分ご注意ください。
※潮芦屋ビーチは遊泳禁止です。花火の際は、暗くて危険ですので水際には近寄らないでください。

問い合わせ 芦屋市民まつり協議会
☎35-0871(月・水・金曜日/午前10時～午後4時)

第16回 ASHIYA CUP ドラゴンボートレース大会

8月1日(日)
午前8時30分～午後4時
芦屋キャナルパーク
《荒天中止》



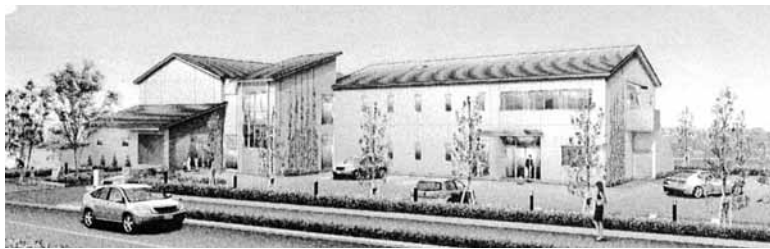
【練習会】7月31日(土)午後1時～4時
※8月1日(日)午後0時30分～1時に
アトラクションを実施します。

問い合わせ 芦屋市民まつり協議会
☎35-0871(月・水・金曜日/午前10時～午後4時)

南芦屋浜に〈文化交流施設〉建設 来春オープンに向け、工事開始

問い合わせ 国際交流担当 ☎38-2008

〈文化交流施設〉外観イメージ図



【施設所在地番】
南浜町1番11、海洋町4番12

【建築概要】
■構造
鉄筋コンクリート造・2階建
■敷地面積 4,570.15㎡
■建築面積 765.49㎡
■延べ床面積 1,424.39㎡



【位置図】
今回南芦屋浜地区に建設される「文化交流施設」は、鉄筋コンクリート造りの二階建てで、地域交流センター・国際交流センター・健康増進施設の三つの機能を持つ「複合施設」です。
■地域交流センター
市民の地域交流の拠点として、一階に洋室三室と和室一室を備えた「集会所施設」を整備します。
■国際交流センター
市民の国際交流活動の拠点として、定員百五十人の大会議室や、小会議室二室、調理室等を整備します。
なお、この施設は、本市「都市計画マスタープラン」に基づき、整備するものです。

花火遊びは、迷惑にならない 場所と時間と後始末

ルールを守って楽しい花火

花火に書いてある説明等をよく読んで、遊び方・扱い方は必ず守りましょう。風の強いときには、花火遊びはやめましょう。花火を人や家に向けたり、燃えやすいもののある場所で遊んだりしないようにしましょう。必ず水を用意しましょう。花火のごみは、必ず持ち帰りましょう。市内全域の公共の場所等では、午後9時から翌朝午前6時まで、また潮芦屋ビーチ・総合公園・潮芦屋緑地・南緑地は終日(24時間)ロケット花火・打ち上げ花火など大きな音のする花火は禁止しています。ご注意ください。

問い合わせ
消防本部予防課 ☎38-2098

健康増進施設
スポーツを通じて市民が交流できる施設として、屋外にテニスコート三面を整備します。



夏の交通事故防止運動(7月15日～24日)

重点目標
子どもと高齢者の交通安全
自転車の交通安全
飲酒運転など悪質・危険な運転の根絶
全席シートベルト着用と
チャイルドシートの正しい着用の徹底

問い合わせ 防災安全課 ☎38-2093