

職員の給与状況

■部門別給与等の状況<25年度決算> 単位:円

Table with columns: 区分, 給料, 職員手当, 共済費, 計. Rows include 市長部局, 市立病院, 議会, 教育委員会, etc.

■職員の初任給・平均給料月額状況 (平成26年4月1日現在)

Table with columns: 区分, 初任給, 2年後の給料, 経験年数10年, 15年, 20年. Rows include 一般行政職, 大学卒, 高校卒.

* 初任給・2年後の給料は運用上の見込額。経験年数10年・15年・20年は平均値 * 該当職員がない区分は空白

ラスパイレス指数の状況

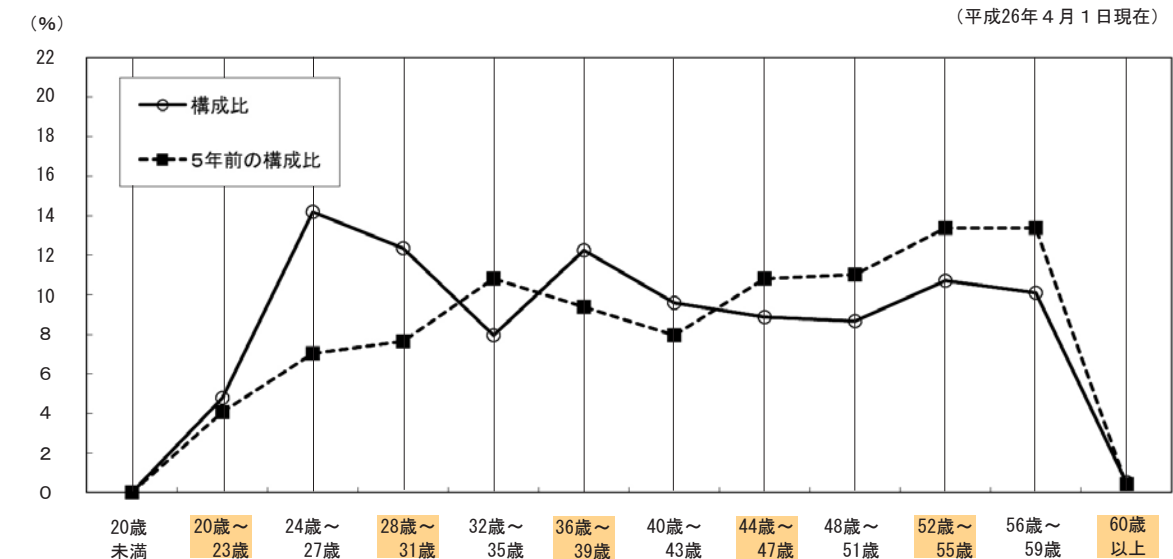
Table with columns: 区分, 20年度, 21年度, 22年度, 23年度, 24年度, 25年度. Row: ラスパイレス指数.

* ラスパイレス指数とは、国家公務員の給与水準を100とした場合の地方公務員の給与水準を示す指数

【一般行政職を対象に、諸手当を含まない給料(俸給)を比較したものです】

* ラスパイレス指数の()書きは、国家公務員の給与7.8%削減(臨時特例措置)がないとした場合の参考値

職員数の状況



■年齢別職員の状況 (平成26年4月1日現在)

Table with columns: 区分, 20歳未満, 20歳~23歳, 24歳~27歳, 28歳~31歳, 32歳~35歳, 36歳~39歳, 40歳~43歳, 44歳~47歳, 48歳~51歳, 52歳~55歳, 56歳以上, 合計.

(注)職員数は一般職(教育長およびフルタイム勤務の再任用職員を含む)に属する職員数

職員手当の状況

Table with columns: 手当の種類, 内容<芦屋市>, 内容<国>. Rows include 扶養手当, 地域手当, 住居手当, 通勤手当, 特殊勤務手当, 期末・勤勉手当, 退職手当, 時間外勤務手当.

* 1人当たりの平均支給額は、一般会計の支給対象者の平均支給年額

人件費の状況(普通会計)

Table with columns: 区分, 住民基本台帳人口, 歳出額, 実質収支, 人件費, 人件費率, (参考)24年度人件費率.

* 普通会計の人件費は、事業費支弁に係る職員分を含み、病院・水道・特別会計所属の職員分を除く

部門別職員数の状況と主な増減理由

Table with columns: 部門, 区分, 職員数(人)平成25年, 平成26年, 対前年増減数(人), 主な増減理由. Rows include 一般行政部門, 教育部門, 消防部門, 小計A, 公営企業等会計部門, 小計B, 合計.

(注)1. 職員数は一般職(教育長およびフルタイム勤務の再任用職員を含む)に属する職員数 2. 【 】内は、条約定数の合計

GATV 広報番組ガイド. 芦屋市広報番組 あしやトライあんぐる. Includes program details like オープニング, トピックス, 特集, お知らせ, エンディング.

谷崎潤一郎記念館の催し. 【谷崎館講座】白磁上絵付け. Includes dates, times, and contact information for Ashiya Tanizaki Memorial Museum.

美術博物館の催し. 展覧会「土器どき芦屋の物語—遺跡が語る芦屋の歴史—」関連イベント. Includes dates, times, and contact information for Museum of Art.

~阪神・淡路大震災20年~ 「松永貴志 未来へつなぐJAZZ LIVE」. Includes event details, dates, and contact information for Jazz Live event.

平成26年度 市職員の人事行政状況を公表

本市ではこれまで、職員数の削減や職員給与の削減措置を行い、人件費の削減に取り組んできましたが、職員数を削減してきた一方で、管理職ポストの整理が進まなかったために、給料以外に支給する管理職手当等の手当額において、全国的に高い水準となっています。そこで、平成24年度から平成28年度までの行政改革実施計画では、「給与制度の見直し」を掲げ、管理職ポスト数の適正化を図るとともに、国家公務員の給与制度に準拠することを基本に、給与制度そのものを見直し、給与等の適正化を図る取り組みを進めています。平成25年度には課長補佐級廃止に伴う給料表の改定や、管理職手当の減額などの「給与制度の見直し」を行いました。今後も引き続き給与制度等の見直しを行い、給与水準の適正化に努めてまいります。

■職員の平均年齢・平均給料月額・平均給与月額の状況 (平成26年4月1日現在)

Table with columns: 区分, 平均年齢, 平均給料月額, 平均給与月額. Rows include 一般行政職, 技能労務職.

* 平均給料月額は、4月に職員に支給される基本給としての給料を職員数で除したものと

* 平均給与月額は、4月に職員に支給される給料と毎月決まって支給される職員手当(扶養手当・地域手当・住居手当・通勤手当・管理職手当)の合計額を職員数で除したものと

特別職の報酬等の状況 (平成26年4月1日現在)

Table with columns: 区分, 給料月額等. Rows include 市長, 副市長, 病院事業管理者, 議長, 副議長, 議員, 市長, 副市長, 病院事業管理者, 議長, 副議長, 議員, 市長, 副市長, 病院事業管理者.

職員の勤務時間と休暇制度

■勤務時間 (平成26年4月1日現在) 職員の勤務時間は、午前9時00分から午後5時30分まで(休憩時間:正午~午後0時45分)の1日7時間45分、週38時間45分です。市立病院の看護師など交代勤務制等により職務に従事する職員もいますが、勤務時間は週38時間45分を原則として勤務の割り振りを行っています。■休暇等の概要 休暇等の種類は、年次休暇・療養休暇・産前産後休暇・妊娠障害休暇・出産補助休暇・男性職員の育児参加休暇・育児時間・生理休暇・看護休暇・介護休暇・短期介護休暇・結婚休暇・引引休暇・組合休暇・夏季休暇・特別休暇・ボランティア休暇・部分休業・自己啓発休暇・育児休業・育児短時間勤務です。平成25年の年次休暇の平均取得日数は10.20日です。

職員の分限および懲戒処分の状況

Table with columns: 区分, 分限処分(降任, 免職, 休職, 降給, 失職), 懲戒処分(戒告, 減給, 停職, 免職). Rows include 処分者数.

* 水道部・市立芦屋病院を除く