

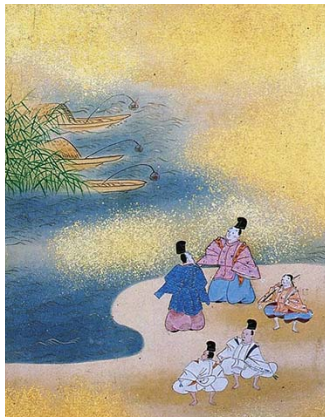
文化・芸術の催し

美術博物館の催し

問い合わせ 美術博物館
☎38-5432/☎38-5434(〒659-0052 伊勢町12-25)

展覧会 「芦屋の歴史と文化財」

■会期 4月16日～11月27日
※ただし、6月20日～7月1日、
9月5日～16日は休館
■会場 1階(歴史資料展示室)
■内容 本展では、平成24(2012)年に市指定文化財として指定された「芦屋川の文化的景観」が育んできた芦屋の歴史をご紹介します。今回は、芦屋の歴史を古代、中世、近世、近代にわけ、それぞれの時代の主な出来事をご紹介します。



伊勢物語画帖 江戸時代

【開館時間】午前10時～午後5時(入館は4時30分まで) 【6月の休館日】6日・13日(月)・20日～30日 【観覧料】一般300(240)円、大高生200(160)円、中学生以下無料※()内は20人以上の団体料金※展覧会によって料金が異なる場合があります。※高齢者(65歳以上)および身体障害者手帳・精神障害者保健福祉手帳・療育手帳をお持ちのかたとその介護のかた1人は各当日料金の半額

谷崎潤一郎記念館の催し

問い合わせ 谷崎潤一郎記念館 ☎23-5852/☎38-3244(〒659-0052 伊勢町12-15)

【第30回残月祭】 池澤夏樹 講演会 「『乱菊物語』の痛快な世界」 ～谷崎の歴史エンターテインメントを読む～



池澤 夏樹氏
©Kazuhiro Washio

■日時 7月24日(日)午後2時～3時30分 ■会場 ルナ・ホール ■内容 毎年谷崎の誕生日を記念して開く「残月祭」。今年は生誕130年に当たります。ゲストに「マシアス・ギリの失脚」「すばらしい新世界」など、スケールの大きな純文学作品を書いてきた作家の池澤夏樹氏を迎え、谷崎の波乱万丈の歴史ロマン「乱菊物語」を中心に、谷崎文学をいかにおもしろく読むかを語っていただきます。当日書籍ご購入のかたにサイン会も実施。■定員 先着600人 ■入場料 1,500円 ■入場券販売場所 谷崎潤一郎記念館・大利昭文堂(阪急芦屋川駅南、日曜定休)・グリル業平(ルナ・ホール隣接、火曜定休)

【開館時間】午前10時～午後5時(入館は4時30分まで) 【6月の休館日】6日・13日・20日(月)・27日～7月1日は展示入れ替えのため休館 【特別展観覧料】一般400(320)円、大高生300(240)円、中学生以下無料※()内は20人以上の団体料金※高齢者(65歳以上)および身体障害者手帳・精神障害者保健福祉手帳・療育手帳をお持ちのかたとその介護のかた1人は各当日料金の半額

第27回「富田碎花賞」詩集の募集

問い合わせ 「富田碎花顕彰会」事務局(生涯学習課内) ☎38-2115(〒659-8501 住所不要)



富田碎花

「富田碎花賞」は、平成2年、芦屋市ゆかりの詩人で「兵庫県文化の父」と称される富田碎花の生誕100年を記念して、市が創設しました。これまで多くのかたがたのご協力により実施され、今年で27回目を迎えます。今回も、富田碎花を顕彰する一環として、下記のとおり詩集を募集します。

- 対象 平成27年7月～平成28年6月末日までに刊行された奥付のある詩集(翻訳・アンソロジー・復刻・遺稿詩集および電子書籍等は除く)
- 賞・賞金 正賞・賞状、副賞・50万円
- 応募方法 名前(フリガナ・ペンネームで刊行の時は併記)・住所・電話番号を明記の上、7月29日(金)〈必着〉までに詩集2冊を上記へ郵送してください。※応募詩集は返却しません
- 発表 10月中旬ごろ ■贈呈式 11月12日(土)
- 【選考委員】(50音順) 鈴木漢氏・たかとう匡子氏・時里二郎氏
※選考は、応募詩集の中から推薦委員が候補作品を推薦し、その中から選考委員が選びます。

碎花を知る会

■日時 6月12日(日)午後1時30分～ ■会場 富田碎花旧居 ■内容 歌風土記 ■費用 500円

問い合わせ 富田碎花顕彰会・平野 ☎080-6155-1316



富田碎花旧居

CATV
芦屋市広報番組

あしやトライあんどぐる

6月
〈前半〉

オープニング 芦屋公園

トピックス 熊本県益城町への災害ボランティアを実施

特集 温泉でリフレッシュ! ～あしや温泉～

お知らせ 債権管理課からのお知らせ

平成28年度「芦屋夢ステージ」

～ルナ・ホールでの舞台芸術公演企画を募集します!～

エンディング 芦屋の四季

《放送時間 15分》

①午前9時

②正午

③午後3時

④午後6時

⑤午後10時

※DVDの貸出可

■広報番組「あしやトライあんどぐる」は、11ch(一部地域を除く)でご覧ください。

■番組に関する問い合わせ 広報国際交流課 ☎38-2006

■CATV全般に関する問い合わせ J:COMカスタマーセンター ☎0120-999-000(午前9時～午後6時)

公民館講座

問い合わせ 公民館

☎35-0700/☎31-4998(〒659-0068 業平町8-24)

◆阪神間の街かどウォッチング

■日時 ①6月23日(集合: 阪急芦屋川駅)②6月30日(集合: JR伊丹駅)〈木・午前9時30分～・全2回〉

■内容 ①歴史を刻んだお屋敷街、御影・住吉を歩く ②清酒発祥の街、伊丹を歩く

■定員 各20人※ご希望のコースだけの参加可

■費用 各100円※入館料①700円(香雪美術館)②700円(柿衛文庫)と交通費は別途必要



香雪美術館



香雪美術館内装

■申し込み 講座名・住所・氏名・電話番号を記入の上、6月15日(水)までにはがきかファクスで上記へ
※応募者多数の場合は抽選、芦屋市民優先

◆日本人の源流・神話を訪ねて

～記紀比べ読み

■日時 7月2日・9日・16日(土)/午前10時～11時30分

■会場 市民センター401室 ■テーマ ①大国主命と天照大御神②神武天皇から崇神天皇まで③ヤマトタケルと子孫たち

■定員 80人 ■講師 安本寿久氏(産経新聞 神話取材班キャップ)

■受講料 1,200円(3回分)

■申し込み 講座名・住所・氏名・電話番号を記入の上、6月20日(月)までにはがきかファクスで上記へ※応募者多数の場合抽選

