

文化・芸術の催し

美術博物館の催し

問い合わせ 美術博物館 ☎38-5432/☎38-5434
 ✉ashiya-bihaku@shopro.co.jp (〒659-0052 伊勢町12-25)

7月18日(月・祝)は
観覧料無料の日
 無料で展覧会をご覧いただけます。

ーチャペックからチェコ・コミックまでー東欧の絵本大国『チェコ絵本をめぐる旅』関連イベント

ミュージアム de えほんの会

■日時 7月24日(日) 午前11時～11時30分 ■会場 講義室 ■内容 親子を対象にした絵本の読み聞かせ(ボランティアグループ・ムギの会) ■対象 3歳以上 ■定員 50人 ■参加費 要観覧料 ■申し込み 当日会場へ

【開館時間】 午前10時～午後5時(入館は4時30分まで)

【7月の休館日】 19日(火)・25日(月)

【特別展観覧料】 一般700(560)円、大・高生500(400)円、中学生以下無料

※()内は20人以上の団体料金※高齢者(65歳以上)および身体障害者手帳・精神障害者保健福祉手帳・療育手帳をお持ちのかたとその介護のかた1人は各当日料金の半額

アートスタディプログラム《Bihaku Room/びはくルーム》

ワークショップ「コチラとムコウ in びはく」

■日時 8月21日(日)午後1時～4時 ■会場 美術博物館内各所 ■内容 窓のムコウ側に見える景色を、コチラ側の窓ガラスに特殊なマーカーで描きます。施設内各所の窓が大きなキャンバスに！何気なく観ている風景の中にも新発見間違いなし!? ■対象 小学生以上・25人 ■講師 中島麦(美術家) ■材料費 500円 ■申し込み 7月15日～8月10日までに、住所・氏名・年齢・電話番号を電話かEメールで上記へ ※応募者多数の場合は抽選。

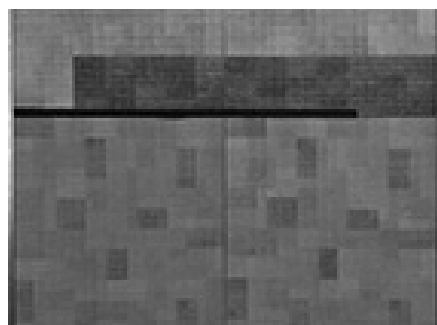


2014年 窓に絵を描く公開制作の様子

谷崎潤一郎記念館の催し

問い合わせ 谷崎潤一郎記念館 ☎23-5852/☎38-3244
 ✉ashiya-tanzakikan@rhythm.ocn.ne.jp (〒659-0052 伊勢町12-15)

【ロビーギャラリー展】 小山翔平作品展～四角い視覚～



「HARMONY yellow covered」(黄色に覆われた調和)

■会期 8月3日～9月4日
 ■会場 ロビーギャラリー
 ■内容 京都造形芸術大学を卒業し、2015年に公募「風展」(ギャラリー風の門主催)を受賞した新鋭の作品展です。軽やかで心地よい色彩のダンスをお楽しみください。
 ■参加費 要観覧料

【ギャラリートーク】 小山翔平トークショー

■日時 8月7日(日)午後2時～3時 ■会場 講義室 ■内容 ロビーギャラリーで「小山翔平作品展～四角い視覚～」を開催している画家、小山氏が展示作品の背景などを語ります ■定員 先着30人(予約優先) ■参加費 要観覧料 ■申し込み 7月15日(金)から上記へ

【開館時間】 午前10時～午後5時(入館は4時30分まで)

【7月の休館日】 19日(火)・25日(月)

【観覧料】 一般300(240)円、大・高生200(160)円、中学生以下無料※()内は20人以上の団体料金※高齢者(65歳以上)および身体障害者手帳・精神障害者保健福祉手帳・療育手帳をお持ちのかたとその介護のかた1人は各当日料金の半額

人権問題文芸作品「のじぎく文芸賞」作品募集

■応募条件 県内に在住・在勤・在学のかた ■応募作品 インターネット上を含む未発表・未投稿の自作の作品に限ります(1部門につき1つの作品)/人権文化の進展と人権課題の解決に寄与する内容
【一般の部(高校生以上)・学齢児童生徒の部(中学生以下)】
 《小説》10枚以上30枚以内
 《随想(手記・作文を含む)》10枚以内
 《詩》2枚以内
 《創作童話》10枚以内
 ※400字詰め原稿用紙に黒ペン、また

はボールペンで縦書き。パソコン等での作成は、A4判縦書き400字印刷を1枚とする。 ■発表 11月(予定) ■表彰 最優秀賞/兵庫県知事賞)副賞:記念品/優秀賞・佳作(公財)兵庫県人権啓発協会理事長賞)副賞:記念品 ■申し込み 9月10日(土)〈当日消印有効〉までに郵送で下記へ ■問い合わせ 公益財団法人兵庫県人権啓発協会「のじぎく文芸賞」係(☎078-242-5355/☎078-242-5360/〒650-0003神戸市中央区山本通4-22-15 県立のじぎく会館内)

第30回 芦屋市民絵画展作品募集

■募集作品 **【一般の部】**市内在住・在勤・在学の高中生以上のかた※出品手数料500円 **【ジュニアの部】**市内在住・在学の小学生、中学生未発表で自作の日本画・洋画・イラスト(116.7cm×90.9cm・50号以内)必ず額装し、丸・平ヒモを付けてください。※ジュニアの部の水彩画は、作品(39.2cm×54.2cm・四つ切画用紙)を、白ボール紙等傷んでもよい台

紙(45cm×60cm)に貼り付けて持参でも可。 ■作品受付 8月28日(日)市民センター301室**【一般の部】**午前10時～午後2時**【ジュニアの部】**午後1時～3時 ■賞 奨励賞(数点)※表彰・寸評会は9月4日(日)午後2時～3時に会場で、同日午後3時～4時に預り証と引き換えに作品を返却 ■問い合わせ 市民センター(☎31-4995)

CATV 芦屋市広報番組 あしやトライあんどぐる 7月(後半)

オープニング 高座の滝

トピックス ーチャペックからチェコ・コミックまでー東欧の絵本大国「チェコ絵本をめぐる旅」

特集 放課後子ども教室 ～あしやキッズスクエア～

お知らせ 第7回保健福祉フェア このまちがすき ～つながりをひろげよう～

エンディング 芦屋の四季

【放送時間 15分】

- ①午前9時
 - ②正午
 - ③午後3時
 - ④午後6時
 - ⑤午後10時
- ※DVDの貸出可

■広報番組「あしやトライあんどぐる」は、11ch(一部地域を除く)でご覧ください。
 ■番組に関する問い合わせ 広報国際交流課 ☎38-2006 ■CATV全般に関する問い合わせ J:COMカスタマーセンター ☎0120-999-000(午前9時～午後6時)

「高校野球中継」のため、7月16日～18日は①②③が休止、19日～22日・25日～29日は、午前8時～8時15分の放送を追加します。 ※雨天中止の場合は通常放送になります

木津川計のラストステージ インルナ



木津川計

平成29年1月からのルナ・ホール改修前に、木津川計の口演と桂米團治の落語を楽しみ、「上方芸能」と桂米朝が上方文化に果たした偉業をしのぶ。

■日時 9月23日(金)午後6時開演(5時30分開場) ■会場 ルナ・ホール

■内容 【口演】「私の『一人語り劇場』の話」木津川計 【落語】演目:当日のお楽しみ 桂米團治 【鼎談(ていだん)】上方芸能と桂米朝の偉業をしのぶ
 ■出演 木津川計・桂米團治・河内厚郎 ■入場料 前売1,500円・当日2,000円(全席指定) ■チケット販売所 市民センター事務所・市役所売店・ローソンチケット(Lコード52361)※7月15日(金)より発売開始



桂米團治

問い合わせ ルナ・ホール事業担当 ☎35-0700