

1994年 11月15日号  
(平成6年)

## No.670

毎月1日・15日発行

発行 芦屋市役所(広報課)  
☎0797-31-2121  
〒659 兵庫県芦屋市精道町7番8号

## めざそう21世紀の健康づくり 第14回あしや健康福祉フェア

問い合わせ 保健センター ☎31-1586

### ◆催し物◆ 10時～16時

#### ●食生活フロア

##### Aロビー

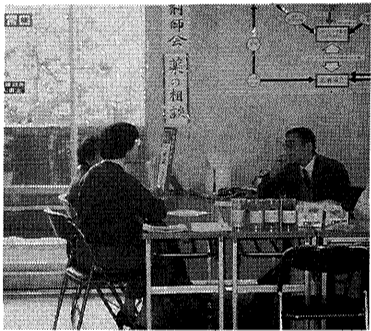
- 骨粗鬆症予防に関する展示
- 食品模型による栄養診断、試食コーナー



#### ●健康づくりフロア

##### Bロビー

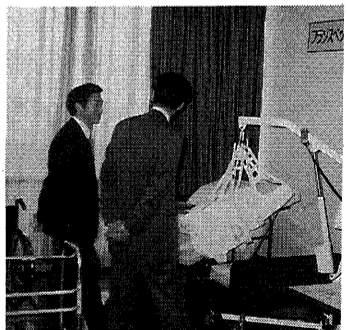
- 骨粗鬆症予防コーナー
- 体脂肪測定、栄養相談
- ストレスチェック
- アルコール分解酵素テスト
- 「ストップエイズ」コーナー



- 健康相談(骨の健康・成人病予防、歯の健康、葉の相談)  
(ただし、25日は13時～15時、26日は10時～12時、13時～15時のみ)

#### ●福祉フロア 301室

- 福祉・介護機器展示、福祉給食展示、福祉・介護相談
- 住宅改造、資産活用・相続相談  
(ただし、25日の10時～12時、13時～15時のみ)
- ボランティア活動に関する相談と受付



#### ●スタンプラリー(景品あり)

11月25日(金)  
～26日(土)  
10時～16時  
市民センター  
入場無料

「健康」はすべての人の願いです。また、「福祉」には助け合う心が大切です。今回は「つながり健康づくりの輪 助け合いの輪」というテーマで講演会等が行われます。食生活フロアでは、栄養診断や試食、健康づくりフロアでは、体脂肪測定やストレスチェック、また、福祉フロアでは、介護機器の展示や住宅改造の相談など多彩な催しを行います。お気軽にご参加ください。

### ◆すこやか講演◆ 401室

(手話通訳・要約筆記あり)

#### ●25日(金) 10時～12時

「思春期のころ」  
～見えていますか？  
子どもの心～

講師 大阪府立中宮病院  
精神療養科  
医長 木村 文隆 氏



#### ●25日(金) 13時30分～15時30分

「生きがいの生涯設計」

講師 (財)兵庫県高齢者  
生きがい創造協会  
兵庫県高齢者放送大学  
学長 藤井 義正 氏



#### ●26日(土) 10時～12時

「骨粗鬆症予防のための生活習慣」

講師 大阪市立大学生生活科学部  
教授 片山 洋子 氏  
「腰痛体操」指導 兵庫県看護協会  
西阪神支部



### ◆親子のつどい◆ 401室

#### ●26日(土) 14時～15時30分

歌とお話「フルーツパーク」  
リズムで遊ぼう「ミックスジュース」

### 平成6年第6回定例会 市議会定例会の日程

第6回定例会は、11月28日(月)に招集され、12月22日(木)までの日程で開催します。

本会議・各委員会の予定は次のとおりです。傍聴を希望される場合は、日程が変更になることがありますのでお確かめのうえ、ご来場ください。

- 11月28日(月)  
【本会議】議案提案説明など
- 11月29日(火)～12月2日(金)  
【各常任委員会】  
補足説明、質疑、討論、採決
- 12月5日(月)～7日(水)  
【決算特別委員会】 質疑、討論、採決
- 12月13日(火)・14日(水)  
【本会議】一般質問等
- 12月22日(木)  
【本会議】委員長報告、討論、採決

### ●●●●●●●●●● ご存知ですか市議会だより

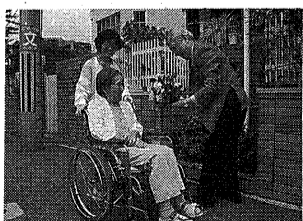
市議会では、議会活動をよりよくご理解いただくために、「あしや市議会だより」を発行しています。

年4回の発行で、1月、4月、7月、10月のそれぞれ30日の新聞(朝刊)に折り込み配布しています。お手元に届かない場合は、ご連絡ください。郵便でお届けします。

お気軽にご連絡ください。

問い合わせ 市議会事務局☎38-2001

### 在宅福祉の仕事をしてみませんか！



芦屋ハートフル福祉公社は、急激に進行する高齢化の中で、在宅保健福祉サービスの充実を図るため、サービス供給機関の「核」として、平成4年4月に設立されました。

芦屋市からの事業委託であるホームヘルプサービス事業を中心に、毎日型給食配食サービス事業や痴呆性老人介護者支援事業など、また公社独自事業として「紙おむつ」給付宅配や各種相談援助などを行っています。さらに平成5年11月からは老人訪問看護事業も開始し、保健サービスにも力を入れています。

しかし、現在、需要の増大に伴い、マンパワーが不足しています。福祉に熱意のあるかたの応募をお待ちしています。

### ホームヘルパー 訪問看護婦募集

- ホームヘルパー  
●雇用形態…①登録ヘルパー(時給職)②定日ヘルパー(日給職)●募集人員…各若干名
- 資格…①満63歳未満②満50歳未満
- 待遇…①時給1000円(標準)②日給7800円(35歳標準)●採用予定日…12月5日
- 訪問看護婦  
●雇用形態…パート看護婦(時給)●募集人員…若干名●資格…満50歳未満で正看護婦の資格を有し臨床経験をもつ人●待遇…時給1520円(経験10年)●採用予定日…11月25日
- いずれも11月15日(火)～22日(火)に、履歴書を下記へ郵送または持参してください。(受付期間内必着)

問い合わせ 芦屋ハートフル福祉公社 浜芦屋町3-26☎38-3122

### 住宅改造・資産活用相談

福祉公社では、健康福祉フェア(上段参照)の中で、専門家による住宅改造相談と資産活用相談を開設します。

高齢者や心身障害者で住宅を改善、改造したいかたや、高齢者で自分の財産や収入の有効な使い方を相談したいかたは、ぜひお越しください。

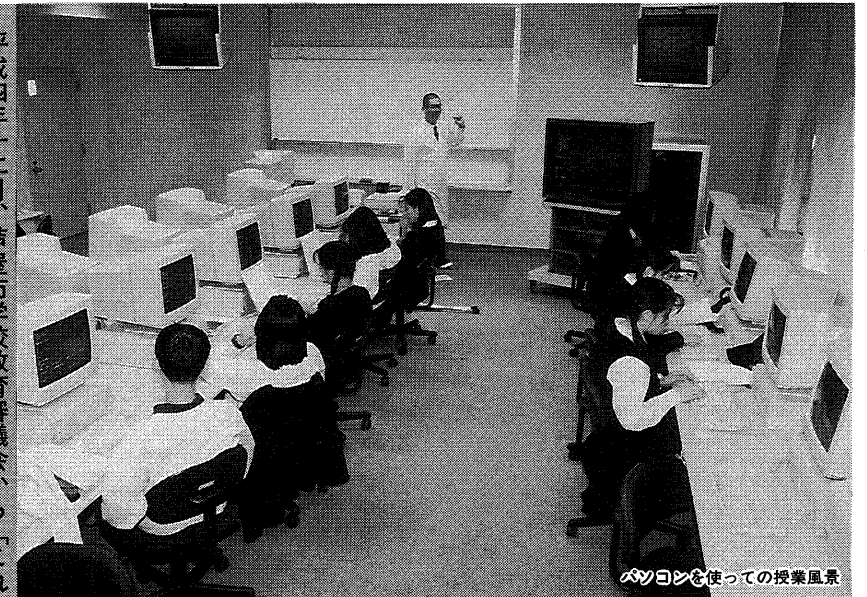
日時 11月25日(金)10時～12時、13時～15時  
会場 市民センター301室



# 教育のページ

## 市立芦屋高等学校の一層の充実を目指して

### —特色ある教育課程を実施—



パソコンを使っている授業風景

平成四年十二月、芦屋市学校教育審議会から「これからの芦屋市立芦屋高等学校のあり方について」の答申を受け、検討委員会を組織しました。「一人ひとりの生徒のよさや可能性を生かし、伸ばす」ことが教師の使命であると、学校改善に向け取り組んでまいりました。今回は、新しく生まれ変わろうとしている市立芦屋高等学校の様子を紹介します。

### 指導の姿勢

学校では、次のような姿勢で指導にあたっています。

- ①どの生徒にも可能性と長所があり、それをほめ、伸ばすことにより、自分たちの力で学校をよくしていくこととの自覚と意欲を育てる
- ②「わかる授業」の工夫改善を重ね、基礎学力の向上を図るとともに、生徒に今一度自分を見直し、本当に自分でやりたいことを発見させる
- ③社会が求めている人材について考えさせ、あいさつや言葉遣いなどを

会生活で必要な基本的マナーを身につけさせる

④行事や部活動に積極的に参加させ、生徒間の連帯感や協調性を育てる

### 特色ある教育課程

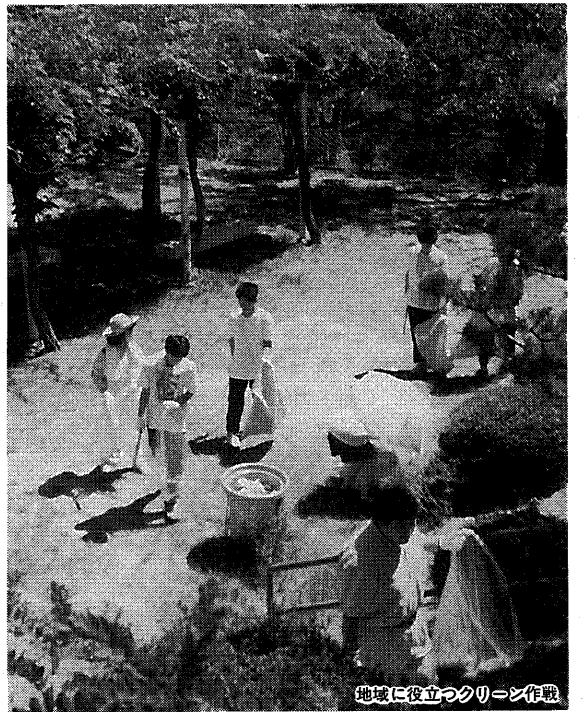
教育課程の編成は、生徒に各教科の基礎的・基本的事項を確実に身につけさせ、また、体験的な学習を取り入れるなど、生徒一人ひとりが目的意識を持ち、自分の興味・関心、能力・適正、進路等に応じ、選択できるような工夫しました。具体的には、次の三つの類型を設定しています。

### 普通類型

普通類型は、理科系、文科系、体育系、芸術系の教科・科目に興味・関心がある生徒や、将来これらの教科・科目が必要だと考える生徒が選択します。また、特色ある選択教科として、英会話・中国語・朝鮮語等の語学や、生活園芸なども設定しています。希望者はこれらの中から自由に選択できるようにしています。

### 情報類型

新教育課程の実施に伴い、コンピュータ室が設置され、三十台のパソコンが導入されました。二年生で基本的なコンピュータの操作や、ワープロソフトを用いた文章作成などを通じ、独自のプログラムを作成できるまでの力をつけたとされています。また、三年生ではデータの管理、パソコン通信の学習



地域に役立つクリーン作戦

などにより、卒業後の進路に役立つようなコンピュータ教育を展開することができるようになっています。また、情報類型を選択した生徒には、ワープロ検定、情報処理能力の資格がとれるように指導もしていきます。

### 英語類型

英語科のイギリス人講師、ピーター先生が、この七年間生徒たちに生きた英語を指導してまいりました。今年L1教室が完成し、より充実した英語教育ができるようになりました。

L1教室は、従来のいっせいの反復学習ではなく、個人のレベルにあった聞き取り練習ができるように構成されています。また、音声だけでなく、テレビやビデオの映像を使い、その場の雰囲気の中で学習できるようにになりました。今後、この二つの教育方法を効果的に組み合わせたい授業を展開します。

### 新しい教育活動

の授業では、主に聞き取る力の向上を目指し、会話の学習を進めていきます。そして、三年間で基礎的な生活レベルでのコミュニケーション能力の完成を目指します。

### 男女共修による家庭科学習

平成六年度から実施されている家庭科の男女共修に伴い、総合・被服・食物の三つの実習室も整備されました。新しい設備で、生徒たちが思う存分腕を振るうのが、目に見えるようになっています。

### 地域に出かけるクリーン作戦

地域に役立つ活動もさかんになり、通学路を中心にクリーン作戦を行っています。夏休みには、生徒会と保護者が、二学期には一年生全員が実施し、今後二・三年生にも広がっていく予定です。

### 「民舞」秋まつりに出演

体育祭で発表された二年生女子全員による「民舞」は、生徒の真剣な取り組みが評価され、「あしや秋まつり」にも参加し、好評を得ました。市立芦屋高等学校は、生徒の個性や能力が十分伸ばせる学校として、新しく出発しています。



秋まつりに出演した3年生女子

このページの問い合わせは 学校教育課(☎2087)へ。

### 次回のお知らせ

NEW YEAR

羽田健太郎

ロマンティックコンサート

1/13(金) 6:30pm開演  
(6:00pm開場)

[前売] 3,000円 (全席自由)  
[当日] 3,500円



## プラハ少年少女合唱団 クリスマス・コンサート

●賛助出演・芦屋少年少女合唱団●

12/10(土)

1:30pm.開演  
(1:00pm.開場)

全席自由

前売:大人¥2,000

小人¥1,000(4歳~高校生)

(当日はそれぞれ¥500増し)

### PROGRAM/

- アヴェ・マリア(グノー)
- 子守歌(ブラームス)
- ホワイトクリスマス(バーリン)
- サンタが街にやってくる(コーツ)
- ヨーロッパとアメリカの
- クリスマス・キャロル etc

▶発売所 芦屋市市民センター内グリル業平、市役所売店、モンテメール大番、大丸芦屋店 <大阪・神戸>チケット・セゾン、チケットぴあ、関西プレイガイド協会

この「広報あしや」を公演当日ご持参のかたは、当日券を前売券料金扱いとします。※前売券が売り切れの場合、当日券を発行しませんので、上記の扱いも中止となります。

▷問い合わせ◁  
芦屋市文化振興財団  
業平町B-24  
(☎31-4962)