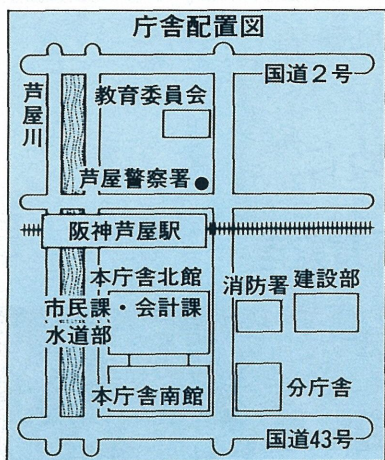




# 11月26日(月)から 新庁舎で業務を開始します



市では、このほど完成した新庁舎(本庁舎南館)で、十一月二十六日(月)から業務を開始します。

昭和三十五年に建設された本庁舎北館(現庁舎)は、人口の増加とともに市の事務も増え、市の一部機関が分散するなど大変ご迷惑をおかけしてまいりました。

このため、市では、市民の皆さんのご不便を解消するとともに、事務機能の効率化をはかり、さらに、市役所北側に市民の憩いの場となる広場や、駅周辺の不法駐輪をなくすため駐輪場を設置するなどの市役所増改築事業を進めています。

完成した新庁舎は、第一期工事で、平成三年度に、本庁舎北館の改築工事(第二期工事)に着手し、平成四年度に広場・駐輪場などを整備(第三期工事)する予定です。

なお、新庁舎での業務開始と同時に、市役所の電話がダイヤルインになり、ご用の部署へ、交換を通さずに直接電話がかけられるようになります。

問い合わせは、市用地管財課(☎2121内線250)へ。



中庭モニュメント「朱甲容」(清水九兵衛作)

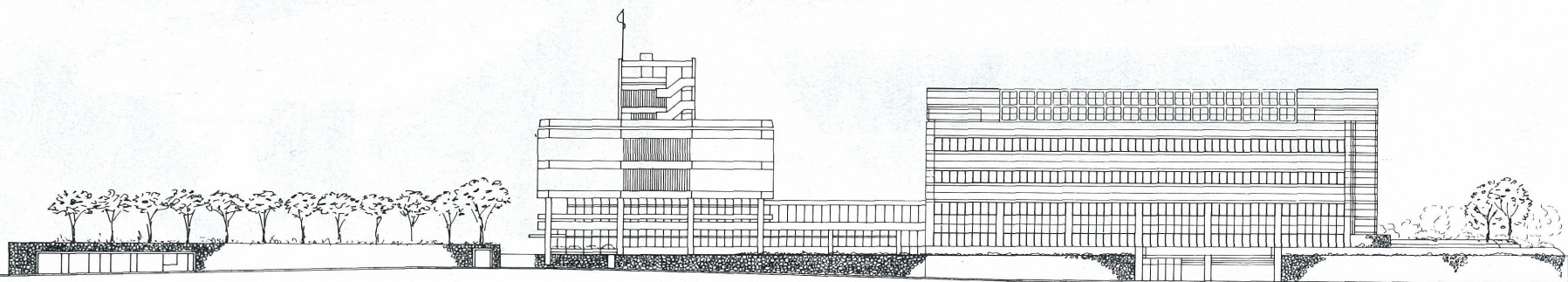
## 市役所増改築事業

(完成までに約2年かかりますので、今しばらくご不便をおかけしますが、ご協力をお願いします。)

広場・駐輪場整備(第3期)  
平成4年4月-平成5年3月末

本庁舎北館改築(第2期)  
平成3年7月-平成4年2月末

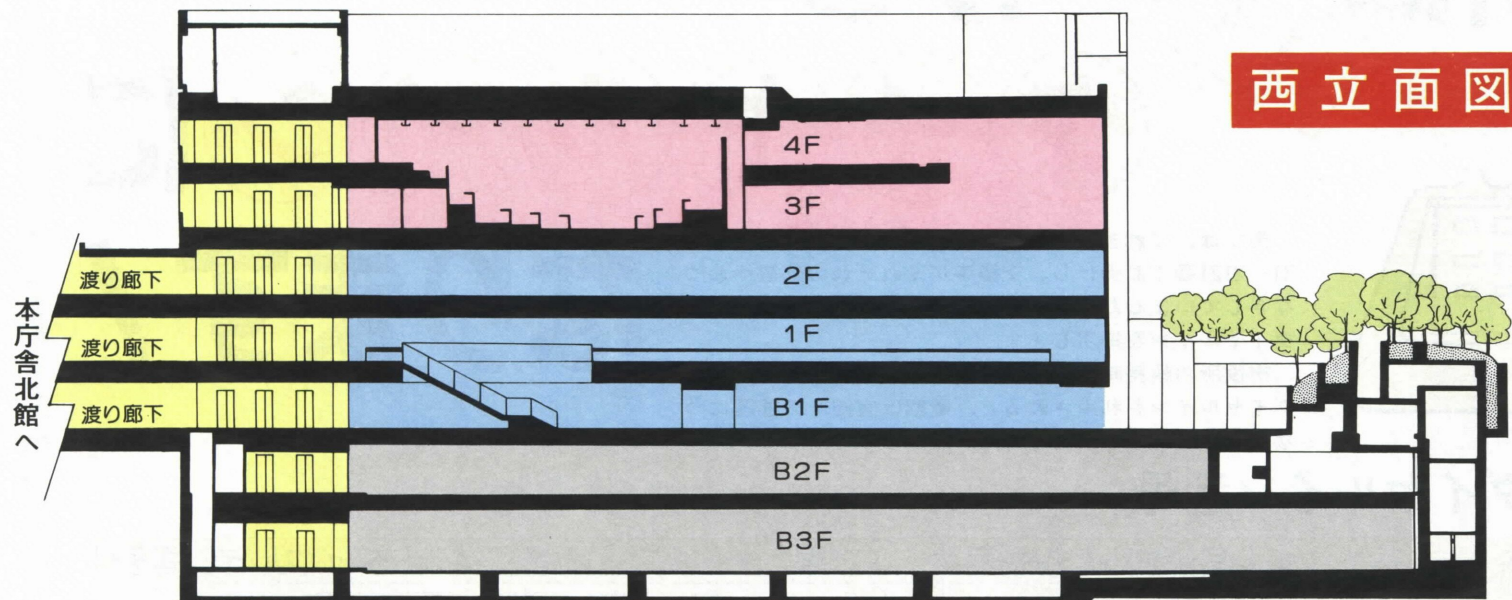
本庁舎南館増築(第1期)





# 各階のご案内

※教育委員会・建設部・水道部・市民課・会計課は今までと同じ場所で業務を行います。



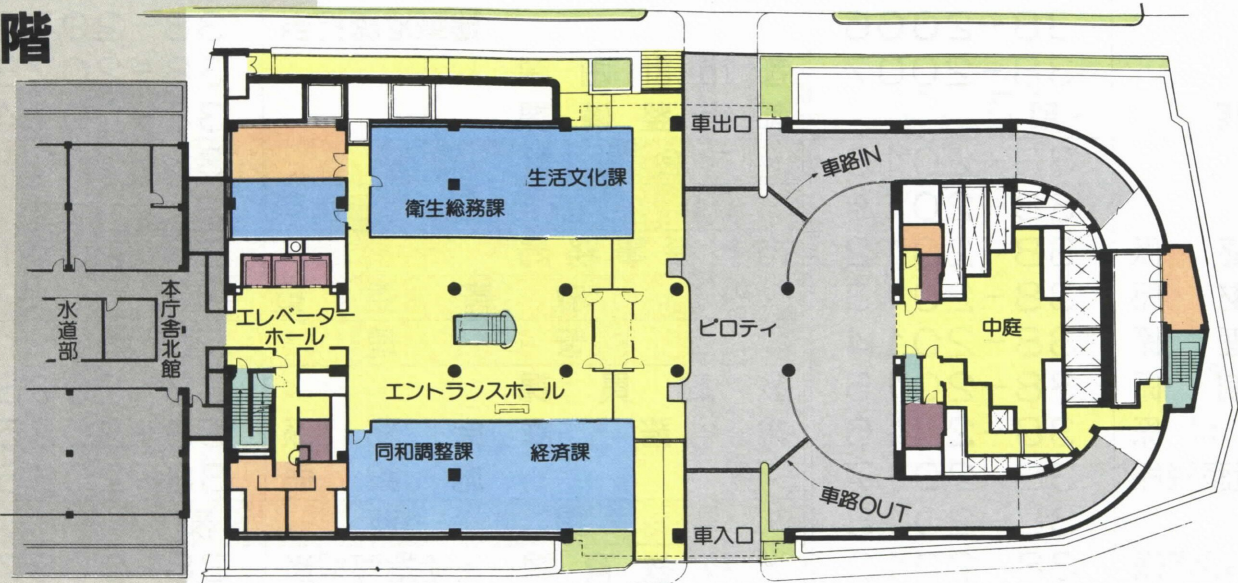
西立面図

- 4階** 議場傍聴席・選挙管理委員会  
公平委員会・監査事務局  
公聴広報課・記者クラブ
- 3階** 議場・市議会事務局・市議会関係室
- 2階** 市長室・助役室・秘書課・企画課  
文書行政課・人事課・職員課  
情報処理課・用地管財課・財政課
- 1階** 保険年金課・福祉総務課・保護課  
高年福祉課・保育課・税務管理課  
課税課
- B1階** 衛生総務課・同和調整課  
生活文化課(市民相談室)・経済課  
消費生活センター・農業委員会・  
農業協同組合
- B2階** 市民駐車場
- B3階** 公用車駐車場

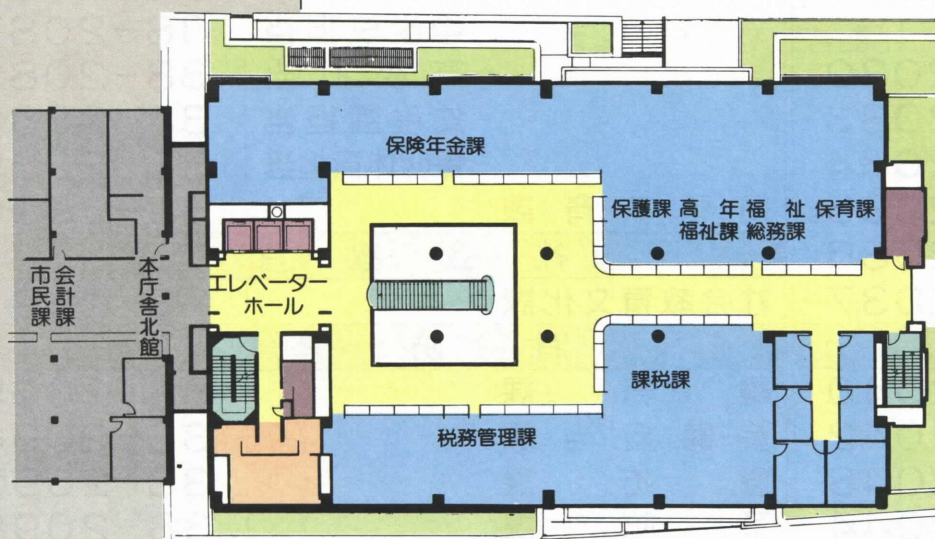
各階平面図

- 市議会関係室
- 一般事務室
- 機械室
- 車路
- 廊下・エレベーターホール・中庭
- 一般利用者通路
- 階段
- 植込
- エレベーター
- W.C.
- 倉庫・その他
- 本庁舎北館

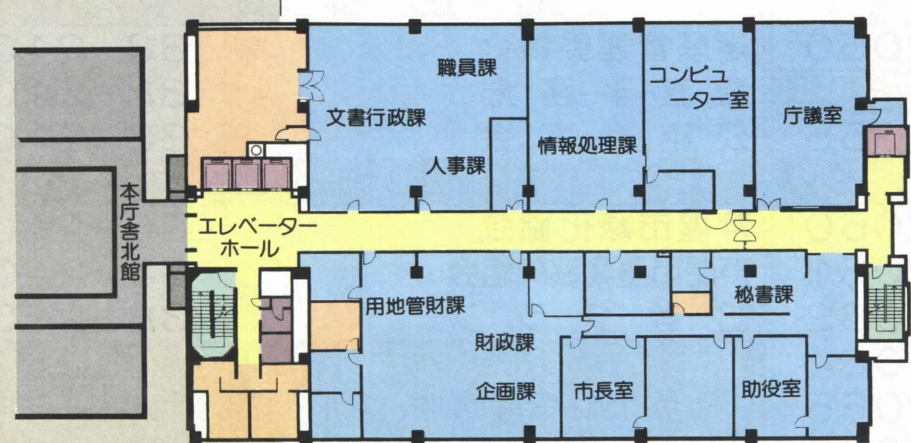
## B1階



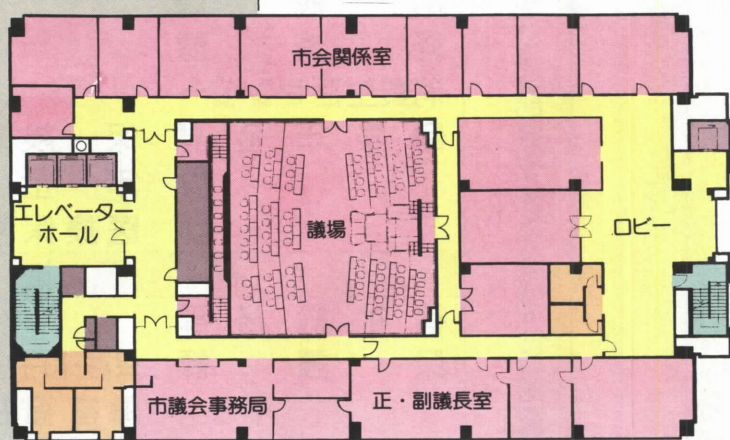
## 1階



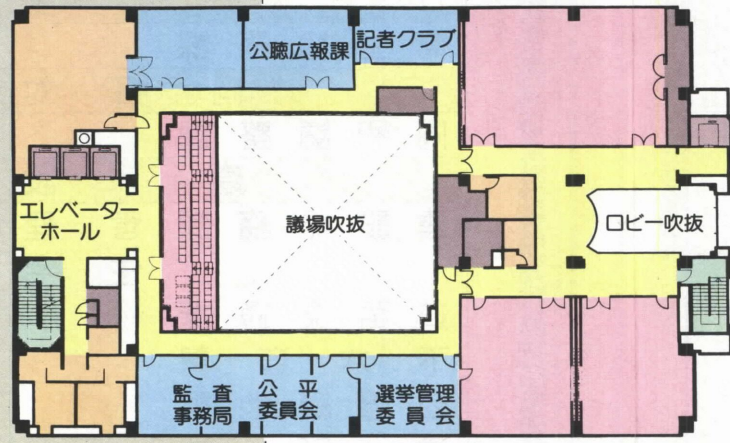
## 2階



## 3階



## 4階



B1階 エントランスホール

市民に愛され、親しまれるフロアーに



1階 市民窓口

# 本庁舎南館と 呼んでください

## 3階 議場

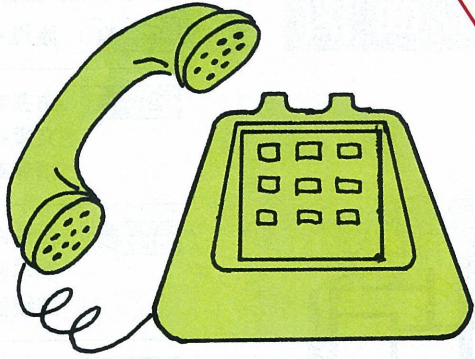
新しい芦屋の創造のために

## 2階 庁議室





# 市役所は 11月26日 から



# ダイヤルインになります!

市では、これまで、市民の皆さんからの電話を大代表31-2121番でお受けし、交換手がそれぞれの部署へおつなぎしていましたが、11月26日から従来の方式に加え、ダイヤルインを採用します。

市役所の執務時間(午前9時~午後5時10分)内にダイヤルインを利用されると、電話は直接その部署につながり、お待ちいただく時間が短くなります。

## 市役所各課ダイヤルイン番号

課・係名	ダイヤルイン番号	課・係名	ダイヤルイン番号
<b>市長室</b>		<b>都市計画部</b>	
秘書課	38-2000	計画総務課 住居表示担当	38-2070
企画課	38-2005	開発指導担当	38-2071
公聴広報課	38-2006	建築確認担当	38-2072
生活文化課	38-2007	都市計画課	38-2073
<b>総務部</b>		都市整備課	38-2074
文書行政課	38-2010	会計課	38-2002
財政課	38-2011	<b>市議会</b>	
用地管財課	38-2012	市議会事務局	38-2001
税務課	調達係	<b>教育委員会</b>	
	管財係	管理係	
課税課	管理係	管 理 部	
	税制係	教職員課	38-2003
	市民税係	総務課 庶務係	38-2085
職員課	固定資産税係	施設係	38-2086
	人事・研修係	<b>指導部</b>	
人事課	厚生係	学校教育課 生徒指導担当	38-2087
	情報処理課	教務教科担当	38-2087
<b>市民部</b>		小学校担当	38-2087
市民課	38-2030	中学校担当	38-2087
経済課	38-2033	高校担当	38-2088
消費生活センター	38-2034	幼稚園担当	38-2088
保険年金課	保険係	保健体育担当	38-2089
	年金係	同和教育課	38-2090
	医療保障係	<b>社会教育部</b>	
<b>福祉部</b>		社会教育文化課	38-2091
福祉総務課	38-2040	<b>消防本部</b>	
保護課	保護・母子福祉係	総務課	38-2095
	障害福祉係	装備担当課	38-2096
高年福祉課	38-2044	警防課	38-2097
保育課	38-2045	予防課	38-2098
<b>衛生部</b>		災害対策本部	38-2099
衛生総務課	38-2050	<b>行政委員会</b>	
<b>同和対策部</b>		選挙管理委員会	38-2100
同和調整課	38-2055	監査事務局	38-2101
<b>建設部</b>		公平委員会	38-2102
建設総務課	38-2060	<b>その他団体</b>	
管理住宅係	38-2061	芦屋市緑化協会	38-2103
	38-2062	芦屋市農業協同組合	38-2104
道路交通課	38-2062	記者クラブ	38-2105
下水道課	38-2064	執務時間外は、31-2121へ。	
公園緑地課	38-2065		
建築課	38-2066		