



芦屋市船道町93 所長 蔵 田 増 蔵
発行所 芦屋市 西田 増 蔵
編集人 西田 増 蔵
印刷所 塚田印刷 KK
毎月1回20日発行 定価2円

芦屋市の人口
(9月1日現在)

人口総数	54,455
男	27,180
女	27,275
世帯数	14,199

一人もれなく新選挙人名簿に

あなたの名はのつていますか

今年も愈々九月十五日現在で新に基本選挙人名簿が作られることになりました。この名簿はそれではどういふ手続をふんで作られるのでしょうか、又あなたの名前は正当にのつていますか。

調製
①、昭和九年十二月二十一日から、昭和二十九年六月十六日まで既に芦屋市に住所を定められ、九月十五日現在五日を基準として、右の資格を調べて十月三十一日までに作られる選挙人名簿は十一月五日から十九日までの八時半から午後五時までは市選挙管理委員会に皆様の縦覧に供せられることになつております。

資格
この基本選挙人名簿は職権によつて、当市選挙管理委員会の手で調査され、誤りがないよう万全を期してありますが、みなさまにおかれましても例えは毎年のように目録突破のレコードを持つた市民のみなさん

幸福をみんなに わける赤い羽

○身よりのない老人たちに
○捨てられた赤ちゃんたちに
○親のない幼児たちに
○気の毒な病人たちに
○罪を犯した人の立なおりのために

○生活に困る母子の寮に
○働く親の子をあずかる保育所に
○浮浪児たちに
○明るい社会を作るために
○こんな費用につかわれる共同募金の運動が十月中行われまふ。今年の芦屋市の目標額は69万円。7年間つづけて目標突破のレコードを持つた市民のみなさん



共同募金 10月1日～31日

市営住宅の家賃値上

来る11月分から市営住宅の家賃が別表の通り改正されますので御知らせします

建設年度	団地名	戸数	現行家賃	改正額
21	大榎町	10	125	470
22	楠町(端)	2	125	320
22	楠町(中)	2	125	280
22	茶屋之町	2	170	470
22	竹園町	4	170	330
22	川蔵町	10	250	490
22	西蔵町	10	350	680
22	南蔵町	10	250	490
22	西蔵町	4	400	740
22	岩園町	10	400	730
22	楠町(宝くじ)	1	300	1,000
22	ケ丘町(〃)	1	250	800
22	川蔵町(〃)	4	250	520
22	西蔵町(〃)	6	400	740
23	大東町	50	800	1,050
23	朝日ケ丘町	50	750	1,000
24	翠ケ丘町	50	1,000	1,320
24	岩園町(宝くじ)	3	1,000	1,320
25	山手町	25	1,100	1,100
25	山条町	21	1,100	1,100
25	三宮塚川町	12	1,100	1,330
25	三宮南宮町	12	1,100	1,100
25	三宮南宮町	16	500	600
25	三宮南宮町	4	500	600
26	東山塚町	20	1,300	1,300
26	西蔵町	22	1,300	1,630
26	西蔵町	9	1,300	1,630
26	ケ丘町(鉄筋)	14	1,300	2,800
27	官塚町	12	1,600	1,840
27	官塚町	8	1,600	1,840
27	官塚町(プロック)	8	2,500	2,540
27	翠ケ丘町(テラス)	20	2,700	2,750

廢材を公賣

元市営住宅二棟十戸分の廢材を入札により公賣します。希望者は市役所庶務課に申出下さい。入札心得書を渡し下見をして頂きます。

入札は庶務課で10月1日午前10時から。保証金は入札額の百分の五以上を要します。なおこの廢材は買受者が解体撤去し、基礎等の殘塊を留めぬよう整地しなければなりません。

狂犬病の予防注射

恐ろしい狂犬病を防ぐために一頭残らず注射を受けて下さい。当日受けられぬときは他の場所を受けること。雨の日は中止し、その日は10月8日から順に同じ場所で行います。まだ登録していない犬は当日登録を受けて下さい。

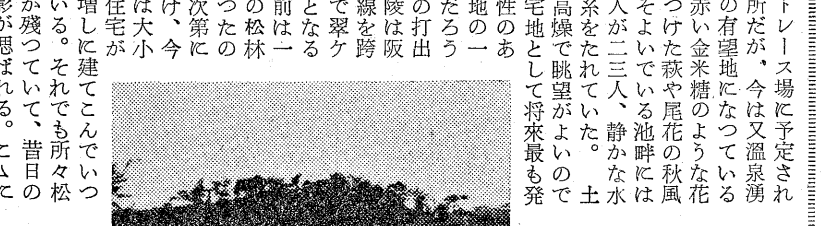
10月1日(場所)市役所(区域)精道・公光・大榎・平田・川西・松浜・浜芦屋・竹園各町
2日 阪急芦屋川駅北東・東芦屋・山手・西山・山芦屋・月若・西芦屋
3日 国鉄芦屋北駅前・船戸・大原・松内・業平・上宮川
4日 午前 清水湯前・前田・清水・津知
午後 三条八幡・三条・三条南
5日 午前 芦屋女高・六幡狂

たばこ ハ芦屋市内で買イマショウ!

「たばこを買ってきておくれ」と毎朝さんがおっしゃいます。☺は「大で買って来てハイ、お渡しします」と渡します。☹は「や、は芦屋のためによいことをしたね」とほめて下さいました。☺はそのわけを知っています。市内でたばこを買うと、その1/15が市の入り、道がよくなるのです。

打出の丘

広く打出という芦屋天神社東の間谷から南へ上宮川、業平町界、更に呉川、伊勢町界に引かれた一線以東をさすのだが、抑々打出なる名稱の起りは、皇紀一九九二年元弘二年頃から現われている。打出史話によると、神功皇后三韓を征し帰らんとするや、船中二皇子が軍船をこの浜に集めて、皇后の御船を覆せんとして、その諸軍の討ち出づるよう生じたとの説と、東方より西国街道をすぐるに始めて海岸に打出する地なるにより生じたとの説がある。僕は後説をとるが、いずれにしても六甲連山の一分派が六幡窪から南へ出張つてきて次第に傾斜している緩い丘陵を普通打出の丘とよび、ゆるゆるとひょうたん池、神の池、前池を抱えている高台は、先年オ



中漢鏡や銅鐙が多数現われた。今打出親王寺にその一部が蔵されている。松樹と闊葉樹の密林に覆われた幽静な環境である。この辺の林道を東に歩いていくと思いがけなく諸君は二三の池を発見する。共々に民間施設であるが、一は恵まれぬ精神薄弱児の救済に生涯をかけた三田谷啓博士の事業として他は大阪財界に知られた黒川幸七氏による東亜各地の古文化財の蒐集研究等により共に芦屋の誇り得る異色ある存在だ。このあたりは曾て楠木正成が足利尊氏の勢を撃破した地として史上に名高い今国道沿いに記念碑が立つているのは諸君御承知の通りで、附近の鉄筋アパート群の近代風景とよい対照に出づる。ともあれこの打出の丘は西を流れる芦屋川を望んでこの街の東部を締めくくっているバックボーンを形づくっていると言える。(写真は前池) 芦屋なる打出の丘に年々かみ松すみ立てり親王の塚とは (MN)

外国人の皆様へ

あなたの登録証明書の有効期限はいつですか

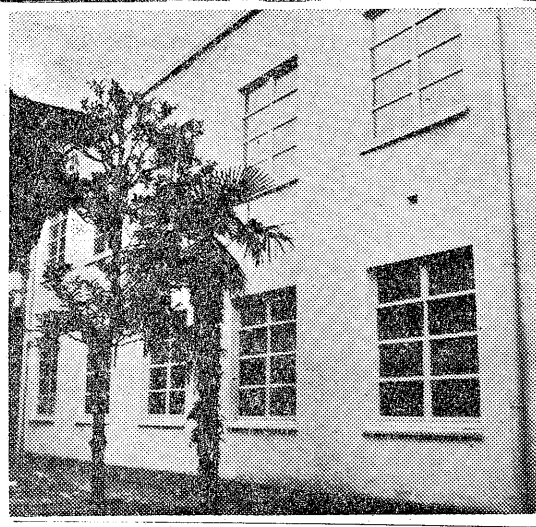
昭和27年9月27日より同 処罰されずからくれぐれ年11月30日までの間に交付も御注意のこと。
 されて外国人登録証明 録証明申請書申請書に
 書は、外国人登録法第十 対し、別便で通知状を送付
 条第一項の規定によりそ しましたから念のため申し
 有効期間が満了しますから そえます。

記

- 1 登録証明書
 - 2 旅券
 - 3 写真 三葉(14才以上の人)
- 但し14才未満の人は 不要、写真は14才以上の人のみ、提出の日より6ヶ月以内撮影した5センチメートル平方又は名刺型のもので無帽かつ正面上半身を撮影したもの。裏面に氏名、生年月日を記す。

図書館書庫成る

かねてより鋭意工事中の が現在の蔵書は約一万七千市立図書館の書庫は最近内 冊です。当分悠々たる余外の施工を完了、白亜の偉 裕を残しています。図書館容を打出小樋町に現わしま では15日から25日まで臨時休館して圖書の移転整理を 建てられ、鉄筋コンクリー いたします。旧書庫跡は新二階建、延坪60坪、約五 間雑誌閲覧室、集書室にな万冊の圖書を収容できます (写真は新書庫)



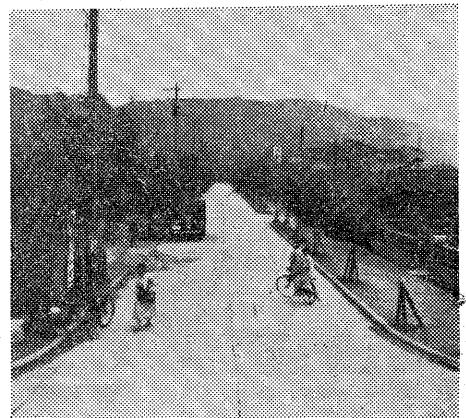
覚せい剤対策 委員会発足

文化都市芦屋の面目にか けて覚せい剤を街から追放 するために、官公私機関 団体が一丸となつて結成し た「芦屋市覚せい剤対策委 員会」はさる9月16日、公 民館で大会を開いて会則を 制定し委員長内海市長、副 委員長長瀬婦人会長、以下 諸役員を決定し正式に発足 しました。この委員会には 市教委、警察、保健所の外、 婦人會、PTA、弘報委員



子供の遊び

見ますと、厳格な規律が 正しく行われていること 気がつきます。例えば、 ジャンケン、縄跳び、等 ジャンケンで勝つと幾つ 跳び、縄に足を掛けると 交代するとかがそれであ ります。好きな遊びを自 由にやりながら、同時に 厳格な規律が正しく行わ れています。又、あまりにつ くらぬ遊びは数多くつけ るようになるまでは、な かなか「習練がいり技術の 下手な場合は友達の間か に入れて貰えない、それが 為毎に習練をつみ、一 日一日と技術の進歩を 見ます。これは成人の職 業を身につけて行く場合 の修業と同じことで、遊 びに熱中するようない子 達こそ後に有能な働き手 になる可能性が多く、徒 らに叱ることはよくない



茶屋ノ町の舗装道路が最近 立派にでき上りました。

協力しましょう

ヒロポンの恐ろしさは前 号でも申し上げた通りですが、 社会生活から脱落しつゝあ 当な救いの手をさしのべて 与えておられます。 総ての子供の遊戯にはなみ ならぬ習練が必要で、 そこには一人前の職人 になる為の徒弟のような 努力が必要であり、また、 兄弟と必要と習練の違 いは、徒弟は努力を強制 されて止むを得ずするの に対し、子供の場合は自 発的に自ら好んで自由な ことであります。自



小島キヨ

子供の自由と規律

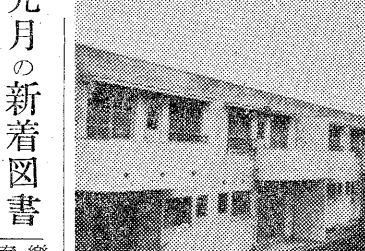
由な自発性がなければ子 供は伸びません。伸び にくい子供は、単に 気が持たないばかりで、 その仕事の上において、 強制を多く受けた人より も独創性と進取の気性の 点で後々まで伸びる成績 を示すことは言い得ると 存じます。以上のように 考えるとき、子供の自由 由と規律との最も理想的 頓、洗面、部屋の掃除、

市民の声をきく

8月中の皆さまのお声は 26件に達しましたがその大 半は衛生関係で、共通して いるのは、ゴミの回数が増 えていること、また、困つて いるから至急対策をたてて、 ほしいという趣旨のもの、 多くなっています。

市営住宅申込

大東町のテラスハウスは 一面の荒地だったのが、 本月末竣工いたしますので、 今今申込の要項、期日 等を検討してあります。近日 中に詳細な新聞・掲示板に 発表しますから注意して御 覧下さい。この住宅の間取 は、階下に玄関、二坪余の 板間・炊事場・浴室(浴槽 なし)、二階六畳二間となつ ています。尚この辺は以前



九月の新作図書

○下中彌三郎 小百科事典 有沢広巳 続世界経済図 説○ヘンリー・ミラー性の 世界○ジエームズ・サーバ ー S.B.Xは必要か○白井 俊明 化学計算問題の徹底 的研究○宮原誠一 家庭と 学校○ツヴァイク マジエ ラン航海記○朝日新聞社 写真集 日本経済年史(昭和廿九 年版)○岡本輝三 應用力 学○日本の現代文学史研究會 日本現代文学史○中野 清見 新しい村づくり○ヴ ァ・チエチユリヨフ 新 しい植物学○小林正 悪妻 と賢妻○南博 日本人の嫉

衛生問題あれこれ

▲去る八月廿七日D・D・ Tの空中撒布については、 何分初めの試みのこと、 十分に皆様の御期待に 副わることができませんでし たが各方面の御親切な建設 的御意見をいただいたこと を感謝して、今後の有益な 参考とさせていただきます。 ▲薬剤撒布の衛生班も今月 解散しますが、この際、 各家庭ではゴミ箱の位置を 時々変えその下の柔らかく なたた土に殺菌の薬を撒い ます。

公民館の 成人講座

水曜タイプ2-6、6- 木曜タイプ2-6、編物 6-9 書道7-8 金曜タイプ9-12、タイ プ2-6、6-8 押絵1- 4 音楽6-8 写真(第一週 二三六)へ 月曜タイプ2時-6時、 編物6-9 火曜タイプ9-12、編物 6-9、タイプ2-6、(二、 四週)2-6、美術6-9

電話開通のお知らせ

六蔵荘浄水場事務所 五〇七九 霊園建設事務所 五八二五

近頃発表!

市営住宅申込 大東町のテラスハウスは 一面の荒地だったのが、 本月末竣工いたしますので、 今今申込の要項、期日 等を検討してあります。近日 中に詳細な新聞・掲示板に 発表しますから注意して御 覧下さい。この住宅の間取 は、階下に玄関、二坪余の 板間・炊事場・浴室(浴槽 なし)、二階六畳二間となつ ています。尚この辺は以前

第22回 幹事會

9月7日市役 所に於て、久保 委員長幹事等 集りて開催、今 回の議題の々各 町内における衛 生その他共同施行事項の統 一的推進方策について協 議し各幹事から種々意見が 述べられました。町内活動 にもいろいろ行き方がある う。或いはハツキリした自 治会風の組織を作り、役員 や会費を定めるのも一策だ ろうが本市としては、それ よりも例えは全市民に関心 の深い衛生問題等を先ず取 り上げ、町内民が一致して 共同していく気運をつくつ ていく方が適當ではないか との結論が出たので、この 線に沿って、各幹事の具体 案を得ようということにな りました。

公民館の 成人講座

水曜タイプ2-6、6- 木曜タイプ2-6、編物 6-9 書道7-8 金曜タイプ9-12、タイ プ2-6、6-8 押絵1- 4 音楽6-8 写真(第一週 二三六)へ 月曜タイプ2時-6時、 編物6-9 火曜タイプ9-12、編物 6-9、タイプ2-6、(二、 四週)2-6、美術6-9