



芦屋市精道町93 所長 蔵 市役所 西田 増 K 印刷所 塚田印刷 K 2月 毎月1回20日発行定価

供米いちはやく完了

ありがとうございます

本市の本年度供米仮割当量二〇石については、供出農家一戸の皆様の協力により去る12月8日西宮市大倉庫へ無事搬入を終りました。例年のこと乍ら、関係各位の並々ならぬ御協力により、供出の供米のいち早く完了いたしましたことを、ここに厚く御礼申し上げます。

赤い羽根

今年も好成绩

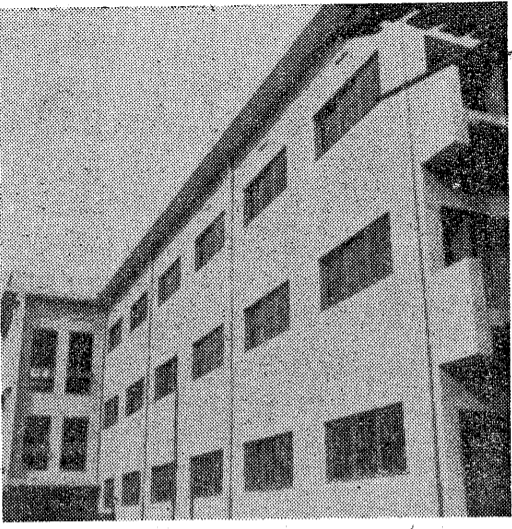
十月全国に展開された赤い羽根共同募金運動は、当芦屋市では十一月末まで行われた興行募金を最後にその目標額六九万円をはるかに突破する八三九、三三九円(一一一・六%)の好成绩を挙げることができました。

精中新校舎成る

誇る新設備いろいろ

さる3月着工以来、鋭意工程を急いでいた精中校舎の改築工事は、愈々近く竣工を見ることになりました。

打出の平地に出現したこの三階建ての校舎は将来普通教室4・理科室2・図書室1・図書室1として使用できる様、種々の設備を整えておりましたが、当分は仮間仕切りを設けて12の普通教室として使われます。通風採光とも満点で、便所・階段等にも新設計が盛り込まれています。(写真は新校舎)



愛の持寄り運動

温い品々が殺到

お正月をそこにしたがら、その日の糧にも欠く市内のお気の毒な家庭に、少しでも温い暮らしを越して頂くため、今年も「愛の持寄り運動」が十二月一日から展開されました。その結果、不況な折柄にも拘らず市民みなさまの温いお心が集って現金四三、三三八円・衣料品四、九二二点・食料品三〇八点・雑誌絵本一、〇〇〇点・文具玩具一、五四六六・その他七五五五(十二月六日集計)という多数の金品がぞくぞく持寄せられたのでした。福祉事務所では早速これらを市内約三百の困窮家庭に分配すべく、たいへんその整理に忙殺されてお

門松をやめましょう

クリスマス・ツリーも

ごらんのとおり日本の山々は、長い間の木の切りすぎが重なってみるかげもな荒れはてています。そしてこの貴重な森林資源がへつたことが一方また水害の大きな原因ともなっており、もちろん毎年「国土緑化」が叫ばれ、少しずつながら山に緑を取り戻してきていますが、その前途はまだまだです。

芦屋市の人口 (12月1日現在)

人口総数	54,237
男	26,989
女	27,248
世帯数	14,469

市役所の年末執務

市役所の執務は28日午前限りで、午後より来春4日まで休暇に入ります。但し

戸籍課(印鑑証明、戸籍及び住民登録簿の謄本証明)

、税務課(徴収受付、市金庫)、商工課(配給関係)は夫々31日正午迄、又水道課は31日午後四時迄引つ

下水道整備事業

施工近づく

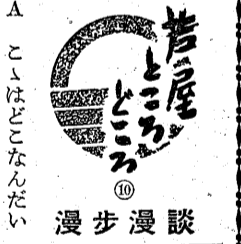
文化都市の名に恥じぬ完備した下水道施設を整備すべく数年計画を練つていきましたが、いよいよ書類も整いましたので、「国際文化住宅都市下水道事業第二次工事」として去る十日の市議会において議決後、県を通じて建設・厚生両省に事業認可を申請いたしました。事業の内容は、いざしらくわしく御説明しますが、総工費三億八千五百万円に上り、昭和30年度より10ヶ年

南米移民

南米ブラジルのフオードランデイヤ及びベルテラゴム園労働に従事する移民を募集しています。渡航費は自己負担ですが、御希望の方は30年1月5日まで市役所商工課までお出下さい。

ハイコ完成

ハイコ完成。高山ノ瀧上流(6軒)の新ハイキングコースが去る12月15日、芦屋地区観光協会の手で生れしました。展望と尾根伝いのスリルに恵まれた家族向けコースです。同時に城山頂上の休憩所・国旗掲揚塔も改修されましたので、来年のお正月から祝祭日には日の丸の旗が城山頂上に高くたひるがえります。

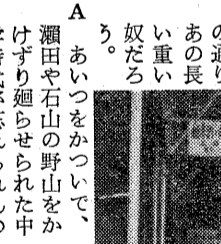


漫歩漫談

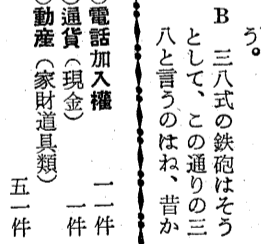
A こゝはどこなんだい
B 三八通だよ。
A 三三
B 三三
A 三三
B 三三



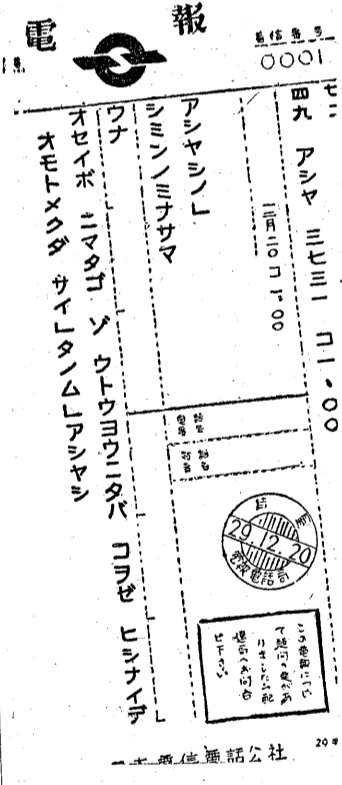
A 矢張りこういふ商店街にも芦屋の性格が反映しているんだね。けはくしや騒がしさがなくてさ。どこかこうしつとりとした情調を帯びている。
B 君一寸パチンコをし



A 僕が今感したのだが、この町を歩いて最初に気付くのはちつとも亭樂的な面のないことだね。
B そうなんだよ、こゝ



A 行こうや、芦屋にお生憎さま、芦屋にはね、パチンコ屋というものは一軒もないんだよ。
B へえー驚いた、道理で静かだと思つた。
A この商店街の一筋西に本通りという矢張り繁華街があるがね、街なみはこゝと同じなんだ。賑かだが静かで、映画館はあるんだろ。



差押えと公賣

市税は、最悪の場合でも、差押え処分前にお納め下さい。差押後は、滞納処分費まで加算される外、著しく不利となります。

- 一、差押え
 - 市税の滞納でも差押え処分をされず、本市では本年四月から十月末日までに次のように多数の差押え処分を行つていきます。
 - 債権(給与請求権) 五〇二件
 - 不動産(土地・家屋) 二五二件
 - 電話加入権 一二件
 - 通貨(現金) 一件
 - 動産(家財道具類) 五二件

滞納税納めてスッキリお正月

滞りないお正月に、市税の滞納も差押え処分をされず、本市では本年四月から十月末日までに次のように多数の差押え処分を行つていきます。

工業統計調査を實施

十二月三十一日現在で

本年末現在で行われる工業統計調査は、統計法に基き、全国一斉に施行せられる調査であり、わが国工業の実態をつかむことを目的とするものである。申すまでもなく、国の経済政策を策定するために、正確な統計資料が基礎となさなければならない。実証的の根拠をもたないことには何の施策もできないのである。この外、わが国の工業の現況を内外に紹介する上にも工業調査は大変重要な使命をもつています。

調査票については秘密が厳守せられ、統計目的以外には絶対に使われないよう法定されており、個々の事業上の利害関係に用いられ

たり、徴税目的に利用されたりすることは刑法に基き、よつて防止されています。これらの点をよく御理解の上、工業調査の対象となる事業所は、調査員に十分御協力下さいまして、眞実を正確に御申告下さいませう、くれぐれも御願ひ致します。

尚該調査の要項は……

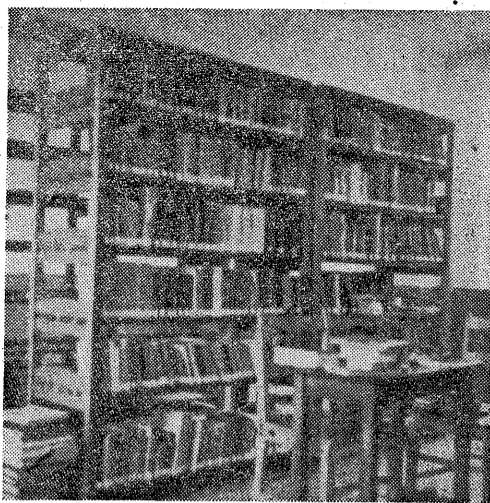
1 調査期日 昭和29年12月31日現在

2 調査方法 一次の両区分に より行ふ

A 甲調査 従業者4人以上の事業所

B 乙調査 従業者3人以下の事業所

3 調査員 1月20日前後に 実地調査します



近く公開の田尾文庫

夥しいスポーツ文献

市立図書館書庫二階に収蔵中の田尾文庫は、かねてより整理中のごとく最近漸く完了しましたので、愈々来春早々一般に公開される運びになりました。

本文庫は元來田尾栄一氏により多年に亘り収集されたスポーツ文献のコレクションで、野に互り国内のみならず海外のものをも広く集められ、二四四冊、雑誌二、五〇六冊を初めパンフレット、プログラム、写真等多数に上つています。まことに我が国でも他に類例の少ない貴重な文献として、斯道の研究に役立つところ大なるものがあまらざるやうです。

(寫眞は同文庫の一部)

「成人の日」 青年大會

「成人の日」を前に、めでたく成人となられた青年をお祝いする青年大會を開きます。満20才を(昭和29・1・16から30・1・15に)迎えられた人はもちろん、この人々を祝う意味から18才より25才までの青年男女の方も奮つて御來場下さいませう。

日時 昭和30年1月13日 午後6時

会場 精道小講堂

余興・映画あり。

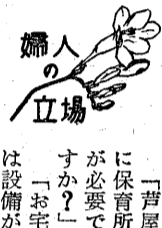
あぶない空気銃

近頃空気銃で密猟する人が増加してきています。空気銃をお持ちの方は狩猟法によつて処罰されることのないよう次のことがらを守つて下さい。

1 空気銃は県知事の狩猟登録を受けなければなりません。(十八才未満は登録を受けられない。)

2 狩猟中は必ず狩猟登録簿を携帯すること。

3 人家の密集している所、保護区・禁猟区・公道・公園・社寺・墓地では空気銃を使用できない。また自動車・電車・自動車・船・人車・人のいる方向に発射してはいけません。日出前・日入後の使用もいけません。



婦人の立場

「若屋に保育所が必要ですか?」

「お宅は設備が如何ですか?」

「この言葉に耳にする度に「保育所の使命を御存知ない方が多い」と残念に思います。保育所の入所基準は児童福祉法にうたわれている通り「保育に欠けた児童」であつて貧富の別は問題になりません。

保育に欠けた児童とは母稼働、母病弱、母と生別、これは申すまでもありませんが、その他にないでしょうか? 若屋のお母様方に今一度御自分のお子様が果して充分保育されている児童かどうか考えて直していただくべきです。

十四玉、五玉をにぎつてお菓子屋に走り、道ばたでムシヤクやつたり、あてものに夢中にならうか? 「家ではうるさい」「お部屋を汚す」「お客様の前で生活する保育所の設備のよいが不思議なのではないか、保育所が児童福祉施設でなく児童虐待防止施設にしたいと思ひます。社会の方々の御考慮と、施設の官利化によつて。」

若屋には数多くの有識者もおいでのこと、存じます。願わくは、かゝる方々の深い御理解によりましてせめて年に数度、保育所をお訪ねいただきたいものだと思います。あわれみの心ではなく慈愛の母心をもつて。

(上宮川町在住)



保育所のために 田淵治子

お此言の放射能を發していられる方はないでしょうか。どうかお母様方にくぐりぬけてあそんでる子供、ベッタランラムに打撃している子供、これが果して保育に欠けていない子供といえるでしょうか?

度御自分のお子様が果して充分保育されている児童かどうか考えて直していただくべきです。

十四玉、五玉をにぎつてお菓子屋に走り、道ばたでムシヤクやつたり、あてものに夢中にならうか? 「家ではうるさい」「お部屋を汚す」「お客様の前で生活する保育所の設備のよいが不思議なのではないか、保育所が児童福祉施設でなく児童虐待防止施設にしたいと思ひます。社会の方々の御考慮と、施設の官利化によつて。」

若屋には数多くの有識者もおいでのこと、存じます。願わくは、かゝる方々の深い御理解によりましてせめて年に数度、保育所をお訪ねいただきたいものだと思います。あわれみの心ではなく慈愛の母心をもつて。

(上宮川町在住)

年末防犯メモ

昭和29年も余すところ旬日。深刻な不景気の余波をうけて窃盗・サギ・押売等の犯罪が多くなるもの思われます。警察に協力して、ぜひこれだけは守つて下さい。

1 外出のときは必ずお隣に留守番を頼みましよう。

2 夜は戸締りを厳重にし、室内は暗く屋外は明るくしましよう。

3 夜間婦人の一人歩きはやめましよう。

親王塚町内会 發足す

親王塚町では先般來自治会設立についてより、協議中のところ、愈々機が熟し、11月21日午後2時より、岩園小学校に於てその創立議事が開かれました。会名を親和会と稱し、会則を審議制定し又役員に會長玉川を推挙されました。

市勢要覽を發行

昭和29年度芦屋市勢要覽は、目下市報係の手で編集中で、近日発行の運びになっています。B5版アト紙五〇頁、写真本位にグラフ、統計表等を配して生きた本市の動態を多面的に把握んとした工夫がいろいろ盛り込まれています。

童美展

教育都市芦屋が誇る年中行事「童美展」は本年第五回を迎え、さる12月2日から6日まで精道小講堂で賑々しく開催されました。遠く大阪神戸からの出品も交え、応募点数実に四、四七一点。この中から美術協会各員の厳選を経て入選した五〇人のヨイ子の作品五五四八三点、美的作品八五五点、会場は飾りつけ、純真な魂の発露ともいふべきものでした。(寫眞は童美展会場)

年末年始と市立病院

12月28日 診察、バス運行共平常通り

29日 診察、バス共に休み

30日 診察休み、バスは平常通り

31日 投票処置のみ(但し急患はこの限に非ず)

1月1日 バスは平常通り

2日 バス平常通り運行

3日 全部休み

4日 より平常に復します。

給食管理で表彰

みなさまの御協力で、本市各学校の給食施設は全国的に見て高いレベルにまで到達いたしました。

去る10月末日、岩園小学校において中部日本の各府県から約三〇〇名の出席者を迎へ「一学校給食研究集会」を開催いたしました。その後の状況が各方面に伝えられ、県内を始め、県外からも給食状況や学校全般の施設、運営について統々と參觀があり嬉しい悲鳴をあげている有様です。こうしたことから今後「一学校給食」

十二月の新作図書

- 庄司浅水 日本書物
- セル・ロラン カロリー
- 経済審議庁 審議庁経知性
- 新木正之 現代文の研究
- 村勢一朗 高等微分学演習
- 吉田耕作 心国文解説
- 入沢文明 旅程と費用
- メイ・アントン ウアと世界の言語
- 野上素一 イタリヤ語入門
- 武谷三男 死の灰
- 寺田彌吉 母のためのエミール読本
- 高安国世 リルケ
- 三大陸周遊記
- 淡交社編集部 茶箱
- 前田全伝
- 依田新 青年の心理
- 和田芳恵 樋口一葉
- 中村光夫 小説の読みかた
- 木村穂八郎 インフレーション
- 伊藤誠 現代工業実用数学
- 丸山敏雄 美しき妻の生きかた
- 竹内好 現代中国の作家たち
- 薬事日報社 最近の新業
- 岡俊雄 世界の色彩映画
- 中国研究所

市民スキー講習会

恒例のスキー講習会をこの冬も神鍋山で次の通り開きます。名定員40名。

第1回 1月15・16日 (会費バス代とも約二千元の豫定)

第2回 2月6日 (千三百円)

第3回 2月27日 (千円)

詳細・申込は教委体育保健課(電話五二九二)へ。

冬休み子ども大會

冬季少年輔導として、映画「クワッパ」の会を開きます。よい子のみなさん、いらつしやい。

12月25日午後2時 公民館

12月26日午後2時 公民館

校區

26日後2時、公民館八山手(岩園一部校區)

27日後2時、打出分館(精中) (宮川、岩園校區 (各一部))

墓地移

共同墓地移転 協議委員会には前号既報の外に、次の2名の方が就任しておられますのでお知らせします。

★三条地区

(申告不要地区)

井田建次郎 三条南町一三五

五味五兵衛 三条町一三五

ゴミは25日までに

押つまつてきてまして、どの御家庭でもお正月の準備にお忙しいことと思ひます。衛生課では例年どおり

ゴミは25日までに

31日までゴミの収集に回りますが、人員の関係で25日以後は収集に行けない地区がありますから、各御家庭をすませて、ゴミを出しておいて下さい。