



芦屋市精道町93 発行所 芦屋市役所 長蔵 西田 印刷所 塚田印刷 K K 毎月1回20日発行定価2円

# 申込額一億圓を突破

## 学校施設組合に集る熱意

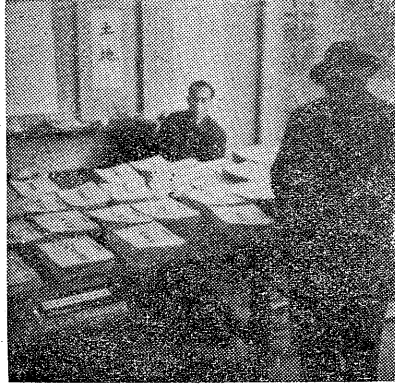
募集に當られる役員や市民の皆様、その他各方面の関係者各位の絶大な御理解と御支援によりまして、芦屋市学校施設組合の募集は快速調に進みまして、募集期間の半ばに至らない三月十日現在で早くも一億圓を突破する盛況をみました。この分では残りの二千万圓は四月末までには達成できる見込です。

もつと右の内岩小分は本月末まで、又精道、山中分はいずれも4月末までに完了の見通しがついています。

人口総数	54,938
男	27,289
女	27,649
世帯数	14,714

# 学校建設資金の償還

昭和23・24年、P.T.Aを通じて市民各位から拜借しました一口五〇〇〇圓の「学校建設特別資金」の償還は、P.T.Aと市の契約により滞りなく毎年返済してきています。当時借入れました33年5月がそれぞれ契約の完済期限となっており、その間、一般出資者に対しては借入の6年後、中途で速隔地へ転出した方にはその都度、また大部分の出資者一子女在学中であった者一にはその子女が市立中学校卒業の年の5月(私立中学校入学者には小学校卒業時)に、キチキチと元利お返ししてまいりました。右に該当されない方の元金一二二万四圓がまだ未償還です。この分の元利を、今回



《上写真》固定資産課税台帳は本月20日迄精小講堂で供覧したが、連日多数市民の来場をみました。

# あなたの名は名簿にのつていますか

## 一縣・市議選挙迫る

選挙権は皆さまの手で、確保管理して下さい。選挙権はこれほど大きな無形の財産はありません。選挙権の行使の結果、社会に及ぼす影響がどんなに大きいかは、みなさま既に十分御存知のことでしょう。それゆえこの選挙権は必ず皆さま御自身で取得しておいて下さい。

昭和30年2月中に払込まれた出資者に対し、規約第10条により左の銀行で3月31日から利子をお払いします。

1 出資額百円につき年利9分6厘の1ヶ月分 出資証券千円券：八円。一万円券：四十円。五万円券：四百円。十万円券：八百円

# 第1回 利子支拂い

2 取扱銀行 神戸銀行 芦屋支店・同 芦屋山手支店・同 芦屋駅前支店・三和銀行 芦屋支店

# 評価額の上つたわけ

## 一土地・家屋など固定資産

昭和三十年度の土地の固定資産税の課税標準価格は、平均して、昨年の三割(税額は平均して二・三割)上昇する。このことは前号でもお知らせし、同様事情があつた昨年六月号の弘報にも詳記したが、本年度の上昇事情の中、一般的なもの、政府・県の指示価格(平均)の上昇によるのである。



打出焼 古来打出の地は良土を産する。これに着眼して、明治四十二年先覚者齋藤幾太氏は、この地に窯を築いて製陶を試みた所、果して良品を得て世の称讃を博した。そこで将来これを芦屋名産にしようとして打出焼と銘じて、大正三年一月一円の資本で、合資会社打出焼陶器工場を設けた。その市における全有権者を勝手に選挙人名簿に登録して、選挙権をもつていただくよう便宜をおかりしたのであるが、これは法律でゆるされません。それゆえ、すでに選挙人名簿にのつていない人は別として、新しく選挙権のできる人、去年は選挙した今年も選挙人名簿に登録しない以上、絶対に選挙をすることができません。

後事業の一切の経営を阪口砂山氏に譲つたものとわれている。打出焼の起源を在原平に求めるのは、どうも眉唾ものらしい。今、窯元は、春日町の東端、打出の丘にある。製陶の原料にはこの地の土に信楽、京都辺の粘土を混ぜたものを用いる。型に押当て、ロクロで成形し、摂氏八百度に加熱して素焼する。次にこのつてない、という人は必ずこの補充選挙人名簿登録申請期間内に申請して下さい。申請のない以上、絶対に選挙をすることができません。投票所通知書(入場券)の配付期間は4月10日までとさせていただきます。

項目	単位	昭和30年度		昭和29年度		比較	
		指示価格	決定価格	指示価格	決定価格	(30)/(29)	(30)/(29)
土地	坪	3,802	3,535	2,830	2,711	0.93	1.30
	反	68,080	61,740	48,275	51,930	0.91	1.19
	山林	62,072	60,474	47,439	54,738	0.97	1.41
家屋	坪	15,763	15,897	15,519	15,641	1.01	1.02
	坪	79,800	55,793	80,110	55,517	0.70	1.00
	平均	17,586	17,048	17,380	16,707	0.97	1.01

仮園舎完成—山幼 山手幼稚園で教室不足を解消するため、山小校地西北隅に12坪半のスマーテナ教室の建築を急いでいたが、さき頃完成、既に使用している。

