

全国民が 四月から掛け金

福祉年金の請求は受付中

全国民が待ち望んだ国民年金制度が生まれました。この国民年金には二つの制度があります。その基本となる拠出制年金は、明後年の昭和三十六年四月からはじめられますが、無拠出制の福祉年金（かけ金をかけないもの）は、いよいよことしの十一月から支給がはじまります。

この制度の目的

金があるにはありますが、その該当者がいずれも働めぬ人によって一定の条件を備えている人を対象として、この国民年金のほんの一部に過ぎず、他の大部分の人は何の保障も受けていないわけでは、日本国民の全てが、これに加入しなければなりません。



拠出制年金の内容

この年金には老令年金、障害年金、母子年金、遺児年金、寡婦年金の五種類があります。被保険者（保険料を納める人）は、

年金の種類

この制度には、拠出制年金と無拠出制の二種類があります。拠出制年金とは、この制度の基本となるもので、保険料を納めて、それに応じて年金を受け取るものです。しかし、この拠出制年金だけでは、現在すでに老令、障害、母子の状態にある人や、将来にわたって保険料を納めることのできない人は年金を受けられないことになり、この人に対しては補充的に、かけ金のい

福祉年金 受給の手続

福祉年金は、つきのような手続で支給を受けることとなります。受給は、九月一日から市福祉事務所に提出していただきます。該当者はできるだけ早く請求してください。

1. 市役所で福祉年金受給請求書など必要な諸用紙をもらい、必要事項を記入して提出します。
2. 市役所では内容を審査して、具へ提出します。

掛金かけない福祉年金

支給は本年11月分から

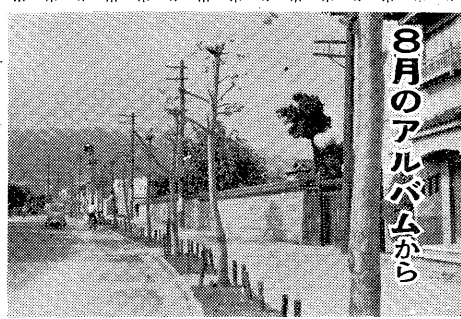
この福祉年金には、老令、障害、母子の三種があり、ことしの十一月分から特別支給されることになっています。

- (一) 昭和三十四年十一月一日七才以上である者。
- (二) 昭和三十四年十一月一日で、昭和三十六年三月三十一日以前に、一級障害に該当する程度の障害に達した二十歳以上の者（七十歳未満の者に限る）。
- (三) 昭和三十六年四月一日に五才以上である者（七十歳未満の者に限る）。

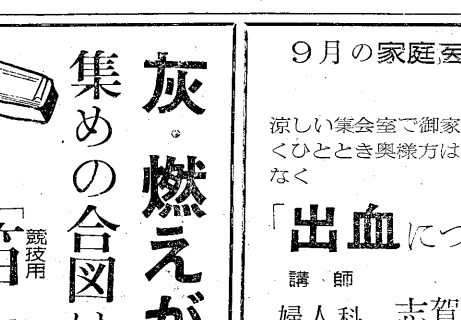
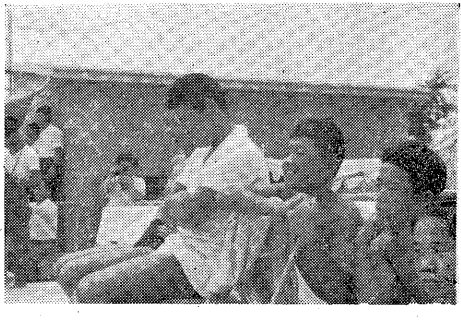
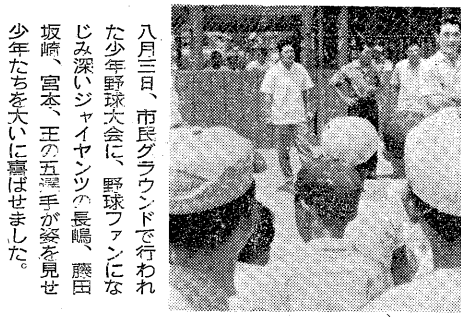
戸籍の氏・名の文字

漢字の字体にかえられます

あなたの氏名が、たとえは「壹貫漢濱 龍禮豊邊萬満漢」に変わるといふときは、従来は住所記載簿、家庭裁判所に改名許可の申請という手続をしなければならなかったが、さもないか、今後は本人から市戸籍係に申請書を提出すれば、いつでも簡単に変更されるようになります。

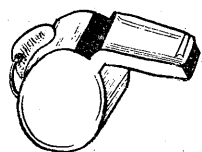


8月のアルバムから



八月三日、市民グラウンドで行われた少年野球大会に、野球ファンになり、深いジャイアンツの長嶋、藤田、坂崎、宮本、王の五選手が姿を見せ、少年たちを大いに喜ばせました。

八月六日、山中学校のプール開きが盛大に行なわれました。当日水泳日本のホープ山崎選手をはじめ福泳会、天理大学の有名選手が招かれ、美しいプールに水しぶきをあげました。



「笛」に
かわり
ました

ゴミ収集の合図は今までどおり振鈴です

灰・燃えがら 集めの合図は

市民相談室へ

◇一身上、家庭内の悩みは…相談室へ
◇各種法律問題は…相談室へ
◇市役所の仕事については…相談室へ
◇その他相談ごとは何でも…相談室へ

市役所の市民相談室は、いつでも懇切、迅速、秘密にあなただけの相談に応じます

◇紙上の上相談は…手紙で相談室へ。匿名でもかまいません。市広報紙上で回答します。

9月の市民ハイキング

暑い夏も過ぎて、さわやかな秋のハイキングシーズンがやってきました。本月は保津川沿いの「小倉山」をハイキングコースと選びました。コース：小倉山・保津川・落合・小倉山・嵐山・芦屋（六時ごろ帰る予定）

日時：九月二十日（日）雨 費用 大人、二六〇円。小人、一〇〇円。

集合所：国鉄芦屋駅北口

出発：午前八時集合 午後八時二十四分発

の京都市電車に乗り、電車からおろすように、コース：保津川沿い、落合、小倉山、嵐山、芦屋

