

芦屋市報

発行所 芦屋市精道町93
青屋市役所
内海
清六
発行人 山村 康
編集人 山田 康
印刷所 オール出版印刷K K
毎月1回5日発行定価 2円

本市の推計人口

(11月1日現在)	
人口総数	53,788
男	26,118
女	27,670
世帯数	12,733

山地に発展する芦屋

奥池 ユースホステル 有馬と結ぶ道路も進捗中

有馬と結ぶ道路も進捗中

総面積わずか十六平方キロのわが芦屋市は南部の平地帯の住宅建設がようやく着手され、また計画されようとしています。

内海市長は、国際文化住宅都市建設法の趣旨にのっとり、かねてから芦屋市が真に国際都市として飛躍する途は、山地の開発と、海岸地帯の埋立てによる公園化以外にないと考え、数年前より市公園の造成を手はじめに、着々と山地開発に努力を傾倒しています。市長のこの構想は昨秋の訪欧によって一層強固となり、中でも奥池周辺をスウェーデンのシネーのような国際的公園地帯にしたとの念願は、将軍公園開成も開けるような大規模のモデル誘致でも考えて教育の機会を与え、簡素な旅行に

ります。また山地開発の将来の計画としては、養老院の建設や城山一帯の公園造成も各方面で真剣に検討されており、計画どおり園有林が払い下げられれば、この実現も決して夢でなくあります。

また別に山地地帯数坪の園有地払い下げをうけて市民総合運動場建設の計画もあります。

「ユースホステルは来春落成の予定」

よって、各地方の風物、文化、歴史、産業の展開を促し、規律あるグループの行動や、良い生活の習慣の締結についての第七十七号、第七十八号議案を可決するともに、かねてから久しく望まれていた市立精道中学校校舎の改築についての第八十号議案、同じくその工事を行なう神井建設工業株式会社との工事請負契約を締結する第八十一号議案も可決されました。

今回の改築は既設鉄筋コンクリート校舎の両側にある老朽校舎を解体し、その場所に三階建て教室の鉄筋コンクリートの立派な校舎を建築するわけで、完成予定は来春の予定です。次に奥池周辺の再編成に伴って廃止となった奥池道、有馬線の一部、すなわち、有馬ゴルフ場入口岩風呂橋から神戸市境と割りの幅員一、延長二、二〇〇の道路を市道として認定する第八十二号案を可決しました。また、第八十五号議案

が、この要望にこたえて、運輸省の援助と各方面の協力、奥池の事業として、豊勝の奥池のほとりに建設されることになり、既に着工、着々と進められていいます。明年四月頃には緑の山中、池の眺めも見事な、真白のユース・ホステルが完成する予定です。

完成後は芦屋市の施設として、本市青少年の宿泊訓練にももちろん園内ホステル、外人ホステルの利用に供する事になっていきます。

建物に鉄筋コンクリート二階建て、地下は、機械室と倉庫四三平方、一階は十八人の宿泊室、浴室、食堂兼ホール、調理室(自炊室も含む)、洗面所等三二二平方、二階は三人の宿泊室と、洗

山陰とも直結

方と京阪神を結ぶ道路となり、さ断自動車道路は去る七月青屋有会社の手によって着工しました。その工事も着々と進行し、昭和三十六年三月には完工する予定です。総延長は九・五八キロ、現在第一工区(一・九四キロ)の約六十五%が完成しています。この道路は他の有料道路とは異なり、単なる観光道路ではなく、産業、経済、文化等の重要な性格をもっています。すなわち、芦屋市でいま工事中の第二阪神国道に連結し、今津にインナーチェンジをもつ名神高速道路にも連結するため、山陰地

の固定資産評価審査委員会の委員の選任については、現委員の任期が本年12月15日で満了するに当たって、中島富蔵氏、清水町十八番地を再任することを決定しました。

なお、最近墓地使用増加の傾向が著しく、国有林の払い下げを受けて、過去実施された第一期、第二期工事に続いて第三期工事として、昭和三十五年から三十九年までの昭和三十五年の面積二千四百七十七平方メートルの霊園造成事業を実施しようとする第七十九号議案は建設常任委員会に付託されました。公営住宅建設用地として打出浜町一四七の一番地、二番地、四、九〇七・八二平方メートルを売却し、昭和三十五年から三十九年度までの五カ年計画として一〇八戸の公営住宅を建設しようとする第八十三号議案、その土地の売却につい

面所等一三七平方メートル、延べ五〇一平方メートルになっています。使用方法や料金は公営ユース・ホステルの規定もありますが、本市がこの施設を管理する関係上、正式には後日決定されます。

戦後ドイツに起ったワンダーフオーゲル運動ともこのユース・ホステル運動が青少年の健全な育成運動の一つとして大きな期待を寄せられている今日、テント村やキャンプ場と化した奥池周辺が新しい教育理念に基いたユース・ホステルの誕生によって、より美しい環境に立ち帰り、若人の健全な余暇利用と、良き市民としての修養の場となること信じておられます。(写真はホステルの完成図)

山陰とも直結

方と京阪神を結ぶ道路となり、さ断自動車道路は去る七月青屋有会社の手によって着工しました。その工事も着々と進行し、昭和三十六年三月には完工する予定です。総延長は九・五八キロ、現在第一工区(一・九四キロ)の約六十五%が完成しています。この道路は他の有料道路とは異なり、単なる観光道路ではなく、産業、経済、文化等の重要な性格をもっています。すなわち、芦屋市でいま工事中の第二阪神国道に連結し、今津にインナーチェンジをもつ名神高速道路にも連結するため、山陰地

の固定資産評価審査委員会の委員の選任については、現委員の任期が本年12月15日で満了するに当たって、中島富蔵氏、清水町十八番地を再任することを決定しました。

なお、最近墓地使用増加の傾向が著しく、国有林の払い下げを受けて、過去実施された第一期、第二期工事に続いて第三期工事として、昭和三十五年から三十九年までの昭和三十五年の面積二千四百七十七平方メートルの霊園造成事業を実施しようとする第七十九号議案は建設常任委員会に付託されました。公営住宅建設用地として打出浜町一四七の一番地、二番地、四、九〇七・八二平方メートルを売却し、昭和三十五年から三十九年度までの五カ年計画として一〇八戸の公営住宅を建設しようとする第八十三号議案、その土地の売却につい

面所等一三七平方メートル、延べ五〇一平方メートルになっています。使用方法や料金は公営ユース・ホステルの規定もありますが、本市がこの施設を管理する関係上、正式には後日決定されます。

戦後ドイツに起ったワンダーフオーゲル運動ともこのユース・ホステル運動が青少年の健全な育成運動の一つとして大きな期待を寄せられている今日、テント村やキャンプ場と化した奥池周辺が新しい教育理念に基いたユース・ホステルの誕生によって、より美しい環境に立ち帰り、若人の健全な余暇利用と、良き市民としての修養の場となること信じておられます。(写真はホステルの完成図)

山陰とも直結

方と京阪神を結ぶ道路となり、さ断自動車道路は去る七月青屋有会社の手によって着工しました。その工事も着々と進行し、昭和三十六年三月には完工する予定です。総延長は九・五八キロ、現在第一工区(一・九四キロ)の約六十五%が完成しています。この道路は他の有料道路とは異なり、単なる観光道路ではなく、産業、経済、文化等の重要な性格をもっています。すなわち、芦屋市でいま工事中の第二阪神国道に連結し、今津にインナーチェンジをもつ名神高速道路にも連結するため、山陰地

の固定資産評価審査委員会の委員の選任については、現委員の任期が本年12月15日で満了するに当たって、中島富蔵氏、清水町十八番地を再任することを決定しました。

なお、最近墓地使用増加の傾向が著しく、国有林の払い下げを受けて、過去実施された第一期、第二期工事に続いて第三期工事として、昭和三十五年から三十九年までの昭和三十五年の面積二千四百七十七平方メートルの霊園造成事業を実施しようとする第七十九号議案は建設常任委員会に付託されました。公営住宅建設用地として打出浜町一四七の一番地、二番地、四、九〇七・八二平方メートルを売却し、昭和三十五年から三十九年度までの五カ年計画として一〇八戸の公営住宅を建設しようとする第八十三号議案、その土地の売却につい

面所等一三七平方メートル、延べ五〇一平方メートルになっています。使用方法や料金は公営ユース・ホステルの規定もありますが、本市がこの施設を管理する関係上、正式には後日決定されます。

戦後ドイツに起ったワンダーフオーゲル運動ともこのユース・ホステル運動が青少年の健全な育成運動の一つとして大きな期待を寄せられている今日、テント村やキャンプ場と化した奥池周辺が新しい教育理念に基いたユース・ホステルの誕生によって、より美しい環境に立ち帰り、若人の健全な余暇利用と、良き市民としての修養の場となること信じておられます。(写真はホステルの完成図)

山陰とも直結

方と京阪神を結ぶ道路となり、さ断自動車道路は去る七月青屋有会社の手によって着工しました。その工事も着々と進行し、昭和三十六年三月には完工する予定です。総延長は九・五八キロ、現在第一工区(一・九四キロ)の約六十五%が完成しています。この道路は他の有料道路とは異なり、単なる観光道路ではなく、産業、経済、文化等の重要な性格をもっています。すなわち、芦屋市でいま工事中の第二阪神国道に連結し、今津にインナーチェンジをもつ名神高速道路にも連結するため、山陰地

の固定資産評価審査委員会の委員の選任については、現委員の任期が本年12月15日で満了するに当たって、中島富蔵氏、清水町十八番地を再任することを決定しました。

なお、最近墓地使用増加の傾向が著しく、国有林の払い下げを受けて、過去実施された第一期、第二期工事に続いて第三期工事として、昭和三十五年から三十九年までの昭和三十五年の面積二千四百七十七平方メートルの霊園造成事業を実施しようとする第七十九号議案は建設常任委員会に付託されました。公営住宅建設用地として打出浜町一四七の一番地、二番地、四、九〇七・八二平方メートルを売却し、昭和三十五年から三十九年度までの五カ年計画として一〇八戸の公営住宅を建設しようとする第八十三号議案、その土地の売却につい

面所等一三七平方メートル、延べ五〇一平方メートルになっています。使用方法や料金は公営ユース・ホステルの規定もありますが、本市がこの施設を管理する関係上、正式には後日決定されます。

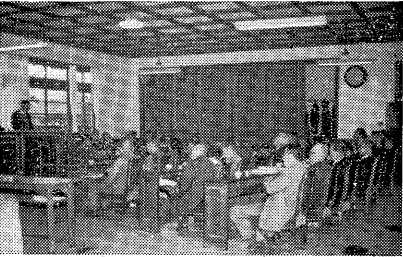
戦後ドイツに起ったワンダーフオーゲル運動ともこのユース・ホステル運動が青少年の健全な育成運動の一つとして大きな期待を寄せられている今日、テント村やキャンプ場と化した奥池周辺が新しい教育理念に基いたユース・ホステルの誕生によって、より美しい環境に立ち帰り、若人の健全な余暇利用と、良き市民としての修養の場となること信じておられます。(写真はホステルの完成図)

山陰とも直結

方と京阪神を結ぶ道路となり、さ断自動車道路は去る七月青屋有会社の手によって着工しました。その工事も着々と進行し、昭和三十六年三月には完工する予定です。総延長は九・五八キロ、現在第一工区(一・九四キロ)の約六十五%が完成しています。この道路は他の有料道路とは異なり、単なる観光道路ではなく、産業、経済、文化等の重要な性格をもっています。すなわち、芦屋市でいま工事中の第二阪神国道に連結し、今津にインナーチェンジをもつ名神高速道路にも連結するため、山陰地

の固定資産評価審査委員会の委員の選任については、現委員の任期が本年12月15日で満了するに当たって、中島富蔵氏、清水町十八番地を再任することを決定しました。

なお、最近墓地使用増加の傾向が著しく、国有林の払い下げを受けて、過去実施された第一期、第二期工事に続いて第三期工事として、昭和三十五年から三十九年までの昭和三十五年の面積二千四百七十七平方メートルの霊園造成事業を実施しようとする第七十九号議案は建設常任委員会に付託されました。公営住宅建設用地として打出浜町一四七の一番地、二番地、四、九〇七・八二平方メートルを売却し、昭和三十五年から三十九年度までの五カ年計画として一〇八戸の公営住宅を建設しようとする第八十三号議案、その土地の売却につい



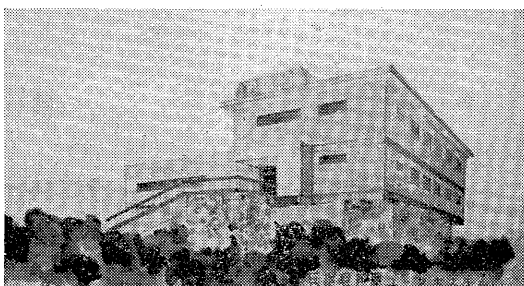
結余外務負担の工事請負契約

第九回臨時市議会

新庁舎付帯工事 契約を可決

当分、打出公会堂で開催

第九回臨時市議会は、さる11月19日午前10時から打出公会堂で会期を11月未だとして開催されました。いままで市議会は本庁舎三階で行われていたのは存知のとおりですが市庁舎建設のため今年から来年8月の完成までは打出公会堂で開議されることとなりました。第一日の十一月十九日未だには現在工事中の市庁舎に関する付帯工事のうち、電気設備工事、工務電気株式会社、衛生設備工事、暖房換気設備工事及び作井工事を株式会社東興商會と契約を



ユースホステル

の固定資産評価審査委員会の委員の選任については、現委員の任期が本年12月15日で満了するに当たって、中島富蔵氏、清水町十八番地を再任することを決定しました。

なお、最近墓地使用増加の傾向が著しく、国有林の払い下げを受けて、過去実施された第一期、第二期工事に続いて第三期工事として、昭和三十五年から三十九年までの昭和三十五年の面積二千四百七十七平方メートルの霊園造成事業を実施しようとする第七十九号議案は建設常任委員会に付託されました。公営住宅建設用地として打出浜町一四七の一番地、二番地、四、九〇七・八二平方メートルを売却し、昭和三十五年から三十九年度までの五カ年計画として一〇八戸の公営住宅を建設しようとする第八十三号議案、その土地の売却につい

面所等一三七平方メートル、延べ五〇一平方メートルになっています。使用方法や料金は公営ユース・ホステルの規定もありますが、本市がこの施設を管理する関係上、正式には後日決定されます。

戦後ドイツに起ったワンダーフオーゲル運動ともこのユース・ホステル運動が青少年の健全な育成運動の一つとして大きな期待を寄せられている今日、テント村やキャンプ場と化した奥池周辺が新しい教育理念に基いたユース・ホステルの誕生によって、より美しい環境に立ち帰り、若人の健全な余暇利用と、良き市民としての修養の場となること信じておられます。(写真はホステルの完成図)

山陰とも直結

方と京阪神を結ぶ道路となり、さ断自動車道路は去る七月青屋有会社の手によって着工しました。その工事も着々と進行し、昭和三十六年三月には完工する予定です。総延長は九・五八キロ、現在第一工区(一・九四キロ)の約六十五%が完成しています。この道路は他の有料道路とは異なり、単なる観光道路ではなく、産業、経済、文化等の重要な性格をもっています。すなわち、芦屋市でいま工事中の第二阪神国道に連結し、今津にインナーチェンジをもつ名神高速道路にも連結するため、山陰地

の固定資産評価審査委員会の委員の選任については、現委員の任期が本年12月15日で満了するに当たって、中島富蔵氏、清水町十八番地を再任することを決定しました。

なお、最近墓地使用増加の傾向が著しく、国有林の払い下げを受けて、過去実施された第一期、第二期工事に続いて第三期工事として、昭和三十五年から三十九年までの昭和三十五年の面積二千四百七十七平方メートルの霊園造成事業を実施しようとする第七十九号議案は建設常任委員会に付託されました。公営住宅建設用地として打出浜町一四七の一番地、二番地、四、九〇七・八二平方メートルを売却し、昭和三十五年から三十九年度までの五カ年計画として一〇八戸の公営住宅を建設しようとする第八十三号議案、その土地の売却につい

面所等一三七平方メートル、延べ五〇一平方メートルになっています。使用方法や料金は公営ユース・ホステルの規定もありますが、本市がこの施設を管理する関係上、正式には後日決定されます。

戦後ドイツに起ったワンダーフオーゲル運動ともこのユース・ホステル運動が青少年の健全な育成運動の一つとして大きな期待を寄せられている今日、テント村やキャンプ場と化した奥池周辺が新しい教育理念に基いたユース・ホステルの誕生によって、より美しい環境に立ち帰り、若人の健全な余暇利用と、良き市民としての修養の場となること信じておられます。(写真はホステルの完成図)

山陰とも直結

方と京阪神を結ぶ道路となり、さ断自動車道路は去る七月青屋有会社の手によって着工しました。その工事も着々と進行し、昭和三十六年三月には完工する予定です。総延長は九・五八キロ、現在第一工区(一・九四キロ)の約六十五%が完成しています。この道路は他の有料道路とは異なり、単なる観光道路ではなく、産業、経済、文化等の重要な性格をもっています。すなわち、芦屋市でいま工事中の第二阪神国道に連結し、今津にインナーチェンジをもつ名神高速道路にも連結するため、山陰地

の固定資産評価審査委員会の委員の選任については、現委員の任期が本年12月15日で満了するに当たって、中島富蔵氏、清水町十八番地を再任することを決定しました。

なお、最近墓地使用増加の傾向が著しく、国有林の払い下げを受けて、過去実施された第一期、第二期工事に続いて第三期工事として、昭和三十五年から三十九年までの昭和三十五年の面積二千四百七十七平方メートルの霊園造成事業を実施しようとする第七十九号議案は建設常任委員会に付託されました。公営住宅建設用地として打出浜町一四七の一番地、二番地、四、九〇七・八二平方メートルを売却し、昭和三十五年から三十九年度までの五カ年計画として一〇八戸の公営住宅を建設しようとする第八十三号議案、その土地の売却につい

面所等一三七平方メートル、延べ五〇一平方メートルになっています。使用方法や料金は公営ユース・ホステルの規定もありますが、本市がこの施設を管理する関係上、正式には後日決定されます。

戦後ドイツに起ったワンダーフオーゲル運動ともこのユース・ホステル運動が青少年の健全な育成運動の一つとして大きな期待を寄せられている今日、テント村やキャンプ場と化した奥池周辺が新しい教育理念に基いたユース・ホステルの誕生によって、より美しい環境に立ち帰り、若人の健全な余暇利用と、良き市民としての修養の場となること信じておられます。(写真はホステルの完成図)

山陰とも直結

方と京阪神を結ぶ道路となり、さ断自動車道路は去る七月青屋有会社の手によって着工しました。その工事も着々と進行し、昭和三十六年三月には完工する予定です。総延長は九・五八キロ、現在第一工区(一・九四キロ)の約六十五%が完成しています。この道路は他の有料道路とは異なり、単なる観光道路ではなく、産業、経済、文化等の重要な性格をもっています。すなわち、芦屋市でいま工事中の第二阪神国道に連結し、今津にインナーチェンジをもつ名神高速道路にも連結するため、山陰地

の固定資産評価審査委員会の委員の選任については、現委員の任期が本年12月15日で満了するに当たって、中島富蔵氏、清水町十八番地を再任することを決定しました。

なお、最近墓地使用増加の傾向が著しく、国有林の払い下げを受けて、過去実施された第一期、第二期工事に続いて第三期工事として、昭和三十五年から三十九年までの昭和三十五年の面積二千四百七十七平方メートルの霊園造成事業を実施しようとする第七十九号議案は建設常任委員会に付託されました。公営住宅建設用地として打出浜町一四七の一番地、二番地、四、九〇七・八二平方メートルを売却し、昭和三十五年から三十九年度までの五カ年計画として一〇八戸の公営住宅を建設しようとする第八十三号議案、その土地の売却につい

面所等一三七平方メートル、延べ五〇一平方メートルになっています。使用方法や料金は公営ユース・ホステルの規定もありますが、本市がこの施設を管理する関係上、正式には後日決定されます。

戦後ドイツに起ったワンダーフオーゲル運動ともこのユース・ホステル運動が青少年の健全な育成運動の一つとして大きな期待を寄せられている今日、テント村やキャンプ場と化した奥池周辺が新しい教育理念に基いたユース・ホステルの誕生によって、より美しい環境に立ち帰り、若人の健全な余暇利用と、良き市民としての修養の場となること信じておられます。(写真はホステルの完成図)

山陰とも直結

方と京阪神を結ぶ道路となり、さ断自動車道路は去る七月青屋有会社の手によって着工しました。その工事も着々と進行し、昭和三十六年三月には完工する予定です。総延長は九・五八キロ、現在第一工区(一・九四キロ)の約六十五%が完成しています。この道路は他の有料道路とは異なり、単なる観光道路ではなく、産業、経済、文化等の重要な性格をもっています。すなわち、芦屋市でいま工事中の第二阪神国道に連結し、今津にインナーチェンジをもつ名神高速道路にも連結するため、山陰地

の固定資産評価審査委員会の委員の選任については、現委員の任期が本年12月15日で満了するに当たって、中島富蔵氏、清水町十八番地を再任することを決定しました。

なお、最近墓地使用増加の傾向が著しく、国有林の払い下げを受けて、過去実施された第一期、第二期工事に続いて第三期工事として、昭和三十五年から三十九年までの昭和三十五年の面積二千四百七十七平方メートルの霊園造成事業を実施しようとする第七十九号議案は建設常任委員会に付託されました。公営住宅建設用地として打出浜町一四七の一番地、二番地、四、九〇七・八二平方メートルを売却し、昭和三十五年から三十九年度までの五カ年計画として一〇八戸の公営住宅を建設しようとする第八十三号議案、その土地の売却につい

固定資産税

納期 12月25日まで

無料人権相談所開設

12月10日(木)午後1-4時

前田町1市立公民館

12月10日は世界人権デー

あなたの人権は守られていますか？人の権利を侵害されてお困りの方はぜひこの機会に。人権擁護委員が無料で相談に応じます。

昨年「一町を動かす」が展開され、大きな効果もあつて、

「私達は決して無関心ではおられないはず。あんな恐ろしい災害が再び起こるようではたたくしたちは安心して生活することができません。昭和三十五年までには芦屋市の奥山一帯が写真(右)のような大規模な水害が起れば多量の水が芦屋川に流出して市街地が大きな被害を受ける危険な状態でしたが、昭和三十五年から農林省直轄事業として神戸管林省の手によって山腹工事が進められ、最近山に登る人が次第に増え、まき火や煙草の吸殻やマツチは十分消していた、消して折角美しくなつた緑の山を、山火から守りたいものです。一寸した不注意で山火事を起こすと山はまたハゲ山になり、山民は水害の危険におびえなければなりません。芦屋の山に山火事を起こさないよう、みんな十分注意しましょう。

納税のお手本

表彰

本年度の納税功労者の表彰式は、去る十一月二十四日午後二時から上宮町大阪ガス芦屋出張所(西宮市)で、西宮財務事務所長表彰、小谷武雄(打出市場林藤二駅前会)、青屋市長表彰、阿守儀夫(大原市場)馬場清(青屋本通)

米の配給量

これから キロで発表

米の配給量が十一月から一月にかけて、管内米六キ、徳用米一キとになりました。これまでの一月一カ月につき十五分という日数配給であったものが管内米六キというふうにキロ単位の配給に変わったのです。

昭和25年ごろの青山

山火事から守りたいものです。一寸した不注意で山火事を起こすと山はまたハゲ山になり、山民は水害の危険におびえなければなりません。芦屋の山に山火事を起こさないよう、みんな十分注意しましょう。

