

発行所
兵庫県芦屋市精道町93
芦屋市役所
発行人 芦屋市長 内海清
編集 秘書室広報統計係
印刷所 オール出版印刷K
(定価 2円)

本市の推計人口
(10月1日現在)
総数 59,928
男 29,424
女 30,504
世帯数 15,017

市立 本校舎を山すそに

39年度に移転の方針

国有林払い下げを申請中

川西町の仮校舎でスタートした市立芦屋高校の本校舎建設については、かねてより計画を進めていたが、このほどその大要がまとまりました。用地は朝日ヶ丘町にある豊園西側の剣谷国有林で、現在おおよそ四万九千七百平方メートルの保安林解除ならびに使用許可の申請をしています。近く許可がおりる見込みですが、いっさいの施設が完成したときに、この国有林は払い下げを受ける予定です。

申請中の土地は学校敷地と水道施設敷地で、総面積のうち四万五千五百平方メートルが学校敷地として使用されます。この敷地に鉄筋校舎、体育館、運動場、テニスコート、プール、教材植物園などがつくれる予定です。使用の許可があれば、今年度内からまず敷地にのりかき、昭和四十二年に建設を終わる計画ですが、第一回生が卒業するまでは新校舎を完成させる方針のもとに建設実施計画、財源などについて現在検討しています。

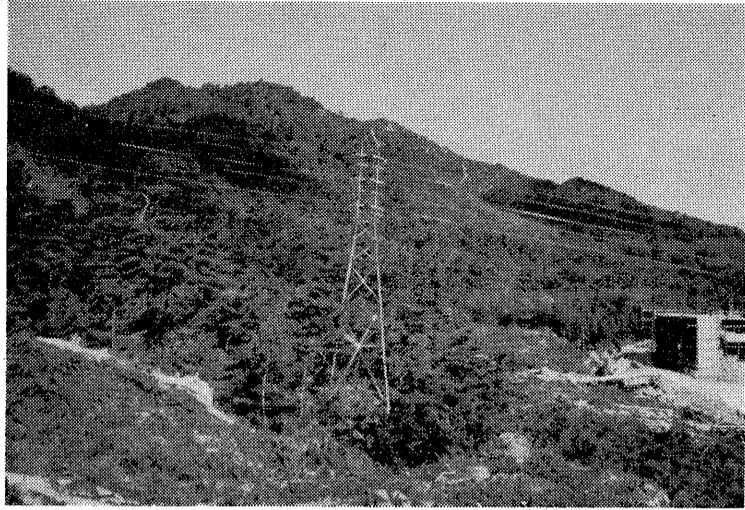
最高配水所も新設

新校舎その他の施設の建設にともなう、これらの施設に給水するため、上水道最高配水所新設工事と連絡道路工事とあわせて行ないます。水道敷地は学校敷地の西側に隣接する四万二千平方メートル、標高百八十五メートルに、配水所を新設します。十五以上の最高配水所をはじめ、配水池、送水管と配水管の埋設、道路新設、横断管などの工事、芦屋市立住宅都市第二期水道事業変更計画の一環として実施します。

北部土地整理事業

第二 現形測量はじまる

市都市計画課では、明年一月末日まで第二区三百二十万平方メートルの現形測量をします。これは阪急以北、高川流域山麓地帯の開発を目的とする北部土地整理事業の施行にともない、公共施設計画と換地設計をするための測量です。測量は土地区画整理法七十二条の規定により重要な作業で、他人の土地にも立ち入ることが許されています。土地所有者の方々には前もってお知らせしますが、ご協力くださるようお願いいたします。排水管敷設工事、今年一日から十二月まで、十二月末日まで、精中東一、南江尻橋の間約百七十坪の床張りを、また十一月二十六



払い下げを申請中の剣谷国有林(鉄塔背後一帯の山林)

各会計別予算および決算の状況

会計別	昭和36年度決算	昭和36年度決算			昭和37年度予算	
		収入額	支出額	差引	当初	現計
一般会計	102,096	99,820	93,599	6,221	103,841	106,880
特別会計						
一 北部土地整理事業費	14,758	9,057	7,796	1,261	9,150	9,150
二 市立芦屋病院費	4,573	4,533	4,514	19	12,436	19,186
三 国民健康保険費	3,210	3,851	3,202	649	5,124	5,124
四 地方競馬費	22,541	17,441	15,512	1,929	2,090	2,090
小計					34,800	41,550
財産区						
打出芦屋共有山	87	348	33	315	193	193
芦屋小	1	1	1	0	1	1
小計					194	194
合計	124,725	117,610	109,145	8,465	138,835	148,624

重点施策中心の予算

本年度上半期の市財政報告

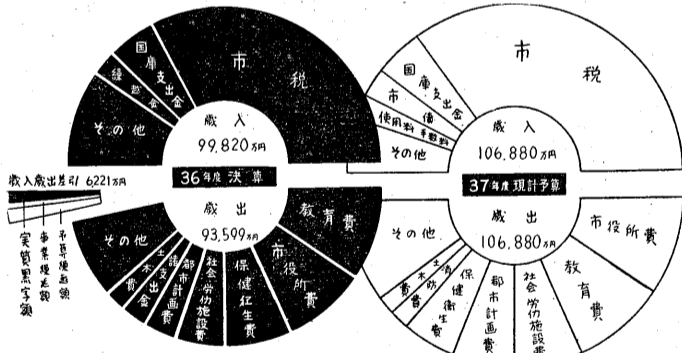
本年度は、市民多数の要望にこたえて市立芦屋高等学校を開設したのをはじめ、病院の整備拡充、北部土地整理事業、上下水道拡張事業など、行政水準を高めるか

下水道事業

市立芦屋病院 昨年二月焼失した本館の再建、企業の合理的運営、それに独立採算制の堅持を基本に重点施策中心の予算を組みました。したがって一部でいわれているような財政の行きづまりから未期の現象を示しているというような事実はいさかも起きていません。

一般会計の状況

当初の予算編成では、行政水準の向上を最終の目的とした編成方針で、事務事業の内容を再検討し、効果的な行政水準を維持するよう年間予算される経費については財源の許す限り計上して、補正予算



会計別	起債現在高 (単位万円)		市有財産現在高 (単位平方メートル)		
	37年3月末	37年9月末	37年3月末	37年9月末	
一般会計	24,190	23,922	土地	523,607	519,315
特別会計	9,670	9,550	建物	80,611	80,820
一 水道	4,082	4,077	動産		
二 上下水道	1,000	1,000	区別	37年3月末	37年9月末
三 病院	256	158	積立金	4,244	4,244
合計	39,198	38,707	貸付金	378	391
			出資金	3,704	4,217
			合計	8,326	8,852

年度	市税の市民負担額 (単位円)	
	1世帯あたり	人口1人あたり
昭和35年度	41,739	9,877
昭和36年度	45,866	11,386
昭和37年度	50,145	12,459

四力所で秋の地区懇談会

芦屋市広報委員会が、毎年春と秋の二回市内各地で地区懇談会を開催し、市民のみなさんの市政に対するご意見、ご要望などを市議会に伝えるために、市当局から種々懇談します。

お米屋さんを

変えるには... 十一月十四日(土)までの三日間、お米屋さんの登録変更を受けつけます。現在配給を受けておられるお米屋さんに変わりたい方は、現在

本年度からは、さらに事業量を増すとともに維持管理の充実をはかるため、特別会計に設定し財源の確保に努めます。当初予算は総額九千五百万円を計上しました。

本年度事業の主なものは、前年度に続いてのポンプ場施設の拡充と幹線の敷設、処理場内の整備などで、低地区の浸水問題の解決に努力しています。

北部土地整理事業 本市が国際文化住宅都市として発展するため、東山町、朝日ヶ丘町を中心に阪急以北一帯約九十二万六千平方メートルの山地の開発を行なって住宅都市にすそをのびさせ、市街地を造成し、公共福祉の増進を目的に、三十六年度から六十九年度計画で実施中の事業です。本年度は一部換地の指定と、山麓線街路築造を重点的に進めるため、当初予算として、六千万円を計上しました。

おわりに

昨年度の決算についてみますと、上表のとおり一般会計、特別会計を合わせて八千四百六十五万円の剰余金を翌年度に繰り越し、実質黒字三千六百五十万円を生むことができました。

水道工事

水道工事は、水道部は、指定指定店で、定水道工事として十六店を許可しています。家庭の水道工事は必ず「芦屋市指定水道工事店」指定番号、店名、芦屋市水道部と書いた市章入りの表示板をかかげている指定店に申し込んでください。(店名・住所) 井上商會 精道70・森美商會 小堀91・神明商會 西山122・山中設備工業所 船戸64・神野商會 西山30・東山商會 西成19・中央水道 業平20・原田商會 西山16・宇根商會 西山88・三惠商會 松ノ内99・松原商會 前田40・大坪商會 浜野12・越智商會 清水18・大阪商會 大塚37・大山商會 西成28・西園設備工業所 上高川77(以上、指定番号順)

見たぞ 学んだぞ

変わりゆく日本、その家庭

国際生活体 阪神間での日程終わる
 米蘭から日本での生活を体験しようとしてきた
 ルイス・アンド・クラーク大学の学生二十一人と、リーダーのプ
 ラズさん、ジョンソン教授(付添教師)の令息、合計二十三人
 は、九月二十八日から一月余にわたる阪神間での日本家庭滞在
 を終り、さる十一月一日開東旅行に立ちました。

マイホーム「芦屋」

国際生活体験学生 W・フェルツ

一行は来日後、阪神間の六市で結
 成した受入れ実行委員会の計画し
 た。また、芦屋ペンシル協会との
 たスケジュールにしたがって、各
 市における講義や見学に出発し
 ほか、各市ごとのいろいろな行事に
 も参加しました。

戦争中は東欧で辛酸

国づくりにはひたむきな祖国
 イスラエル グリセンドラーさん一家

「ああ、市の広報ですか。わたくしは
 の町ハイアでも毎月一度市が新聞を
 発行し、新しい学校の完成や市の計画を伝
 えていますよ」

外人市民さん コンニチワ

「ああ、市の広報ですか。わたくしは
 の町ハイアでも毎月一度市が新聞を
 発行し、新しい学校の完成や市の計画を伝
 えていますよ」



アリエーラちゃんが団らの中心

「ああ、市の広報ですか。わたくしは
 の町ハイアでも毎月一度市が新聞を
 発行し、新しい学校の完成や市の計画を伝
 えていますよ」



阿保親王塚を訪ねた芦屋グループ

「ああ、市の広報ですか。わたくしは
 の町ハイアでも毎月一度市が新聞を
 発行し、新しい学校の完成や市の計画を伝
 えていますよ」

まだの人は必ず 市民健康診断

九時から十時まで
 九時から十時まで
 九時から十時まで

「ああ、市の広報ですか。わたくしは
 の町ハイアでも毎月一度市が新聞を
 発行し、新しい学校の完成や市の計画を伝
 えていますよ」

「ああ、市の広報ですか。わたくしは
 の町ハイアでも毎月一度市が新聞を
 発行し、新しい学校の完成や市の計画を伝
 えていますよ」

「ああ、市の広報ですか。わたくしは
 の町ハイアでも毎月一度市が新聞を
 発行し、新しい学校の完成や市の計画を伝
 えていますよ」

「ああ、市の広報ですか。わたくしは
 の町ハイアでも毎月一度市が新聞を
 発行し、新しい学校の完成や市の計画を伝
 えていますよ」

「ああ、市の広報ですか。わたくしは
 の町ハイアでも毎月一度市が新聞を
 発行し、新しい学校の完成や市の計画を伝
 えていますよ」

「ああ、市の広報ですか。わたくしは
 の町ハイアでも毎月一度市が新聞を
 発行し、新しい学校の完成や市の計画を伝
 えていますよ」

「ああ、市の広報ですか。わたくしは
 の町ハイアでも毎月一度市が新聞を
 発行し、新しい学校の完成や市の計画を伝
 えていますよ」

「ああ、市の広報ですか。わたくしは
 の町ハイアでも毎月一度市が新聞を
 発行し、新しい学校の完成や市の計画を伝
 えていますよ」

「ああ、市の広報ですか。わたくしは
 の町ハイアでも毎月一度市が新聞を
 発行し、新しい学校の完成や市の計画を伝
 えていますよ」

「ああ、市の広報ですか。わたくしは
 の町ハイアでも毎月一度市が新聞を
 発行し、新しい学校の完成や市の計画を伝
 えていますよ」

あなたの夢を大空に

安心で 空の旅郵便貯金

「空の旅郵便貯金の一行二十七人、これは、昨年十二月七日秩父宮妃
 が、全国の第一陣として十月九日、大阪港発の、航空機による観光旅行の普及
 日午後三時十分、大阪港発の、航空機による観光旅行の普及
 航空機で出発しました。この日は、航空機による観光旅行の普及
 絶好の秋日より恵まれ、北脇大
 阪郵政局長の祝辞、豊中市立小学
 校でも郵便局児童からの花束贈
 呈など、かすかすの記念行事のの
 ち学生バスバンドに送られて南
 国の香高い九州に向けて飛び
 立ち、十二日無事帰阪しました。」

「空の旅郵便貯金の一行二十七人、これは、昨年十二月七日秩父宮妃
 が、全国の第一陣として十月九日、大阪港発の、航空機による観光旅行の普及
 日午後三時十分、大阪港発の、航空機による観光旅行の普及
 航空機で出発しました。この日は、航空機による観光旅行の普及
 絶好の秋日より恵まれ、北脇大
 阪郵政局長の祝辞、豊中市立小学
 校でも郵便局児童からの花束贈
 呈など、かすかすの記念行事のの
 ち学生バスバンドに送られて南
 国の香高い九州に向けて飛び
 立ち、十二日無事帰阪しました。」

浄化槽の清掃は

「ああ、市の広報ですか。わたくしは
 の町ハイアでも毎月一度市が新聞を
 発行し、新しい学校の完成や市の計画を伝
 えていますよ」

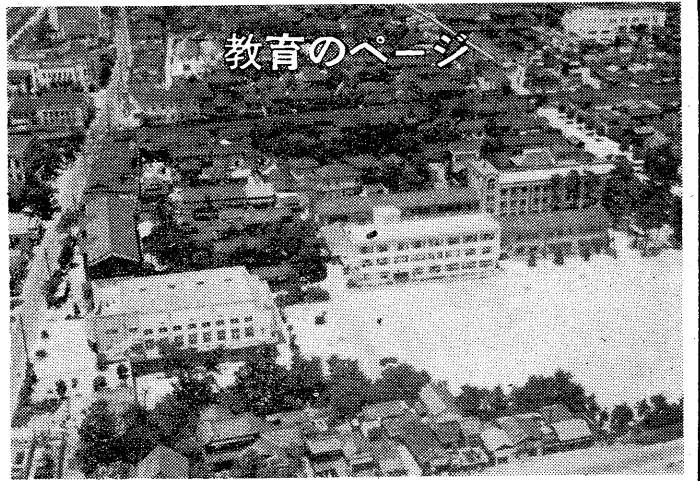
灰・ガラ集めの

「ああ、市の広報ですか。わたくしは
 の町ハイアでも毎月一度市が新聞を
 発行し、新しい学校の完成や市の計画を伝
 えていますよ」

納税者の声

「ああ、市の広報ですか。わたくしは
 の町ハイアでも毎月一度市が新聞を
 発行し、新しい学校の完成や市の計画を伝
 えていますよ」

教育のページ



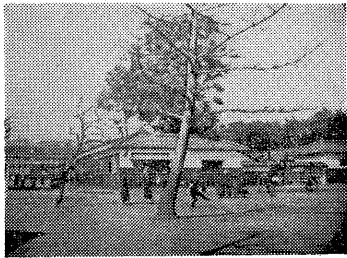
90周年を迎えた現在の精道小学校全景

精道小 創立90周年式

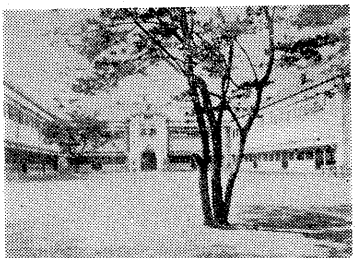
日本の夜明け以来の輝く歴史

11月8日

明治十九年移転当時の校舎



大正八年に建築された校舎



大正六年 職員は二十五人、児童

交通整理のおまわりさんへ 感謝の花束

岩園児童が運動会で... 感謝の花束を贈る小児童たち



一番大切にのりあつかわれるべきだと思ふ。花束を贈る小児童たち

精道 各クラブ大活躍

合唱部、二年連続... 県下最優秀校に

昭和三十七年 学校給食優良校として...

少年相談... 少年たちも悩んでいる

紅葉の三宝山... びわ湖畔へ

公民館の経済講座... 講師 神戸大 置塩信雄助教授

菊花生産会... 第一回 芦屋



宮川幼稚園に突ったへちま

ここの子は... へちまの歌とへちまの詩

家庭づくり... 12章

子は親の生活態度をみています

遊びは人間生活の大切な一面

遊びは人間生活の大切な一面 (continued)

明治五年九月十日 西宮屋安楽寺の本堂で...

明治七年 教室が狭くなったため開森橋の西よりのおみねの近くに二棟三教室の校舎が建てられました。

明治十九年五月 菟(う)原郡第九番学区精道小学校と改称され九月には、現在の学校の敷地内に七教室木造平屋建の校舎が建てられたのでした。

明治二十六年 精道、本庄両村組合立小学校と改称し、修業年限を尋常科四年とし、一学年四学期編成となりました。