

広報あしや

昭和39年4月5日 第173号付録

発行 芦屋市役所

のびゆく芦屋市

市の施設と窓口のしおり

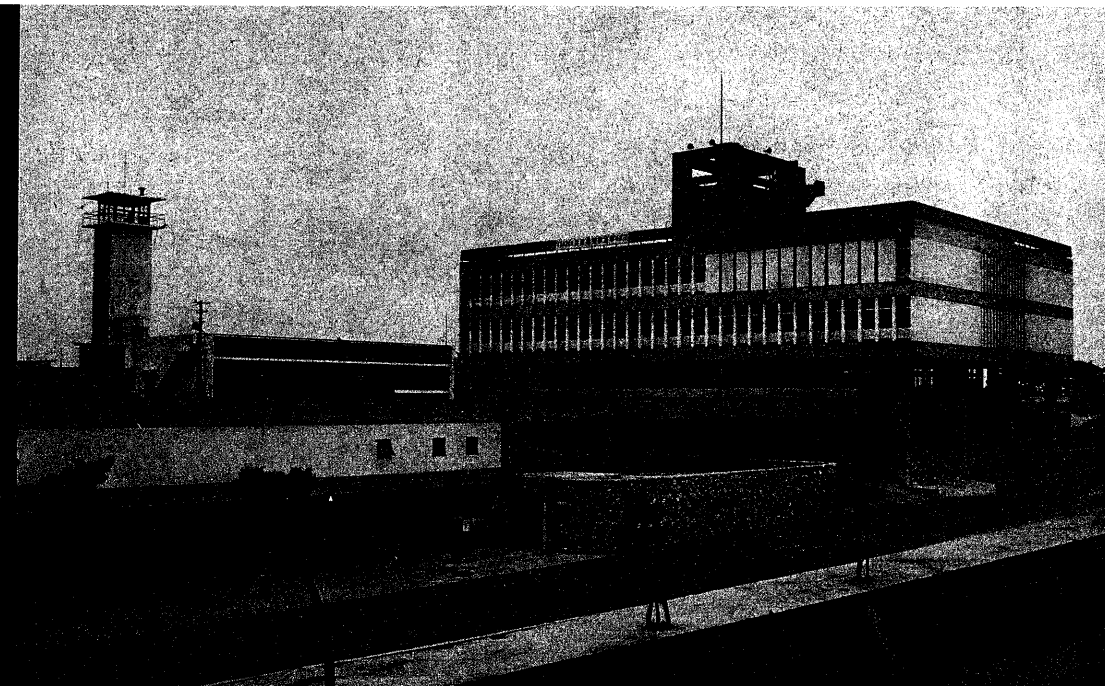
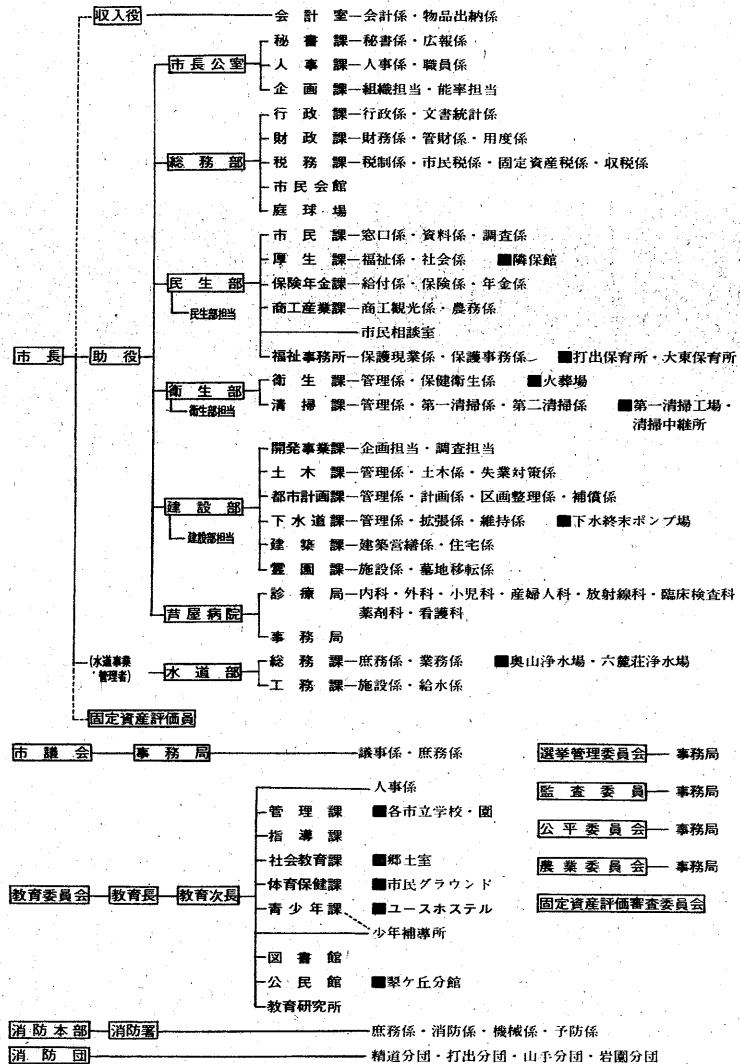


▲昨年9月21日に完成した市立芦屋病院の新本館

▶待望の市民会館は昨年の12月20日から使用開始



芦屋市の機構



芦屋市役所

地上4階、地下1階の市庁舎は、昭和35年8月に完成しました。市民の方々の出入りの多い市民課、保険年金課、税務課、会計室などは、全部1階に窓口が並んでおり、順次上へと各課が配置されています。

■市役所の位置と電話 兵庫県芦屋市精道町93番地（代表）芦屋2—2121番

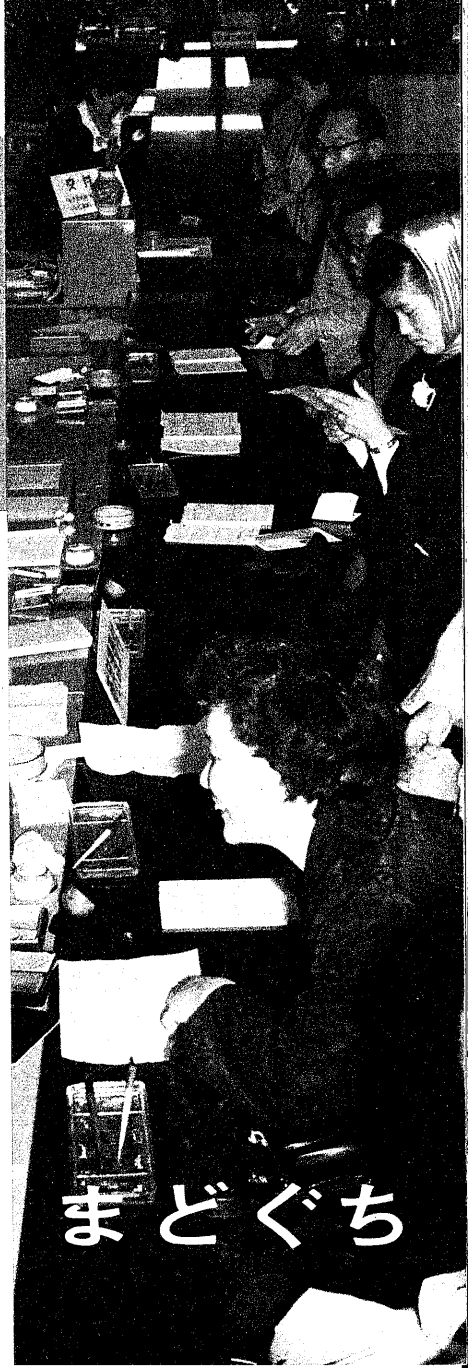
■市の面積16.07平方キロメートル

■人口と世帯数 61,724人、15,514世帯（3月1日現在の推計）

■財政規模 総額2,143,275,000円（昭和39年度当初予算）



みなさんが、市民課の窓口で転入、転出、出生、死亡などの届け出をされますと、自動的に戸籍、住民登録、住民基本カード、税務課、衛生課、清掃課、教育委員会、選挙管理委員会、お米屋さん、本籍地と前住地の市町村役場などに連絡、通知されます。



戸籍 一階の市民課へ

出生届 生まれた日から十四日以内に、父（または母、同居者）が出生届書、印鑑、米の通帳、母子手帳、国保保険証をそえて届け出てください。本籍が市外の人は出生届書を二通提出。

死亡届 死亡した日から七日以内に、同居の親族（または同居者、家主）が死亡届書、印鑑、米の通帳、国保保険証をそえて届け出てください。本籍が市外の人は死亡届書を二通提出。

婚姻届 なるべく早く婚姻届書、夫と妻の印鑑、米の通帳、国保保険証、国民年金手帳をそえて届け出てください。婚姻届書には証人二人の押印がいります。夫妻のいずれか一方の本籍が市外のときは婚姻届書が二通と、ほかに戸籍抄本が二通必要です。夫妻ともに本籍が市外の人は婚姻届書二通と夫妻とも各二通の戸籍抄本を提出。

離婚届 協議離婚のときは期限内に制限はありません。届けた日から正式に離婚を認められます。夫妻の印鑑、米の通帳、国保保険証、国民年金手帳が必要です。裁判の場合は、裁判確定の日から十日以内に届け出てください。

養子縁組届 届出人の印鑑、米の通帳、国保保険証、国民年金手帳を持ってなるべく早く届け出てください。

養子離縁届 期限は離婚届のときと同じで、必要なものは養子縁組届のとおりです。

認知届 期限は離婚届のときと同じです。

分籍届・転籍届 なるべく早く。届けた日から正式に認められます。

失そう届 裁判の確定した日から十日以内に届け出てください。

後見開始届 就職した日から十日以内に届け出てください。

氏と名の変更届 家庭裁判所の許可を受けたあと、届け出ることによって正式に認められます。

その他 復氏届、入籍届、帰化届、国籍喪失届、死産届、就籍届、戸籍訂正申請など、くわしいことは窓口でお聞きください。

手数料 戸籍謄本、抄本……………一枚につき四十円

戸籍記載事項証明、戸籍届書受理証明……………一件につき四十円

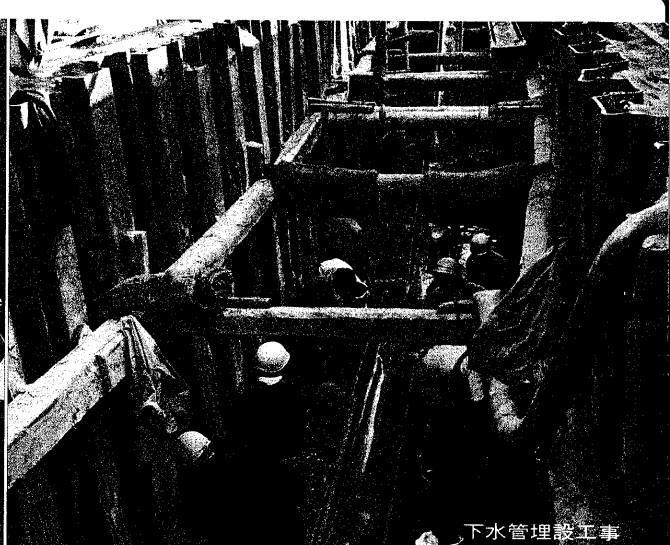
戸籍閲覧……………一回につき四十円



北部土地区画整理事業



保育所のひとこま



下水管埋設工事

芦屋市は、あらゆる設備の整った緑の文化住宅都市、建設を目ざして休みなく動いています。ことしは、海岸埋立てのための海底土質調査や下水処理場の汚水処理設備建設に着手するほか、昨年に引き続いて北部土地区画整理事業や各

所の道路整備工事、上水道の拡張工事などを進めます。

人づくり、や福祉施設の拡充も本年度の大目標で、それには青少年センター第5幼稚園、老人ホームの開設を、順次行なう計画をたてています。

住民登録

一階の市民課へ

転入届 市外や外地から移転してきたときは転出証明書、印鑑、米の通帳、国民年金手帳をそえて、十四日以内に届け出をしてください。転出届 あらかじめ転出先住所を調べて、印鑑、米の通帳、国保保険証を持って転出の届け出をしてください。

転居届 市内で住所が変わったときでも、十四日以内に届けなければなりません。印鑑、米の通帳、国保保険証がいりません。

世帯主変更届 世帯主が転出、死亡したときは、印鑑、米の通帳、国保保険証を持って、世帯主変更の届け出をしてください。

手数料 住民票謄本・抄本、住民票の記載事項証明、

住民票の閲覧、戸籍付票の謄本・抄本、戸籍

付票の閲覧、居住証明、転出証明、その他の

証明……………いずれも一件につき五十円。

印鑑登録と証明 印鑑証明が必要なときは、まず印

鑑登録をしてください。印鑑登録には登録する印鑑、

登録申請書、代理人なら本人の委任状が必要で、また

現在市内に住んでいて住民登録をしていないとできま

せん。登録申請書には、証人一人の押印(芦屋市に登

録している印鑑)がいります。登録した印鑑をなくさ

れたら、早目に印鑑廃止の届け出をしてください。

印鑑証明書の請求に必要なものは登録している印鑑、

代理人のときは本人の委任状と代理人の印鑑、手数料

五十円(一通につき)です。

外国人登録 新しく入国したときは六十日以内、出

生など国内で身分を取得したときは三十日以内、居住

地、在留期間など登録事項に変更を生じたときは十四

日以内に、それぞれ届け出をしてください。満十四歳

以上の人は本人が直接に申請しなければなりません。

母子手帳 妊娠五カ月になったら、医師か助産婦の

証明を持って手帳を受取りにおこしください。

市 税

一階の税務課へ

市税には、普通税として市民税、固定資産税、軽自動車税、市たばこ消費税、電気ガス税があります。また目的税として都市計画税があります。

市民税 毎年一月一日現在で市内に住んでいる方に、均等割と所得割がかかります。市内に住んでいないが市内に店や事務所や別宅のある人には、均等割だけがかります。納期は、第一期六月、第二期八月、第三

期十月、第四期一月。給料から差引く分は六月から翌年三月まで毎月分割納入、均等割だけの人は六月に納めていただきます。

固定資産税・都市計画税 毎年一月一日現在で市内に土地、家屋、償却資産を持っている人に固定資産税がかかります。また土地、家屋の固定資産税を納める人には、同時に都市計画税がかかります。納期は、第一期四月、第二期七月、第三期十二月、第四期二月ですが、昭和三十九年度第一期に限り、五月末日が納期限となります。

軽自動車税 毎年四月一日現在で二輪の小型自動車、軽自動車、原動機付自転車を持っている人にかかります。納期は四月。

保険・年金

一階の保険年金課へ

国民健康保険 この事業は、勤め先や組合の健康保険などのない人たち全部を対象として市が行なう医療保険です。本市では、全国にさきをかけて世帯主八割、家族六割という高い医療費負担をはじめていきますから、この保険に加入しますと世帯主二割、家族四割の負担で医者にかかれます。そのほか、助産費や葬祭費なども申請によって支給します。

国民年金 自分であらかじめ保険料をかけておく拠出制年金と、掛金のいらぬ福祉年金があります。

拠出制年金は、他の年金に加入していない二十歳から六十歳未満の人は必ず加入しなければなりません。福

祉年金は、現在すでに高齢者、身体障害者、母子世帯準母子世帯である人に支給される年金です。該当者は保険年金課へおこしください。内容や手続きについてくわしくご説明します。

予防接種

一階の衛生課へ

予防接種法にもとづいて、種痘、ジフテリア、百日ぜき、腸・パラチフス、小児マヒなどの予防接種を行なっています。該当者には個人通知、広報あしや、ポスターなどでお知らせします。

市民健康診断 毎年一回六、七月ごろ市内各所をレントゲン車で巡回して、無料検診します。

清掃

一階の清掃課へ

ごみ ごみ容器は鉄かポリエチレン製のものを使い、名前を書いてきました場所へ出してください。

毎週月・水・金曜に集める地域 朝日ヶ丘、六麓荘、

業平、呉川、三条、西山、平田、若宮、小槌、竹園、

川西、浜、公光、岩園、翠ヶ丘、宮川、三条南、津知

南宮、精道、月若、西蔵

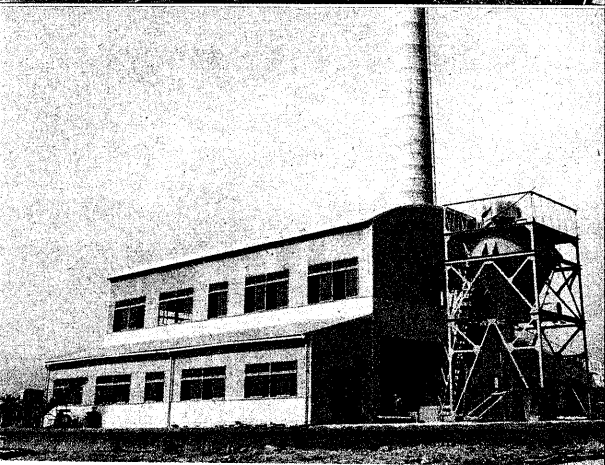
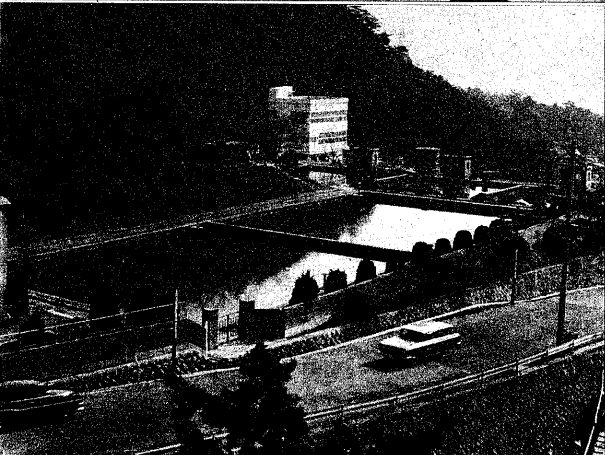
毎週火・木・土曜に集める地域 浜芦屋、春日、松ノ

内、山手、茶屋、東芦屋、大原、親王塚、西芦屋、伊

勢、船戸、山芦屋、東山、大槻、上宮川、楠、清水、

大東、宮塚、前田、松浜

くみ取り し尿のくみ取り料金は、一人一月(二回くみ取り)二十四円。月一回のときでも同じです。



市内各所で行われる運動会

市内各所で行われる運動会

市内各所で行われる運動会

市民の施設と上下水道料

水道の1カ月分基本料金

(39年1月から改正)

- 1 種 家事用 (10m³まで) 165円
- 2 種 官公署用 (20m³まで) 330円
- 3 種 公衆浴場用 (200m³まで) 2,200円
- 4 種 散水用 (10m³まで) 300円
- 5 種 娯楽用 (5m³まで) 610円
- 共同家事用 (5m³まで) 70円
一戸あたり

超過料金は、1m³につき1種25円、2種26円、3種15円、4種38円、5種92円、共同家事用(1戸あたり)16円です。

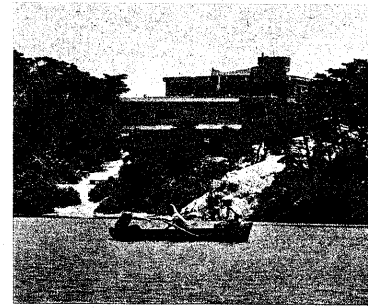
下水道の1カ月分使用料

使用料は、下水道の供用を開始している区域のご家庭から徴収します。使用料算定の基礎は、公共下水道に流した汚水の量によります。

10m³まで70円

超過料金1m³につき7円

上水道を使っているところは、その使用量を汚水量とします。井戸水を使っているところは、1世帯3人までは1カ月10m³、3人をこえ1人増すごとに3m³を加えたものを汚水量とします。上水道と井戸水の両方を使っているところでは、水道の使用量と井戸水専用の場合の2分の1を加えた量が汚水量になります。



芦屋ユースホテル

芦屋ユースホテル

宿泊の申し込みは往復はがきに、使用年月日、代表者の住所氏名、男女別宿泊人員、自炊するしないの別などを、7日前までに芦屋市奥山1の30 芦屋ユースホテルへ。宿泊定員50人。電話 2-2109

■宿泊料...1泊200円 ■食事料...朝食100

円、夕食150円 ■自炊料...1人分1回20円

■スリーピングシート使用料...50円

市民会館の各室使用料

室名	収容力(人)	使用料(円)		
		9~12時	1~5時	6~10時
第1集会室	15	200	300	500
第2集会室	24	300	400	600
第3集会室	24	300	400	600
第4集会室	224	800	1,100	1,700
第5集会室	24	400	500	800
第6集会室A	20	300	400	600
第6集会室B	15	200	300	500
第1実習室	16	300	400	600
第2実習室	33	500	700	1,100

市民会館のへやの申し込み予約は、午前九時から午後四時までに会館事務室(芦屋市業平町七十四 電話二一五二三六)へ来て手続きしてください。毎日午前九時から午後十時まで開館。第二、第四火曜は休館。

市立芦屋病院

診療科目 内科、外科、小児科、産婦人科

放射線科

診療時間 午前9時~11時40分、正午~2

時。土曜日は午前9時~正午。

日曜、祭日は休診。

入院する方は当院で診察を受けてください

(朝日ヶ丘町178 電話 3-2156~9)

芦屋市霊園

美しい公園墓地「芦屋市霊園」使用の申し込みは、市内に居住する戸籍の筆頭者に限りです。くわしくは、霊園事務所(朝日ヶ丘町350 電話 2-5825)へ。

市民相談室

市役所立関を入ったところの市

市民相談室では、民事問題、家事問題など、市民の個人的な悩みの相談に応じています。気軽にご利用ください。とくに毎週木曜日の午後は、ここに尼崎家裁の調査官や調停委員に来てもらい、離婚、相続、改名など家事関係の相談日になっています。秘密厳守、無料。

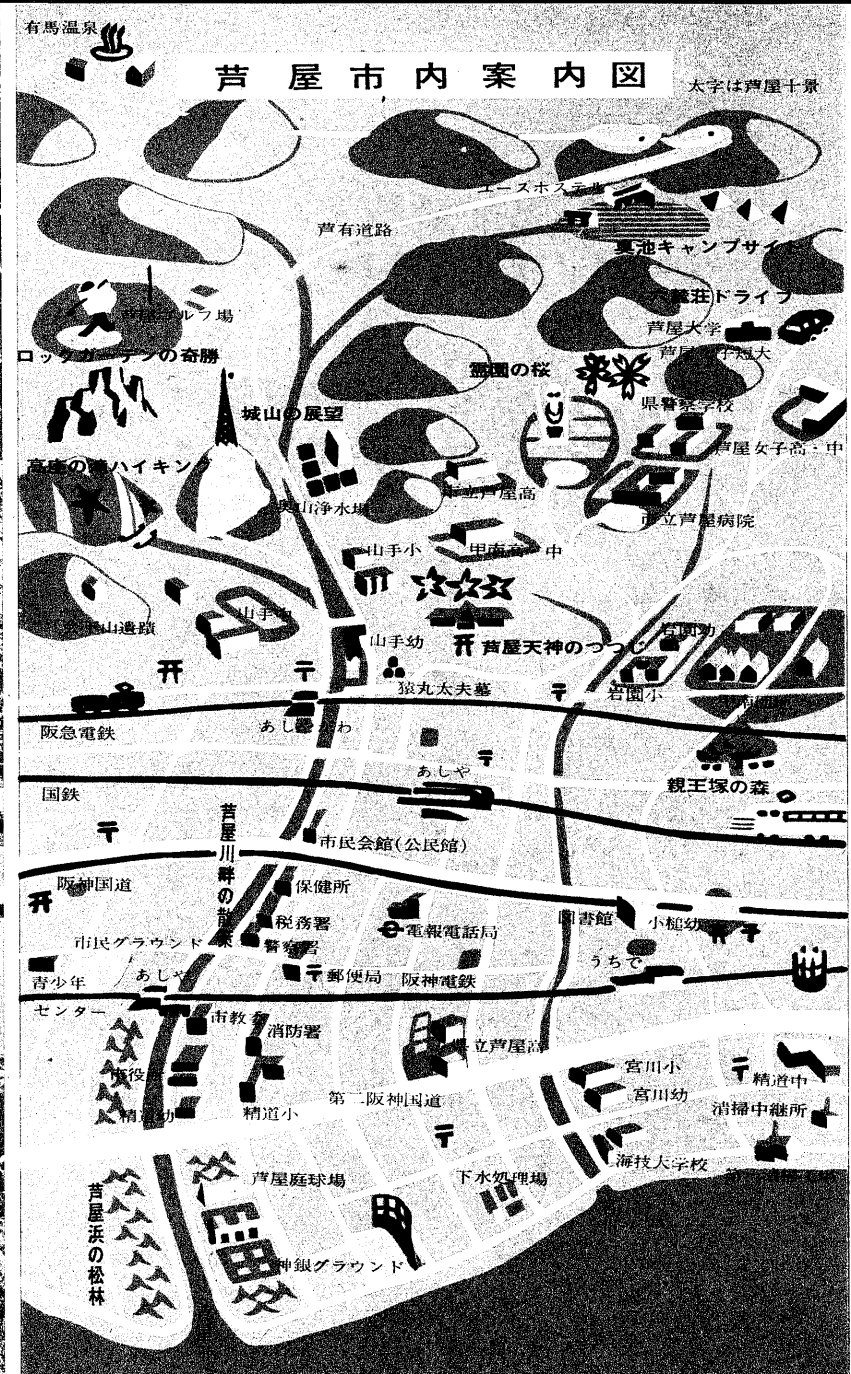
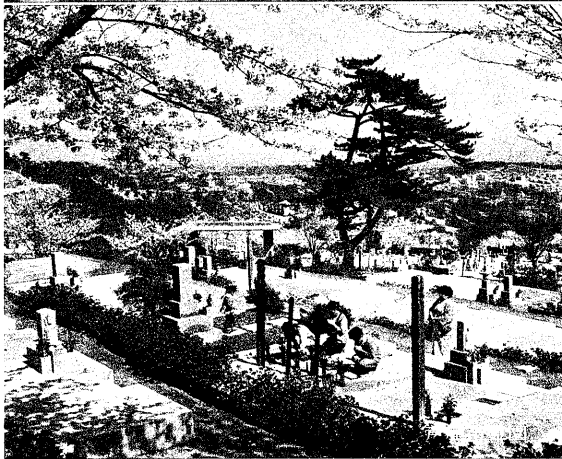
苦情・要望

市政についてのあなたの意見や

要望、苦情などは、いつでも秘書課広報係へ申し出てください。投書でも電話でも結構です。広報係でお聞きしたみなさんの声は、ただちに関係の課へおとりつぎをし、住所、氏名のハッキリしているものには、そのご返事をさしあげています。



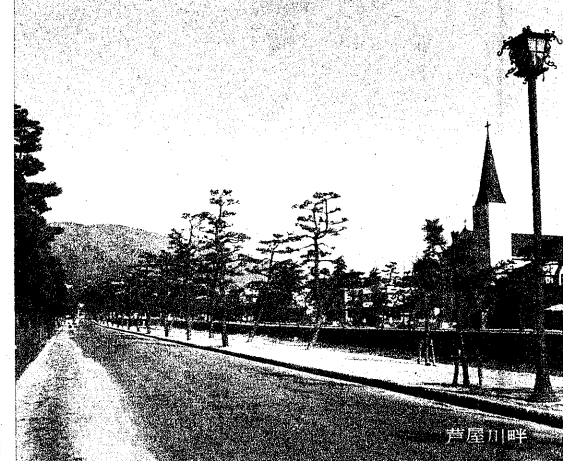
美しい松浜公園



芦屋十景

芦屋川畔の散策
芦屋浜の松林
親王塚の森
芦屋天神のつつし
壺園の桜

六麓荘のドライブウェイ
高陸の滝ハイキング
ロックガーデンの奇勝
城山の展望
奥池キャンプサイト



芦屋川畔



おもな官公署・学校など

名 称	所在地	電話	名 称	所在地	電話
芦屋市役所	精道町93	② 2121	市立山手中学校	三条町1	② 5180
兵庫県芦屋警察署	公光町31	② 0001	市立精道小学校	精道町100	② 2066
芦屋市消防署	精道町95	② 4650	市立宮川小学校	打出浜町37	② 2550
芦屋市消防団	◇	② 4650	市立山手小学校	山手町136	② 3370
芦屋税務署	公光町30	② 2131	市立岩園小学校	岩園町93	② 4110
芦屋電報電話局	大樹町30	② 0100	市立精道幼稚園	精道町111	② 0208
芦屋郵便局	公光町53	② 3200	市立宮川幼稚園	打出浜町36	② 5995
芦屋三条郵便局	清水町19	② 9823	市立山手幼稚園	東芦屋町16	② 0206
芦屋打出郵便局	打出春日町147	② 9820	市立岩園幼稚園	岩園町193	② 5038
芦屋駅前郵便局	船戸町71	② 9824	市立小槌幼稚園	打出小槌町2	
上芦屋郵便局	西山町12	② 9822	県立芦屋高等学校	宮川町55	② 9325
芦屋竹園郵便局	竹園町19	② 9826	私立芦屋大学	六麓荘町88	② 4878
芦屋東山郵便局	東山町90~3	② 9857	私立芦屋女子短期大学	◇	② 4878
芦屋南宮郵便局	南宮町155~2	② 9827	私立芦屋女子高等学校	六麓荘町60	② 4359
兵庫県芦屋保健所	公光町28~1	② 5491	私立芦屋女子中学校	◇	② 4359
国鉄芦屋駅	船戸町	② 2800	私立甲南高等学校	朝日ヶ丘町400	② 9571
神戸地方事務局芦屋出張所	公光町29~1	② 0174	私立甲南中学校	◇	② 9571
近畿地方建設局 第二阪神国道工事事務所	川西町63	② 2151	私立翠ヶ丘小学校	打出楠町3	② 5025
海技大学校	打出西蔵町108	② 9341	市立芦屋病院	朝日ヶ丘町178	③ 2156
兵庫県警察学校	朝日ヶ丘町	② 2931	芦屋市霊園	朝日ヶ丘町350	② 5825
芦屋市教育委員会事務局	精道町93	② 2177	芦屋庭球場	松浜町56	② 3852
市立図書館	打出小槌町3	② 5678	芦屋ユースホテル	奥山町1~30	② 2109
芦屋市民会館	業平町74	② 4995	市立打出保育所	宮川町3	② 5725
市立公民館	◇	② 5236	市立大東保育所	打出大東町73	② 0089
市立芦屋高等学校	朝日ヶ丘町 398地先	② 4870	市立隣保館(上宮川会館)	上宮川町72	② 9229
市立精道中学校	打出南宮町126	② 4010			