

Table with population and area statistics: 人口総数 63,854, 世帯数 17,353, 男 30,955, 女 32,899, 面積 16.07km²

芦屋市報

昭和41年 8月5日 第201号

発行所 芦屋市精道町93 芦屋市役所 発行人 芦屋市長 編集 公聴広報課 印刷所 オール出版印刷

芦屋市民憲章

- わたしたち芦屋市民は
文化の高い教養豊かなまちをきざしましょう
自然の風物を楽しみ、まちを緑と花でつつみましょう
青少年の夢と希望をすこやかに育てましょう
健康で明るく幸福なまちをつくりましょう
災害や公害のない清潔で安全なまちにしましょう

40年度市財政の帳じり

景気後退の悪影響 今年度から深刻に

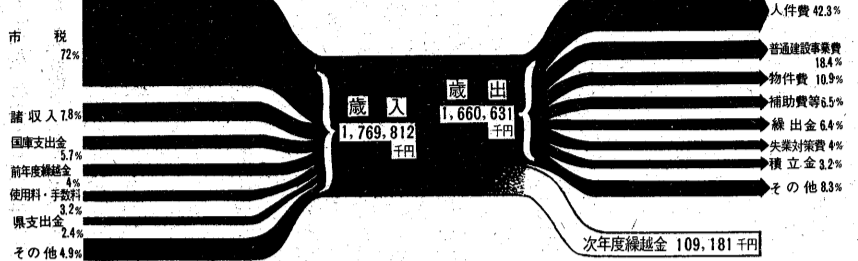
地方公共団体の財政は、景気に大きく影響されます。つまり国家財政が経済に対する景気調整の機能をもつに對し、地方財政は景気の動きに左右されるという受身の立場にあるわけです。

国保と両企業の窮迫ひびく

もう期待できない 税収増

健全財政とは、収入と支出の均等の両企業会計は除く。決算規模、弾力的な財政構造、行政水準は、歳入二十一億三千三十四万円の向上、の三つを確保することで、歳出二十億四百五十五万四千円となり、

昭和40年度一般会計決算見込み



一般会計の歳入歳出差引額は一億九百十八万円の黒字です。この額から、事業繰越の財源六百三十三万を減じた一億九百十八万円の黒字が、三十九年度より五十四万八千八百円増加しました。

1年間に千数百件 公聴広報課が伺った相談、要望



市長の耳がわりとして皆さんの声を承っています

「道路に穴があいて危ないのです」「名前をかえたいのです。どんな手続きが必要でしょうか」「犬の放し飼いを取り止めてほしい」「家を明け渡せたい困っています」

「道路に穴があいて危ないのです」が直したと、「名前をかえたいのです。どんな手続きが必要でしょうか」「犬の放し飼いを取り止めてほしい」「家を明け渡せたい困っています」

利な市役所の玄関にこの課を配置しました。市役所内部の案内も、市役所の方でのご案内も、申し出る方が少ない苦情や意見、それが相談ごとなど、なんでもお聞きがたい窓口にしてほしいという要望が、一年たちました。玄関口にこの課が出ていった効果は、徐々に現われつつあります。

法律・家事・人権の相談も定例日に

Table showing consultation statistics by category: 法律相談, 家事相談, 人権相談, etc.

個人的な相談の内訳

Table showing breakdown of individual consultations by type: 平常相談, 家事相談, 法律相談, etc.

市有財産現在高

Table showing current value of municipal assets: 不動産 (Real Estate), 動産 (Movable Assets), 土地 (Land), etc.

市民の市税負担

Table showing municipal tax burden by household type: 1世帯, 2世帯, etc.

市役所玄関口 公聴広報課へ

市役所玄関口 公聴広報課へ (精道町93・電話 2-2121)
郵便でよせられるときは住所、氏名をのり書きしてください
個人のご相談もどうぞ

ご婦人方へ
交通安全
7月1日〜31日
事故者 67件
死者 47人

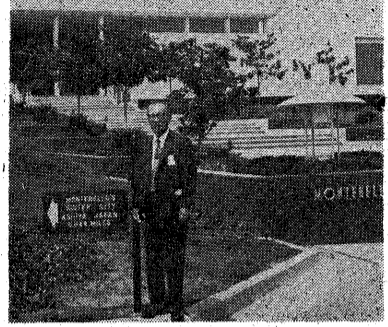
市へのご希望・ご意見は
市役所玄関口 公聴広報課へ
郵便でよせられるときは住所、氏名をのり書きしてください

# 姉妹都市から招かれて

## 多くの示唆得た10日間の旅

菅屋市長 渡辺 方太郎

ロサンゼルス東方十四州にあるまちが、わたくしたちのモンテペロ市です。わたくしは招へいを受け、姉妹都市モンテペロを公式訪問する運びで、サンフランシスコ近郊の埋立事業などの視察もして、さき七月一日に帰ってまいりました。参考とし、とり入れるべき点はとり入れるなど、今後の市政に反映させてまいりたいと思っております。



モンテペロ市役所前での筆者。横に芦屋の方角を示す標示板がある

わす十日間の日程の渡米でしたが、わたくしはアメリカでの見聞もさることながら、この機会に、外国から日本を、そして芦屋を見直す、どうも考え方を改めたいと思つた。日本もアメリカとは、歴史と伝統、地理的条件で多少なりとも異なるが、わたくしは、それを見ても日本のまじりくろを考へ、同時に社会生活、家庭生活の点についても見極めて参考したいと考へたのである。

六月二十一日の出発日が近づきますと、わたくしにも市民のみなさんからはモンテペロ市のみなさんへの手土産品が送られ、芦屋の学童からはあちらの学校や幼稚園に作品が贈られ、ロータリークラブからはアシヤパークに贈える様の寄贈の申し出がありました。また、老人クラブからは姉妹

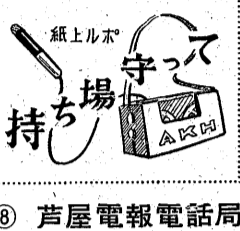
都市の老人クラブの実態を調べ、提議事業を考へてほしいという要望などが寄せられました。そのうち「ごちから、わたくしは、芦屋モンテペロの都市提携が真に市民と市民の提携事業であるのを痛感し、これからの提携事業について暗示をうけたのです。」

肌を感じた友情 性格的に芦屋と共通点の多い住

月おそ百件の申し込みがある。電話機さえ買はずつとくたうとか、近くに線がきていからすべ引けるだろうという人が多ので係も頭痛い。電話は、電気水道のように近づくにつれて線があらはすべつとくたう。現に、普及率こそ人口百人当たり電話機九個、世界で第七位だが、電話機の数は、千万の大台をこえ、アメリカに次いで第二位らしい。



電話の普及は、最近の日本でもっとも目ざましいものの一つだ。現に、普及率こそ人口百人当たり電話機九個、世界で第七位だが、電話機の数は、千万の大台をこえ、アメリカに次いで第二位らしい。芦屋で電話業務が始まったのは大正三年、最初の加入者は二十二。加入数が千をこえたのが昭和二年で、その後は戦災で一時的減したものの現在では加入数一万二百余、一七五世帯に一加入となつてゐる。普及率でいうと、東京、大阪に次いで全国第四位、全イギリス並みのレベルに達し

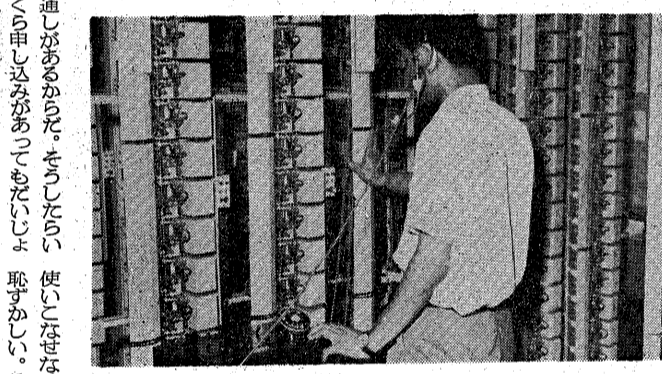


芦屋電報電話局

「申し込めばすべつとく電話」これは多くの人の願ひであり、電々公社の目標でもある。公社の計画でこの目標は四十七年に達成できるといふ。芦屋の場合どうだろうか。

### 44年には即時架設OK

芦屋の電話普及率は英国なみ



局長さんのお話し。県立だ。一二年は、局内設備に芦屋高校前地下一階地上三階の第二局舎ができていからすべ引けるだろうという人が多ので係も頭痛い。電話は、電気水道のように近づくにつれて線があらはすべつとくたう。現に、普及率こそ人口百人当たり電話機九個、世界で第七位だが、電話機の数は、千万の大台をこえ、アメリカに次いで第二位らしい。

つぼろ、寄付をした人には税金を軽減するといった措置がとられてい。ボランテニア活動に熱心な人は名も高も高いです。PTA活動は、学校で子供に注射をするときの手伝い、貧しい家庭の子女のために服や靴を買ったり給食代の金をつくるために働くなど、すべて子供のために行なわれてい。決して学校のために使ひませぬ。芦屋のPTA会費は、平均月額五百五十円だつたが、ここから三十円に減した。市では一人年額五十円です。彼らは、またまた芦屋の

八月の花 鉢植えやよく乾く花壇は、毎日朝と夕方水を。花いっぱいのでびきをわねばなりません。かき水には、いったんバケツにくみ、日なたに出しておいた水を使ひます。タリヤは、枝や幹を切つて九月の涼しさに向かう。花を映かせるようにするのがよく、切りもどしは八月下旬が適当です。これは、湿り合った枝をまきき、下の方から新しい芽をまきき、下に切りこむですが、切りもどす枝には必ず数葉を残し、切り口から雨がはいらないようにします。

### 熱心な市民

市役所 警察署、図書館は新しいしうしやな建物です。市役所を訪問すると、芦屋までの距離と方向を示す標示板がまず目につく。市役所は、市役所までの距離と方向を示す標示板がまず目につく。

### 整った埋立住宅地

サンフランシスコは、シスコ湾をはさんで、オークランド、バークレー、アラメダと連合して今日の大都市になりました。わたくしは、そのアラメダと同じく近郊のフォスタ、両市で埋立地にできた新市街や、事業の状況を見ました。

### 姉妹都市の今後

その後わたくしは、今回の渡米により得たこととを整理しつ、都市提携の主旨にかながみ、両市の関係者の熱意にたえ今後提携事業として、

市民プール 市民プールの電話は (3) 0115 9月10日まで 午前10時 (日曜は9時)→午後7時 〇プール行阪急バス (8月31日まで運行) 阪急芦屋川発プール行 9・16~19・16 プール発阪急芦屋川行 9・32~19・32 (それぞれ13~26分間隔)



鶴田議長、吉井副議長

市議会の諸役員さま

七月二十日に開かれた第四回臨時市議会では、主として正副議長など、議会の役員選挙が行なわれました。



鶴田議長



吉井副議長

総務常任委員長報告(予承)第谷文之助、山尾重雄42号議案「市職員等の旅費条例の制定」

固定資産税、都市計画税と地代、家賃の関係

最近、地代・家賃を、地方税法の一部改正に伴う土地の固定資産税の増加に便乗して、相当大幅に値上げする動きが、全国的に見られます。

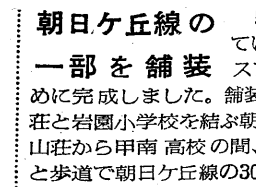


市民の黒板

市・県民税と国保税の納期 市・県民税第一期と国民健康保険の納付は、八月三十日(額)は二十七パーセント(二十)

病院へのバス道を通行止め

霊園前バス停から芦屋病院へは、道の幅が、八月一日から十月三十一日まで三ヶ月間通行止めになっています。



朝日ヶ丘線の一部を舗装

官公署メモ

電報電話局から いずれも半自動ダイヤル通話 動でずから、市地域の追加

おりの反を毎月第三次曜日、B CGを毎月第三木曜日に、どちら

保健所から

ツベルクリン ツ反とBCG 反応とBCG予防接種は八月は

税務署から

毎月五日の日には 税務署の相談室で税の相談

身障児の実態調査

身障児父母の会は、九月一日現在で実施した住民実態調査をもとに、

水質検査

伝染病の流行にそなえて、芦屋市薬剤師会は

消費意をいっく

市商工業業界では、消費者と業者の方に集まっていたらいて流通研究会を開きます。

休日の日直医師

八月七日 甲陽産婦人科 松ノ内町五三九

大の交換もOK

大の交換、不要の引き取り、飼いの健康相談、避妊相談、手術、登録と狂犬病予防注射、と大のことが何でもOKの芦屋動物愛護センター(AACC)が

現町名の由来

津知町は、新築、才道、保部、一ノ坪からきており旧名津知の名をとって名づけられました。

「永久選挙人名簿」が

確認にきてください 住宅入居を希望される方は、十月五日までに、市建築課住宅係で住宅困窮者登録をすませてください。

霊園地蔵盆

霊園協力会は、八月二十三日(火)午後五時半から軍人墓地の大祭を霊園の軍人墓地前、また野火の防止と正しい飼いの方を愛護のみなさんに理解していただく

Table with columns for districts (e.g., 朝日ヶ丘, 岩手, 大船) and rows for dates (8月, 9月). Includes a section '燃えないゴミの収集予定' (Scheduled collection of non-combustible waste).