

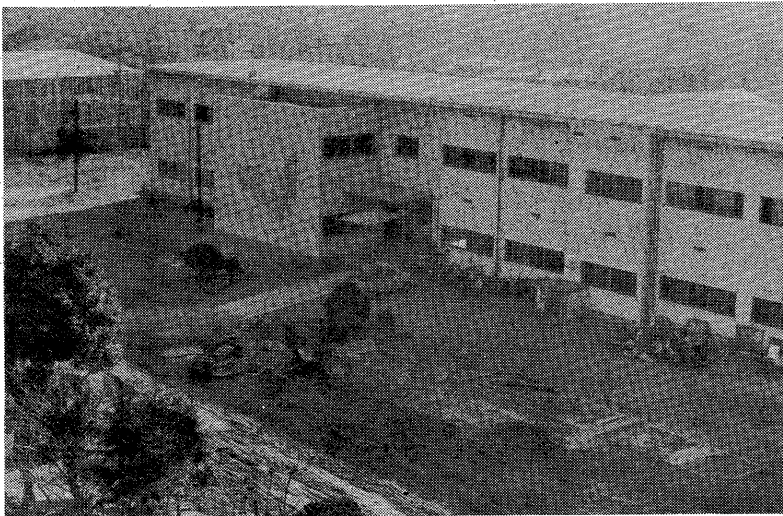
人口総数	67,617	世帯数	19,020
男	32,218	面積	16.07km ²
女	35,399		

芦屋市民憲章

わたしたち芦屋市民は

- 文化の高い教養豊かなまちをきずきましょう
- 自然の風物を楽しみ、まちを緑と花でつつみましょう
- 青少年の夢と希望をすこやかに育てましょう
- 健康で明るく幸福なまちをつくりましょう
- 災害や公害のない清潔で安全なまちにしましょう

新築工事をする宮川小学校の中学校舎あとの整理は先月末に完了



宮川小・精道小の校舎を鉄筋で新築、改築

宮川小

宮川小学校では、木造校舎の焼失で足りなくなった教室にかえて、プレハブの仮校舎を使って授業を行っています。ここに、一日も早く鉄筋校舎を完成させようと、設計もほぼできあがり、三月中には着工する予定です。

精道小

精道小学校での工事は、北側校舎の木造部分を鉄筋コンクリートつくりで改築するもので、ことしの夏休みが終わるまでに完成します。これで同校も、全校舎の鉄筋化が実現することになります。

秋までに鉄筋三階建てを宮小

三階の校舎のうち、焼けた中央木造校舎あとに新築するのは、鉄筋コンクリートつくり三階建て、のべ面積約二千五百八十平方メートルの普通教室十二室のほか特別教室などをつくり、一階に家庭教室、図書室、カウンセラ

北側の木造校舎を改築中精小

精道小学校の北側校舎改築工事は、一月五日から着手して、給食室を臨時の場所へ移したあと、目下、その西半分の木造校舎をとりこわしています。このあとに建設する鉄筋コンクリートつくり三階建ての一部一階建て校舎には、普通教室十一室、給食室、それに便所が設けられます。教室の南側はバルコニーです。したがってこれまでのように北側に廊下はなく、このバルコニーが通路ともなるような

岩園町での歩道をつくる工事

岩園町での歩道をつくる工事は、甲南高校前にいたる幹線道路の側約三メートルの新設歩道と中央の九車道とを合わせ、幅十五メートルの歩道が完了します。この

公聴会を開催

二月十日(午後一時から西宮市六波寺町にある西宮市民会館ホールで、新しい都市計画法による市街化区域と同調整区域の設定案についての公聴会があります。この公聴会は、「都市計画法」第十六条、それに兵庫県「都市計画に関する公聴会規則」第二条の規定によって、県知事が開催するもので、対象とする範囲は阪神間都市計画区域(芦屋、西宮、尼崎、伊丹、宝塚、川西の各市と猪名川町の七市一町)です。意見陳述は公述人が行なうこととなります。市民のみならず、多数出席ください。当日の会場となる西宮市民会館は、阪神西宮駅の北改札口から東へ徒歩で約五分です。なお、文中の法律第十六条には都市計画案をきめる必要があれば、住民の意見を反映させるために公聴会を開かねばならないことが規定されており、また規則第二条は、都市計画案をつくるうえで公聴会を開催する場合の範囲を定めています。

45年度の主要施策

教育文化の向上、市民生活の充実、都市の開発など

いま編成中の昭和四十五年度予算案は、三月のいわゆる予算市会が審議されます。予算案の作成は、これより早くきめた主要施策の線にそって進めていきます。したがって、市議会でも、その予算と、その予算というものは、とりもたず市政の表現であるといえます。そこで、予算案編成の根本である四十五年度の主要施策について、あらましを説明しましょう。

新しい時代がひらけようとしている四十五年度の市政は、「新時代への飛躍を」めざし、教育文化の向上、市民生活の充実、都市の開発、という三つの大きな柱をきめました。

教育文化の向上 本市の教育は、熱心な市民のみならずのご要望にこたえ、また時代の要請に応じて、独自の性格をもたながら推進されています。新たな発展の年と、情報化時代などの

健康をつくる教育の徹底と、たくましく青少年の育成とともに、動の振興、国際性豊かな市民文化の育成、芦屋にふさわしい文化施設の整備拡充によって、その飛躍と発展をもたらす施策を考えています。

市民生活の充実 本市の生活基盤は、平均して高い水準にあるといえますが、今後は市民生活にとり、より健康な、より豊かな、より快適な生活基盤を築きあげていかねばなりません。

健康で豊かな市民生活の確保として、健康で清潔な生活環境の整備、まちの安全と美化の推進、社会福祉の充実、公営住宅の建設、商業の近代化と消費者行政の推進を考えています。

快適な生活のための基盤整備として、道路、公園緑地などの整備拡充、下水道普及の促進、きれいな水の確保、公共用地などの確保を考えています。

都市の開発 山ろくの開発が、このように主要施策にもつながり、八月二十日にすべての工事を完了する予定です。

設計で、のべ面積にして約一千五百四十平方メートルです。そのほか、別荘地を二棟と、これらをつなぐ歩道をつくり、総のべ面積は約一千七百二十平方メートルと

岩園町甲南地区内のバス路線にわたる道路を行きまわす「公団北口」停留所があります。この南北道路が水道みちと交差しているあたりから北へ延長四百四メートルにわたって、昨年十二月中旬以来、歩道をつくる工事がはじまっています。南から北へのびているこの道を山ろく線道路といひ、同じく岩園町を北西に走り、芦屋病院前、市立園ロータリーを経て朝日ヶ丘町の甲南高校前にいたる幹線道路の一つです。甲南地区北部での歩道工事は、歩道の下に下水道管を埋設する工事と同時に進めています。が、三月末までに舗装をして、両

岩園町甲南地区の歩道をつくる工事は、甲南高校前にいたる幹線道路の側約三メートルの新設歩道と中央の九車道とを合わせ、幅十五メートルの歩道が完了します。この

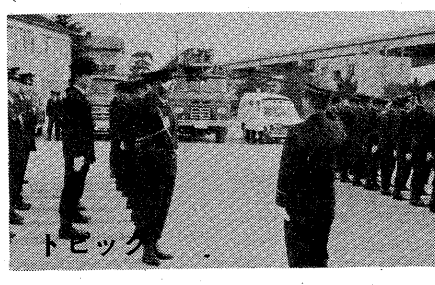
岩園町での歩道をつくる工事は、甲南高校前にいたる幹線道路の側約三メートルの新設歩道と中央の九車道とを合わせ、幅十五メートルの歩道が完了します。この

岩園町での歩道をつくる工事は、甲南高校前にいたる幹線道路の側約三メートルの新設歩道と中央の九車道とを合わせ、幅十五メートルの歩道が完了します。この

岩園町での歩道をつくる工事は、甲南高校前にいたる幹線道路の側約三メートルの新設歩道と中央の九車道とを合わせ、幅十五メートルの歩道が完了します。この

岩園町での歩道をつくる工事は、甲南高校前にいたる幹線道路の側約三メートルの新設歩道と中央の九車道とを合わせ、幅十五メートルの歩道が完了します。この

岩園町での歩道をつくる工事は、甲南高校前にいたる幹線道路の側約三メートルの新設歩道と中央の九車道とを合わせ、幅十五メートルの歩道が完了します。この



岩園町甲南地区の歩道をつくる工事

恒例の消防出だめ式 昨降った雨は、実に四十九日ぶりだったといひます。一月七日の消防出だめ式では、新聞やテレビはまた、全国の交通事故や火災の発生を連日報道し、その状態は最悪であることを伝えています。

ことしも早や二月にはいりませんが、寒さはなおきびしくなり、もう一度の火災の発生を恐ろしいのが火災の原因を昨年のデータからまとめてみても、たばこ

の吸いから、子どもの火遊び、たき火、暖房器具など、その大部分はちょっとした不注意が火災の原因を昨年のデータからまとめてみても、たばこ

の吸いから、子どもの火遊び、たき火、暖房器具など、その大部分はちょっとした不注意が火災の原因を昨年のデータからまとめてみても、たばこ

の吸いから、子どもの火遊び、たき火、暖房器具など、その大部分はちょっとした不注意が火災の原因を昨年のデータからまとめてみても、たばこ

市民交通災害共済

3月2日から受けつけます

一人につき年間三百六十円の掛け金で、最高五十万円の見舞金をさしあげる「市民交通災害共済」の更新時期がまひりま

祝日には国旗を掲げよう

祝日には国旗を掲げよう

市内の交通事故		先月の市内	
1月1日~31日	88件	1,538件	11人
死者	0人	1,538件	11人
負傷者	59人	954人	954人

祝日には国旗を掲げよう

祝日には国旗を掲げよう

祝日には国旗を掲げよう

祝日には国旗を掲げよう

2月15日→3月14日

ごみのない花と緑のまちづくり運動

- ★家のまわりを清潔に
- ★犬の糞の始末を
- ★交通ルールを守ろう
- ★花と緑を育てよう
- ★タン・ツバもそっと始末を
- ★広告物はスマートに

第1日曜日はごみ一掃の日です

まちも心も美しく

万国博に、まちぐるみ出品の意気ごみで、世界の人々にごみのない清潔な芦屋をみせよう

こんな子どもが望ましい

Table with 2 columns: '幼稚園では' and '小学校では'. It lists various traits and behaviors for young children and elementary school students, such as '積極的な子' (active child), '子どもらしさのある子' (childlike child), '友だちの中にとけこめる子' (child who blends in), 'はきはきと何でも話せる子' (child who talks freely), '自分のことが自分でできる子' (child who can do things for themselves), etc.

入園・入学までに

こんな子どもを

新入園、入学児をお持ちのご両親へ

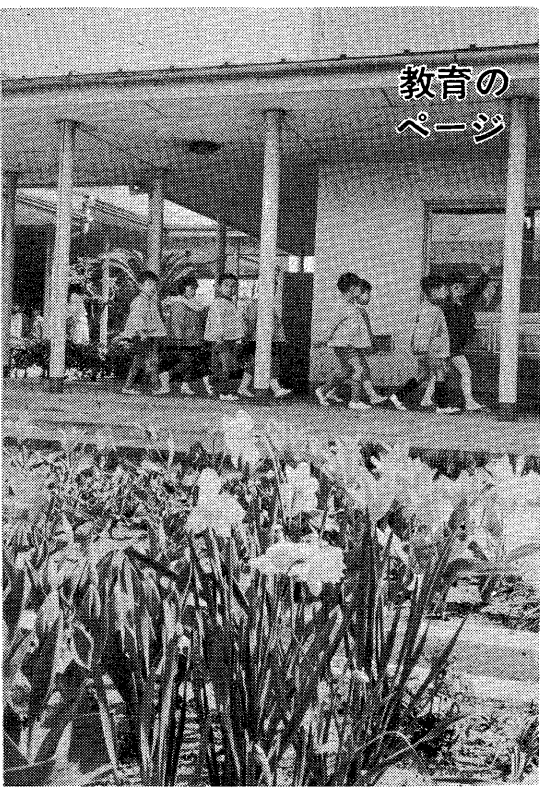
幼稚園は、ひとり立ちと、集めても四才・五才の子どもの「団生活」の場。今まで両親や家族に囲まれて育っていた幼児が、この時期の子どもの生活は、遊びにうちまわって、大きき生活の転機です。親と離れてひとり立ちになり、見知らぬ友達とまじりあわさることは、幼い子どもにとっては初めての経験であらうと思われまします。最初は、とまどいと不安の日が過ぎますが、やがて自分にもこんなことができるのかという喜びを知り、多くの友達とふれ合い、共に行動することの楽しさを体験することができるようになります。

そのためには、アンケートに見られる心身の健康な子ども、基本的な習慣がしっかりと身につけている子ども、友達とまじりあわさる子どもに育てられていることが、大切な基礎をなしていることといえます。入園までに、自分自身で自分のできるように習慣づけられること、近所の友達と、だれとでも楽しく遊べるようになることが望まれます。

《遊びを通して子どもの内面を》
入園当初は、心をなやませ、集中力、積極性は、将来に伸びるための要素であり、アンケートに高い頻度で示されていることは、うなづけることです。

新学期がスタートする四月を二月先控えて、ことし初めてお子さんを幼稚園、小学校へ入園・入学させる、あるいは中学校、高等学校へ進学させるというお楽しみが、いろいろ不安をお持ちのことでしょう。こうしたご心配の解消に答えるため、今月は市立各幼稚園の先生と小学校一年を担がれている先生方から、望ましい子どもについてのアンケートをお寄せ願って、山手幼稚園の河田基信園長にまとめていただきました。また、中学校については市立精道・山手両校の教頭から、さらに高校については市立若原・県立若原両校の教頭からお聞きした話を中心にまとめました。

この頃であるとの印象をもたせてやりたいものです。新しいランドセルをせびった子どもが、生き生きとした表情で、はつらつと登校する姿こそ、一生涯にわたるエネルギーが内包されているのです。家庭を学校化しないこと、教育が幼稚園・小学校で、充実した日々をすごしていただくためには、家庭における教育と、子どもを取りまわりの環境が、いっしょに重要な役割を果たすことを忘れてはなりません。



あと2ヵ月で入園、入学の4月を迎えます。

子どもをつくる要因になることを戒めたいと思えます。子どもたちが、喜びをもってみずから学ぼうとする態度を、自分の意志表示の態度で、自分のこととしてできること、最後までやりとがすことができること、最後の瞬間まで、アンケートの結果は、おどろきで語っています。また、すなおで明るく元気な子は、はきはきと話せる子が入学前の望ましい子ども像として強調されていること、学習の場での集団生活の大切さを顕著に表わしていること、**《家庭教育とよい環境》**子どもが、幼稚園・小学校で、充実した日々をすごしていただくためには、家庭における教育と、子どもを取りまわりの環境が、いっしょに重要な役割を果たすことを忘れてはなりません。

父親の出番です

小学六年の子どもの二両親へ

中学校へ進学する場合、集団生活については六年間経験したし、年令からいっても小学校に入学するときのようなことではない、というわけでは、二両親にとって不安な点は余りなさそうです。とはいっても、小学校のときは生活全体に遠くがでる、学習形態は変わるし、心配の種はつきないでしょう。

対話をより密接に

中学三年の子どもをお持ちの二両親へ

さて、わが子が高校へ入学するとなつて、多くのご心配が気になさるのですね。まず大学への道ではないでしょうか。しかし、高校時代は、決して大学へ進む前の一過程だ、という単純なものではない、と、将来を左右する基礎固めの最終段階に近づき、三年間の子供の生徒をおおきく育てあげていこう、という心算が、高校時代の自分をコントロールする自律性も必要になってきます。いっしょに育つ、高校は義務教育と違って、自分で学校を選別し、選ばれた入学生身の立場にいかかせるならば、あらゆる先駆者からご自分の志をもち、基礎的な思考力と自己の個性を磨いていく態度が望まれるところです。

校庭短信

- 【市青高】第六回卒業式2月25日
- 【精道中】一年参観日2月25日
- 【二年前参観日】(全体懇談会) 26日
- 【山中中】育友会委員会2月5日
- 【山中中】一年授業研究20日、参観日25日、講演会27日
- 【精道小】PTA幹事会2月12日
- 【市青小】PTA幹事会2月10日
- 【授業参観日】17日、絵画展17-18日
- 【山手小】図工展2月6日-8日
- 【全学写生会】8日、代休日9日、体育測定16-18日、参観日17日、健康相談20日
- 【若園小】図工展2月14-16日、2月下旬の予定

社教団体の登録規則を改正

登録は6月に

市立社会教育関係団体の登録に関する規則が一部改正されました。これまで、市の社会教育関係団体へ登録されたいと、学校の他の教育施設を原則として無料で使用する事ができたのですが、この改正により、市民会館、地区集会所もそれぞれの設置管理例に基づく登録の申請期間が、ことしから六月一日から三十日まで、登記の有効期間も七月一日から一年間となりましたので、お聞きのないようご注意ください。

Bottom section containing various notices and event information. Includes '市民会館 3階ロビーへ' (Citizens' Hall 3rd floor lobby), '17回書道書写展' (Calligraphy Exhibition 17th), '18回幼小中高 絵画展' (Children's and High School Drawing Exhibition 18th), 'ハイキング' (Hiking), 'ロードレース' (Road Race), and 'バドミントン講習会' (Badminton Seminar).

