

人口総数	73,012	世帯数	21,509
男	35,017	面積	16.07km <sup>2</sup>
女	37,995		

# 広報あしや

昭和47年 3月5日 第268号

発行所 芦屋市精道町7番6号 芦屋市役所 発行人 芦屋市長 編集 公聴広報室 印刷所 オール出版印刷KK 毎月1回5日発行 全世帯配布 昭和29年1月25日第3種郵便物認可(定価2円)

市政電話サービス  
市へのご意見、ご要望は休日など執務時間外でしたら  
意見・要望承り電話  
4444  
③1 4894  
市政ニュースを24時間中お聞きいただけます

## 総額で98億6千万円 新年度の予算案まとまる

二十一世紀へ先駆ける新芦屋の建設をめざして、①芦屋の自然を生かした美しいまち—全市公園化へ、②都市機能の完備したまち—豊かな文化生活、③市民福祉の行きてどいたまち—健康で文化的な人間環境を—という三つの主要施策を中心とした昭和四十七年度和四十七年度の各会計予算案がまとまりました。これは下の表に示すように、

一般会計と五つの特別会計の総合計画の基本構想と基本計画にそって編成された第一年度の予算案であること、それに伴い公共施設のための用地取得費は一般会計に計上し、計約十億円で、総額にして約二十億二千万円を計上していること、市民福祉優先の施策を盛りこんだ予算案であること、下水道事業や同和対策など、下水道事業や同和対策を重点として、昭和三十七年度の市政の表現ということ

### 各会計別の予算案 (単位千円)

会計別	47年度	46年度	
		当初	現計
一般会計	5,739,000	4,255,000	4,616,994
特別会計			
国土	406,500	304,000	309,214
民水	1,383,000	709,295	863,577
健康	121,200	118,870	99,374
保土	876,000	229,837	229,837
障事	13,400	11,380	11,380
障事	2,800,100	1,373,382	1,513,382
業面			
事業	929,354	727,234	769,135
院事	394,505	623,180	667,429
病道	1,323,859	1,350,414	1,436,564
立水			
市上			
企業			
計	9,862,959	6,978,796	7,566,940

### 一般会計予算案の内訳 (単位千円)

歳入		歳出	
区分	予算額	区分	予算額
市地	3,721,365	費	124,254
地方	25,000	費	675,981
市地	1,935	費	576,026
地方	35,377	費	687,292
市地	9,000	費	73,476
地方	9,252	費	9,250
市地	105,639	費	53,454
地方	576,318	費	1,665,189
市地	145,031	費	134,657
地方	22,058	費	1,353,985
市地	70,400	費	1,000
地方	10,000	費	173,436
市地	149,822	費	200,000
地方	848,800	費	11,000
合 計	5,739,000	合 計	5,739,000

特長は、さきごろまとめた本市の総合計画の基本構想と基本計画にそって編成された第一年度の予算案であること、それに伴い公共施設のための用地取得費は一般会計に計上し、計約十億円で、総額にして約二十億二千万円を計上していること、市民福祉優先の施策を盛りこんだ予算案であること、下水道事業や同和対策など、下水道事業や同和対策を重点として、昭和三十七年度の市政の表現ということ



## 市民とのパイプを充実

### 「広報あしや」を月二回に増刊

#### 5日20日に発行、ご家庭へ

広報あしやが、市民の多様な業務の一つとして、これまで以上に市民とのパイプを充実させるべく、5日20日に発行、ご家庭へお届けする予定です。これは、市民の生活に身近な情報を提供し、市民の生活の質を向上させるためです。また、市民の意見や要望を迅速に把握し、市政の改善につなげる役割も果たします。

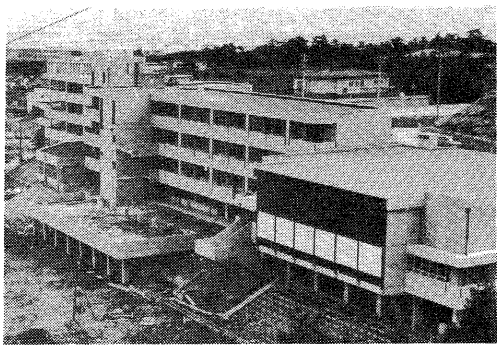
広報あしやの発行は、市民の生活に身近な情報を提供し、市民の生活の質を向上させるためです。また、市民の意見や要望を迅速に把握し、市政の改善につなげる役割も果たします。これは、市民の生活に身近な情報を提供し、市民の生活の質を向上させるためです。

### ルナ・ホール

今月の催し

- 【大ホール】5日13時：第一回ピアノ・エレクトーン演奏発表会(入場無料) ●6日18時30分：第11回甲南大グリー・学習院大男声合唱団交歓合唱演奏会(二五七〇円) ●10日9時15分：魚崎中学校3年生を送る会(関係者) ●12日15時：石塚邦子門下生エレクトーン・ピアノ発表会(入場無料) ●15日18時30分：神戸大学・早稲田大学・ラックギター合同演奏会(二五〇〇円) ●17日19時：西村晃マイム・ショー(下欄参照) ●20日13時：ピアニスト・関西テレビ公開録音サタカラズカ(整理券) ●23日10時：五ノ風喜芳チャリティコンサート ●26日13時：石川和子門下生ピアノ発表会(入場無料) ●26日17時：場をおこわります。

## 新学期待つ朝日ヶ丘小



朝日ヶ丘小の建設は、市民の生活の質を向上させるためです。また、市民の意見や要望を迅速に把握し、市政の改善につなげる役割も果たします。これは、市民の生活に身近な情報を提供し、市民の生活の質を向上させるためです。

上写真の向かって右側の部分が体育館と給食室棟で、左側の部分が教室棟です。六番地の二で、いま、校舎、校舎の仕上げ工事、校庭の整地工事が行なわれています。校舎は鉄筋コンクリート四階建て、一階は特別教室と給食室、二階は職員室、事務室の管理部門と幼稚園の教室、三階、四階は小学校の普通教室と図書室になっています。便所、階段、校庭などは、小学校と幼稚園、それぞれ分離してあります。新しい小学校に通学する児童は、朝日ヶ丘町、東山町と山手町の一部に住む一、二学年から新五年生までのおよそ四百人で十一学級、幼稚園児は、二学級およそ八十人です。これを迎える学校側は、先生が小学校十五人、幼稚園二人で、ほかに栄養士、調理師、事務員、用務員などが加わり総勢二十五人になる予定です。教材、校具、体育設備などの備品の購入、通学通園路の設定と安全施設の整備なども同時に進めており、保護者や児童も開く予定で準備中です。このように、新しく誕生する朝日ヶ丘小学校と朝日ヶ丘幼稚園は四月一日の開校を待っています。

祝日には国旗を掲げよう  
三月十五日までに芦屋税務署へ  
期限がせまれますと窓口が混雑しますので早めに申告してください。

## 確定申告

3月15日までに芦屋税務署へ

忘れずに

### 固定資産の課税台帳

締切は3月31日まで

市役所1階税務課 午前9時～午後5時。土曜日の午後2時～日曜日・祝日は休みです。

昭和三十七年度の固定資産税・都市計画税の税額算定の根拠となる価格、そのほか必要な関係事項は縦覧所で係員におたずねください。

---

## さらば 驢馬よ

3月17日(金)午後6時30分  
18日(土)午後6時30分  
19日(日)午後2時

入場料 前売¥1,000当日¥1,300(全席座席指定)

ルナ・ホール







# 選挙管理委員会を選出

## 第一回臨時市議会の結果

（可決）  
第5号議案「昭和四十六年度庶務課予算特別会計補正予算」(可決)六百五十万円の追加。  
第6号議案「昭和四十六年度庶務課公用地取得費特別会計補正予算」(可決)債務負担行為の補正。  
第7号議案「老人福祉対策に関する請願」(採択)。  
第8号議案「狭山事件の公正な裁判を要する市議会決議要請に関する請願」(採択)。  
議員提出議案第1号「決議に付いて：狭山事件裁判に関する要望決議」(可決)。  
このほかに第一回臨時市議会議が二月三日に開かれた。選挙第一号「芦屋市選挙管理委員会・同補充員の選挙について」委員に福渡龍氏(三奈町五十二)子定氏(宮坂町八十九)常田二郎氏(南宮町一十四)藤田良昭氏(伊勢町十一)の四人を、また同補充員に①村田政雄氏②大田信一氏③清川富美英氏④池田秀道氏をそれぞれ選出。  
報告第一号「専決処分報告」昭和四十六年度庶務課一般会計補正予算(承認)二百万円の追加。  
報告第二号「専決処分報告」昭和三十九年度「専決処分報告」昭和三十九年度庶務課一般会計補正予算(承認)二百万円の追加。  
報告第三号「専決処分報告」昭和三十九年度「専決処分報告」昭和三十九年度庶務課一般会計補正予算(承認)二百万円の追加。  
報告第四号「専決処分報告」昭和三十九年度「専決処分報告」昭和三十九年度庶務課一般会計補正予算(承認)二百万円の追加。

### 国民健康保険料の納付はお済み?

国民健康保険の昭和46年度分保険料は、全部納めていただいでしょうか。納期の過ぎた保険料は、納額通知書または督促状をそえて市内郵便局、神戸銀行、三和銀行、関西信用金庫、兵庫相互銀行のいずれかの窓口で早めにお支払いください。また、国民健康保険に加入されている方が交通事故の治療を受けられるときは、あらかじめ市社会課へご連絡願います。交通事故の治療費は加害者が全額を負担するというたてまえになっていますので、保険料を納めたときは、後日、加害者から保険負担金を市へ返還していただくことになっているためです。

### 関西新国際空港問題市民大学へ

市民のみなさんの、空港問題や環境問題に対する再認識の場を提供しようとして、関西新国際空港設置反対芦屋連絡会が主体となり、市が後援して、4回にわたる公開講座「関西新国際空港問題市民大学」を開催中です。第1回目は先月終わりましたが、きょう行なう第2回目以後の日程と内容は次のとおりです。多数のみなさんのご参加をお待ちしています。なお、いずれも会場は市役所分庁舎3階会議室、時間は午後1時から4時までです。参加料は無料です。▶3月5日「空港周辺の大気汚染」大阪市立大学教授大志野章さん、「海上空港建設の問題点」神戸

### 彼は霊園内の交通を制限

大学助教授軽部大蔵さん▶12日「騒音の影響」とくに航空機の騒音」京都大学教授山本剛夫さん、「経済的側面からみた関西新国際空港」神戸大学教授塩信夫さん▶25日「航空機の安全と危険」日本航空第1労働組長八郎さん「交通政策と関西新国際空港について」大阪市立大学教授平井都士夫さん。  
市霊園へ彼岸の墓参にこられるかたの交通安全のため、3月19日と20日は、霊園内の自動車乗り入れを禁止します。お年寄りや足の弱いかたは、この2日間以外の日にお参りください。禁止日は霊園前帯の道路がたいへん混雑しますから、なるべくバスをご利用願います。

### 住民関係と戸籍関係の事務

転入・転出、戸籍の謄本抄本、住民票写し、印かんに関する事務などを取り扱っている市民課窓口は、毎年、3月を頂点として4月ごろまでがもっとも混雑します。これは会社や官公庁などの人事異動とか決算の時期、学校の入学の時期などにあたるためです。そこで、ご希望のかたは火曜日から木曜日まで午前9時~10時ごろと午後3時~5時の比較的混雑の少ないときにお越しになるようおすすめています。待ち合わせ時間は物件にもよりますが約10分間です。(月曜や土曜の窓口は終日混雑しています) 住居が変わったら 転入や転出で住居が変われば、早く正しく届出を

### 芦屋市史を頒布中

新修「芦屋市史本編」を増刷して実費で頒布中です。ご希望のかたは市民会館の中にある市史編集室へお越しください。市史は、A5判、高級布製表紙、クリーム真珠アルトン紙使用の1,022ページ、土地利用図・遺跡図5枚付きで、頒布価格は3,000円です。

### 山火事を起こさないために

冬の寒さから解放され、これから山がにぎわいます。市消防署は、この間三月一日から五月五日までの日曜日と祝日ごとに、特別出動隊を実施しています。山火事の原因は、たばこの吸いがふよふよと、たき火や炊飯によるものがこれに続き、多いガスが、市内のご家庭の二割程度を占めています。最近、このうち三割がからだきによるものです。ガスがふよふよと、たき火を水を確実にし、水を注ぐ、たき火をする前にも一度水量を確認し、慣習づけ、励行してください。

## 市民の黒板 市役所の電話は 31-2121番

### 国の児童手当

次の要件を満たしているかたは、今月中に市社会課で手続きをお済ませください。  
①日本国民であること、②国内に住所があること、③昭和42年1月2日以後に生まれた児童を含む3人以上の18歳未満の児童を養育していること、④所得が一定基準に満たないこと、の四つの要件に1月1日現在で該当するかたは、改めて日をお知らせしたうえで1月分と2月分の児童手当をお支払いします。今後、赤ちゃんが生まれて該当し手続きをされれば、その翌月分より手当をお支払いします。国家公務員や地方公務員、公共企業体職員の場合はそれぞれの職種で扱われます。

### 市の児童手当

18歳未満の児童を4人以上養育しているかた(本市に1年以上住所があり、日本国籍のある人で所得が一定額に満たないこと)には、芦屋市の児童手当をお支払いします。生活保護の適用を受けるかたやこれに準ずるかたには、18歳未満の児童を3人以上で養育する場合にもこの手当をお支払いします。要件に該当し、昨年中に手続きをしていないかたは市社会課へ。なお国の児童手当との併給制限があります。

### 児童扶養手当

中学校卒業前のお子さんのある母子世帯で、厚生年金などの公的年金を受けていないで所得額が一定基準に満たないかたは、児童扶養手当が受けられます。該当すると思われるかたは、遠慮なく一度市社会課へ。

### 市民福祉年金

46年中に市民福祉年金を受けていないで次の要件にそれぞれ該当するかたは、3月20日までに市社会課で手続きをお済ませください。▶身体障害者(児)年金...身体障害者手帳をお持ちの障害程度1級から6級までのかた▶精神障害者(児)年金...更生の児童相談所の判定で知能指数50以下のかた▶母子年金...18歳未満の児童のいる母子家庭の母▶遺児年金...両親のいない18歳未満の遺児▶敬老年金...昭和46年9月

### 国民年金

あなたは国民年金に加入されていますか。20歳以上60歳未満で厚生年金や共済組合にはいないかたは、すべて国民年金に加入しなければなりません。加入しておかないと将来老令年金、障害年金などの保障が得られません。厚生年金や共済組合にはいっておられるかたの配偶者も、国民年金に任意加入ができます。また、国民年金に加入していても保険料が未納になっているかたはありますか。保険料は、一定年数以上納めないと年金を受ける資格ができません。昭和44年以前の未納分は、6月30日を過ぎると納められなくなりご注意ください。保険料の納付が困難なかたは、市社会課へどうぞご相談ください。

### 引揚者のかたへ

引揚者への特別交付金の請求はお済ませになりましたか。3月31日限りで請求できなくなります。今月が最後の機会です。まだのかたは早く市社会課までお申し出ください。

### ねずみ駆除の薬をさしあげます

先月のねずみ駆除月間に引き続き、3月31日までご希望のかたへねずみ駆除剤を無料でお渡ししています。数量に限りががありますので、お早めどうぞ。

### 3月の健康センターの事業

▶8日、採血と検尿、妊娠の生理、産べんの準備ほか▶15日、分べんと産じょうの乳児の保育、受胎調節▶22日、歯科検診と歯の話、妊産婦の健康管理。健康相談日 10日午後2時~4時、健康センターで。市内の各科医師がご相談を承りますのでお気軽にどうぞ。

### 結核検診

10日午前9時30分~午後3時30分、健康センターで。希望者には、血圧測定と検尿も無料です。ツ反とBCG 21日ツベルクリン反応注射、23日判定とBCG接種、それぞれ午前9時30分~11時、芦屋保健所で無料実施します。予防接種個人票に住所、氏名をお書きのうえ母子手帳をご持参ください。種痘、はしかの予防接種後1ヶ月以内、三種混合予防接種後2週間以内の人は受けられません。

### 子宮ガン検診

15日午前中、市内の産婦人科開業医で。申込は検診料350円をえ、いつでも健康センターへ。預血・献血 17日午前10時~午後3時(正午から1時間は休けい)健康センター前に移動採血バスがきて、16歳から65歳までの希望者の預血・献血を受け付けます。ご利用ください。

### 休日の日直医師

3月5日 奥野 医院(内科) 親王塚町2251▶12日富永 医院(外科) 若宮町2682▶19日北岡 医院(内科) 大樹町3414▶20日渡辺 医院(産婦人科) 船戸町5027▶26日平岡 医院(小児科・産婦人科) 小椋町3880▶4月2日鈴木 医院(内科) 西山町2701▶4月9日重信 医院(内科) 西山町2480。休日の日直医師は、各日も午前9時から午後6時まで待機していますが急患以外のかたはご遠慮願います。

### 勤労青少年シンボルマーク募集

労働省では全国の「勤労青少年」の伸びゆく力を象徴するシンボルマークを募集中です。どなたでも応募できます。4月10日までに「〒100 東京都千代田区大手町1の3の1労働省青少年局年少労働課」あて作品をお送りください。応募規定は①用紙は白色のB5判洋紙を縦に使い、マークデザインは墨1色で描く②用紙表面にマークデザインを描き、裏面に住所と郵便番号、氏名、性別、生年月日、年齢、職業を横書きし、B5判の台紙に作品の上部をのり付けする③封筒の左下部に「勤労青少年シンボルマーク応募」と朱書きする、となっています。

### プロテイン シャンプー

シャンプーには従来の製品のほかに、卵、ラノリン、プロテイン(タンパク質)を加えたものなど、多くの新製品が出ています。プロテインシャンプーは現在三社から販売されており、価格はいずれも高くなっています。あるメーカーが九十四人を対象に行なった使用テスト結果では、良い五〇%、従来のものと変わらない三三%、従来のほうが良い一七%となり、また①②③④の四つについては、良い①三三%②二〇%、変わらない③五五%④六五%、従来のほうが良い①二二%②一五%となっており、プロテインシャンプーの優位性はよく認められます。業法は、シャンプーの偽造・誇大広告や表示を規制し、各社も昨年末からテレビコマーシャルを自粛したようです。

### ポリ容器ごみを出すときは

前号のこの紙面で家庭から毎日出されるごみについて、その出しかたや協力いただきたいことをまとめました。その際に少しお返しが、燃えないごみの回収日に出してください。小さいポリ容器ごみは毎週三回ずつ行なっている「燃えるごみ」の収集日にお出しになるときは、次の点にご注意、ご協力をお願いします。▶燃えないごみとは、あきかん、びん、せもの、針金、灰ガラなどで、燃えるごみとは、ポリ容器は市で収集しませんので、必ず業者の回収に回されるようにしてください。現在のところ、業者による回収率は五〇%に達していません。二つ目は乳第一課(電話二二五五)へ有料菌飲料以外のポリ容器の特別収集を依頼してください。

あきかん、あきびん、せもの、針金、鉄くずなど 燃えないゴミの収集予定 決められた日に、決められた場所へ

若	六	山	山	宮	宮	翠	松	松	前	平	平	東	東	浜	西	西	西	南	業	津
宮	荘	手	屋	塚	川	丘	浜	内	戸	北	田	山	屋	屋	山	蔵	屋	宮	平	知
15	14	15	15	9	7	7	6	14	6	14	6	14	6	14	6	14	6	14	6	10
30	29	30	30	20	17	16	16	21	29	21	21	29	21	29	21	29	21	29	21	27
14	5	11	4	7	3	7	3	6	14	6	4	4	14	4	14	4	6	1	12	17
29	20	17	17	20	26	19	24	18	24	18	21	29	21	19	29	19	17	21	15	27

月	茶	大	竹	精	親	清	三	三	小	呉	公	川	上	春	奥	大	大	打	岩	伊	朝
若	之	東	園	道	塚	水	雨	条	椛	川	光	西	川	日	池	榎	原	出	園	勢	日
14	9	13	11	7	8	8	8	8	8	11	9	10	7	8	8	9	16	6	10	13	13
29	24	18	28	25	22	25	22	23	23	20	25	24	27	22	23	22	24	21	27	28	28
14	11	13	8	7	3	10	10	10	5	8	11	12	7	10	12	11	3	6	12	13	13
29	26	15	28	22	24	18	25	25	20	22	26	27	24	25	26	26	18	21	27	28	28