

人口総数	75,800	世帯数	22,265
男	36,306	面積	16.07km ²
女	39,494		

芦屋市民憲章

わたしたち芦屋市民は

- 文化の高い教養豊かなまちをきざしましょう
- 自然の風物を楽しみ、まちを緑と花でつつみましょう
- 青少年の夢と希望をすこやかに育てましょう
- 健康で明るく幸福なまちをつくりましょう
- 災害や公害のない清潔で安全なまちにしましょう

昭和50年 1月5日 第335号 発行所 芦屋市精道町7-6 芦屋市役所 発行人 芦屋市長 編集 公聴広報課 印刷所 オール出版印刷 毎月2回5日20日発行 全世帯配布 昭和29年1月25日第3種郵便物認可(定価2円)



新年おめでとうございます

あけましておめでとうございます。昨年からの引続いての総需要抑制という非常に厳しい現実の中で、地方自治行政は、大きな試練の年を迎えております。

このような中で、私たちは、複雑かつ、多様化した市民の価値観の変化に対応しながら、身近な諸問題について、市民のみなさんの合意を図り、七五年新芦屋の建設を進めていかなければならぬと考えております。



市民的合意の市政を

芦屋市長 渡辺万太郎

ことしは、何としても、昨年度制定しました、本市独自の緑ゆたかな美しいまちづくり条例に基づき、きめこまかな環境の整備保全と緑化についての基本計画の具体化も図ってまいります。いっぽう、施設面では、この二月には、福祉文化センター(仮称)に着工し、市民福祉の充実や社会教育、市民文化活動の場の整備を図るとともに、浜の埋立地には、公害に万全の配慮をはらった近代的な新清掃工場の建設を行ないます。

備を図るとともに、浜の埋立地には、公害に万全の配慮をはらった近代的な新清掃工場の建設を行ないます。とくに、今年は、私たちを取りまく環境の厳しさを、考え方の変化を十分ふまえて、真に人間尊重住民福祉優先に目をふりむけ、なかでも心身障害者(児)のしあわせのための教育や生活の面での心のこもった施策を講じてまいるとともに、社会経済情勢の推移を見とおしつつ、明るい未来への展望をひらくため、行政のすべてを洗い直して思いきった発想の転換を図る決意でございます。

おわりに、みなさまのご協力をお願い申し上げます。お祈りし、新年のごあいさつといたします。

新年のごあいさつ

芦屋市議会議長 極楽地勝彦



昭和五十年の新春を迎え、みなさまのご多幸を心からお祈り申し上げます。

顧りみますと、激動期といわれた七十年代も、すでに半ばを過ぎ、社会政治経済は、内外とも、まさに大きく揺れ、人間尊重、高福祉社会の実現は、現下、焦眉最大の急務であります。行政は、一大転機を迎え、市議会も民意を市政に反映する使命と責任を果たすべく誠心誠意努めてきたつもりですが十分とはいえないまでも市民福祉の向上に寄与したことは、ひとえにみな

さまのご支援ご協力のおかげと深く感謝しております。昨今の地方財政は不況下のインフレ物価高という状況のもとで、国の総需要抑制策の長期化とからみ、きわめて厳しいものとなり、市も例外ではありません。こうした中で、市議会は、常に市民福祉の向上を念願し、多元的、高次元的な山積する行政需要に対処していくため、みなさんと一致協力、衆知を集めて、創意工夫し、この難関を乗り越えて、調和のとれた豊かなまちづくりを目指し、市政遂行の一翼を担っていく覚悟を新たにしております。どうか市民のみなさんの格別のご支援、ご協力とご指導、ごべんたつをお願い申し上げます。

フレッシュ諸君!

新成人の集い

—20才になられた諸君の集い—

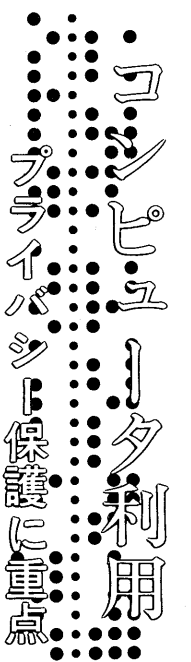
- ◎とき 1月12日(日) 午前10時~午後2時
- ◎ところ 芦屋市役所分庁舎 3階大会議室
- ◎座談会 仲間といっしょに語り合いませんか。
- ◎とび入り、友だちづれ大歓迎。
- ◎記念品、食事の用意をしています。
- 参加希望者は、市選挙管理委員会(電話312121)まで

新成人を祝う会

1月15日(祝) 午前10時~正午 ルナ・ホールで

- 記念式
- 記念講演 「青年と人権」一部落問題をめぐって— 全国同和教育研究協議会委員長 西口敏夫氏
- 対象者 昭和29年4月2日~昭和30年4月1日生まれのかた
- 記念品 参加者には、全国共通の図書券をお送りします。(一般のかたがたもお気軽にどうぞ)

住民票



正確な処理を

みなさんが届けられた住民票に、よって記録されている住民票は、現在、個人的に居住関係の公証等に利用したいというほか、市役所の統計資料・通知書の作成などの重要な情報資料としても活用されています。

守るための三原則

ところが、今までは住民票から転記したりする段階が手作業であったため、転記誤りや数字の間違いなども生じ、たいへん非効率なものでした。そこで、新年度からは

これらを合理的に解消するためコンピュータに入力し、選挙・成人式・就学・年金など該当者への通知書や、各種の統計資料等の作成を速く正確に処理できるようにと準備を進めています。

返信はがきは一月末までに

市はこれまでコンピュータ利用にあたって住民福祉を基本目的に努めてきましたが、これからはより積極的にプライバシーの保護等に重点を置き、次のような方針を決め、厳しき姿勢で望みます。

1 基本的な人権を侵害するようなデータは入力しない。
2 入力項目については公開の原則とする。

新年度から実施する予定で、住民票の記載事項のうち、住所・氏名・生年月日・性別・続柄（配偶者・親子・その他）・世帯主氏名・異動年月日・住民に当たらずに、国保喪失日・児

童手当の有無を数字やカタカナに記号で入力して、このコンピュータに記憶させましたが、これらの項目のうち、住所・氏名・生年月日・性別・続柄の印字された返信はがきを一月十日ごろ、内容を確かめていただくため郵送いたします。

照会項目のうち、特に氏名は市役所でカナ書きが改められたものでなかに誤りがあるかもしれません。また、住民票と居住地は正しく一致しているはずですが、何かの事情で食い違いが生じているような場合があります。もし、コンピュータに記憶させている内容が実態と食い違っていますと、正確な処理ができなればかりか、今後通知書が届かないようなご迷惑をかけることにもなりかねません。

「照会はがき」がお手元に届きましたら、お手数ですがよく内容を確かめていただき、まちがいがありませんでしたら、別途に届け出ていただき、正しい住民票が作成できるようにご協力をお願いします。

お問合せ、ご意見は市民部市民課（電話②二二一内線二四八）まで、お寄せください。

消費メモ

主権屋市・協力グループ「かなめ」申込み、一月十九日までに、はがきに住所、氏名、電話番号、希望の日を記入してお申し込みください。応募者多数のときは抽せんします。

市経済課では、いろいろな料理教室を企画していきたいと考えています。ご希望のテーマ、ご意見があればお寄せください。今後の企画の中で生かしていきます。

1月の保健事業
【1月の保健事業】
一般健康相談・妊婦検査…毎週金曜日午前9時～11時
乳幼児健康相談…16日（昭和49年10月9日～14日出生児と乳幼児）、30日（49年10月27日～31日出生児と乳幼児）。受付は午前9時～10時30分
3か月児検診…9日（対象は49年10月1日～8日出生児）、23日（対象は49年10月15日～26日出生児）受付は午後1時30分～3時30分
3才児心の検診…毎週火曜日午前9時～10時。満3才の誕生日近くの火曜日に母子健康手帳を持っておこしくください
家族計画相談…毎月第1・3・5木曜日の午前9時～11時と、毎月第2・4木曜日の午後1時30分～3時30分
精神衛生相談…22日午後1時～3時。ノイローゼやアルコール中毒などいろいろな心の相談に応じます。希望者は前日までに芦屋保健所（電話②0707）へお申込みを
育児教室…24日午後1時～3時30分。育児についての心得と離乳食の作り方を実演指導。材料費100円【療育相談を開催】子どもの股関節の異常、すわり方や歩き方がおかしい、ころびやすいなど心配のあるかたはご利用ください
とき 1月～3月の毎週金曜日午後1時～2時
ところ 芦屋保健所
注意 ①前日までにあらかじめ電話連絡をください②乳幼児のかたは母子手帳をお忘れなく【医師・歯科医師・薬剤師の届出】期限は1月15日です。必ず保健所へご提出ください。なお届出用紙のないかたは保健所までおこしくください。

1月の収集予定
15日(水) 津知町、川西町
16日(木) 公光町、大槻町
宮川町
22日(水) 茶屋之町、呉川町
竹園町
23日(木) 宮家町、打出小槌町、若宮町
29日(水) 精道町、伊勢町
打出町
30日(木) 打出春日町
2月の収集予定
5日(水) 西蔵町、浜町
月若町
6日(木) 山手町、三条町

持出し場所：決められたステーション（ペールかん取集場所と離しておいてください）
持ち出し時間：午前9時～午後9時
（ペールかん取集と同様です）
なお、引越しごみ、薬類などは出さずください。従来どおり電話申込み制（有料）により収集します。くわしくは、市環境衛生課（電話②二五九）へお問い合わせください。

燃えないゴミの収集予定
町名
五十音順
1月
2月

市立幼稚園児を募集

市立幼稚園の園児を募集します。
▶対象 5才児（昭和44年4月2日～45年4月1日生まれ）と、4才児（昭和45年4月2日～46年4月1日生まれ）のお子さん▶願書配布 1月10日（金）から15日（水）まで各幼稚園で。なお、西山幼稚園の新設と朝日ヶ丘幼稚園の学級増設のため、園区が変更されていますのでご注意ください▶申込み受け 1月16日（木）～24日（金）の午後2時～4時（土曜日、日曜日は除く）、各幼稚園（西山幼稚園は山手幼稚園で受け付け）で行ないますが、できるだけ次の指定日にお申し込みください。
受付日と園区▶精道幼稚園（1月16日午後2～4時）…津知・川西・平田・平田北・公光・大槻・茶屋・精道・松浜・浜芦屋・竹園・伊勢・宮家の各町と上宮川町の一部（2・3

・8番）▶宮川幼稚園（17日午後2～4時）…西蔵・南宮・大東・呉川・宮川・若宮・浜の各町▶山手幼稚園（20日午後2～4時）…山手・奥山・松ノ内・業平・東芦屋・船戸・大原の各町と上宮川町の一部（1・4・5・6・7番）▶岩園幼稚園（21日午後2～4時）…六麓荘・岩園・親玉塚・翠ヶ丘の各町と上宮川町の一部（10・11番）▶小槌幼稚園（22日午後2～4時）…楠・打出小槌・打出春日・打出の各町と上宮川町の一部（9番）▶朝日ヶ丘幼稚園（23日午後2～4時）…朝日ヶ丘・東山の各町▶西山幼稚園（山手幼で受け付け）…山芦屋・西芦屋・西山・三条・三条南・清水・月若・前田の各町。なお、応募状況によって、通園区域の一部を調整することがあります。

入学支度金の貸付
高校、大学入学支度金の貸付をご利用ください▶資格 ①高校・大学へ入学する人の保護者で入学金等の調達が困難な人。②他の入

学支度金等の貸付や給付を受けていないこと▶貸付金額 ①高校・高等専門学校は国公立3万円以内、私立7万円以内。②大学は国公立6万円以内、私立12万円以内▶申込み、お問合せは1

月中に市教育委員会管理課（電話②2121、内線333、334）へ。

修学資金・就学支度資金の貸付
母子家庭の児童、または父母のない児童で、高校（もう学校、ろう学校養護学校の高等部も含む）、大学、短大、高等専門学校に就学する児童に対する修学資金・就学支度資金の貸付制度があります▶修学資金 高校月額3,000円、高等専門学校（1～3年）月額3,500円、大学・短大・高等専門学校（4～5年）月額3,000円～8,000円。特別貸付もあります▶就学支度資金 高校・高等専門学校15,000円～20,000円、大学20,000円～30,000円▶お申込み、お問合せは市福祉事務所（電話②2121）へ。

市民ハイキング ▶とき 1月12日（日）午前9時に阪急芦屋川駅北側へ▶コース 高座の滝一ロックガーデン一お多福山一六甲最高峰一奥池（解散）▶行程 12km、一般向▶会費 100円▶持ち物 屋敷水筒、雨具

青少年センターの図書館分室
市立青少年センターの3階で、毎週水・土曜日、午後1時30分から4時30分まで図書館分室を開いています。

市民の黒板

市役所の電話は②2121番

市・県民税第4期分の納期
納期は1月31日（金）です。お早目に最寄りの銀行か郵便局に納付願います。納付は便利な口座振替をご利用ください。

工業統計調査
通産省では1月上旬から下旬にかけて、市内の製造業の事業所を対象に「工業統計調査」を行ないます。今月上旬には、県知事から任命された調査員が事業所を訪問いたしますのでご協力願います。

住所の表示は「〇番〇号」で
住居番号と地番が混同されがちです。住居表示実施区域では、住所の表示には住居番号（〇番〇号）を用い、不動産と本籍を表わす場合に限り地番（〇番地）を用いてください。

20才から国民年金
勤め先を通じて、厚生年金や公務員の共済組合等の公的年金制度に加入していないかたは、どなたでも20才から（60才まで）国民年金に加入できます。

国民年金保険料の改正
ことしの1月から定額保険料が月額1,100円に改正されますのでご了承ください。なお、附加保険料は従来どおり月額400円です。

国民年金のかけ金免除
国民年金に加入されているかたでかけ金の納め忘れがありますと、将来老令年金を受けられないことがあります。経済的な事情などでかけ金を納めるのが困難なかたはかけ金が免除されますので急手続を済ませてください。かけ金を免除された期間分の年金額は、一般の三分の一になります。かけ金の追納をしますと満額の年金を受けることができます。くわしくは市保険年金課へ。

国の児童手当
次の要件に該当しているかたはすぐに市保険年金課で手続きしてください。①日本国民で国内に住所があること ②義務教育終了前の児童を含む18才未満の児童を3人以上養育していること ③所得が一定の基準額に満たないこと（例・扶養親族が4人のかた

あれば48年中の必要経費控除後の所得2,481,625円）手続きの際は、次のものをご持参ください。①はんこ ②請求者が加入している年金等の被保険者証書 ③口座振込を希望されるかたは請求者名義の口座番号（市内の銀行）なお公務員と三公社にお勤めのかたは勤務先にご請求ください。また手当受給中の方で算定基礎児童が増加するかたは、改定請求の手続きをしてください。

1月の健康センターの事業
健康相談 毎月第1・第2・第3の火曜日と土曜日の午前10時から正午まで、健康センターで行ないます。料金は無料。
預血・献血 17日（金）午前10時から午後3時まで、健康センター前に採血バスが来て、満16才以上65才未満の希望者の預血・献血を受け付けます。
母親学級 8日・22日・29日の各水曜日午後1時から4時まで、健康センターで開きます。料金は無料。受付は午後0時45分から始まります。

胃の集団検診 毎週火曜日・水曜日・木曜日と1月12日（日）の午前9時から正午まで、健康センターで行ないます。予約申込み制（電話でも可）で随時健康センターで受け付けます。料金は500円。希望者には、糖尿病早期発見のための尿検査を無料で実施します。ただし、前夜の食後2時間ごろに採尿しご持参ください。

子宮がん検診 今月は第3水曜日が祝日のため、22日（水）の午前9時から正午まで市内の指定産婦人科医院で行ないます。予約申込み制（電話でも可）で、随時健康センターで受け付け受診券を発行します。料金は無料。
つ反とBCG 25日（土）午前10時から11時30分までツベルクリン反応注射、27日（月）午後1時30分から3時まで判定とBCGの接種を行ないます。申込み用紙は予防接種つづりにあります。母子健康手帳もご持参ください。料金は無料。ポリオ、はしか、種痘など生菌ワクチン接種後4週間、その他の予防接種後2週間経過していないと受けられません。なお、結核予防法の改正で、4才までに1回受ければよいことになりました。その後は1年半位

の間隔をあけてお受けください。
結核検診 毎週土曜日午前10時から正午まで、健康センターで行ないます。ご希望の方には血圧測定、尿の検査も行ないます。料金は無料。

休日の日直医師
1月5日伊藤病院（外科）大原町④404▶12日福岡医院（外科）津知町④2453▶15日富永医院（内科）公光町④3823▶19日宮本医院（産科）呉川町④0380▶26日ハザマ病院（耳鼻科）茶屋之町④3688▶2月2日平岡医院（産・小科）打出小槌町④3880▶9日岡崎医院（内科）宮家町④0700

官公署メモ
【1月の保健事業】
一般健康相談・妊婦検査…毎週金曜日午前9時～11時
乳幼児健康相談…16日（昭和49年10月9日～14日出生児と乳幼児）、30日（49年10月27日～31日出生児と乳幼児）。受付は午前9時～10時30分
3か月児検診…9日（対象は49年10月1日～8日出生児）、23日（対象は49年10月15日～26日出生児）受付は午後1時30分～3時30分
3才児心の検診…毎週火曜日午前9時～10時。満3才の誕生日近くの火曜日に母子健康手帳を持っておこしくください
家族計画相談…毎月第1・3・5木曜日の午前9時～11時と、毎月第2・4木曜日の午後1時30分～3時30分
精神衛生相談…22日午後1時～3時。ノイローゼやアルコール中毒などいろいろな心の相談に応じます。希望者は前日までに芦屋保健所（電話②0707）へお申込みを
育児教室…24日午後1時～3時30分。育児についての心得と離乳食の作り方を実演指導。材料費100円【療育相談を開催】子どもの股関節の異常、すわり方や歩き方がおかしい、ころびやすいなど心配のあるかたはご利用ください
とき 1月～3月の毎週金曜日午後1時～2時
ところ 芦屋保健所
注意 ①前日までにあらかじめ電話連絡をください②乳幼児のかたは母子手帳をお忘れなく【医師・歯科医師・薬剤師の届出】期限は1月15日です。必ず保健所へご提出ください。なお届出用紙のないかたは保健所までおこしくください。

12日(水)	山芦屋町
13日(木)	西山町・西芦屋町
19日(水)	東芦屋町
20日(木)	朝日ヶ丘町
26日(水)	岩園町
27日(木)	東山町
29日(水)	茶屋之町・呉川町
23日(木)	宮家町・打出小槌町・若宮町
29日(水)	精道町・伊勢町
30日(木)	打出春日町
2月の収集予定	
5日(水)	西蔵町・浜町
月若町	
6日(木)	山手町・三条町

若六山山宮宮翠松松前船平平東東浜	西西南業津月茶大竹精親清三三打呉	公川上打奥大大打岩伊朝	町
麓芦ヶノ田芦芦浜芦	屋王条小楠	宮	五十音順
宮莊手屋塚川丘浜内田	北田山屋屋	山蔵屋宮平知若之東園道塚水南条樋川	光西川
14 13 10 17 16 12 9 8 10 12 9 8 9 12 8 9 12 14 12 15 12 11 13 15 12 17 16 15 13 12 16 12 11 16 15 9 11 13 8 8 12 17 14 10 12 14	28 27 23 31 30 18 28 21 23 20 22 21 22 24 21 22 20 28 18 29 20 25 27 29 24 31 30 29 27 40 30 24 25 30 29 22 25 27 21 22 24 31 28 23 18 28	11 10 6 14 13 1 5 4 6 3 5 4 5 7 4 5 3 11 1 12 3 8 10 12 7 14 13 12 10 3 13 7 8 13 12 5 8 10 4 12 7 14 11 6 1 11	25 24 20 28 27 15 19 18 20 17 19 18 19 21 18 19 17 25 15 26 17 22 24 26 21 28 27 26 24 17 27 21 22 27 26 19 22 24 18 26 21 28 25 20 15 25
1月	2月		

ひとつとして広報委員の奉仕で各ご家庭に届けています

新春紙上展



おもほり(4才男) 白いヒゲみたいなのが見えたからいっしょうけんめいに掘ったら、たくさんいもが出てきたよ。



風景(小学3年女) 美しい霊園の紅葉の風景と遠くにけむっている大阪の工場をかきました。

新
年
望
ま
せ
し

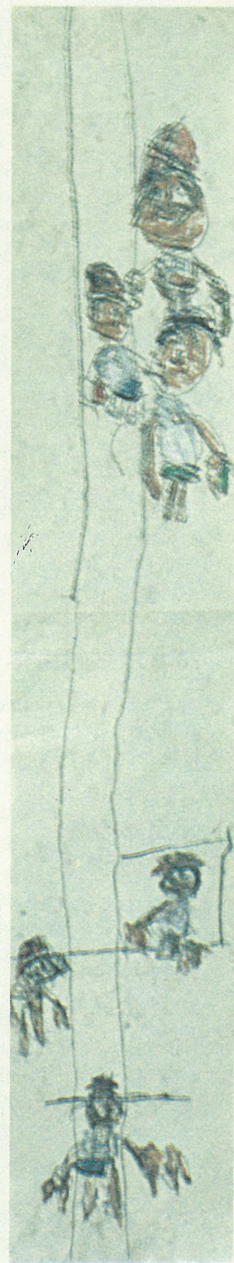
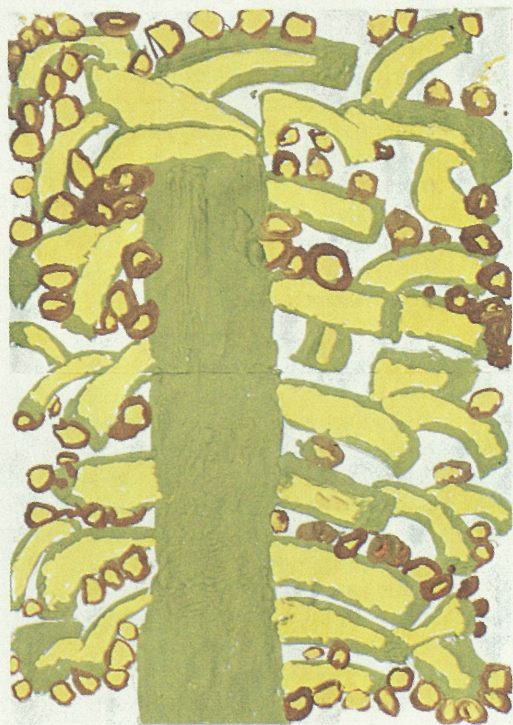
智佳子書

中学3年女



版画(小学6年男) 落葉の上のハンミョウを版画にした。はじめは暗かった画面がだんだん明るくなり、台紙にはったとき、あざやかに見えた。

大きな木(5才女) お日さまにきれいにそめてもらった葉っぱ。



リレー(5才男)

運動会では、いちばん好きなリレーでがんばったんだよ。

大志

かべかざり(小学6年男) 暗い中にぼつと明るい色を生かして全体をひきしめた。

中学1年女



木(5才男) まがつた枝にさくらの葉っぱがたくさんついていてとてもきれいだった。



潜水艦(小学5年男) 本などを読んで潜水艦を造ろうと思った。ねんどで造った艦橋がうまくできてよかった。



版画(小学2年女) オーケストラを見て作品にしようと思った。

絵(5才男) 麦畑で、ブルッフが犬においかけてあぶないところ。

毛虫(5才男) 向こうの木にしっかりつかまるようにたくさん足をかきました。

