

Table with population and area statistics: 人口総数 76,167, 世帯数 22,208, 男 36,451, 女 39,716, 面積 16.07km²

広報 あんない

昭和50年3月20日 第340号 発行所 芦屋市精道町7-6 芦屋市役所 発行人 芦屋市長 編集 公聴広報課 印刷所 オール出版印刷 毎月2回5日20日発行 全世帯配布 昭和29年1月25日第3種郵便物認可(定価2円)

芦屋市民憲章
わたくしたち芦屋市民は
■文化の高い教養豊かなまちをささげよう
■自然の風物を楽しみ、まちを緑と花でつつまじよう
■青少年の夢と希望をすこやかに育てよう
■健康で明るく幸福なまちをつくりましょう
■災害や公害のない清潔で安全なまちにしましょう

4/13日 県議会議員選挙

投票時間 午前7時～午後6時

4/27日 市議会議員選挙

四月十三日(日)は兵庫県議会議員選挙、二十七日(日)は芦屋市議会議員選挙の投票日です。よく考え、心をこめて必ず投票しましょう。

投票のできる人
県会選は昭和三十年四月十四日以前に生まれた人で、昭和四十九年十二月十七日以前に芦屋市に転入の手続きを行ない、引き続き住民台帳に登録されている人。

不在者投票
選挙の当日、次のような理由に投票の当日、次のような理由に

身体障害者のかたに
郵便による投票制度
県議会議員選挙、市議会議員選挙から、重度の身体障害者のかたは次のとおり、郵便による投票が出来ます。

正しい給油
事故防止
下水処理場の水質試験結果

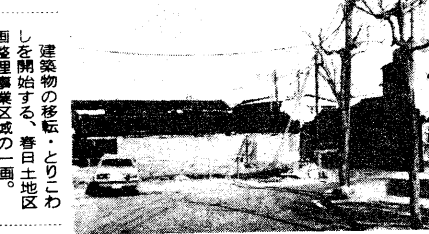
Table with water quality test results: 検査項目, 2月5日, 2月28日, 活性汚泥の処理基準, 水温(℃), 流入下水, 処理水, etc.

市役所
あんない
市政電話サービス
留守番でんわ

市役所
あんない
道路側溝などの応急処理は
環境保全課機動班

仮換地の一部指定で
移転・とりこわしを開始

春日土地区画整理事業区域で、いよいよ建築物などの移転と除却(とりこわし)が着手されます。



不在者投票
選挙の当日、次のような理由に

身体障害者のかたに
郵便による投票制度

正しい給油
事故防止
下水処理場の水質試験結果

Table with water quality test results: 検査項目, 2月5日, 2月28日, 活性汚泥の処理基準, 水温(℃), 流入下水, 処理水, etc.

市役所
あんない
市政電話サービス
留守番でんわ

市役所
あんない
道路側溝などの応急処理は
環境保全課機動班

芦屋浜開発
計画の説明会

前号でもお知らせしましたように、埋立地の新しいまちづくりのための芦屋浜開発計画について、

県政への苦情
ご意見をどうぞ

県民相談車「ひまわり」が来て、県政への苦情やご意見をお聞

姉妹都市モンテペロ市派遣
学生使節を募集

市は、第十二回モンテペロ市派遣学生使節を募集します。派遣した使節は本市の姉妹都市モンテペロ市の一般家庭に滞在し、親善の

引受家庭になつて
いただけませんか

モンテペロ市からも学生使節二人がやってきて、七月十五日から一か月間芦屋に滞在します。市では、この期間中、学生使節をお世話

必ず受けてください
犬の登録と狂犬病予防注射

生後三カ月以上の飼ひ犬は、必ず四月中に受けてください。

Table with dog registration and vaccination schedule: 犬種, 登録料, 予防注射料, etc.

フンの始末は
飼ひ主の責任

自分の飼ひ犬のフンの始末を怠らない人は、犬を飼う資格はありません。

芦屋市役所 2121
(平日 9:00-17:00, 土曜 9:00-12:00)
市民会館 4995
市民館 4996
図書館 5978
青年会館 8228
市立芦屋病院 2156
こみ焼却場 22155

# 市内スポーツ・レクリエーション施設などのご案内

## 市立体育館・青少年センター

(川西町15-3)

- 主競技場 (29.5m×38.45m=1134㎡)
- 武道場 (柔道場96畳、剣道場 200㎡)
- 弓道場 (11.85m×38.45m) ●ランニングコース (1周 130m)
- トレーニング室 (第1トレーニング室90.7㎡、第2トレーニング室65.6㎡)
- 更衣室 (6室 ロッカー 456人分)
- 観覧席兼卓球場 (常設の卓球台 4台、折畳式の観覧席200~250人)
- その他 会議室等16

### 施設

①使用申請は、原則として、使用する日の1か月前から受付け、目的外(社会体育活動、青少年活動、社会教育活動以外に利用する場合)の使用などは2週間以内。  
②青少年活動やスポーツ活動のグループは団体登録してください。登録しますと、使用が社会体育活動、青少年活動、社会教育活動と認められる場合、使用料が免除されます。  
③使用許可の手続  
使用許可申請書 → 受付 → 教育委員会の許可 → 使用許可書兼領収書

### 使用方法

使用許可変更 → 受付 → 教育委員会の許可 → 使用変更承認書  
使用料の還付  
使用料還付請求書 → 受付 → 教育委員会の許可 → 使用料の還付(使用許可書兼領収書添付)  
※使用料の減免は、教育委員会が必要と認める場合のみ。

### 【市民オープン日】(個人利用)

- \*自由に無料で、主競技場で利用していただきます。
- \*用具は原則として持参しますが、卓球、バドミントンの貸出しは受付けて行なっています。なお、体育館シューズ(外で使っていない運動靴なら可)は、必ず持参のこと。
- \*グループの定期的、計画的利用は禁止します。
- \*更衣や荷物のあるかたは、受付けでロッカーのカギをもらってください。
- \*日時は、毎月第1土曜日、第2・4火曜日、第3日曜日 9:00~21:00
- \*使用した用具等は必ず元の位置へ返してください。
- \*使用後は必ず備えつけのモップで清掃してください。

### 【ギャラリーの利用】

※体育館の観覧席は、卓球台を4台常設し、市民のかたなら開館時にいつでも利用できます。  
※卓球用具は受付けで貸出しています。

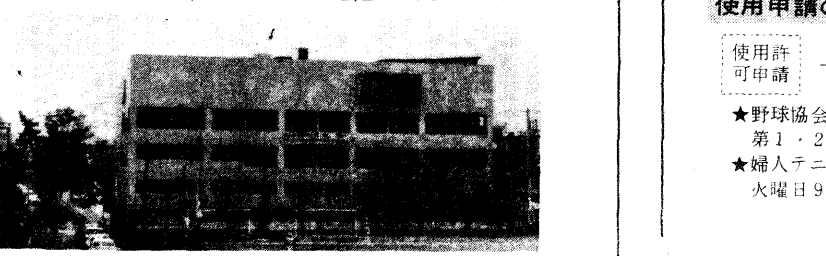
### 【市民オープン日】(個人利用)

自由利用  
●第1・3火曜日  
●12月28日~1月4日

### 【市民オープン日】(個人利用)

#### 【スポーツグループの活動】

クラブ名	種目	活動日
芦屋バレーボールクラブ	婦人健康体操	◎13:30~15:00
ばらグループ	〃	◎13:30~15:00
B・Hグループ	〃	◎10:00~11:30
水仙会	〃	◎10:00~11:30
タック	成人バドミントン	◎18:00~21:00
A・L・B・C	婦人バドミントン	◎13:30~15:00
スマッシュ	〃	◎13:30~15:00
エレガンス	〃	◎10:00~11:30
クリヤー	〃	◎13:30~15:00
シャトルフィッシュ	〃	◎10:00~11:30
月曜グループ	婦人バレーボール	◎10:00~11:30
親球クラブ	〃	◎10:00~11:30
さくら同好会	婦人卓球	◎10:00~11:30
マーマレットクラブ	〃	◎10:00~11:30
ひまわり同好会	〃	◎10:00~11:30
ヘルスクラブ	成人体操	◎19:00~20:30
芦屋バレーボールクラブ	成人バレーボール	◎18:00~21:00
バドミントンクラブ	成人バドミントン	◎18:00~21:00
フライディー	成人バスケットボール	◎18:00~21:00



### 【種目競技協会の練習日】

クラブ名	練習日
卓球クラブ	木曜日 18:00~21:00
柔道練習会	火・木・土曜日 18:00~21:00
剣道練習会	月・水・金曜日 18:00~21:00 日曜日 9:00~12:00
小林寺拳法練習会	月・木・土曜日 18:00~21:00
空手練習会	第2・4火曜日・日曜日 18:00~21:00
弓道練習会	月・水・金・日曜日 18:00~21:00
少年少女体操教室	第2・4土曜日 15:00~17:00

### ①トレーニング

●日時: 女子 月・水・木・金曜日 10:00~12:00  
13:30~15:50 (週2回、時間を選択)  
男子 月・木曜日 18:00~20:00 (4月から実施予定)  
水・金曜日 18:00~20:00

●対象: 市内在住、在勤のかた  
●会費: 1か月 500円

②少年剣道教室 月・金曜日 15:00~17:00 (4月から実施予定)  
市内在住の小学校2年生

③少年柔道教室 水・土曜日 15:00~17:00  
市内在住の小学校4年生~中学3年生

④その他各種スポーツ講習会、講座を行ないます。

桜のつぼみがふくらみ始める時となりました。今回は、市内にある、市のいろんなスポーツ・レクリエーション施設などを中心に紹介し、市内に長くお住まいのかたでも、あながいご存じのなかったかもいらっしゃると思います。最近、新しく市民になられたかたはもちろん、長くお住まいのかたも、もういちど、身近なところを見直して、ご自分に合った施設を利用したり、グループに参加なさって、健康づくり、ご家族とのいこのひとときをお過ごしになってはいかがでしょうか。

## 青少年野外活動センター

(奥山1-1)

### 施設

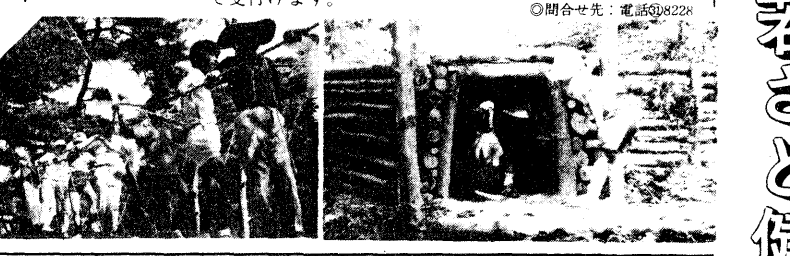
- ★パネル式家型テント30張(180人収容) 便所、焼却炉、簡易ろ過式給水ポンプ、村やぐら
- ★八幡ごや、水車ごや、おおごや、屋根だけのこや
- ★星空ひろば、アーチェリー場、レクリエーションひろば、星のひろば、うたごえひろば、いこのひろば、こかけのひろば、火のひろば、男・女キャンプサイト、トレーニングエリア
- ★小学生向アドベンチャーコース、中学生向アドベンチャーコース

### 使用方法

●利用は、原則として、芦屋市在住、在勤、在学のかた。  
●使用開始2か月前の使用許可の申請、または、引続き3泊以上にわたる使用許可の申請は、教育委員会が認める場合を除き受けません。

### 使用申請の手続

使用許可申請書 → 受付 → 教育委員会の許可 → 使用許可書  
▶申請は、芦屋市立体育館・青少年センター窓口で受け付けます。



## 市民グラウンド

(川西町14-17)

### 施設

グラウンド(約80m×75m=6000㎡)  
テニスコート1面

### 使用方法

(利用時間6:00~18:00)  
使用申請は、原則として使用する日の1か月前から受付けます。

### 使用申請の手続

使用許可申請 → 管理 → 使用許可書

★野球協会の活動日 第1・2・4日曜日 8:00~18:00  
★婦人テニスクラブの活動日 火曜日 9:00~12:00

## 市民テニスコート

(岩ヶ平コート)

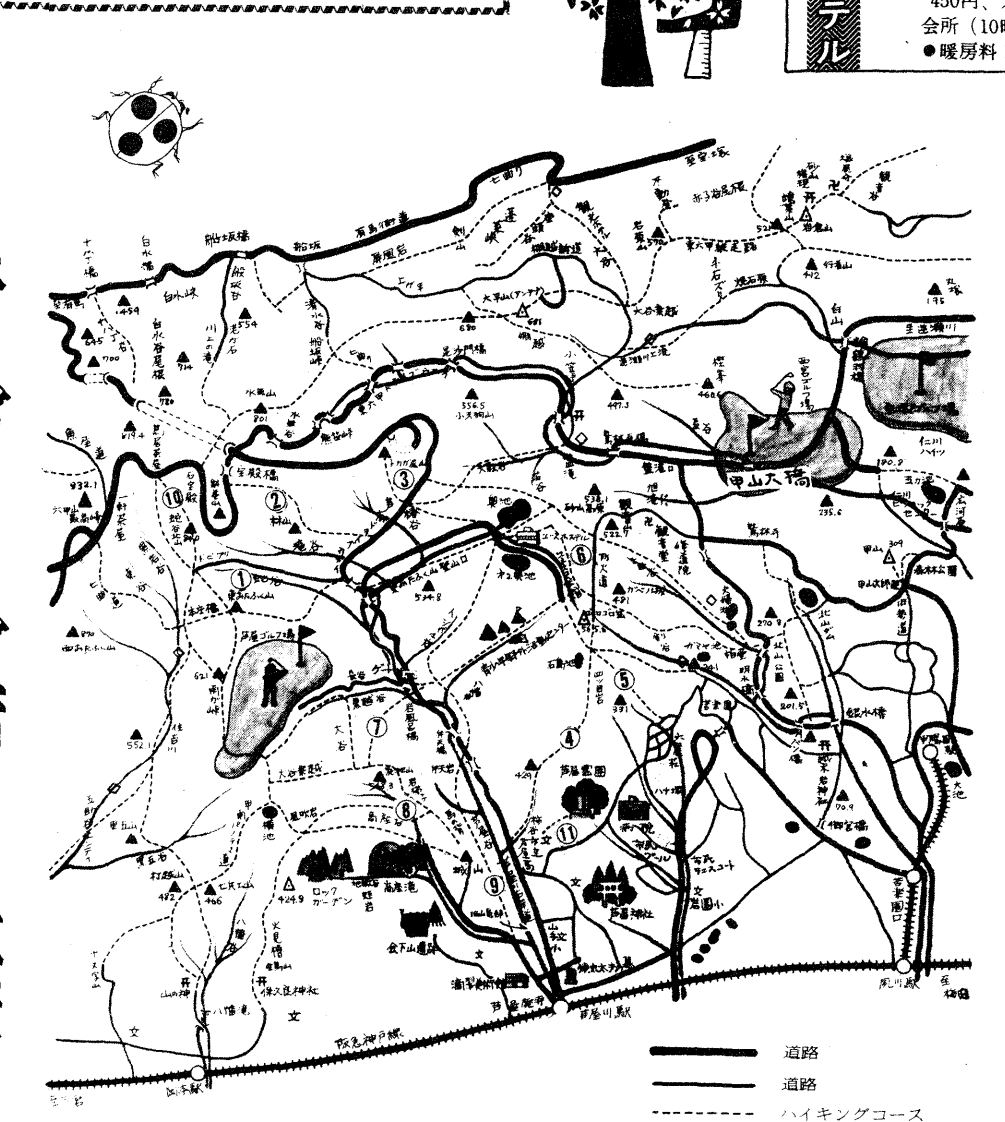
●場所…岩園町215  
●施設…テニスコート2面  
●使用方法…芦屋市民なら、だれでも自由に、午前10時から午後5時まで使用できます。使用される場合は直接コートへ行って順よく使ってください。(無料)

★テニスグループの活動日  
●軟式庭球火曜グループ 火曜日 10:00~12:00  
●軟式庭球水曜グループ 水曜日 10:00~12:00  
●軟式庭球金曜グループ 金曜日 10:00~12:00



## 芦屋庭球場

●場所…芦屋公園内(松浜町4-4)  
●施設…テニスコート10面  
●使用方法…だれでも自由に利用できます。  
▶入場料 平日1人 400円 土・日・祝日1人 500円  
▶ロッカー利用料 1日1個 50円  
▶夜間の場合(朝達) 2面3時間 8,000円



体力づくりで若さと健康を

### ハイキングコース

①東おたふく山回遊コース	4km	家族向き
②宝殿→林山→奥池コース	2km	〃
③宝殿→熊笹峠→奥池コース	2km	一般向き
④柿谷→ゴゴゴ岳コース	3km	〃
⑤六麓荘→ゴゴゴ岳コース	2km	健脚向き
⑥ゴゴゴ岳→奥池コース	2.5km	〃
⑦芦有ゲート→荒地山コース	1.5km	〃
⑧高座谷→荒地山コース	1.5km	〃
⑨芦屋川本谷コース(芦屋川→弁天岩→芦有ゲート→奥池)	3km	一般向き
⑩ドビワリ→石宝殿コース	1.5km	〃
⑪市立芦屋高校裏山→霊園展望台上	0.8km	散歩向き

## 市民プール

【芦屋水練学校】  
●期間…7月21日~8月20日(日曜日を除く)  
午前8時30分~11時30分(雨天のときは休み)  
●会費…市内在住・在学者 2,000円  
市外のかた 3,000円  
●資格…小学校2年生以上 1,600円  
【成人水泳教室】(予定)  
●期間…7月下旬~8月上旬 6日間  
午後7時~8時30分  
●会費…1,000円  
●対象…成人初心者(男・女) 100人

## 婦人健康体操グループ

●若園婦人健康体操グループ 水曜日 14:00~16:00  
岩園幼稚園遊技室  
●打出婦人健康体操グループ 火曜日 14:00~16:00 打出集会所

## 芦屋ユースホステル

(奥山1-309) ◎問合せ先: 電話0822222222

●施設…6人部屋: 6、4人部屋: 13、8人部屋: 1、和室: 2  
集会所: 1、食堂

●申込方法  
①往復ハガキか返信用切手をそえて、1週間前までに、次のことをご記入し、予約してください。  
住所・氏名・宿泊期間・利用人員・食事・到着時間  
②予約は3か月前からできますが宿泊は原則として3日以内です。  
③利用料金  
●宿泊料1泊 600円、食料1朝食 300円、昼食 300円、夕食 450円、スリーピングシート代1回 150円、自炊料1回20円、集会所(10時~15時の間) 1人30円。  
●暖房料1泊1日 100円、集会所1人50円(11月1日~3月31日)

## 市立小学校施設開放

●精道小学校グラウンド・プール  
●山手小学校グラウンド・プール  
●岩園小学校グラウンド・プール・講堂  
●宮川小学校グラウンド・プール・体育館  
●朝日ヶ丘小学校グラウンド

▶実施日時: 日曜・祝日・学校の休業中 10:00~16:00  
▶対象: 校区児童が中心  
●スポーツグループが各小学校にあり、成人のかたのグループもありますので、ご参加ください。募集は、各小学校で行ないます。  
●団体利用一施設開放事業の一環として、学校を利用する場合は、団体を作成し、その団体に監督者として、成人が含まれるときのみ利用を許可します。  
●個人利用一施設開放事業用のスポーツ用具を借用して自由に利用できます。

### 【プール開放】

精道・山手・岩園・宮川小学校の各プールを7月下旬~8月中旬の約20日間、校区児童に開放します。  
▶青少年グループ等には団体として、成人の監督者およびプールにおける指導者のいる場合は、日時、学校等の調整がつけば、プールの利用を教育委員会が許可します。

### 【スポーツグループの活動】

小学校名	種目	活動
精道小学校	ミニバレーボール	土曜日 13:00~16:00
〃	少年サッカー	日曜日 9:30~12:00
〃	精道婦人バレーボール	(不定期)
宮川小学校	ミニバレーボール	日曜日 13:00~16:00
〃	少年サッカー	第1・2・4日曜日 9:30~12:00
〃	ミニバスケットボール	土曜日 13:00~16:00
〃	ミニバドミントン	第2・4土曜日 13:00~16:00
〃	婦人バレーボール	第1土・第3日曜日 14:30~17:00
〃	婦人卓球	第1土・第3日曜日 12:30~14:30
〃	婦人バドミントン	第1土・第3日曜日 12:30~14:30
山手小学校	ミニバレーボール	土曜日 13:00~16:00
〃	少年サッカー	日曜日 13:00~16:00
〃	山手婦人バレーボール	(不定期)
岩園小学校	ミニバレーボール	日曜日 13:00~16:00
〃	ミニバスケットボール	第2・4土曜日 13:00~16:00
〃	少年野球	第1・3土曜日 13:00~16:00
〃	少年少女卓球	日曜日 13:00~16:00
〃	ミニテニス	日曜日 10:00~12:00
〃	少年剣道	(月・木曜日) 17:00~19:00 日曜日 10:00~12:00
〃	婦人バレーボール	火曜日 15:00~17:00 土曜日 13:00~15:00
〃	成人テニス	土曜日 13:00~16:00
〃	婦人卓球	土曜日 13:00~15:00
朝日ヶ丘小学校	ミニバレーボール	第2・4土曜日 13:00~16:00
〃	少年サッカー	第2・4日曜日 9:30~12:00
〃	婦人バレーボール	第1・3土曜日 13:00~16:00

## 朝日ヶ丘小学校第二運動場

●場所 朝日ヶ丘町 303-7 市民プール南へ約500m  
●施設 ミニサッカー場一面7396㎡  
●使用方法 このグラウンドは、子ども専用になっており、学校の授業やクラブ活動で使用している以外のわいているときは自由に使ってください。

## 子どもグラウンド

●学校で使用していないときは、子ども専用になっており、自由に使ってください。  
●つぎのことを守ってください。  
1. 安全靴を履いてください。  
2. 怪我防止のためヘルメットを必ず着用してください。  
3. 安全な遊び方を心がけてください。  
4. 安全な遊び方を心がけてください。



