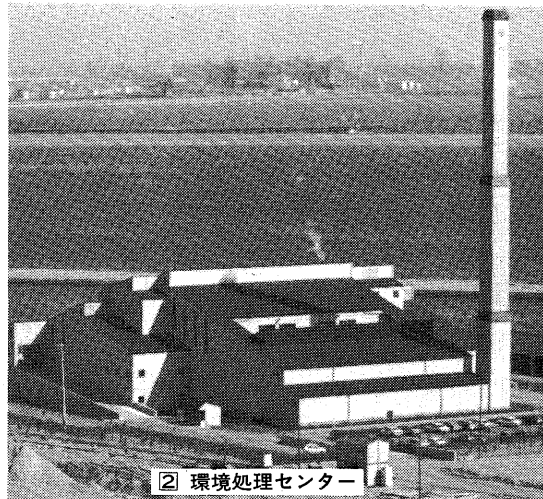


新市街地を見る

埋立地コーナー ①



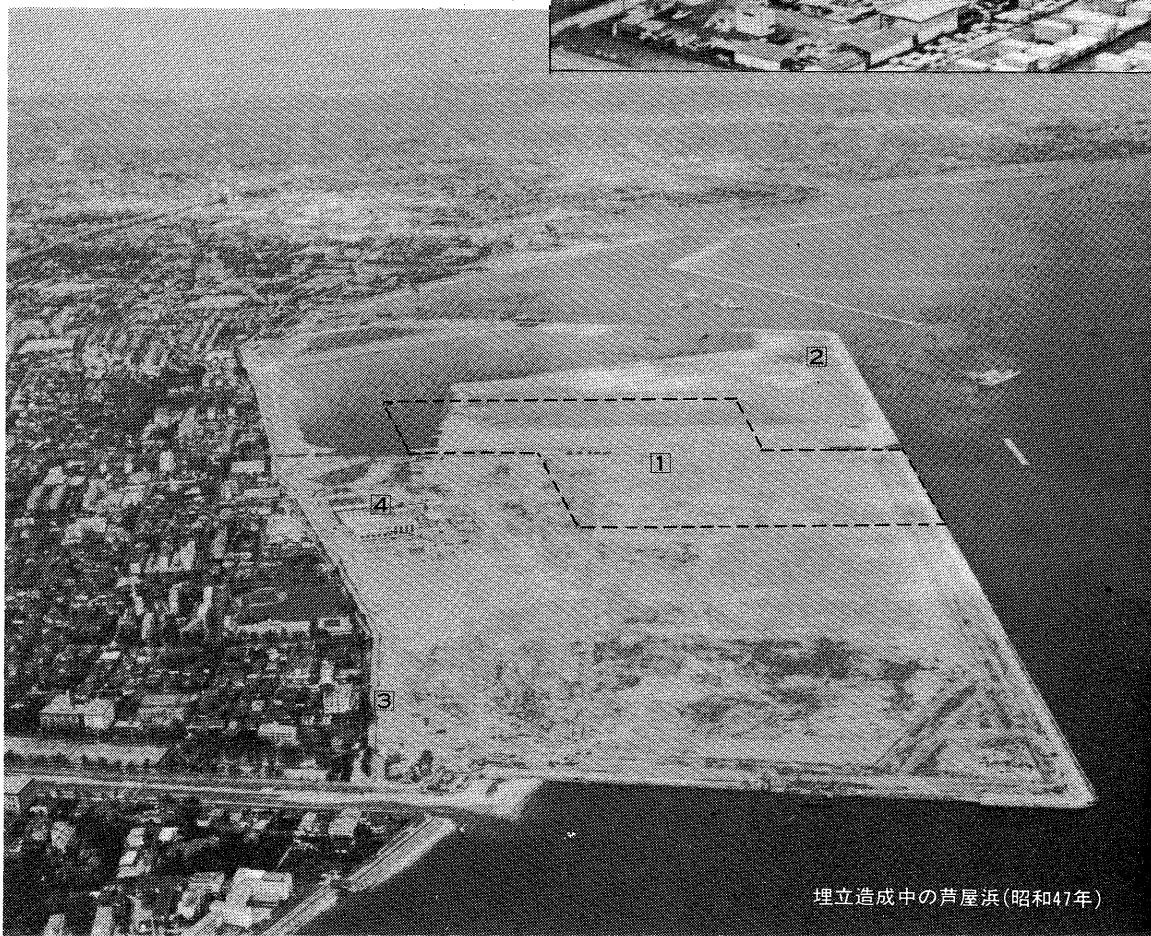
② 環境処理センター



③ 工事中の道路(防潮堤線)



① 埋立地中央部にそびえたつ高層住宅



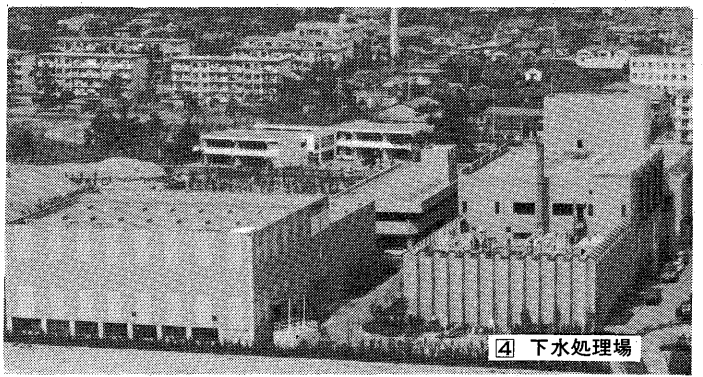
埋立造成中の芦屋浜(昭和47年)

●●●甲子園球場の約三十倍に相当する広さ、これが芦屋の新市街地となる浜の埋立地です。

●●●さる昭和四十四年秋から県の手によって造成工事が開始された埋立地は、一昨年の十一月、正式に市の面積に加わり、六つの町名も決まっています。

●●●公共施設の下水処理場が四十九年から、また、ごみ処理をする環境処理センターが昨年からは、それぞれ稼働しているほか、いま埋立地では、道路、上下水道、ごみ運搬用パイプラインなどの整備や、高層住宅の建設が進行中です。

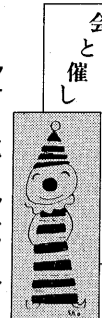
●●●来春からは、ここに新しい市民をお迎えします。そこで本号から新市街地となる埋立地のコーナーをスタートすることにしよう。今回は、まず写真によってその輪郭をお伝えしたいと思います。



④ 下水処理場

「芦屋の水」水質検査結果 ①

採水場	日候	温度	芦屋川原水		左記の浄水	水道法による浄水の基準
			2月9日	2月9日		
採天	天候	(単位)℃	くもり	くもり		
気水	温度	4.0	6.0	6.0		
アンモニア	性窒素	ppm	0.06	0.00	同時に検出し	10以下
亜硝酸	性窒素	ppm	0.005	0.000		200以下
硝酸	性窒素	ppm	0.29	0.41		10以下
塩素	イカリ消費	ppm	6.7	5.7		100以下
マンガン	酸カリ消費	ppm	1.6	0.3		0以下
過マンガン	酸カリ消費	個/ml	9	0		0以下
一大シ	般細菌	個/ml	75	0		0以下
水有	ア	ppm	0.00	0.00		0以下
	機銅鉄	ppm	0.000	0.000		0以下
	鉛	ppm	0.00	0.00		0.3以下
	カ	ppm	0.00	0.00		0.3以下
	ニ	ppm	0.00	0.02		1.0以下
	鉛	ppm	0.00	0.00		0.1以下
	鉛	ppm	0.00	0.00		0.05以下
	鉛	ppm	0.000	0.000		0.01以下
	鉛	ppm	0.000	0.000		0.05以下
	鉛	ppm	0.65	0.77		0.8以下
	鉛	ppm	25.5	25.5		300以下
	鉛	ppm	54	36		500以下
	鉛	ppm	0.000	0.000		0.005以下
	鉛	ppm	0.02	0.01		0.5以下
	鉛	ppm	7.3	7.0		5.8~8.6
	鉛	ppm	7.3	7.0		5.8~8.6
	鉛	ppm	0.65	0.77		0.8以下
	鉛	ppm	25.5	25.5		300以下
	鉛	ppm	54	36		500以下
	鉛	ppm	0.000	0.000		0.005以下
	鉛	ppm	0.02	0.01		0.5以下
	鉛	ppm	7.3	7.0		5.8~8.6
	鉛	ppm	7.3	7.0		5.8~8.6
	鉛	ppm	0.65	0.77		0.8以下
	鉛	ppm	25.5	25.5		300以下
	鉛	ppm	54	36		500以下
	鉛	ppm	0.000	0.000		0.005以下
	鉛	ppm	0.02	0.01		0.5以下
	鉛	ppm	7.3	7.0		5.8~8.6
	鉛	ppm	7.3	7.0		5.8~8.6
	鉛	ppm	0.65	0.77		0.8以下
	鉛	ppm	25.5	25.5		300以下
	鉛	ppm	54	36		500以下
	鉛	ppm	0.000	0.000		0.005以下
	鉛	ppm	0.02	0.01		0.5以下
	鉛	ppm	7.3	7.0		5.8~8.6
	鉛	ppm	7.3	7.0		5.8~8.6
	鉛	ppm	0.65	0.77		0.8以下
	鉛	ppm	25.5	25.5		300以下
	鉛	ppm	54	36		500以下
	鉛	ppm	0.000	0.000		0.005以下
	鉛	ppm	0.02	0.01		0.5以下
	鉛	ppm	7.3	7.0		5.8~8.6
	鉛	ppm	7.3	7.0		5.8~8.6
	鉛	ppm	0.65	0.77		0.8以下
	鉛	ppm	25.5	25.5		300以下
	鉛	ppm	54	36		500以下
	鉛	ppm	0.000	0.000		0.005以下
	鉛	ppm	0.02	0.01		0.5以下
	鉛	ppm	7.3	7.0		5.8~8.6
	鉛	ppm	7.3	7.0		5.8~8.6
	鉛	ppm	0.65	0.77		0.8以下
	鉛	ppm	25.5	25.5		300以下
	鉛	ppm	54	36		500以下
	鉛	ppm	0.000	0.000		0.005以下
	鉛	ppm	0.02	0.01		0.5以下
	鉛	ppm	7.3	7.0		5.8~8.6
	鉛	ppm	7.3	7.0		5.8~8.6
	鉛	ppm	0.65	0.77		0.8以下
	鉛	ppm	25.5	25.5		300以下
	鉛	ppm	54	36		500以下
	鉛	ppm	0.000	0.000		0.005以下
	鉛	ppm	0.02	0.01		0.5以下
	鉛	ppm	7.3	7.0		5.8~8.6
	鉛	ppm	7.3	7.0		5.8~8.6
	鉛	ppm	0.65	0.77		0.8以下
	鉛	ppm	25.5	25.5		300以下
	鉛	ppm	54	36		500以下
	鉛	ppm	0.000	0.000		0.005以下
	鉛	ppm	0.02	0.01		0.5以下
	鉛	ppm	7.3	7.0		5.8~8.6
	鉛	ppm	7.3	7.0		5.8~8.6
	鉛	ppm	0.65	0.77		0.8以下
	鉛	ppm	25.5	25.5		300以下
	鉛	ppm	54	36		500以下
	鉛	ppm	0.000	0.000		0.005以下
	鉛	ppm	0.02	0.01		0.5以下
	鉛	ppm	7.3	7.0		5.8~8.6
	鉛	ppm	7.3	7.0		5.8~8.6
	鉛	ppm	0.65	0.77		0.8以下
	鉛	ppm	25.5	25.5		300以下
	鉛	ppm	54	36		500以下
	鉛	ppm	0.000	0.000		0.005以下
	鉛	ppm	0.02	0.01		0.5以下
	鉛	ppm	7.3	7.0		5.8~8.6
	鉛	ppm	7.3	7.0		5.8~8.6
	鉛	ppm	0.65	0.77		0.8以下
	鉛	ppm	25.5	25.5		300以下
	鉛	ppm	54	36		500以下
	鉛	ppm	0.000	0.000		0.005以下
	鉛	ppm	0.02	0.01		0.5以下
	鉛	ppm	7.3	7.0		5.8~8.6
	鉛	ppm	7.3	7.0		5.8~8.6
	鉛	ppm	0.65	0.77		0.8以下
	鉛	ppm	25.5	25.5		300以下
	鉛	ppm	54	36		500以下
	鉛	ppm	0.000	0.000		0.005以下
	鉛	ppm	0.02	0.01		0.5以下
	鉛	ppm	7.3	7.0		5.8~8.6
	鉛	ppm	7.3	7.0		5.8~8.6
	鉛	ppm	0.65	0.77		0.8以下
	鉛	ppm	25.5	25.5		300以下
	鉛	ppm	54	36		500以下
	鉛	ppm	0.000	0.000		0.005以下
	鉛	ppm	0.02	0.01		0.5以下
	鉛	ppm	7.3	7.0		5.8~8.6
	鉛	ppm	7.3	7.0		5.8~8.6
	鉛	ppm	0.65	0.77		0.8以下
	鉛	ppm	25.5	25.5		300以下
	鉛	ppm	54	36		500以下
	鉛	ppm	0.000	0.000		0.005以下
	鉛	ppm	0.02	0.01		0.5以下
	鉛	ppm	7.3	7.0		5.8~8.6
	鉛	ppm	7.3	7.0		5.8~8.6
	鉛	ppm	0.65	0.77		0.8以下
	鉛	ppm	25.5	25.5		300以下
	鉛	ppm	54	36		500以下
	鉛	ppm	0.000	0.000		0.005以下
	鉛	ppm	0.02	0.01		0.5以下
	鉛	ppm	7.3	7.0		5.8~8.6
	鉛	ppm	7.3	7.0		5.8~8.6
	鉛	ppm	0.65	0.77		0.8以下
	鉛	ppm	25.5	25.5		300以下
	鉛	ppm	54	36		500以下
	鉛	ppm	0.000	0.000		0.005以下
	鉛	ppm	0.02	0.01		0.5以下
	鉛	ppm	7.3	7.0		5.8~8.6
	鉛	ppm	7.3	7.0		5.8~8.6
	鉛	ppm	0.65	0.77		0.8以下
	鉛	ppm	25.5	25.5		300以下
	鉛	ppm	54	36		500以下
	鉛	ppm	0.000	0.000		0.005以下
	鉛	ppm	0.02	0.01		0.5以下
	鉛	ppm	7.3	7.0		5.8~8.6
	鉛	ppm	7.3	7.0		5.8~8.6
	鉛	ppm	0.65	0.77		0.8以下
	鉛	ppm	25.5	25.5		300以下
	鉛	ppm	54	36		500以下
	鉛	ppm	0.000	0.000		0.005以下
	鉛	ppm	0.02	0.01		0.5以下
	鉛	ppm	7.3	7.0		5.8~8.6
	鉛	ppm	7.3	7.0		5.8~8.6
	鉛	ppm	0.65	0.77		0.8以下
	鉛	ppm	25.5	25.5		300以下
	鉛	ppm	54	36		500以下
	鉛	ppm	0.000	0.000		0.005以下
	鉛	ppm	0.02	0.01		0.5以下
	鉛	ppm	7.3	7.0		5.8~8.6
	鉛	ppm	7.3	7.0		5.8~8.6
	鉛	ppm	0.65	0.77		0.8以下
	鉛	ppm	25.5	25.5		300以下
	鉛	ppm	54	36		500以下
	鉛	ppm	0.000	0.000		0.005以下
	鉛	ppm	0.02	0.01		0.5以下
	鉛	ppm	7.3	7.0		5.8~8.6
	鉛	ppm	7.3	7.0		5.8~8.6
	鉛	ppm	0.65	0.77		0.8以下
	鉛	ppm	25.5	25.5		300以下
	鉛	ppm	54	36		500以下
	鉛	ppm	0.000	0.000		0.005以下
	鉛	ppm	0.02	0.01		0.5以下
	鉛	ppm	7.3	7.0		5.8~8.6
	鉛	ppm	7.3	7.0		5.8~8.6
	鉛	ppm	0.65	0.77		0.8以下
	鉛	ppm	25.5	25.5		300以下
	鉛	ppm	54	36		500以下
	鉛	ppm	0.000	0.000		0.005以下
	鉛	ppm	0.02	0.01		0.5以下
	鉛	ppm	7.3	7.0		5.8~8.6
	鉛	ppm	7.3	7.0		5.8~8.6
	鉛	ppm	0.65			



会と催し

●ルナ・ホール(予定)
●大ホール
●4月5日(日)10時
●13時
●18時
●映画「ねむの木」

●あしやの会
日時:5月14日(日)11時開会
雨天のときは21日に延期

●犬の交換会を再開
日時:4月22日(土)10時~12時
会場:芦屋保健所前

●日用品交換会
家庭で眠っている日用品をみなさんの委託により交換即売します

●市民ハイキング
コース:六地蔵・醍醐・岩間寺
日時:4月9日(日)7時30分

●電気の無料相談
日時:4月8日(土)11時~12時
会場:楠町くすのき住宅西口

●共同購入
日時:4月8日(土)11時~12時
会場:楠町くすのき住宅西口

●市営住宅困窮者登録受付中
期間:2月1日~7月31日
資格:52年9月30日までに住民登録

●都市との交流を
「学生親善使節の募集」芦屋姉妹都市協会では、今夏、芦屋市の姉妹都市である米田カルフールニ

●4月8日・9日は霊園内車入れ禁止
霊園内の花見来園者の交通安全のため、4月8日(土)と9日(日)の2日間、園内に自動車の乗入れを禁止します

●ばく書のため休館
市立図書館では、4月9日から30日まで、図書館の特別整理期間(ばく書)として休館します

●看護婦募集
資格:40才までの有資格者
採用先:市立芦屋病院事務局長

●芦屋市民文化祭参加団体・グループ募集
今秋10月中旬から11月中旬まで開催される「市民文化祭」に先立ち、次の通り説明会を行います

●社会教育団体の登録説明会
対象団体は、市民が主たるメンバーで、社会教育法に基づく組織的な教育活動を過去1年以上継続して

●青少年リーダー養成講習会
日時:5月7日(日)6時45分~14時
対象:18才~23才位の方

●勤労青少年教室生徒募集
活動日:毎週水曜日18時30分

●朝日ヶ丘婦人健康体操クラブ
活動日:毎水曜日14時~15時30分
会場:朝日ヶ丘幼稚園

●少年剣道教室
活動日:毎月曜15時~17時と毎金曜15時~16時
会場:市立体育館剣道場

●初心者講座
活動日:4月20日から6月8日の毎週水曜日10時~11時45分
会場:市立体育館剣道場

●少年柔道クラブ
活動日:水・土曜の15時~17時
会場:市立体育館柔道場

●犬の登録を
生後3か月をすぎた飼犬は、年に1回の登録と春秋2回の狂犬病予防注射をすませましょう

●予防接種の年間計画
予防接種には、定期的なもの(2種混合3期、風しん)と、臨時的なもの(インフルエンザ、日本脳炎)があります

●予防接種のうけられる病院・医院
岡 医院 岩園町5-18 ②0401
筋 師 医院 7-26 ②0627

Table with columns for hospital name, address, and phone number. Includes hospitals like 岡 医院, 筋 師 医院, 松 葉 医院, etc.

●風しん
3年女生徒に接種
種々各学校と健康センターで12月実施予定

●犬の登録を
生後3か月をすぎた飼犬は、年に1回の登録と春秋2回の狂犬病予防注射をすませましょう

●予防接種の年間計画
予防接種には、定期的なもの(2種混合3期、風しん)と、臨時的なもの(インフルエンザ、日本脳炎)があります

●予防接種のうけられる病院・医院
岡 医院 岩園町5-18 ②0401
筋 師 医院 7-26 ②0627

Table with columns for hospital name, address, and phone number. Includes hospitals like 岡 医院, 筋 師 医院, 松 葉 医院, etc.

●なお、接種時間等は、その医師とご相談ください。