

美術博物館の催し



ホームページ

特別展

徹底解剖!浮世絵で見る江戸のライフスタイル —国貞・英泉・芳年の描いた「粋な」女たち

■期間 12月6日～令和8年2月8日 ■料金 要観覧料

特別展関連イベント

講演会「絵画資料から読み解く大坂の都市空間」 ～「浪花心齋橋街小倉屋旧観図」「浪華下村 店繁栄之図」を中心に

絵画を用いた建築考証に造詣の深い深田氏に、浮世絵や絵図を題材に、幕末～明治期の大阪の店の様子や街並みなどについてお話しいただきます。

■日時 12月21日(日)午後2時～3時 ■会場 講義室 ■定員 先着60人 ■講師 深田智恵子氏(大阪くらしの今昔館・学芸員) ■料金 要観覧料 ■申し込み 直接会場へ



長谷川貞信『浪花自慢名物尽玉露堂扇』19世紀個人蔵

特別展関連イベント

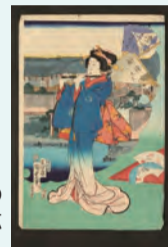
ワークショップ「ぬり絵で学ぶ、浮世絵のひみつ」

■日時 12月27日(土)午後2時～午後3時 ■会場 体験学習室 ■内容 浮世絵の線画を絵の具や色鉛筆で塗ることで、浮世絵の配色の仕方、特徴を学んでみよう。 ■対象 6～10歳程度・先着20人 ■講師 川原吉貴(当館学芸員) ■料金 300円(別途要観覧料※中学生以下無料) ■申し込み 12月20日(土)までに氏名・電話番号・年齢をEメール(☎ashiya_event@shopro.co.jp)で。

特別展関連イベント

学芸員によるギャラリートーク

■日時 12月13日(土)午後2時～2時30分 ■会場 ホール・展示室 ■講師 当館学芸員 ■料金 要観覧料 ■申し込み 直接会場へ



歌川国貞『当世好すがたのあつらへ柳楼小ゑつ』慶応3年(1867年)個人蔵

【問い合わせ】美術博物館 ☎38-5432/FAX38-5434/☎ashiya-bihaku@shopro.co.jp(〒659-0052 伊勢町12-25) 【開館時間】午前10時～午後5時(入館は4時30分まで) 【休館日】月曜日(祝日の場合は、その翌日)・年末年始(12月28日～1月5日) 【観覧料】一般1,000(800)円、大高生600(480)円、中学生以下無料※()内は20人以上の団体料金※高齢者(65歳以上)および身体障害者手帳・精神障害者保健福祉手帳・療育手帳をお持ちの方とその介護の方は各当日料金の半額

谷崎潤一郎記念館の催し



ホームページ

冬の特設展

新人さんいらっしゃい!～新着資料顔見世～

当館に、さまざまな歴史を背負ってやってくる資料たち。近年仲間に加わった魅力的な「新人さん」資料の、華やかな顔見世。



■期間 12月13日～令和8年3月8日
■料金 要観覧料

谷崎潤一郎「肉塊」自筆原稿
(名古屋市在住 個人蔵)

トワイライトミュージアム

～ライトアップと音楽を楽しむ夕べ～

初冬のトワイライトタイム。展示室で谷崎文学に触れ、ライトアップした庭園を散策。※12月13日(土)は開館時間延長午前10時～午後6時30分(入館は午後6時まで)

夜の谷崎潤一郎記念館▶



■日時 12月13日(土)午後5時～(約45分)

■内容 【ミニ・コンサートソプラノ歌唱とピアノ演奏】〈曲目〉アメリカングレイス/千と千尋の神隠しよりいのちの名前ほか ■料金 要観覧料 ■申し込み 右記へ



栗岡弘子(ピアノ)



板井美知(ソプラノ)

ロビー展示

きらあかり作品展「Kiranah」

～キラナ・光の国が教えてくれたこと～

【ロビー展】

光の国と地球に息づく生きものたちの温もりを描いた作品展示

■期間 12月13日～令和8年1月18日

【①ワークショップ/②ギャラリートーク】

■日時 ①12月20日(土)午後2時～3時30分②令和8年1月11日(日)午後2時～ ■会場 講義室 ■内容 ①お気に入りの動物とお好きな言葉を天然木ブロックに描きます。アロマをつけて完成②元動物園飼育員の兼光さんをお迎えして、動物愛あふれる秘話。芦屋の生きものの絵本読み聞かせも開催 ■定員 ①10人②30人〈①②とも



ワークショップ作品見本
(12×13×2cmほど)

要予約) ■講師 きらあかり氏(生きもの作家) ■料金 ①1,000円(観覧料込)材料費2,200円(顔彩6色・筆・サインペン・天然木ブロック)②要観覧料 ■持ち物 ①汚れても良い服装、またはエプロン・作品を持ち帰るバッグ ■申し込み 下記へ

【問い合わせ】谷崎潤一郎記念館 ☎23-5852/FAX38-3244/☎ashiya-tanizakikan@shopro.co.jp(〒659-0052 伊勢町12-15) 【開館時間】午前10時～午後5時(入館は4時30分まで) 【休館日】月曜日(祝日の場合は、その翌日)・年末年始(12月28日～1月5日) 【観覧料】一般500(400)円、大高生300(240)円、中学生以下無料※()内は20人以上の団体料金※高齢者(65歳以上)および身体障害者手帳・精神障害者保健福祉手帳・療育手帳をお持ちの方とその介護の方1人は各当日料金の半額

市内の文化財案内 Vol.9

芦屋市指定文化財 徳川大坂城毛利家採石場出土刻印石

平成5年度に芦屋市霊園の拡張工事に伴い実施した徳川大坂城東六甲採石場奥山刻印群(※)の発掘調査で出土した刻印石です。防長萩藩(長州藩・山口県)毛利長門守秀就が用いた刻印が彫られていることから、芦屋市霊園の周辺は毛利家の採石領域であったと考えられます。

(※)元和6年～寛永6年(1620～1629)に江戸幕府によって行われた、徳川大坂城の築城に伴う採石場のひとつ。地形などから6つの刻印群に分類しています。



ホームページ

問い合わせ
国際文化推進課
☎38-2115