

# 第36回芦屋市民絵画展



作品受付

令和4年9月4日(日) 午前10時～午後2時

会期

令和4年9月7日(水)～9月11日(日)

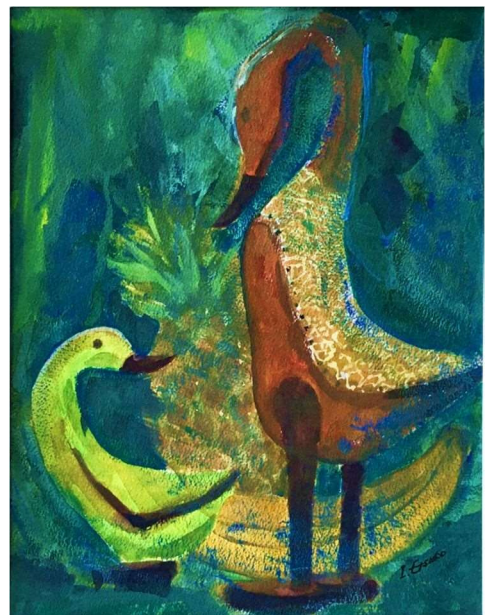


対象 芦屋市内在住・在勤または在学の高校生以上のかた

作品 絵画等 50号以内  
(日本画・洋画・水墨画・版画・イラスト)  
自作・未発表のものを1人1点  
額装のうえ丸ヒモまたは平ヒモを付ける

会場 芦屋市民センター 301室

出品手数料 500円



問い合わせ 芦屋市民センター(火曜日休館)  
芦屋市業平町8番24号  
TEL:0797-31-4995  
FAX:0797-31-4998