

統一地方選挙の記録

平成31年 4月 7日執行

兵庫県議会議員選挙

平成31年 4月21日執行

芦屋市議会議員・市長選挙

芦屋市選挙管理委員会

目 次

兵庫県議会議員選挙

1 候補者に関する調	1
2 選挙人名簿に関する調	1
3 投票に関する調	3
(1) 投票区別投票結果	3
(2) 投票区別・時間別投票状況	4
(3) 例外投票	6
(4) 期日前・不在者投票	6
(5) 投票管理者・投票立会人及び投票事務従事者数	7
(6) 規模別投票区数	7
4 開票（選挙会）に関する調	8
(1) 候補者別得票結果	8
(2) 開票結果	8
(3) 無効投票の内訳	8
(4) 開票進捗状況	9
(5) 開票管理者・開票立会人及び開票事務従事者数	9
5 選挙公営に関する調	10
(1) ポスター掲示場	10
(2) 個人演説会開催状況	10
(3) 選挙公報	10
6 啓発に関する調	11
7 他都市の投票結果	12
8 過去の県議会議員選挙執行状況	13

芦屋市議会議員選挙

1 候補者に関する調	15
(1) 候補者一覧	15
(2) 党派別候補者数	16
(3) 年齢別候補者数	16
2 選挙人名簿に関する調	16
3 投票に関する調	18
(1) 投票区別投票結果	18
(2) 投票区別・時間別投票状況	19
(3) 例外投票	21
(4) 期日前・不在者投票	22
(5) 投票管理者・投票立会人及び投票事務従事者数	22
(6) 規模別投票区数	22
4 開票（選挙会）に関する調	23
(1) 候補者別得票結果	23
(2) 開票結果	24
(3) 無効投票の内訳	24
(4) 開票進捗状況	24
(5) 選挙長・選挙立会人及び開票事務従事者数	24
(6) 党派別当選結果	25

(7) 年齢別当選人数	25
5 選挙公営に関する調	26
(1) ポスター掲示場	26
(2) 個人演説会開催状況	26
(3) 選挙公報	26
(4) 選挙運動用自動車の使用	27
(5) ポスターの作成	27
(6) ビラの作成	27
(7) 不在者投票施設投票経費	28
6 啓発に関する調	29
7 過去の市議会議員選挙執行状況	30
8 選挙公報	33

芦屋市長選挙

1 候補者に関する調	37
2 選挙人名簿に関する調	37
3 投票に関する調	39
(1) 投票区別投票結果	39
(2) 投票区別・時間別投票状況	40
(3) 例外投票	42
(4) 期日前・不在者投票	42
(5) 投票管理者・投票立会人及び投票事務従事者数	43
(6) 規模別投票区数	43
4 開票（選挙会）に関する調	44
(1) 候補者別得票結果	44
(2) 開票結果	44
(3) 無効投票の内訳	44
(4) 開票進捗状況	45
(5) 選挙長・選挙立会人及び開票事務従事者数	45
5 政治活動に関する調	46
6 選挙公営に関する調	47
(1) ポスター掲示場	47
(2) 個人演説会開催状況	47
(3) 選挙公報	47
(4) 選挙運動用自動車の使用	48
(5) ポスターの作成	48
(6) ビラの作成	48
7 啓発に関する調	49
8 過去の市長選挙執行状況	50
9 選挙公報	52

資 料

1 街頭啓発の様子	54
2 啓発横断幕等設置状況	55
3 広報あしや切り抜き	56

平成31年4月7日執行

兵庫県議会議員選挙

(芦屋市選挙区)

1 候補者に関する調

届出順	候補者の氏名	住 所	生年月日	年齢	党 派	新・現・元	職 業
1	中島 かおり (中島 香織)	芦屋市東芦屋町 18番31-203号	昭和42年 10月23日	51	無所属	新	無職
2	岩岡 りょうすけ (岩岡 良典)	芦屋市西蔵町 4番8-304号	昭和62年 4月29日	31	自由民主党	新	NPO法人 芦屋ま ちづくり倶楽部 代表

2 選挙人名簿に関する調

- (1) 登録基準日 平成31年3月29日 (ただし、年齢については平成31年4月7日)
- (2) 登録日 平成31年3月29日

(3) 投票区別名簿登録者数 (登録日現在)

(単位:人)

投票区	投票所	区域	男	女	計
1	芦屋市立奥池集会所	奥池町, 奥池南町	492	640	1,132
2	芦屋市立朝日ヶ丘幼稚園	朝日ヶ丘町	2,596	3,160	5,756
3	芦屋市立岩園幼稚園	六麓荘町, 岩園町, 東山町	2,350	3,017	5,367
4	山手夢保育園	奥山, 山手町, 東芦屋町	1,601	2,035	3,636
5	芦屋市立西山幼稚園	山芦屋町, 西山町, 三条町	1,758	2,230	3,988
6	芦屋市立翠ヶ丘集会所	翠ヶ丘町, 親王塚町	2,269	2,952	5,221
7	芦屋市立大原集会所	大原町, 船戸町	1,173	1,576	2,749
8	芦屋市立市民会館	松ノ内町, 月若町, 西芦屋町, 三 条南町, 業平町, 前田町, 清水町	2,048	2,825	4,873
9	芦屋市立春日集会所	春日町, 打出町	917	1,205	2,122
10	芦屋市立小槌幼稚園	楠町, 打出小槌町	1,667	2,189	3,856
11	芦屋市立打出保育所	上宮川町, 宮塚町, 若宮町, 宮川町	1,131	1,460	2,591
12	芦屋市立茶屋集会所	茶屋之町, 大榎町, 公光町, 精道町	1,079	1,462	2,541
13	芦屋市立精道こども園	川西町, 津知町, 平田北町	1,140	1,448	2,588
14	芦屋市立精道中学校	南宮町(1~11街区) 大東町(1~11街区)	1,217	1,525	2,742
15	芦屋市立打出集会所	南宮町(12~18街区) 大東町(12~18街区)	1,573	1,810	3,383
16	芦屋市立宮川幼稚園	浜町, 西蔵町	1,680	1,992	3,672
17	芦屋市立竹園集会所	竹園町, 呉川町, 伊勢町	2,299	2,542	4,841
18	芦屋公園テニスコート投票所	浜芦屋町, 松浜町, 平田町	1,606	1,936	3,542
19	芦屋市立浜風小学校	新浜町, 浜風町, 高浜町	2,781	3,424	6,205
20	芦屋市立潮見幼稚園	若葉町, 緑町, 潮見町	2,212	2,685	4,897
21	市営南芦屋浜団地集会所	陽光町, 海洋町, 南浜町, 涼風町	1,919	2,499	4,418
合 計			35,508	44,612	80,120

3 投票に関する調

(1) 投票区別投票結果（期日前投票含む）

投票区	投票所	当日有権者数（人）			投票者数（人）			投票率（%）		
		男	女	計	男	女	計	男	女	計
1	芦屋市立奥池集会所	486	633	1,119	169	230	399	34.77	36.33	35.66
2	芦屋市立朝日ヶ丘幼稚園	2,447	3,084	5,531	816	1,036	1,852	33.35	33.59	33.48
3	芦屋市立岩園幼稚園	2,318	2,992	5,310	738	918	1,656	31.84	30.68	31.19
4	山手夢保育園	1,568	1,994	3,562	561	678	1,239	35.78	34.00	34.78
5	芦屋市立西山幼稚園	1,718	2,189	3,907	638	811	1,449	37.14	37.05	37.09
6	芦屋市立翠ヶ丘集会所	2,208	2,875	5,083	852	1,038	1,890	38.59	36.10	37.18
7	芦屋市立大原集会所	1,147	1,549	2,696	438	560	998	38.19	36.15	37.02
8	芦屋市立市民会館	2,010	2,711	4,721	806	990	1,796	40.10	36.52	38.04
9	芦屋市立春日集会所	901	1,179	2,080	365	469	834	40.51	39.78	40.10
10	芦屋市立小槌幼稚園	1,638	2,148	3,786	664	838	1,502	40.54	39.01	39.67
11	芦屋市立打出保育所	1,111	1,428	2,539	425	544	969	38.25	38.10	38.16
12	芦屋市立茶屋集会所	1,064	1,439	2,503	454	601	1,055	42.67	41.77	42.15
13	芦屋市立精道こども園	1,110	1,419	2,529	454	538	992	40.90	37.91	39.22
14	芦屋市立精道中学校	1,200	1,495	2,695	446	597	1,043	37.17	39.93	38.70
15	芦屋市立打出集会所	1,552	1,792	3,344	597	672	1,269	38.47	37.50	37.95
16	芦屋市立宮川幼稚園	1,644	1,964	3,608	671	765	1,436	40.82	38.95	39.80
17	芦屋市立竹園集会所	2,061	2,496	4,557	830	986	1,816	40.27	39.50	39.85
18	芦屋公園テニスコート投票所	1,562	1,900	3,462	582	707	1,289	37.26	37.21	37.23
19	芦屋市立浜風小学校	2,734	3,377	6,111	1,043	1,284	2,327	38.15	38.02	38.08
20	芦屋市立潮見幼稚園	2,179	2,662	4,841	836	996	1,832	38.37	37.42	37.84
21	市営南芦屋浜団地集会所	1,884	2,473	4,357	620	790	1,410	32.91	31.95	32.36
期日前投票(再掲)		—	—	—	3,198	4,907	8,105	—	—	—
不在者投票(再掲)		—	—	—	97	147	244	—	—	—
合 計		34,542	43,799	78,341	13,005	16,048	29,053	37.65	36.64	37.09

(2) 投票区別・時間別投票状況

投票区	投票所	9時現在投票率(%)			11時現在投票率(%)			13時現在投票率(%)		
		男	女	計	男	女	計	男	女	計
1	芦屋市立奥池集会所	3.09	2.53	2.77	7.61	6.16	6.79	15.02	12.48	13.58
2	芦屋市立朝日ヶ丘幼稚園	2.04	0.97	1.45	6.13	3.57	4.70	10.22	7.46	8.68
3	芦屋市立岩園幼稚園	2.16	1.34	1.69	6.47	4.68	5.46	9.49	7.02	8.10
4	山手夢保育園	1.28	1.00	1.12	5.42	3.77	4.50	10.85	9.04	9.83
5	芦屋市立西山幼稚園	2.91	2.19	2.51	8.21	6.44	7.22	15.14	13.25	14.08
6	芦屋市立翠ヶ丘集会所	2.04	1.39	1.67	8.61	6.26	7.28	12.68	10.09	11.21
7	芦屋市立大原集会所	2.18	0.97	1.48	6.97	3.88	5.19	13.08	9.69	11.13
8	芦屋市立市民会館	1.99	0.74	1.27	6.47	4.06	5.09	13.45	9.96	11.44
9	芦屋市立春日集会所	3.33	2.97	3.13	9.43	9.34	9.38	18.87	16.98	17.80
10	芦屋市立小槌幼稚園	3.05	3.49	3.30	9.16	6.98	7.92	16.79	13.04	14.66
11	芦屋市立打出保育所	1.98	0.56	1.18	7.29	4.90	5.95	12.96	10.22	11.42
12	芦屋市立茶屋集会所	3.01	1.74	2.28	8.93	6.25	7.39	14.57	11.12	12.58
13	芦屋市立精道こども園	2.70	1.41	1.98	9.01	6.34	7.51	14.41	10.92	12.46
14	芦屋市立精道中学校	2.50	2.34	2.41	12.08	9.83	10.83	16.67	16.39	16.51
15	芦屋市立打出集会所	2.90	2.23	2.54	12.89	10.04	11.36	19.97	17.86	18.84
16	芦屋市立宮川幼稚園	4.02	1.93	2.88	12.17	10.18	11.09	20.69	17.31	18.85
17	芦屋市立竹園集会所	2.57	1.00	1.71	8.98	6.61	7.68	16.40	12.90	14.48
18	芦屋公園テニスコート投票所	2.18	0.84	1.44	8.32	6.05	7.08	14.60	12.21	13.29
19	芦屋市立浜風小学校	2.74	1.93	2.29	9.88	6.81	8.18	16.47	13.33	14.73
20	芦屋市立潮見幼稚園	2.20	1.47	1.80	8.63	6.01	7.19	15.60	12.21	13.74
21	市営南芦屋浜団地集会所	2.44	1.82	2.09	8.49	7.68	8.03	13.54	12.54	12.97
合 計		2.48	1.59	1.98	8.55	6.28	7.28	14.59	11.84	13.05

15時現在投票率(%)			17時現在投票率(%)			18時現在投票率(%)			19時現在投票率(%)			投票区
男	女	計	男	女	計	男	女	計	男	女	計	
17.49	14.69	15.91	20.58	17.69	18.95	23.05	19.59	21.09	23.87	20.54	21.98	1
12.26	9.73	10.85	15.12	12.65	13.74	17.16	14.27	15.55	18.59	15.73	17.00	2
12.08	9.02	10.36	14.67	11.36	12.81	17.26	13.37	15.07	18.98	15.04	16.76	3
15.32	12.55	13.77	17.87	15.06	16.30	19.14	16.57	17.70	21.70	18.57	19.95	4
19.22	16.45	17.67	22.42	20.11	21.13	25.04	22.39	23.56	27.66	25.59	26.50	5
18.12	14.26	15.94	21.74	18.09	19.67	24.91	21.22	22.82	25.82	22.26	23.80	6
16.56	13.57	14.84	20.49	16.47	18.18	21.80	18.09	19.67	24.85	20.35	22.26	7
16.93	13.65	15.05	21.41	17.34	19.07	23.90	19.18	21.19	25.40	20.66	22.67	8
24.42	21.22	22.61	28.30	26.32	27.18	29.97	28.01	28.86	33.30	31.83	32.47	9
21.37	17.69	19.28	25.64	20.95	22.98	27.47	24.21	25.62	29.91	24.44	26.81	10
16.20	13.45	14.65	19.62	16.67	17.96	21.51	18.42	19.77	23.58	19.96	21.54	11
18.80	15.64	16.98	22.09	18.76	20.18	25.38	21.20	22.97	27.26	23.63	25.17	12
19.82	15.50	17.40	22.97	19.38	20.96	28.83	24.31	26.29	28.92	24.38	26.37	13
21.25	22.07	21.71	25.83	26.76	26.35	28.33	30.77	29.68	30.83	32.11	31.54	14
23.20	22.32	22.73	27.06	26.23	26.61	29.64	29.58	29.61	31.57	31.25	31.40	15
22.52	20.88	21.62	27.39	24.95	26.06	29.21	26.99	28.00	32.87	30.55	31.61	16
20.96	17.15	18.87	25.38	22.00	23.52	27.70	24.28	25.83	30.08	26.44	28.09	17
18.31	16.74	17.45	21.70	21.16	21.40	24.33	23.68	23.97	25.93	24.47	25.13	18
21.22	17.77	19.32	25.06	22.22	23.49	26.34	23.99	25.05	28.91	26.66	27.66	19
19.96	16.00	17.79	22.63	19.05	20.66	25.75	22.43	23.92	27.17	23.89	25.37	20
16.72	15.37	15.95	19.90	18.60	19.16	22.56	21.23	21.80	24.42	22.64	23.41	21
18.44	15.58	16.84	22.00	19.18	20.42	24.40	21.61	22.84	26.41	23.39	24.72	計

(3) 例外投票

点 字 投 票			代 理 投 票						仮投票
			投 票 所			期 日 前 投 票 所			
投票所	期日前投票	計	心身の故障	その他	計	心身の故障	その他	計	
0	3	3	6	1	7	9	2	11	0

(4) 期日前・不在者投票

① 期日前投票及び不在者投票の事由

該 当 区 分		期 日 前 投 票	不 在 者 投 票
法第48条の2第1項	第 1 号 該 当 (仕 事 等)	3,606	5
	第 2 号 該 当 (や む を 得 な い 用 務 等)	4,262	0
	第 3 号 該 当 (病 気 等)	217	214
	第 5 号 該 当 (区 域 外 居 住)	11	6
	第 6 号 該 当 (天 災 ・ 悪 天 候 等)	9	0
	計	8,105	225
法第49条第2項該当 (郵 便 投 票)		—	17
法第49条第3項該当 (代 理 記 載 郵 便 投 票)		—	2
合 計		8,105	244

② 不在者投票日別投票状況

月 日	不 在 者 投 票				合 計
	市選管	指定施設	滞在地	郵便投票	
3.30	0	0	0	0	0
3.31	0	0	0	0	0
4.1	0	0	0	2	2
4.2	0	26	0	1	27
4.3	0	46	0	7	53
4.4	0	61	0	6	67
4.5	0	33	1	1	35
4.6	0	47	6	0	53
4.7	0	1	4	2	7
計	0	214	11	19	244

(注) 市選管以外の不在者投票は、市選管が送致を受けた期日である。

③ 期日前投票日別投票状況

月 日	市 役 所	ラポルテ本館	合 計
3.30	172	—	172
3.31	198	543	741
4.1	251	391	642
4.2	318	561	879
4.3	461	701	1,162
4.4	417	735	1,152
4.5	526	813	1,339
4.6	716	1,302	2,018
計	3,059	5,046	8,105

(5) 投票管理者・投票立会人及び投票事務従事者数

投 票 管 理 者			投票立会人	投票事務従事者 (職務代理者含む)
投票管理者	職務代理者	計		
21	21	42	42	168

(6) 規模別投票区数

当日有権者数	1000人以下	1001～ 2000人	2001～ 3000人	3001～ 4000人	4001～ 5000人	5001～ 6000人	6001人以上	合 計
箇 所	0	1	6	6	4	3	1	21

4 開票（選挙会）に関する調

(1) 候補者別得票結果

当落の別	候補者氏名	性別	党派	得票数（得票率）
当選	中島 かおり	女	無所属	15,440 (54.68%)
	岩岡 りょうすけ	男	自由民主党	12,795 (45.32%)
定数				1
立候補者数				2
法定得票数				7,058.75
供託物没収点				2,823.5

(2) 開票結果

有効投票数 (A)	無効投票数 (B)	投票総数 (C=A+B)	持ち帰り その他 (D)	投票者総数 (C+D)	無効投票率
28,235	816	29,051	2	29,053	2.81%

開票所：芦屋市立精道小学校体育館

(3) 無効投票の内訳

区分	所定の用紙を用いないもの	候補者でない者又は候補者となることができない者の氏名を記載したもの	二人以上の候補者の氏名を記載したもの	記載したものの被選挙権のない候補者の氏名を記載したもの	候補者の氏名のほか、他事を記載したもの	候補者の氏名を自書しないもの	認し難いもの 候補者の何人を記載したかを確	白紙投票	単に雑事を記載したもの	単に記号、符号を記載したもの	合計
票	0	50	1	0	4	0	3	467	163	128	816

(4) 開票進捗状況

開票開始時刻	開票中間速報				開票終了時刻	所用時間
	区分	第1回 21:05	第2回 21:35	第3回 22:05		
21:00	開票数	0票	0票	16,000票	22:37	1時間 37分
	開票率	0.00%	0.00%	55.08%		

(5) 選挙長・選挙立会人及び開票（選挙会）事務従事者数

選挙長			開票立会人			開票事務従事者
選挙長	職務代理者	計	届出による者	選任による者	計	
1	1	2	2	1	3	68

5 選挙公営に関する調

(1) ポスター掲示場

有権者数 区分	1千人未満			1千人以上 5千人未満		5千人以上		合計
	2 km ² 未満	2 km ² 4 km ²	4 km ² 8 km ²	4 km ² 未満	4 km ² 8 km ²	4 km ² 未満	4 km ² 以上	
投票区数	—	—	—	16	1	4	—	21
設置数	—	—	—	111	4	37	—	152

(2) 個人演説会開催状況（公営施設使用分）

区 分	施設数	開催回数			
		公費負担	候補者負担	合計	
法第161条第1項 第1号の施設	学校・幼稚園	30	—	—	—
	公民館	1	—	—	—
	計	31	—	—	—
法第161条第1項 第2号の施設	公会堂	—	—	—	—
法第161条第1項 第3号の指定施設	地区集会所	12	—	—	—
	その他の施設	2	1	—	1
	計	14	—	—	—
合計	45	1	—	1	—

(3) 選挙公報

配布部数	43,942部
配布日	平成31年4月1日(月)～4日(木)
配布方法	各戸配布

6 啓発に関する調

項 目	内 容	場 所 ・ 期 間 等
1 印刷物による啓発 (1) 選挙通知書 (2) 啓発チラシ (3) 広報あしや	選挙の案内 投票日、投票時間等の周知 投票参加の呼びかけ 同 上	平成31年3月30日から配達開始 選挙通知書に同封し郵送 3月1日号、3月15日号、4月1日号
2 掲示・掲揚による啓発	横断幕・看板による投票日、 投票時間等の周知、投票参 加の呼びかけ	4月10日～4月21日 市役所北館玄関上、市庁舎西側歩道橋、ラ ポルテペDESTリアンデッキ、阪急芦屋川 駅前、芦屋浜ダイエー前
3 街頭啓発	選管委員、明推協委員による ポケットティッシュ等の啓発 資材を配布しながらの啓発活 動	3月30日(土) JR芦屋駅周辺
4 放送等による啓発 (1) 広報車 (2) 芦屋市ホームページ	投票日、投票時間等の周知 投票参加の呼びかけ	4月6日～7日 広報車で市内を巡回 3月30日～4月7日 投票所付近図も掲載

7 他都市の投票結果

区 分	当日有権者数 (人)			投票者数 (人)			投票率 (%)		
	男	女	計	男	女	計	男	女	計
芦屋市	34,542	43,799	78,341	13,005	16,048	29,053	37.65	36.64	37.09
神戸市東灘区	78,615	92,841	171,456	32,340	37,795	70,135	41.14	40.71	40.91
神戸市灘区	48,611	57,959	106,570	19,613	23,481	43,094	40.35	40.51	40.44
神戸市中央区	48,557	57,524	106,081	16,200	19,366	35,566	33.36	33.67	33.53
神戸市兵庫区	42,778	46,183	88,961	16,220	18,828	35,048	37.92	40.77	39.40
神戸市北区	84,776	95,481	180,257	35,487	40,022	75,509	41.86	41.92	41.89
神戸市長田区	37,548	41,892	79,440	13,081	15,815	28,896	34.84	37.75	36.37
神戸市須磨区	61,556	72,784	134,340	26,860	32,055	58,915	43.64	44.04	43.86
神戸市垂水区	84,140	97,961	182,101	34,575	39,719	74,294	41.09	40.55	40.80
神戸市西区	95,208	104,179	199,387	37,474	40,312	77,786	39.36	38.69	39.01
神戸市 計	581,789	666,804	1,248,593	231,850	267,393	499,243	39.85	40.10	39.98
姫路市第1	107,266	119,102	226,368	41,096	46,894	87,990	38.31	39.37	38.87
姫路市第2	100,348	107,219	207,567	35,506	39,711	75,217	35.38	37.04	36.24
姫路市 計	207,614	226,321	433,935	76,602	86,605	163,207	36.90	38.27	37.61
尼崎市	183,408	197,923	381,331	61,283	69,658	130,941	33.41	35.19	34.34
明石市	117,938	129,116	247,054	41,225	44,732	85,957	34.95	34.64	34.79
西宮市	180,781	208,748	389,529	68,428	77,640	146,068	37.85	37.19	37.50
伊丹市	79,238	85,152	164,390	31,293	34,694	65,987	39.49	40.74	40.14
加古川市	105,864	112,183	218,047	36,874	39,098	75,972	34.83	34.85	34.84
たつの市	30,344	33,175	63,519	11,912	13,313	25,225	39.26	40.13	39.71
太子町	13,195	14,200	27,395	4,936	5,461	10,397	37.41	38.46	37.95
たつの市及び揖保郡 計	43,539	47,375	90,914	16,848	18,774	35,622	38.70	39.63	39.18
宝塚市	86,928	103,943	190,871	32,141	36,414	68,555	36.97	35.03	35.92
川西市	61,079	69,951	131,030	25,318	28,729	54,047	41.45	41.07	41.25
猪名川町	12,031	13,405	25,436	5,342	6,063	11,405	44.40	45.23	44.84
川西市及び川辺郡 計	73,110	83,356	156,466	30,660	34,792	65,452	41.94	41.74	41.83
三田市	44,278	48,196	92,474	17,749	18,376	36,125	40.09	38.13	39.07
養父市	9,564	10,502	20,066	5,713	6,385	12,098	59.73	60.80	60.29
朝来市	12,069	13,429	25,498	6,490	7,271	13,761	53.77	54.14	53.97
養父市及び朝来市 計	21,633	23,931	45,564	12,203	13,656	25,859	56.41	57.06	56.75
南あわじ市	19,020	20,680	39,700	8,558	9,799	18,357	44.99	47.38	46.24
神河町	4,598	5,155	9,753	3,176	3,555	6,731	69.07	68.96	69.01
市川町	5,041	5,393	10,434	2,777	3,116	5,893	55.09	57.78	56.48
福崎町	7,345	8,036	15,381	3,662	4,217	7,879	49.86	52.48	51.23
神崎郡 計	16,984	18,584	35,568	9,615	10,888	20,503	56.61	58.59	57.64
香美町	7,151	7,974	15,125	4,649	5,318	9,967	65.01	66.69	65.90
新温泉町	5,844	6,559	12,403	3,391	3,709	7,100	58.03	56.55	57.24
美方郡 計	12,995	14,533	27,528	8,040	9,027	17,067	61.87	62.11	62.00
市 計	1,754,456	1,969,922	3,724,378	668,441	756,155	1,424,596	38.10	38.39	38.25
町 計	55,205	60,722	115,927	27,933	31,439	59,372	50.60	51.78	51.21
県 計	1,809,661	2,030,644	3,840,305	696,374	787,594	1,483,968	38.48	38.79	38.64

8 過去の県議会議員選挙執行状況

【平成 27 年 4 月 12 日】

無 投 票 当 選 人 しではら みや (無)

【平成 23 年 4 月 10 日】

投 票 結 果			開 票 結 果		備 考			
当日有権者数	男	33,826	◎ しではら みや (無)	15,854	有効投票数	24,855		
	女	42,277			無効投票数	1,106		
	計	76,103			投票総数	25,961		
投票者数	男	11,906			ふじもと 俊 (民)	9,001	無効投票率	4.26%
	女	14,057					投票区数	21
	計	25,963						
投票率	男	35.20%						
	女	33.25%						
	計	34.12%						

【平成 19 年 4 月 8 日】

投 票 結 果			開 票 結 果		備 考			
当日有権者数	男	33,945	◎ 山 田 みち子 (無)	14,091	有効投票数	27,315		
	女	41,681			無効投票数	833		
	計	75,626			投票総数	28,148		
投票者数	男	12,681			門 信 雄 (無)	13,224	無効投票率	2.96%
	女	15,467					投票区数	21
	計	28,148						
投票率	男	37.36%						
	女	37.11%						
	計	37.22%						

【平成 15 年 4 月 13 日】

投 票 結 果			開 票 結 果		備 考			
当日有権者数	男	32,262	◎ 門 信 雄 (無)	14,058	有効投票数	25,081		
	女	39,345			無効投票数	820		
	計	71,607			投票総数	25,901		
投票者数	男	11,603			井 戸 まさえ (無)	11,023	無効投票率	3.17%
	女	14,298					投票区数	21
	計	25,901						
投票率	男	35.96%						
	女	36.34%						
	計	36.17%						

【平成 11 年 4 月 11 日】

無 投 票 当 選 人 門 信 雄 (無)

【平成 7 年 6 月 11 日】

投 票 結 果			開 票 結 果			備 考	
当 日 有 権 者 数	男	28,440	◎ 門 信 雄 (無) 22,757	城 純 一 (無) 14,244	有 効 投 票 数	37,001	
	女	34,092			無 効 投 票 数	3,227	
	計	62,532			投 票 総 数	40,228	
投 票 者 数	男	17,532			無 効 投 票 率	8.02%	
	女	22,704			投 票 区 数	20	
	計	40,236					
投 票 率	男	61.65%					
	女	66.60%					
	計	64.34%					

平成31年 4 月21日執行

芦屋市議会議員選挙

1 候補者に関する調

(1) 候補者一覧

(届出順)

届出順	候補者の氏名	住 所	生年月日	年齢	現・新・元	党派	職 業
1	きやま 和也 (帰山 和也)	芦屋市朝日ヶ丘町5番 20-416号	昭和33年 6月10日	60	現	公明党	芦屋市議会議員
2	大塚 のぶお (大塚 展生)	芦屋市東芦屋町18番 31-409号	昭和33年 1月1日	61	新	無所属	フロンティア30政治団体代表
3	福井 としみち (福井 利道)	芦屋市東芦屋町13番 11号	昭和56年 11月1日	37	現	自由民主党	芦屋市議会議員
4	田原 俊彦	芦屋市呉川町6番8- 404号	昭和35年 10月9日	58	現	公明党	芦屋市議会議員
5	たかおか 知子 (孝岡 知子)	芦屋市涼風町17番10 号	昭和48年 11月19日	45	新	無所属	Mokosoft (株) 社長
6	阪田 勝紀	芦屋市涼風町14番7号	昭和38年 5月11日	55	新	無所属	学習塾経営
7	青山 さとる (青山 暁)	芦屋市業平町8番14- 305号	昭和35年 7月24日	58	元	無所属	ディーライブ (株) 顧問
8	あさうみ 洋一郎 (浅海 洋一郎)	芦屋市大東町18番6- 1016号	平成3年 9月26日	27	新	日本維新の会	コスモ技研 (株) 社員
9	こうだ 修一 (江田 修一)	芦屋市高浜町8番1- 124号	昭和56年 6月26日	37	新	無所属	無職
10	光田 よしのり (光田 叔功)	芦屋市東山町1番19- 201号	昭和53年 1月29日	41	新	無所属	行政書士
11	福井 みな子 (福井 美奈子)	芦屋市浜町14番6-303 号	昭和37年 4月1日	57	現	自由民主党	芦屋市議会議員
12	なかしま 健一 (中島 健一)	芦屋市岩園町50番26 号	昭和36年 10月11日	57	現	無所属	芦屋市議会議員
13	とくだ 直彦 (徳田 直彦)	芦屋市大東町18番6- 915号	昭和29年 12月22日	64	現	公明党	芦屋市議会議員
14	中村 亮介	芦屋市西蔵町4番8- 505号	昭和54年 5月6日	39	新	立憲民主党	(有) アトエステート代表取締役社長
15	まつき よしあき (松木 義昭)	芦屋市新浜町2番1- 606号	昭和21年 10月28日	72	現	無所属	芦屋市議会議員
16	米田 哲也	芦屋市陽光町5番3- 210号	昭和42年 1月5日	52	新	自由民主党	ヨネダ園芸代表
17	はせ 基弘 (長谷 基弘)	芦屋市潮見町25番13 号	昭和33年 6月22日	60	現	無所属	芦屋市議会議員
18	田中 ひでまさ (田中 英将)	芦屋市三条南町10番7 号米沢ビル202	昭和48年 8月30日	45	新	無所属	無職
19	原 たつや (原 達哉)	芦屋市打出小槌町3番 17-501号	昭和27年 7月23日	66	新	無所属	達美塾代表
20	山口 みさえ (山口 美佐恵)	芦屋市上宮川町5番5- 704号	昭和38年 1月13日	56	元	新社会党	無職
21	ひろせ 久美子 (廣瀬 久美子)	芦屋市春日町18番5号 201	昭和39年 7月15日	54	現	日本共産党	芦屋市議会議員
22	川上 あさえ (川上 朝栄)	芦屋市南宮町6番12- 101号	昭和48年 12月28日	45	新	自由民主党	産経新聞記者
23	橋本 周三	芦屋市大原町13番10 号	昭和44年 5月15日	49	新	無所属	(株) アリス代表取締役社長
24	大原 ゆうき (大原 裕貴)	芦屋市呉川町5番17号	昭和59年 2月8日	35	現	日本維新の会	芦屋市議会議員
25	前田 しんいち (前田 辰一)	芦屋市大東町11番20- 111号	昭和27年 3月6日	67	現	新社会党	芦屋市議会議員
26	平野 貞雄	芦屋市呉川町5番5- 104号	昭和31年 3月4日	63	現	日本共産党	芦屋市議会議員
27	川島 あゆみ (川島 亜由美)	芦屋市高浜町9番2- 1632号	昭和59年 5月2日	34	新	日本共産党	党専従職員
28	川内 清児	芦屋市大東町13番1- 504号	昭和44年 10月10日	49	新	無所属	(株) ジュピターテレコム社員
29	てらまえ たかふみ (寺前 尊文)	芦屋市若葉町5番2- 631号	昭和46年 7月13日	47	現	無所属	芦屋市議会議員

(2) 党派別候補者数

区分	自由民主党	公明党	日本共産党	日本維新の会	新社会党	立憲民主党	無所属	合計	
候補者数	新	2 (0)	—	1 (1)	1 (0)	—	1 (0)	9 (1)	14 (2)
	現	2 (1)	3 (0)	2 (1)	1 (0)	1 (0)	—	4 (0)	13 (2)
	元	—	—	—	—	1 (1)	—	1 (0)	2 (1)
	計	4 (1)	3 (0)	3 (2)	2 (0)	2 (1)	1 (0)	14 (1)	29 (5)

(注) ()書きは女性の人数で、内書きです。

(3) 年齢別候補者数

区分	25歳以上	30歳以上	35歳以上	40歳以上	45歳以上	50歳以上	55歳以上	60歳以上	65歳以上	70歳以上	合計	最低年齢	最高年齢	平均年齢
	30歳未満	35歳未満	40歳未満	45歳未満	50歳未満	55歳未満	60歳未満	65歳未満	70歳未満					
人数	1	1	4	1	6	2	6	5	2	1	29	27	72	52

(注) 1 年齢は、選挙期日現在

2 平均年齢について、1歳未満は切り上げ

2 選挙人名簿に関する調

(1) 登録基準日 平成31年4月13日 (ただし、年齢については平成31年4月21日)

(2) 登録日 平成31年4月13日

(4) 投票区別名簿登録者数（登録日現在）

(単位：人)

投票区	投票所	区 域	男	女	計
1	芦屋市立奥池集会所	奥池町, 奥池南町	493	640	1,133
2	芦屋市立朝日ヶ丘幼稚園	朝日ヶ丘町	2,586	3,156	5,742
3	芦屋市立岩園幼稚園	六麓荘町, 岩園町, 東山町	2,349	3,022	5,371
4	山手夢保育園	奥山, 山手町, 東芦屋町	1,597	2,034	3,631
5	芦屋市立西山幼稚園	山芦屋町, 西山町, 三条町	1,759	2,232	3,991
6	芦屋市立翠ヶ丘集会所	翠ヶ丘町, 親王塚町	2,270	2,949	5,219
7	芦屋市立大原集会所	大原町, 船戸町	1,173	1,576	2,749
8	芦屋市立市民会館	松ノ内町, 月若町, 西芦屋町, 三 条南町, 業平町, 前田町, 清水町	2,048	2,822	4,870
9	芦屋市立春日集会所	春日町, 打出町	917	1,202	2,119
10	芦屋市立小槌幼稚園	楠町, 打出小槌町	1,661	2,183	3,844
11	芦屋市立打出保育所	上宮川町, 宮塚町, 若宮町, 宮川町	1,130	1,454	2,584
12	芦屋市立茶屋集会所	茶屋之町, 大榎町, 公光町, 精道町	1,079	1,462	2,541
13	芦屋市立精道こども園	川西町, 津知町, 平田北町	1,140	1,448	2,588
14	芦屋市立精道中学校	南宮町(1~11街区) 大東町(1~11街区)	1,221	1,526	2,747
15	芦屋市立打出集会所	南宮町(12~18街区) 大東町(12~18街区)	1,571	1,807	3,378
16	芦屋市立宮川幼稚園	浜町, 西蔵町	1,672	1,992	3,664
17	芦屋市立竹園集会所	竹園町, 呉川町, 伊勢町	2,236	2,535	4,771
18	芦屋公園テニスコート投票所	浜芦屋町, 松浜町, 平田町	1,600	1,935	3,535
19	芦屋市立浜風小学校	新浜町, 浜風町, 高浜町	2,772	3,419	6,191
20	芦屋市立潮見幼稚園	若葉町, 緑町, 潮見町	2,206	2,681	4,887
21	市営南芦屋浜団地集会所	陽光町, 海洋町, 涼風町, 南浜町	1,915	2,503	4,418
合 計			35,395	44,578	79,973

3 投票に関する調

(1) 投票区別投票結果（期日前投票含む）

投票区	投票所	当日有権者数（人）			投票者数（人）			投票率（%）		
		男	女	計	男	女	計	男	女	計
1	芦屋市立奥池集会所	488	633	1,121	229	294	523	46.93	46.45	46.65
2	芦屋市立朝日ヶ丘幼稚園	2,444	3,075	5,519	1,121	1,453	2,574	45.87	47.25	46.64
3	芦屋市立岩園幼稚園	2,314	2,998	5,312	959	1,261	2,220	41.44	42.06	41.79
4	山手夢保育園	1,565	1,992	3,557	667	856	1,523	42.62	42.97	42.82
5	芦屋市立西山幼稚園	1,714	2,190	3,904	781	1,017	1,798	45.57	46.44	46.06
6	芦屋市立翠ヶ丘集会所	2,207	2,876	5,083	1,082	1,422	2,504	49.03	49.44	49.26
7	芦屋市立大原集会所	1,146	1,546	2,692	556	722	1,278	48.52	46.70	47.47
8	芦屋市立市民会館	2,010	2,713	4,723	940	1,165	2,105	46.77	42.94	44.57
9	芦屋市立春日集会所	901	1,175	2,076	452	621	1,073	50.17	52.85	51.69
10	芦屋市立小槌幼稚園	1,632	2,146	3,778	828	1,080	1,908	50.74	50.33	50.50
11	芦屋市立打出保育所	1,111	1,423	2,534	581	790	1,371	52.30	55.52	54.10
12	芦屋市立茶屋集会所	1,062	1,432	2,494	555	739	1,294	52.26	51.61	51.88
13	芦屋市立精道こども園	1,112	1,416	2,528	522	679	1,201	46.94	47.95	47.51
14	芦屋市立精道中学校	1,203	1,497	2,700	596	779	1,375	49.54	52.04	50.93
15	芦屋市立打出集会所	1,541	1,787	3,328	820	1,015	1,835	53.21	56.80	55.14
16	芦屋市立宮川幼稚園	1,641	1,961	3,602	826	987	1,813	50.34	50.33	50.33
17	芦屋市立竹園集会所	2,055	2,489	4,544	1,079	1,337	2,416	52.51	53.72	53.17
18	芦屋公園テニスコート投票所	1,554	1,896	3,450	705	926	1,631	45.37	48.84	47.28
19	芦屋市立浜風小学校	2,732	3,375	6,107	1,369	1,768	3,137	50.11	52.39	51.37
20	芦屋市立潮見幼稚園	2,179	2,657	4,836	1,139	1,359	2,498	52.27	51.15	51.65
21	市営南芦屋浜団地集会所	1,886	2,479	4,365	884	1,150	2,034	46.87	46.39	46.60
期日前投票(再掲)		—	—	—	4,425	7,052	11,477	—	—	—
不在者投票(再掲)		—	—	—	103	147	250	—	—	—
合計		34,497	43,756	78,253	16,691	21,420	38,111	48.38	48.95	48.70

(2) 投票区別・時間別投票状況

投票区	投票所	9時現在投票率(%)			11時現在投票率(%)			13時現在投票率(%)		
		男	女	計	男	女	計	男	女	計
1	芦屋市立奥池集会所	3.28	3.16	3.21	12.50	9.79	10.97	17.01	13.11	14.81
2	芦屋市立朝日ヶ丘幼稚園	2.45	1.63	1.99	8.18	5.20	6.52	14.32	10.41	12.14
3	芦屋市立岩園幼稚園	2.16	1.33	1.69	6.91	4.00	5.27	10.80	7.34	8.85
4	山手夢保育園	1.28	1.00	1.12	4.47	3.01	3.65	9.27	7.28	8.15
5	芦屋市立西山幼稚園	3.21	1.37	2.18	10.21	7.53	8.71	14.88	13.70	14.22
6	芦屋市立翠ヶ丘集会所	2.72	1.74	2.16	10.42	7.65	8.85	16.76	13.56	14.95
7	芦屋市立大原集会所	1.75	0.97	1.30	6.98	4.53	5.57	16.58	11.64	13.74
8	芦屋市立市民会館	2.49	1.11	1.69	6.97	4.05	5.29	14.93	9.95	12.07
9	芦屋市立春日集会所	4.44	3.40	3.85	14.43	11.91	13.01	23.31	20.43	21.68
10	芦屋市立小槌幼稚園	3.68	2.33	2.91	12.25	9.32	10.59	19.61	15.84	17.47
11	芦屋市立打出保育所	2.61	1.12	1.78	11.34	7.03	8.92	17.01	13.91	15.27
12	芦屋市立茶屋集会所	3.77	2.09	2.81	11.30	8.38	9.62	17.89	14.66	16.04
13	芦屋市立精道こども園	3.15	1.41	2.18	11.24	8.83	9.89	18.44	15.54	16.81
14	芦屋市立精道中学校	4.32	3.21	3.70	15.96	13.23	14.44	26.60	23.38	24.81
15	芦屋市立打出集会所	5.19	3.36	4.21	15.57	14.55	15.02	25.96	24.62	25.24
16	芦屋市立宮川幼稚園	4.88	3.57	4.16	15.84	12.75	14.16	25.59	22.44	23.88
17	芦屋市立竹園集会所	2.77	1.29	1.96	12.17	8.92	10.39	21.31	17.88	19.43
18	芦屋公園テニスコート投票所	2.57	1.58	2.03	10.04	9.12	9.54	15.32	15.08	15.19
19	芦屋市立浜風小学校	3.66	2.67	3.11	13.18	10.67	11.79	21.96	18.96	20.30
20	芦屋市立潮見幼稚園	3.17	2.30	2.69	12.44	9.11	10.61	21.16	17.05	18.90
21	市営南芦屋浜団地集会所	4.24	1.82	2.86	12.20	9.68	10.77	19.09	17.95	18.44
合 計		3.17	1.94	2.48	10.95	8.22	9.42	18.25	15.12	16.50

投票区	15時現在投票率(%)			17時現在投票率(%)			18時現在投票率(%)			19時現在投票率(%)		
	男	女	計	男	女	計	男	女	計	男	女	計
1	20.70	16.27	18.20	25.61	20.22	22.57	28.89	22.75	25.42	31.56	26.22	28.55
2	17.59	13.66	15.40	20.87	16.59	18.48	23.32	19.51	21.20	25.37	21.79	23.37
3	15.13	11.34	12.99	17.72	14.01	15.63	21.18	17.34	19.01	22.47	18.35	20.14
4	13.74	11.55	12.51	16.93	15.31	16.02	19.81	17.57	18.55	22.36	20.08	21.09
5	20.42	19.18	19.72	25.67	24.20	24.85	29.75	28.31	28.94	32.96	31.96	32.40
6	22.20	19.12	20.46	26.28	23.64	24.79	30.36	27.82	28.92	33.53	29.90	31.48
7	19.20	13.58	15.97	23.56	18.11	20.43	26.18	21.35	23.40	27.92	23.29	25.26
8	19.90	13.27	16.09	24.38	17.69	20.54	26.37	19.54	22.44	28.86	21.75	24.77
9	29.97	28.09	28.90	31.63	31.49	31.55	36.63	37.45	37.09	39.40	40.00	39.74
10	24.51	20.97	22.50	29.41	25.63	27.26	34.31	29.82	31.76	38.30	33.32	35.47
11	20.61	17.92	19.10	24.57	22.28	23.28	27.00	24.81	25.77	29.61	27.62	28.49
12	24.48	19.55	21.65	28.25	23.04	25.26	31.07	26.54	28.47	34.84	30.03	32.08
13	22.93	20.48	21.56	28.33	26.48	27.29	30.58	28.25	29.27	33.72	31.43	32.44
14	30.09	27.92	28.89	34.08	32.73	33.33	39.07	38.08	38.52	40.98	40.55	40.74
15	32.45	30.22	31.25	35.69	36.37	36.06	39.58	41.41	40.56	43.48	44.77	44.17
16	31.08	27.54	29.15	34.73	31.11	32.76	38.39	33.15	35.54	42.05	38.76	40.26
17	26.67	23.46	24.91	31.39	28.65	29.89	34.70	32.14	33.30	38.44	35.88	37.04
18	20.14	21.20	20.72	24.00	26.21	25.22	28.38	27.80	28.06	31.34	32.23	31.83
19	24.89	22.81	23.74	30.75	28.44	29.47	34.41	31.41	32.75	35.87	34.96	35.37
20	26.02	20.96	23.24	30.89	25.82	28.10	33.91	28.68	31.04	37.22	32.18	34.45
21	22.80	21.18	21.88	28.37	25.82	26.92	29.69	27.83	28.64	32.34	29.85	30.93
計	22.84	19.60	21.03	27.07	24.04	25.38	30.39	27.21	28.61	33.14	30.16	31.47

(3) 例外投票

点 字 投 票			代 理 投 票						仮投票
			投 票 所			期 日 前 投 票 所			
投票所	期日前投票	計	心身の故障	その他	計	心身の故障	その他	計	
0	2	2	16	1	17	21	9	30	0

(4) 期日前・不在者投票

① 期日前投票及び不在者投票の事由

該 当 区 分		期 日 前 投 票	不 在 者 投 票
法第48条の2第1項	第 1 号 該 当 (仕 事 等)	5,153	14
	第 2 号 該 当 (や む を 得 な い 用 務 等)	5,863	4
	第 3 号 該 当 (病 気 等)	446	204
	第 5 号 該 当 (区 域 外 居 住)	7	0
	第 6 号 該 当 (天 災 ・ 悪 天 候 等)	8	0
	計	11,477	222
法第49条第2項該当 (郵 便 投 票)		—	26
法第49条第3項該当 (代 理 記 載 郵 便 投 票)		—	2
合 計		11,477	250

② 不在者投票日別投票状況

月 日	不 在 者 投 票				合 計
	市選管	指定施設	滞在地	郵便投票	
4.15	0	0	0	0	0
4.16	0	36	0	3	39
4.17	0	2	1	6	9
4.18	0	94	5	10	109
4.19	0	49	5	5	59
4.20	0	13	4	4	21
4.21	0	9	4	0	13
計	0	203	19	28	250

(注) 市選管以外の不在者投票は、市選管が送致を受けた期日である。

③ 期日前投票日別投票状況

月 日	市 役 所	ラポルテ本館	合 計
4. 15	450	630	1,080
4. 16	541	831	1,372
4. 17	642	1,059	1,701
4. 18	735	1,026	1,761
4. 19	860	1,404	2,264
4. 20	1,106	2,193	3,299
計	4,334	7,143	11,477

(5) 投票管理者・投票立会人及び投票事務従事者数

投 票 管 理 者			投票立会人	投票事務従事者 (職務代理者含む)
投票管理者	職務代理者	計		
21	21	42	42	190

(6) 規模別投票区数

当日有権者数	1000人以下	1001～ 2000人	2001～ 3000人	3001～ 4000人	4001～ 5000人	5001～ 6000人	6001人以上	合 計
箇 所	0	1	6	6	4	3	1	21

4 開票(選挙会)に関する調

(1) 候補者別得票結果

得票順	結果	候補者氏名	所属党派	得票数	得票率
1	当選	大原 ゆうき	日本維新の会	3,068	8.20%
2	当選	福井 みな子	自由民主党	2,323.134	6.21%
3	当選	福井 としみち	自由民主党	2,170.864	5.80%
4	当選	なかしま 健一	無所属	1,795	4.80%
5	当選	はせ 基弘	無所属	1,748	4.67%
6	当選	たかおか 知子	無所属	1,724	4.61%
7	当選	きやま 和也	公明党	1,633	4.37%
8	当選	中村 亮介	立憲民主党	1,539	4.12%
9	当選	田原 俊彦	公明党	1,507	4.03%
10	当選	川上 あさえ	自由民主党	1,492	3.99%
11	当選	まつき よしあき	無所属	1,454	3.89%
12	当選	とくだ 直彦	公明党	1,436	3.84%
13	当選	川島 あゆみ	日本共産党	1,362	3.64%
14	当選	米田 哲也	自由民主党	1,327	3.55%
15	当選	山口 みさえ	新社会党	1,323	3.54%
16	当選	ひろせ 久美子	日本共産党	1,286	3.44%
17	当選	青山 さとる	無所属	1,258	3.36%
18	当選	大塚 のぶお	無所属	1,194	3.19%
19	当選	てらまえ たかふみ	無所属	1,161	3.10%
20	当選	あさうみ 洋一郎	日本維新の会	1,157	3.09%
21	当選	平野 貞雄	日本共産党	1,061	2.84%
22		前田 しんいち	新社会党	1,053	2.82%
23		橋本 周三	無所属	1,030	2.75%
24		田中 ひでまさ	無所属	875	2.34%
25		阪田 勝紀	無所属	748	2.00%
26		原 たつや	無所属	318	0.85%
27		光田 よしのり	無所属	241	0.64%
28		川内 清児	無所属	74	0.20%
29		こうだ 修一	無所属	39	0.10%

有効得票数	37,397
-------	--------

定数	21
立候補者数	29
法定得票数	445.202
供託物没収点	178.08

(2) 開票結果

有効投票数 (A)	無効投票数 (B)	投票総数 (C=A+B)	持ち帰り その他 (D)	投票者総数 (C+D)	無効投票率
37,397	713	38,110	1	38,111	1.87%

開票所：芦屋市立精道小学校体育館

(3) 無効投票の内訳

区分	所定の用紙を用いないもの	載したものができない者の氏名を記 候補者でない者又は候補者とな り	二人以上の候補者の氏名を記載 したもの	記載したもの 被選挙権のない候補者の氏名を 記載したもの	候補者の氏名のほか、他事を記 載したもの	候補者の氏名を自書しないもの	認し難いもの 候補者の何人を記載したかを確 認し難いもの	白紙投票	単に雑事を記載したもの	単に記号、符号を記載したもの	合計
票	0	103	0	0	2	0	15	401	84	108	713

(4) 開票進捗状況

開票開始時刻	開票中間速報						開票終了時刻	所用時間
	区分	第1回 21:45	第2回 22:15	第3回 22:45	第4回 23:15	第5回 23:45		
21:00	開票数	0票	0票	13,300票	29,300票	35,800票	1:10	4時間 10分
	開票率	0.00%	0.00%	34.90%	76.88%	93.94%		

(5) 選挙長・選挙立会人及び開票(選挙会)事務従事者数

選挙長			選挙立会人			開票事務 従事者
選挙長	職務代理者	計	届出による者	選任による者	計	
1	1	2	9	0	9	78

(6) 党派別当選結果

区分	自由民主党	公明党	日本共産党	新社会党	日本維新の会	立憲民主党	無所属	合計	
当選人数	新	2 (0)	—	1 (1)	—	1 (0)	1 (0)	2 (1)	7 (2)
	現	2 (1)	3 (0)	2 (1)	—	1 (0)	—	4 (0)	12 (2)
	元	—	—	—	1 (1)	—	—	1 (0)	2 (1)
	計	4 (1)	3 (0)	3 (2)	1 (1)	2 (0)	1 (0)	7 (1)	21 (5)
得票数	7,313	4,576	3,709	2,376	4,225	1,539	13,659	37,397	
得票率	19.56%	12.24%	9.92%	6.35%	11.30%	4.12%	36.52%	100.00%	

(注) ()は女性の数(再掲)

(7) 年齢別当選人数

区分	25歳以上	30歳以上	35歳以上	40歳以上	45歳以上	50歳以上	55歳以上	60歳以上	65歳以上	70歳以上	合計	最低年齢	最高年齢	平均年齢
	30歳未満	35歳未満	40歳未満	45歳未満	50歳未満	55歳未満	60歳未満	65歳未満	70歳未満					
人数	1	1	0	3	3	2	5	5	0	1	21	27	72	52

(注) 1 年齢は、選挙期日現在

2 平均年齢について、1歳未満は切り上げ

5 選挙公営に関する調

(1) ポスター掲示場

有権者数 区分	1千人未満			1千人以上 5千人未満		5千人以上		合計
	2 km ² 未満	2 km ² 4 km ²	4 km ² 8 km ²	4 km ² 未満	4 km ² 8 km ²	4 km ² 未満	4 km ² 以上	
投票区数	—	—	—	16	1	4	—	21
設置数	—	—	—	111	4	37	—	152

(2) 個人演説会開催状況（公営施設使用分）

区 分	施設数	開催回数			
		公費負担	候補者負担	合計	
法第161条第1項 第1号の施設	学校・幼稚園	30	—	—	—
	公民館	1	—	—	—
	計	31	—	—	—
法第161条第1項 第2号の施設	公会堂	—	—	—	—
法第161条第1項 第3号の指定施設	地区集会所	12	—	—	—
	その他の施設	2	—	—	—
	計	14	—	—	—
合計		45	—	—	—

(3) 選挙公報

配布部数	43,972部
配布日	平成31年4月15日(月)～18日(木)
配布方法	各戸配布

(4) 選挙運動用自動車の使用

区 分	一般旅客自動車運送契約	自動車の借入	燃料供給	運転者の雇用	合 計
契約した候補者数	—	21人	14人	19人	—
延使用(従事)日数	—	147日	—	128日	—
契約金額の総額	—	1,694,544円	159,990円	1,679,700円	3,534,234円
限度額の総額	—	2,322,600円	740,880円	1,662,500円	4,725,980円
請求額の総計	—	1,694,544円	159,990円	1,562,700円	3,417,234円

備考 供託物を没収されなかった者についてのみ記載

(5) ポスターの作成

契約した候補者数	契約金額の総額	限度額の総額	請求額の総計	平均単価
27人	9,303,958円	10,539,072円	8,441,016円	2,051.56円

備考 1 供託物を没収されなかった者についてのみ記載

2 「平均単価」は、次の算式による。

$$\text{算式} = \frac{\text{契約金額の総額}}{\text{契約届に記載された作成枚数の合計}} \quad (\text{少数第三位四捨五入})$$

(6) ビラの作成

契約した候補者数	契約金額の総額	限度額の総額	請求額の総計	平均単価
26人	1,182,595円	811,080円	808,520円	10.90円

備考 1 供託物を没収されなかった者についてのみ記載

2 「平均単価」は、次の算式による。

$$\text{算式} = \frac{\text{契約金額の総額}}{\text{契約届に記載された作成枚数の合計}} \quad (\text{少数第三位四捨五入})$$

(7) 不在者投票施設投票経費

件数	単価	金額
201件	753円	151,353円

6 啓発に関する調

項 目	内 容	場 所 ・ 期 間 等
1 印刷物による啓発 (1) 選挙通知書 (2) 啓発チラシ (3) 広報あしや	選挙の案内 投票日、投票時間等の周知 投票参加の呼びかけ 同 上	平成31年4月14日から配達開始 選挙通知書に同封し郵送 3月1日号、3月15日号、 4月1日号、4月15日号
2 掲示・掲揚による啓発	横断幕・看板による投票日、 投票時間等の周知、投票参 加の呼びかけ	4月10日～4月21日 市役所北館玄関上、市庁舎西側歩道橋、ラ ポルテペデストリアンデッキ、阪急芦屋川 駅前、芦屋浜ダイエー前
3 街頭啓発	選管委員、明推協委員による ポケットティッシュ等の啓発 資材を配布しながらの啓発活 動	3月30日(土) JR芦屋駅周辺
4 放送等による啓発 (1) コンビニレジ画面 (2) 広報車 (3) 芦屋市ホームページ	投票日、投票時間等の周知 投票参加の呼びかけ	4月14日～4月21日 市内のローソン及びファミリーマート全 店のレジ画面にて投票日等の啓発を実施 4月20日～4月21日 広報車で市内を巡回 4月14日～4月21日 投票所付近図も掲載

7 過去の市議会議員選挙執行状況

【平成 27 年 4 月 26 日】

投票結果	区分	当日有権者数		投票者数		投票率		
		男	33,955		17,939		52.83%	
	女	43,009		23,143		53.81%		
	計	76,964		41,082		53.38%		
開票結果	◎大原裕貴(維)	2,793		◎森 静(共)	1,567		山口美佐恵(継)	995
	◎伊藤 舞(無)	2,478		◎徳田直彦(公)	1,478		大久保文雄(無)	920
	◎畑中俊彦(自)	2,430		◎平野貞雄(共)	1,304		青山 暁(無)	915
	◎寺前尊文(維)	1,945		◎重村啓二郎(自)	1,274		中村亮介(無)	837
	◎松木義昭(無)	1,723		◎廣瀬久美子(共)	1,235		徳重光彦(無)	764
	◎山田美智子(無)	1,632		◎長野良三(自)	1,178		灘井義弘(無)	703
	◎田原俊彦(公)	1,620		◎前田辰一(継)	1,118		一色俊哉(自)	689
	◎中島健一(無)	1,618.506		◎福井利道(無)	1,086.522		若林敬子(無)	661
	◎中島香織(無)	1,612.493		◎長谷基弘(無)	1,080		馬部欣也(無)	195
	◎岩岡良典(自)	1,590		◎福井美奈子(無)	1,054.277		西村直樹(無)	154
	◎帰山和也(公)	1,570					小南賢祐(無)	115
備考	有効投票数	無効投票数		投票総数		無効投票率	投票区数	
	40,335	743		41,078		1.81%	21	

【平成 23 年 4 月 24 日】

投票結果	区分	当日有権者数		投票者数		投票率		
		男	33,771		16,173		47.89%	
	女	42,109		20,622		48.97%		
	計	75,880		36,795		48.49%		
開票結果	◎伊藤 舞(無)	2,535		◎帰山和也(公)	1,465		大久保文雄(無)	914
	◎徳重光彦(み)	2,284		◎山村悦三(自)	1,422		中村修一(無)	836
	◎畑中俊彦(無)	1,915		◎都筑省三(無)	1,268		灘井義弘(無)	790
	◎田原俊彦(公)	1,723.029		◎重村啓二郎(無)	1,178		小南賢祐(無)	440
	◎松木義昭(無)	1,667		◎森 静(共)	1,158		田原潮二(無)	375.970
	◎中島健一(無)	1,631.109		◎山口美佐恵(継)	1,131		井田次郎(無)	265
	◎長谷基弘(無)	1,630		◎木野下 章(共)	1,127		草川友孝(無)	61
	◎中島香織(無)	1,591.890		◎福井みな子(無)	1,107			
	◎徳田直彦(公)	1,577		◎寺前尊文(無)	1,014			
	◎平野貞雄(共)	1,512		◎前田辰一(継)	932			
	◎長野良三(自)	1,502		◎青山 暁(無)	915			
備考	有効投票数	無効投票数		投票総数		無効投票率	投票区数	
	35,967	827		36,794		2.25%	21	

【平成 19 年 4 月 22 日】

投票結果	区分	当日有権者数		投票者数		投票率			
	男		33,465		16,794		50.18%		
	女		41,353		21,477		51.94%		
	計		74,818		38,271		51.15%		
開票結果	◎寺前 尊文(無)	2,434	◎木野下 章(共)	1,382	平野 貞雄(共)	1,064			
	◎田原 俊彦(公)	2,030.062	◎山村 悦三(自)	1,372	三上 健二郎(無)	992			
	◎森 静(共)	1,917	◎都筑 省三(無)	1,338	青山 暁(無)	983			
	◎中島 健一(無)	1,798.675	◎助野 勇(無)	1,210	灘井 義弘(無)	895			
	◎帰山 和也(公)	1,728	◎大久保 文雄(無)	1,183	沼田 斗児(無)	693			
	◎松木 義昭(無)	1,585	◎重村 啓二郎(無)	1,132	田原 潮二(無)	395.937			
	◎長野 良三(自)	1,545	◎中島 香織(無)	1,128.324	菊池 泰平(無)	261			
	◎徳田 直彦(公)	1,538	◎前田 辰一(継)	1,116	中川 明(無)	219			
	◎長谷 基弘(無)	1,492	◎畑中 俊彦(無)	1,106					
	◎幣原 都(無)	1,432	◎中村 修一(無)	1,093					
	◎伊藤 舞(無)	1,403	◎山口 美佐恵(継)	1,089					
	備考	有効投票数		無効投票数		投票総数		無効投票率	投票区数
			37,555		716		38,271		1.87%

【平成 15 年 4 月 27 日】

投票結果	区分	当日有権者数		投票者数		投票率			
	男		32,154		16,886		52.52%		
	女		39,235		21,921		55.87%		
	計		71,389		38,807		54.36%		
開票結果	◎幣原 都(無)	1,902	◎小川 芳一(無)	1,219	◎大久保 文雄(無)	953			
	◎山田 美智子(無)	1,867	◎都筑 省三(無)	1,210	◎灘井 義弘(無)	918			
	◎帰山 和也(公)	1,837	◎山村 悦三(自)	1,204	西山 忠義(無)	876			
	◎田原 俊彦(公)	1,836.407	◎伊藤 俱子(無)	1,148	中村 修一(無)	870			
	◎徳田 直彦(公)	1,555	◎山口 美佐恵(継)	1,145	池内 ひとみ(無)	859			
	◎田中 恵美子(共)	1,525	◎長野 良三(自)	1,105	長谷 基弘(無)	728			
	◎中島 健一(無)	1,525	◎来田 守(無)	1,097	田原 潮二(無)	659.227			
	◎松木 義昭(無)	1,504	◎前田 辰一(継)	1,074	小野 敏男(無)	628			
	◎青木 央(自)	1,418	◎重村 啓二郎(無)	1,071	藤井 多嘉子(無)	552			
	◎平野 貞雄(共)	1,363	◎畑中 俊彦(無)	1,045.364	田川 喜久子(無)	448			
	◎木野下 章(共)	1,354	◎寺前 尊文(無)	970	尾崎 政和(無)	421			
	備考	有効投票数		無効投票数		投票総数		無効投票率	投票区数
			37,887		917		38,804		2.36%

【平成 11 年 4 月 25 日】

投票結果	区分	当日有権者数	投票者数	投票率		
	男	29,381	16,692	56.81%		
	女	35,530	21,730	61.16%		
	計	64,911	38,422	59.19%		
開票結果	◎山中 健(無)	1,770	◎長谷基弘(無)	1,045	◎灘井義弘(無)	737
	◎畑中俊彦(無)	1,756	◎都筑省三(無)	1,010	◎伊藤俱子(無)	734
	◎竹内安幸(公)	1,586	◎来田 守(無)	1,006	長野良三(無)	715
	◎大塚美代子(公)	1,551	◎重村啓二郎(無)	964	田中 隆(無)	704.128
	◎山田隆博(無)	1,416.727	◎中島健一(共)	961	木野下 章(共)	673
	◎松木義昭(無)	1,388	◎山村悦三(自)	947	大久保文雄(無)	658
	◎青木 央(自)	1,307	◎中村修一(無)	945	杉本英人(無)	657
	◎田中恵美子(共)	1,280.871	◎前田辰一(継)	900	小林洋一郎(無)	567
	◎山田美智子(無)	1,280.272	◎鈴木正三(自)	893.969	鈴木昭彦(無)	545.030
	◎徳田直彦(公)	1,238	◎平野貞雄(共)	866	芦名祐次(無)	503
	◎山口 寛(共)	1,185.213	◎山口美佐恵(継)	860.786	有巢有美(無)	478
	◎小川芳一(無)	1,125	◎西山忠義(無)	786	小野敏男(無)	400
	◎室井 明(無)	1,108	◎池内ひとみ(無)	760	濱田直麻(無)	76
	備考	有効投票数	無効投票数	投票総数	無効投票率	投票区数
37,384		1,038	38,422	2.70%	21	

【平成 7 年 6 月 11 日】

投票結果	区分	当日有権者数	投票者数	投票率		
	男	28,439	17,568	61.77%		
	女	34,083	22,720	66.66%		
	計	62,522	40,288	64.44%		
開票結果	◎畑中俊彦(無)	1,826	◎岡村昭三(無)	1,043	後藤宜久(自)	751
	◎山中 健(自)	1,708	◎重村啓二郎(無)	1,042	長野良三(自)	744
	◎長谷基弘(無)	1,621	◎西山忠義(無)	990	中島健一(共)	724
	◎松木義昭(無)	1,556	◎鈴木正三(自)	963.831	有澤淳修(共)	699
	◎竹内安幸(公)	1,535	◎伊藤俱子(無)	953	山村信子(自)	678.504
	◎田中恵美子(共)	1,486	◎平野貞雄(共)	939	鈴木昭彦(無)	673.168
	◎青木 央(自)	1,432	◎前田辰一(諸)	911	塩倉邦伸(無)	654
	◎小川芳一(無)	1,312	◎来田 守(無)	901	栗井 章(無)	508
	◎徳田直彦(公)	1,289	◎笹木孝雄(無)	861	浅川好雄(無)	451
	◎山口 寛(共)	1,258	◎灘井義弘(無)	851	小林洋一郎(無)	435
	◎河上せつ子(公)	1,247	◎岩崎憲市(諸)	849	早戸正和(自)	299
	◎都筑省三(無)	1,186	◎大久保文雄(無)	791	有巢富雄(無)	283
	◎室井 明(無)	1,118	◎山村悦三(無)	778.495		
	◎中村修一(社)	1,046	◎土屋 仁(無)	760		
備考	有効投票数	無効投票数	投票総数	無効投票率	投票区数	
	39,153	1,132	40,285	2.81%	20	

平成31年4月21日執行
芦屋市議会議員選挙公報

平成31年4月21日執行



自民党 芦屋市議会議員 橋本 麻生 45才

【教育とスポーツで芦屋力を高める】

- 推薦人**
花本 義典
新 芦屋市体育協会会長
西田 俊
芦屋市サッカー協会会長
藤村 二郎
芦屋市市民会館
東浦 浩也
三浦町自治会
藤井 隆男
芦屋市女子総合高等学校
大山 孝幸
芦屋市役所福祉課長
野村 孝典
芦屋市商工会議所
佐野 祥子
朝陽館 大宮高等学校
平野 真哉
関西地区代表(芦屋市) 副代表
宮地 竜亮
弁護士
- 教育**
①スポーツで元気を高め、総合地域スポーツクラブによる学校体育、運動会の充実、スポーツ観戦、施設の整備、トップアスリートの輩出、健康寿命の延長等を目的とする。
②学校施設 / 特選コースの設置など特色ある教育で、私学にも負けない魅力のある公立学校づくりを目指す。
③地域活動の充実 / あるいはキッズクエアを拡充し、高学年の児童にも門戸を各分、各分野の市民にも開放して、様々な個性を発見する機会を創出する。
- 緑化・文化**
①緑豊かな環境を創出、市民、訪客の憩いの場の緑化、機能を充実させる。
②国際都市芦屋 / 音楽、美術、芸術など、本郷の文化の発信を認め、育て、発信する。
- いたわり**
①高齢者に優しい街づくり / 高齢者利用を妨げずとも人足でできる施設、施設の利用を目指す。
②動物に優しい街づくり / 愛護の機会の提供、遺棄防止、保護できる環境づくりを目指す。
- 行政改革**
①人財、財源を確保し、市民の生活に直結するサービス、市民生活の向上を目的とする。
②市民生活の向上 / 市民生活の向上を目的とする。
③市民生活の向上 / 市民生活の向上を目的とする。
- 1971年4月30日 芦屋生まれ ●芦屋市議会議員補選、芦屋市議会議員(2期)、芦屋市議会議員(3期)、芦屋市議会議員(4期) ●芦屋市議会議員(5期) ●芦屋市議会議員(6期) ●芦屋市議会議員(7期) ●芦屋市議会議員(8期) ●芦屋市議会議員(9期) ●芦屋市議会議員(10期) ●芦屋市議会議員(11期) ●芦屋市議会議員(12期) ●芦屋市議会議員(13期) ●芦屋市議会議員(14期) ●芦屋市議会議員(15期) ●芦屋市議会議員(16期) ●芦屋市議会議員(17期) ●芦屋市議会議員(18期) ●芦屋市議会議員(19期) ●芦屋市議会議員(20期) ●芦屋市議会議員(21期) ●芦屋市議会議員(22期) ●芦屋市議会議員(23期) ●芦屋市議会議員(24期) ●芦屋市議会議員(25期) ●芦屋市議会議員(26期) ●芦屋市議会議員(27期) ●芦屋市議会議員(28期) ●芦屋市議会議員(29期) ●芦屋市議会議員(30期) ●芦屋市議会議員(31期) ●芦屋市議会議員(32期) ●芦屋市議会議員(33期) ●芦屋市議会議員(34期) ●芦屋市議会議員(35期) ●芦屋市議会議員(36期) ●芦屋市議会議員(37期) ●芦屋市議会議員(38期) ●芦屋市議会議員(39期) ●芦屋市議会議員(40期) ●芦屋市議会議員(41期) ●芦屋市議会議員(42期) ●芦屋市議会議員(43期) ●芦屋市議会議員(44期) ●芦屋市議会議員(45期) ●芦屋市議会議員(46期) ●芦屋市議会議員(47期) ●芦屋市議会議員(48期) ●芦屋市議会議員(49期) ●芦屋市議会議員(50期) ●芦屋市議会議員(51期) ●芦屋市議会議員(52期) ●芦屋市議会議員(53期) ●芦屋市議会議員(54期) ●芦屋市議会議員(55期) ●芦屋市議会議員(56期) ●芦屋市議会議員(57期) ●芦屋市議会議員(58期) ●芦屋市議会議員(59期) ●芦屋市議会議員(60期) ●芦屋市議会議員(61期) ●芦屋市議会議員(62期) ●芦屋市議会議員(63期) ●芦屋市議会議員(64期) ●芦屋市議会議員(65期) ●芦屋市議会議員(66期) ●芦屋市議会議員(67期) ●芦屋市議会議員(68期) ●芦屋市議会議員(69期) ●芦屋市議会議員(70期) ●芦屋市議会議員(71期) ●芦屋市議会議員(72期) ●芦屋市議会議員(73期) ●芦屋市議会議員(74期) ●芦屋市議会議員(75期) ●芦屋市議会議員(76期) ●芦屋市議会議員(77期) ●芦屋市議会議員(78期) ●芦屋市議会議員(79期) ●芦屋市議会議員(80期) ●芦屋市議会議員(81期) ●芦屋市議会議員(82期) ●芦屋市議会議員(83期) ●芦屋市議会議員(84期) ●芦屋市議会議員(85期) ●芦屋市議会議員(86期) ●芦屋市議会議員(87期) ●芦屋市議会議員(88期) ●芦屋市議会議員(89期) ●芦屋市議会議員(90期) ●芦屋市議会議員(91期) ●芦屋市議会議員(92期) ●芦屋市議会議員(93期) ●芦屋市議会議員(94期) ●芦屋市議会議員(95期) ●芦屋市議会議員(96期) ●芦屋市議会議員(97期) ●芦屋市議会議員(98期) ●芦屋市議会議員(99期) ●芦屋市議会議員(100期)

はせ基弘のプロフィール
昭和33年6月22日 芦屋市長瀬町で誕生。
以来一歩一歩の人を生きていく。
芦屋が好きだから次の世代にその街を残したい！
「芦屋」を世界トップレベルの住みやすい自然豊かな福祉と教育の街に！
「芦屋」ブランドはすでに日本中に知られていますが、その実態はどうでしょうか？ 現状の行政サービスは、市民に満足できるサービス(メリット)を提供できているのでしょうか？
最近の芦屋市は市役所主導になってきた感じがしませんか？
市民参加を義務化している条例を完全に無視し、政策決定から市民に同意を求めない。
みんなで作り出す「芦屋」を市に託してあげたい！

平成15年7月
【突発性骨髄腫死】のため
車椅子を使うようになったが
両足以外はパワー一筋！

●「芦屋」を世界トップレベルの住みやすい自然豊かな福祉と教育の街に！
●「芦屋」ブランドはすでに日本中に知られていますが、その実態はどうでしょうか？ 現状の行政サービスは、市民に満足できるサービス(メリット)を提供できているのでしょうか？
●最近の芦屋市は市役所主導になってきた感じがしませんか？
●市民参加を義務化している条例を完全に無視し、政策決定から市民に同意を求めない。
●みんなで作り出す「芦屋」を市に託してあげたい！

●「芦屋」を世界トップレベルの住みやすい自然豊かな福祉と教育の街に！
●「芦屋」ブランドはすでに日本中に知られていますが、その実態はどうでしょうか？ 現状の行政サービスは、市民に満足できるサービス(メリット)を提供できているのでしょうか？
●最近の芦屋市は市役所主導になってきた感じがしませんか？
●市民参加を義務化している条例を完全に無視し、政策決定から市民に同意を求めない。
●みんなで作り出す「芦屋」を市に託してあげたい！

元朝日放送アナウンサー
芦屋の課題解決はガッツマン大塚におまかせください！

プロフィール
●芦屋在住30年(岡山県出身)
●職歴で大塚建設、青山学院大学
●文学部フランス文学科卒(61歳)

取り組み
●芦屋に夢を！ 芦屋に夢を！ 芦屋に夢を！
●芦屋のまちづくりを推進する。
●芦屋のまちづくりを推進する。
●芦屋のまちづくりを推進する。

無所属 大塚のぶお
おおつか

思いやりと行動力で勝負!!
37あたりまえの事をあたりまえに

防犯 地域 教育
●芦屋のまちづくりを推進する。
●芦屋のまちづくりを推進する。
●芦屋のまちづくりを推進する。

福井としみち
自由民主党公認(現1期)

激戦です
大切な一票は
お願ひします!!

自民党推薦 新人 阪田勝紀
推薦人: 衆議院議員 やまだ賢司

**芦屋市の防災・環境・教育・福祉を
まもる。変える。**
●芦屋のまちづくりを推進する。
●芦屋のまちづくりを推進する。
●芦屋のまちづくりを推進する。

市民第一・現場主義
つくる 育てる

守る
●福祉・保健・介護・医療の連携で命を守る
●消費増税・年金引下げに反対！ 暮らしを守る
●憲法を活かし平和を守る

育てる
●自然豊かな緑の街並み住環境整備
●妊娠・出産・育児支援の連携で育む命
●子ども医療費所得制限撤廃と助成枠拡大

市会 新社会党 前田しんいち
社民党 緑の党推せん

市民と共に守る！変える！活かす!!
●消費増税にキッパリ反対!
●国民健康保険、介護保険の負担軽減
●保育所増設・幼稚園3年保育実施
●特養ホーム増設●学童保育は市の責任で
●子ども医療費無料制の所得制限廃止
●議会基本条例を生かし、市民に開かれた市民の声が届き生きる市議会へ改革を推進
●安倍政権による憲法改悪反対!
●平和行政の推進、25条をはじめとする人権保障、自治基本条例の制定など憲法を平和と人権、自治に活かす

平野真雄
ひろのさたお

日本共産党

**芦屋が
だいすき。
だから
変えない。
変えないための
大改革**

青山ささる
あおやま

無所属行動派
芦屋市議会議員補選 34歳 芦屋市議会議員 37歳

芦屋市議会議員選挙公報

発行者
芦屋市選挙
管理委員会

(この選挙公報は候補者から提出された原稿を写真にとってそのまま印刷したものです。)

芦屋市議会議員選挙公報

発行者
芦屋市選挙管理委員会



自由民主党公認
米田 哲也
よねだ てつや

●防災 大規模災害に備えた街づくりに取り組みます
●福祉 高齢者福祉、社会福祉活動に取り組みます
●教育 青少年の教育に健全な育成に取り組みます
●財政 財政難にある芦屋市の是正に取り組みます
市民の言葉から寄せられた声を提起して参ります
J R芦屋駅のエスカレーター設置問題
シーサイドタウンの駐車場不足問題
屋外広告物条例見直し問題 等々

住み続けたい街 芦屋のために 行動力と経験で頑張ります！

◆プロフィール◆
昭和42年1月5日生(52歳)
昭和54年 芦屋市立精道小学校卒業
昭和57年 芦屋市立精道中学校卒業
昭和60年 神港学園高等学校卒業
昭和63年 阪南大学商学部中退
平成07年～平成30年
参議院議員鴻池よしただ 秘書
(一・社)芦屋青年会議所 特別会員
好きな言葉 信なくばたす
家業 三八通り 日本夕園芸

私が推薦します！
副総理・財務大臣
衆議院議員 麻生 太郎
外務大臣政務官
衆議院議員 山田 賢司
参議院議員 菅野 洋一
参議院議員 末松 信介

Facebook icon

子育て現役、女性の力を！ 親から子へ受け継ぐ、次世代に選ばれ続ける芦屋に！

●子育て環境の充実
幼児期の教育を大切に、安心して預けられる場所を増やします。

●災害・減災への取組み
不安を感じさせないまちづくり、災害時の対応力を強化します。

●多様な働き方の改革
特技を活かす再就職支援、女性が働きやすい環境を整えます。

●暮らしを守る福祉
一人暮らしの高齢者や親子児童を孤独にさせない居場所づくり。

●安心・安全な教育環境
通学路の見直し、少子化に対応する学校のあり方を提案します。

●正しく伝える情報
行政のプロに、生活に密着した生の声を届ける橋渡しをします。

孝岡知子(たかおかともこ)
Mokosoft株式会社設立 代表取締役 / 原賢士 [経理] 芦屋市議会議員
会費) Oアソク会(南芦屋地区)会長/芦屋市自治会連合会副会長



無所属・新人
たかおか 知子



なかしま 健一
なかしま けんいち

「改革の継続」「行政監視」 全力で頑張ります!!

●まだまだできる効率的な行政執行、議会改革 YES!
●充実した教育環境、快適な街づくり YES!
●汚職・腐敗とは無縁、信頼される誠実な活動 YES!
●なんでも行政の言われるまま NO!

■プロフィール
大学卒業後、医療生協病院、開業医団体等に勤務。
「週刊たかも」に議会レポートを載せて、毎週駅前
で宣伝を継続中。市議会議員、精神保健福祉士、心
理相談員としても活躍中。実績と実行の人。

Facebook icon

詳しくはWEBで ▶ 中島健一 検索

やり残したこと、変えるべきことがある！ 芦屋市政には、対話が必要

山口みさえは「暮らし」最優先で声を上げます

- 幼稚園・保育所の統廃合、学童保育の民営化は、保護者をはじめとする当事者との対話を大切にします。
- JR芦屋駅南の整備は、市民との対話・合意が必要です。
- 保険料は上がるがサービスは低下する一方の介護保険。保険料・利用料の軽減に取り組みます。
- 消費税10%に反対します。まずは5%への引き下げを求めます。
- 憲法を暮らしにいかします。改憲には反対します。

山口みさえのプロフィール
1963年生まれ。芦屋市留守家庭児童会指導員を経て、1999年芦屋市議会議員に初当選。連続4期市議を務める。

後援会 みさえ応援
山口みさえ 検索



山口みさえ
やまがuchi みさえ
新社会党

芦屋市、改革中。

今も未来も見据えた若いチカラ

1. 経費削減 業務効率化で行政コストの引き下げを
 - ①業務の短縮時間、実績の見える化による効率化
 - ②民間資本やノウハウを生かす民間連携の積極的採用
 - ③人事評価制度の活用による組織の活性化
2. 職員の増加 芦屋独自の魅力を創り出す
 - ①交通事故の少ない街へ
 - ②起業家が集まる街へ
 - ③高齢者が活躍できる街へ
 - ④景観がよく、清潔な街へ
3. 議会にも変革を
 - めまぐるしく変化する社会に対応できる議会を目指す。

日本維新の会
松井一郎
日本維新の会 参議院議員
室井邦彦
日本維新の会 参議院議員
清水貴之
2015年4月 芦屋市議会議員選挙 初当選



日本維新の会
大原ゆうき
おほはら ゆうき



中村 亮介
なかむら りょうきよ
(39歳)

芦屋のことはみんなできめる!

2024年まで毎年1000万円を削減し、中・小企業・子育て支援等に活用する。削減された費用は、子育て支援等に活用する。削減された費用は、子育て支援等に活用する。

●まちづくり
①、2024年まで毎年1000万円を削減し、中・小企業・子育て支援等に活用する。削減された費用は、子育て支援等に活用する。

●防災・減災対策
①、2024年まで毎年1000万円を削減し、中・小企業・子育て支援等に活用する。削減された費用は、子育て支援等に活用する。

●中小企業施策
①、2024年まで毎年1000万円を削減し、中・小企業・子育て支援等に活用する。削減された費用は、子育て支援等に活用する。

●教育
①、2024年まで毎年1000万円を削減し、中・小企業・子育て支援等に活用する。削減された費用は、子育て支援等に活用する。

●子育て
①、2024年まで毎年1000万円を削減し、中・小企業・子育て支援等に活用する。削減された費用は、子育て支援等に活用する。

立憲民主党
生年月日 1985年4月21日生まれ

女性の力が芦屋を変える。

2期8年の信頼と確かな政策実現力！挑戦し続けます！

子ども/成長
*子ども医療費助成の所得制限の廃止
*ラウンズステージに合わせた子育て支援の充実
*国際文化住宅を都市にふさわしい特色のある教育の推進

健康/生きがい
*健康ポイント制度の導入
*女性の健康が大切にされる施策の推進
*高齢者が経験や知識、技能を活かせる場の拡充

防災
*防災教育の充実
*ペットと同行避難ができる避難所の設置
*地域の防災組織の充実、コミュニティ支援のネットワーク強化

環境整備
*打交交差点のエレベーター設置
*国道43号打交交差点～阪神電線踏切にかけての交通渋滞解消に向けた計画の検討

主な活動実績
*市立芦屋病院での育児保育事業の実施、妊婦検診助成の導入
*子ども通院医療費の無料化実施、犯罪被害者支援に関する条例制定
*奥池地区の選挙区(予定)半額制導入の創設

川内清恵
かわうち せいゑ



川内清恵
かわうち せいゑ



自民党公認
福井みな子
ふくい みなこ
57歳

(この選挙公報は候補者から提出された原稿を写真にとってそのまま印刷したものです。)

芦屋市議会議員選挙公報

発行者
芦屋市選挙
管理委員会



ひろせくみ
廣瀬くみこ

平和が一番！攻撃兵器の爆買いやめて、そのお金を国保料の引き下げや給付制奨学金制度の創設に消費税10%は、暮らしも経済も壊します。増税中止の一票をぜひ託してください。
芦屋の豊かな財政力で、市民の暮らしに教育・子育て支援、高齢者や障がい者福祉に力を注ぐことを強く求めます。
全力でがんばります。引き続きご議論にお送りください。

<プロフィール>1964年芦屋生まれ 小細幼・富川小・松蔭中高・兵庫短大卒。元公文学習塾経営。市会議員1期 家族/夫と2女
<https://www.facebook.com/kumiko.hirose.1>

子どもやお年寄りが安心して暮らせる芦屋に

- みなさんと力あわせて実現を
- 高すぎる国保料引下げ
 - 介護保険料・利用料引下げ
 - 特養ホーム増設
 - 保育所増設で待機児解消
 - 公立幼稚園で3年保育
 - 奨学金制度充実
 - コミュニティバスの運行
 - 浸水・土砂災害対策の強化

消費税10%は中止に！
日本共産党



はら たつや
無所属
原たつや
66歳

“66年間”の人生経験を市政に活かします！

高齢者パワーの活用！

- 人生100年時代
- 年齢は数字であり、年齢だけでは区切れない
- 今までの知識や経験をどんどん活かしてもらおう
- そして子や孫の世代に引き継いでいきたい

子育て支援と教育の充実！

- 子育て世代が仕事との両立を図れる
- 行政、学校、地域、家庭が手をつなぐ
- 子どもたちの未来を見守り、地域で育てる
- 安全、安心に子育てできる町をつくる

プロフィール 1952年(昭和27年)7月23日生
関西学院大学 卒業 / 元 海洋体育館指導員
私も一緒に活動しています！
娘・菜津子

芦屋の未来は
人にあり



きやま 和也
公明党公認(現4期)

市民の声をキャッチ&トライ

- 私は目指します●
- 安心な芦屋 / ●防災・減災対策のさらなる充実 ●交通安全 ●福祉サービスの推進
- 安心合う芦屋 / ●高齢、介護、子育ての安心充実 ●生活支援の充実 ●障がいへの支援の強化
- 能力ある芦屋 / ●人口減少、超高齢社会への対応 ●中小企業、小規模企業の存続
- 活かある芦屋 / ●女性の活躍、若者の活躍 ●教育の充実 ●ボランティアなどへの活動支援

安全・安心で、魅力あふれる芦屋のまちを目指し、初当選以来4期16年、全力で走り抜いてまいりました。これも、皆さまの真心のご支援の賜物です。心から感謝申し上げます。若手、結果、台風など、自然災害が相次ぎ、また、少子高齢化による人口減少の進む中で、仕事や介護、子育てなど、皆さまの生活に直結する多くの課題がございます。今こそ、生活者の目線に立ち、皆さまの声をカタチにする政治が必要で、せやま和也は、これまで眞摯に皆さまの声に寄り添い、施策の実現を積み重ねてきました。「かき耳亭」をキャッチし、実際に目で確認し、トライする。これまで以上の誠意、誠実、力の限りを、てまひらず、せやま和也に、さらなるご支援を賜りますよう、心からお願い申し上げます。

「私たちも応援しています！」
公明党代表 山口那津男 大橋 達
公明党副代表 山本太郎 大橋 達
公明党執行部 代表幹事 但馬久美 熊瀬 仁美
公明党 代表 田島 孝一 隈本由紀子

プロフィール 1982年(昭和57年) 神戸理科大学(現 神戸大学) 卒業
年 財団法人 日本学芸協会 入社
プロフィール 1956年(昭和33年)6月10日 60歳 京都府生まれ
職歴 / 職、二児
■ワーナー / 月経第一、嵐第一、晴嵐第一
■趣味 / 読書、スポーツ観戦、山歩き



とくだて 直彦
公明党公認(現6期)

議会の仕事師！

- 私は目指します●
- 1 災害に強い街・芦屋 / 防災減災対策の強化、防災意識の向上を図ります。
- 2 安全安心の街・芦屋 / 安心して暮らしてもらえる住宅街としての発展を促します。
- 3 活力ある街・芦屋 / 地域活性化の取組を推進し、経済活性化を促します。
- 4 活き活きする高齢者の街・芦屋 / 超高齢化時代を想定し、生きがいづくりをします。
- 5 子供たちの笑顔輝く街・芦屋 / すべての子供たちが生き生きと教育環境の充実に取り組めます。

ごあいさつ
真心あふれる皆様方の力強いご支援に厚く感謝申し上げます。
庶民直選の議員としての原点は、あの阪神淡路大震災です。多くのものを失い、戻した私たちが絶望から希望の道を歩んできました。一瞬の破綻から立ち上がり、希望と夢の建設の歩みを重ねてきました。そして芦屋の課題もまたまだ見えてきません。だからこそ、後進は頼みます。走ります。叫びます。皆様へ希望の想い、感謝の想いを胸に芦屋の未来にまっすぐに勝負します！
何卒いっそうのご支援を賜りますよう心よりお願い申し上げます。

「私たちも応援しています！」
公明党代表 藤田 実 岸野 雅方
公明党副代表 新谷 勝彦 安木 良明
公明党執行部 代表幹事 西光 晴彦 柿田 直重

プロフィール 1977年(昭和52年) 創国大学経済学部 卒業
コスモバス、東経エコー(札幌)にて勤務
プロフィール 1954年(昭和29年)12月22日 64歳 北海道生まれ
■家族 / 妻、二女
■好きな言葉 / 読書は夢を運ぶことに、その夢国の礎を築く
■好きな作家 / 山本周五郎、吉川英治、井上靖
■趣味 / 読書、ウォーキング

投票日 4月21日(日)

投票時間

午前7時から午後8時まで



こうだ 健一
無所属

SNSで有名な炎上の島を
芦屋で活躍させてください。
イノベーション ありあふれる豊かな街 芦屋を目指して
芦屋で全国の自治体が抱えている全国に
先駆けの産業・教育・子育て支援をリードし、
臨海地区のごみハイアライフの存在を
IT小・英語の生粋の芦屋っ子です。

当日投票所に行けない方は、期日前投票ができます。
選挙期日(4月21日)に仕事、レジャーなどの予定がある方は、この制度をご利用ください。
「選挙通知書」のはがきをお持ちください。

期日前投票所受付時間

- ①市役所北館1階 玄関ロビー 期間・・・4月15日(月)から4月20日(土) 時間・・・午前8時30分から午後8時
- ②ラポルテ本館3階市民サービスコーナー横 期間・・・4月15日(月)から4月20日(土) 時間・・・午前10時から午後8時

※4月18日(木)は、ラポルテ本館は休館日ですが、期日前投票は行っています。

(この選挙公報は候補者から提出された原稿を写真にとってそのまま印刷したものです。)

平成31年4月21日執行

芦屋市長選挙

1 候補者に関する調

(届出順)

届出順	候補者の氏名	住 所	生年月日	年齢	現・新・元	党派	職 業
1	しではら みや (幣原 都)	芦屋市浜風町5番 10号	昭和45年 9月25日	48	新	無所属	無職
2	いとう まい (伊藤 舞)	芦屋市朝日ヶ丘 町7番15-612号	昭和44年 9月18日	49	新	無所属	無職

2 選挙人名簿に関する調

- (1) 登録基準日 平成31年4月13日 (ただし, 年齢については平成31年4月21日)
- (2) 登 録 日 平成31年4月13日

(4) 投票区別名簿登録者数（登録日現在）

(単位：人)

投票区	投票所	区域	男	女	計
1	芦屋市立奥池集会所	奥池町, 奥池南町	493	640	1,133
2	芦屋市立朝日ヶ丘幼稚園	朝日ヶ丘町	2,586	3,156	5,742
3	芦屋市立岩園幼稚園	六麓荘町, 岩園町, 東山町	2,349	3,022	5,371
4	山手夢保育園	奥山, 山手町, 東芦屋町	1,597	2,034	3,631
5	芦屋市立西山幼稚園	山芦屋町, 西山町, 三条町	1,759	2,232	3,991
6	芦屋市立翠ヶ丘集会所	翠ヶ丘町, 親王塚町	2,270	2,949	5,219
7	芦屋市立大原集会所	大原町, 船戸町	1,173	1,576	2,749
8	芦屋市立市民会館	松ノ内町, 月若町, 西芦屋町, 三 条南町, 業平町, 前田町, 清水町	2,048	2,822	4,870
9	芦屋市立春日集会所	春日町, 打出町	917	1,202	2,119
10	芦屋市立小槌幼稚園	楠町, 打出小槌町	1,661	2,183	3,844
11	芦屋市立打出保育所	上宮川町, 宮塚町, 若宮町, 宮川町	1,130	1,454	2,584
12	芦屋市立茶屋集会所	茶屋之町, 大榎町, 公光町, 精道町	1,079	1,462	2,541
13	芦屋市立精道こども園	川西町, 津知町, 平田北町	1,140	1,448	2,588
14	芦屋市立精道中学校	南宮町(1~11 街区) 大東町(1~11 街区)	1,221	1,526	2,747
15	芦屋市立打出集会所	南宮町(12~18 街区) 大東町(12~18 街区)	1,571	1,807	3,378
16	芦屋市立宮川幼稚園	浜町, 西蔵町	1,672	1,992	3,664
17	芦屋市立竹園集会所	竹園町, 呉川町, 伊勢町	2,236	2,535	4,771
18	芦屋公園テニスコート投票所	浜芦屋町, 松浜町, 平田町	1,600	1,935	3,535
19	芦屋市立浜風小学校	新浜町, 浜風町, 高浜町	2,772	3,419	6,191
20	芦屋市立潮見幼稚園	若葉町, 緑町, 潮見町	2,206	2,681	4,887
21	市営南芦屋浜団地集会所	陽光町, 海洋町, 涼風町, 南浜町	1,915	2,503	4,418
合 計			35,395	44,578	79,973

3 投票に関する調

(1) 投票区別投票結果（期日前投票含む）

投票区	投票所	当日有権者数（人）			投票者数（人）			投票率（%）		
		男	女	計	男	女	計	男	女	計
1	芦屋市立 奥池集会所	488	633	1,121	229	294	523	46.93	46.45	46.65
2	芦屋市立朝日 ヶ丘幼稚園	2,444	3,075	5,519	1,119	1,452	2,571	45.79	47.22	46.58
3	芦屋市立 岩園幼稚園	2,314	2,998	5,312	959	1,261	2,220	41.44	42.06	41.79
4	山手夢保育園	1,565	1,992	3,557	668	856	1,524	42.68	42.97	42.85
5	芦屋市立 西山幼稚園	1,714	2,190	3,904	781	1,017	1,798	45.57	46.44	46.06
6	芦屋市立 翠ヶ丘集会所	2,207	2,876	5,083	1,081	1,422	2,503	48.98	49.44	49.24
7	芦屋市立 大原集会所	1,146	1,546	2,692	556	722	1,278	48.52	46.70	47.47
8	芦屋市立 市民会館	2,010	2,713	4,723	940	1,165	2,105	46.77	42.94	44.57
9	芦屋市立 春日集会所	901	1,175	2,076	452	621	1,073	50.17	52.85	51.69
10	芦屋市立 小槌幼稚園	1,632	2,146	3,778	828	1,080	1,908	50.74	50.33	50.50
11	芦屋市立 打出保育所	1,111	1,423	2,534	580	789	1,369	52.21	55.45	54.03
12	芦屋市立 茶屋集会所	1,062	1,432	2,494	554	739	1,293	52.17	51.61	51.84
13	芦屋市立 精道こども園	1,112	1,416	2,528	522	679	1,201	46.94	47.95	47.51
14	芦屋市立 精道中学校	1,203	1,497	2,700	596	779	1,375	49.54	52.04	50.93
15	芦屋市立 打出集会所	1,541	1,787	3,328	819	1,015	1,834	53.15	56.80	55.11
16	芦屋市立 宮川幼稚園	1,641	1,961	3,602	826	987	1,813	50.34	50.33	50.33
17	芦屋市立 竹園集会所	2,055	2,489	4,544	1,080	1,337	2,417	52.55	53.72	53.19
18	芦屋公園テニス コート投票所	1,554	1,896	3,450	705	927	1,632	45.37	48.89	47.30
19	芦屋市立 浜風小学校	2,732	3,375	6,107	1,369	1,767	3,136	50.11	52.36	51.35
20	芦屋市立 潮見幼稚園	2,179	2,657	4,836	1,139	1,359	2,498	52.27	51.15	51.65
21	市営南芦屋浜 団地集会所	1,886	2,479	4,365	884	1,148	2,032	46.87	46.31	46.55
期日前投票(再掲)		—	—	—	4,423	7,051	11,474	—	—	—
不在者投票(再掲)		—	—	—	103	143	246	—	—	—
合 計		34,497	43,756	78,253	16,687	21,416	38,103	48.37	48.94	48.69

(2) 投票区別・時間別投票状況

投票区	投票所	9時現在投票率(%)			11時現在投票率(%)			13時現在投票率(%)		
		男	女	計	男	女	計	男	女	計
1	芦屋市立奥池集会所	3.28	3.16	3.21	12.50	9.79	10.97	17.01	13.11	14.81
2	芦屋市立朝日ヶ丘幼稚園	2.45	1.63	1.99	8.18	5.20	6.52	14.32	10.41	12.14
3	芦屋市立岩園幼稚園	2.16	1.33	1.69	6.91	4.00	5.27	10.80	7.34	8.85
4	山手夢保育園	1.28	1.00	1.12	4.47	3.01	3.65	9.27	7.28	8.15
5	芦屋市立西山幼稚園	3.21	1.37	2.18	10.21	7.53	8.71	14.88	13.70	14.22
6	芦屋市立翠ヶ丘集会所	2.72	1.74	2.16	10.42	7.65	8.85	16.76	13.56	14.95
7	芦屋市立大原集会所	1.75	0.97	1.30	6.98	4.53	5.57	16.58	11.64	13.74
8	芦屋市立市民会館	2.49	1.11	1.69	6.97	4.05	5.29	14.93	9.95	12.07
9	芦屋市立春日集会所	4.44	3.40	3.85	14.43	11.91	13.01	23.31	20.43	21.68
10	芦屋市立小槌幼稚園	3.68	2.33	2.91	12.25	9.32	10.59	19.61	15.84	17.47
11	芦屋市立打出保育所	2.61	1.12	1.78	11.34	7.03	8.92	17.01	13.91	15.27
12	芦屋市立茶屋集会所	3.77	2.09	2.81	11.30	8.38	9.62	17.89	14.66	16.04
13	芦屋市立精道こども園	3.15	1.41	2.18	11.24	8.83	9.89	18.44	15.54	16.81
14	芦屋市立精道中学校	4.32	3.21	3.70	15.96	13.23	14.44	26.60	23.38	24.81
15	芦屋市立打出集会所	5.19	3.36	4.21	15.57	14.55	15.02	25.96	24.62	25.24
16	芦屋市立宮川幼稚園	4.88	3.57	4.16	15.84	12.75	14.16	25.59	22.44	23.88
17	芦屋市立竹園集会所	2.77	1.29	1.96	12.17	8.92	10.39	21.31	17.88	19.43
18	芦屋公園テニスコート投票所	2.57	1.58	2.03	10.04	9.12	9.54	15.32	15.08	15.19
19	芦屋市立浜風小学校	3.66	2.67	3.11	13.18	10.67	11.79	21.96	18.96	20.30
20	芦屋市立潮見幼稚園	3.17	2.30	2.69	12.44	9.11	10.61	21.16	17.05	18.90
21	市営南芦屋浜団地集会所	4.24	1.82	2.86	12.20	9.68	10.77	19.09	17.95	18.44
	合 計	3.17	1.94	2.48	10.95	8.22	9.42	18.25	15.12	16.50

15時現在投票率(%)			17時現在投票率(%)			18時現在投票率(%)			19時現在投票率(%)			投票区
男	女	計	男	女	計	男	女	計	男	女	計	
20.70	16.27	18.20	25.61	20.22	22.57	28.89	22.75	25.42	31.56	26.22	28.55	1
17.59	13.66	15.40	20.87	16.59	18.48	23.32	19.51	21.20	25.37	21.79	23.37	2
15.13	11.34	12.99	17.72	14.01	15.63	21.18	17.34	19.01	22.47	18.35	20.14	3
13.74	11.55	12.51	16.93	15.31	16.02	19.81	17.57	18.55	22.36	20.08	21.09	4
20.42	19.18	19.72	25.67	24.20	24.85	29.75	28.31	28.94	32.96	31.96	32.40	5
22.20	19.12	20.46	26.28	23.64	24.79	30.36	27.82	28.92	33.53	29.90	31.48	6
19.20	13.58	15.97	23.56	18.11	20.43	26.18	21.35	23.40	27.92	23.29	25.26	7
19.90	13.27	16.09	24.38	17.69	20.54	26.37	19.54	22.44	28.86	21.75	24.77	8
29.97	28.09	28.90	31.63	31.49	31.55	36.63	37.45	37.09	39.40	40.00	39.74	9
24.51	20.97	22.50	29.41	25.63	27.26	34.31	29.82	31.76	38.30	33.32	35.47	10
20.61	17.92	19.10	24.57	22.28	23.28	27.00	24.81	25.77	29.61	27.62	28.49	11
24.48	19.55	21.65	28.25	23.04	25.26	31.07	26.54	28.47	34.84	30.03	32.08	12
22.93	20.48	21.56	28.33	26.48	27.29	30.58	28.25	29.27	33.72	31.43	32.44	13
30.09	27.92	28.89	34.08	32.73	33.33	39.07	38.08	38.52	40.98	40.55	40.74	14
32.45	30.22	31.25	35.69	36.37	36.06	39.58	41.41	40.56	43.48	44.77	44.17	15
31.08	27.54	29.15	34.73	31.11	32.76	38.39	33.15	35.54	42.05	38.76	40.26	16
26.67	23.46	24.91	31.39	28.65	29.89	34.70	32.14	33.30	38.44	35.88	37.04	17
20.14	21.20	20.72	24.00	26.21	25.22	28.38	27.80	28.06	31.34	32.23	31.83	18
24.89	22.81	23.74	30.75	28.44	29.47	34.41	31.41	32.75	35.87	34.96	35.37	19
26.02	20.96	23.24	30.89	25.82	28.10	33.91	28.68	31.04	37.22	32.18	34.45	20
22.80	21.18	21.88	28.37	25.82	26.92	29.69	27.83	28.64	32.34	29.85	30.93	21
22.84	19.60	21.03	27.07	24.04	25.38	30.39	27.21	28.61	33.14	30.16	31.47	計

(3) 例外投票

点 字 投 票			代 理 投 票						仮投票
			投 票 所			期 日 前 投 票 所			
投票所	期日前投票	計	心身の故障	その他	計	心身の故障	その他	計	
0	2	2	16	1	17	21	9	30	0

(4) 期日前・不在者投票

① 期日前投票及び不在者投票の事由

該 当 区 分		期 日 前 投 票	不 在 者 投 票
法第48条の2第1項	第 1 号 該 当 (仕 事 等)	5,152	14
	第 2 号 該 当 (や む を 得 な い 用 務 等)	5,862	4
	第 3 号 該 当 (病 気 等)	445	200
	第 5 号 該 当 (区 域 外 居 住)	7	0
	第 6 号 該 当 (天 災 ・ 悪 天 候 等)	8	0
	計	11,474	218
法第49条第2項該当 (郵 便 投 票)		—	26
法第49条第3項該当 (代 理 記 載 郵 便 投 票)		—	2
合 計		11,474	246

② 不在者投票日別投票状況

月 日	不 在 者 投 票				合 計
	市選管	指定施設	滞在地	郵便投票	
4.15	0	0	0	0	0
4.16	0	36	0	3	39
4.17	0	2	1	6	9
4.18	0	93	5	10	108
4.19	0	49	4	5	58
4.20	0	11	4	4	19
4.21	0	9	4	0	13
計	0	200	18	28	246

(注)市選管以外の不在者投票は、市選管が送致を受けた期日である。

③ 期日前投票日別投票状況

月 日	市 役 所	ラポルテ本館	合 計
4. 15	449	630	1,079
4. 16	541	831	1,372
4. 17	642	1,059	1,701
4. 18	735	1,026	1,761
4. 19	859	1,404	2,263
4. 20	1,106	2,192	3,298
計	4,332	7,142	11,474

(5) 投票管理者・投票立会人及び投票事務従事者数

投 票 管 理 者			投票立会人	投票事務従事者 (職務代理者含む)
投票管理者	職務代理者	計		
21	21	42	42	190

(6) 規模別投票区数

当日有権者数	1000人以下	1001～ 2000人	2001～ 3000人	3001～ 4000人	4001～ 5000人	5001～ 6000人	6001人以上	合 計
箇 所	0	1	6	6	4	3	1	21

4 開票(選挙会)に関する調

(1) 候補者別得票結果

当落の別	候補者氏名	性別	党派	得票数(得票率)
当選	いとう まい	女	無所属	18,555 (50.81%)
	しではら みや	女	無所属	17,962 (49.19%)
定数				1
立候補者数				2
法定得票数				9,129.25
供託物没収点				3,651.7

(2) 開票結果

有効投票数 (A)	無効投票数 (B)	投票総数 (C=A+B)	持ち帰り その他 (D)	投票者総数 (C+D)	無効投票率
36,517	1,585	38,102	1	38,103	4.16%

開票所：芦屋市立精道小学校体育館

(3) 無効投票の内訳

区分	所定の用紙を用いないもの	載したものができない者の氏名を記候補者でない者又は候補者とな	二人以上の候補者の氏名を記載	記載したもの 被選挙権のない候補者の氏名を	載したものの 候補者の氏名のほか、他事を記	候補者の氏名を自書しないもの	認し難いもの 候補者の何人を記載したかを確	白紙投票	単に雑事を記載したもの	単に記号、符号を記載したもの	合計
票	0	117	0	0	9	0	30	935	234	260	1,585

(4) 開票進捗状況

開票開始時刻	開票中間速報						開票終了時刻	所要時間
	区分	第1回 21:30	第2回 22:00	第3回 22:30	第4回 23:00	第5回 23:30		
21:00	開票数	0票	0票	2,000票	20,000票	35,800票	23:45	2時間 45分
	開票率	0.00%	0.00%	5.25%	52.49%	93.96%		

(5) 選挙長・選挙立会人及び開票(選挙会)事務従事者数

選挙長			選挙立会人			開票事務従事者
選挙長	職務代理者	計	届出による者	選任による者	計	
1	1	2	2	0	2	78

5 政治活動に関する調

確認団体名 区 分		オープン芦屋の会	世界一の街芦屋をつくる会
		代表者氏名	伊藤 舞
届出事項	事務所所在地	芦屋市朝日ヶ丘町7番15-612号	芦屋市浜町2番8-303号
	所属・支援候補者	伊藤 舞	幣原 都
	届出年月日	平成31年4月14日	平成31年4月14日
	ビラの届出		
	第1号	—	—
	第2号	—	—
政談演説会		—	—
政治活動用ポスター 証紙交付枚数		—	—

6 選挙公営に関する調

(1) ポスター掲示場

有権者数 区分	1千人未満			1千人以上 5千人未満		5千人以上		合計
	2 km ² 未満	2 km ² 4 km ²	4 km ² 8 km ²	4 km ² 未満	4 km ² 8 km ²	4 km ² 未満	4 km ² 以上	
投票区数	—	—	—	16	1	4	—	21
設置数	—	—	—	111	4	37	—	152

(2) 個人演説会開催状況（公営施設使用分）

区 分	施設数	開催回数			
		公費負担	候補者負担	合計	
法第161条第1項 第1号の施設	学校・幼稚園	30	—	—	—
	公民館	1	—	—	—
	計	31	—	—	—
法第161条第1項 第2号の施設	公会堂	—	—	—	—
法第161条第1項 第3号の指定施設	地区集会所	12	—	—	—
	その他の施設	2	—	—	—
	計	14	—	—	—
合計	45	—	—	—	—

(3) 選挙公報

配布部数	43,972部
配布日	平成31年4月15日(月)～18日(木)
配布方法	各戸配布

(4) 選挙運動用自動車の使用

区 分	一般旅客自動車運送契約	自動車の借入	燃料供給	運転者の雇用	合 計
契約した候補者数	0人	2人	0人	2人	—
延使用(従事)日数	—	14日	—	14日	—
契約金額の総額	—	221,200円	—	189,000円	410,200円
限度額の総額	—	221,200円	—	175,000円	396,200円
請求額の総計	—	221,200円	—	171,500円	392,700円

(5) ポスターの作成

契約した候補者数	契約金額の総額	限度額の総額	請求額の総計	平均単価
2人	765,168円	780,672円	765,168円	2,517円

備考 「平均単価」は、次の算式による。

$$\text{算式} = \frac{\text{契約金額の総額}}{\text{契約届に記載された作成枚数の合計}}$$

(6) ビラの作成

契約した候補者数	契約金額の総額	限度額の総額	請求額の総計	平均単価
2人	240,000円	240,320円	240,000円	7.5円

備考 「平均単価」は、次の算式による。

$$\text{算式} = \frac{\text{契約金額の総額}}{\text{契約届に記載された作成枚数の合計}}$$

7 啓発に関する調

項 目	内 容	場 所 ・ 期 間 等
1 印刷物による啓発		
(1) 選挙通知書	選挙の案内	平成31年4月14日から配達開始
(2) 啓発チラシ	投票日、投票時間等の周知 投票参加の呼びかけ	選挙通知書に同封し郵送
(3) 広報あしや	同 上	3月1日号、3月15日号、 4月1日号、4月15日号
2 掲示・掲揚による啓発	横断幕・看板による投票日、 投票時間等の周知、投票参 加の呼びかけ	4月10日～4月21日 市役所北館玄関上、市庁舎西側歩道橋、ラ ポルテペDESTロリアンデッキ、阪急芦屋川 駅前、芦屋浜ダイエー前
3 街頭啓発	選管委員、明推協委員による ポケットティッシュ等の啓発 資材を配布しながらの啓発活 動	3月30日(土) JR芦屋駅周辺
4 放送等による啓発	投票日、投票時間等の周知 投票参加の呼びかけ	
(1) コンビニレジ画面		4月14日～4月21日 市内のローソン及びファミリーマート全 店のレジ画面にて投票日等の啓発を実施
(2) 広報車		4月20日～4月21日 広報車で市内を巡回
(3) 芦屋市ホームページ		4月14日～4月21日 投票所付近図も掲載

8 過去の市長選挙執行状況

【平成 27 年 4 月 26 日】

投票結果			開票結果		備考	
当日有権者数	男女計	33,955	◎ 山中 健 (無)	22,484	有効投票数	39,550
	男女計	43,009			無効投票数	1,516
	男女計	76,964			投票総数	41,066
投票者数	男女計	17,932	北村 ゆたか (無)	12,843	無効投票率	3.69%
	男女計	23,138			投票区数	21
	男女計	41,070				
投票率	男女計	52.81	村田 勝英 (無)	4,223		
	男女計	53.80				
	男女計	53.036				

【平成 23 年 4 月 24 日】

投票結果			開票結果		備考	
当日有権者数	男女計	33,771	◎ 山中 健 (無)	26,048	有効投票数	35,841
	男女計	42,109			無効投票数	945
	男女計	75,880			投票総数	36,787
投票者数	男女計	16,167	山田 みち子 (無)	9,793	無効投票率	2.57%
	男女計	20,620			投票区数	21
	男女計	36,787				
投票率	男女計	47.87				
	男女計	48.97				
	男女計	48.48				

【平成 19 年 4 月 22 日】

投票結果			開票結果		備考	
当日有権者数	男女計	33,465	◎ 山中 健 (無)	25,087	有効投票数	37,330
	男女計	41,353			無効投票数	938
	男女計	74,818			投票総数	38,268
投票者数	男女計	16,792	田中 えみ子 (無)	12,243	無効投票率	2.45%
	男女計	21,476			投票区数	21
	男女計	38,268				
投票率	男女計	50.18				
	男女計	51.93				
	男女計	51.15				

【平成 15 年 4 月 27 日】

投票結果			開票結果		備考	
当日有権者数	男女計	32,154	◎ 山中 健 (無)	18,827	有効投票数	36,789
	男女計	39,235			無効投票数	2,002
	男女計	71,389			投票総数	38,791
投票者数	男女計	16,878	杉原 良孝 (無)	15,220	無効投票率	5.16%
	男女計	21,914			投票区数	21
	男女計	38,792				
投票率	男女計	52.49%	菊池 泰平 (無)	2,742		
	男女計	55.85%				
	男女計	54.34%				

【平成 11 年 4 月 25 日】

投票結果			開票結果	備考	
当日有権者数	男女計	29,381	◎北村春江(無) 29,335.384	有効投票数	37,017
	男女計	35,530		無効投票数	1,402
	男女計	64,911		投票総数	38,419
投票者数	男女計	16,689	北村勝美(無) 7,681.615	無効投票率	3.65%
	男女計	21,730		投票区数	21
	男女計	38,419			
投票率	男女計	56.80%			
	男女計	61.16%			
	男女計	59.19%			

【平成 7 年 6 月 11 日】

投票結果			開票結果	備考	
当日有権者数	男女計	28,439	◎北村春江(無) 24,799	有効投票数	39,613
	男女計	34,083		無効投票数	673
	男女計	62,522		投票総数	40,286
投票者数	男女計	17,566	山村康六(無) 10,183	無効投票率	1.67%
	男女計	22,721		投票区数	20
	男女計	40,287			
投票率	男女計	61.77%	田原潮二(無) 3,904		
	男女計	66.66%		鈴木昭三(無) 727	
	男女計	64.44%			

平成31年4月21日執行

芦屋市長選挙公報

発行者 芦屋市選挙管理委員会



無所属 自民党 推薦 しでばらみや

- ✓ 教育と子育て支援の人づくりで未来に挑みます
- ✓ 安心安全の防災対策の前進に全力で挑みます
- ✓ 市民力の発掘・支援と地域予算の導入に挑みます

芦屋市議会、兵庫県議会、そして、国際社会での多くの経験を活かし
新時代の芦屋を世界一の街に
市・県・国のネットワークと、多くの市民との
チームワークで皆様の想いを実現します！

変化が改まる時代の
際いで、先人たちが
築いてきた芦屋という
街の歴史を守り、
新時代に向けて
芦屋の素晴らしい個性
をいっきと伸ばしま
す。次世代の子どもた
ちに世界一の住環境と
してのバトンをつなげ
る。もう、しでばらみや
は、全その市民の力を
集めて、新しい芦屋を
力をつくり出します。

- してはらみや
プロフィール**
- ・甲南女子中高を経て、甲南女子大を卒業。
 - ・英国工セックス大 修士課程卒業
 - ・米國通信社ブルームバーグニュース勤務
 - ・芦屋市議会議員(二期)
 - ・兵庫県議会議員(二期)

私たちも応援しています

- あわじ市長 **かど康彦**
- 三木市長 **仲田一彦**

兵庫県医師会連盟
兵庫県歯科医師会連盟
兵庫県薬剤師会連盟
兵庫県行政書士会連盟

詳しい政綱は公式サイトへ
<http://www.shidehara.jp>



無所属 いとうまい

決意 無所属の芦屋市議会議員として
二期十二年、「市民が主役のまちづ
くり」を念頭に様々な説明会や地域の集まり
に参加し、直接お会いして声を聞く「芦屋市に
根をはる」活動を続けてまいりました。
急激な社会変化からの取りこぼしがなく、手
と手を繋いで一緒に前に進んでいくように、小
さいけれど、質の高い市政を目指したいと思
います。私、「いとうまい」にこれからの芦屋市を
託してください。よろしくお願ひします。

無所属でオープンな市政
あなただといっしょによ
さあ、人が主役のまちづくり

OPEN芦屋

- 1. 情報と参加をOPEN**
みんながまちと関わりがもてるような情
報開示と参加の仕組み作り
- 2. 多様な生き方をOPEN**
多様な生き方を認めあうオープンマイ
ントとそれを可能とする環境整備
- 3. 芦屋ブランドを世界にOPEN**
住み続けたいと思ふ世界基準の景観
と環境のまちづくりの更なる発展

●芦屋市立山手山中～県立芦屋高～帝國女子大(現・大阪国際学園)
卒業～州立ハワイイ大卒業～神戸大大学院法学研究
科前期課程修了●東京海上火災保険株式会社代理店～株式会社
グッチグループ・ア・アメリカ勤務●2007年芦屋市議会議員初当選(3期)

期日前投票所受付時間

- ① 市役所北館1階 玄関ロビー
期間…4月15日(月) から4月20日(土)
時間…午前8時30分から午後8時
 - ② ラポルテ本館3階市民サービスコーナー横
期間…4月15日(月) から4月20日(土)
時間…午前10時から午後8時
- ※4月18日(休)は、ラポルテ本館は休館日ですが、
期日前投票は行っています。

投票日 4月27日(日)

投票時間 午前7時から午後8時まで
当日投票所に行けない方は、期日前投票ができます。
選挙期日(4月21日)に仕事、レジャーなどの予定
がある方は、この制度をご利用ください。
「選挙通知書」のはがきをお持ちください。

(この選挙公報は候補者から提出された原稿を写真にとってそのまま印刷したものです。)

《開 票》

期 日… 4月21日
時 間… 午後9時から。
場 所… 精道小学校体育館

《期日前投票をしましょう。》

選挙期日(4月21日)に仕事, レジャーなどの予定がある方は, この制度をご利用ください。

「選挙通知書」のはがきをお持ちください。

期 間… 4月15日(月)から4月20日(土)

受付場所… ①市役所北館1階 玄関ロビー

午前8時30分から午後8時

②ラポルテ本館3階市民サービスコーナー横

午前10時から午後8時

※4月18日(木)は, ラポルテ本館は休館日ですが, 期日前投票は行っています。

4月21日(日)投票日

投票時間 午前7時から午後8時まで

資 料

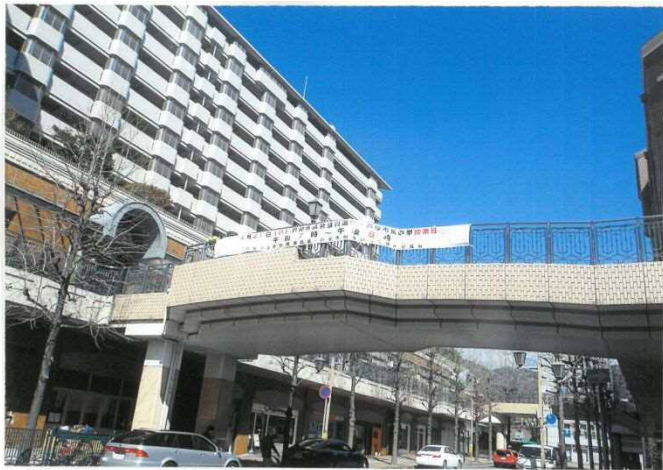
資料1 啓発横断幕等設置状況



市役所北館玄関上



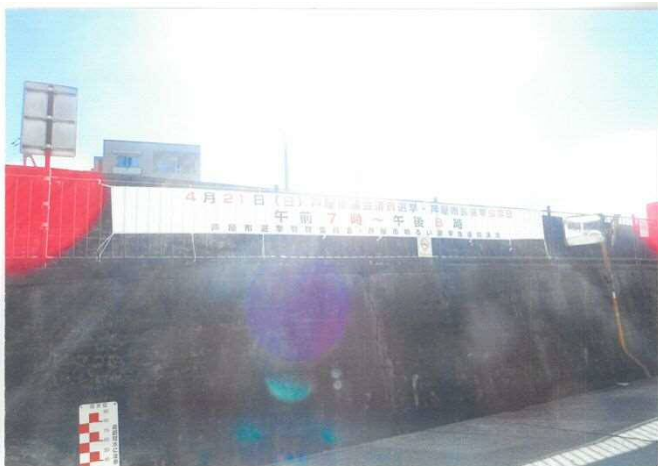
市庁舎西側歩道橋



ラポルテペデストリアンデッキ①



ラポルテペデストリアンデッキ②



阪急芦屋川駅前



芦屋浜ダイエー前

資料2 街頭啓発の様子

3月30日(土) 於：ラポルテペDESTリアンデッキ



「選挙のめいすいくん」の着ぐるみを使った啓発の様子



明推協委員らによる啓発グッズ配布の様子



兵庫県議会議員選挙、芦屋市議会議員・市長選挙 統一地方選挙

【兵庫県議会議員選挙】

4月7日(日)午前7時～午後8時

【芦屋市議会議員・市長選挙】

4月21日(日)午前7時～午後8時

【期日前投票】

投票日に、仕事・旅行・レジャー等の予定のある人は
期日前投票制度をご利用ください。

兵庫県議会議員選挙

■市役所北館1階

3月30日～4月6日・午前8時30分～午後8時

■ラポルテ本館3階 市民サービスコーナー横

3月31日～4月6日・午前10時～午後8時

芦屋市議会議員・市長選挙

■市役所北館1階

4月15日～20日・午前8時30分～午後8時

■ラポルテ本館3階 市民サービスコーナー横

4月15日～20日・午前10時～午後8時

■問い合わせ 選挙管理委員会 ☎38-2100



兵庫県議会議員選挙、芦屋市議会議員・市長選挙 統一地方選挙

投票日に予定のある人は期日前投票をご利用ください。

【兵庫県議会議員選挙】

■日時 4月7日(日)午前7時～午後8時

■期日前投票

〈市役所北館1階玄関ロビー〉

3月30日～4月6日・午前8時30分～午後8時

〈ラポルテ本館3階市民サービスコーナー横〉

3月31日～4月6日・午前10時～午後8時

【芦屋市議会議員・市長選挙】

■日時 4月21日(日)午前7時～午後8時

■期日前投票

〈市役所北館1階玄関ロビー〉

4月15日～20日・午前8時30分～午後8時

〈ラポルテ本館3階市民サービスコーナー横〉

4月15日～20日・午前10時～午後8時

■問い合わせ 選挙管理委員会 ☎38-2100

広報

あしや

Garden City Ashiya

「広報あしや」は毎月1日と15日に発行

発行 / 芦屋市役所（広報国際交流課）

☎0797-31-2121/℡0797-38-2152/〒659-8501 芦屋市精道町7-6



No.1249 平成31年 4月1日号
(2019年)

兵庫県議会議員選挙、芦屋市議会議員・市長選挙 統一地方選挙

投票日に予定のある人は期日前投票をご利用ください。

【兵庫県議会議員選挙】

■日時 4月7日(日)午前7時～午後8時

■期日前投票

〈市役所北館1階玄関ロビー〉

3月30日～4月6日・午前8時30分～午後8時

〈ラポルテ本館3階市民サービスコーナー横〉

3月31日～4月6日・午前10時～午後8時

【芦屋市議会議員・市長選挙】

■日時 4月21日(日)午前7時～午後8時

■期日前投票

〈市役所北館1階玄関ロビー〉

4月15日～20日・午前8時30分～午後8時

〈ラポルテ本館3階市民サービスコーナー横〉

4月15日～20日・午前10時～午後8時

■問い合わせ 選挙管理委員会 ☎38-2100

広報

あしや

Garden City Ashiya

「広報あしや」は毎月1日と15日に発行

発行 / 芦屋市役所（広報国際交流課）

☎0797-31-2121 / FAX0797-38-2152 / 〒659-8501 芦屋市精道町7-6



平成31年
No.1250 (2019年) 4月15日号

投票日当日に予定のある人は期日前投票を 芦屋市議会議員・市長選挙

- 日時 4月21日(日)午前7時～午後8時
- 対象 次の2つの要件を満たす人
 - ◆平成13年4月22日以前に生まれた人
 - ◆平成31年1月13日以前より引き続き芦屋市の住民基本台帳に登録されている人(芦屋市から他の市町村に転出された人は投票できません)

期日前投票

【市役所北館1階玄関ロビー】

4月15日～20日・午前8時30分～午後8時

【ラポルテ本館3階市民サービスコーナー横】

4月15日～20日・午前10時～午後8時

■問い合わせ 選挙管理委員会 ☎38-2100

印刷発行
発行

令和元年10月
芦屋市選挙管理委員会
芦屋市精道町7番6号
(市役所本庁舎 南館4階)
電話(代) 31-2121 内線 4161・4162
(直通) 38-2100