



社会教育機能

教育機能

地域交流

健康増進

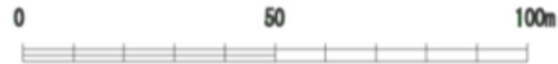
子育て支援

多目的交流
スペース

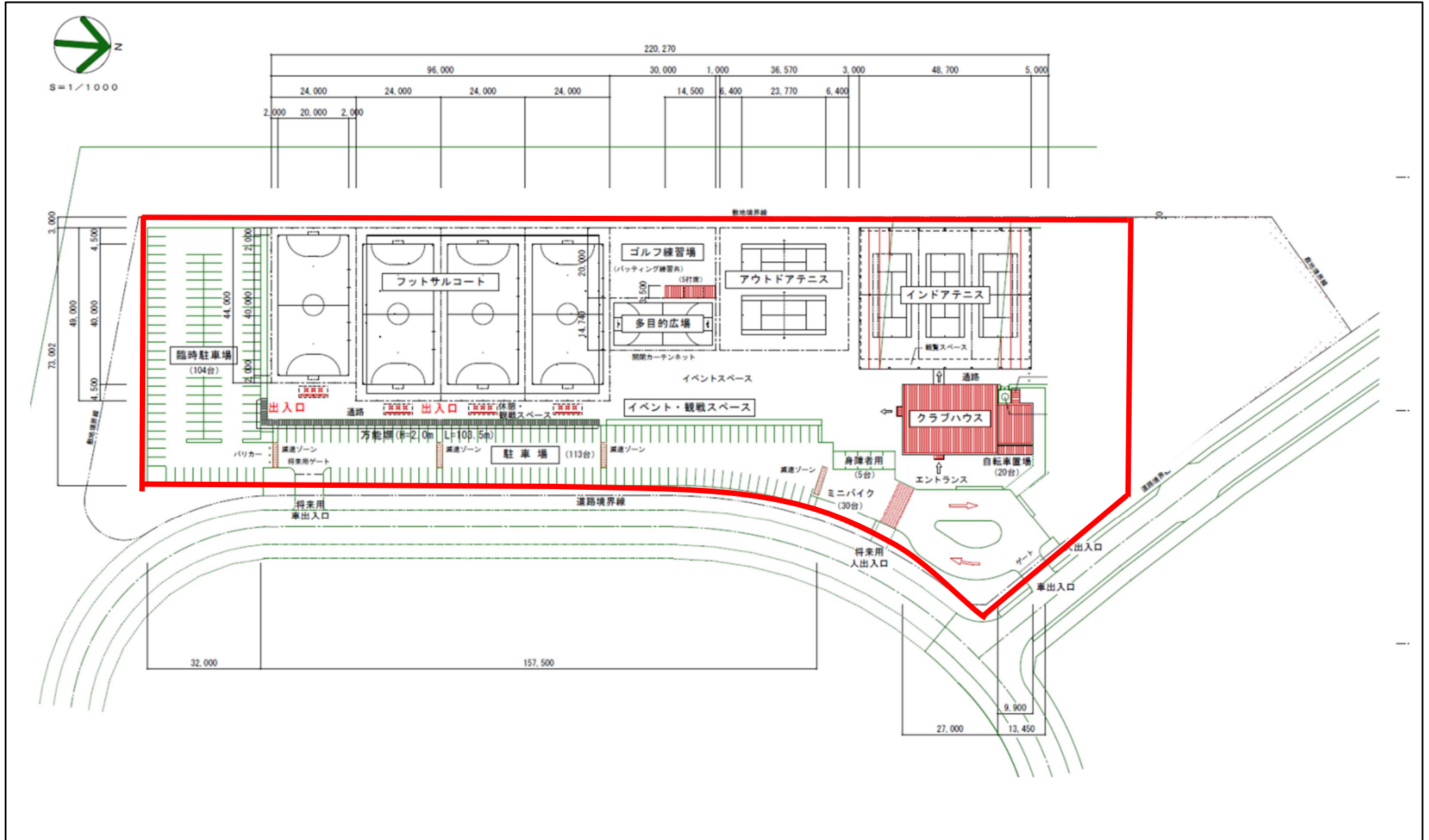
少年サッカー・フットサル
テニス 等

認定こども園
(別事業)

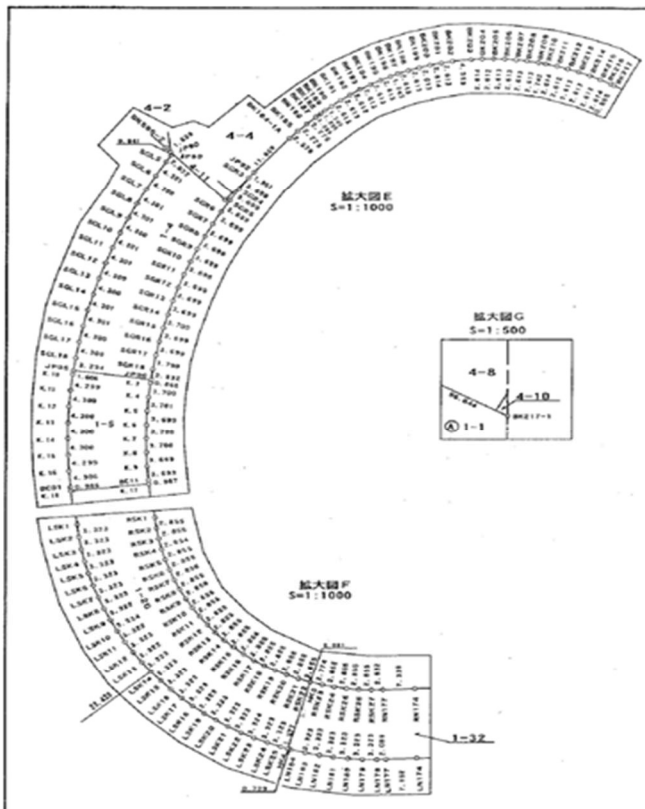
※ 防災機能を付加



・現況図

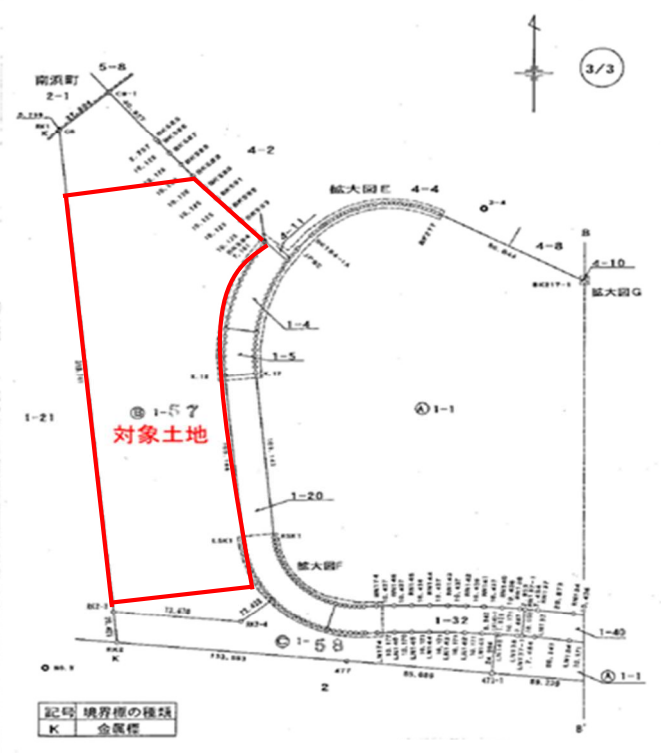


• 求積図 (2. 7 h a)



作成者 _____ 縮尺 1/_____

土地所在図 4/13
 地番 1-1, 1-
 土地積測量図
 土地の所在 芦屋市涼風町



申請人 _____ 縮尺 1/2500

土地所在図 11/13
 地番 1-1, 1-
 土地積測量図
 土地の所在 芦屋市涼風町

SGL11	-143239.382	90000.604	4.301	
SGL10	-143235.443	90002.331	4.300	
SGL9	-143231.504	90004.187	4.301	
SGL8	-143227.749	90006.172	4.301	
SGL7	-143224.002	90008.283	4.300	
SGL6	-143220.328	90010.518	4.301	
SGL5	-143216.730	90012.874	2.032	
JP89	-143215.057	90014.028	0.941	
JP90	-143214.124	90015.906	1.639	
BK595-2	-143212.956	90012.746	7.161	
BK594	-143207.957	90007.819	10.125	
BK593	-143200.437	90006.438	10.125	
BK592	-143193.635	89993.312	10.125	
BK591	-143186.362	89986.269	10.125	
BK590	-143179.019	89979.298	10.126	
BK589	-143171.608	89972.400	10.124	
BK588	-143164.126	89965.578	10.126	
BK587	-143156.576	89958.829	10.125	
BK586	-143148.960	89952.158	2.257	
BK585	-143142.254	89950.461	40.927	
C1-1	-143136.196	89924.028	37.604	
C6	-143140.685	89895.491	0.299	
面積		27233.6026760		
地積		27233.60	㎡	

地番	①-57			境界線の種類
NO	X	Y	辺長	
RK1	-143140.901	89895.284	319.741	金属標
RK2-3	-143458.915	89928.472	73.676	
RK2-4	-143465.860	90001.812	23.438	
LSK14	-143450.948	90019.878	3.323	
LSK13	-143448.418	90017.723	3.322	
LSK12	-143445.728	90015.693	3.323	
LSK11	-143443.062	90013.792	3.322	
LSK10	-143440.249	90012.024	3.324	
LSK9	-143437.353	90010.393	3.322	
LSK8	-143434.383	90008.904	3.323	
LSK7	-143431.344	90007.559	3.323	
LSK6	-143428.244	90006.263	3.323	
LSK5	-143425.090	90005.017	3.323	
LSK4	-143421.889	90004.423	3.323	
LSK3	-143418.649	90003.685	3.323	
LSK2	-143415.377	90003.104	3.323	
LSK1	-143412.081	90002.680	108.144	
K.18	-143303.522	89991.393	0.986	
SC01	-143302.541	89991.291	4.306	
K.16	-143298.251	89990.917	4.299	
K.15	-143293.558	89990.687	4.300	
K.14	-143289.659	89990.600	4.300	
K.13	-143285.359	89990.856	4.300	
K.12	-143281.064	89990.856	4.300	
K.11	-143276.778	89991.199	4.299	
K.10	-143272.506	89991.684	1.006	
JP95	-143271.509	89991.818	3.294	
SGL18	-143268.252	89992.313	4.300	
SGL17	-143264.021	89993.080	4.300	
SGL16	-143259.818	89993.989	4.301	
SGL15	-143255.647	89995.038	4.301	
SGL14	-143251.513	89996.226	4.300	
SGL13	-143247.422	89997.550	4.300	
SGL12	-143243.377	89999.010	4.301	

※ 旧測地系の公共基準点による測量成果。

作成者 _____ 縮尺 1/_____

申請人 _____ 縮尺 1/_____

• 上水道現況図



• 下水道整備現況図

