

第3編 水道業務課の業務

第3編 水道業務課の業務

1 水道お客様センターの概要

生活に直結した水道水を安全にお届けする市民の皆様との窓口として、平成27年12月1日に「水道お客様センター」を開設しました。

水道お客様センターは民間会社であるヴェオリア・ジェネッツ㈱に包括的に委託し、引越しに伴う使用開始申込み、使用中止の届出、検針、料金等に関するお問い合わせを一括して受け付けています。

お客様センターの設置により、水道事業の窓口を一元化し、お客様にとってわかりやすい窓口サービスを提供しています。

(1) 業務委託先

- ①委託先 ヴェオリア・ジェネッツ㈱
- ②社員数 社員8名、嘱託3名、検針員8名 合計19名

(2) 委託内容

- ① 窓口業務（インターネット・FAX・電話等受付を含む。）
- ② 閉栓清算業務
- ③ 工事用臨時水栓開・閉栓業務（2週間以内の解体のみ）
- ④ 滞納徴収業務（給水停止業務を含む。）
- ⑤ 収納業務
- ⑥ 水道メーター計量業務
- ⑦ 奥池地区開・閉栓業務
- ⑧ 水道メーター管理業務
- ⑨ その他関連業務

2 使用水量と水道料金

年度	口径 13mm			口径 20mm			口径 25mm			口径 40mm		
	戸数	使用水量 m	水道料金 円	戸数	使用水量 m	水道料金 円	戸数	使用水量 m	水道料金 円	戸数	使用水量 m	水道料金 円
令和元年度	29,078	627,834	104,166,696	192,314	6,384,098	1,005,801,904	45,875	1,731,987	329,693,442	3,125	339,512	99,732,074
令和2年度	28,936	638,761	78,307,421	194,101	6,738,105	818,765,897	46,311	1,828,096	275,629,494	3,132	312,519	89,155,055
令和3年度	28,887	621,563	104,349,993	195,893	6,661,923	1,070,200,903	46,558	1,804,970	345,988,440	3,119	307,707	91,845,160
4月	2,709	57,725	9,523,327	16,147	553,590	87,154,651	3,227	116,396	22,156,162	248	24,212	6,937,469
5月	2,097	42,359	7,257,239	16,402	519,456	84,783,321	4,509	169,089	32,007,147	271	23,852	7,261,331
6月	2,713	61,267	9,962,788	16,215	593,289	93,784,962	3,223	125,311	23,977,239	244	24,030	7,112,259
7月	2,080	43,478	7,692,641	16,260	534,320	87,436,846	4,511	174,876	33,223,950	272	25,638	7,791,179
8月	2,677	59,918	9,530,422	16,252	580,932	91,593,602	3,235	124,522	24,107,763	246	21,935	6,510,559
9月	2,074	44,653	7,927,843	16,326	540,682	88,990,255	4,517	179,824	34,226,592	273	28,730	8,757,496
10月	2,691	61,706	10,036,312	16,300	589,923	93,045,357	3,232	133,041	26,205,757	246	24,017	7,034,863
11月	2,093	42,178	7,380,989	16,366	518,093	84,844,519	4,538	178,829	34,608,895	274	27,885	8,497,555
12月	2,675	59,826	9,691,616	16,362	576,570	90,988,530	3,258	126,007	24,305,481	248	24,651	7,131,872
R 4年	2,071	43,239	7,691,596	16,346	519,764	84,950,330	4,521	173,817	33,198,954	275	27,244	8,289,061
2月	2,699	61,599	10,040,624	16,444	595,321	94,247,859	3,237	125,476	23,896,254	246	30,563	8,949,402
3月	2,108	43,615	7,614,596	16,473	539,983	88,380,671	4,550	177,782	34,074,246	276	24,950	7,572,114

年度	口径 50mm			口径 75mm			口径 100mm			口径 150mm			合計		
	戸数	使用水量 m	水道料金 円	戸数	使用水量 m	水道料金 円	戸数	使用水量 m	水道料金 円	戸数	使用水量 m	水道料金 円	戸数	使用水量 m	水道料金 円
令和元年度	1,397	367,609	118,565,365	420	354,140	117,193,587	60	259,380	84,884,024	6	9,239	3,656,920	272,275	10,073,799	1,863,694,012
令和2年度	1,426	353,075	113,246,479	426	296,814	98,726,705	60	220,222	72,946,500	6	8,382	3,051,180	274,398	10,395,974	1,549,828,731
令和3年度	1,464	351,765	115,285,973	430	319,727	107,137,657	61	226,068	75,164,540	6	8,318	3,411,540	276,218	10,302,041	1,913,384,206
4月	118	25,816	8,454,314	29	26,316	8,800,110	6	30,862	10,261,460	1	875	399,850	22,485	835,792	153,687,343
5月	123	28,846	9,432,181	43	25,194	8,470,836	5	4,441	1,496,330	0	0	0	23,450	813,237	150,708,385
6月	117	25,257	8,323,887	27	20,433	6,843,705	5	28,916	9,596,180	1	1,088	470,140	22,545	879,591	160,071,160
7月	125	31,932	10,421,367	45	28,769	9,655,448	5	3,732	1,262,360	0	0	0	23,298	842,745	157,483,791
8月	118	26,878	8,845,111	27	25,574	8,542,380	5	31,188	10,353,640	1	1,757	690,910	22,561	872,704	160,174,387
9月	125	35,119	11,472,428	46	36,927	12,369,346	5	4,422	1,490,060	0	0	0	23,366	870,357	165,234,020
10月	118	28,917	9,542,104	27	20,468	6,857,400	5	42,363	14,041,390	1	2,295	868,450	22,620	902,730	167,631,633
11月	126	33,411	10,902,078	44	30,660	10,283,636	5	3,857	1,303,610	0	0	0	23,446	834,913	157,821,282
12月	119	27,949	9,173,252	27	21,986	7,358,340	5	32,805	10,887,250	1	1,469	595,870	22,695	871,263	160,132,211
R 4年	126	29,880	9,815,344	44	33,531	11,230,912	5	4,438	1,495,340	0	0	0	23,388	831,913	156,671,537
2月	121	26,481	8,677,922	27	20,774	6,958,380	5	34,753	11,530,090	1	834	386,320	22,780	895,801	164,686,851
3月	128	31,279	10,225,985	44	29,095	9,767,164	5	4,291	1,446,830	0	0	0	23,584	850,995	159,081,606

※水道料金は消費税込の金額です。
※各月末時点での統計です。

3 分担金収納と開閉栓受付状況

分担金収納

区分		令和3年度		令和2年度	
		既得件数	金額	既得件数	金額
口 径 別 分 担 金	13mm	6	422,400	3	211,200
	20mm	165	31,762,500	40	7,700,000
	25mm	3	980,100	7	2,286,900
	40mm	1	1,009,800		
	50mm			1	1,738,000
	75mm				
	100mm				
	150mm				
	改造	236	29,313,900	164	21,545,700
合計		411	63,488,700	215	33,481,800

注1) 消費税込み

開閉栓受付状況

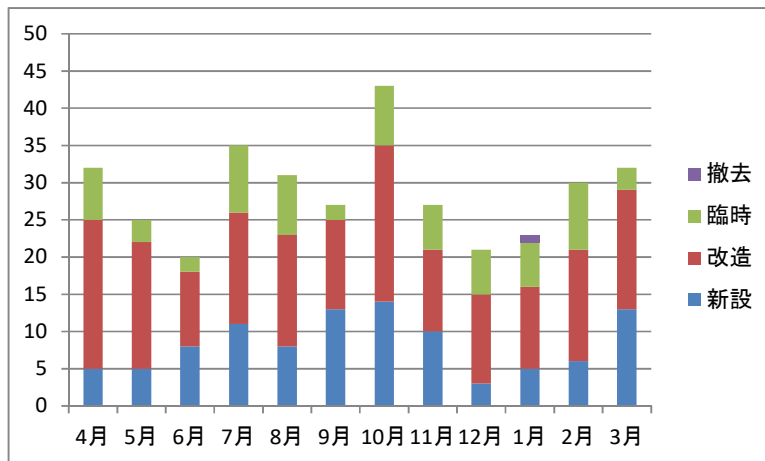
(単位：件)

年 度	開 栓	閉 栓
平成29年度	5,294	4,652
平成30年度	5,383	4,784
令和元年度	5,443	4,518
令和2年度	6,129	4,852
令和3年度	6,254	4,742
4月	638	476
5月	457	464
6月	537	377
7月	461	323
8月	463	359
9月	463	300
10月	486	364
11月	484	400
12月	461	370
R 4 1月	429	340
2月	540	408
3月	835	561

4 給水装置工事申請受付状況

令和 3 年度申請件数一覧

	4月	5月	6月	7月	8月	9月	10月	11月	12月	1月	2月	3月	小計
新設	5	5	8	11	8	13	14	10	3	5	6	13	101
改造	20	17	10	15	15	12	21	11	12	11	15	16	175
臨時	7	3	2	9	8	2	8	6	6	6	9	3	69
撤去	0	0	0	0	0	0	0	0	0	1	0	0	1
小計	32	25	20	35	31	27	43	27	21	23	30	32	346



新設	101件
改造	175件
臨時	69件
撤去	1件
合計	346件

5 水道メーター取替状況

項目	小口径			大口径						戸数扱い			
	13mm	20mm	25mm	40mm(平型)	40mm(電子)	50mm(電子)	75mm(電子)	100mm(電子)	150mm(電子)	13mm	20mm	25mm	40mm
令和元年度	722	1,276	474	87	11	6	3	1	0	39	647	387	0
令和2年度	947	2,057	335	2	27	41	8	0	0	22	1,034	94	5
R3	4月	3	27	2	18						47	3	0
	5月	61	263	5	20	1					130	15	1
	6月	44	112	68	19	1					121	3	
	7月	16	212	50	4	6					113	5	
	8月	86	116	10	4					7	131	1	
	9月	87	188	33	2	1	6						
	10月	222	95	7			6						
	11月	107	81	92	1		4	3					
	12月	58	140	14	1	1	3	1					
	1月	34	142	15				5	2				
	2月	53	143	9	1			1	1				
3月	54	115	29			1							
令和3年度 計	825	1634	334	70	10	20	10	3	0	7	542	27	1

項目	集合住宅(直読)			集合住宅(電子)			芦屋浜高層住宅(直読)				芦屋浜高層住宅(電子)					合計	
	13mm	20mm	25mm	13mm(電子)	20mm(電子)	25mm(電子)	13mm	20mm	25mm	40mm	13mm(電子)	20mm(電子)	25mm(電子)	40mm(電子)	50mm(電子)		
令和元年度	5	1,711	805	0	5	1	0	0	0	0	0	0	1	0	0	0	6,181
令和2年度	31	1,753	394	0	1	0	0	0	0	0	0	0	0	0	0	0	6,751
R3	4月		194	28													322
	5月		377	68													941
	6月		92	124													584
	7月	18	323	91													838
	8月		144	49													548
	9月	6	352	49		1	2										727
	10月		577	7									267	5			1,186
	11月		412										280				980
	12月		83	127									269	1			698
	1月	4	315	23									276	2			818
	2月		222	2									23				455
3月	8	272	113													592	
令和3年度 計	36	3,363	681	0	1	2	0	0	0	0	0	1,115	8	0	0	8,689	

令和3年度 集計

直読式水道メーター				電子式水道メーター									合計
13mm	20mm	25mm	40mm	13mm	20mm	25mm	40mm	50mm	75mm	100mm	150mm		
868	5,539	1,042	71	0	1,116	10	10	20	10	3	0	8,689	

※ 戸数扱いとは、個別検針・個別徴収を行っていない集合住宅の量水器

※ 上記データは「水道メーター取替業務委託」において実施した期満取替・不動・調査他による取替数

6 水道料金体系

給水料金（2か月）

※令和元年10月1日から消費税10%適用。

表1 (金額は消費税込み)

基本料金	
口径	2か月分
13mm	1,980.0円
20mm	2,486.0円
25mm	3,300.0円
40mm	5,588.0円
50mm	11,660.0円
75mm	24,640.0円
100mm	46,860.0円
150mm	127,160.0円

表2

(金額は消費税込み)

用途・口径		従量料金（1m ³ あたりの単価）						
		1m ³ ～ 20m ³	21m ³ ～ 40m ³	41m ³ ～ 60m ³	61m ³ ～ 80m ³	81m ³ ～ 100m ³	101m ³ ～ 200m ³	201m ³ 以上
一般用	25mm以下	0円						
	40mm以上	154.0円	154.0円	198.0円	242.0円	264.0円	297.0円	330.0円
臨時用		572.0円						
公衆浴場用		154.0円						

第4編 水道工務課の業務

第4編 水道工務課の業務

1 施設整備計画について

老朽管の更新や施設の耐震化を計画的に実施するために、平成18年度から令和11年度までの24年間の施設整備計画を策定し、老朽化した管路や水道施設の更新及び耐震化に取り組んでいます。

阪神・淡路大震災及び東日本大震災をはじめとする大規模災害の教訓や各種の知見をもとに、今後発生が予測される南海トラフ巨大地震等の地震対策の必要性から、配水池や浄水施設についての耐震診断や補強工事等を行い、計画的に施設整備を行っていきます。

2 改良工事の概要

(1) 老朽管の更新について

水道施設の老朽化対策の一つとして、古くなった水道管の更新を行っています。老朽化が進むと、腐食などが原因で水道管から漏水する危険があります。

そのため上下水道部では、市内約250キロメートル布設されている水道管のうち、約70キロメートルの老朽管を年間約3キロメートルを目標に更新に取り組んでいます。

(2) 管路の耐震化について

大規模地震が発生すると、水道管から漏水し、各地で断水が発生するなどの被害が予想されます。地震で発生する漏水の原因の多くは、水道管のつなぎ目（継手部分）が外れる、または損傷するなどして起こるものです。

古い水道管を更新するときに、管の材質が強靱な上、接続部に伸縮性と拔出し防止機能を備えた耐震管に取り替えることで耐震化を図ります。

また、大規模な地震が起きたときに避難や復旧の拠点となる場所（公共施設、学校、集会所、病院など）につながる水道管を優先的に耐震化することで、災害時における効果的な水道水の供給に努めています。

(3) 令和3年度 導水管・送水管・配水管の延長

導送水管延長

口径 (mm)	導 送 水 管 延 長 数 (m)			現 在 延 長 数
	既 設 延 長	新 設	撤 去	
500	2,851			2,851
400	1,956			1,956
350	970			970
300	1,043			1,043
250	889			889
200	200			200
150	1,759			1,759
125	90			90
100	516			516
計	10,274	0	0	10,274

配水管延長

口径 (mm)	配 水 管 延 長 数 (m)			現 在 延 長 数
	既 設 延 長	新 設	撤 去	
700	2,939			2,939
500	1,135			1,135
450	2,587			2,587
400	3,299			3,299
350	435			435
300	3,990			3,990
250	5,430			5,430
200	14,743			14,743
	VP 1,136		6	1,130
150	45,363	264	260	45,367
125	3,899			3,899
	VP 2,551		2	2,549
100	71,302	178	589	70,891
	VP 8,466	2	2	8,466
75	75,034	352	194	75,192
計	242,309	796	1,053	242,052

3 漏水調査

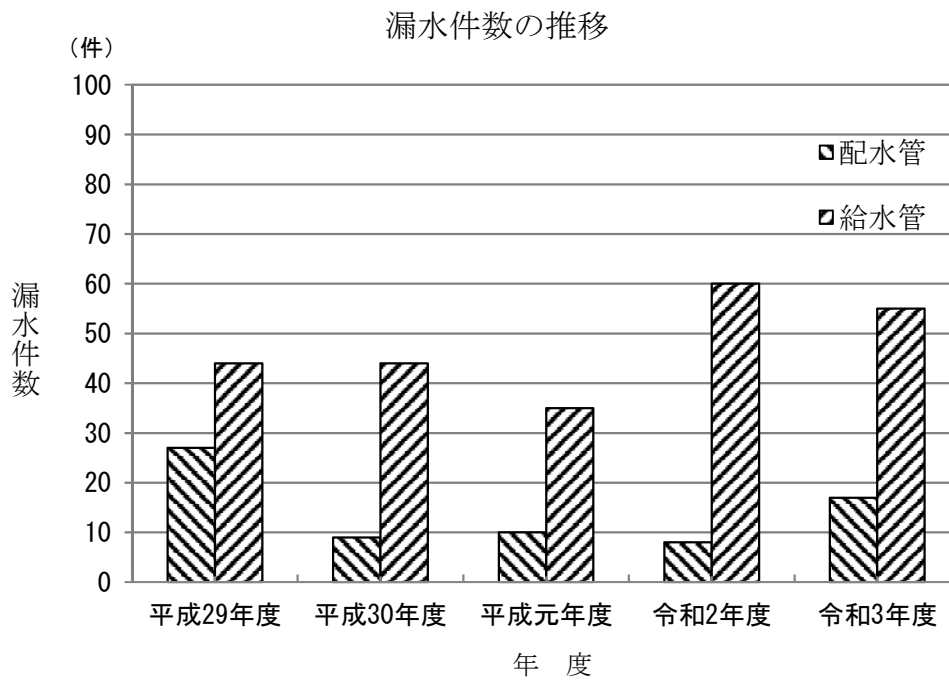
市街地を中心に随時調査実施

- ※除外区域 奥池地区（配水管改良事業実施）
 芦屋浜地区（1層ポリエチレン管改良事業実施）
 南芦屋浜地区（2層ポリエチレン管配管済）
 震災復興区画整理事業区域

4 漏水対応

漏水緊急修繕工事件数

	配水管	給水管	合計
平成 29 年度	27	44	71
平成 30 年度	9	44	53
平成 元 年度	10	35	45
令和 2 年度	8	60	68
令和 3 年度	17	55	72

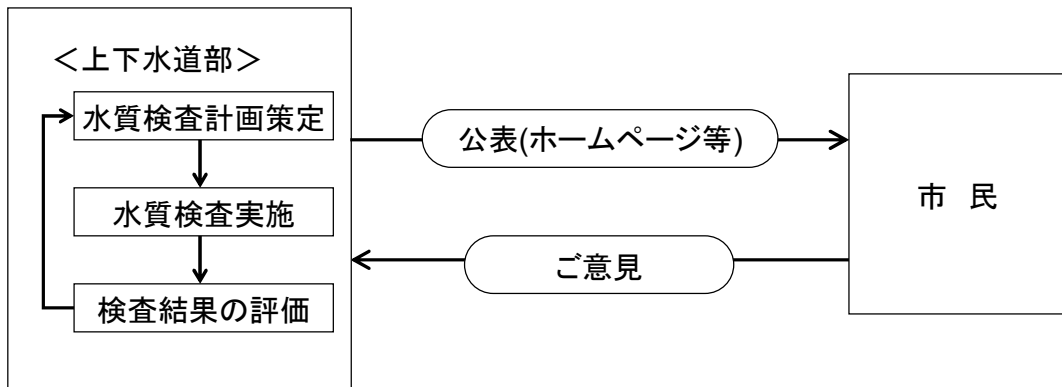


5 水質検査

(1) 水質検査計画基本方針

水質検査計画は、水源の特性などを踏まえ、水源から蛇口までの水質検査を行う地点、項目、頻度及び方法、その他必要な事項を定めています。この水質検査計画に基づき水道水の水質検査を行います。

また水質検査計画は、毎年度前に公表します。公表した水質検査計画に基づき水質検査を行い、水質検査結果についてもホームページ等で公表します。また、皆様のご意見を今後の計画に反映させるプロセスが組み込まれています。



(2) 検査地点

各浄水場の原水 2 地点、浄水 8 地点及び参考地点（浄水） 10 地点の合計 20 地点で検査しています。

配水系統	原水	浄水	参考地点 (浄水)
奥池浄水場系統	奥池浄水場 (奥山貯水池)	奥池第 3 工区	奥池第 1 工区 奥池第 2 工区 奥池第 4 工区
奥山浄水場系統	奥山浄水場 (芦屋川表流水)	落合橋調整池 奥山浄水場事務所 三条北緑地	山麓公園 岩ヶ平公園
阪神水道系統	— (浄水受水のため)	翠ヶ丘公園 三条公園 芦屋公園 南芦屋浜下水処理場	松ノ内公園 津知公園 宮川小学校 南宮公園 潮見集会所
地点数	2 地点	8 地点	10 地点

※浄水の参考地点…浄水の補足として、配水の水質を確認する地点

(3) 検査項目及び水質基準

水質検査は、水質基準 51 項目の検査が法律で義務付けられています。これらの項目には、安全性や利便性を確保するための基準や目標が設けられています。

項目 No.	水質項目	基準値	区分
1	一般細菌	100集落/mL以下	病原生物
2	大腸菌	検出されないこと	
3	カドミウム及びその化合物	0.003mg/L以下	重金属
4	水銀及びその化合物	0.0005mg/L以下	
5	セレン及びその化合物	0.01mg/L以下	
6	鉛及びその化合物	0.01mg/L以下	
7	ヒ素及びその化合物	0.01mg/L以下	
8	六価クロム化合物	0.02mg/L以下	
9	亜硝酸態窒素	0.04mg/L以下	無機物質
10	シアン化物イオン及び塩化シアン	0.01mg/L以下	
11	硝酸態窒素及び亜硝酸態窒素	10mg/L以下	
12	フッ素及びその化合物	0.8mg/L以下	
13	ホウ素及びその化合物	1.0mg/L以下	
14	四塩化炭素	0.002mg/L以下	一般有機化学物質
15	1,4-ジオキサン	0.05mg/L以下	
16	シス-1,2-ジクロロエチレン 及びトランス-1,2-ジクロロエチレン	0.04mg/L以下	
17	ジクロロメタン	0.02mg/L以下	
18	テトラクロロエチレン	0.01mg/L以下	
19	トリクロロエチレン	0.01mg/L以下	
20	ベンゼン	0.01mg/L以下	
21	塩素酸	0.6mg/L以下	
22	クロロ酢酸	0.02mg/L以下	
23	クロロホルム	0.06mg/L以下	
24	ジクロロ酢酸	0.03mg/L以下	
25	ジブロモクロロメタン	0.1mg/L以下	
26	臭素酸	0.01mg/L以下	
27	総トリハロメタン	0.1mg/L以下	
28	トリクロロ酢酸	0.03mg/L以下	
29	ブロモジクロロメタン	0.03mg/L以下	
30	ブロモホルム	0.09mg/L以下	
31	ホルムアルデヒド	0.08mg/L以下	
32	亜鉛及びその化合物	1.0mg/L以下	色
33	アルミニウム及びその化合物	0.2mg/L以下	
34	鉄及びその化合物	0.3mg/L以下	
35	銅及びその化合物	1.0mg/L以下	
36	ナトリウム及びその化合物	200mg/L以下	味覚
37	マンガン及びその化合物	0.05mg/L以下	色
38	塩化物イオン	200mg/L以下	味覚
39	カルシウム、マグネシウム等（硬度）	300mg/L以下	
40	蒸発残留物	500mg/L以下	発泡
41	陰イオン界面活性剤	0.2mg/L以下	
42	ジェオスミン	0.00001mg/L以下	におい
43	2-メチルイソボルネオール	0.00001mg/L以下	
44	非イオン界面活性剤	0.02mg/L以下	発泡
45	フェノール類	0.005mg/L以下	におい
46	有機物（全有機炭素(TOC)の量）	3mg/L以下	味覚
47	pH値	5.8以上8.6以下	基礎的性状
48	味	異常でないこと	
49	臭気	異常でないこと	
50	色度	5度以下	
51	濁度	2度以下	

(4) 水質検査結果 令和3年度水質状況 概況

浄水に関する水質基準51項目について、令和3年度の水質試験結果を次ページ以降に示しました。

これらは、(2)で示す検査地点で測定した水質データを、奥山浄水場系統、奥池浄水場系統、阪神水道系統の3つの配水系統別に集計し、年間の最大値・平均値を示したものです。

令和3年度水道水の水質検査について、水質基準項目(51項目)の全てについて水質基準に適合していました。

(奥山浄水場系統) 浄水の水質検査結果 (令和3年度)

項目名	水道水質基準	奥山浄水場系統 浄水			
		最大値(基準値に対する割合)		平均値(基準値に対する割合)	
1 一般細菌	100集落/mL以下	0	(0%)	0	(0%)
2 大腸菌	検出されないこと	不検出	-	不検出	-
3 カドミウム及びその化合物	0.003mg/L以下	<0.0003	(0%)	<0.0003	(0%)
4 水銀及びその化合物	0.0005mg/L以下	<0.00005	(0%)	<0.00005	(0%)
5 セレン及びその化合物	0.01mg/L以下	<0.001	(0%)	<0.001	(0%)
6 鉛及びその化合物	0.01mg/L以下	<0.001	(0%)	<0.001	(0%)
7 ヒ素及びその化合物	0.01mg/L以下	<0.001	(0%)	<0.001	(0%)
8 六価クロム化合物	0.02mg/L以下	<0.002	(0%)	<0.002	(0%)
9 亜硝酸態窒素	0.04mg/L以下	<0.004	(0%)	<0.004	(0%)
10 シアン化物イオン及び塩化シアン	0.01mg/L以下	<0.001	(0%)	<0.001	(0%)
11 硝酸態窒素及び亜硝酸態窒素	10mg/L以下	0.73	(7%)	0.61	(6%)
12 フッ素及びその化合物	0.8mg/L以下	0.47	(58%)	0.40	(50%)
13 ホウ素及びその化合物	1.0mg/L以下	<0.1	(0%)	<0.1	(0%)
14 四塩化炭素	0.002mg/L以下	<0.0002	(0%)	<0.0002	(0%)
15 1,4-ジオキサン	0.05mg/L以下	<0.005	(0%)	<0.005	(0%)
16 シス-1,2-ジクロロエチレン及びトランス-1,2-ジクロロエチレン	0.04mg/L以下	<0.004	(0%)	<0.004	(0%)
17 ジクロロメタン	0.02mg/L以下	<0.002	(0%)	<0.002	(0%)
18 テトラクロロエチレン	0.01mg/L以下	<0.001	(0%)	<0.001	(0%)
19 トリクロロエチレン	0.01mg/L以下	<0.001	(0%)	<0.001	(0%)
20 ベンゼン	0.01mg/L以下	<0.001	(0%)	<0.001	(0%)
21 塩素酸	0.6mg/L以下	0.09	(15%)	<0.06	(0%)
22 クロロ酢酸	0.02mg/L以下	<0.002	(0%)	<0.002	(0%)
23 クロロホルム	0.06mg/L以下	0.011	(18%)	0.006	(11%)
24 ジクロロ酢酸	0.03mg/L以下	0.006	(20%)	<0.003	(0%)
25 ジブromクロロメタン	0.1mg/L以下	0.006	(6%)	0.004	(4%)
26 臭素酸	0.01mg/L以下	<0.001	(0%)	<0.001	(0%)
27 総トリハロメタン	0.1mg/L以下	0.023	(23%)	0.015	(15%)
28 トリクロロ酢酸	0.03mg/L以下	0.008	(27%)	<0.003	(0%)
29 ブロモジクロロメタン	0.03mg/L以下	0.008	(27%)	0.005	(16%)
30 ブロモホルム	0.09mg/L以下	<0.001	(0%)	<0.001	(0%)
31 ホルムアルデヒド	0.08mg/L以下	<0.008	(0%)	<0.008	(0%)
32 亜鉛及びその化合物	1.0mg/L以下	<0.01	(0%)	<0.01	(0%)
33 アルミニウム及びその化合物	0.2mg/L以下	0.03	(15%)	<0.02	(0%)
34 鉄及びその化合物	0.3mg/L以下	<0.03	(0%)	<0.03	(0%)
35 銅及びその化合物	1.0mg/L以下	<0.01	(0%)	<0.01	(0%)
36 ナトリウム及びその化合物	200mg/L以下	12.1	(6%)	8.4	(4%)
37 マンガン及びその化合物	0.05mg/L以下	<0.005	(0%)	<0.005	(0%)
38 塩化物イオン	200mg/L以下	11.1	(6%)	8.9	(4%)
39 カルシウム、マグネシウム等(硬度)	300mg/L以下	38.9	(13%)	29.0	(10%)
40 蒸発残留物	500mg/L以下	94.0	(19%)	80.3	(16%)
41 陰イオン界面活性剤	0.2mg/L以下	<0.02	(0%)	<0.02	(0%)
42 ジェオスミン	0.00001mg/L以下	<0.000001	(0%)	<0.000001	(0%)
43 2-メチルイソボルネオール	0.00001mg/L以下	<0.000001	(0%)	<0.000001	(0%)
44 非イオン界面活性剤	0.02mg/L以下	<0.005	(0%)	<0.005	(0%)
45 フェノール類	0.005mg/L以下	<0.0005	(0%)	<0.0005	(0%)
46 有機物(全有機炭素(TOC)の量)	3mg/L以下	1.1	(37%)	0.7	(22%)
47 pH値	5.8以上8.6以下	7.9	-	7.7	-
48 味	異常でないこと	異常なし	-	異常なし	-
49 臭気	異常でないこと	異常なし	-	異常なし	-
50 色度	5度以下	<1	(0%)	<1	(0%)
51 濁度	2度以下	<0.1	(0%)	<0.1	(0%)

(奥池浄水場系統) 浄水の水質検査結果 (令和3年度)

項目名	水道水質基準	奥池浄水場系統 浄水			
		最大値(基準値に対する割合)		平均値(基準値に対する割合)	
1 一般細菌	100集落/mL以下	0	(0%)	0	(0%)
2 大腸菌	検出されないこと	不検出	—	不検出	—
3 カドミウム及びその化合物	0.003mg/L以下	<0.0003	(0%)	<0.0003	(0%)
4 水銀及びその化合物	0.0005mg/L以下	<0.00005	(0%)	<0.00005	(0%)
5 セレン及びその化合物	0.01mg/L以下	<0.001	(0%)	<0.001	(0%)
6 鉛及びその化合物	0.01mg/L以下	<0.001	(0%)	<0.001	(0%)
7 ヒ素及びその化合物	0.01mg/L以下	<0.001	(0%)	<0.001	(0%)
8 六価クロム化合物	0.02mg/L以下	<0.002	(0%)	<0.002	(0%)
9 亜硝酸態窒素	0.04mg/L以下	<0.004	(0%)	<0.004	(0%)
10 シアン化物イオン及び塩化シアン	0.01mg/L以下	<0.001	(0%)	<0.001	(0%)
11 硝酸態窒素及び亜硝酸態窒素	10mg/L以下	0.28	(3%)	0.24	(2%)
12 フッ素及びその化合物	0.8mg/L以下	0.32	(40%)	0.27	(34%)
13 ホウ素及びその化合物	1.0mg/L以下	<0.1	(0%)	<0.1	(0%)
14 四塩化炭素	0.002mg/L以下	<0.0002	(0%)	<0.0002	(0%)
15 1,4-ジオキサン	0.05mg/L以下	<0.005	(0%)	<0.005	(0%)
16 シス-1,2-ジクロロエチレン及びトランス-1,2-ジクロロエチレン	0.04mg/L以下	<0.004	(0%)	<0.004	(0%)
17 ジクロロメタン	0.02mg/L以下	<0.002	(0%)	<0.002	(0%)
18 テトラクロロエチレン	0.01mg/L以下	<0.001	(0%)	<0.001	(0%)
19 トリクロロエチレン	0.01mg/L以下	<0.001	(0%)	<0.001	(0%)
20 ベンゼン	0.01mg/L以下	<0.001	(0%)	<0.001	(0%)
21 塩素酸	0.6mg/L以下	0.08	(13%)	<0.06	(0%)
22 クロロ酢酸	0.02mg/L以下	0.003	(15%)	<0.002	(0%)
23 クロロホルム	0.06mg/L以下	0.023	(38%)	0.014	(23%)
24 ジクロロ酢酸	0.03mg/L以下	0.012	(40%)	0.007	(23%)
25 ジブロモクロロメタン	0.1mg/L以下	0.004	(4%)	<0.001	(0%)
26 臭素酸	0.01mg/L以下	<0.001	(0%)	<0.001	(0%)
27 総トリハロメタン	0.1mg/L以下	0.028	(28%)	0.019	(19%)
28 トリクロロ酢酸	0.03mg/L以下	0.015	(50%)	0.009	(29%)
29 ブロモジクロロメタン	0.03mg/L以下	0.005	(17%)	0.004	(13%)
30 ブロモホルム	0.09mg/L以下	<0.001	(0%)	<0.001	(0%)
31 ホルムアルデヒド	0.08mg/L以下	<0.008	(0%)	<0.008	(0%)
32 亜鉛及びその化合物	1.0mg/L以下	<0.01	(0%)	<0.01	(0%)
33 アルミニウム及びその化合物	0.2mg/L以下	<0.02	(0%)	<0.02	(0%)
34 鉄及びその化合物	0.3mg/L以下	<0.03	(0%)	<0.03	(0%)
35 銅及びその化合物	1.0mg/L以下	<0.01	(0%)	<0.01	(0%)
36 ナトリウム及びその化合物	200mg/L以下	7.2	(4%)	7.0	(4%)
37 マンガン及びその化合物	0.05mg/L以下	<0.005	(0%)	<0.005	(0%)
38 塩化物イオン	200mg/L以下	9.8	(5%)	8.9	(4%)
39 カルシウム、マグネシウム等(硬度)	300mg/L以下	22.9	(8%)	21.8	(7%)
40 蒸発残留物	500mg/L以下	56.8	(11%)	52.3	(10%)
41 陰イオン界面活性剤	0.2mg/L以下	<0.02	(0%)	<0.02	(0%)
42 ジェオスミン	0.00001mg/L以下	0.000004	(40%)	0.000002	(23%)
43 2-メチルイソボルネオール	0.00001mg/L以下	<0.000001	(0%)	<0.000001	(0%)
44 非イオン界面活性剤	0.02mg/L以下	<0.005	(0%)	<0.005	(0%)
45 フェノール類	0.005mg/L以下	<0.0005	(0%)	<0.0005	(0%)
46 有機物(全有機炭素(TOC)の量)	3mg/L以下	0.8	(27%)	0.8	(27%)
47 pH値	5.8以上8.6以下	7.4	—	7.2	—
48 味	異常でないこと	異常なし	—	異常なし	—
49 臭気	異常でないこと	異常なし	—	異常なし	—
50 色度	5度以下	<1	(0%)	<1	(0%)
51 濁度	2度以下	<0.1	(0%)	<0.1	(0%)

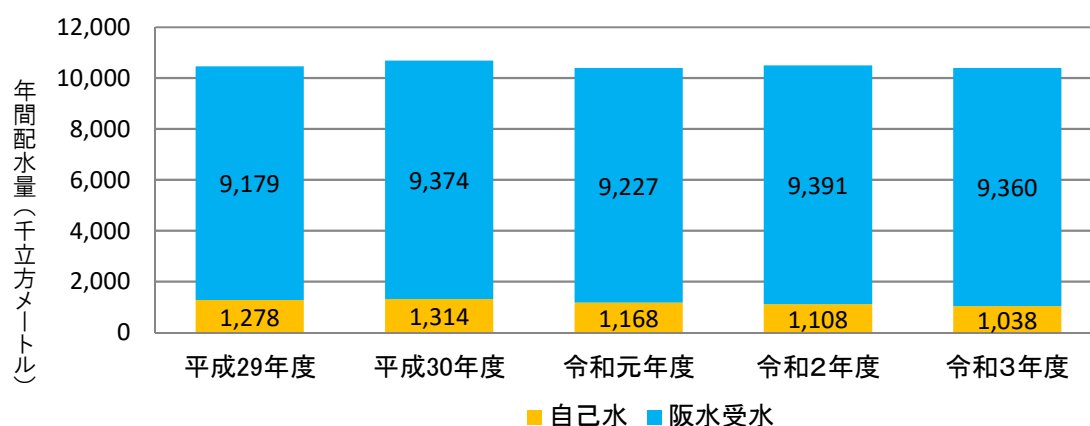
(阪神水道系統) 浄水の水質検査結果 (令和3年度)

項目名	水道水質基準	阪神水道系統 浄水			
		最大値(基準値に対する割合)		平均値(基準値に対する割合)	
1 一般細菌	100集落/mL以下	0	(0%)	0	(0%)
2 大腸菌	検出されないこと	不検出	-	不検出	-
3 カドミウム及びその化合物	0.003mg/L以下	<0.0003	(0%)	<0.0003	(0%)
4 水銀及びその化合物	0.0005mg/L以下	<0.00005	(0%)	<0.00005	(0%)
5 セレン及びその化合物	0.01mg/L以下	<0.001	(0%)	<0.001	(0%)
6 鉛及びその化合物	0.01mg/L以下	<0.001	(0%)	<0.001	(0%)
7 ヒ素及びその化合物	0.01mg/L以下	<0.001	(0%)	<0.001	(0%)
8 六価クロム化合物	0.02mg/L以下	<0.002	(0%)	<0.002	(0%)
9 亜硝酸態窒素	0.04mg/L以下	<0.004	(0%)	<0.004	(0%)
10 シアン化物イオン及び塩化シアン	0.01mg/L以下	<0.001	(0%)	<0.001	(0%)
11 硝酸態窒素及び亜硝酸態窒素	10mg/L以下	1.1	(11%)	0.87	(9%)
12 フッ素及びその化合物	0.8mg/L以下	0.13	(16%)	0.10	(13%)
13 ホウ素及びその化合物	1.0mg/L以下	<0.1	(0%)	<0.1	(0%)
14 四塩化炭素	0.002mg/L以下	<0.0002	(0%)	<0.0002	(0%)
15 1,4-ジオキサン	0.05mg/L以下	<0.005	(0%)	<0.005	(0%)
16 シス-1,2-ジクロロエチレン及びトランス-1,2-ジクロロエチレン	0.04mg/L以下	<0.004	(0%)	<0.004	(0%)
17 ジクロロメタン	0.02mg/L以下	<0.002	(0%)	<0.002	(0%)
18 テトラクロロエチレン	0.01mg/L以下	<0.001	(0%)	<0.001	(0%)
19 トリクロロエチレン	0.01mg/L以下	<0.001	(0%)	<0.001	(0%)
20 ベンゼン	0.01mg/L以下	<0.001	(0%)	<0.001	(0%)
21 塩素酸	0.6mg/L以下	0.12	(20%)	0.07	(11%)
22 クロロ酢酸	0.02mg/L以下	<0.002	(0%)	<0.002	(0%)
23 クロロホルム	0.06mg/L以下	0.013	(22%)	0.006	(10%)
24 ジクロロ酢酸	0.03mg/L以下	0.005	(17%)	<0.003	(0%)
25 ジブロモクロロメタン	0.1mg/L以下	0.010	(10%)	0.006	(6%)
26 臭素酸	0.01mg/L以下	0.003	(30%)	0.002	(17%)
27 総トリハロメタン	0.1mg/L以下	0.038	(38%)	0.019	(19%)
28 トリクロロ酢酸	0.03mg/L以下	<0.003	(0%)	<0.003	(0%)
29 ブロモジクロロメタン	0.03mg/L以下	0.013	(43%)	0.007	(22%)
30 ブロモホルム	0.09mg/L以下	0.002	(2%)	<0.001	(0%)
31 ホルムアルデヒド	0.08mg/L以下	<0.008	(0%)	<0.008	(0%)
32 亜鉛及びその化合物	1.0mg/L以下	<0.01	(0%)	<0.01	(0%)
33 アルミニウム及びその化合物	0.2mg/L以下	0.05	(25%)	0.03	(16%)
34 鉄及びその化合物	0.3mg/L以下	<0.03	(0%)	<0.03	(0%)
35 銅及びその化合物	1.0mg/L以下	<0.01	(0%)	<0.01	(0%)
36 ナトリウム及びその化合物	200mg/L以下	16.7	(8%)	14.0	(7%)
37 マンガン及びその化合物	0.05mg/L以下	<0.005	(0%)	<0.005	(0%)
38 塩化物イオン	200mg/L以下	16.9	(8%)	13.6	(7%)
39 カルシウム、マグネシウム等(硬度)	300mg/L以下	47.0	(16%)	43.1	(14%)
40 蒸発残留物	500mg/L以下	120	(24%)	103	(21%)
41 陰イオン界面活性剤	0.2mg/L以下	<0.02	(0%)	<0.02	(0%)
42 ジェオスミン	0.00001mg/L以下	<0.000001	(0%)	<0.000001	(0%)
43 2-メチルイソボルネオール	0.00001mg/L以下	0.000002	(20%)	<0.000001	(0%)
44 非イオン界面活性剤	0.02mg/L以下	<0.005	(0%)	<0.005	(0%)
45 フェノール類	0.005mg/L以下	<0.0005	(0%)	<0.0005	(0%)
46 有機物(全有機炭素(TOC)の量)	3mg/L以下	1.0	(33%)	0.7	(24%)
47 pH値	5.8以上8.6以下	7.6	-	7.5	-
48 味	異常でないこと	異常なし	-	異常なし	-
49 臭気	異常でないこと	異常なし	-	異常なし	-
50 色度	5度以下	<1	(0%)	<1	(0%)
51 濁度	2度以下	<0.1	(0%)	<0.1	(0%)

6. 配水量（奥池浄水場・奥山浄水場・阪神水道企業団）

水源別年間配水量（ m^3 ）

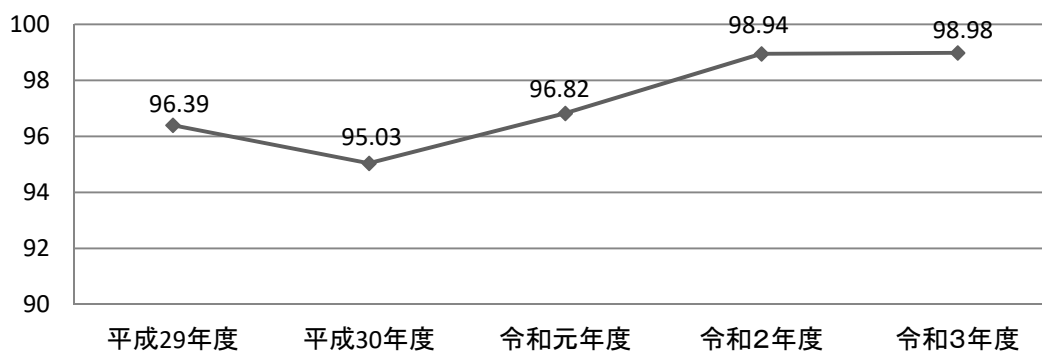
区 分		平成29年度	平成30年度	令和元年度	令和2年度	令和3年度
自己水	奥池浄水場	232,634	227,526	214,869	216,410	195,243
	奥山浄水場	1,045,677	1,086,521	953,122	891,709	842,877
	合 計	1,278,311	1,314,047	1,167,991	1,108,119	1,038,120
受水	阪神水道企業団	9,178,950	9,374,280	9,227,360	9,390,870	9,359,980
総配水量		10,457,261	10,688,327	10,395,351	10,498,989	10,398,100
受水率		87.8%	87.7%	88.8%	89.4%	90.0%



一日配水量及び有収水量

区 分	平成29年度	平成30年度	令和元年度	令和2年度	令和3年度
年間総配水量（ m^3 ）	10,457,261	10,688,327	10,395,351	10,498,989	10,398,100
一日平均配水量（ m^3 ）	28,650	29,283	28,480	28,764	28,488
一日最大配水量（ m^3 ）	30,776	32,784	30,862	32,047	31,315
一日最少配水量（ m^3 ）	26,404	26,479	26,005	25,623	26,091
年間総有収水量（ m^3 ）	10,080,015	10,157,629	10,064,993	10,387,687	10,292,103
有収率（%）	96.39	95.03	96.82	98.94	98.98

年度別有収率



7 電力使用量

			H29	H30	R元	R2	R3
奥池浄水場	電力使用量	kw	166,661	151,421	151,079	154,119	141,844
	浄水量	m ³	230,443	220,993	219,439	225,330	203,666
	電力使用量/浄水量	kw/m ³	0.72	0.69	0.69	0.68	0.70
奥山浄水場	電力使用量	kw	158,924	157,542	152,478	158,040	156,810
	浄水量	m ³	1,277,751	1,268,255	1,267,649	1,267,621	1,277,024
	電力使用量/浄水量	kw/m ³	0.12	0.12	0.29	0.12	0.12

8 薬品使用量

			H29	H30	R元	R2	R3
奥池浄水場	次亜塩素酸ナトリウム	kg	6,630	6,540	6,310	6,341	5,720
	ポリ塩化アルミニウム	kg	10,820	10,010	10,050	10,060	10,060
	ソーダ灰	kg	550	550	550	550	550
奥山浄水場	次亜塩素酸ナトリウム	kg	17,869	19,240	17,990	19,980	19,900

9 建設改良事業等の変遷

年度	事業費 (千円)	改良・新設延長 (m)	耐震管率 (%)	基幹管路の耐震適合率 (%)			水道工務課 主な取り組み
				芦屋市	全国	兵庫県	
H23	395,346	5,836	32.9	60.5	32.6	40.5	国道43号整備事業着手 東日本大震災被災地応援給水
H24	357,840	3,288	34.1	61.2	33.5	40.8	
H25	463,720	5,545	36.0	62.2	34.8	38.4	
H26	496,512	3,277	37.2	62.8	36.0	41.2	高性能管材（GX形ダクタイル鉄管採用） 丹波市豪雨災害応援給水
H27	445,529	1,272	37.7	63.0	37.2	40.9	
H28	434,109	3,135	38.8	64.2	38.7	44.1	奥池地区整備事業完了 国道43号緊急時連絡管設置（神戸市側）
H29	462,349	2,815	39.8	64.3	39.3	45.0	国道43号管路整備事業完了
H30	242,084	2,804	40.7	64.7	40.3	45.9	通水80周年 打出浜小耐震性貯水槽設置工事完了 第2中区配水池耐震改良工事完了
R元	218,248	1,253	41.2	64.7	40.9	46.5	
R2	268,618	1,573	41.8	64.8	40.7	47.5	岩園町配水幹線工事完了 低区配水池耐震補強工事着手
R3	874,172	796	42.1	64.8	R4年度末 公表予定		岩園調整池廃止 山手中学校耐震性貯水槽設置工事完了

耐震管率：地震の際でも継ぎ目の接合部分が離脱しない構造となっている管路の率。

（耐震継手管GX形・NS形・SⅡ形ダクタイル鉄管）

耐震適合率：耐震管以外でも管路が布設された地盤の性状を勘案し、耐震性があると評価できる管路の率。

基幹管路：導水管、送水管及び配水本管（口径φ250以上かつ給水分岐のないもの）の総称。

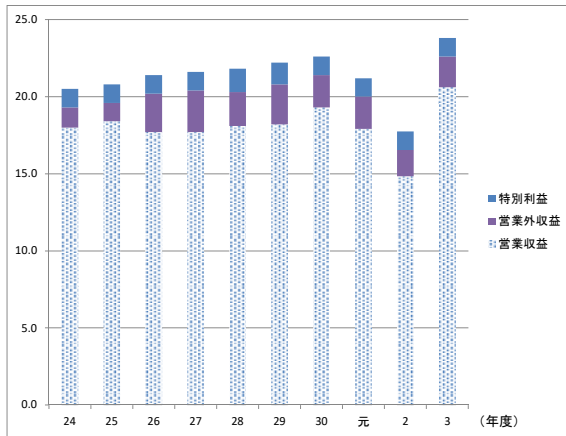
第5編 水道管理課の業務

第5編 水道管理課の業務

1 経営の推移

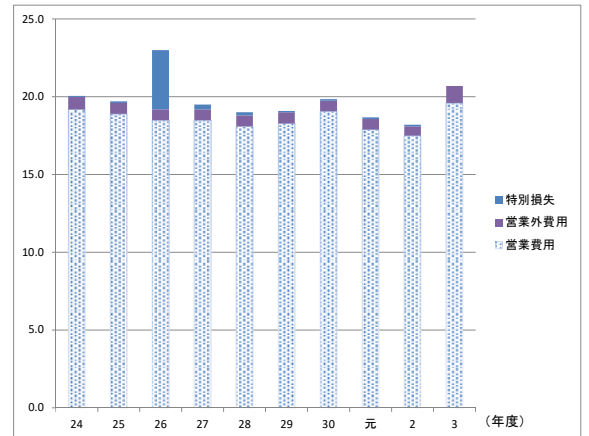
収益的収支

収益



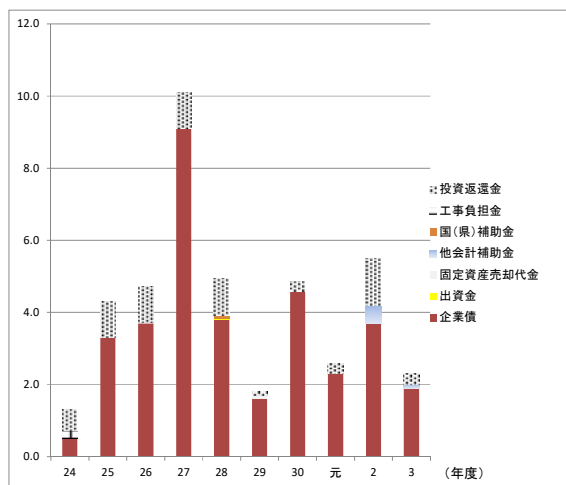
費用

単位 (億円)

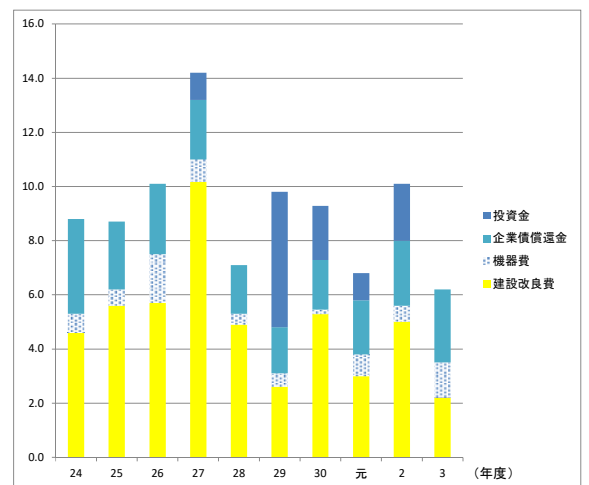


資本的収支

収入



支出



2 収益的収入及び支出(税抜き)

項目		平成24年度	平成25年度	平成26年度	平成27年度
収益的収入	営業収益	1,796,829,992	1,833,965,539	1,776,055,034	1,773,941,573
	給水収益	1,725,074,709	1,722,311,329	1,695,214,274	1,692,044,436
	受託工事収益	7,516,441	41,709,870	17,171,000	13,668,597
	その他営業収益	64,238,842	69,944,340	63,669,760	68,228,540
	営業外収益	131,009,174	122,777,071	246,861,064	266,356,375
	分担金	69,503,000	93,175,000	96,579,223	68,516,000
	受取利息及び配当金	5,076,542	3,670,769	1,486,101	805,369
	他会計補助金	43,163,157	24,476,000	21,660,000	66,275,000
	長期前受金戻入	0	0	125,425,485	129,352,961
	雑収益	13,266,475	1,455,302	1,710,255	1,407,045
	特別利益	119,292,013	119,004,390	119,014,827	119,053,897
	固定資産売却益	0	0	0	0
	過年度損益修正益	292,013	4,390	14,827	53,897
	その他特別利益	119,000,000	119,000,000	119,000,000	119,000,000
	合計	2,047,131,179	2,075,747,000	2,141,930,925	2,159,351,845
	収益的支出	営業費用	1,922,646,249	1,891,187,116	1,857,315,393
原水及び浄水費		227,992,241	216,942,415	228,877,216	234,909,046
受水費		672,695,072	672,695,072	672,695,072	674,538,073
配水費		63,088,315	56,208,024	65,892,181	78,270,108
給水費		116,678,984	111,563,515	118,205,558	111,042,242
受託工事費		24,174,885	53,588,989	22,621,378	18,498,445
業務費		175,446,497	175,276,949	166,644,539	158,032,864
総係費		207,983,950	161,594,058	128,583,727	97,095,510
減価償却費		433,774,580	440,335,244	450,819,620	465,677,170
資産消耗費		811,725	2,982,850	2,976,102	13,664,473
営業外費用		78,525,000	69,722,744	69,549,160	70,508,434
支払利息及び企業債取扱諸費		78,122,495	69,476,412	69,188,017	70,012,391
雑支出		402,505	246,332	361,143	496,043
特別損失		6,599,902	8,094,427	377,483,296	23,188,994
固定資産売却損		2,384,992	3,587,187	27,971,987	21,981,710
過年度損益修正損		4,214,910	4,507,240	1,980,309	1,207,284
その他特別損失	0	0	347,531,000	0	
合計	2,007,771,151	1,969,004,287	2,304,347,849	1,945,425,359	
差引純利益(△は純損失)		39,360,028	106,742,713	△ 162,416,924	213,926,486

(※)平成26年度に会計制度改正が行われました。これ以降の財務指標も同様とします。

(単位:円)

平成28年度	平成29年度	平成30年度	令和元年度	令和2年度	令和3年度
1,804,283,974	1,818,633,254	1,932,582,766	1,796,087,298	1,485,077,951	1,873,206,837
1,695,821,646	1,697,383,494	1,733,978,338	1,710,146,575	1,406,773,720	1,736,610,712
17,007,508	64,907,760	141,054,228	27,983,433	25,716,710	85,437,536
91,454,820	56,342,000	57,550,200	57,957,290	52,587,521	51,158,589
217,526,713	259,384,223	214,035,965	207,533,438	169,044,424	200,449,864
78,727,000	123,129,000	77,588,000	70,179,000	30,455,000	57,706,000
694,567	794,027	1,525,898	1,595,799	1,823,825	1,853,008
8,816,400	9,314,470	7,514,000	5,633,000	6,699,000	10,316,000
126,072,733	124,057,975	125,079,376	127,904,378	127,906,472	127,903,628
3,216,013	2,088,751	2,328,691	2,221,261	2,160,127	2,671,228
153,762,002	138,716,014	119,954,197	119,241,248	119,518,277	119,719,246
0	0	0	0	0	336,700
232,372	792,584	954,197	241,248	518,277	382,546
153,529,630	137,923,430	119,000,000	119,000,000	119,000,000	119,000,000
2,175,572,689	2,216,733,491	2,266,572,928	2,122,861,984	1,773,640,652	2,193,375,947
1,812,527,665	1,832,579,560	1,907,283,039	1,793,270,877	1,745,846,868	1,843,909,728
217,478,460	231,800,302	262,620,853	264,158,346	274,126,289	269,266,949
668,918,301	662,296,016	649,129,826	650,918,610	628,275,014	628,028,358
74,929,176	70,451,911	54,484,641	56,523,958	47,018,754	54,421,618
113,293,137	120,135,241	101,091,684	101,977,835	113,200,358	114,238,108
21,621,204	62,810,429	129,076,286	32,256,411	31,114,481	86,254,797
151,245,068	151,013,679	133,296,138	135,476,876	134,559,915	142,097,023
106,404,323	120,639,015	157,509,555	116,854,306	90,898,964	116,095,103
457,591,970	413,307,809	418,018,977	420,065,820	425,503,724	430,611,687
1,046,026	125,158	2,055,079	15,038,715	1,149,369	2,896,085
71,302,267	69,813,928	67,382,949	65,378,082	63,238,466	61,760,586
71,118,990	69,600,919	66,977,884	65,087,907	62,709,812	61,131,025
183,277	213,009	405,065	290,175	528,654	629,561
15,495,246	9,738,388	10,856,371	8,252,290	12,554,445	2,735,867
13,678,423	7,515,671	9,192,656	7,669,738	2,550,599	1,598,638
1,816,823	2,222,717	1,663,715	582,552	10,003,846	1,137,229
0	0	0	0	0	0
1,899,325,178	1,912,131,876	1,985,522,359	1,866,901,249	1,821,639,779	1,908,406,181
276,247,511	304,601,615	281,050,569	255,960,735	△ 47,999,127	284,969,766

3 資本的收入及び支出(税込み)

項目		平成24年度	平成25年度	平成26年度	平成27年度
資本的收入	企業債	55,400,000	331,000,000	372,400,000	910,700,000
	出資金	0	0	0	0
	固定資産売却代金	564,637	949,776	1,170,071	1,382,582
	他会計負担金	0	0	0	0
	国(県)補助金	0	0	0	0
	工事負担金	16,026,150	0	0	0
	投資返還金	59,974,800	100,000,000	100,000,000	100,000,000
	合計	131,965,587	431,949,776	473,570,071	1,012,082,582
資本の支出	建設改良費	454,734,605	563,008,893	567,231,055	1,016,082,100
	機器費	73,046,430	55,805,833	177,743,306	83,209,320
	企業債償還金	349,782,968	253,614,081	265,145,285	224,834,806
	投資金	0	0	0	99,980,000
	合計	877,564,003	872,428,807	1,010,119,646	1,424,106,226
資本の収支不足額		△ 745,598,416	△ 440,479,031	△ 536,549,575	△ 412,023,644
補填財源	当年度消費税資本の収支調整額	17,432,656	24,733,735	47,650,552	75,117,566
	損益勘定保留資金	728,165,760	415,745,296	488,899,023	336,906,078
合計		745,598,416	440,479,031	536,549,575	412,023,644

(単位:円)

平成28年度	平成29年度	平成30年度	令和元年度	令和2年度	令和3年度
381,800,000	162,100,000	458,800,000	228,500,000	374,800,000	185,900,000
1,547,250	0	0	0	0	0
791,876	2,296,176	966,167	1,185,759	1,011,032	1,412,884
0	0	0	0	51,696,000	13,849,000
2,063,000	0	0	0	0	0
0	0	0	0	0	0
99,965,000	13,332,800	26,665,600	26,665,600	126,645,600	26,665,600
486,167,126	177,728,976	486,431,767	256,351,359	554,152,632	227,827,484
487,880,332	259,381,680	528,789,097	294,568,806	491,101,852	224,236,196
46,300,320	49,732,696	16,311,800	84,740,750	51,509,486	125,286,080
177,096,467	172,796,970	183,079,489	200,661,762	232,561,802	265,734,940
0	500,000,000	200,000,000	100,000,000	200,000,000	0
711,277,119	981,911,346	928,180,386	679,971,318	975,173,140	615,257,216
△ 225,109,993	△ 804,182,370	△ 441,748,619	△ 423,619,959	△ 421,020,508	△ 387,429,732
34,232,297	17,411,386	36,487,489	27,999,263	44,638,079	25,726,837
190,877,696	786,770,984	405,261,130	395,620,696	376,382,429	361,702,895
225,109,993	804,182,370	441,748,619	423,619,959	421,020,508	387,429,732

4 損益計算書

項目		平成24年度	平成25年度	平成26年度	平成27年度
収益の部	営業収益	1,796,829,992	1,833,965,539	1,776,055,034	1,773,941,573
	給水収益	1,725,074,709	1,722,311,329	1,695,214,274	1,692,044,436
	受託工事収益	7,516,441	41,709,870	17,171,000	13,668,597
	その他営業収益	64,238,842	69,944,340	63,669,760	68,228,540
	営業外収益	131,009,174	122,777,071	246,861,064	266,356,375
	分担金	69,503,000	93,175,000	96,579,223	68,516,000
	受取利息及び配当金	5,076,542	3,670,769	1,486,101	805,369
	他会計補助金	43,163,157	24,476,000	21,660,000	66,275,000
	長期前受金戻入	0	0	125,425,485	129,352,961
	雑収益	13,266,475	1,455,302	1,710,255	1,407,045
	特別利益	119,292,013	119,004,390	119,014,827	119,053,897
	固定資産売却益	0	0	0	0
	過年度損益修正益	292,013	4,390	14,827	53,897
	その他特別利益	119,000,000	119,000,000	119,000,000	119,000,000
収益合計	2,047,131,179	2,075,747,000	2,141,930,925	2,159,351,845	
収益的支出	営業費用	1,922,646,249	1,891,187,116	1,857,315,393	1,851,727,931
	原水及び浄水費	227,992,241	216,942,415	228,877,216	234,909,046
	受水費	672,695,072	672,695,072	672,695,072	674,538,073
	配水費	63,088,315	56,208,024	65,892,181	78,270,108
	給水費	116,678,984	111,563,515	118,205,558	111,042,242
	受託工事費	24,174,885	53,588,989	22,621,378	18,498,445
	業務費	175,446,497	175,276,949	166,644,539	158,032,864
	総係費	207,983,950	161,594,058	128,583,727	97,095,510
	減価償却費	433,774,580	440,335,244	450,819,620	465,677,170
	資産消耗費	811,725	2,982,850	2,976,102	13,664,473
	営業外費用	78,525,000	69,722,744	69,549,160	70,508,434
	支払利息及び企業債取扱諸費	78,122,495	69,476,412	69,188,017	70,012,391
	雑支出	402,505	246,332	361,143	496,043
	特別損失	6,599,902	8,094,427	377,483,296	23,188,994
	固定資産売却損	2,384,992	3,587,187	27,971,987	21,981,710
	過年度損益修正損	4,214,910	4,507,240	1,980,309	1,207,284
	その他特別損失	0	0	347,531,000	0
	費用合計	2,007,771,151	1,969,004,287	2,304,347,849	1,945,425,359
	当年度純損益(△は純損失)	39,360,028	106,742,713	△ 162,416,924	213,926,486
前年度繰越利益剰余金(△は純損失)	△ 432,487,424	△ 393,127,396	△ 286,384,683	0	
その他未処分利益剰余金変動額(△は純損失)	0	0	2,842,855,026	0	
当年度未処分利益剰余金(△は純損失)	△ 393,127,396	△ 286,384,683	2,394,053,419	213,926,486	

(単位:円)

平成28年度	平成29年度	平成30年度	令和元年度	令和2年度	令和3年度
1,804,283,974	1,818,633,254	1,932,582,766	1,796,087,298	1,485,077,951	1,873,206,837
1,695,821,646	1,697,383,494	1,733,978,338	1,710,146,575	1,406,773,720	1,736,610,712
17,007,508	64,907,760	141,054,228	27,983,433	25,716,710	85,437,536
91,454,820	56,342,000	57,550,200	57,957,290	52,587,521	51,158,589
217,526,713	259,384,223	214,035,965	207,533,438	169,044,424	200,449,864
78,727,000	123,129,000	77,588,000	70,179,000	30,455,000	57,706,000
694,567	794,027	1,525,898	1,595,799	1,823,825	1,853,008
8,816,400	9,314,470	7,514,000	5,633,000	6,699,000	10,316,000
126,072,733	124,057,975	125,079,376	127,904,378	127,906,472	127,903,628
3,216,013	2,088,751	2,328,691	2,221,261	2,160,127	2,671,228
153,762,002	138,716,014	119,954,197	119,241,248	119,518,277	119,719,246
0	0	0	0	0	336,700
232,372	792,584	954,197	241,248	518,277	382,546
153,529,630	137,923,430	119,000,000	119,000,000	119,000,000	119,000,000
2,175,572,689	2,216,733,491	2,266,572,928	2,122,861,984	1,773,640,652	2,193,375,947
1,812,527,665	1,832,579,560	1,907,283,039	1,793,270,877	1,745,846,868	1,843,909,728
217,478,460	231,800,302	262,620,853	264,158,346	274,126,289	269,266,949
668,918,301	662,296,016	649,129,826	650,918,610	628,275,014	628,028,358
74,929,176	70,451,911	54,484,641	56,523,958	47,018,754	54,421,618
113,293,137	120,135,241	101,091,684	101,977,835	113,200,358	114,238,108
21,621,204	62,810,429	129,076,286	32,256,411	31,114,481	86,254,797
151,245,068	151,013,679	133,296,138	135,476,876	134,559,915	142,097,023
106,404,323	120,639,015	157,509,555	116,854,306	90,898,964	116,095,103
457,591,970	413,307,809	418,018,977	420,065,820	425,503,724	430,611,687
1,046,026	125,158	2,055,079	15,038,715	1,149,369	2,896,085
71,302,267	69,813,928	67,382,949	65,378,082	63,238,466	61,760,586
71,118,990	69,600,919	66,977,884	65,087,907	62,709,812	61,131,025
183,277	213,009	405,065	290,175	528,654	629,561
15,495,246	9,738,388	10,856,371	8,252,290	12,554,445	2,735,867
13,678,423	7,515,671	9,192,656	7,669,738	2,550,599	1,598,638
1,816,823	2,222,717	1,663,715	582,552	10,003,846	1,137,229
0	0	0	0	0	0
1,899,325,178	1,912,131,876	1,985,522,359	1,866,901,249	1,821,639,779	1,908,406,181
276,247,511	304,601,615	281,050,569	255,960,735	△ 47,999,127	284,969,766
0	0	90,918,005	77,024,574	332,985,309	84,986,182
0	0	0	0	0	0
276,247,511	304,601,615	371,968,574	332,985,309	284,986,182	369,955,948

5 貸借対照表

科目		平成24年度	平成25年度	平成26年度	平成27年度
資産の部	固定資産	10,652,066,926	10,731,719,859	10,756,329,888	11,288,490,807
	有形固定資産	10,252,101,926	10,431,754,859	10,656,364,888	11,188,510,807
	土地	713,031,977	713,031,977	713,031,977	713,031,977
	建物	226,508,077	221,089,453	215,670,829	673,061,200
	構築物	8,453,503,736	8,752,474,032	8,998,305,569	9,047,298,121
	機械及び装置	803,847,510	677,429,760	623,536,885	626,549,282
	車両運搬具	13,422,857	12,765,981	10,733,524	7,515,901
	工具器具及び備品	11,512,499	31,883,258	70,441,997	96,235,286
	建設仮勘定	30,275,270	23,080,398	24,644,107	24,819,040
	投資	399,965,000	299,965,000	99,965,000	99,980,000
	流動資産	1,101,948,510	1,162,527,609	1,386,425,055	1,555,178,896
	現金預金	998,707,588	1,064,288,408	1,218,537,943	1,384,882,562
	未収金	71,139,042	67,894,874	65,429,996	68,260,108
	貸倒引当金	0	0	△ 22,454,601	△ 25,274,406
	有価証券	0	0	100,000,000	99,965,000
	貯蔵品	31,601,880	29,844,327	24,411,717	26,845,632
	前払金	0	0	0	0
その他流動資産	500,000	500,000	500,000	500,000	
資産合計		11,754,015,436	11,894,247,468	12,142,754,943	12,843,669,703
負債の部	固定負債	37,238,482	37,075,738	3,839,698,251	4,482,409,866
	建設改良企業債	0	0	3,477,435,898	4,227,164,352
	災害企業債	679,032	516,288	176,903	0
	退職給付引当金	0	0	325,526,000	218,686,064
	修繕引当金	36,559,450	36,559,450	36,559,450	36,559,450
	流動負債	536,409,024	459,085,424	777,265,393	740,217,013
	建設改良企業債	0	0	224,662,748	160,971,540
	災害企業債	0	0	172,052	176,903
	未払金	410,013,044	330,145,545	394,277,007	422,194,346
	預り金	126,395,980	128,939,879	128,192,586	127,309,224
	賞与引当金	0	0	29,961,000	29,565,000
	繰延収益	0	0	2,873,809,205	2,755,134,244
長期前受金	0	0	5,842,089,716	5,782,264,665	
収益化累計額	0	0	△ 2,968,280,511	△ 3,027,130,421	
負債合計		573,647,506	496,161,162	7,490,772,849	7,977,761,123
資本の部	資本金	5,209,512,415	5,287,061,078	1,692,384,480	4,086,437,899
	剰余金	5,970,855,515	6,111,025,228	2,959,597,614	779,470,681
	資本剰余金	6,363,982,911	6,397,409,911	565,544,195	565,544,195
	他会計補助金	270,009,044	270,009,044	4,594,208	4,594,208
	国(県)補助金	723,814,354	723,814,354	28,205,825	28,205,825
	受贈資産評価額	910,910,012	944,337,012	102,482,817	102,482,817
	工事負担金	4,439,270,501	4,439,270,501	430,261,345	430,261,345
	その他資本剰余金	19,979,000	19,979,000	0	0
	利益剰余金	△ 393,127,396	△ 286,384,683	2,394,053,419	213,926,486
	減債積立金	0	0	0	0
	当年度未処分利益剰余金	△ 393,127,396	△ 286,384,683	2,394,053,419	213,926,486
	当年度未処理欠損金(△表示)				
資本合計		11,180,367,930	11,398,086,306	4,651,982,094	4,865,908,580
負債・資本合計		11,754,015,436	11,894,247,468	12,142,754,943	12,843,669,703

(単位:円)

平成28年度	平成29年度	平成30年度	令和元年度	令和2年度	令和3年度
11,317,138,867	11,694,313,243	12,073,577,224	11,954,256,285	12,195,349,220	12,057,170,165
11,217,158,867	11,134,306,043	11,340,235,624	11,247,585,885	11,315,344,420	11,203,830,965
713,031,977	713,031,977	713,031,977	713,031,977	713,031,977	712,960,577
659,322,575	645,583,950	631,845,325	618,106,700	604,368,075	590,629,450
9,199,641,674	9,187,158,546	9,476,275,916	9,367,870,715	9,296,896,909	9,080,980,003
540,805,694	519,921,364	468,028,950	425,688,860	390,522,435	426,855,773
6,882,766	4,166,729	2,597,039	1,788,769	1,249,139	1,142,139
80,037,340	64,443,477	48,456,417	87,971,591	107,230,430	122,762,568
17,436,841	0	0	33,127,273	202,045,455	268,500,455
99,980,000	560,007,200	733,341,600	706,670,400	880,004,800	853,339,200
1,733,775,585	1,629,603,511	2,091,485,798	2,069,343,571	1,815,823,830	2,142,712,054
1,679,272,814	1,467,304,268	2,023,405,354	1,893,180,438	1,737,181,484	2,009,004,441
46,789,957	142,144,593	47,573,371	56,977,664	61,338,851	111,538,117
△ 21,570,734	△ 20,238,684	△ 19,284,353	△ 18,052,477	△ 17,232,271	△ 16,556,075
0	26,640,000	26,640,000	126,645,600	26,665,600	26,665,600
28,783,548	13,253,334	12,651,426	10,592,346	7,870,166	12,059,971
0	0	0	0	0	0
500,000	500,000	500,000	0	0	0
13,050,914,452	13,323,916,754	14,165,063,022	14,023,599,856	14,011,173,050	14,199,882,219
4,689,134,872	4,637,194,785	4,965,640,965	4,914,106,190	4,975,453,205	4,893,113,180
4,420,219,358	4,387,263,358	4,657,378,107	4,653,316,305	4,762,381,365	4,666,215,961
0	0	0	0	0	0
232,356,064	213,371,977	271,703,408	224,230,435	176,512,390	190,337,769
36,559,450	36,559,450	36,559,450	36,559,450	36,559,450	36,559,450
585,143,728	680,853,477	911,863,372	693,878,624	744,314,402	844,448,458
172,796,970	195,056,000	200,661,762	232,561,802	265,734,940	282,065,404
0	0	0	0	0	0
255,274,612	328,343,613	642,030,819	381,299,465	389,395,488	482,502,059
128,559,146	132,261,864	46,241,791	56,497,357	66,556,974	58,394,995
28,513,000	25,192,000	22,929,000	23,520,000	22,627,000	21,486,000
2,632,932,511	2,557,563,536	2,558,203,160	2,430,298,782	2,354,088,310	2,240,033,682
5,786,035,113	5,834,685,457	5,960,349,396	5,960,303,675	6,011,912,073	6,025,730,385
△ 3,153,102,602	△ 3,277,121,921	△ 3,402,146,236	△ 3,530,004,893	△ 3,657,823,763	△ 3,785,696,703
7,907,211,111	7,875,611,798	8,435,707,497	8,038,283,596	8,073,855,917	7,977,595,320
4,301,911,635	4,518,159,146	4,536,786,756	4,536,786,756	4,536,786,756	4,636,786,756
841,791,706	930,145,810	1,192,568,769	1,448,529,504	1,400,530,377	1,585,500,143
565,544,195	565,544,195	565,544,195	565,544,195	565,544,195	565,544,195
4,594,208	4,594,208	4,594,208	4,594,208	4,594,208	4,594,208
28,205,825	28,205,825	28,205,825	28,205,825	28,205,825	28,205,825
102,482,817	102,482,817	102,482,817	102,482,817	102,482,817	102,482,817
430,261,345	430,261,345	430,261,345	430,261,345	430,261,345	430,261,345
0	0	0	0	0	0
276,247,511	364,601,615	627,024,574	882,985,309	834,986,182	1,019,955,948
0	60,000,000	255,056,000	550,000,000	550,000,000	650,000,000
276,247,511	304,601,615	371,968,574	332,985,309	284,986,182	369,955,948
5,143,703,341	5,448,304,956	5,729,355,525	5,985,316,260	5,937,317,133	6,222,286,899
13,050,914,452	13,323,916,754	14,165,063,022	14,023,599,856	14,011,173,050	14,199,882,219

6 キャッシュ・フロー計算書

	平成24年度	平成25年度	平成26年度	平成27年度
当年度純利益	-	-	△ 162,416,924	213,926,486
減価償却費	-	-	450,819,620	465,677,170
引当金の増減額(△は減少)	-	-	377,941,601	△ 104,416,131
長期前受金戻入額	-	-	△ 125,425,485	△ 129,352,961
受取利息及び受取配当金	-	-	△ 1,486,101	△ 805,369
支払利息及び企業債取扱諸費	-	-	69,188,017	70,012,391
固定資産除売却損	-	-	27,971,987	35,646,183
その他特別利益	-	-	△ 119,000,000	△ 119,000,000
未収金の増減額(△は増加)	-	-	2,464,878	△ 2,830,112
未払金の増減額(△は減少)	-	-	64,131,462	27,917,339
預り金の増減額(△は減少)	-	-	△ 747,293	△ 883,362
たな卸資産の増減額(△は増加)	-	-	5,432,610	△ 2,433,915
その他の増減額	-	-	26,056,500	0
小 計	-	-	614,930,872	453,457,719
利息及び配当金の受取額	-	-	1,486,101	805,369
利息の支払額	-	-	△ 69,188,017	△ 70,012,391
負担金収入等	-	-	119,000,000	119,000,000
業務活動によるキャッシュ・フロー①	-	-	666,228,956	503,250,697
有形固定資産の取得による支出	-	-	△ 730,541,536	△ 1,034,749,442
有形固定資産の売却による収入	-	-	1,083,400	1,280,170
有価証券の取得による支出	-	-	0	△ 99,980,000
有価証券の売却による収入	-	-	100,000,000	100,000,000
有価証券の定時償還受入金による収入	-	-	0	0
補助金等による収入	-	-	10,224,000	10,678,000
国(県)補助金等による収入	-	-	0	0
一般会計出資金による収入	-	-	0	0
投資活動によるキャッシュ・フロー②	-	-	△ 619,234,136	△ 1,022,771,272
企業債による収入	-	-	372,400,000	910,700,000
企業債の償還による支出	-	-	△ 265,145,285	△ 224,834,806
財務活動によるキャッシュ・フロー③	-	-	107,254,715	685,865,194
資金増加額(又は減少額)	-	-	154,249,535	166,344,619
資金期首残高	-	-	1,064,288,408	1,218,537,943
資金期末残高	-	-	1,218,537,943	1,384,882,562

(※)キャッシュ・フロー計算書については、新会計基準の適用により平成26年度より作成しています。

(単位:円)

平成28年度	平成29年度	平成30年度	令和元年度	令和2年度	令和3年度
276,247,511	304,601,615	281,050,569	255,960,735	△ 47,999,127	284,969,766
457,591,970	413,307,809	418,018,977	420,065,820	425,503,724	430,611,687
8,914,328	△ 23,637,137	55,114,100	△ 48,113,849	△ 49,431,251	12,008,183
△ 126,072,733	△ 124,057,975	△ 125,079,376	△ 127,904,378	△ 127,906,472	△ 127,903,628
△ 694,567	△ 794,027	△ 1,525,898	△ 1,595,799	△ 1,823,825	△ 1,853,008
71,118,990	69,600,919	66,977,884	65,087,907	62,709,812	61,131,025
14,724,449	7,640,829	9,417,683	22,708,453	3,699,968	3,284,323
△ 153,529,630	△ 137,923,430	△ 119,954,197	△ 119,241,248	△ 119,518,277	△ 119,719,246
21,470,151	△ 95,354,636	94,571,222	△ 9,404,293	△ 4,361,187	△ 50,199,266
△ 166,919,734	73,069,001	313,687,206	△ 260,731,354	8,096,023	93,106,571
1,249,922	3,702,718	△ 86,020,073	10,255,566	10,059,617	△ 8,161,979
△ 1,937,916	15,530,214	601,908	2,059,080	2,722,180	△ 4,189,805
0	0	0	500,000	0	0
402,162,741	505,685,900	906,860,005	209,646,640	161,751,185	573,084,623
694,567	794,027	1,525,898	1,595,799	1,823,825	1,853,008
△ 71,118,990	△ 69,600,919	△ 66,977,884	△ 65,087,907	△ 62,709,812	△ 61,131,025
153,529,630	137,923,430	119,954,197	119,241,248	119,518,277	119,719,246
485,267,948	574,802,438	961,362,216	265,395,780	220,383,475	633,525,852
△ 501,697,698	△ 340,221,904	△ 634,260,841	△ 351,209,989	△ 497,881,347	△ 323,704,095
733,219	2,126,090	894,600	1,085,455	919,120	1,321,540
0	△ 500,000,000	△ 200,000,000	△ 100,000,000	△ 200,000,000	0
99,965,000	0	0	0	99,980,000	0
0	13,332,800	26,665,600	26,665,600	26,665,600	26,665,600
1,808,000	48,689,000	125,719,000	0	51,696,000	13,849,000
2,063,000	0	0	0	0	0
1,547,250	0	0	0	0	0
△ 395,581,229	△ 776,074,014	△ 680,981,641	△ 423,458,934	△ 518,620,627	△ 281,867,955
381,800,000	162,100,000	458,800,000	228,500,000	374,800,000	185,900,000
△ 177,096,467	△ 172,796,970	△ 183,079,489	△ 200,661,762	△ 232,561,802	△ 265,734,940
204,703,533	△ 10,696,970	275,720,511	27,838,238	142,238,198	△ 79,834,940
294,390,252	△ 211,968,546	556,101,086	△ 130,224,916	△ 155,998,954	271,822,957
1,384,882,562	1,679,272,814	1,467,304,268	2,023,405,354	1,893,180,438	1,737,181,484
1,679,272,814	1,467,304,268	2,023,405,354	1,893,180,438	1,737,181,484	2,009,004,441

7 企業債明細書

種 類	発行年月日	発行総額	償 還 高		未償還残高	利率 (年)	償還 終 期	備 考
			当年度償還高	償還高累計				
年度債		円	円	円	円	%	年月	
8	平成 9. 3.28	14,900,000	800,939	12,354,054	2,545,946	2.9	令和7.3	公営企業金融公庫
8	9. 5.26	38,100,000	1,794,767	28,396,585	9,703,415	2.6	9.3	大蔵省資金運用部
8	9. 5.30	10,500,000	555,041	8,744,448	1,755,552	2.65	7.3	公営企業金融公庫
9	10. 3.25	44,200,000	1,981,534	31,400,788	12,799,212	2.1	10.3	大蔵省資金運用部
9	10. 3.25	29,400,000	1,474,250	23,169,584	6,230,416	2.2	8.3	公営企業金融公庫
10	11. 3.25	55,700,000	2,445,466	37,073,586	18,626,414	2.1	11.3	大蔵省資金運用部
10	11. 3.30	48,900,000	2,387,015	36,187,454	12,712,546	2.1	9.3	公営企業金融公庫
11	12. 3.27	380,200,000	16,299,729	237,437,502	142,762,498	2.0	12.3	大蔵省資金運用部
11	12. 3.30	241,600,000	11,502,852	167,561,576	74,038,424	2.0	10.3	公営企業金融公庫
11	12. 3.27	57,800,000	2,477,970	36,096,496	21,703,504	2.0	12.3	大蔵省資金運用部
11	12. 3.30	38,600,000	1,837,790	26,771,014	11,828,986	2.0	10.3	公営企業金融公庫
12	13. 3.26	153,300,000	6,390,008	90,967,172	62,332,828	1.6	13.3	大蔵省資金運用部
13	14. 3.25	134,500,000	5,551,299	71,764,310	62,735,690	2.2	14.3	財政融資資金
14	15. 3.25	106,300,000	4,287,203	55,594,698	50,705,302	1.2	15.3	財政融資資金
15	16. 3.25	408,300,000	16,165,035	187,010,863	221,289,137	2.0	16.3	財政融資資金
15	16. 3.30	212,600,000	9,346,237	108,740,375	103,859,625	1.9	14.3	公営企業金融公庫
16	17. 3.25	165,500,000	6,410,158	68,751,020	96,748,980	2.1	17.3	財政融資資金
16	17. 3.30	5,700,000	245,462	2,632,666	3,067,334	2.1	15.3	公営企業金融公庫
16	17. 3.25	111,100,000	4,303,133	46,152,497	64,947,503	2.1	17.3	財政融資資金
16	17. 3.25	45,500,000	1,762,309	18,901,338	26,598,662	2.1	17.3	財政融資資金
17	18. 3.27	86,300,000	3,273,474	32,507,652	53,792,348	2.1	18.3	財政融資資金
18	19. 3.26	162,900,000	6,051,269	55,182,476	107,717,524	2.1	19.3	財政融資資金
19	20. 3.28	152,300,000	6,172,082	51,267,880	101,032,120	2.05	18.3	公営企業金融公庫
20	21. 3.25	191,100,000	7,643,125	57,282,804	133,817,196	1.9	19.3	地方公営企業等金融機構
21	22. 3.25	217,200,000	7,578,222	49,868,519	167,331,481	2.1	22.3	地方公共団体金融機構
22	22.12.22	10,400,000	364,486	2,250,486	8,149,514	1.9	22.9	地方公共団体金融機構
22	23. 3.30	177,700,000	6,169,195	35,324,384	142,375,616	1.9	23.3	地方公共団体金融機構
23	24. 3.29	155,000,000	5,374,602	25,985,865	129,014,135	1.7	24.3	地方公共団体金融機構
24	25. 3.28	55,400,000	1,925,928	7,533,998	47,866,002	1.5	25.3	地方公共団体金融機構
25	26. 3.27	331,000,000	11,457,847	33,899,519	297,100,481	1.4	26.3	地方公共団体金融機構
26	27. 3.26	372,400,000	13,010,650	25,866,566	346,533,434	1.2	27.3	地方公共団体金融機構
27	27.12.24	500,000,000	17,574,554	26,289,798	473,710,202	1.1	27.9	地方公共団体金融機構
27	28. 3.24	250,500,000	9,431,071	9,431,071	241,068,929	0.5	28.3	地方公共団体金融機構
27	28. 3.24	160,200,000	16,027,944	95,927,744	64,272,256	0.1	8.3	地方公共団体金融機構
28	29. 3.23	381,800,000	11,934,695	58,964,851	322,835,149	0.6	29.3	地方公共団体金融機構
29	30. 3.26	162,100,000	5,097,009	20,236,202	141,863,798	0.5	30.3	地方公共団体金融機構
30	31. 3.28	75,700,000	7,568,107	22,702,052	52,997,948	0.01	11.3	地方公共団体金融機構
30	31. 3.28	171,000,000	5,419,036	16,192,362	154,807,638	0.4	31.3	地方公共団体金融機構
30	31. 3.28	212,100,000	6,721,507	20,084,212	192,015,788	0.4	31.3	地方公共団体金融機構
元	令和 2. 3.26	228,500,000	7,312,116	14,602,344	213,897,656	0.3	32.3	地方公共団体金融機構
2	令和 3. 3.25	61,700,000	1,911,222	1,911,222	59,788,778	0.5	33.3	地方公共団体金融機構
2	令和 3. 3.25	313,100,000	9,698,602	9,698,602	303,401,398	0.5	33.3	地方公共団体金融機構
3	令和 4. 3.24	39,700,000	0	0	39,700,000	0.1	14.3	地方公共団体金融機構
3	令和 4. 3.24	62,600,000	0	0	62,600,000	0.1	14.3	地方公共団体金融機構
3	令和 4. 3.24	83,600,000	0	0	83,600,000	0.7	34.3	地方公共団体金融機構
合計		6,917,000,000	265,734,940	1,968,718,635	4,948,281,365			

借入金利別残高明細表

借 入 金 利	政府資金(財政融資)	地方公共団体金融機構	合 計
	未償還残高	未償還残高	未償還残高
	円	円	円
1.0%未満	0	1,932,849,338	1,932,849,338
1.0%以上2.0%未満	113,038,130	1,682,426,205	1,795,464,335
2.0%以上3.0%未満	839,424,887	380,542,805	1,219,967,692
3.0%以上4.0%未満	0	0	0
4.0%以上5.0%未満	0	0	0
計	952,463,017	3,995,818,348	4,948,281,365

8 給水原価と供給単価

(1) 給水原価

目的別構成

区 分	平成24年度	平成25年度	平成26年度	平成27年度
給水原価	191.45	185.46	175.41	175.53
人件費	38.48	32.61	31.96	30.06
物件費	38.14	37.55	37.88	37.14
受水費	65.14	65.41	66.33	66.73
減価償却費等	42.09	43.11	32.38	34.62
支払利息等	7.60	6.78	6.86	6.98

(※) 平成26年度会計制度改正により、給水原価の算出方法が(経常費用-受計水量から(経常費用-

部門別構成

区 分	平成24年度	平成25年度	平成26年度	平成27年度
給水原価	191.45	185.46	175.41	175.53
原水及び浄水費	22.08	21.09	22.57	23.24
受水費	65.14	65.41	66.33	66.73
配水費	6.11	5.47	6.50	7.74
給水費	11.30	10.85	11.66	10.98
業務費	16.99	17.04	16.43	15.63
総係費	20.14	15.71	12.68	9.61
減価償却費	42.01	42.82	32.09	33.27
資産減耗費	0.08	0.29	0.29	1.35
支払利息	7.57	6.76	6.82	6.93
雑支出	0.03	0.02	0.04	0.05

(※) 平成26年度会計制度改正により、給水原価の算出方法が(経常費用-受計水量から(経常費用-

(2) 供給単価

区 分	平成24年度	平成25年度	平成26年度	平成27年度
供給単価	167.05	167.47	167.17	167.39

(3) 供給単価と給水原価の推移

区 分	平成24年度	平成25年度	平成26年度	平成27年度
供給単価	167.05	167.47	167.17	167.39
給水原価	191.45	185.46	175.41	175.53
給水原価 - 供給単価	△ 24.40	△ 17.99	△ 8.24	△ 8.14

(単位:円)

平成28年度	平成29年度	平成30年度	令和元年度	令和2年度	令和3年度
171.66	170.19	169.38	168.75	158.85	164.35
28.85	29.68	30.58	25.86	23.11	23.87
36.74	39.18	39.22	41.20	40.41	43.77
66.14	65.70	63.91	64.67	60.48	61.02
32.88	28.71	29.04	30.52	28.76	29.69
7.05	6.92	6.63	6.50	6.09	6.00

長期前受金戻入-受託工事費)/年間有収水量に変更になっています。

(単位:円)

平成28年度	平成29年度	平成30年度	令和元年度	令和2年度	令和3年度
171.66	170.19	169.38	168.75	158.85	164.35
21.50	23.00	25.86	26.24	26.39	26.16
66.14	65.70	63.91	64.67	60.48	61.02
7.41	6.99	5.36	5.62	4.53	5.29
11.20	11.92	9.95	10.13	10.90	11.10
14.96	14.98	13.12	13.46	12.95	13.81
10.52	11.97	15.51	11.61	8.75	11.28
32.78	28.70	28.84	29.03	28.65	29.41
0.10	0.01	0.20	1.49	0.11	0.28
7.03	6.90	6.59	6.47	6.04	5.94
0.02	0.02	0.04	0.03	0.05	0.06

長期前受金戻入-受託工事費)/年間有収水量に変更になっています。

(単位:円)

平成28年度	平成29年度	平成30年度	令和元年度	令和2年度	令和3年度
167.67	168.39	170.71	169.91	135.43	168.73

(単位:円)

平成28年度	平成29年度	平成30年度	令和元年度	令和2年度	令和3年度
167.67	168.39	170.71	169.91	135.43	168.73
171.66	170.19	169.38	168.75	158.85	164.35
△ 3.99	△ 1.80	1.33	1.16	△ 23.42	4.38

9 経営分析

(1)業務分析

項 目	算 出 基 礎
負 荷 率 (%)	$\frac{1 \text{ 日 平 均 配 水 量}}{1 \text{ 日 最 大 配 水 量}} \times 100$
施 設 利 用 率 (%)	$\frac{1 \text{ 日 平 均 配 水 量}}{\text{配 水 能 力}} \times 100$
最 大 稼 働 率 (%)	$\frac{1 \text{ 日 最 大 配 水 量}}{\text{配 水 能 力}} \times 100$
配 水 管 使 用 効 率 (m ³ /m)	$\frac{\text{年 間 総 配 水 量}}{\text{導 ・ 送 ・ 配 水 管 延 長}}$
固 定 資 産 使 用 効 率 (m ³ /万円)	$\frac{\text{年 間 総 配 水 量}}{\text{有 形 固 定 資 産}}$
有 収 率 (%)	$\frac{\text{年 間 総 有 収 水 量}}{\text{年 間 総 配 水 量}} \times 100$
職 員 1 人 当 たり 給 水 人 口 (人)	$\frac{\text{現 在 給 水 人 口}}{\text{損 益 勘 定 所 属 職 員 数}}$
職 員 1 人 当 たり 有 収 水 量 (m ³)	$\frac{\text{年 間 総 有 収 水 量}}{\text{損 益 勘 定 所 属 職 員 数}}$
職 員 1 人 当 たり 給 水 収 益 (円)	$\frac{\text{給 水 収 益}}{\text{損 益 勘 定 所 属 職 員 数}}$
職 員 1 人 当 たり 営 業 収 益 (円)	$\frac{\text{営 業 収 益}}{\text{損 益 勘 定 所 属 職 員 数}}$

(2)財務分析

項 目	算 出 方 法
自 己 資 本 構 成 比 率 (%)	$\frac{\text{資 本 金} + \text{剰 余 金} + \text{繰 延 収 益}}{\text{負 債} + \text{資 本}} \times 100$
固 定 資 産 対 長 期 資 本 比 率 (%)	$\frac{\text{固 定 資 産}}{\text{固 定 負 債} + \text{資 本} + \text{繰 延 収 益}} \times 100$
流 動 比 率 (%)	$\frac{\text{流 動 資 産}}{\text{流 動 負 債}} \times 100$
総 収 益 対 総 費 用 比 率 (%)	$\frac{\text{総 収 益}}{\text{総 費 用}} \times 100$
営 業 収 益 対 営 業 費 用 比 率 (%)	$\frac{\text{営 業 収 益}}{\text{営 業 費 用}} \times 100$
企 業 債 償 還 額 対 減 価 償 却 費 比 率 (%)	$\frac{\text{企 業 債 償 還 元 金}}{\text{減 価 償 却 費} - \text{長 期 前 受 金 戻 入}} \times 100$
企 業 債 償 還 元 金 (%)	$\frac{\text{企 業 債 償 還 元 金}}{\text{料 金 収 入}} \times 100$
企 業 債 利 息 (%)	$\frac{\text{企 業 債 利 息}}{\text{料 金 収 入}} \times 100$
企 業 債 元 利 償 還 金 (%)	$\frac{\text{企 業 債 元 利 償 還 金}}{\text{料 金 収 入}} \times 100$
職 員 給 与 費 (%)	$\frac{\text{職 員 給 与 費}}{\text{料 金 収 入}} \times 100$

(※) 自己資本構成比率の算出方法について、平成22～25年度は自己資本金+剰余金/負債+資本

(※) 固定資産対長期資本比率の算出方法について、平成22～25年度は固定資産/固定負債+資本

(※) 企業債償還額対減価償却費比率の算出方法について、平成22～25年度は企業債償還元金/減価償却額

平成24年度	平成25年度	平成26年度	平成27年度	平成28年度	平成29年度	平成30年度	令和元年度	令和2年度	令和3年度
90.81	87.67	88.68	90.56	90.66	93.09	89.32	92.28	89.51	90.97
58.28	57.57	55.61	54.58	55.26	55.38	57.49	55.91	56.32	55.93
64.18	65.67	62.71	60.28	60.95	59.49	64.36	60.59	62.91	61.48
44.99	44.14	42.57	41.91	42.15	41.64	42.36	41.19	41.57	41.21
10.86	10.51	9.94	9.32	9.38	9.39	9.43	9.24	9.28	9.28
92.77	93.78	95.73	96.96	96.09	96.39	95.03	96.82	98.94	98.98
2,852	2,772	2,859	2,966	3,149	3,151	3,490	3,488	3,616	3,600
312,929	302,485	307,302	315,894	337,135	336,001	376,208	372,778	399,526	395,850
52,274,991	50,656,216	51,370,130	52,876,389	56,527,388	56,579,450	64,221,420	63,338,762	54,106,682	66,792,720
54,449,394	53,940,163	53,819,850	55,435,674	60,142,799	60,621,108	71,577,139	66,521,752	57,118,383	66,792,720

平成24年度	平成25年度	平成26年度	平成27年度	平成28年度	平成29年度	平成30年度	令和元年度	令和2年度	令和3年度
65.20	65.61	61.98	59.34	59.59	60.09	58.51	60.01	59.18	59.59
94.96	96.85	94.64	93.27	90.79	92.50	91.10	89.68	91.92	90.28
205.43	253.23	178.37	210.10	296.30	239.35	229.36	298.23	243.96	253.74
101.96	105.42	92.95	111.00	114.54	115.93	114.16	113.71	97.37	114.93
93.46	96.97	95.62	95.80	99.55	99.24	101.33	100.16	85.06	101.59
80.64	57.60	81.48	66.85	53.42	59.74	62.50	68.68	78.15	87.79
20.28	14.73	15.64	13.29	10.44	10.18	10.56	11.73	16.53	15.30
4.53	4.03	4.08	4.14	4.19	4.10	3.86	3.81	4.46	3.52
24.81	18.76	19.72	17.43	14.64	14.28	14.42	15.54	20.99	18.82
23.73	20.14	19.45	18.28	17.55	17.95	18.26	15.60	16.96	13.97

10 水道事業ガイドライン

1) 水道事業ガイドラインとは

水道事業ガイドラインは、

- ① 国際標準化機構（ISO）における上下水道事業のサービスに関する国際規格化
- ② 厚生労働省が策定した「水道ビジョン」に関連して水道事業の活動結果を定量化する基準、尺度として、平成17年1月に作成され、日本水道協会規格として正式に承認されました。なお、水道事業を取り巻く環境の変化等を受けて、平成28年3月に規格が改正されています。

2) 水道事業ガイドラインの概要

(1) 適用範囲

水道事業ごとに適用されます。

(2) 業務指標

水道事業ガイドライン業務指標（PI）の活用を基本とし、「持続ある水道」「安心で安定した水道」「環境への配慮と情報公開」の3つの目標を設定し、48項目の業務指標を設け、業務の目標管理を行います。そして、その指標ごとに計算式と結果数値が示されています。

【持続ある水道】 (26項目)

【安心で安定した水道】 (16項目)

【環境への配慮と情報公開】 (6項目)

3) 水道事業ガイドラインの業務指標

1. 持続ある水道

PI	業務指標名	単位	H24年度	H25年度	H26年度	H27年度	H28年度	H29年度	H30年度	R元年度	R2年度	R3年度	計算式
3001	営業収支比率	%	97.53	97.53	95.87	96.02	99.80	99.09	100.75	100.40	85.16	101.59	$[(\text{営業収益}-\text{受託工事収益})/(\text{営業費用}-\text{受託工事費})] \times 100$
3002	経常収支比率	%	96.3	99.79	104.98	106.14	107.32	109.23	108.71	107.80	91.43	108.82	$[(\text{営業収益}+\text{営業外収益})/(\text{営業費用}+\text{営業外費用})] \times 100$
3003	総収支比率	%	102	105.42	92.95	111.00	114.54	115.93	114.15	113.71	97.37	114.93	$(\text{総収益}/\text{総費用}) \times 100$
3004	累積欠損金比率	%	22	15.98	0	0	0	0	0	0	0	0	$[\text{累積欠損金}/(\text{営業収益}-\text{受託工事収益})] \times 100$
3005	繰入金比率 (収益的収支分)	%	2.1	1.2	1.0	3.1	0.4	0.4	0.3	0.3	0.4	0.5	$(\text{損益勘定繰入金}/\text{収益的収入}) \times 100$
3007	職員一人当たり 給水収益	千円/人	52,275	50,656	51,370	52,876	56,527	56,579	64,221	63,339	54,107	69,464	$(\text{給水収益}/\text{損益勘定所属職員数})/1000$
3008	給水収益に対する 職員給与費の割合	%	19.6	20.1	19.5	18.3	17.6	17.9	18.3	15.6	17.0	14.0	$(\text{職員給与費}/\text{給水収益}) \times 100$
3009	給水収益に対する 企業債利息の割合	%	4.5	4.03	4.08	4.14	4.19	4.1	3.86	3.81	4.46	3.52	$(\text{企業債利息}/\text{給水収益}) \times 100$
3010	給水収益に対する 減価償却費の割合	%	25.1	25.57	26.59	27.52	26.98	24.35	24.11	24.56	30.25	24.80	$(\text{減価償却費}/\text{給水収益}) \times 100$
3011	給水収益に対する建設 改良のための企業 債償還元金の割合	%	20.3	14.73	15.64	13.29	10.44	10.18	10.56	11.73	16.53	15.30	$(\text{建設改良のための企業債償還元金}/\text{給水収益}) \times 100$
3012	給水収益に対する 企業債残高の割合	%	203.9	208.74	218.41	259.35	270.84	269.96	280.17	285.70	357.42	284.94	$(\text{企業債残高}/\text{給水収益}) \times 100$
3013	料金回収率	%	87.3	90.3	95.3	95.4	97.7	98.9	100.8	100.7	85.3	102.7	$(\text{供給単価}/\text{給水原価}) \times 100$
3014	供給単価	円/m ³	167.1	167.47	167.17	167.39	167.67	168.39	170.71	169.91	135.43	168.73	$\text{給水収益}/\text{年間総有収水量}$
3015	給水原価	円/m ³	191.4	185.46	175.41	175.53	171.66	170.19	169.38	168.75	158.85	164.35	$[\text{経常費用}-(\text{受託工事費}+\text{材料及び不用品売却原価}+\text{附帯事業費}+\text{長期前受金戻入})]/\text{年間総有収水量}$
3018	有収率	%	92.8	93.78	95.73	96.96	96.09	96.39	95.03	96.82	98.94	98.98	$(\text{年間有収水量}/\text{年間配水量}) \times 100$
3019	施設利用率	%	58.3	57.6	55.6	54.6	55.3	55.4	57.5	55.9	56.3	55.9	$(\text{一日平均配水量}/\text{施設能力}) \times 100$
3020	最大稼働率	%	64.2	65.7	62.7	60.3	61.0	59.5	64.4	60.6	62.9	61.5	$(\text{一日最大配水量}/\text{施設能力}) \times 100$
3021	負荷率	%	90.8	87.7	88.7	90.6	90.7	93.1	89.3	92.3	89.5	91.0	$(\text{一日平均配水量}/\text{一日最大配水量}) \times 100$
3022	流動比率	%	205.4	253.2	178.4	210.1	296.3	239.3	229.4	298.2	233.4	253.7	$(\text{流動資産}/\text{流動負債}) \times 100$
3023	自己資本構成比率	%	65.2	65.6	62.0	59.3	59.6	60.1	58.5	60.0	59.2	59.6	$[(\text{資本金}+\text{剰余金}+\text{評価差額}+\text{繰延収益})/(\text{負債}+\text{資本合計})] \times 100$
3024	固定比率	%	139	137.5	142.9	148.1	145.5	146.1	145.7	142.0	147.1	142.5	$[(\text{固定資産}/(\text{資本金}+\text{剰余金}+\text{評価差額}+\text{繰延収益}))] \times 100$
3025	企業債償還元金対 減価償却費比率	%	80.6	57.6	58.8	48.3	38.7	41.8	43.8	47.8	54.7	61.7	$(\text{建設改良のための企業債償還元金}/\text{当年度減価償却費}) \times 100$
3026	固定資産回転率	回	0.17	0.04	0.04	0.04	0.04	0.15	0.15	0.15	0.12	0.15	$(\text{営業収益}-\text{受託工事収益})/(\text{期首固定資産}+\text{期末固定資産})/2$
3027	固定資産使用効率	m ³ /万円	10.9	10.5	9.9	9.3	9.4	9.4	9.4	9.2	9.3	9.3	$(\text{年間配水量}/\text{有形固定資産}) \times 10000$
5008	検針委託率	%	87.7	87.7	96.5	100	100	100	100	100	100	100	$(\text{委託した水道メーター数}/\text{水道メーター設置数}) \times 100$
	自動検針率	%	12.3	12.3	3.5	0	0	0	0	0	0	0	$(\text{自動検針した水道メーター数}/\text{水道メーター設置数}) \times 100$
5107	漏水率	%	5.1	4.47	3.61	2.29	3.38	3.07	4.34	2.64	0.60	0.41	$(\text{年間漏水量}/\text{年間配水量}) \times 100$

2. 安心で安定した水道

PI	業務指標名	単位	H24年度	H25年度	H26年度	H27年度	H28年度	H29年度	H30年度	R元年度	R2年度	R3年度	計算式
1115	直結給水率	%	55.2	55.6	56.1	55.6	56.6	54.7	54.7	55.2	55.1	55.3	(直結給水件数/給水件数)×100
2001	給水人口一人当たり貯留飲料水量	L/人	119	119	119	118	119	108	110	114	115	115	$[(\text{配水池有効容量} \times 1/2) + \text{緊急貯水槽容量}] / \text{現在給水人口} \times 1000$
2003	浄水予備力確保率	%	53.6	54.7	54.3	53.8	55.1	54.3	53.7	55.8	51.9	52.5	$[(\text{全浄水施設能力} - \text{一日最大浄水量}) / \text{全浄水施設能力}] \times 100$
2004	配水池貯留能力	日	0.67	0.68	0.71	0.72	0.71	0.65	0.64	0.69	0.68	0.69	配水池有効容量/一日平均配水量
2103	法定耐用年数超過管路率	%	29.9	29.3	28.9	29.5	28.8	29.1	29.2	33.3	37.9	38.9	(法定耐用年数を超えている管路延長/管路延長)×100
2104	管路の更新率	%	1.33	1.87	1.32	0.51	1.26	1.26	1.17	0.50	0.62	0.32	(更新された管路延長/管路延長)×100
2106	バルブの更新率	%	0.55	2.36	2.65	0.25	0.50	0.88	0.60	0.35	0.26	0.22	(更新されたバルブ数/バルブ設置数)×100
2205	応急給水施設密度	箇所/100㎧	196.6	176.0	176.0	176.0	176.0	176.0	176.0	176.0	192.8	192.8	(応急給水施設数/現在給水面積)×100
2207	浄水施設の耐震化率	%	17.6	17.6	17.6	17.6	17.6	17.6	17.6	17.6	17.6	17.6	(耐震対策の施された浄水施設能力/全浄水施設能力)×100
2209	配水池の耐震化率	%	28.0	28.0	28.0	28.0	28.0	28.0	39.4	39.4	39.4	39.4	(耐震対策の施された配水池有効容量/配水池等有効容量)×100
2210	管路の耐震管率	%	34.1	36.0	37.2	37.7	38.8	39.8	40.7	41.2	41.8	42.1	(耐震管延長/管路延長)×100
2213	給水車保有度	台/1000人	0.011	0.011	0.011	0.011	0.011	0.011	0.011	0.011	0.011	0.011	(給水車数/現在給水人口)×1000
2214	可搬ポリタンク・ポリバック保有度	個/1000人	35.1	25.3	31.8	27.7	27.7	27.6	27.7	25.2	28.0	12.7	(可搬ポリタンク・ポリバック数)/現在給水人口×1000
2215	車載用の給水タンク保有度	m ³ /1000人	0.032	0.018	0.018	0.018	0.018	0.018	0.018	0.018	0.018	0.018	(車載用給水タンクの容量/現在給水人口)×1000
3112	直接飲用率	%	74.0	-	-	-	72.1	-	-	-	72.4	-	(直接飲用回答数/アンケート回答数)×100
5112	バルブ設置密度	基/km	16.1	17.2	17.5	17.5	17.7	17.8	17.9	18.0	18.1	18.1	バルブ設置数/管路総延長

3. 環境への配慮と情報公開

PI	業務指標名	単位	H24年度	H25年度	H26年度	H27年度	H28年度	H29年度	H30年度	R元年度	R2年度	R3年度	計算式
3201	広報誌による情報の提供度	部/件	1.0	1.0	1.0	1.0	1.0	1.0	1.0	1.0	1.0	1.0	広報誌などの配布部数/給水件数
3203	アンケート情報収集割合	人/1000人	10.2	-	-	-	11.4	-	-	-	11.3	-	(アンケート回答人数/現在給水人口)×1000
3204	水道施設見学者割合	人/1000人	4.3	2.6	4.4	3.7	2.7	-	2.5	1.7	0.0	0.0	(見学者数/現在給水人口)×1000
4001	配水量1m ³ 当たり電力消費量	kWh/m ³	0.05	0.06	0.05	0.06	0.06	0.07	0.05	0.06	0.05	0.05	電力使用量の合計/年間配水量
4002	配水量1m ³ 当たり消費エネルギー	MJ/m ³	0.18	0.58	0.51	0.54	0.52	0.74	0.55	0.57	0.51	0.55	エネルギー消費量/年間配水量
4005	建設副産物のリサイクル率	%	100.0	100.0	100.0	100.0	100.0	100.0	100.0	100.0	100.0	100.0	(リサイクルされた建設副産物量/建設副産物発生量)×100