

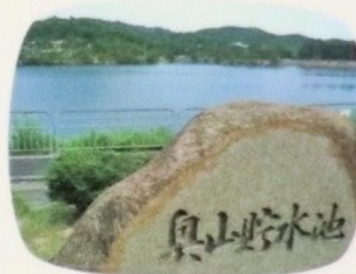
あしや みず
芦屋の水

ASHIYA
No.AS-002



ろっこうさんけい ほく あしやがわ けいりゅうすい
六甲山系で生まれた芦屋川の渓流水

あしやし じこすいげん ろっこうさんけい ほく あしやがわ(けいりゅうすい) みず
芦屋市の自己水源である六甲山系で生まれた芦屋川渓流のおいしい水
をそのままボトルにつめこんでいます。



奥山貯水池



奥池浄水場

地域限定 ★★★★★ 味・香り ★★★★★