

(参 考 図 書)

- ・ 変更前後対照表
- ・ 南芦屋浜地区地区計画 地区整備計画 変更前後比較図
- ・ 地区計画 変更箇所図
- ・ 地区計画 区域境界図
- ・ 地区計画 地区施設境界図

(参考)

変更前後対照表

※変更箇所のみを記載

(赤字下線変更箇所)

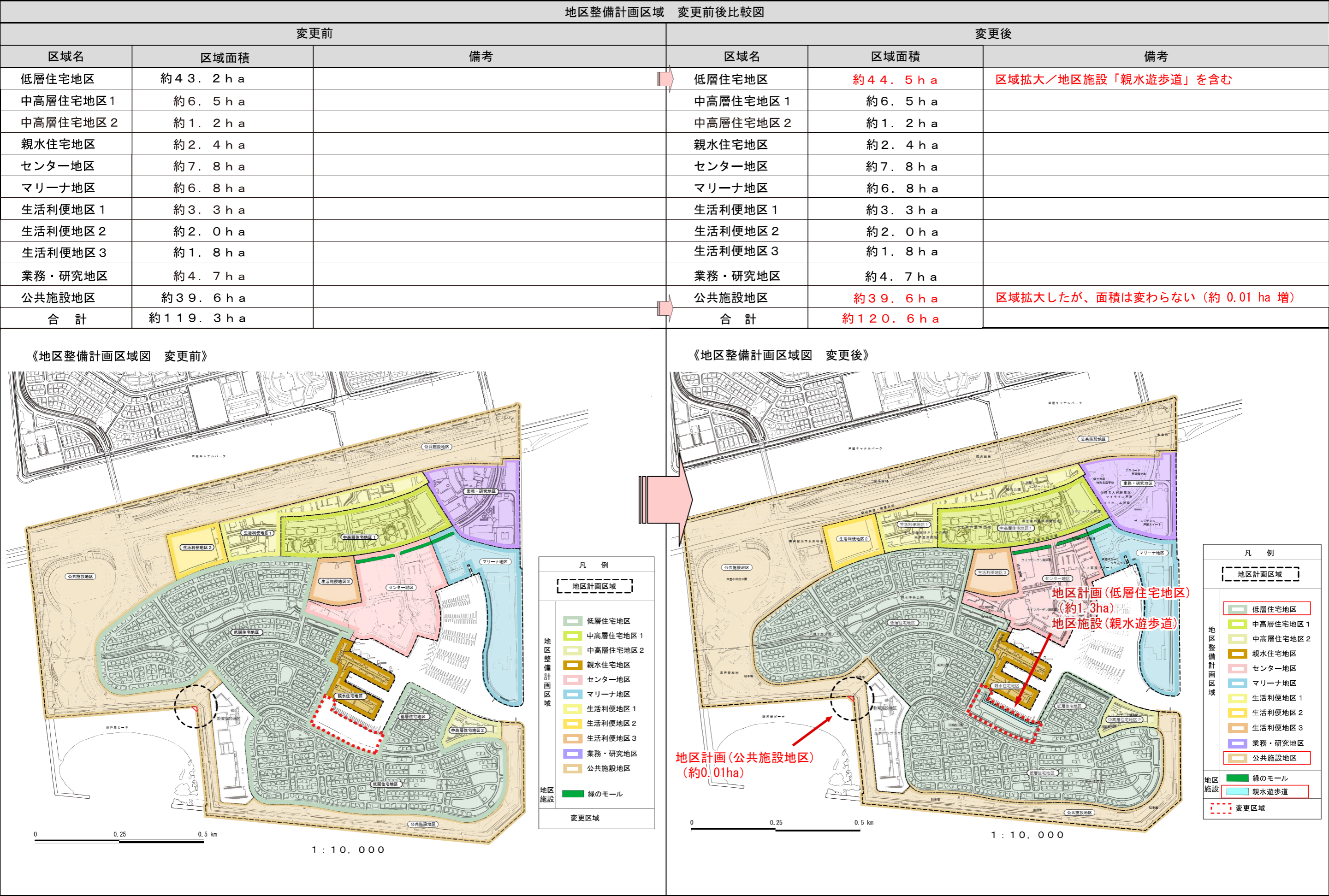
地区計画の変更内容			
	変 更 前	変 更 後	備考
面積	約 1 2 5 . 6 h a	約 <u>1 2 5 . 6</u> h a	約 0.01ha(増) 小数点第一位以下 四捨五入のため数 値に表れず。

区域の整備・開発及び保全の方針の変更内容			
	変 更 前	変 更 後	備考
地区施設の 整備の方針	<p>1. センター地区、マリーナ地区における市道陽光海洋線に面する部分については、歩道と一体的に利用できる地区施設「緑のモール」を整備することにより、緑豊かな歩行者空間の充実を図る。</p> <p>2. 地区施設はその機能や目的が損なわれないよう維持、保全を図る。</p>	<p>1. センター地区、マリーナ地区における市道陽光海洋線に面する部分については、歩道と一体的に利用できる地区施設「緑のモール」を整備することにより、緑豊かな歩行者空間の充実を図る。</p> <p><u>2. マリーナ水域に面する一部の護岸については、マリーナの眺望を活かし、親水性に富む歩行者に開放された地区施設「親水遊歩道」を整備することにより、快適な歩行者空間の充実を図る。</u></p> <p><u>3.</u> 地区施設はその機能や目的が損なわれないよう維持、保全を図る。</p>	

地区整備計画の変更内容				
		変 更 前	変 更 後	備 考
地区整備計画の区域		約 1 1 9 . 3 h a	約 <u>1 2 0 . 6</u> h a	約 1.3ha (増) (約 1.31ha 増)
地区施設の 配置及び規模		—	<u>親水遊歩道 (幅 : 約 6m 延長 : 250m) (計画図表 示のとおり)</u>	
地区の細 区分の 名称	低層住宅地区	約 4 3 . 2 h a	約 <u>4 4 . 5</u> h a	約 1.3ha (増) (約 1.3ha 増)
	中高層住宅地区 1	約 6 . 5 h a	約 6 . 5 h a	
	中高層住宅地区 2	約 1 . 2 h a	約 1 . 2 h a	
	親水住宅地区	約 2 . 4 h a	約 2 . 4 h a	
	センター地区	約 7 . 8 h a	約 7 . 8 h a	
	マリーナ地区	約 6 . 8 h a	約 6 . 8 h a	
	生活利便地区 1	約 3 . 3 h a	約 3 . 3 h a	
	生活利便地区 2	約 2 . 0 h a	約 2 . 0 h a	
	生活利便地区 3	約 1 . 8 h a	約 1 . 8 h a	
	業務・研究地区	約 4 . 7 h a	約 4 . 7 h a	
	公共施設地区	約 3 9 . 6 h a	約 <u>3 9 . 6</u> h a	約 0.01ha(増) 小数点第一位以下 四捨五入のため数 値に表れず。

(参考) 南芦屋浜地区地区計画 地区整備計画 変更前後比較図

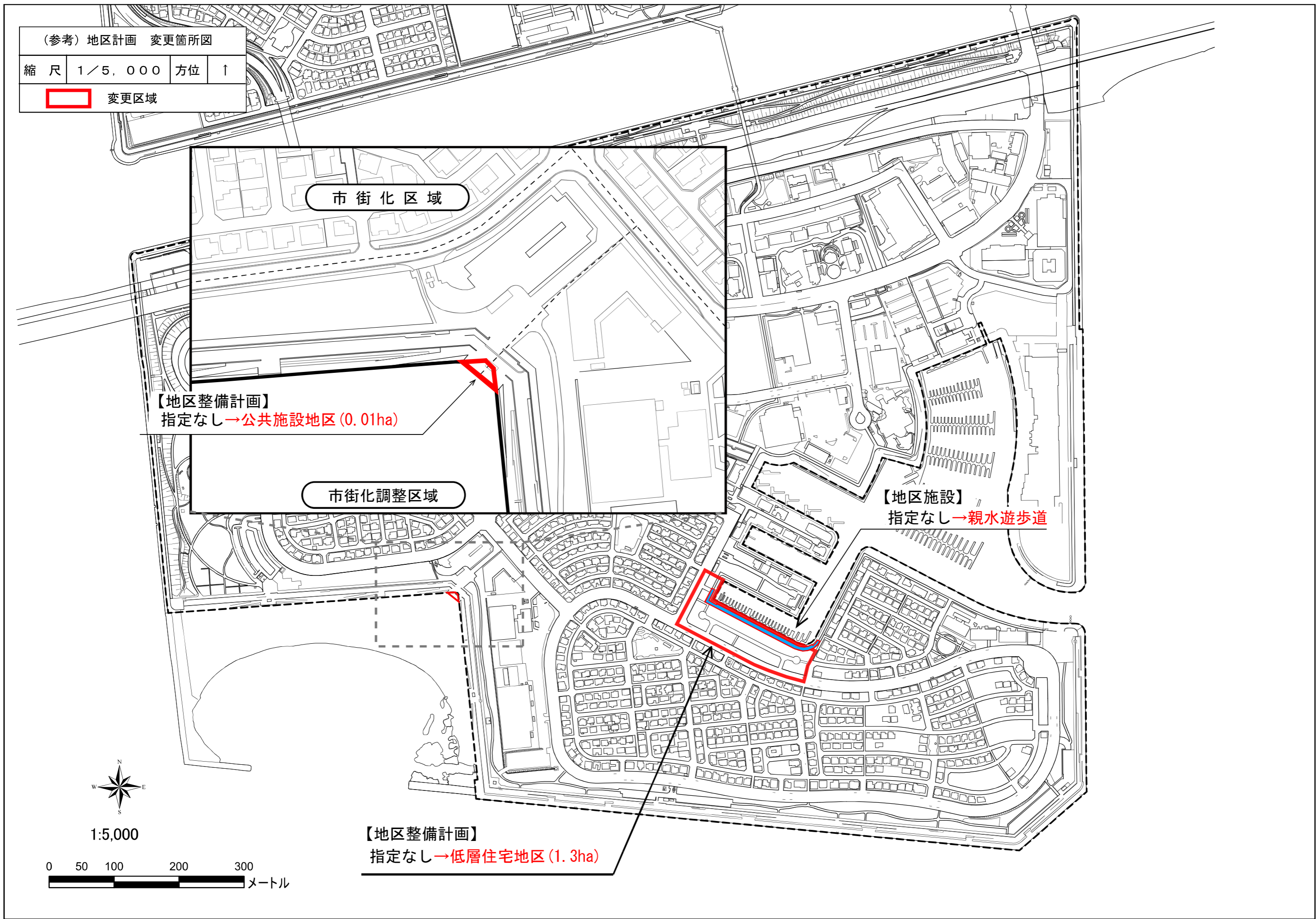
※赤字が変更部分



(参考) 地区計画 変更箇所図

縮 尺	1 / 5, 0 0 0	方位	↑
-----	--------------	----	---

変更区域



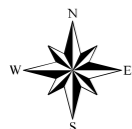
市 街 化 区 域

【地区整備計画】
指定なし→公共施設地区 (0.01ha)

市街化調整区域

【地区施設】
指定なし→親水遊歩道

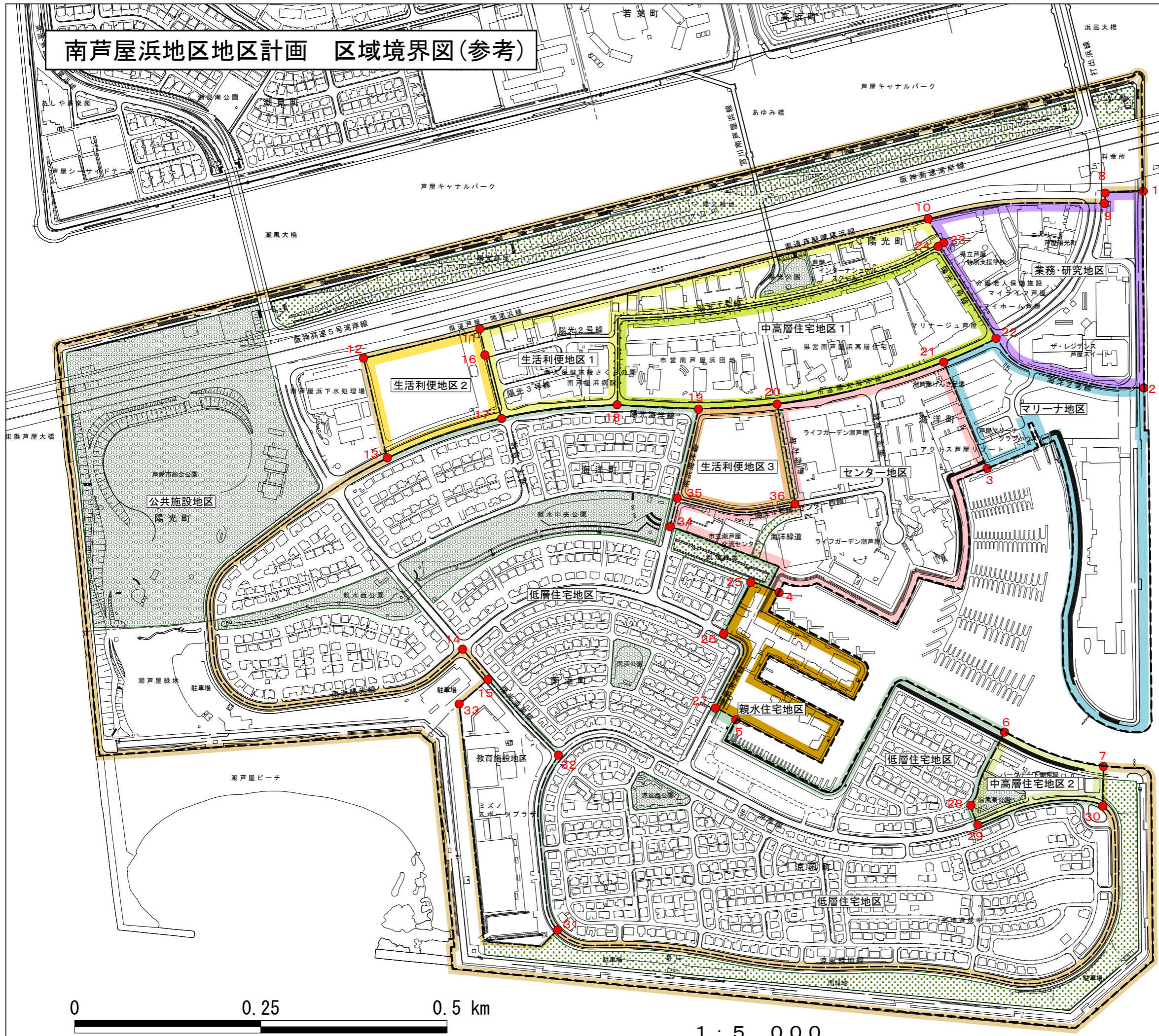
【地区整備計画】
指定なし→低層住宅地区 (1.3ha)



1:5,000

0 50 100 200 300
メートル

南芦屋浜地区地区計画 区域境界図(参考)



凡 例	
 	地区計画区域
 	地区整備計画境界
●	ポイント位置
 	都市計画公園
 	都市計画緑地
区域境界	
境界位置	備 考
1～ 7	護岸端
7－ 1	護岸端
1－ 8	町界
8－ 9	道路境界
9～12	道路境界
12－13	敷地境界
11－16	敷地境界
16－17	道路境界
13～22	道路中心
10－23	道路境界（陽光1号線）の見通し線
23－24	道路中心（陽光1号線）の見通し線
24－18	道路中心
24－22	道路中心
22－ 2	道路中心と護岸端までの見通し線
13～15	道路中心
15～29	道路中心
15－33	町界
33－31	敷地境界
19－34	道路中心
34－25	敷地境界
25－ 4	敷地境界と護岸端の見通し線
25－26	道路境界と敷地境界と見通し線
26－27	道路中心
27－ 5	護岸端の見通し線
6－28	道路境界と護岸端までの見通し線
28－29	敷地境界と道路中心までの見通し線
30－ 7	敷地境界と護岸端までの見通し線
21－ 3	敷地境界と護岸端までの見通し線
20－36	緑道中心と道路中心までの見通し線
36－35	道路中心

