

阪神間都市計画(芦屋国際文化住宅都市建設計画)防火地域及び準防火地域の変更(芦屋市決定)

# 計 画 書

阪神間都市計画（芦屋国際文化住宅都市建設計画）防火地域及び準防火地域の変更（芦屋市決定）

都市計画防火地域及び準防火地域を次のように変更する。

種 類	面 積	備 考
防 火 地 域	—	
準 防 火 地 域	約 54ha	

「位置及び区域は計画図表示のとおり」

理 由 別紙理由書のとおり

## 理 由 書

用途地域の変更に伴い、近隣商業地域に指定する区域について、火災の発生、延焼を防ぐため、準防火地域を指定する。

(参考)

### 変更前後対照表

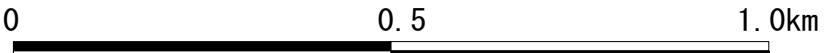
種 類	変更前面積	変更後面積	増 減	備 考
防 火 地 域	—	—	—	
準 防 火 地 域	約 50ha	約 54ha	4 ha(増)	増 4.2ha

# 阪神間都市計画 芦屋国際文化住宅 都市建設計画 総括図

阪神間都市計画区域境界	——	風致地区	第1種風致地区	
阪神間都市計画区域(芦屋国際文化住宅)境界	——	高度地区	第1種高度地区	
市街化区域・市街化調整区域境界	——	高度地区	第2種高度地区	
都市計画道路		高度地区	第3種高度地区	
用途地域	第1種低層住居専用地域	高度地区	第4種高度地区	
	第2種低層住居専用地域	高度利用地区	準防火地域	
	第1種中高層住居専用地域	公園	公園	
	第2種中高層住居専用地域	緑地・緑道	緑地・緑道	
	第1種住居地域	墓園	墓園	
	第2種住居地域	臨港地区	臨港地区	
	近隣商業地域	地区計画	地区計画	
	商業地域	準防火地域の変更区域	準防火地域の変更区域	
	用途地域界			
	容積界			
上段容積率/下段建ぺい率				

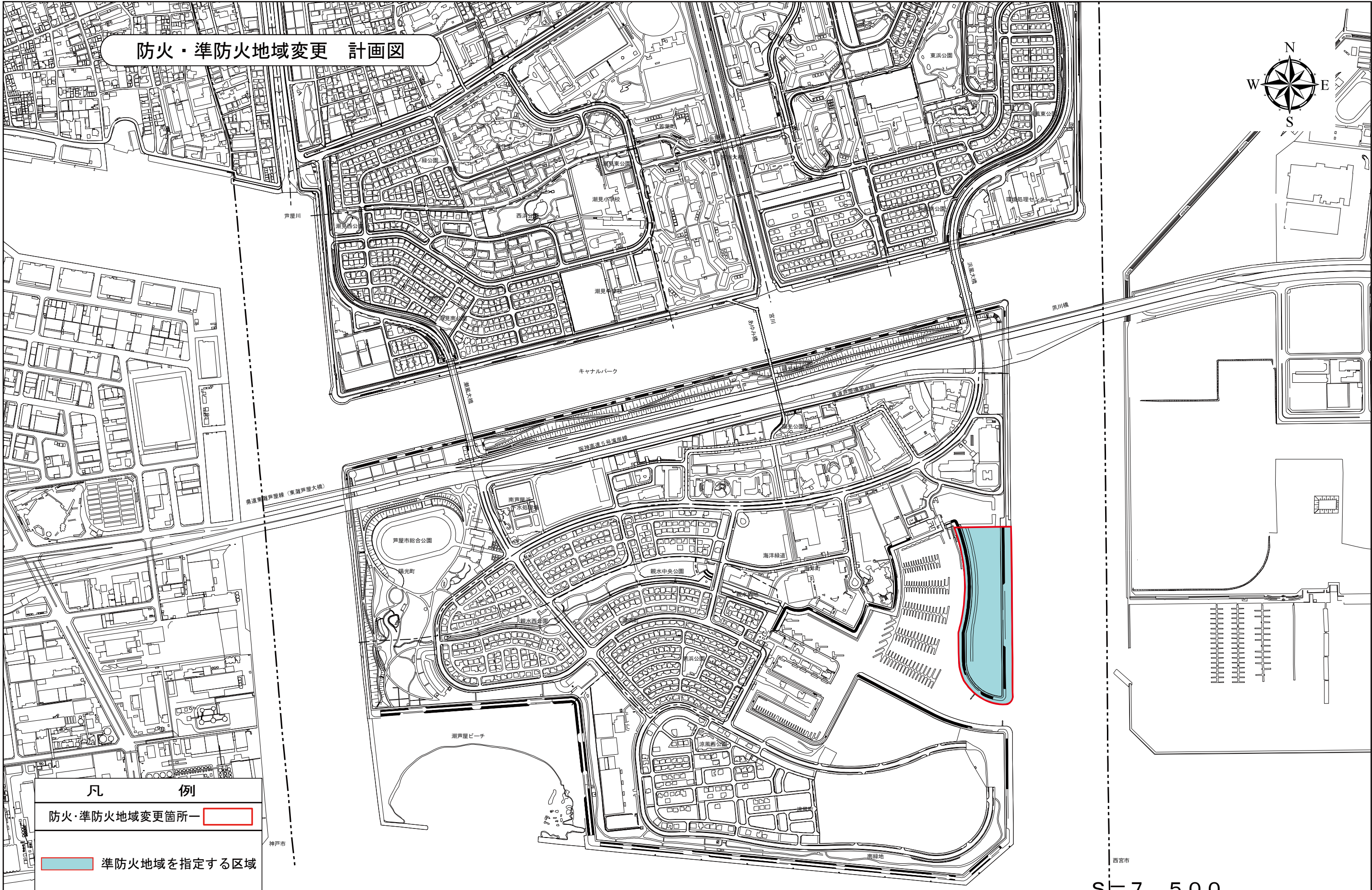
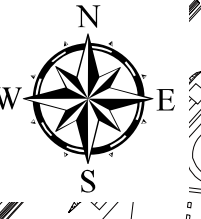


S = 1 : 10,000



(白紙ページ)

防火・準防火地域変更 計画図



凡 例

- 防火・準防火地域変更箇所一
- 準防火地域を指定する区域

S = 7, 500



( 一。瑛早)