

阪神間都市計画区域区分の変更(県決定)

【②-2 説明事項】

計 画 書

阪神間都市計画区域区分の変更

都市計画区域区分を次のように変更する。

1 市街化区域と市街化調整区域との区分

「計画図」表示のとおり

2 人口フレーム

単位：千人

年 次		令和 2 年	令和 12 年
区 分	都市計画区域内人口	1,755	1,690
	市街化区域内人口	1,720	1,662
	配分する人口	—	1,618
	保留する人口	—	44
	（特定保留）	—	0
	（一般保留）	—	44

理 由

別添「理由書」のとおり

理 由 書

阪神間都市計画区域においては、無秩序な市街化を防止し、計画的な市街化を図るため、市街化区域と市街化調整区域との区分（以下「区域区分」という。）を昭和 45 年に定めた後、おおむね 5 年に一度の一斉見直しを行っており、今回第 9 回の一斉見直しを行うものである。

将来的な土地利用を見据え、既に市街地を形成している区域を市街化区域に編入するなど、計画的な市街化を図るため、本計画のとおり区域区分を変更するものである。



凡例

区域区分境界

0 25 50 100 150 200 m

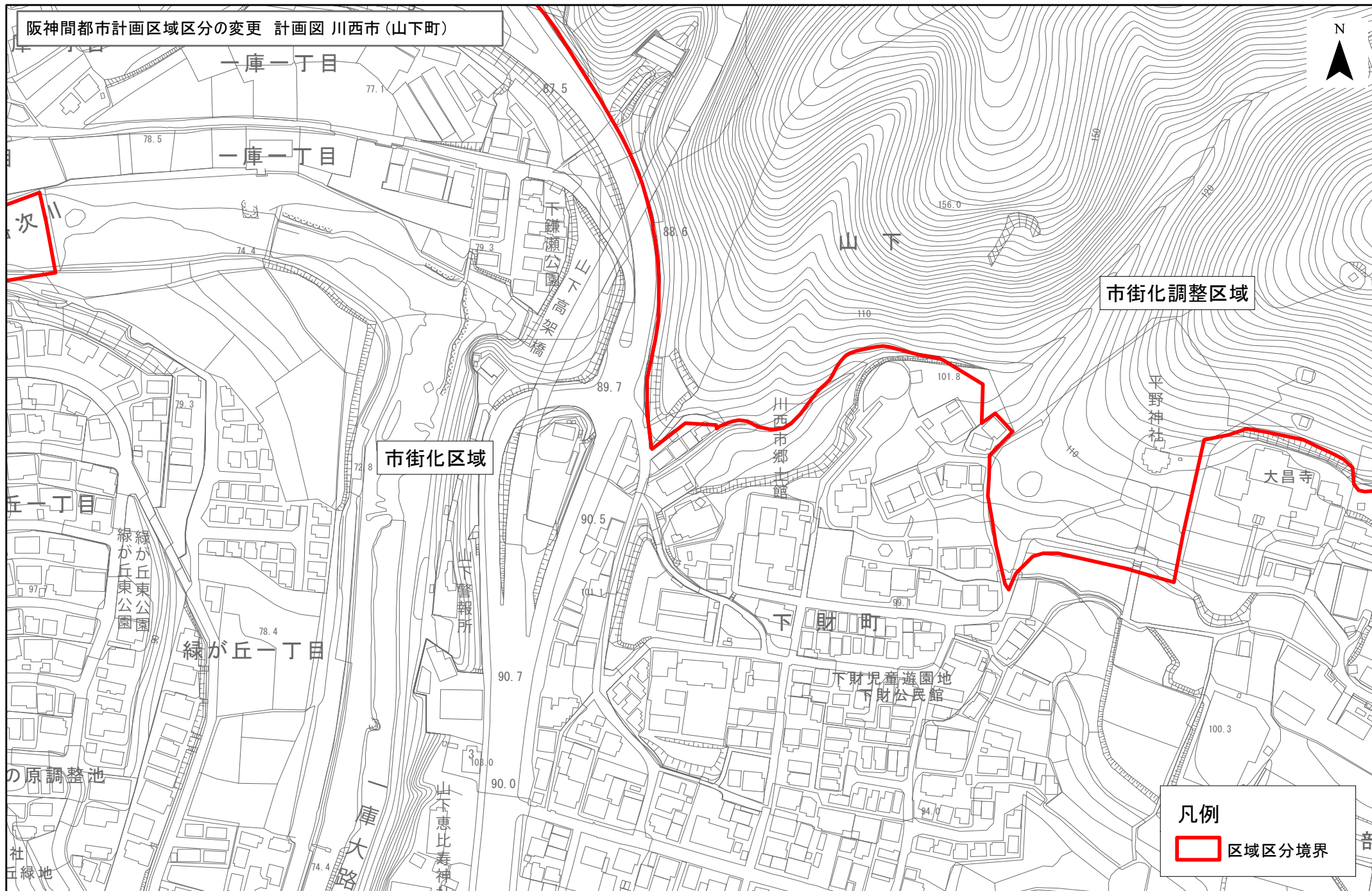
阪神間都市計画区域区分の変更 計画図 宝塚市(ふじガ丘)



0 25 50 100 150 200 m

1:2,500
- 47 -

阪神間都市計画区域区分の変更 計画図 川西市(山下町)



0 25 50 100 150 200 m

1:2,500
- 48 -



山手台東 4 丁目

市街化調整区域

市街化区域

山手台東 3 丁目

凡例

区域区分境界

0 25 50 100 150 200 m

1:2,500
- 49 -



市街化調整区域

市街化区域

山手台東3丁目

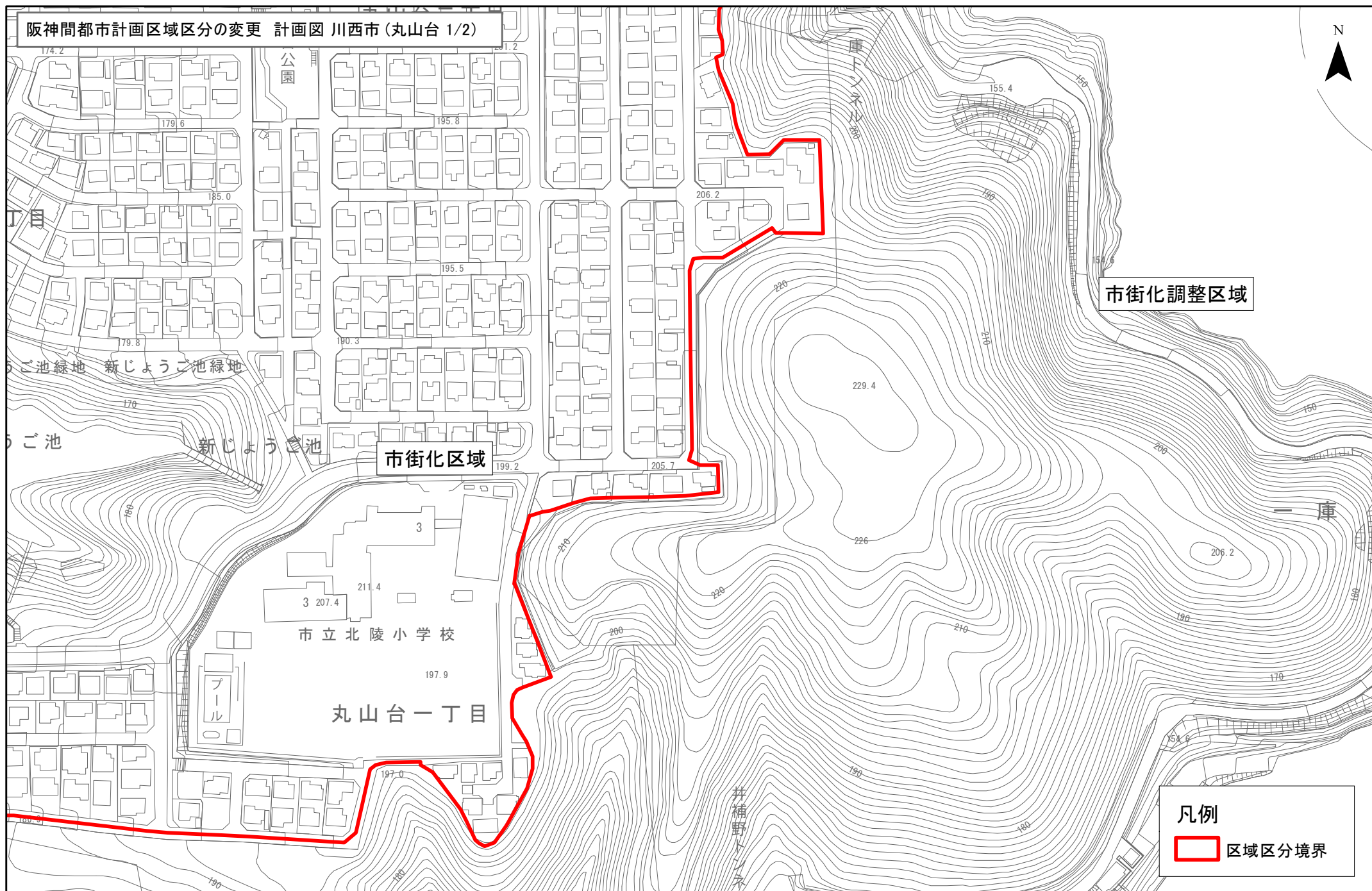
山手台東3丁目
新築公園

凡例

 区域区分境界

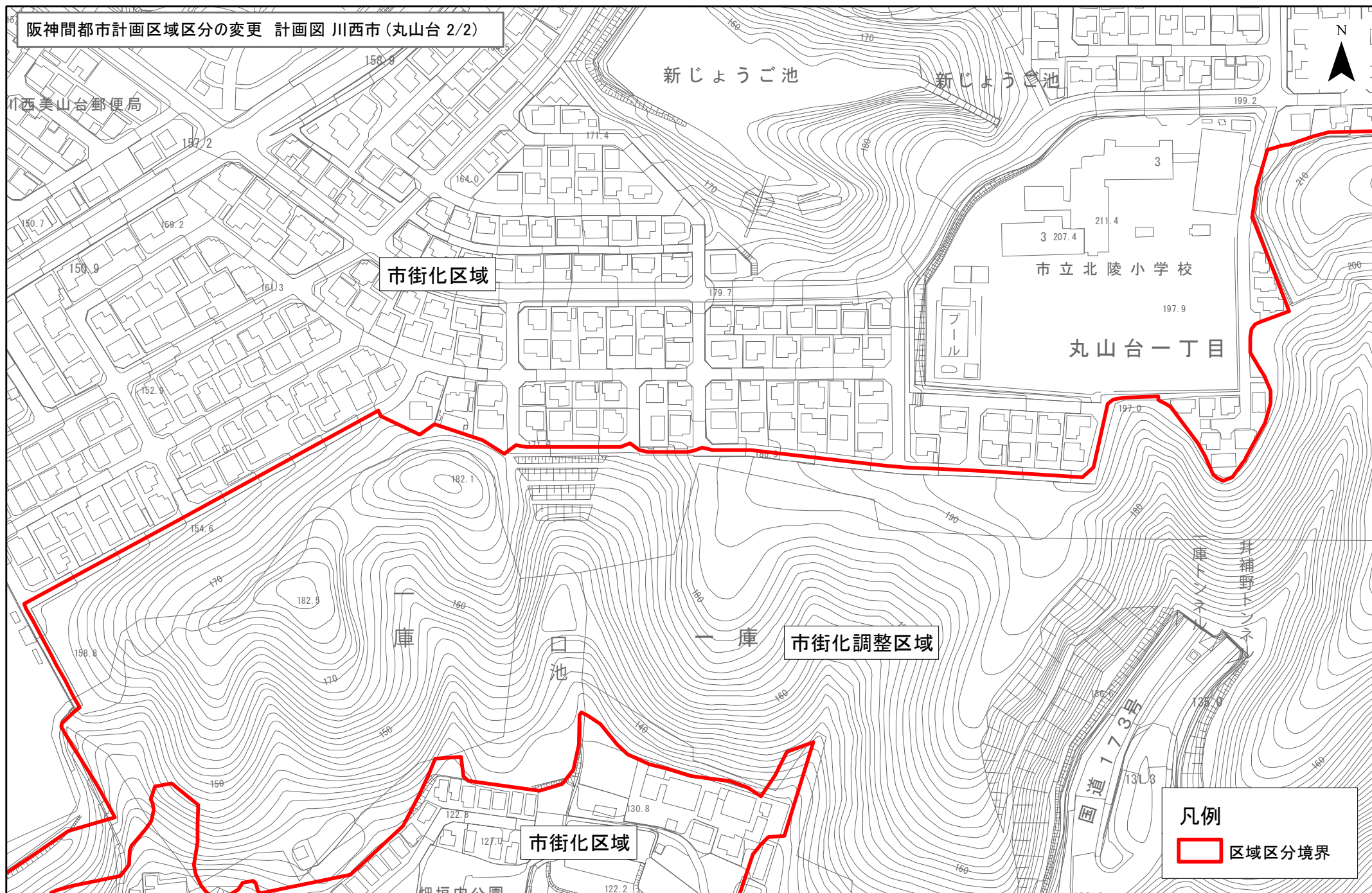
0 25 50 100 150 200
m

1:2,500
- 50 -



0 25 50 100 150 200
m

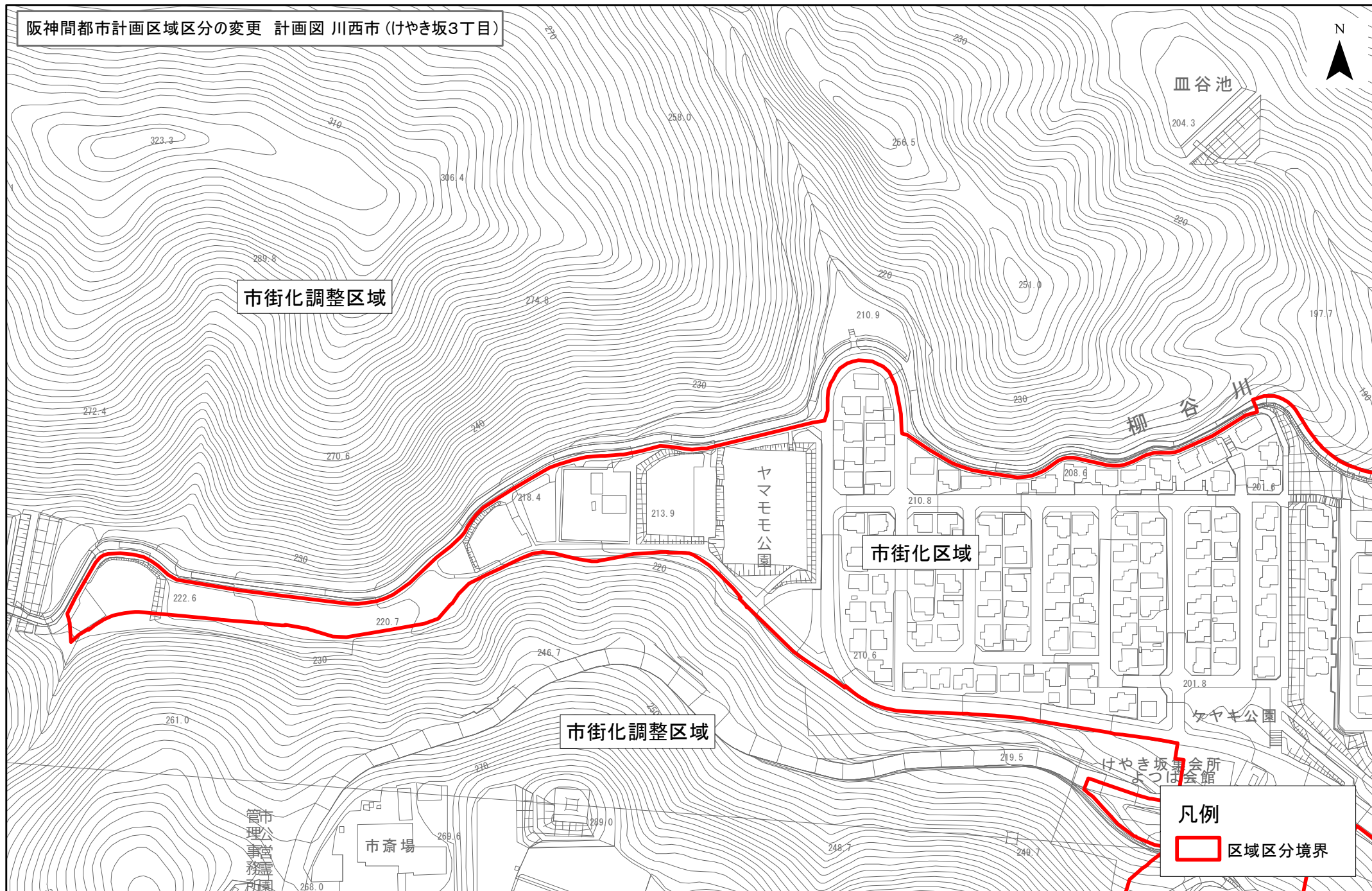
阪神間都市計画区域区分の変更 計画図 川西市(丸山台 2/2)



0 25 50 100 150 200 m

1:2,500
- 52 -

阪神間都市計画区域区分の変更 計画図 川西市(けやき坂3丁目)



0 25 50 100 150 200 m

1:2,500
- 53 -

阪神間都市計画区域区分の変更 計画図 川西市 (けやき坂4丁目)



0 25 50 100 150 200 m

1:2,500
- 54 -

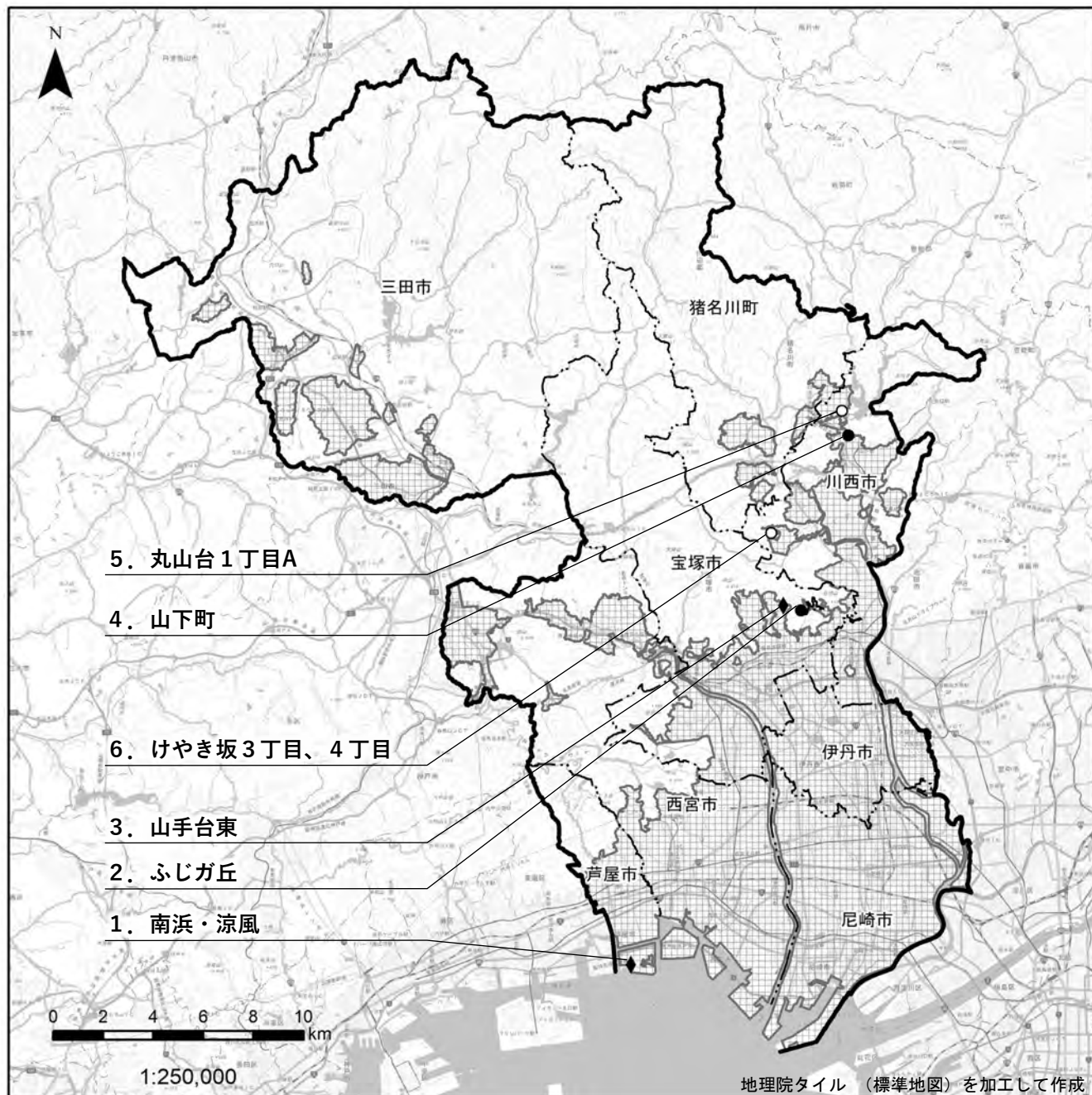
阪神間都市計画区域区分の変更の概要

区域区分を変更する地区の概要は、別表及び別図のとおり。

別表

市町名	番号	地区の名称	変更概要
芦屋市	1	南浜・涼風	市街化区域の境界を調整
宝塚市	2	ふじガ丘	市街化区域に編入
	3	山手台東	市街化区域の境界を調整
川西市	4	山下町	市街化区域に編入
	5	丸山台 1 丁目A	市街化調整区域に編入
	6	けやき坂 3 丁目、4 丁目	市街化調整区域に編入

別図



阪神間都市計画区域 市街化区域・市街化調整区域の 変更概要図

凡例

- 今回、市街化区域に編入を予定している区域
- 今回、市街化調整区域に編入を予定している区域
- ◆ 今回、市街化区域の境界を調整する区域
- 都市計画区域界
- 市町界
- 現在の市街化区域



