

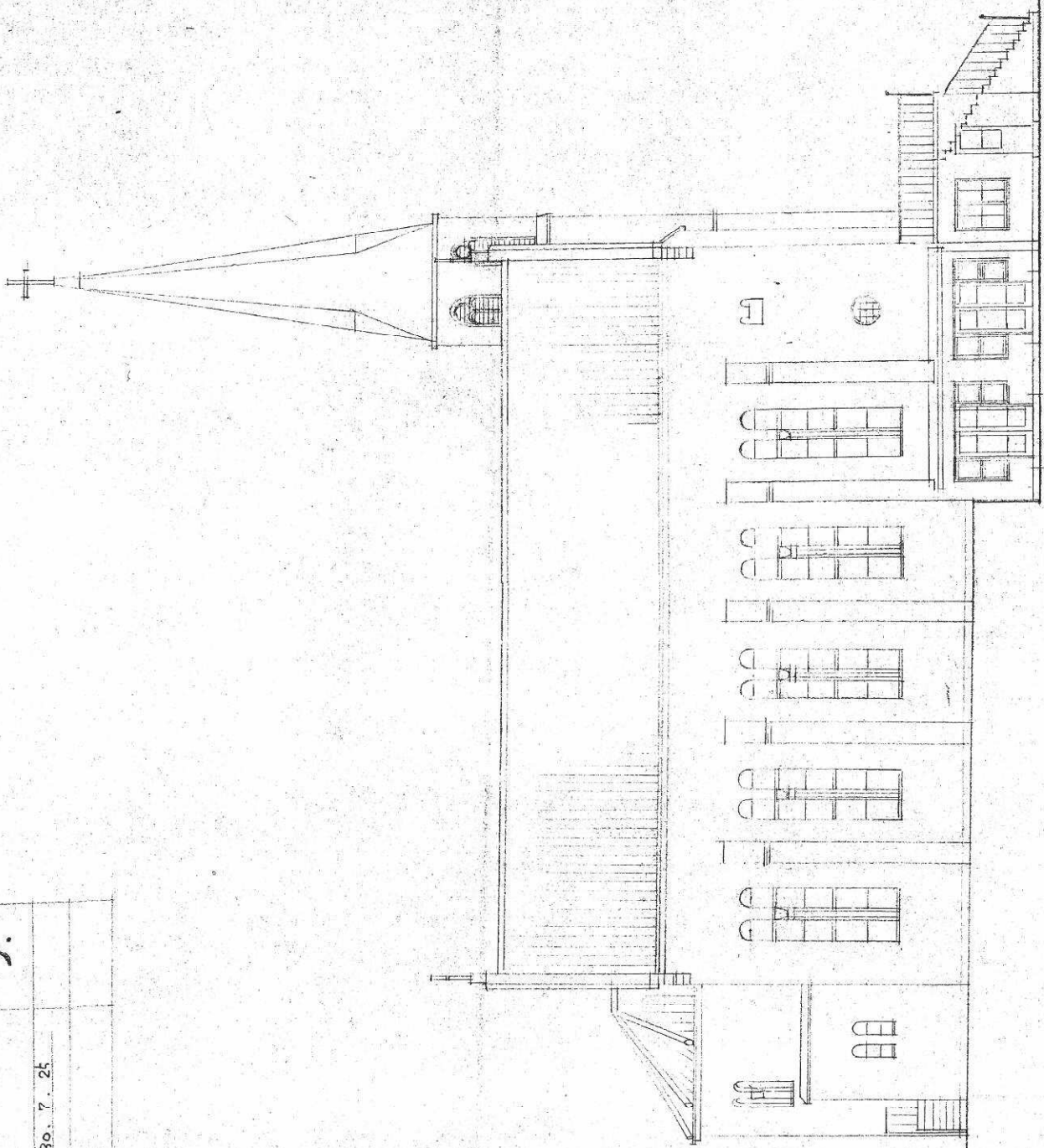
英屋カトリック教會新築工事

5.

北面図 (2)

縮尺: 1:100 (尺) 1907.7.25

備考



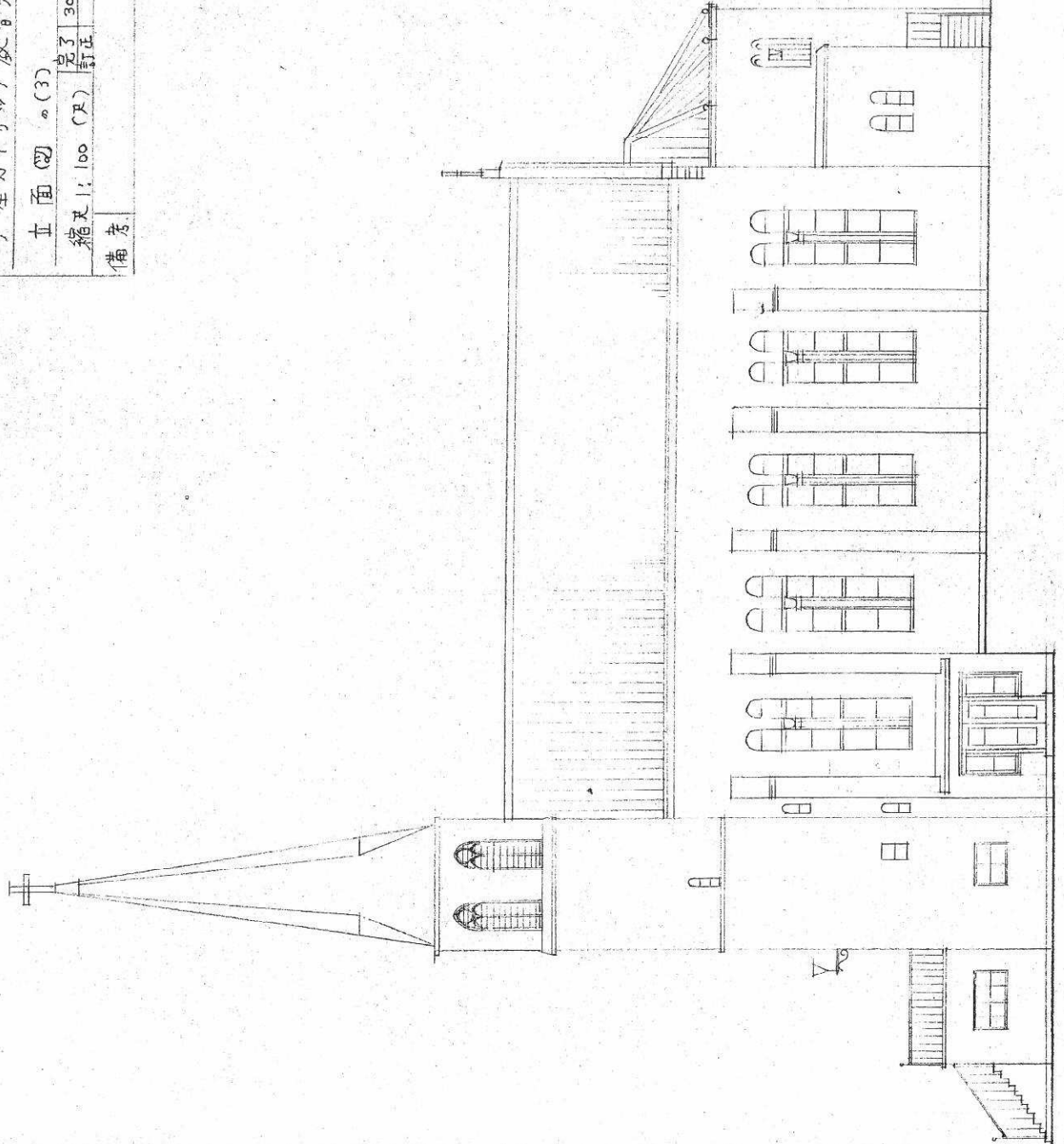
6.

芦屋カトリック教會新築工事

立面 (西) (3)

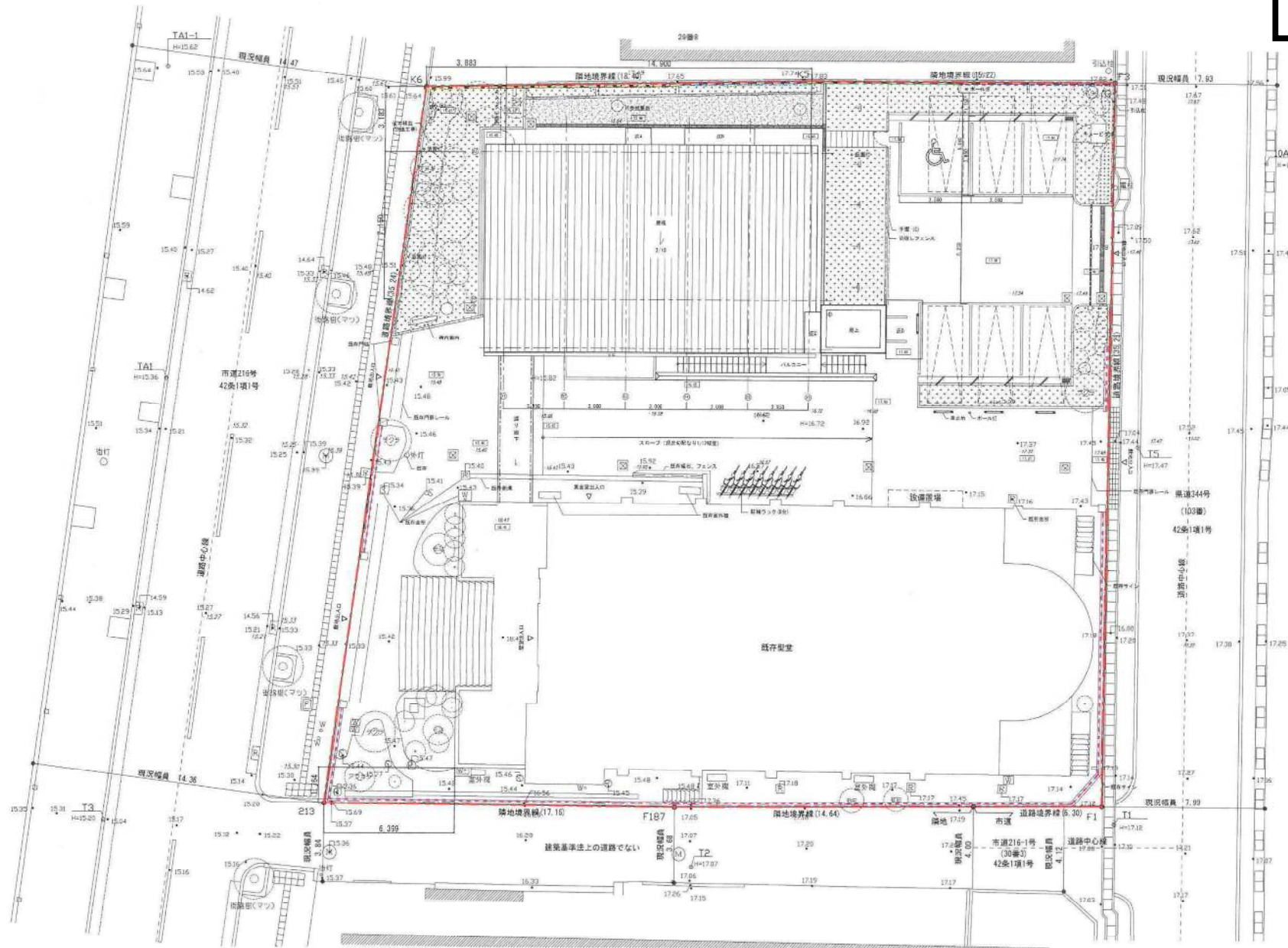
縮尺 1:100 (尺) 30.7.25
了 訂正

備考



増築計画図

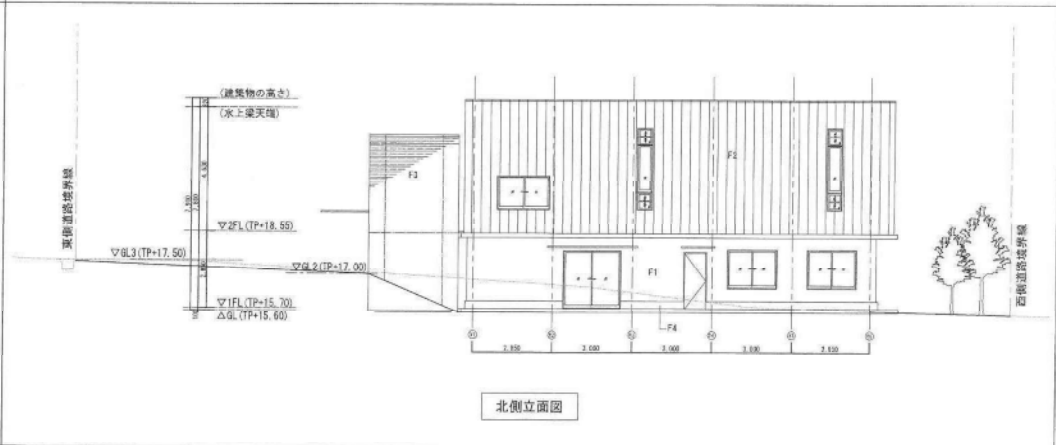
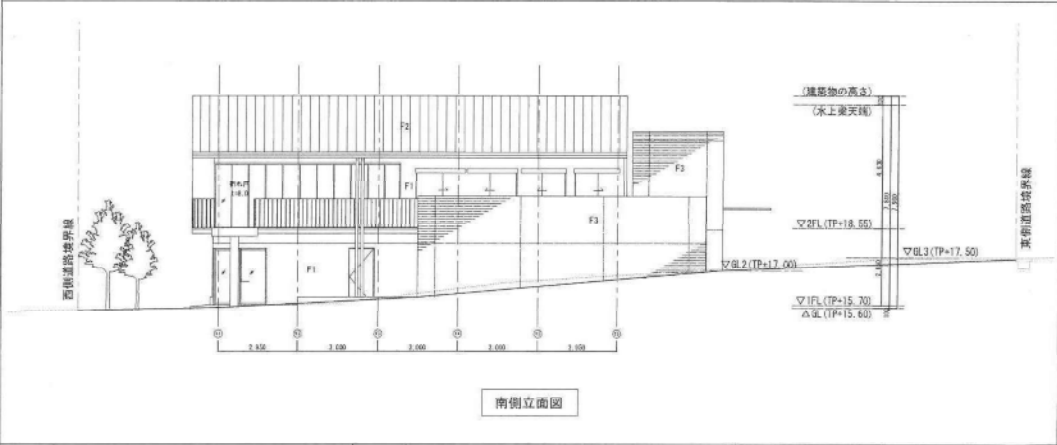
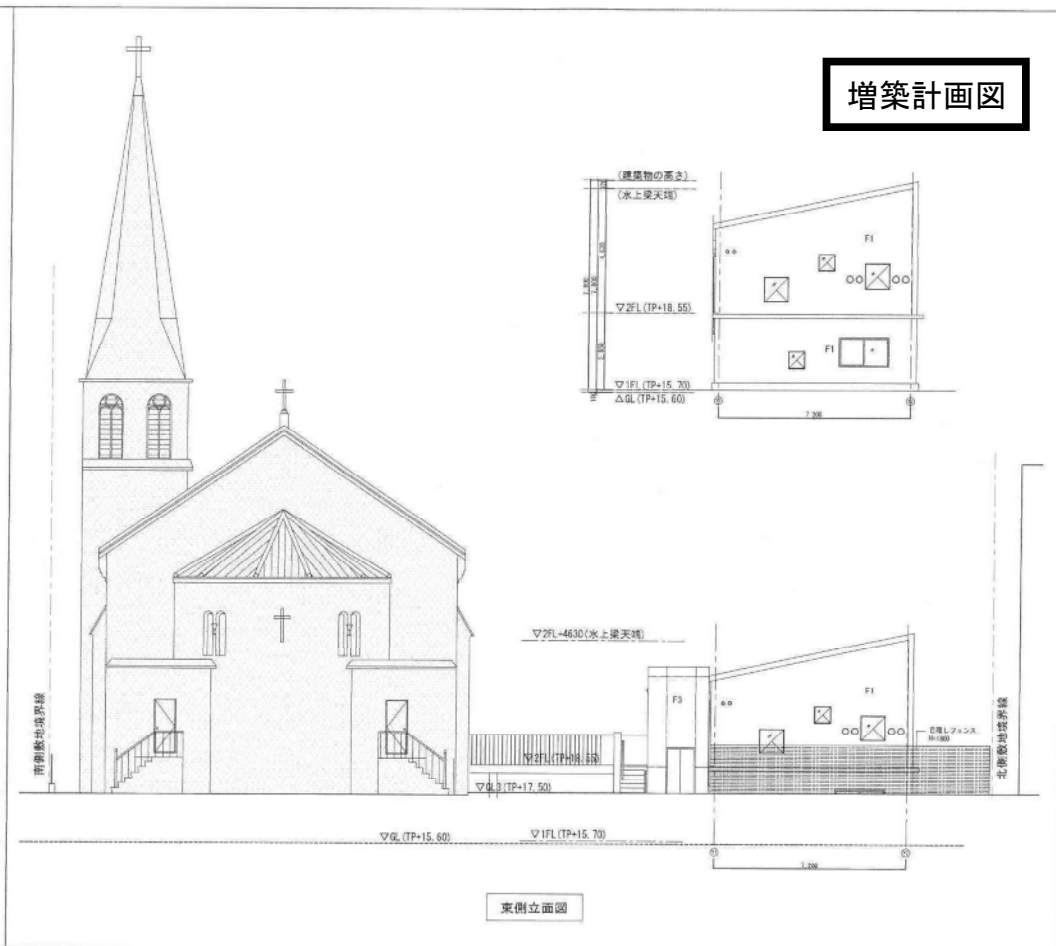
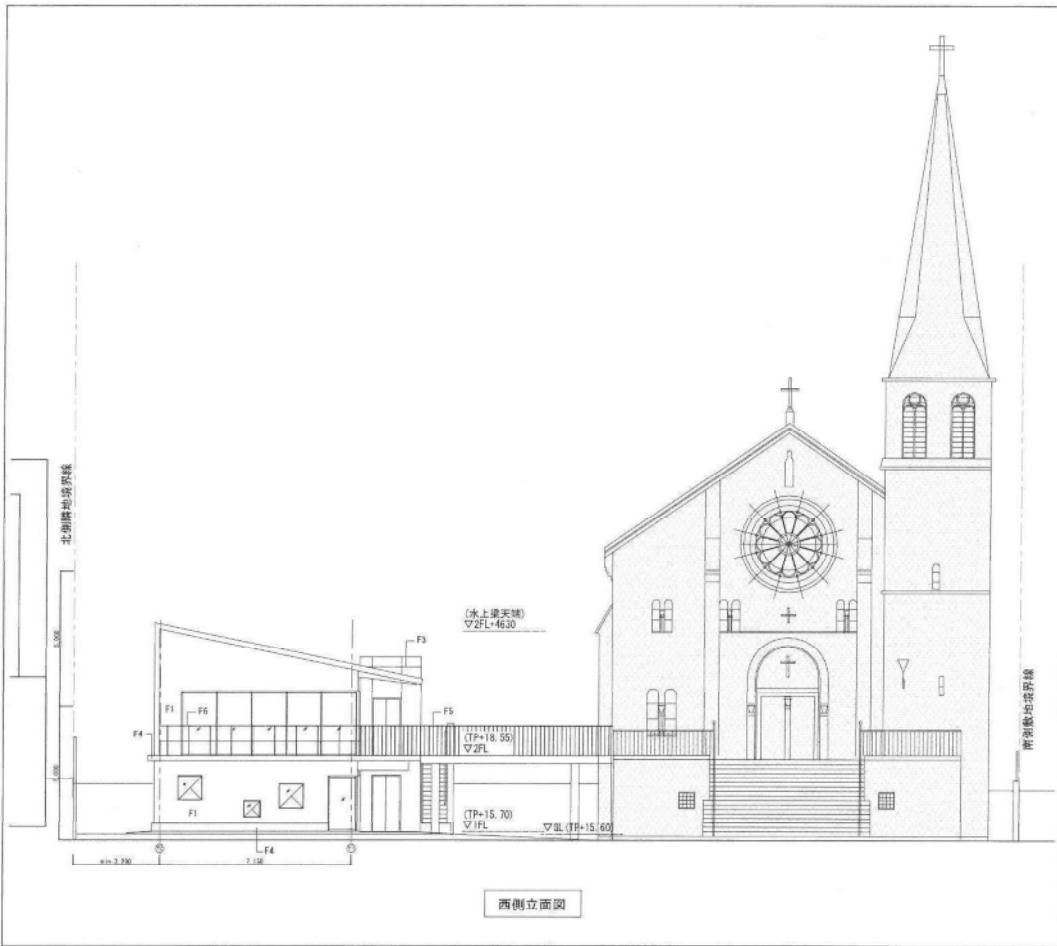
(11)



| | | | | | |
|--|---|--|--|---|--|
| <ul style="list-style-type: none"> ○ 境界線、境界点 (213, F187, F1, F3, K5, K6) □ 敷地境界線 (TP+15.60) 1FL-敷地GL+100mm (TP+15.70) Y線は既存壁面に対して平行に設定する | <ul style="list-style-type: none"> □ 新築レベル表示 (TP表示) □ 撤廃レベル表示 (TP表示) □ 雨水貯留 ○ 植栽 (樹種記載) | <ul style="list-style-type: none"> --- CB幅0.5m、ネットフェンス(H=1.4m) --- ネットフェンス0.5m、アルミ製網フェンス(H=1.8m) --- CB幅[=1.8m] --- アルミ製フェンス(H=1.2m) --- CB幅[=2.2m] | <p>※本図に関する特記事項</p> <ul style="list-style-type: none"> 各棟ポイントの制高はブレードによる 2号地内でのその他の建築物(耐火構造)により、新築の壁の取付部が開口部及び取付部が不適 既存壁面はその他の建築物(耐火構造)により、新築の壁との間に壁紙の剥がれ等の発生を防止しない 敷地内には防火区画を生じない 敷地申請上の平均地盤高(建築物の高さの算定基準)はTP+15.60とする(計算値との相違) 各階の手摺高は10cm以下とする | <p><代表設計者> 一級建築士 国土交通大臣登録 第298311号 松本 誠</p> | <p>カトリック戸部教会 司祭 - 信徒館建築工事業 A3-1-200</p> |
| | | | | <p>配置図</p> | <p>安井建築設計事務所</p> |

増築計画図

(12)



| | |
|----|----------------------------|
| F1 | セメントボード112.5mmの上、シャリバット仕上げ |
| F2 | 硬質木セメント板125mmの上、合板屋根 |
| F3 | コンクリート化粧打直し(杉板型枠) |
| F4 | コンクリート打直し(精修の上DP(A)) |

| | |
|----|----------------------------|
| F5 | 手摺 手摺子φ100 窓縁部鉛メッキの上、リン酸亜鉛 |
| F6 | 手摺 手摺子φ800 窓縁部鉛メッキの上、リン酸亜鉛 |
| | 工事範囲外 |
| | 築地目地 |

| | |
|--|--|
| <代表設計者> 一般建築士 国土交通大臣登録 第298311号 松本 盛 | |
|--|--|

| | |
|-----------------------|----------|
| カトリック戸塚教会 司祭・信徒館建築及工事 | A3-1:200 |
| 立図 | |
| 安井建築設計事務所 | |

