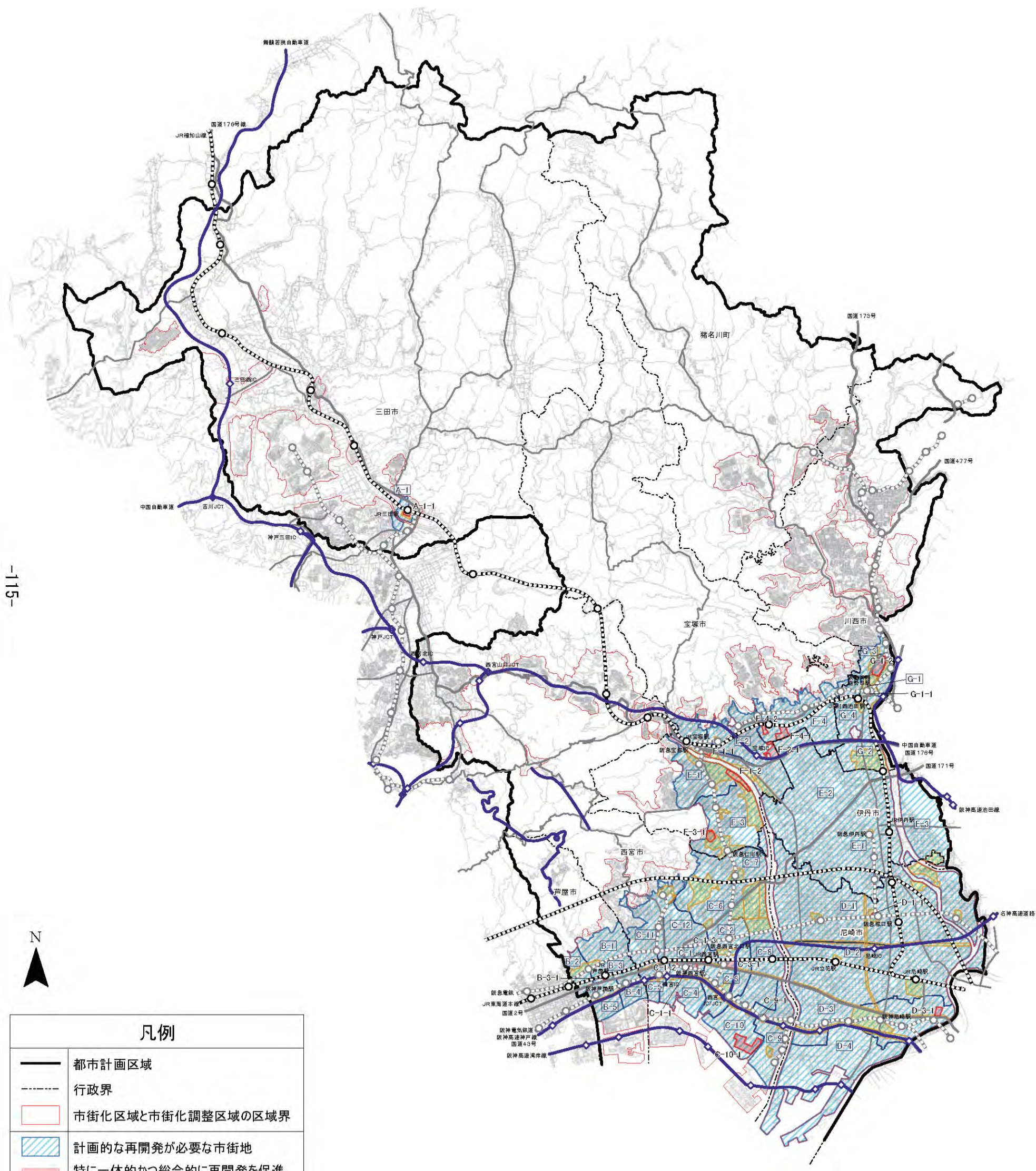


阪神間都市計画都市再開発の方針 概要図

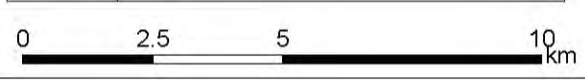


-115-



凡例

	都市計画区域
	行政界
	市街化区域と市街化調整区域の区域界
	計画的な再開発が必要な市街地
	特に一体的かつ総合的に再開発を促進すべき地区(2号再開発促進地区)
	特に整備課題の集中がみられる地域(課題地域)
	自動車専用道路
	国道
	主要地方道
	JR
	私鉄

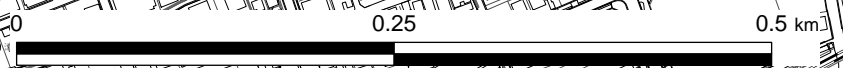


都市再開発の方針 計画図

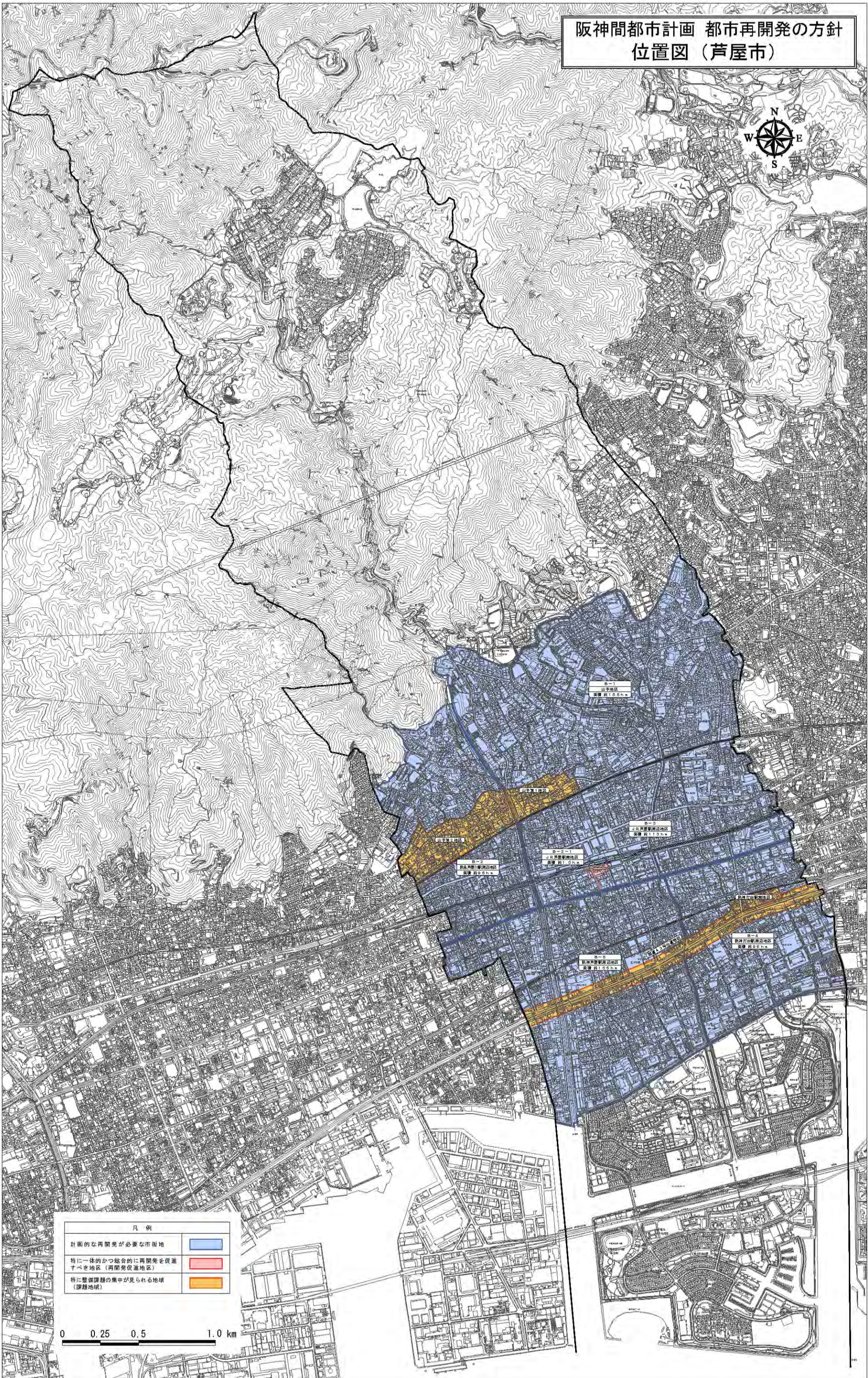


B-3-1
JR 芦屋駅南地区
面積 約 1.0 ha

凡例	
項目	表示
再開発促進地区	

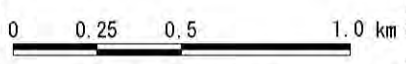


阪神間都市計画 都市再開発の方針
位置図（芦屋市）



凡例

計画的な再開発が必要な市街地	
特に一体的かつ総合的に再開発を促進すべき地区（再開発促進地区）	
特に整備課題の集中が見られる地域（課題地域）	



(白紙ページ)