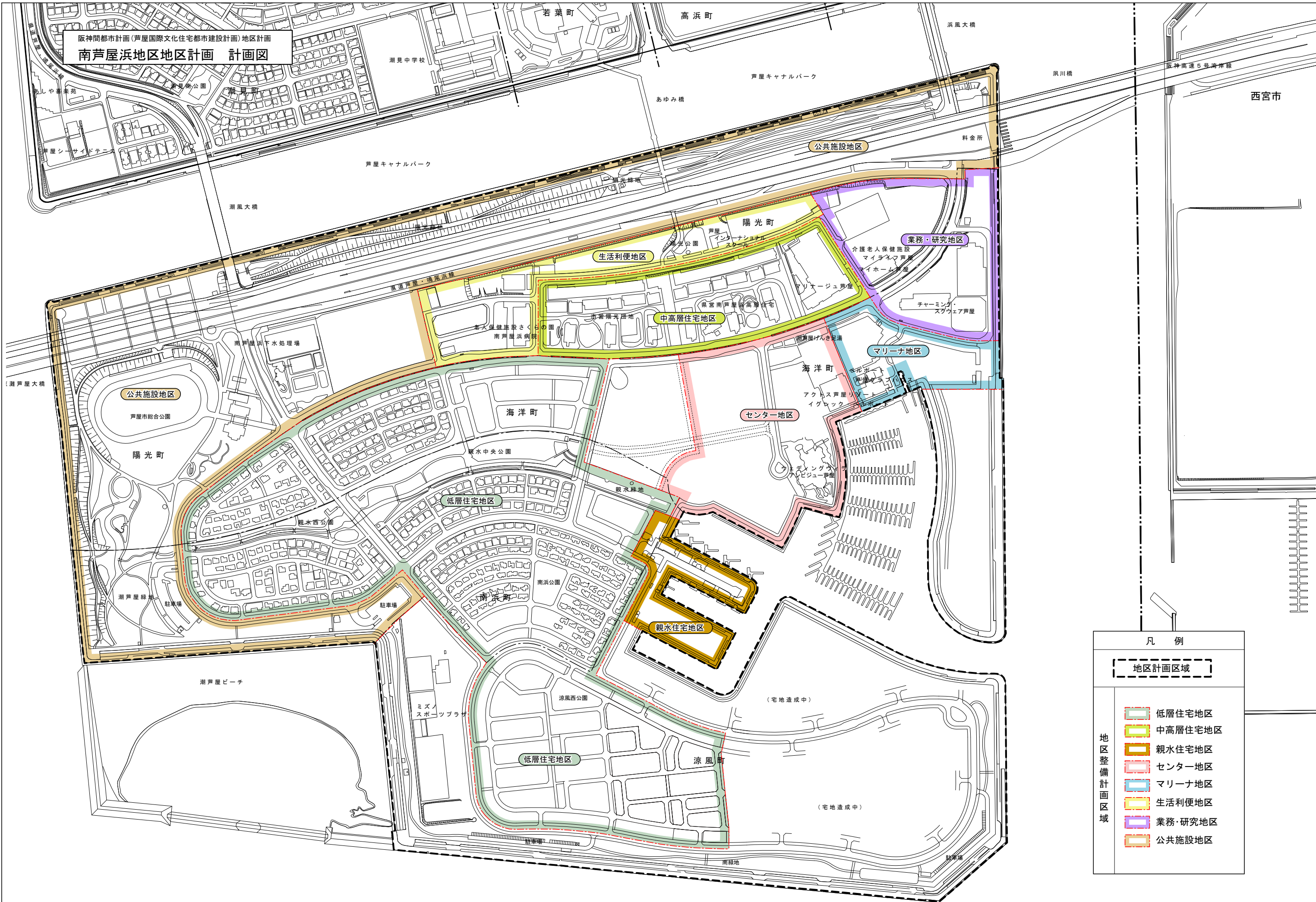


阪神間都市計画(芦屋国際文化住宅都市建設計画)地区計画
南芦屋浜地区地区計画 計画図



凡例

地区計画区域

地区整備計画区域

- 低層住宅地区
- 中高層住宅地区
- 親水住宅地区
- センター地区
- マリーナ地区
- 生活利便地区
- 業務・研究地区
- 公共施設地区

(参考)

※赤字が今回変更部分

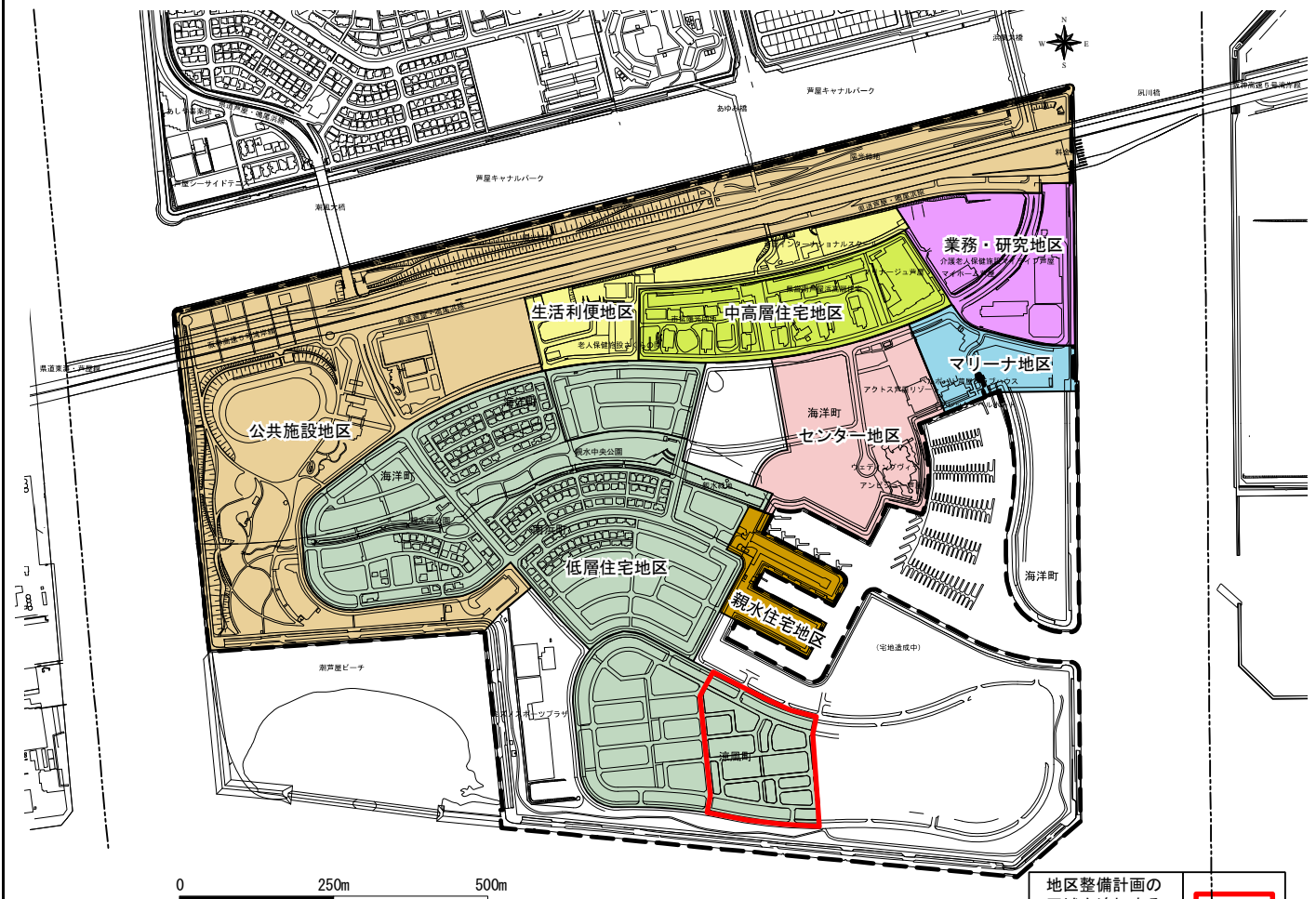
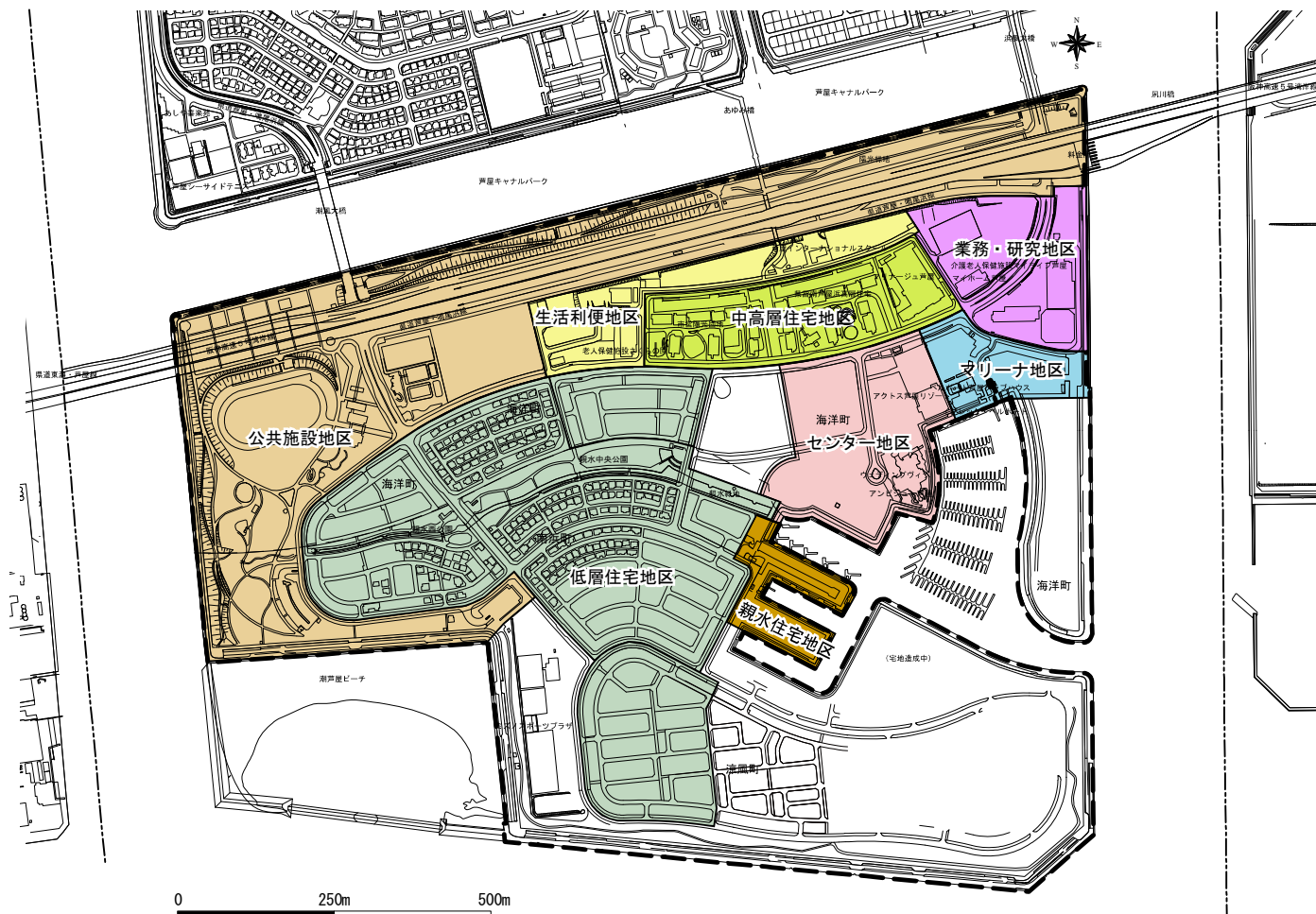
地区整備計画区域 変更前後比較図

変更前				変更後			
地区整備計画	区域名	地区面積	備考	地区整備計画	区域名	区域面積	備考
低層住宅地区		約28.8ha		低層住宅地区		約32.4ha	追加面積 約3.6ha
中高層住宅地区		約 5.2ha		中高層住宅地区		約 5.2ha	
親水住宅地区		約 2.4ha		親水住宅地区		約 2.4ha	
センター地区		約 7.0ha		センター地区		約 7.0ha	
マリーナ地区		約 2.6ha		マリーナ地区		約 2.6ha	
生活利便地区		約 3.3ha		生活利便地区		約 3.3ha	
業務・研究地区		約 4.7ha		業務・研究地区		約 4.7ha	
公共施設地区		約30.0ha		公共施設地区		約30.0ha	
合計		約84.0ha		合計		約87.6ha	※のこりの未指定区域の面積 約38.0ha

《地区整備計画変更前》

《地区整備計画変更後》

※地区整備計画の内容に変更なし。



地区整備計画の
区域を追加する
部分