

# 芦屋市乗合タクシー

## 実証運行【第2期】

予約制

令和8年（2026年）  
3月2日（月）から  
令和9年（2027年）  
3月31日（水）まで

三条町・山芦屋町 ⇄ 阪急芦屋川駅・JR芦屋駅

### 芦屋市乗合タクシーとは

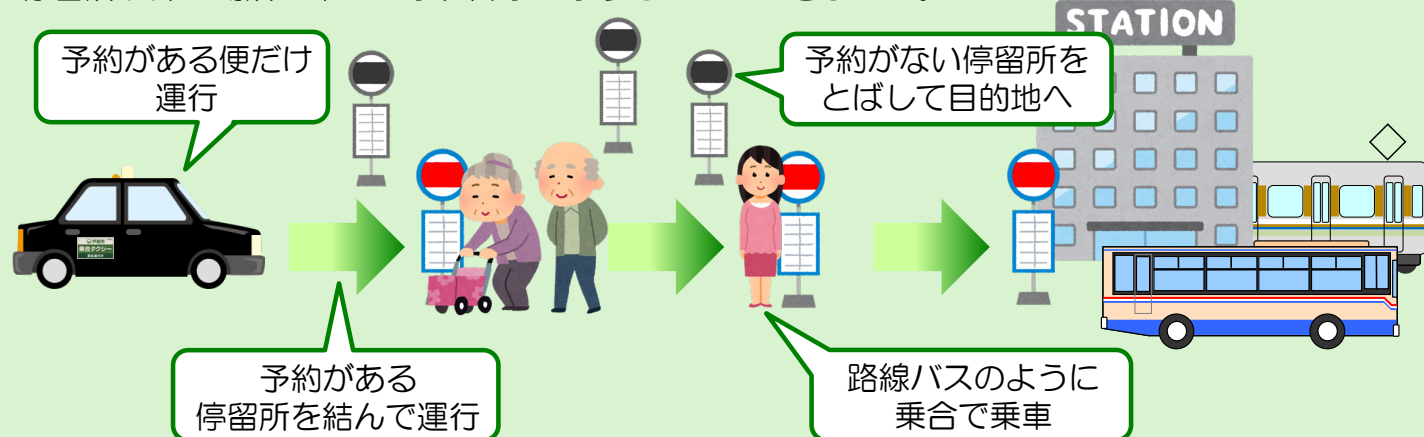
芦屋市乗合タクシーは、鉄道駅や路線バスの停留所から離れた地域にお住まいの方の移動手段として、地域と鉄道駅を結ぶ予約制の乗合タクシーです。

これまでの利用状況やアンケート調査、住民意見交換会でいただいたご意見等を踏まえ、さらなる利用促進に向け停留所を追加し、実証運行を引き続き行います。

買い物や通院など、地域の皆さんの生活に必要な場面で、ぜひご利用ください。

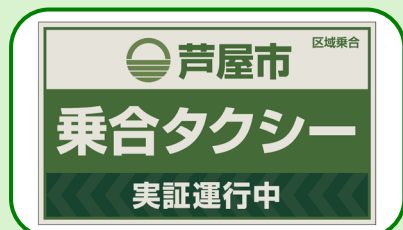
### 路線バスのように停留所（乗降する場所）やダイヤが決まっています

- ・ 停留所以外の場所で乗ったり、降りたりすることはできません。



### 一般のタクシーとは異なり、路線バスのように乗り合わせる「乗合タクシー」です

- ・ 一般のタクシーと同じ車両を使用します。



停留所の  
目印



### 鉄道駅間のみ（JR芦屋駅⇄阪急芦屋川駅）のご利用はできません

- ・ 既存の路線バスで移動可能な鉄道駅間（JR芦屋駅⇄阪急芦屋川駅）は路線バスをご利用ください。



## 運行ルート



## 運行日

平日のみ運行

※土曜日・日曜日・祝日・振替休日

・年末年始（12月29日～1月3日）は運行しません。

## 時刻表

※道路交通事情等により遅着することがあります。

便名	第1便	第2便	第3便	第4便	第5便	第6便	第7便	第8便
① JR芦屋駅	9:00	10:00	11:00	12:00	13:00	14:00	15:00	16:00
② 阪急芦屋川駅	9:05	10:05	11:05	12:05	13:05	14:05	15:05	16:05
③ 三条公園	9:12	10:12	11:12	12:12	13:12	14:12	15:12	16:12
④ 三条町中	9:14	10:14	11:14	12:14	13:14	14:14	15:14	16:14
⑤ 三条町北	9:16	10:16	11:16	12:16	13:16	14:16	15:16	16:16
⑥ 山芦屋町西	9:19	10:19	11:19	12:19	13:19	14:19	15:19	16:19
⑦ 高座橋南詰	9:21	10:21	11:21	12:21	13:21	14:21	15:21	16:21
⑧ 山芦屋公園	9:23	10:23	11:23	12:23	13:23	14:23	15:23	16:23
② 阪急芦屋川駅	9:25	10:25	11:25	12:25	13:25	14:25	15:25	16:25
① JR芦屋駅（終点）	9:30	10:30	11:30	12:30	13:30	14:30	15:30	16:30
予約の受付期限	発車時刻の1時間前まで							

## 予約

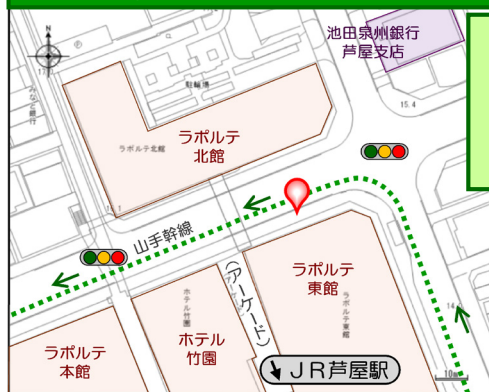
ご乗車の1週間前から上記の予約の受付期限までにご予約ください。

電話番号 **0570-089-012**（日曜日から金曜日（祝日含む） 8:00～17:00）



## 停留所位置

### ① JR芦屋駅



※①JR芦屋駅は、みなと観光バス「JR芦屋駅北口（JR甲南山手駅方面）」停留所と併用しています。

### ② 阪急芦屋川駅



※②阪急芦屋川駅は、芦屋川駅北出入口から北方向（山側）約130mの位置にあります。

### ③ 三条公園



### ④ 三条町中



### ⑤ 三条町北



### ⑥ 山芦屋町西



### ⑦ 高座橋南詰



### ⑧ 山芦屋公園



## 運賃

おとな（中学生以上） **250 円**  
 こども（小学生以下） **130 円**

※お支払いは現金のみです。

- ・0歳児は無料です。
- ・未就学児は、同伴者（小学生以上）1名につき2名まで無料です。
- ・障がい者等の方及びその介護者は、おとな130円、こども70円です。運賃支払い時に手帳等をご提示ください。

## お出かけ情報

- ・JR芦屋駅または阪急芦屋川駅から市内各所へは、路線バスをご利用ください。

阪急バス  
ホームページ



阪神バス  
ホームページ



みなと  
観光バス  
ホームページ



## 予約・利用方法

### ① 予約方法

▶ 決められた期間内に電話で予約します。

**阪急タクシー株式会社**

電話番号 **0570-089-012**

・ **発車時刻の1時間前まで**

〔予約受付時間〕

※ご乗車日の一週間前から

・ 日曜日から金曜日（祝日含む）8:00 から17:00 まで

予約ができます

※年末年始（12月29日～1月3日）は休み

▶ 以下の内容をオペレーターにお伝えください。

①「**芦屋市乗合タクシー**」を予約すること

② 利用する方のお名前と連絡先（電話番号）

③ 利用する日付、便名（時刻）、乗車する停留所、降車する停留所

④ 利用する人数（おとな〇人、こども〇人）

⑤ **車いす、ベビーカー、手押し車、大きな荷物などの有無**  
（車両に積めない場合があるため、事前に確認します）

予約時は、以下のようにお伝えください

① 芦屋市乗合タクシーを予約します。

② 芦屋太郎です。  
電話番号はXXXXです。

③ 11月10日の第2便で、  
三条町北からJR芦屋駅  
まで利用します。

④ おとな2人で利用します。

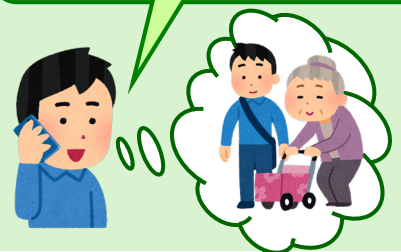
⑤ 手押し車があります。

※ 帰りの便も利用される場合は、行きの便とあわせて予約できます。

※ **予約の変更や取り消しは、原則ご利用の1時間前までにお電話ください。**

※ 予約の変更や取り消しの連絡がない場合、他のお客様にご迷惑をおかけすることがあります。利用される皆さまのご理解とご協力をお願いいたします。

※ 車両の定員（4名）を超える場合には車両を追加して運行します。  
道路交通事情や鉄道の運行状況等によって、どうしてもその便を配車できない時は、予約をお断りする場合があります。



### ② 利用方法

▶ 予約した時刻までに乗車する停留所に来てください。

※ 発車時刻までに停留所に来られない場合はご利用できません。

▶ 乗合タクシー乗車時に、乗務員に「お名前」と「降車する停留所」を伝えてください。

※ 予約が重なった場合は、乗り合わせてのご利用となります。

※ 予約のない停留所には停車しないため、近道して運行する場合があります。

※ 忘れ物は、運行事業者（阪急タクシー株式会社）へお問合せください。

▶ 運賃は乗車時に現金でお支払いください。

※ 運賃の支払い方法は、現金のみとなります。

乗合タクシー  
ホームページは  
こちら



お問い合わせ先 （平日 9:00～17:00）

芦屋市 都市政策部 都市政策課

TEL：0797-38-2073 FAX：0797-38-2135

E-mail：toshikeikaku@city.ashiya.lg.jp

発行：令和8年2月