

芦屋市津波防災情報マップ

2021年(令和3年) 6月発行

※土砂災害に関しては、表面をご覧ください。
 ※この地図情報は、地図作成時(2021年5月)のものであり、兵庫県による被害想定に基づいて作成しています。
 最新の情報は兵庫県CGハザードマップにてご確認ください。
 ※区域の境界は厳密ではなく、目安です。

津波防災情報マップの使い方

- 1** マップ上で自宅を探しましょう。
- 2** 津波のおそれがある地域(赤系統の色や黄色がついているか)を確認しましょう。
 浸水深さの影響もイラスト(津波浸水想定凡例)でイメージしておきましょう。
- 3** 津波時の避難行動確認フローで、災害時における自身の避難行動を確認しましょう。
 実際に記入もしよう!
- 4** 実際に避難先まで歩いたり、家の周りの危険箇所をチェックしておきましょう。
 避難先までの複数経路を設定しておきましょう。

あしや防災ガイドブックと一緒に保管しましょう。

防災情報マップをパソコンやスマートフォンで見よう
 芦屋市 Web 版防災情報マップ



発行 / 芦屋市
 ☎0797-31-2121
 〒659-8501 芦屋市精道7番6号
 問い合わせ / 芦屋市都市建設部防災安全課
 ☎0797-38-2093 FAX: 0797-38-2157

地図情報の凡例

- 広域避難場所**
 地震などによる火災が延焼拡大して地域全体が危険になったときに避難する場所です。
- 避難所**
 災害が発生した際に、住居が壊れ避難の場を失った人や避難所がない地域に避難するための避難所です。
- 福祉避難所**
 避難所が不足する地域に、福祉施設(高齢者施設、障害者施設、児童福祉施設等)を避難所として活用します。
- 津波一時避難施設**
 津波の襲来時、避難所までの間に避難するための施設です。
- 飲料水兼用貯水槽**
 災害時に飲料水を確保するための施設です。
- ヘリコプター臨時着陸場**
 被災時等にヘリコプターを緊急に使用するための着陸場です。
- 防災倉庫**
 被災時等に防災物資を保管するための施設です。
- 標高表示**
 数値は標高の避難の目安として平常時から確認しましょう。
- 屋外拡声スピーカー**
 防災行政無線の放送内容が聞き取れない場合に、屋外拡声スピーカーを利用します。

避難所一覧

索引	名称	所在地	電話番号
B-5	奥池集会所	○ 奥池町34番4号	☎32-0763
C-6	大阪ガス(株)奥池ロジ	○ 奥池町47番16号	☎38-0771
B-6	シスメックス(株)奥池分遣所	○ 奥池町41番1号	☎32-3690
F-5	山手中学校	○ 三條町30番10号	☎32-1122
G-5	三集会所	○ 三條町8番3号	☎35-0501
F-6	西山幼稚園	○ 西山町22番15号	☎32-5457
G-6	前田集会所	○ 前田町8番17号	☎23-3899
G-6	山手小学校	○ 山手町8番3号	☎32-1113
F-7	大原集会所	○ 大原町20番2号	☎38-7782
G-6	市民センター	○ 栗平町8番24号	☎31-4995
G-8	上宮川文化センター	○ 上宮川町10番5号	☎22-9229
E-7	朝日ケ丘小学校	○ 朝日ケ丘町10番10号	☎32-1115
E-8	朝日ケ丘集会所	○ 朝日ケ丘町30番9号	☎23-4896
E-8	岩園小学校	○ 岩園町23番41号	☎32-1114
F-9	岩園集会所	○ 岩園町2番18号	☎31-0335
C-8	芦屋学園中学校・高等学校	○ 六輪荘町16番18号	☎31-0666
G-8	翠ヶ丘集会所	○ 翠ヶ丘町9番15号	☎22-2475
H-7	精道小学校	○ 精道町8番25号	☎32-1111
H-6	体育館・青少年センター	○ 川西町15番3号	☎31-8228
H-7	茶屋集会所	○ 茶屋町8番20号	☎32-1232
H-7	竹園集会所	○ 竹園町5番6号	☎22-2484
I-7	宮川小学校	○ 宮川町1番9号	☎32-1112
H-7	東立戸屋高等学校	○ 宮川町6番3号	☎32-2325
G-8	小松幼稚園	○ 打出浜町15番9号	☎22-4885
I-8	海技大学	○ 海技町12番24号	☎38-6202
I-9	打出浜小学校	○ 新浜町8番2号	☎23-4581
H-9	精道中学校	○ 南宮町9番7号	☎32-1121
H-9	春日集会所	○ 春日町13番17号	☎32-5377
J-8	浜風小学校	○ 浜風町1番1号	☎23-4591
J-9	浜風集会所	○ 浜風町3番2号	☎38-0960
J-8	浜風あすのこども園	○ 浜風町1番2号	☎26-7010
J-7	潮見小学校	○ 潮見町1番2号	☎34-0721
J-7	潮見中学校	○ 潮見町20番1号	☎34-1601
J-7	潮見集会所	○ 潮見町7番1号	☎32-4359
K-8	東宮南戸屋浜団地集会所	○ 陽光町5番7号	☎38-2068
K-6	市宮南戸屋浜団地集会所	○ 陽光町5番1号	☎35-2023
K-7	総合公園管理棟	○ 陽光町2番1号	☎25-6228
K-7	ウオーターパーク(南戸屋下水処理場)	○ 陽光町8番37号	☎25-5311
L-7	東立戸屋特別支援学校	○ 陽光町5番2号	☎34-3333
L-7	しおさいこども園	○ 陽光町5番2号	☎34-3333
L-7	潮戸屋交流センター	○ 海陽町7番1号	☎25-0511

※印は救護所設置避難所を示す。

津波一時避難施設一覧

索引	名称	所在地
H-8	宮川小学校	浜町1番9号
I-8	海技大学	西蔵町12番24号
I-7	保健福祉センター	奥川町14番9号
I-7	木口記念会館	奥川町14番10号
I-9	打出浜小学校	新浜町8番2号
H-9	精道中学校	南宮町9番7号
J-7	浜風小学校	浜風町1番1号
J-7	潮見小学校	潮見町1番2号
J-7	潮見中学校	潮見町20番1号
H-7	精道小学校	精道町8番25号
H-7	東立戸屋高等学校	宮川町6番3号
H-6	体育館・青少年センター	川西町15番3号
K-13	東宮南戸屋浜団地1-6号棟	陽光町6番1-6号
K-14	市宮南戸屋浜団地1-6号棟	陽光町5番1-6号
I-17	藤和ライオンズ 芦屋奥川川ルミナス	奥川町13番3号
I-17	ロイヤル戸屋松浜	松浜町8番18号
I-17	戸屋パレスハイツ 北館	平田町2番7号
I-18	戸屋パレスハイツ 南館	平田町2番8号
I-19	戸屋サンパザ	平田町5番8号
I-20	戸屋松浜ハイツ	松浜町5番15号
J-8	東立戸屋高等学校	新浜町1番2号
J-8	UR 都市機構戸屋浜団地1-3号棟	高浜町2番1-3号
J-8	UR 都市機構戸屋浜団地1-2号棟	高浜町4番1-2号
J-8	UR 都市機構戸屋浜団地1-2号棟	若葉町5番1-2号
J-25	東立戸屋浜高層(高浜)団地1-2号棟	高浜町5番1-2号
J-26	東立戸屋浜高層(若葉)団地1-2号棟	若葉町4番1-2号
J-27	東立戸屋浜(高浜)団地1-3号棟	高浜町4番1-3号
J-27	東立戸屋浜(若葉)団地1-3号棟	若葉町4番1-3号
I-9	市宮大東町14番住宅	大東町14番16号
H-9	市宮大東町5番住宅	大東町5番9号
H-9	市宮大東町4番住宅	大東町4番16号
H-9	市宮大東町11番住宅	大東町11番7号
I-9	市宮大東町17番住宅3号棟	大東町17番3号
H-7	改良若宮町住宅1号棟	若宮町2番18号
H-7	株式会社 永瀬 本社ビル	精道町10番12号
H-6	サウスパレス戸屋	南宮町6番16号
H-6	本庁舎東館	精道町8番28号
I-9	ハーティネス戸屋	浜町13番10号
I-9	ダイアパレス戸屋浜町	浜町10番11号
H-6	芦屋市庁舎	精道町8番20号
I-8	高浜町1番住宅1~4号棟	高浜町1番1~4号

福祉避難所一覧

索引	名称	所在地
F-8	アクティブライフ戸屋	岩園町11番15号
F-6	アクティブライフ山戸屋	山戸屋町9番18号
E-7	戸屋アラベラの家	朝日ケ丘町9番1号
D-8	あしや聖徳園	朝日ケ丘町3番57号
E-9	こころあひ戸屋	岩園町29番14号
I-7	保健福祉センター	奥川町14番9号
J-8	みどり地域生活支援センター	新浜町3番2号
K-9	あしや	浜風町31番3号
J-6	あしや喜楽苑	潮見町31番1号

津波時の避難

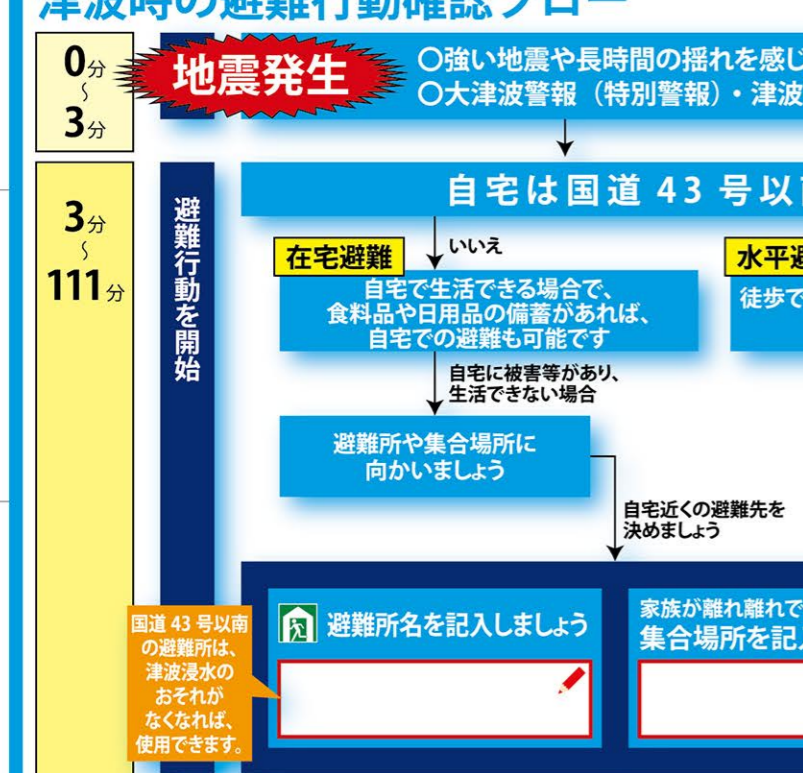
あなたがとるべき津波からの避難行動を考えておきましょう!

津波からの避難は「より早く・より高く」が基本です。
 自宅が被災した場合の津波からの避難行動を確認しておきましょう。

津波からの避難ポイント

- より早く、より高い場所へ避難しましょう。
- 最低でも国道43号以北を目指しましょう。
- 国道43号まで避難できない場合のために、津波一時避難施設の位置も意識しましょう。
- 原則として徒歩で避難し、車を使わないようにしましょう。

津波時の避難行動確認フロー



地震発生から約111分後 芦屋市に1m以上の津波が到達
 ※津波は繰り返し襲来するので、警報・注意報が解除されるまでは絶対に戻らないでください。
 ※地震は自宅にいるときに発生するとは限りません。買い物や仕事に出かけているときなど、いろいろなパターンを想定しておき、いざというときに備えましょう。

知っ得! 防災知識

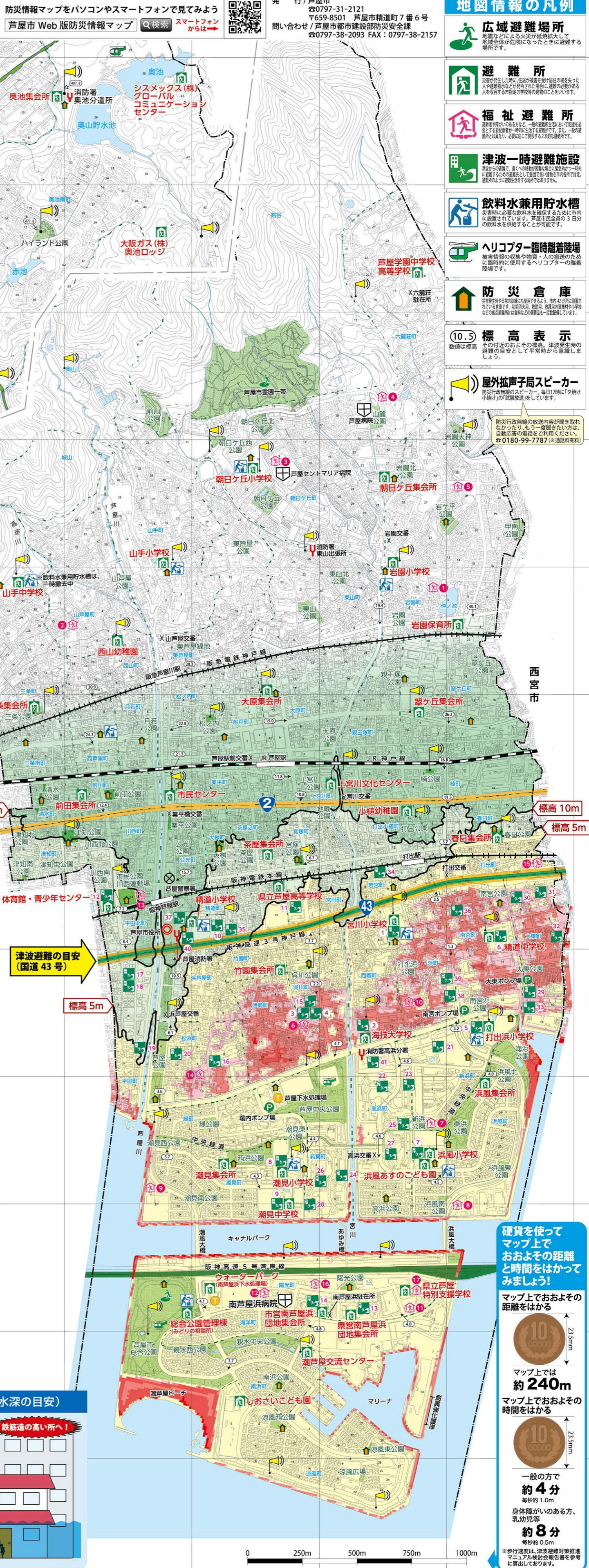
救護所設置避難所

医療機関だけでは対応しきれない場合に「救護所」が設置される避難所。治療の優先順位を決めたり応急処置等を実施します。救護所から災害対応病院などへの傷病者搬送も行われます。

避難所と津波一時避難施設は異なります!

例えば、浜風小学校は教室棟の場合等に「救護所」が設置される避難所。治療の優先順位を決めたり応急処置等を実施します。救護所から災害対応病院などへの傷病者搬送も行われます。体育館は津波による浸水被害のおそれがあるため、津波時の「避難所」としては使用できません。

津波浸水想定凡例 (浸水深の目安)



硬貨を使ってマップ上でおよその距離と時間をはかってみましょう!

マップ上でおよその距離をはかると約240m

マップ上でおよその時間をはかると約4分

一般の方で約4分
 身体障がいのある方、乳幼児等約8分

※歩行速度は、津波避難対策推進マニュアル検討会報告書を参考に算出しております。