

# 市 税 概 要

令 和 元 年 度 版

芦 屋 市 



# 目 次

## I 芦屋市の概況及び機構図等

### 1 芦屋市の概況

(1) 人口・世帯数に関する調 .....	2
-----------------------	---

### 2 税務機構等

(1) 税務機構 .....	3
(2) 税務事務分掌 .....	4
(3) 税務関係職員調 .....	5

## II 市税及び一般会計

### 1 市税及び一般会計

(1) 一般会計決算額の推移 .....	7
(2) 市税決算額(平成30年度) .....	9
(3) 市税決算額の推移 .....	11

## III 市民税

### 1 個人

(1) 市民税納税義務者数 .....	14
(2) 市・県民税負担状況 .....	14
(3) 市・県民税当初調定額 .....	15
(4) 市・県民税決算調定額 .....	17
(5) 課税標準額段階別所得割額等に関する調 .....	19

### 2 法人

(1) 法人市民税納税義務者数 .....	27
(2) 法人市民税調定額 .....	27
(3) 法人市民税月別調定額(平成30年度) .....	29

## IV 固定資産税・都市計画税, 国有資産等所在市町村交付金

### 1 固定資産税・都市計画税

(1) 納税義務者数(当初調定) .....	33
(2) 固定資産税・都市計画税負担状況 .....	33
(3) 当初調定額 .....	34
(4) 決算調定額 .....	34
(5) 土地の地目別調 .....	35
(6) 家屋の構造別・種類別調 .....	39
(7) 家屋の構造別・種類別調(新增分) .....	45
(8) 償却資産の決定価格・課税標準額調 .....	51
(9) 償却資産課税標準額段階別調 .....	53

<b>2 国有資産等所在市町村交付金</b>	
(1) 国有資産等所在市町村交付金 .....	55

## V 諸税

<b>1 軽自動車税</b>	
(1) 課税台数・調定額 .....	57
<b>2 市たばこ税</b>	
(1) 月別売上本数 .....	61
(2) 月別調定額 .....	61
<b>3 特別土地保有税</b>	
(1) 納税義務者数 .....	63
(2) 調定額等(現年課税分) .....	63
(3) 特別土地保有税審議会の審議状況 .....	64
<b>4 事業所税</b>	
(1) 納税義務者数・調定額 .....	65
(2) 課税標準額 .....	66
<b>5 入湯税</b>	
(1) 入湯客数・調定額 .....	67

## VI 徴収・市税証明関係

<b>1 徴収</b>	
(1) 不納欠損 .....	69
(2) 執行停止状況 .....	69
(3) 滞納処分執行状況 .....	69
(4) 口座振替利用件数 .....	70
(5) 口座振替手数料 .....	70
(6) 口座振替による振替税額・件数・振替率 .....	71
<b>2 市税証明関係</b>	
(1) 税に関する証明等 .....	73
(2) 証明手数料 .....	74

# I 芦屋市の概況及び機構図等

# 1 芦屋市の概況

## (1) 人口・世帯数に関する調

年度	区分	人口	世帯数	一世帯当たり人口	面積
		(A) (人)	(B) (世帯)	(A)÷(B) (人)	(C) (km <sup>2</sup> )
25		94,577	40,769	2.32	18.57
26		94,881	41,148	2.31	18.57
27		94,775	41,269	2.30	18.57
28		95,295	42,116	2.26	18.57
29		95,018	42,296	2.25	18.57
30		94,987	42,482	2.24	18.57
1		94,823	42,717	2.22	18.57

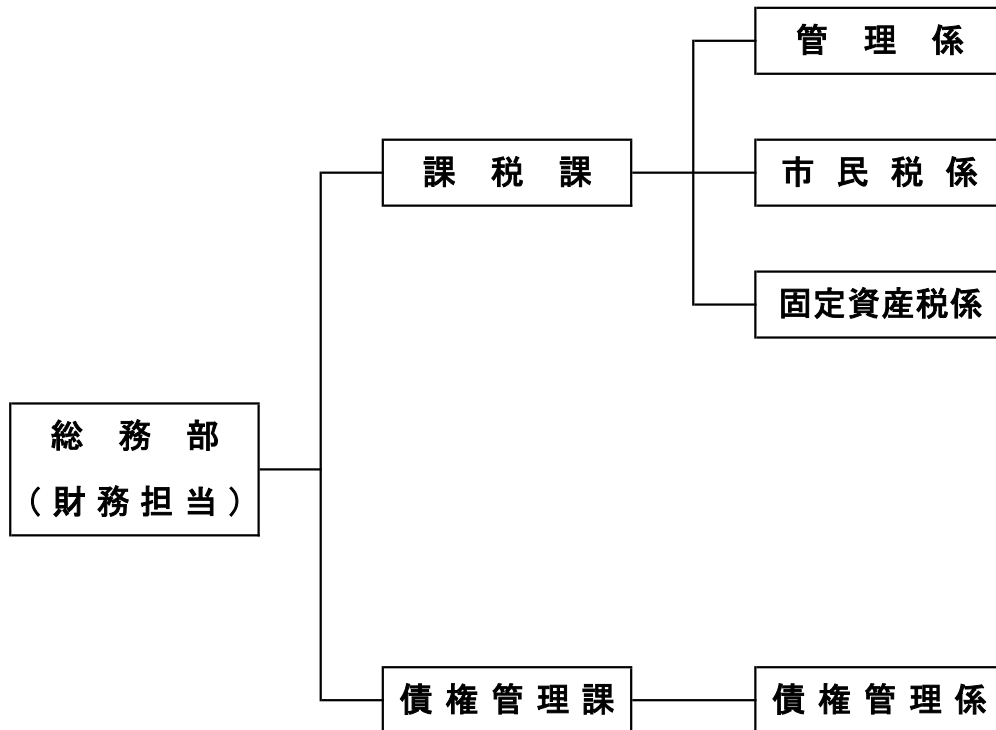
人口・世帯数：7月1日現在の「推計人口」による。 面積：都市計画区域面積による。

年度	区分	面積1km <sup>2</sup> 当たり		税務関係 職員数	税務関係職員1人当たり		
		人口	世帯数		人口	世帯数	面積
	(A)÷(C) (人)	(B)÷(C) (世帯)	(D) (人)	(A)÷(D) (人)	(B)÷(D) (世帯)	(C)÷(D) (km <sup>2</sup> )	
25		5,093	2,195	40	2,364	1,019	0.4643
26		5,109	2,216	37	2,564	1,112	0.5019
27		5,104	2,222	37	2,561	1,115	0.5019
28		5,132	2,268	36	2,647	1,170	0.5158
29		5,117	2,278	36	2,639	1,175	0.5158
30		5,115	2,288	35	2,714	1,214	0.5306
1		5,106	2,300	36	2,634	1,187	0.5158

税務関係職員数：7月1日現在の職員数(再任用職員を含む)による。

## 2 稅務機構等

### (1) 稅務機構



## (2) 税務事務分掌

### 課税課

#### 管理係

- (1) 税制の調査及び研究に関すること。
- (2) 納税の普及宣伝に関すること。
- (3) 市税及び個人の県民税(以下課税課及び債権管理課の各号において「市税等」という。)の調定に関すること。
- (4) 譲与税及び交付金(他の所管に属するものを除く。)に関すること。
- (5) 市税等の賦課, 減免, 徴収猶予, 収納の確認, 還付等に関すること。
- (6) 原動機付自転車等の標識の交付に関すること。
- (7) 市税等に係る各種証明書の交付及び閲覧に関すること。
- (8) 口座振替事務に関すること。
- (9) 課及び債権管理課の電算処理の調整に関すること。

#### 市民税係

- (1) 個人の市民税及び県民税の賦課, 減免, 徴収猶予, 収納の確認及び還付等に関すること。
- (2) その他個人の市民税及び県民税に関すること。
- (3) ふるさと寄附推進事業に関すること。(寄附政策及び返礼品に関するものを除く。)
- (4) プレミアム付商品券事業に係る対象者の確認に関すること。

#### 固定資産税係

- (1) 固定資産税及び都市計画税の賦課, 減免, 徴収猶予, 収納の確認及び還付等に関すること。
- (2) 固定資産の調査及び評価に関すること。
- (3) 国有資産等所在市町村交付金及び納付金に関すること。
- (4) その他固定資産税及び都市計画税に関すること。

### 債権管理課

#### 債権管理係

- (1) 市税等の納付督促, 滞納処分, 納付猶予及び不納欠損処分に関すること。
- (2) 他課からの移管を受けた未収強制徴収公債権の納付督促, 滞納処分及び納付猶予に関すること。
- (3) 使用料及び手数料等市徴収金の統括管理に関すること。



## (3) 税務関係職員調

(単位:人)

部名	課名	課内担当名	部長	課長	課長補佐	係長	主事	主事補	小計 (A)	再任用 (B)	合計 (A) + (B)	
総務部			1						1		1	
	課税課	課長管理係		1			1	4	1	6		6
		市民税係					1	7	2	10		10
		固定資産税係					1	6	3	10		10
債権管理課	課長債権管理係		1		2	3	3	1 8		1 8		
合計			1	2	0	5	20	9	37	—	37	

(平成31年4月1日現在)

## Ⅱ 市税及び一般会計

## (1) 一般会計決算額の推移

款 別	平成 25 年 度		平成 26 年 度		平成 27 年 度	
	決 算 額	構 成 比	決 算 額	構 成 比	決 算 額	構 成 比
<b>歳 入 合 計</b>	<b>46,477,723</b>	<b>100.0</b>	<b>44,332,328</b>	<b>100.0</b>	<b>45,488,982</b>	<b>100.0</b>
市 方 譲 与 税	21,419,257	46.1	22,046,653	49.8	22,166,651	48.8
地 方 割 交 付 金	176,450	0.4	168,837	0.4	176,923	0.4
利 子 割 交 付 金	90,015	0.2	86,669	0.2	77,385	0.2
配 当 割 交 付 金	174,591	0.4	320,487	0.7	250,078	0.5
株 式 等 譲 渡 所 得 割 交 付 金	278,745	0.6	174,615	0.4	247,227	0.5
地 方 消 費 税 交 付 金	683,090	1.5	858,979	1.9	1,484,608	3.3
ゴ ル フ 場 利 用 税 交 付 金	3,873	0.0	3,852	0.0	3,987	0.0
特 別 地 方 消 費 税 交 付 金	-	-	-	-	-	-
自 動 車 取 得 税 交 付 金	68,226	0.1	29,570	0.1	48,656	0.1
地 方 特 例 交 付 金	46,776	0.1	41,977	0.1	40,768	0.1
地 方 交 付 税	2,798,129	6.0	2,308,602	5.2	2,132,959	4.7
交 通 安 全 対 策 特 別 交 付 金	13,086	0.0	11,845	0.0	13,303	0.0
分 担 金 及 び 負 担 金	455,157	1.0	496,101	1.1	805,672	1.8
使 用 料 及 び 手 数 料	1,276,821	2.7	1,416,756	3.2	1,505,345	3.3
国 庫 支 出 金	3,428,698	7.4	3,985,745	9.0	3,671,327	8.1
県 支 出 金	1,928,513	4.2	1,604,873	3.6	2,047,797	4.5
財 産 収 入	2,064,261	4.4	291,321	0.7	4,193,482	9.2
寄 附 金	458,296	1.0	221,144	0.5	93,396	0.2
繰 入 金	5,405,942	11.6	5,593,100	12.6	841,139	1.8
繰 越 金	591,028	1.3	906,700	2.0	1,152,631	2.5
諸 収 入	1,943,888	4.2	1,055,905	2.4	983,293	2.2
市 債	3,172,881	6.8	2,708,597	6.1	3,552,355	7.8
<b>歳 出 合 計</b>	<b>45,571,023</b>	<b>100.0</b>	<b>43,179,697</b>	<b>100.0</b>	<b>43,067,518</b>	<b>100.0</b>
議 会 費	394,498	0.9	398,635	0.9	414,868	1.0
総 務 費	10,904,292	23.9	5,292,329	12.3	9,881,287	22.9
民 生 費	11,048,383	24.2	11,345,902	26.3	12,528,034	29.0
衛 生 費	3,574,286	7.8	3,598,480	8.3	3,909,262	9.1
労 働 費	21,149	0.1	25,961	0.1	21,019	0.0
農 林 水 産 業 費	13,245	0.0	13,246	0.0	28,757	0.1
商 工 費	94,602	0.2	92,326	0.2	175,322	0.4
土 木 費	4,552,281	10.0	4,967,943	11.5	4,550,281	10.6
消 防 費	1,396,812	3.1	1,249,095	2.9	1,247,919	2.9
教 育 費	3,907,607	8.6	4,288,325	9.9	5,120,951	11.9
災 害 復 旧 費	12,226	0.0	326	0.0	31,575	0.1
公 債 費	9,025,446	19.8	9,510,477	22.0	5,157,528	12.0
諸 支 出 金	626,196	1.4	2,396,652	5.6	715	0.0

(単位:千円, %)

平成 28 年度		平成 29 年度		平成 30 年度	
決算額	構成比	決算額	構成比	決算額	構成比
<b>45,296,019</b>	<b>100.0</b>	<b>46,818,202</b>	<b>100.0</b>	<b>44,330,694</b>	<b>100.0</b>
22,616,141	50.0	22,037,724	47.2	22,703,729	51.1
174,749	0.4	174,684	0.4	176,052	0.4
45,058	0.1	68,704	0.1	68,406	0.2
179,789	0.4	247,338	0.5	204,718	0.5
113,461	0.3	250,063	0.5	161,585	0.4
1,363,518	3.0	1,426,078	3.0	1,498,591	3.4
4,093	0.0	3,921	0.0	3,753	0.0
-	-	-	-	-	-
50,064	0.1	63,846	0.1	77,697	0.2
38,649	0.1	37,430	0.1	40,258	0.1
1,756,710	3.9	1,381,088	2.9	1,288,438	2.9
12,864	0.0	12,374	0.0	12,038	0.0
329,406	0.7	352,177	0.8	333,221	0.8
1,501,366	3.3	1,487,240	3.2	1,440,172	3.2
4,342,920	9.6	5,646,423	12.1	4,733,581	10.7
1,717,657	3.8	2,025,398	4.3	1,937,913	4.4
199,034	0.4	331,563	0.7	2,355,837	5.3
215,998	0.5	220,632	0.5	173,355	0.4
1,098,177	2.4	3,747,050	8.0	511,023	1.2
2,421,464	5.3	1,073,665	2.3	798,523	1.8
1,284,317	2.8	1,207,850	2.6	1,235,445	2.8
5,830,584	12.9	5,022,954	10.7	4,576,359	10.2
<b>44,222,354</b>	<b>100.0</b>	<b>46,019,679</b>	<b>100.0</b>	<b>43,335,537</b>	<b>100.0</b>
409,592	0.9	490,153	1.1	401,897	0.9
6,589,584	14.9	7,274,754	15.8	5,296,529	12.2
12,963,136	29.3	13,709,832	29.7	13,579,531	31.3
3,766,379	8.5	3,897,014	8.5	3,505,213	8.1
24,338	0.1	21,686	0.0	21,485	0.0
25,274	0.1	24,356	0.1	22,868	0.1
114,669	0.3	123,159	0.3	126,615	0.3
8,512,594	19.2	7,490,070	16.3	7,634,057	17.7
1,799,286	4.1	1,912,634	4.2	1,546,007	3.6
5,045,271	11.4	6,352,114	13.8	6,468,872	14.9
-	-	22,860	0.0	12,154	0.0
4,972,081	11.2	4,700,381	10.2	4,719,266	10.9
150	0.0	666	0.0	1,043	0.0

## (2) 市税決算額（平成30年度）

区 分	当初予算額 (A)	最終予算額 (B)	調定額 (C)	収入済額 (D)
<b>現年課税分</b>	21,660,872,000	22,360,872,000	22,689,581,424	22,571,098,260
<b>市民税</b>	12,228,327,000	12,928,327,000	13,146,868,776	13,088,332,433
<b>個人</b>	11,585,571,000	12,285,571,000	12,430,247,576	12,375,402,433
<b>特別徴収</b>	(上記に含む)	(上記に含む)	7,958,202,200	7,948,925,797
<b>退職所得</b>	(上記に含む)	(上記に含む)	151,933,276	151,933,276
<b>普通徴収</b>	(上記に含む)	(上記に含む)	4,320,112,100	4,274,543,360
<b>法人</b>	642,756,000	642,756,000	716,621,200	712,930,000
<b>固定資産税</b>	7,224,973,000	7,224,973,000	7,314,775,100	7,268,324,946
<b>土地</b>	3,035,784,000	3,035,784,000	3,080,575,500	3,060,096,904
<b>家屋</b>	3,658,821,000	3,658,821,000	3,683,810,700	3,659,322,006
<b>償却資産</b>	419,484,000	419,484,000	223,065,700	221,582,836
<b>国・県配分</b>	(上記に含む)	(上記に含む)	216,435,700	216,435,700
<b>交付金</b>	110,884,000	110,884,000	110,887,500	110,887,500
<b>軽自動車税</b>	39,778,000	39,778,000	42,101,700	40,764,390
<b>市たばこ税</b>	265,153,000	265,153,000	261,393,498	261,393,498
<b>入湯税</b>	23,012,000	23,012,000	26,462,250	26,462,250
<b>特別土地保有税</b>	0	0	0	0
<b>事業所税</b>	53,904,000	53,904,000	68,859,700	68,859,700
<b>都市計画税</b>	1,825,725,000	1,825,725,000	1,829,120,400	1,816,961,043
<b>滞納繰越分</b>	150,000,000	150,000,000	826,210,671	132,630,329
<b>市民税</b>	74,723,000	74,723,000	684,708,251	65,759,039
<b>個人</b>	71,641,000	71,641,000	675,512,842	63,734,779
<b>法人</b>	3,082,000	3,082,000	9,195,409	2,024,260
<b>固定資産税</b>	65,154,000	65,154,000	108,274,737	51,113,926
<b>軽自動車税</b>	644,000	644,000	3,062,626	961,975
<b>入湯税</b>	0	0	0	0
<b>特別土地保有税</b>	0	0	0	0
<b>事業所税</b>	0	0	2,007,700	1,502,971
<b>都市計画税</b>	9,479,000	9,479,000	28,157,357	13,292,418
<b>市税合計</b>	21,810,872,000	22,510,872,000	23,515,792,095	22,703,728,589

(単位:円, %)

不納欠損額 (E)	収入未済額 C-(D+E) (F)	還付未済額 (G)	比較			
			対予算 D/B	徴収率 D/C	前年 徴収率	調定 伸率
450,294	118,032,870	4,451,179	100.9	99.5	99.5	103.1
450,294	58,086,049	2,346,589	101.2	99.6	99.5	105.0
268,294	54,576,849	2,339,489	100.7	99.6	99.5	104.4
6,723	9,269,680	1,078,776	-	99.9	99.9	103.1
0	0	0	-	100.0	100.0	81.6
261,571	45,307,169	1,260,713	-	98.9	98.7	108.1
182,000	3,509,200	7,100	110.9	99.5	99.5	117.2
0	46,450,154	1,649,814	100.6	99.4	99.4	100.3
0	20,478,596	727,358	100.8	99.3	99.3	102.1
0	24,488,694	869,788	100.0	99.3	99.3	99.3
0	1,482,864	52,668	104.4	99.3	99.3	95.2
0	0	0	-	100.0	100.0	100.0
0	0	0	100.0	100.0	100.0	97.4
0	1,337,310	22,900	102.5	96.8	96.8	103.8
0	0	0	98.6	100.0	100.0	98.9
0	0	0	115.0	100.0	100.0	118.6
0	0	0	-	-	-	-
0	0	0	127.7	100.0	100.0	132.8
0	12,159,357	431,876	99.5	99.3	99.3	100.9
19,030,468	674,549,874	390,224	88.4	16.1	17.7	92.9
8,216,844	610,732,368	261,424	88.0	9.6	12.3	94.0
6,704,844	605,073,219	261,424	89.0	9.4	12.1	94.1
1,512,000	5,659,149	0	65.7	22.0	23.9	89.7
8,054,170	49,106,641	97,456	78.5	47.2	42.7	87.0
160,200	1,940,451	6,000	149.4	31.4	32.0	106.0
0	0	0	-	-	-	-
0	0	0	-	-	-	-
504,729	0	0	-	74.9	0.0	100.0
2,094,525	12,770,414	25,344	140.2	47.2	42.7	87.1
19,480,762	792,582,744	4,841,403	100.9	96.5	96.3	102.7

## (3) 市税決算額の推移

区 分	平成 25 年 度			平成 26 年 度			平成 27 年 度		
	調 定 額	収 入 額	徴収率	調 定 額	収 入 額	徴収率	調 定 額	収 入 額	徴収率
<b>現年課税分</b>	<b>21,309,682</b>	<b>21,123,468</b>	<b>99.1</b>	<b>21,979,214</b>	<b>21,777,339</b>	<b>99.1</b>	<b>22,096,062</b>	<b>21,966,761</b>	<b>99.4</b>
市 民 税	12,276,664	12,188,656	99.3	12,754,580	12,632,509	99.0	12,788,839	12,722,847	99.5
個 人	11,625,277	11,540,693	99.3	11,994,958	11,876,571	99.0	12,067,233	12,003,126	99.5
特別徴収	7,272,387	7,264,573	99.9	7,434,783	7,427,804	99.9	7,592,517	7,585,934	99.9
退職所得	270,885	270,885	100.0	185,120	185,120	100.0	201,405	201,405	100.0
普通徴収	4,082,005	4,005,235	98.1	4,375,055	4,263,647	97.5	4,273,311	4,215,787	98.7
法 人	651,387	647,963	99.5	759,622	755,938	99.5	721,606	719,721	99.7
固定資産税	6,966,211	6,888,886	98.9	7,110,958	7,048,350	99.1	7,160,280	7,110,809	99.3
土 地	2,843,353	2,809,950	98.8	2,931,488	2,904,243	99.1	2,992,651	2,970,852	99.3
家 屋	3,550,445	3,508,735	98.8	3,600,487	3,567,025	99.1	3,574,490	3,548,454	99.3
償 却 資 産	188,264	186,052	98.8	204,580	202,679	99.1	224,667	223,031	99.3
国・県配分	229,844	229,844	100.0	225,034	225,034	100.0	226,022	226,022	100.0
交 付 金	154,305	154,305	100.0	149,369	149,369	100.0	142,450	142,450	100.0
軽自動車税	28,428	27,422	96.5	29,335	28,320	96.5	29,930	28,957	96.8
市たばこ税	305,747	305,747	100.0	294,250	294,250	100.0	286,373	286,373	100.0
入 湯 税	-	-	-	-	-	-	5,236	5,236	100
特別土地保有税	-	-	-	-	-	-	-	-	-
事業所税	40,778	40,778	100.0	49,021	49,021	100.0	59,181	59,181	100.0
都市計画税	1,691,854	1,671,979	98.8	1,741,070	1,724,889	99.1	1,766,223	1,753,358	99.3
<b>滞納繰越分</b>	<b>1,348,943</b>	<b>295,789</b>	<b>21.9</b>	<b>1,125,824</b>	<b>269,314</b>	<b>23.9</b>	<b>1,027,545</b>	<b>199,890</b>	<b>19.5</b>
市 民 税	902,277	130,974	14.5	845,445	139,137	16.5	809,967	103,387	12.8
個 人	885,697	126,354	14.3	830,700	134,556	16.2	796,501	98,595	12.4
法 人	16,580	4,620	27.9	14,745	4,581	31.1	13,466	4,792	35.6
固定資産税	352,801	130,207	36.9	220,745	102,743	46.5	170,813	76,104	44.6
軽自動車税	2,971	1,062	35.8	2,808	986	35.1	2,730	780	28.6
入 湯 税	-	-	-	-	-	-	-	-	-
特別土地保有税	-	-	-	-	-	-	-	-	-
事業所税	-	-	-	-	-	-	-	-	-
都市計画税	90,894	33,546	36.9	56,826	26,448	46.5	44,035	19,619	44.6
<b>市 税 合 計</b>	<b>22,658,625</b>	<b>21,419,257</b>	<b>94.5</b>	<b>23,105,038</b>	<b>22,046,653</b>	<b>95.4</b>	<b>23,123,607</b>	<b>22,166,651</b>	<b>95.9</b>

(単位:千円, %)

平成 28 年 度			平成 29 年 度			平成 30 年 度		
調 定 額	収 入 額	徴収率	調 定 額	収 入 額	徴収率	調 定 額	収 入 額	徴収率
<b>22,578,699</b>	<b>22,437,654</b>	<b>99.4</b>	<b>21,998,254</b>	<b>21,880,631</b>	<b>99.5</b>	<b>22,689,581</b>	<b>22,571,099</b>	<b>99.5</b>
13,157,395	13,081,692	99.4	12,516,220	12,458,413	99.5	13,146,869	13,088,333	99.6
12,223,062	12,147,596	99.4	11,904,691	11,849,982	99.5	12,430,247	12,375,403	99.6
7,668,289	7,662,584	99.9	7,720,643	7,716,114	99.9	7,958,202	7,948,927	99.9
159,225	159,225	100.0	186,200	186,200	100.0	151,933	151,933	100.0
4,395,548	4,325,787	98.4	3,997,848	3,947,668	98.7	4,320,112	4,274,543	98.9
934,333	934,096	99.9	611,529	608,431	99.5	716,621	712,930	99.5
7,239,914	7,190,851	99.3	7,290,758	7,244,340	99.4	7,314,775	7,268,326	99.4
3,018,554	2,997,041	99.3	3,017,027	2,996,907	99.3	3,080,575	3,060,097	99.3
3,650,897	3,624,876	99.3	3,709,161	3,684,425	99.3	3,683,810	3,659,322	99.3
214,428	212,900	99.3	234,251	232,689	99.3	223,066	221,583	99.3
222,515	222,515	100.0	216,431	216,431	100.0	216,436	216,436	100.0
133,520	133,520	100.0	113,888	113,888	100.0	110,888	110,888	100.0
40,423	38,984	96.4	40,541	39,229	96.8	42,102	40,764	96.8
265,853	265,853	100.0	264,170	264,170	100.0	261,393	261,393	100.0
23,041	23,041	100.0	22,303	22,303	100.0	26,462	26,462	100.0
-	-	-	-	-	-	-	-	-
51,627	49,619	96.1	51,859	51,859	100.0	68,860	68,860	100.0
1,800,446	1,787,614	99.3	1,812,403	1,800,317	99.3	1,829,120	1,816,961	99.3
<b>938,725</b>	<b>178,487</b>	<b>19.0</b>	<b>889,716</b>	<b>157,093</b>	<b>17.7</b>	<b>826,211</b>	<b>132,630</b>	<b>16.1</b>
764,340	106,949	14.0	728,057	89,288	12.3	684,708	65,759	9.6
753,904	103,565	13.7	717,807	86,843	12.1	675,513	63,735	9.4
10,436	3,384	32.4	10,250	2,445	23.9	9,195	2,024	22.0
136,399	56,033	41.1	124,435	53,088	42.7	108,275	51,114	47.2
2,710	1,014	37.4	2,888	924	32.0	3,063	962	31.4
-	-	-	-	-	-	-	-	-
-	-	-	2008.0	0.0	0.0	2,008	1,503	74.9
35,276	14,491	41.1	32,328	13,793	42.7	28,157	13,292	47.2
<b>23,517,424</b>	<b>22,616,141</b>	<b>96.2</b>	<b>22,887,970</b>	<b>22,037,724</b>	<b>96.3</b>	<b>23,515,792</b>	<b>22,703,729</b>	<b>96.5</b>



## Ⅲ 市民税

## 1 個人

### (1) 市民税納税義務者数

(単位:人)

区分 年度	均等割のみを 納める者 (A)	所得割のみを 納める者 (B)	均等割と所得割を 納める者 (C)
25	1,999	0	43,309
26	2,209	0	43,458
27	2,245	0	43,497
28	2,318	0	43,816
29	2,204	0	43,909
30	2,422	0	44,417
1	2,398	0	44,649

区分 年度	均等割を納める者 (A)+(C)	所得割を納める者 (B)+(C)	納税義務者の計 (A)+(B)+(C)
25	45,308	43,309	45,308
26	45,667	43,458	45,667
27	45,742	43,497	45,742
28	46,134	43,816	46,134
29	46,113	43,909	46,113
30	46,839	44,417	46,839
1	47,047	44,649	47,047

(課税状況等の調による)

### (2) 市・県民税負担状況

(単位:円)

区分	年度	市民税	県民税	合計
人口 一人 当たり	25	123,144	81,945	205,089
	26	126,740	84,413	211,153
	27	126,438	84,214	210,652
	28	128,765	85,742	214,507
	29	125,405	83,543	208,948
	30	131,189	87,381	218,570
一世 帯 当 たり	25	286,309	190,522	476,830
	26	293,189	195,272	488,462
	27	287,596	191,552	479,148
	28	291,762	194,277	486,039
	29	282,222	188,012	470,234
	30	293,720	195,640	489,360

(事務報告書による)

## (3) 市・県民税当初調定額

区 分	年 度	市 民 税			県
		所 得 割 額	均 等 割 額	計	所 得 割 額
特 別 徴 収	25	7,205,796	102,717	<b>7,308,513</b>	4,802,721
	26	7,367,784	121,765	<b>7,489,549</b>	4,910,437
	27	7,511,053	123,662	<b>7,634,715</b>	5,006,450
	28	7,612,231	125,731	<b>7,737,962</b>	5,073,883
	29	7,644,727	127,974	<b>7,772,701</b>	5,097,687
	30	7,895,851	133,483	<b>8,029,334</b>	5,262,792
	1	8,027,356	134,533	<b>8,161,889</b>	5,349,321
普 通 徴 収	25	3,936,221	33,204	<b>3,969,425</b>	2,619,889
	26	4,204,485	38,066	<b>4,242,551</b>	2,798,476
	27	4,059,073	36,586	<b>4,095,659</b>	2,701,453
	28	4,203,808	35,842	<b>4,239,650</b>	2,795,709
	29	3,780,840	33,422	<b>3,814,262</b>	2,515,479
	30	4,097,721	30,586	<b>4,128,307</b>	2,726,937
	1	4,971,158	30,261	<b>5,001,419</b>	3,296,001
合 計	25	11,142,017	135,921	<b>11,277,938</b>	7,422,610
	26	11,572,269	159,831	<b>11,732,100</b>	7,708,913
	27	11,570,126	160,248	<b>11,730,374</b>	7,707,903
	28	11,816,039	161,573	<b>11,977,612</b>	7,869,592
	29	11,425,567	161,396	<b>11,586,963</b>	7,613,166
	30	11,993,572	164,069	<b>12,157,641</b>	7,989,729
	1	12,998,514	164,794	<b>13,163,308</b>	8,645,322

(単位:千円)

民 税		合 計		
均 等 割 額	計	所 得 割 額	均 等 割 額	計
61,630	<b>4,864,351</b>	12,008,517	164,347	<b>12,172,864</b>
80,017	<b>4,990,454</b>	12,278,221	201,782	<b>12,480,003</b>
81,264	<b>5,087,714</b>	12,517,503	204,926	<b>12,722,429</b>
82,623	<b>5,156,506</b>	12,686,114	208,354	<b>12,894,468</b>
84,097	<b>5,181,784</b>	12,742,414	212,071	<b>12,954,485</b>
87,717	<b>5,350,509</b>	13,158,643	221,200	<b>13,379,843</b>
88,407	<b>5,437,728</b>	13,376,677	222,940	<b>13,599,617</b>
19,922	<b>2,639,811</b>	6,556,110	53,126	<b>6,609,236</b>
25,015	<b>2,823,491</b>	7,002,961	63,081	<b>7,066,042</b>
24,041	<b>2,725,494</b>	6,760,526	60,627	<b>6,821,153</b>
23,553	<b>2,819,262</b>	6,999,517	59,395	<b>7,058,912</b>
21,963	<b>2,537,442</b>	6,296,319	55,385	<b>6,351,704</b>
20,100	<b>2,747,037</b>	6,824,658	50,686	<b>6,875,344</b>
19,886	<b>3,315,887</b>	8,267,159	50,147	<b>8,317,306</b>
81,552	<b>7,504,162</b>	18,564,627	217,473	<b>18,782,100</b>
105,032	<b>7,813,945</b>	19,281,182	264,863	<b>19,546,045</b>
105,305	<b>7,813,208</b>	19,278,029	265,553	<b>19,543,582</b>
106,176	<b>7,975,768</b>	19,685,631	267,749	<b>19,953,380</b>
106,060	<b>7,719,226</b>	19,038,733	267,456	<b>19,306,189</b>
107,817	<b>8,097,546</b>	19,983,301	271,886	<b>20,255,187</b>
108,293	<b>8,753,615</b>	21,643,836	273,087	<b>21,916,923</b>

(賦課状況報告書による)

## (4) 市・県民税決算調定額

区 分	年 度	市 民 税				県
		所 得 割 額	均 等 割 額	退 職	計	所 得 割 額
特 別 徴 収	24	7,069,938	95,908	278,060	<b>7,443,906</b>	4,718,142
	25	7,181,542	90,845	270,885	<b>7,543,272</b>	4,786,225
	26	7,329,592	105,191	185,120	<b>7,619,903</b>	4,885,374
	27	7,483,657	108,860	201,405	<b>7,793,922</b>	4,987,549
	28	7,557,888	110,401	159,225	<b>7,827,514</b>	5,037,075
	29	7,607,828	112,814	186,200	<b>7,906,842</b>	5,072,494
	30	7,840,780	117,422	151,934	<b>8,110,136</b>	5,225,399
普 通 徴 収	24	3,724,211	39,825	-	<b>3,764,036</b>	2,479,791
	25	4,036,487	45,518	-	<b>4,082,005</b>	2,687,150
	26	4,321,822	53,233	-	<b>4,375,055</b>	2,876,932
	27	4,221,324	51,987	-	<b>4,273,311</b>	2,809,608
	28	4,343,750	51,798	-	<b>4,395,548</b>	2,889,109
	29	3,948,488	49,360	-	<b>3,997,848</b>	2,627,400
	30	4,273,729	46,383	-	<b>4,320,112</b>	2,844,921
合 計	24	10,794,149	135,733	278,060	<b>11,207,942</b>	7,197,933
	25	11,218,029	136,363	270,885	<b>11,625,277</b>	7,473,375
	26	11,651,414	158,424	185,120	<b>11,994,958</b>	7,762,306
	27	11,704,981	160,847	201,405	<b>12,067,233</b>	7,797,157
	28	11,901,638	162,199	159,225	<b>12,223,062</b>	7,926,184
	29	11,556,316	162,174	186,200	<b>11,904,690</b>	7,699,894
	30	12,114,509	163,805	151,934	<b>12,430,248</b>	8,070,320

(単位:千円)

民 税			合 計			
均 等 割 額	退 職	計	所 得 割 額	均 等 割 額	退 職	計
51,371	185,382	<b>4,954,895</b>	11,788,080	147,279	463,442	<b>12,398,801</b>
54,669	180,668	<b>5,021,562</b>	11,967,767	145,514	451,553	<b>12,564,834</b>
68,320	123,418	<b>5,077,112</b>	12,214,966	173,511	308,538	<b>12,697,015</b>
71,793	134,276	<b>5,193,618</b>	12,471,206	180,653	335,681	<b>12,987,540</b>
72,717	106,156	<b>5,215,948</b>	12,594,963	183,118	265,381	<b>13,043,462</b>
74,271	124,142	<b>5,270,907</b>	12,680,322	187,085	310,342	<b>13,177,749</b>
77,436	101,296	<b>5,404,131</b>	13,066,179	194,858	253,230	<b>13,514,267</b>
23,904	-	<b>2,503,695</b>	6,204,002	63,729	-	<b>6,267,731</b>
27,234	-	<b>2,714,384</b>	6,723,637	72,752	-	<b>6,796,389</b>
34,938	-	<b>2,911,870</b>	7,198,754	88,171	-	<b>7,286,925</b>
34,122	-	<b>2,843,730</b>	7,030,932	86,109	-	<b>7,117,041</b>
33,997	-	<b>2,923,106</b>	7,232,859	85,795	-	<b>7,318,654</b>
32,403	-	<b>2,659,803</b>	6,575,888	81,763	-	<b>6,657,651</b>
30,444	-	<b>2,875,365</b>	7,118,650	76,827	-	<b>7,195,477</b>
75,275	185,382	<b>7,458,590</b>	17,992,082	211,008	463,442	<b>18,666,532</b>
81,903	180,668	<b>7,735,946</b>	18,691,404	218,266	451,553	<b>19,361,223</b>
103,258	123,418	<b>7,988,982</b>	19,413,720	261,682	308,538	<b>19,983,940</b>
105,915	134,276	<b>8,037,348</b>	19,502,138	266,762	335,681	<b>20,104,581</b>
106,714	106,156	<b>8,139,054</b>	19,827,822	268,913	265,381	<b>20,362,116</b>
106,674	124,142	<b>7,930,710</b>	19,256,210	268,848	310,342	<b>19,835,400</b>
107,880	101,296	<b>8,279,496</b>	20,184,829	271,685	253,230	<b>20,709,744</b>

(事務報告書による)

## (5) 課税標準額段階別所得割額等に関する調(納税義務者数・所得金額等)

区 分	納 税 義 務 者 数			総 所		
	所得税の納税義務		計	総所得金額	山林所得金額	退職所得金額
	あり	なし				
年 度						
25	40,419	2,890	<b>43,309</b>	235,450,520	24,940	0
26	40,742	2,716	<b>43,458</b>	237,079,625	7,538	0
27	40,889	2,608	<b>43,497</b>	241,914,175	15,541	0
28	41,246	2,570	<b>43,816</b>	246,105,210	2,195	0
29	41,254	2,655	<b>43,909</b>	249,223,751	3,897	0
30	41,794	2,623	<b>44,417</b>	254,638,936	9,294	0
1	42,328	2,321	<b>44,649</b>	268,706,911	3,645	7,801
課税標準額の段階						
10万円以下の金額	819	860	<b>1,679</b>	1,089,862	0	0
10万円を超え100万円以下	11,087	343	<b>11,430</b>	15,848,799	0	0
100万円を超え200万円以下	9,666	459	<b>10,125</b>	25,079,156	0	0
200万円を超え300万円以下	5,726	455	<b>6,181</b>	23,260,239	0	0
300万円を超え400万円以下	3,527	177	<b>3,704</b>	18,595,025	0	0
400万円を超え550万円以下	3,554	25	<b>3,579</b>	23,250,889	0	0
550万円を超え700万円以下	1,855	1	<b>1,856</b>	15,117,893	0	0
700万円を超え1,000万円以下	2,194	1	<b>2,195</b>	22,841,941	0	7,801
1,000万円を超える金額	3,900	0	<b>3,900</b>	123,623,107	3,645	0
<b>合 計</b>	<b>42,328</b>	<b>2,321</b>	<b>44,649</b>	<b>268,706,911</b>	<b>3,645</b>	<b>7,801</b>

(単位:人,千円)

小 計	得 金 額					計
	分 離 短 期 譲 渡 所 得 金 額	分 離 長 期 譲 渡 所 得 金 額	株 式 等 に 係 る 譲 渡 所 得 等 の 金 額	上 場 株 式 等 に 係 る 配 当 所 得 金 額	先 物 取 引 に 係 る 雑 所 得 等 の 金 額	
235,475,460	57,245	7,672,752	11,086,253	209,910	75,226	254,576,846
237,087,163	100,157	11,191,502	25,621,192	375,656	166,925	274,542,595
241,929,716	261,344	7,703,920	15,108,379	703,093	515,329	266,221,781
246,107,405	499,532	11,217,093	18,237,587	588,048	287,766	276,937,431
249,227,648	323,259	9,308,123	8,513,368	475,836	338,254	268,186,488
254,648,230	223,004	10,474,851	23,692,844	790,957	160,142	289,990,028
268,718,357	253,555	15,564,875	28,967,046	705,701	167,403	314,376,937
1,089,862	26,289	3,474,162	1,639,351	32,330	37,636	6,299,630
15,848,799	95	2,006,316	647,977	43,927	11,055	18,558,169
25,079,156	12,579	781,917	802,296	37,838	7,401	26,721,187
23,260,239	2,718	2,767,202	716,127	64,385	11,930	26,822,601
18,595,025	4,821	837,071	42,026	32,334	5,899	19,517,176
23,250,889	74,577	430,950	751,412	10,025	7,905	24,525,758
15,117,893	0	600,877	75,139	32,004	2,473	15,828,386
22,849,742	841	669,165	1,292,122	39,686	9,295	24,860,851
123,626,752	131,635	3,997,215	23,000,596	413,172	73,809	151,243,179
268,718,357	253,555	15,564,875	28,967,046	705,701	167,403	314,376,937

(課税状況等の調による)



## (5) 課税標準額段階別所得割額等に関する調(所得控除額)

年 度	所 得					
	雑 損	医 療 費	社 会 保 険 料	小 規 模 企 業 共 済 等 掛 金	生 命 保 険 料	地 震 保 険 料
25	10,254	2,125,285	26,072,424	944,021	1,323,578	44,900
26	2,705	2,201,571	26,807,965	1,003,780	1,379,077	45,919
27	12,065	2,306,743	27,611,705	1,043,240	1,410,644	47,803
28	15,011	2,364,311	28,316,610	1,111,585	1,441,427	51,846
29	3,562	2,401,977	29,114,700	1,166,415	1,476,595	54,050
30	8,324	2,527,514	29,885,100	1,280,475	1,514,891	55,739
1	31,871	2,628,248	30,113,871	1,409,692	1,527,858	59,453
課税標準額の段階						
10万円以下の金額	2,156	77,806	246,089	15,638	29,952	937
10万円を超え100万円以下	14,441	442,810	3,125,249	95,034	268,783	7,427
100万円を超え200万円以下	0	344,387	4,813,055	128,076	296,275	8,210
200万円を超え300万円以下	1,054	289,755	4,294,234	121,993	235,440	6,606
300万円を超え400万円以下	381	197,129	3,285,536	121,492	160,219	5,311
400万円を超え550万円以下	256	220,637	3,875,595	135,310	169,143	6,444
550万円を超え700万円以下	7,842	145,049	2,206,647	108,356	87,072	4,076
700万円を超え1,000万円以下	1,302	212,452	2,811,643	156,723	105,136	5,246
1,000万円を超える金額	4,439	698,223	5,455,823	527,070	175,838	15,196
合 計	31,871	2,628,248	30,113,871	1,409,692	1,527,858	59,453

(単位:千円)

障害者及び 特別障害者 (同居加算含)	控		除			額		計
	勤労学生	寡婦	寡夫	配偶者	配偶者特別	扶養	基礎	
604,070	780	244,460	15,860	4,680,390	171,830	3,060,580	14,291,970	<b>53,590,402</b>
592,580	1,040	244,700	15,860	4,570,660	192,980	3,037,770	14,341,140	<b>54,437,747</b>
576,160	1,300	246,160	15,860	4,462,150	192,400	3,052,830	14,354,010	<b>55,333,070</b>
581,010	520	250,080	16,900	4,382,760	191,010	3,052,800	14,459,280	<b>56,235,150</b>
583,980	1,560	252,040	16,380	4,311,660	184,470	3,054,420	14,489,970	<b>57,111,779</b>
586,060	1,560	260,560	15,860	4,203,920	184,420	3,069,030	14,657,610	<b>58,251,063</b>
575,370	520	264,360	17,940	3,170,470	487,450	3,060,360	14,734,170	<b>58,081,633</b>
27,700	520	12,700	520	76,190	15,360	56,390	554,070	<b>1,116,028</b>
196,600	-	114,680	7,020	859,640	133,610	409,840	3,771,900	<b>9,447,034</b>
104,990	-	74,300	6,240	661,140	106,860	413,810	3,341,250	<b>10,298,593</b>
61,850	-	35,000	3,380	529,330	76,870	347,570	2,039,730	<b>8,042,812</b>
50,910	-	15,460	520	363,180	57,320	305,250	1,222,320	<b>5,785,028</b>
38,160	-	4,680	260	430,230	67,190	364,450	1,181,070	<b>6,493,425</b>
19,550	-	1,560	-	208,880	25,220	230,790	612,480	<b>3,657,522</b>
23,810	-	2,600	-	41,880	5,020	330,960	724,350	<b>4,421,122</b>
51,800	-	3,380	-	0	-	601,300	1,287,000	<b>8,820,069</b>
<b>575,370</b>	<b>520</b>	<b>264,360</b>	<b>17,940</b>	<b>3,170,470</b>	<b>487,450</b>	<b>3,060,360</b>	<b>14,734,170</b>	<b>58,081,633</b>

(課税状況等の調による)

## (5) 課税標準額段階別所得割額等に関する調(課税標準額等)

年 度	課 税			小 計
	総所得金額 に係るもの	山林所得 金額に 係るもの	退職所得 金額に 係るもの	
25	181,941,689	24,939	0	181,966,628
26	182,762,001	7,537	0	182,769,538
27	186,687,622	15,540	0	186,703,162
28	189,989,128	2,194	0	189,991,322
29	192,204,473	3,897	0	192,208,370
30	196,510,475	9,293	0	196,519,768
1	210,728,869	3,644	7,801	210,740,314
課税標準額の段階				
10万円以下の金額	76,727	0	0	76,727
10万円を超え100万円以下	6,401,876	0	0	6,401,876
100万円を超え200万円以下	14,780,645	0	0	14,780,645
200万円を超え300万円以下	15,217,512	0	0	15,217,512
300万円を超え400万円以下	12,810,043	0	0	12,810,043
400万円を超え550万円以下	16,757,513	0	0	16,757,513
550万円を超え700万円以下	11,460,411	0	0	11,460,411
700万円を超え1,000万円以下	18,420,877	0	7,801	18,428,678
1,000万円を超える金額	114,803,265	3,644	0	114,806,909
合 計	210,728,869	3,644	7,801	210,740,314

(単位:千円)

(単位:千円)							
標		準		額		等	
分離短期 譲渡所得 に係るもの	分離長期 譲渡所得 に係るもの	株式等に係 る譲渡所得 金額等	上場株式等に 係る配当所得 金額	先物取引 に係る雑所得 等の金額	計		
57,237	7,597,672	11,081,635	209,840	73,432	200,986,444		
96,402	11,120,928	25,582,055	375,298	160,627	220,104,848		
258,248	7,638,825	15,079,065	702,530	506,881	210,888,711		
494,549	11,141,869	18,203,465	587,893	283,183	220,702,281		
319,473	9,238,283	8,497,334	475,217	336,032	211,074,709		
221,152	10,388,400	23,661,897	789,869	157,879	231,738,965		
250,987	15,499,228	28,941,042	702,033	161,700	256,295,304		
23,734	3,408,687	1,613,591	28,900	31,963	5,183,602		
95	2,006,278	647,940	43,894	11,052	9,111,135		
12,578	781,895	802,270	37,811	7,395	16,422,594		
2,716	2,767,182	716,096	64,357	11,926	18,779,789		
4,820	837,056	42,013	32,319	5,897	13,732,148		
74,575	430,937	751,395	10,012	7,901	18,032,333		
0	600,868	75,123	31,990	2,472	12,170,864		
840	669,151	1,292,101	39,666	9,293	20,439,729		
131,629	3,997,174	23,000,513	413,084	73,801	142,423,110		
250,987	15,499,228	28,941,042	702,033	161,700	256,295,304		

(課税状況等の調による)

## (5) 課税標準額段階別所得割額等に関する調(課税標準額等)

年 度	算 出 税 額					
	総所得, 山林 所得及び退職 所得金額分	分離短期 譲 渡 所得分	分離長期 譲 渡 所得分	株式等に係 る譲渡所得 等の金額	上場株式等に 係る配当所得 金 額	先物取引 に係る雑所得 等の金額
25	10,916,243	3,091	223,192	263,316	3,777	2,203
26	10,964,413	5,206	330,568	551,385	6,755	4,819
27	11,200,419	13,922	225,696	452,372	21,075	15,206
28	11,397,701	26,706	330,577	546,103	17,637	8,496
29	11,530,720	17,252	273,634	254,920	14,258	10,081
30	11,789,358	11,942	308,003	709,858	23,696	4,735
1	12,642,576	13,553	458,662	868,231	21,062	4,852
課税標準額の段階						
10万円以下の金額	4,527	1,282	99,632	48,408	867	959
10万円を超え100万円以下	383,646	5	58,575	19,438	1,317	332
100万円を超え200万円以下	886,424	679	23,144	24,068	1,134	222
200万円を超え300万円以下	912,790	147	82,763	21,483	1,931	358
300万円を超え400万円以下	768,450	260	24,391	1,260	970	177
400万円を超え550万円以下	1,005,304	4,027	12,928	22,542	300	237
550万円を超え700万円以下	687,550	0	18,020	2,254	960	74
700万円を超え1,000万円以下	1,105,630	45	19,678	38,763	1,190	279
1,000万円を超える金額	6,888,255	7,108	119,531	690,015	12,393	2,214
合 計	12,642,576	13,553	458,662	868,231	21,062	4,852

(単位:千円)

計	税 額 控 除 等										所 得 割 額
	税 額 控 除 額						税 額 調 整 額	配当割額及び 株式等譲渡所 得割額控除額	減免税額	税額控除 等の控除 合計額	
	調 整 控除額	配 当 控 除	住宅借入金等 特別税額控除	寄附金税額 控 除	外国税額 控 除	計					
11,411,822	84,666	54,470	47,006	10,740	1,466	198,348	221	33,599	5,062	237,230	11,174,592
11,863,146	84,879	53,249	39,045	13,300	730	191,203	471	85,108	2,211	278,993	11,584,153
11,928,690	84,529	57,284	37,804	42,622	4,075	226,314	321	87,805	2,703	317,143	11,611,547
12,327,220	84,574	52,081	39,148	209,693	15,211	400,707	305	77,652	2,191	480,855	11,846,365
12,100,865	84,591	64,016	40,228	366,727	13,573	569,135	282	68,580	2,439	640,436	11,460,429
12,847,592	85,034	64,846	43,627	487,307	2,537	683,351	383	109,527	2,280	795,541	12,052,051
14,008,936	84,699	141,366	47,879	615,296	1,949	891,189	258	81,377	1,919	974,743	13,034,193
155,675	1,901	115	0	2,012	96	4,124	1	1,425	0	5,550	150,125
463,313	27,033	1,284	2,624	5,177	17	36,135	257	4,545	605	41,542	421,771
935,671	23,100	2,030	16,583	15,368	40	57,121	0	5,618	908	63,647	872,024
1,019,472	9,808	2,025	19,610	25,109	57	56,609	0	7,210	406	64,225	955,247
795,508	5,557	2,198	8,007	28,866	429	45,057	0	4,019	0	49,076	746,432
1,045,338	5,369	2,385	1,055	44,117	310	53,236	0	4,094	0	57,330	988,008
708,858	2,786	2,464	0	35,484	3	40,737	0	4,371	0	45,108	663,750
1,165,585	3,294	3,602	0	64,548	36	71,480	0	5,502	0	76,982	1,088,603
7,719,516	5,851	125,263	0	394,615	961	526,690	0	44,593	0	571,283	7,148,233
14,008,936	84,699	141,366	47,879	615,296	1,949	891,189	258	81,377	1,919	974,743	13,034,193

(課税状況等の調による)

## 2 法人

### (1) 法人市民税納税義務者数

区分 年度	均 等 割 納 税					
	法第312条第1項第1号に該当する法人 (法人でない社団等を含む)	法第312条第1項第2号に該当する法人	法第312条第1項第3号に該当する法人	法第312条第1項第4号に該当する法人	法第312条第1項第5号に該当する法人	法第312条第1項第6号に該当する法人
25	2,495	6	423	8	106	3
26	2,580	8	420	10	109	3
27	2,701	6	423	10	107	4
28	2,796	6	436	12	117	5
29	2,909	7	442	12	119	5
30	3,049	6	452	14	113	4
1	3,201	7	463	14	110	4

### (2) 法人市民税調定額

区分 年度	現 年 度 分			過 年 度 分		
	法人税割額	均等割額	計	法人税割額	均等割額	計
25	378,072	264,346	<b>642,418</b>	6,150	2,819	<b>8,969</b>
26	486,098	265,623	<b>751,721</b>	5,302	2,599	<b>7,901</b>
27	437,325	273,568	<b>710,893</b>	6,027	4,686	<b>10,713</b>
28	640,752	279,561	<b>920,313</b>	11,167	2,853	<b>14,020</b>
29	324,038	279,924	<b>603,962</b>	4,291	3,276	<b>7,567</b>
30	413,727	286,555	<b>700,282</b>	9,712	6,627	<b>16,339</b>

(単位:人)

義 務 者 数				計	法人税割 納税者数
法第312条 第1項第7号に 該当する法人	法第312条 第1項第8号に 該当する法人	法第312条 第1項第9号に 該当する法人			
116	2	9	<b>3,168</b>	806	
116	1	8	<b>3,255</b>	828	
114	1	8	<b>3,374</b>	878	
121	1	7	<b>3,501</b>	915	
123	1	9	<b>3,627</b>	963	
117	2	6	<b>3,763</b>	964	
123	2	7	<b>3,931</b>	1,018	

(課税状況等の調による)

(単位:千円)

合 計		
法人税割額	均等割額	計
384,222	267,165	<b>651,387</b>
491,400	268,222	<b>759,622</b>
443,352	278,254	<b>721,606</b>
651,919	282,414	<b>934,333</b>
328,329	283,200	<b>611,529</b>
423,439	293,182	<b>716,621</b>

(法人市民税調定額内訳表による)



## (3) 法人市民税月別調定額(平成30年度)

申告月	現 年 度 分						過	
	法人税割額		均等割額		計		法人税割額	
	件数	税 額	件数	税 額	実件数	税 額	件数	税 額
4月	66	15,275,700	174	10,155,000	174	25,430,700	31	4,398,100
5月	234	43,984,600	573	40,093,000	573	84,077,600	25	472,600
6月	210	115,058,200	376	57,311,000	406	172,369,200	22	435,300
7月	116	19,888,300	230	16,434,000	248	36,322,300	9	207,000
8月	134	29,662,600	317	20,494,000	323	50,156,600	12	140,500
9月	83	11,434,300	217	14,345,000	218	25,779,300	6	81,700
10月	140	14,588,300	307	19,520,000	311	34,108,300	7	2,436,100
11月	243	62,702,300	426	41,158,000	431	103,860,300	11	479,600
12月	140	37,179,600	231	21,911,000	244	59,090,600	9	857,400
1月	111	20,955,500	194	12,090,000	198	33,045,500	3	4,600
2月	147	30,976,300	346	22,813,000	349	53,789,300	8	141,200
3月	99	12,021,500	133	10,231,000	162	22,252,500	7	57,900
計	1,723	413,727,200	3,524	286,555,000	3,637	700,282,200	150	9,712,000

(単位:件,円)

年 度 分				合 計					
均 等 割 額		計		法 人 税 割 額		均 等 割 額		計	
件数	税 額	実件数	税 額	件数	税 額	件数	税 額	実件数	税 額
60	4,250,000	76	8,648,100	97	19,673,800	234	14,405,000	250	34,078,800
7	411,000	29	883,600	259	44,457,200	580	40,504,000	602	84,961,200
2	216,000	24	651,300	232	115,493,500	378	57,527,000	430	173,020,500
1	15,000	10	222,000	125	20,095,300	231	16,449,000	258	36,544,300
3	276,000	15	416,500	146	29,803,100	320	20,770,000	338	50,573,100
0	0	6	81,700	89	11,516,000	217	14,345,000	224	25,861,000
9	924,000	12	3,360,100	147	17,024,400	316	20,444,000	323	37,468,400
0	0	11	479,600	254	63,181,900	426	41,158,000	442	104,339,900
3	180,000	12	1,037,400	149	38,037,000	234	22,091,000	256	60,128,000
1	60,000	4	64,600	114	20,960,100	195	12,150,000	202	33,110,100
1	55,000	9	196,200	155	31,117,500	347	22,868,000	358	53,985,500
4	240,000	11	297,900	106	12,079,400	137	10,471,000	173	22,550,400
91	6,627,000	219	16,339,000	1,873	423,439,200	3,615	293,182,000	3,856	716,621,200

※ 3月分には出納整理期間中の異動分を含む。



## **IV 固定資産税・都市計画税**

### **国有資産等所在市町村交付金**

## 1 固定資産税・都市計画税

### (1) 納税義務者数(当初調定)

(単位:人)

区分	年度	土地	家屋	償却資産	合計
固定資産税	25	32,074	30,917	710	36,867
	26	31,737	31,287	730	36,316
	27	31,946	31,498	763	36,456
	28	32,227	31,823	760	36,676
	29	32,327	31,930	775	36,704
	30	32,431	32,033	778	36,728
	1	32,535	32,142	816	36,808
都市計画税	25	31,226	30,108	-	35,147
	26	30,879	30,482	-	34,768
	27	31,079	30,696	-	34,897
	28	31,361	31,013	-	35,121
	29	31,460	31,121	-	35,139
	30	31,570	31,219	-	35,193
	1	31,679	31,328	-	35,256

### (2) 固定資産税・都市計画税負担状況

(単位:円)

区分	年度	固定資産税	都市計画税	合計
人口一人当たり	25	72,157	17,921	90,078
	26	73,557	18,396	91,953
	27	73,531	18,506	92,037
	28	74,863	18,967	93,830
	29	75,601	19,091	94,692
	30	76,029	19,304	95,333
	一世帯当たり	25	167,764	41,667
26		170,160	42,556	212,716
27		167,254	42,094	209,348
28		169,627	42,976	212,603
29		170,140	42,966	213,106
30		170,224	43,221	213,445

## (3) 当初調定額

(単位:千円)

区分	年度	土地	家屋	償却資産	合計
固定資産税	25	2,856,731	3,548,566	181,569	6,586,866
	26	2,937,230	3,596,718	191,280	6,725,228
	27	2,998,501	3,552,165	197,704	6,748,370
	28	3,023,426	3,650,014	201,963	6,875,403
	29	3,019,194	3,707,225	220,033	6,946,452
	30	3,087,783	3,675,356	210,995	6,974,134
	1	3,134,743	3,735,291	225,339	7,095,373
都市計画税	25	939,488	754,552	-	1,694,040
	26	975,990	764,703	-	1,740,693
	27	1,005,997	754,937	-	1,760,934
	28	1,021,816	778,786	-	1,800,602
	29	1,021,472	790,374	-	1,811,846
	30	1,046,803	781,075	-	1,827,878
	1	1,064,293	794,298	-	1,858,591

## (4) 決算調定額

(単位:千円)

区分	年度	土地	家屋	償却資産	合計
固定資産税	25	2,843,353	3,550,445	418,107	6,811,905
	26	2,931,488	3,600,487	429,614	6,961,589
	27	2,992,651	3,574,490	450,689	7,017,830
	28	3,018,554	3,650,896	436,944	7,106,394
	29	3,017,027	3,709,161	450,682	7,176,870
	30	3,080,575	3,683,810	439,502	7,203,887
都市計画税	25	936,555	755,299	-	1,691,854
	26	974,992	766,078	-	1,741,070
	27	1,005,267	760,956	-	1,766,223
	28	1,021,085	779,361	-	1,800,446
	29	1,021,621	790,783	-	1,812,404
	30	1,045,654	783,466	-	1,829,120

## (5) 土地の地目別調

(単位:㎡, 千円, 円)

地目	年度	筆数	地積	決定価格	課税標準額	平均価格
総計	25	29,765	6,916,370	795,165,160	204,135,034	114,969
	26	29,932	6,948,617	796,240,918	210,070,071	114,590
	27	30,111	6,954,900	812,417,778	214,275,332	116,812
	28	30,247	6,990,659	814,117,399	216,058,300	116,458
	29	30,397	7,015,829	814,032,870	215,751,515	116,028
	30	30,548	7,052,159	854,506,918	220,644,022	121,170
	1	30,883	7,080,122	856,493,876	224,000,384	120,972
田	25	23	21,758	3,503	3,503	161
	26	20	20,618	3,319	3,319	161
	27	20	20,618	3,319	3,319	161
	28	20	20,618	3,319	3,319	161
	29	20	20,618	3,319	3,319	161
	30	20	20,618	3,319	3,319	161
	1	20	20,618	3,319	3,319	161
宅市 地街 介化 在区 畑域 ・田	25	2	3,184	361,349	108,405	113,489
	26	5	4,324	388,846	123,592	89,927
	27	2	3,184	368,618	120,571	115,772
	28	2	3,184	368,618	122,872	115,772
	29	2	3,184	368,619	122,873	115,772
	30	2	3,184	405,559	129,632	127,374
	1	2	3,184	405,559	135,111	127,374
畑	25	1	693	112	112	162
	26	1	693	112	112	162
	27	1	693	112	112	162
	28	1	693	112	112	162
	29	1	693	112	112	162
	30	1	693	112	112	162
	1	1	693	112	112	162
宅市 地街 介化 在区 畑域 ・畑	25	9	5,054	800,769	298,820	158,443
	26	9	5,054	800,769	309,379	158,443
	27	9	5,054	804,798	317,866	159,240
	28	7	4,013	617,149	247,748	153,787
	29	5	3,870	587,439	229,923	151,793
	30	5	3,870	597,003	233,100	154,264
	1	5	3,870	597,004	233,195	154,265

(概要調書等報告書による)

(単位:㎡, 千円, 円)

地目	年度	筆数	地積	決定価格	課税標準額	平均価格	
宅	小規模住宅用地	25	17,682	3,660,418	534,167,523	81,130,087	145,931
		26	17,874	3,689,846	537,156,093	85,697,577	145,577
		27	18,002	3,719,205	551,900,093	89,921,055	148,392
		28	18,114	3,756,869	555,909,504	92,408,076	147,971
		29	18,224	3,775,749	557,280,671	92,834,613	147,595
		30	18,369	3,799,625	582,945,074	94,803,243	153,422
		1	18,478	3,823,183	584,995,347	96,612,518	153,013
	上記以外の住宅用地	25	7,071	1,119,163	135,867,133	41,205,168	121,401
		26	7,155	1,110,979	134,516,663	42,832,874	121,079
		27	7,198	1,111,831	135,781,177	44,336,907	122,124
		28	7,270	1,118,756	136,185,766	45,259,295	121,730
		29	7,349	1,123,464	136,122,577	45,346,993	121,163
		30	7,422	1,128,970	141,659,739	46,285,630	125,477
		1	7,472	1,133,379	141,622,867	46,869,444	124,956
地	商業地等	25	2,870	780,128	108,237,786	70,839,808	138,744
		26	2,752	757,883	105,149,147	68,802,038	138,741
		27	2,765	761,283	107,196,277	68,685,967	140,810
		28	2,719	760,340	105,374,411	67,610,337	138,589
		29	2,676	748,159	103,675,378	66,543,132	138,574
		30	2,589	720,648	109,465,342	66,735,794	151,898
		1	2,772	757,383	112,075,409	69,458,682	147,977
	合計	25	27,623	5,559,709	778,272,442	193,175,063	139,984
		26	27,781	5,558,708	776,821,903	197,332,489	139,749
		27	27,965	5,592,319	794,877,547	202,943,929	142,137
	28	28,103	5,635,965	797,469,681	205,277,708	141,497	
	29	28,249	5,647,372	797,078,626	204,724,738	141,142	
	30	28,380	5,649,243	834,070,155	207,824,667	147,643	
	1	28,722	5,713,945	838,693,623	212,940,644	146,780	
塩田・鉾泉地	25	-	-	-	-	-	
	26	-	-	-	-	-	
	27	-	-	-	-	-	
	28	-	-	-	-	-	
	29	-	-	-	-	-	
	30	-	-	-	-	-	
	1	-	-	-	-	-	

(概要調書等報告書による)



土地の地目別調(つづき)

(単位:m<sup>2</sup>, 千円, 円)

地目	年度	筆数	地積	決定価格	課税標準額	平均価格	
池	25	-	-	-	-	-	
	26	-	-	-	-	-	
	27	-	-	-	-	-	
	28	-	-	-	-	-	
	29	-	-	-	-	-	
	30	-	-	-	-	-	
	1	-	-	-	-	-	
山	一般山林	25	130	555,691	11,279	11,279	20
		26	130	555,691	11,280	11,280	20
		27	133	563,479	7,223	7,223	13
		28	133	563,480	7,222	7,222	13
		29	132	563,014	7,217	7,217	13
		30	132	563,014	9,165	7,410	16
		1	132	563,014	6,519	6,519	12
林	介在山林	25	255	219,143	3,145,564	2,083,405	14,354
		26	250	216,293	3,018,457	1,999,126	13,955
		27	243	210,018	2,631,226	1,747,850	12,529
		28	245	209,803	2,609,624	1,735,975	12,438
		29	243	207,590	2,499,028	1,664,180	12,038
		30	238	203,433	2,304,292	1,517,743	11,327
		1	238	203,366	2,319,170	1,529,069	11,404
牧場・原野	25	-	-	-	-	-	
	26	-	-	-	-	-	
	27	-	-	-	-	-	
	28	-	-	-	-	-	
	29	-	-	-	-	-	
	30	-	-	-	-	-	
	1	-	-	-	-	-	
雑種地	ゴルフ場の用地	25	4	250,990	589,827	589,827	2,350
		26	4	250,990	589,827	589,827	2,350
		27	4	250,990	579,787	579,787	2,310
		28	4	250,990	579,787	579,787	2,310
		29	4	250,990	579,787	579,787	2,310
		30	4	250,990	542,138	542,138	2,160
		1	4	250,990	542,138	542,138	2,160

(概要調書等報告書による)

(単位:㎡, 千円, 円)

地目	年度	筆数	地積	決定価格	課税標準額	平均価格	
遊園地等の用地	25	5	22,956	2,475,945	1,655,227	107,856	
	26	5	22,956	2,450,451	1,637,381	106,746	
	27	5	22,956	2,380,935	1,631,194	103,717	
	28	1	13,223	1,214,043	849,830	91,813	
	29	1	13,223	1,201,692	841,185	90,879	
	30	1	13,223	1,188,197	831,738	89,858	
	1	1	13,223	1,167,876	817,513	88,322	
雑	鉄軌道用地	25	188	122,924	6,578,588	4,265,897	53,518
		26	188	122,924	6,578,588	4,265,897	53,518
		27	189	122,985	6,724,326	4,265,108	54,676
		28	189	122,903	6,719,613	4,263,301	54,674
		29	189	122,903	6,719,613	4,263,301	54,674
		30	189	122,903	7,392,436	4,435,461	60,149
		1	189	122,903	7,392,436	4,435,461	60,149
種	複合利用地	25	1	1,493	171,691	112,865	114,997
		26	1	1,493	171,691	112,865	114,997
		27	1	1,493	173,338	112,865	116,100
		28	1	1,493	177,153	112,865	118,656
		29	1	1,493	177,153	112,865	118,656
		30	1	1,493	206,624	123,196	138,395
		1	1	1,493	206,624	123,974	138,395
地	その他の雑種地	25	1,524	152,775	2,754,091	1,830,631	18,027
		26	1,538	188,873	5,405,675	3,684,804	28,621
		27	1,539	161,111	3,866,549	2,545,508	23,999
		28	1,541	164,294	4,351,078	2,857,561	26,483
		29	1,550	180,879	4,810,265	3,202,015	26,594
		30	1,575	219,495	7,787,918	4,995,506	35,481
		1	1,568	182,823	5,159,496	3,233,329	28,221
合計	計	25	1,722	551,138	12,570,142	8,454,447	22,808
		26	1,736	587,236	15,196,232	10,290,774	25,878
		27	1,738	559,535	13,724,935	9,134,462	24,529
		28	1,736	552,903	13,041,674	8,663,344	23,588
		29	1,745	569,488	13,488,510	8,999,153	23,685
		30	1,770	608,104	17,117,313	10,928,039	28,149
		1	1,763	571,432	14,468,570	9,152,415	25,320

(概要調書等報告書による)



(単位:m<sup>2</sup>, 千円, 円)

区分	年度	棟数	床面積	決定価格	平均価格	
木	専用住宅	25	9,346	1,270,400	40,731,659	32,062
		26	9,674	1,281,826	41,894,616	32,684
		27	9,718	1,290,677	39,803,225	30,839
		28	9,757	1,299,270	40,940,082	31,510
		29	9,796	1,307,920	42,218,572	32,279
		30	9,828	1,312,967	39,681,129	30,222
		1	9,846	1,319,088	40,909,106	31,013
	共同住宅・ 寄宿舎	25	173	31,127	680,476	21,861
		26	172	31,233	702,265	22,485
		27	172	31,318	665,139	21,238
		28	171	31,204	690,084	22,115
		29	173	31,606	742,425	23,490
		30	169	30,882	710,458	23,006
		1	167	30,466	705,635	23,161
	併用住宅	25	211	21,699	374,357	17,252
		26	211	21,604	373,952	17,309
		27	211	21,605	358,706	16,603
		28	210	21,324	355,475	16,670
		29	207	20,826	362,248	17,394
		30	207	20,888	351,838	16,844
		1	210	21,780	416,145	19,107
	造 その他	25	669	19,036	268,381	14,099
		26	687	18,942	271,374	14,327
		27	675	18,981	263,815	13,899
		28	658	18,713	270,839	14,473
		29	635	18,581	283,455	15,255
		30	618	18,307	270,714	14,787
		1	600	18,277	285,374	15,614
合 計	25	10,399	1,342,262	42,054,873	31,331	
	26	10,744	1,353,605	43,242,207	31,946	
	27	10,776	1,362,581	41,090,885	30,157	
	28	10,796	1,370,511	42,256,480	30,833	
	29	10,811	1,378,933	43,606,700	31,624	
	30	10,822	1,383,044	41,014,139	29,655	
	1	10,823	1,389,611	42,316,260	30,452	

(概要調査等報告書による)

家屋の構造別・種類別調(つづき1)

(単位:m<sup>2</sup>, 千円, 円)

区分	年度	棟数	床面積	決定価格	平均価格		
非 木 造	住	鉄骨 鉄筋	25	2,547	2,740,398	167,458,618	61,107
		鉄筋 ・ 鉄筋	26	2,908	2,746,126	168,466,917	61,347
		・ 鉄筋	27	2,909	2,760,951	168,976,102	61,202
		鉄筋	28	2,928	2,804,062	173,498,749	61,874
		コンクリ ート造	29	2,928	2,809,576	174,850,344	62,234
		・ 造	30	2,929	2,818,327	175,221,423	62,172
		・ 造	1	2,931	2,821,980	176,006,773	62,370
	宅	鉄	25	743	157,524	8,526,641	54,129
		・ 骨	26	813	159,852	8,787,157	54,971
		・ 造	27	813	159,978	8,538,517	53,373
		・ 造	28	822	162,187	8,790,589	54,200
		・ 造	29	823	162,961	8,893,205	54,573
		・ 造	30	827	164,618	8,819,417	53,575
		・ 造	1	832	169,251	9,415,703	55,632
	ア	軽 量 鉄 骨 造	25	2,378	367,434	12,124,465	32,998
		・ 造	26	2,490	379,678	13,189,376	34,738
		・ 造	27	2,540	388,880	12,388,599	31,857
		・ 造	28	2,568	393,764	12,959,311	32,911
		・ 造	29	2,615	403,528	13,872,578	34,378
		・ 造	30	2,647	410,447	13,496,348	32,882
		・ 造	1	2,695	417,885	14,259,951	34,124
	パ ー ト	レンガ ・ コンクリ ート ・ ロック 造	25	17	2,184	60,827	27,851
		・ 造	26	21	2,184	60,827	27,851
		・ 造	27	21	2,184	58,717	26,885
		・ 造	28	21	2,184	58,717	26,885
		・ 造	29	20	2,159	58,353	27,028
		・ 造	30	20	2,139	56,002	26,181
		・ 造	1	19	2,125	55,840	26,278
	ト	合 計	25	5,685	3,267,540	188,170,551	57,588
・ 計		26	6,232	3,287,840	190,504,277	57,942	
・ 計		27	6,283	3,311,993	189,961,935	57,356	
・ 計		28	6,339	3,362,197	195,307,366	58,089	
・ 計		29	6,386	3,378,224	197,674,480	58,514	
・ 計		30	6,423	3,395,531	197,593,190	58,192	
・ 計		1	6,477	3,411,241	199,738,267	58,553	

(概要調書等報告書による)

(単位:m<sup>2</sup>, 千円, 円)

区分	年度	棟数	床面積	決定価格	平均価格		
非 木 造	事務	鉄骨	25	234	215,421	16,377,894	76,027
		鉄筋	26	269	215,447	16,382,538	76,040
		・	27	269	215,129	15,997,763	74,364
		鉄筋	28	272	217,827	16,348,751	75,054
		コンクリ	29	273	219,586	16,503,672	75,158
		ート造	30	274	219,793	16,248,800	73,928
			1	278	222,477	16,644,723	74,815
	所		25	237	97,417	5,926,991	60,841
		鉄	26	243	96,406	5,933,738	61,549
			27	245	97,234	5,819,360	59,849
		骨	28	252	100,608	6,312,286	62,741
			29	253	100,828	6,322,980	62,711
		造	30	251	98,464	6,036,192	61,304
		・	1	251	97,958	6,055,748	61,820
	店 舗	軽	25	33	5,817	164,700	28,314
		量	26	31	5,640	162,686	28,845
		鉄	27	30	6,311	203,657	32,270
		骨	28	29	6,378	229,275	35,948
		造	29	30	6,611	245,342	37,111
			30	32	6,901	255,592	37,037
			1	33	7,017	271,098	38,634
	百 貨 店	レンガ	25	2	248	3,018	12,169
		・	26	2	248	3,018	12,169
		コンクリ	27	2	242	2,916	12,050
		ートブ	28	2	242	2,916	12,050
		ロック	29	2	242	2,916	12,050
		造	30	2	242	2,853	11,789
			1	2	221	1,967	8,900
	店	合	25	506	318,903	22,472,603	70,468
			26	545	317,741	22,481,980	70,756
		27	546	318,916	22,023,696	69,058	
		28	555	325,055	22,893,228	70,429	
		29	558	327,267	23,074,910	70,508	
計		30	559	325,400	22,543,437	69,279	
		1	564	327,673	22,973,536	70,111	

(概要調書等報告書による)

家屋の構造別・種類別調(つづき2)

(単位:m<sup>2</sup>, 千円, 円)

区分	年度	棟数	床面積	決定価格	平均価格			
非	そ	鉄骨	25	947	129,462	7,443,443	57,495	
		鉄筋	26	1,538	128,316	7,342,351	57,221	
		・	27	1,540	122,471	6,738,729	55,023	
		鉄筋	28	1,556	128,924	7,141,340	55,392	
		コンクリ	29	1,556	129,287	7,188,856	55,604	
		ート造	30	1,568	131,161	7,213,302	54,996	
			1	1,574	135,033	7,833,719	58,013	
	木	の	鉄	25	77	34,537	1,003,181	29,047
				26	90	28,526	823,180	28,857
				27	91	27,935	785,230	28,109
			骨	28	90	31,104	1,286,835	41,372
				29	88	31,068	1,286,021	41,394
			造	30	89	31,149	1,244,195	39,943
			1	90	30,942	1,241,256	40,116	
造		他	軽	25	120	5,592	57,903	10,355
			量	26	133	5,520	57,521	10,420
			鉄	27	130	5,408	51,213	9,470
			骨	28	136	5,469	53,076	9,705
			造	29	138	5,394	54,421	10,089
				30	137	5,271	50,008	9,487
			1	137	4,262	45,623	10,705	
	合	レンガ	25	257	4,284	47,014	10,974	
		・	26	265	4,077	45,783	11,230	
		コンクリ	27	257	3,944	42,141	10,685	
		ートブ	28	254	3,867	41,531	10,740	
		ロック	29	249	3,826	41,256	10,783	
		造	30	241	3,693	38,336	10,381	
		1	233	3,543	36,006	10,163		
計		25	1,401	173,875	8,551,541	49,182		
		26	2,026	166,439	8,268,835	49,681		
		27	2,018	159,758	7,617,313	47,680		
		28	2,036	169,364	8,522,782	50,322		
		29	2,031	169,575	8,570,554	50,541		
		30	2,035	171,274	8,545,841	49,896		
		1	2,034	173,780	9,156,604	52,691		

(概要調書等報告書による)

(単位:m<sup>2</sup>, 千円, 円)

区分	年度	棟数	床面積	決定価格	平均価格		
非 木 造	合 計	鉄骨 鉄筋 ・ 鉄筋 コンクリ ート造	25	3,728	3,085,281	191,279,955	61,998
		26	4,715	3,089,889	192,191,806	62,200	
		27	4,718	3,098,551	191,712,594	61,872	
		28	4,756	3,150,813	196,988,840	62,520	
		29	4,757	3,158,449	198,542,872	62,861	
		30	4,771	3,169,281	198,683,525	62,690	
		1	4,783	3,179,490	200,485,215	63,056	
	鉄 骨 造	25	1,057	289,478	15,456,813	53,395	
	26	1,146	284,784	15,544,075	54,582		
	27	1,149	285,147	15,143,107	53,106		
	28	1,164	293,899	16,389,710	55,766		
	29	1,164	294,857	16,502,206	55,967		
	30	1,167	294,231	16,099,804	54,718		
1	1,173	298,151	16,712,707	56,055			
軽 量 鉄 骨 造	25	2,531	378,843	12,347,068	32,592		
26	2,654	390,838	13,409,583	34,310			
27	2,700	400,599	12,643,469	31,561			
28	2,733	405,611	13,241,662	32,646			
29	2,783	415,533	14,172,341	34,106			
30	2,816	422,619	13,801,948	32,658			
1	2,865	429,164	14,576,672	33,965			
造	計	レンガ ・ コンクリ ートブ ロック 造	25	276	6,716	110,859	16,507
		26	288	6,509	109,628	16,843	
		27	280	6,370	103,774	16,291	
		28	277	6,293	103,164	16,393	
		29	271	6,227	102,525	16,465	
		30	263	6,074	97,191	16,001	
		1	254	5,889	93,813	15,930	
	合 計	25	7,592	3,760,318	219,194,695	58,292	
	26	8,803	3,772,020	221,255,092	58,657		
	27	8,847	3,790,667	219,602,944	57,933		
	28	8,930	3,856,616	226,723,376	58,788		
	29	8,975	3,875,066	229,319,944	59,178		
	30	9,017	3,892,205	228,682,468	58,754		
1	9,075	3,912,694	231,868,407	59,261			

(概要調書等報告書による)





(単位:m<sup>2</sup>, 千円, 円)

区分	年度	棟数	床面積	決定価格	平均価格	
木	専用住宅	25	145	19,760	1,240,475	62,777
		26	168	20,557	1,308,722	63,663
		27	145	19,814	1,320,584	66,649
		28	132	18,080	1,229,074	67,980
		29	148	22,102	1,493,315	67,565
		30	134	18,229	1,368,347	75,064
		1	124	17,471	1,310,437	75,006
	共同住宅・寄宿舎	25	2	442	25,238	57,100
		26	3	478	30,796	64,427
		27	1	219	13,959	63,740
		28	2	460	31,230	67,891
		29	5	720	56,061	77,863
		30	2	371	29,784	80,280
		1	-	-	-	-
	併用住宅	25	1	197	10,746	54,548
		26	-	-	-	-
		27	1	112	5,159	46,063
		28	1	9	106	11,778
		29	1	236	15,020	63,644
		30	1	155	13,908	89,729
		1	5	1,098	68,149	62,066
	その他	25	2	265	13,479	50,864
		26	2	21	1,450	69,048
		27	3	172	9,760	56,744
		28	3	91	4,936	54,242
		29	3	264	14,698	55,674
		30	2	56	3,775	67,411
		1	1	200	10,474	52,370
造	合計	25	150	20,664	1,289,938	62,424
		26	173	21,056	1,340,968	63,686
		27	150	20,317	1,349,462	66,420
		28	138	18,640	1,265,346	67,883
		29	157	23,322	1,579,094	67,708
		30	139	18,811	1,415,814	75,265
		1	130	18,769	1,389,060	74,008

(概要調書等報告書による)

家屋の構造別・種類別調(新增分)(つづき1)

(単位:m<sup>2</sup>, 千円, 円)

区分	年度	棟数	床面積	決定価格	平均価格		
非	住	鉄骨	25	20	27,263	2,450,027	89,866
		鉄筋	26	15	9,769	949,426	97,188
		・	27	11	11,467	1,071,826	93,470
		鉄筋	28	21	33,788	3,483,129	103,088
		コンクリ	29	15	11,737	1,532,004	130,528
		ート造	30	15	11,673	1,258,253	107,792
			1	11	8,898	990,427	111,309
	宅	鉄	25	4	715	56,021	78,351
			26	6	3,259	289,127	88,716
			27	4	584	58,214	99,682
		骨	28	5	703	62,478	88,873
			29	2	1,025	112,202	109,465
		造	30	6	1,619	155,448	96,015
			1	2	3,431	449,734	131,080
木	ア	軽	25	63	10,116	754,764	74,611
		量	26	92	14,340	1,077,692	75,153
		鉄	27	77	12,333	975,321	79,082
		骨	28	48	7,334	587,642	80,126
		造	29	65	12,116	954,587	78,787
			30	60	10,245	845,858	82,563
			1	45	6,530	572,583	87,685
	パ	レンガ	25	-	-	-	-
		・	26	-	-	-	-
		コンクリ	27	-	-	-	-
		ートブ	28	-	-	-	-
		ロック	29	-	-	-	-
		造	30	-	-	-	-
			1	-	-	-	-
造	ト	合	25	87	38,094	3,260,812	85,599
			26	113	27,368	2,316,245	84,633
			27	92	24,384	2,105,361	86,342
			28	74	41,825	4,133,249	98,822
		計	29	82	24,878	2,598,793	104,461
			30	81	23,537	2,259,559	96,000
			1	58	18,859	2,012,744	106,726

(概要調書等報告書による)

(単位:m<sup>2</sup>, 千円, 円)

区分	年度	棟数	床面積	決定価格	平均価格		
非 木 造	事務所	鉄骨	25	1	633	76,092	120,209
		鉄筋	26	-	-	-	-
		・	27	-	-	-	-
		鉄筋	28	3	2,699	350,989	130,044
		コンクリ	29	2	1,036	98,326	94,909
		ート造	30	1	151	20,779	137,609
			1	3	2,155	297,482	138,043
	所 ・		25	4	1,161	124,226	106,999
		鉄	26	2	437	37,090	84,874
			27	2	1,240	123,363	99,486
		骨	28	6	2,591	383,637	148,065
			29	1	173	10,694	61,815
		造	30	-	-	-	-
			1	1	1,303	130,650	100,269
店 舗	軽	25	-	-	-	-	
	量	26	-	-	-	-	
	鉄	27	1	1,159	75,240	64,918	
	骨	28	1	363	29,492	81,245	
	造	29	1	234	16,066	68,658	
		30	3	359	24,769	68,994	
		1	2	294	18,079	61,493	
百 貨 店	レンガ ・ コンクリ ートブ ロック 造	25	-	-	-	-	
		26	-	-	-	-	
		27	-	-	-	-	
		28	-	-	-	-	
		29	-	-	-	-	
		30	-	-	-	-	
		1	-	-	-	-	
	合 計	25	5	1,794	200,318	111,660	
		26	2	437	37,090	84,874	
		27	3	2,399	198,603	82,786	
	28	10	5,653	764,118	135,170		
	29	4	1,443	125,086	86,685		
	30	4	510	45,548	89,310		
	1	6	3,752	446,211	118,926		

(概要調書等報告書による)

家屋の構造別・種類別調(新增分)(つづき2)

(単位:m<sup>2</sup>, 千円, 円)

区分	年度	棟数	床面積	決定価格	平均価格			
非	そ	鉄骨	25	12	833	41,791	50,169	
		鉄筋	26	19	839	40,404	48,157	
		・	27	13	792	55,693	70,319	
		鉄筋	28	17	2,170	248,082	114,324	
		コンクリ	29	14	745	51,704	69,401	
		ート造	30	17	943	79,980	84,814	
			1	14	4,431	632,935	142,842	
	木	の	鉄	25	1	628	101,698	161,939
				26	-	-	-	-
			骨	27	1	32	2,761	86,281
				28	-	-	-	-
			造	29	-	-	-	-
				30	1	81	8,405	103,765
				1	1	4	421	105,250
造		他	軽	25	2	21	744	35,429
			量	26	1	12	303	25,250
			鉄	27	3	48	2,252	46,917
			骨	28	5	46	1,543	33,543
			造	29	2	28	1,098	39,214
				30	2	84	2,436	29,000
				1	5	125	4,286	34,288
造	他	レンガ	25	-	-	-	-	
		・	26	1	39	1,939	49,718	
		コンクリ	27	-	-	-	-	
		ートブ	28	-	-	-	-	
		ロック	29	-	-	-	-	
		造	30	-	-	-	-	
			1	-	-	-	-	
	造	他	合	25	15	1,482	144,233	97,323
				26	21	890	42,646	47,917
				27	17	872	60,706	69,617
				28	22	2,216	249,625	112,647
			計	29	16	773	52,802	68,308
				30	20	1,108	90,821	81,968
				1	20	4,560	637,642	139,834

(概要調書等報告書による)

(単位:m<sup>2</sup>, 千円, 円)

区分	年度	棟数	床面積	決定価格	平均価格			
非	合	鉄骨	25	33	28,729	2,567,910	89,384	
		鉄筋	26	34	10,608	989,830	93,310	
		・	27	24	12,259	1,127,519	91,975	
		鉄筋	28	41	38,657	4,082,200	105,601	
		コンクリ	29	31	13,518	1,682,034	124,429	
		ート造	30	33	12,767	1,359,012	106,447	
			1	28	15,484	1,920,844	124,053	
	木	計	鉄	25	9	2,504	281,945	112,598
			骨	26	8	3,696	326,217	88,262
			造	27	7	1,856	184,338	99,320
				28	11	3,294	446,115	135,433
				29	3	1,198	122,896	102,584
				30	7	1,700	163,853	96,384
				1	4	4,738	580,805	122,584
造	合	軽量	25	65	10,137	755,508	74,530	
		鉄	26	93	14,352	1,077,995	75,111	
		骨	27	81	13,540	1,052,813	77,756	
		造	28	54	7,743	618,677	79,901	
			29	68	12,378	971,751	78,506	
			30	65	10,688	873,063	81,686	
			1	52	6,949	594,948	85,616	
	計	計	レンガ	25	-	-	-	-
			・	26	1	39	1,939	49,718
			コンクリ	27	-	-	-	-
			ートブ	28	-	-	-	-
			ロック	29	-	-	-	-
			造	30	-	-	-	-
				1	-	-	-	-
計	計	合	25	107	41,370	3,605,363	87,149	
			26	136	28,695	2,395,981	83,498	
			27	112	27,655	2,364,670	85,506	
			28	106	49,694	5,146,992	103,574	
			29	102	27,094	2,776,681	102,483	
			30	105	25,155	2,395,928	95,247	
			1	84	27,171	3,096,597	113,967	

(概要調書等報告書による)

## (8) 償却資産の決定価格・課税標準額調

区分	年度	市長が価格を決定したもの				
		構築物	機械及び装置	船舶	車両及び運搬具	工具・器具 及び 備品
決定 価 格	25	7,006,441	1,990,335	271,099	14,502	3,743,548
	26	6,805,129	1,931,817	420,076	22,746	4,114,277
	27	7,012,806	2,417,899	353,553	15,433	4,366,162
	28	7,306,412	2,284,412	395,670	8,847	4,467,531
	29	8,403,273	2,303,105	435,408	54,216	4,550,676
	30	7,971,366	2,420,711	484,135	34,549	4,196,463
	1	8,189,921	2,294,403	825,212	3,144	4,813,124
課 税 標 準 額	25	7,001,209	1,945,296	268,717	14,502	3,743,460
	26	6,797,173	1,887,850	417,878	22,746	4,112,277
	27	7,006,605	2,388,810	351,447	15,433	4,364,377
	28	7,303,721	2,257,435	393,564	8,847	4,467,394
	29	8,396,902	2,287,170	433,302	54,216	4,550,178
	30	7,963,224	2,400,692	482,029	34,549	4,195,137
	1	8,184,387	2,278,080	823,106	3,144	4,812,060

(単位:千円)

小 計	配 分			合 計
	総務大臣配分	県知事配分	小 計	
13,025,925	17,484,205	228,563	17,712,768	30,738,693
13,294,045	17,205,930	349,469	17,555,399	30,849,444
14,165,853	16,942,142	329,362	17,271,504	31,437,357
14,462,872	16,677,939	308,484	16,986,423	31,449,295
15,746,678	16,438,991	45,428	16,484,419	32,231,097
15,107,224	16,572,572	45,700	16,618,272	31,725,496
16,125,804	16,290,607	44,251	16,334,858	32,460,662
12,973,184	15,938,738	228,563	16,167,301	29,140,485
13,237,924	15,774,403	349,469	16,123,872	29,361,796
14,126,672	15,813,764	329,362	16,143,126	30,269,798
14,430,961	15,576,455	308,484	15,884,939	30,315,900
15,721,768	15,404,228	45,428	15,449,656	31,171,424
15,075,631	15,414,017	45,700	15,459,717	30,535,348
16,100,777	15,196,822	44,251	15,241,073	31,341,850

(概要調書等報告書による)



## (9) 償却資産課税標準額段階別調(上段:納税義務者数 下段:課税標準額)

区 分 / 年 度	25	26	27	28
150万円未満	1,019 442,092	1,051 442,502	1,064 454,380	1,108 476,938
150万円以上 160万円未満	18 27,790	23 35,646	15 23,261	24 37,057
160万円以上 170万円未満	22 36,379	17 28,179	24 39,743	22 36,353
170万円以上 180万円未満	19 33,378	19 33,394	25 43,900	26 45,603
180万円以上 190万円未満	15 27,651	17 31,470	23 42,350	16 29,644
190万円以上 200万円未満	21 40,834	19 36,990	24 46,892	18 34,950
200万円以上 250万円未満	68 154,952	69 154,702	63 141,485	72 161,524
250万円以上 300万円未満	47 128,608	61 168,398	67 182,598	56 154,374
300万円以上 1,000万円未満	301 1,667,582	309 1,695,733	313 1,735,937	315 1,768,199
1,000万円以上 2,000万円未満	99 1,387,563	92 1,293,004	94 1,270,377	87 1,234,880
2,000万円以上 3,000万円未満	35 865,103	34 844,557	38 915,110	43 1,046,337
3,000万円以上 1億円未満	56 3,121,320	61 3,258,362	67 3,493,510	70 3,809,329
1億円以上	33 21,649,325	33 21,781,361	34 22,334,635	34 21,957,650
合 計	1,753 29,582,577	1,805 29,804,298	1,851 30,724,178	1,891 30,792,838

(単位:人, 千円)

29	30	1
1,130	1,137	1,167
489,809	501,688	507,558
21	30	24
32,389	46,306	37,227
16	15	19
26,418	24,729	31,493
21	13	21
36,665	22,668	36,839
23	16	22
42,325	29,389	40,677
15	18	14
29,242	35,041	27,435
70	75	85
157,440	169,109	188,071
60	55	69
165,445	148,725	188,022
314	330	325
1,701,684	1,778,751	1,766,099
109	104	95
1,545,484	1,497,164	1,290,787
40	37	49
972,960	902,296	1,195,597
72	70	77
3,885,162	3,788,906	4,071,514
35	36	37
22,576,210	22,092,264	22,468,089
1,926	1,936	2,004
31,661,233	31,037,036	31,849,408

(概要調書等報告書による)

## 2 国有資産等所在市町村交付金

### (1) 国有資産等所在市町村交付金

(単位:千円)

年 度	国	地方公共団体	合 計
25	2,654	151,651	<b>154,305</b>
26	2,620	149,273	<b>151,893</b>
27	2,586	139,864	<b>142,450</b>
28	1,726	131,793	<b>133,519</b>
29	1,725	112,163	<b>113,888</b>
30	1,521	109,367	<b>110,888</b>
1	1,558	102,741	<b>104,299</b>

## V 諸税

# 1 軽自動車税

## (1) 課税台数・調定額

区分	年度	原 動 機 付 自 転 車					軽 自 動 車				
		50 c c 以 下	50 c c 超 90cc以下	90 c c 超	ミニカ一	小 計	—				
							二 輪 車	三 輪 車	三 輪 車 (新 税 率 適 用 分)	三 輪 車 (重 課 適 用 分)	三 輪 車 (75% 軽 課 適 用 分)
台 数	25	4,033	272	886	27	<b>5,218</b>	804	1	-	-	-
	26	3,940	259	958	31	<b>5,188</b>	812	1	-	-	-
	27	3,803	230	979	36	<b>5,048</b>	820	1	-	-	-
	28	3,660	218	1,011	43	<b>4,932</b>	776	0	0	1	0
	29	3,521	200	1,050	39	<b>4,810</b>	753	0	0	1	0
	30	3,359	191	1,101	42	<b>4,693</b>	738	0	0	1	0
	1	3,225	173	1,120	46	<b>4,564</b>	744	0	0	1	0
調 定 額	25	4,033	326	1,418	68	<b>5,845</b>	1,930	3	-	-	-
	26	3,940	311	1,533	78	<b>5,862</b>	1,949	3	-	-	-
	27	3,803	276	1,566	90	<b>5,735</b>	1,968	3	-	-	-
	28	7,320	436	2,426	159	<b>10,341</b>	2,794	0	0	5	0
	29	7,042	400	2,520	144	<b>10,106</b>	2,711	0	0	5	0
	30	6,646	380	2,640	152	<b>9,818</b>	2,646	0	0	5	0
	1	6,376	344	2,686	167	<b>9,573</b>	2,664	0	0	5	0

及 び 小 型 特 殊 自 動 車										
般										
三輪車(50% 軽課適用分)	三輪車(25% 軽課適用分)	四 輪 車				四 輪 車 ( 新 税 率 適 用 分 )				
		乗 用		貨 物		乗 用		貨 物		
		営 業 用	自 家 用	営 業 用	自 家 用	営 業 用	自 家 用	営 業 用	自 家 用	
-	-	0	2,041	89	744	-	-	-	-	-
-	-	1	2,152	87	747	-	-	-	-	-
-	-	1	2,272	76	724	-	-	-	-	-
0	0	1	1,771	57	503	0	31	3	36	
0	0	2	1,575	47	456	0	252	9	72	
0	0	2	1,465	42	414	0	478	14	117	
0	0	1	1,298	39	351	0	661	23	168	
-	-	0	14,695	267	2,976	-	-	-	-	-
-	-	6	15,494	261	2,988	-	-	-	-	-
-	-	6	16,358	228	2,896	-	-	-	-	-
0	0	6	12,751	171	2,012	0	335	11	180	
0	0	11	11,340	141	1,824	0	2,722	34	360	
0	0	11	10,037	126	1,596	0	5,011	53	585	
0	0	6	8,849	117	1,356	0	6,890	87	840	

軽 自 動 車 及 び 小									
四 輪 車 ( 重 課 適 用 分 )				四 輪 車 ( 75 % 軽 課 適 用 分 )				四 輪 車 ( 50 %	
乗 用		貨 物		乗 用		貨 物		乗 用	
営 業 用	自 家 用	営 業 用	自 家 用	営 業 用	自 家 用	営 業 用	自 家 用	営 業 用	自 家 用
-	-	-	-	-	-	-	-	-	-
-	-	-	-	-	-	-	-	-	-
-	-	-	-	-	-	-	-	-	-
0	407	12	167	0	0	0	1	0	86
0	417	15	165	0	0	0	0	0	66
0	507	17	189	0	0	0	0	0	45
0	527	17	187	0	0	0	0	0	47
-	-	-	-	-	-	-	-	-	-
-	-	-	-	-	-	-	-	-	-
-	-	-	-	-	-	-	-	-	-
0	5,250	54	1,002	0	0	0	1	0	464
0	5,379	68	990	0	0	0	0	0	356
0	6,166	77	1,068	0	0	0	0	0	232
0	6,463	77	1,068	0	0	0	0	0	243

(単位:台,千円)

型 特 殊 自 動 車						農 耕 用	特 殊 作 業 用	小 計	二 輪 の 小 型 自 動 車	合 計
般										
軽 課 適 用 分 )		四 輪 車 ( 25 % 軽 課 適 用 分 )								
貨 物		乗 用		貨 物						
営 業 用	自 家 用	営 業 用	自 家 用	営 業 用	自 家 用					
-	-	-	-	-	-	3	8	<b>3,690</b>	685	<b>9,593</b>
-	-	-	-	-	-	3	7	<b>3,810</b>	689	<b>9,687</b>
-	-	-	-	-	-	3	7	<b>3,904</b>	695	<b>9,647</b>
0	0	0	105	1	14	3	6	<b>3,981</b>	725	<b>9,638</b>
0	0	0	65	5	16	3	6	<b>3,925</b>	717	<b>9,452</b>
0	0	0	64	4	10	3	6	<b>4,116</b>	707	<b>9,516</b>
0	0	0	80	0	19	2	6	<b>4,171</b>	684	<b>9,419</b>
-	-	-	-	-	-	5	38	<b>19,914</b>	2,740	<b>28,499</b>
-	-	-	-	-	-	5	33	<b>20,739</b>	2,756	<b>29,357</b>
-	-	-	-	-	-	5	33	<b>21,497</b>	2,780	<b>30,012</b>
0	0	0	851	3	53	7	35	<b>25,985</b>	4,350	<b>40,676</b>
0	0	0	527	14	61	7	35	<b>26,585</b>	4,302	<b>40,993</b>
0	0	0	502	12	38	7	35	<b>28,207</b>	4,236	<b>42,261</b>
0	0	0	608	0	72	5	35	<b>29,385</b>	4,098	<b>43,056</b>

(課税状況等の調による)



## 2 市たばこ税

### (1) 月別売上本数

月 / 年度	25	26	27
4月	4,860,449	6,555,580	4,519,130
5月	4,931,237	3,388,123	4,430,160
6月	4,983,450	4,832,730	4,880,135
7月	5,186,310	4,420,957	4,847,504
8月	5,234,130	5,059,340	4,972,125
9月	5,337,285	4,655,760	4,797,375
10月	4,765,745	4,908,020	4,818,681
11月	5,282,048	4,824,770	4,978,002
12月	4,917,036	4,635,325	4,340,212
1月	5,343,788	5,067,660	5,012,443
2月	4,345,297	4,383,282	3,954,826
3月	4,395,412	4,134,305	3,846,656
<b>合 計</b>	<b>59,582,187</b>	<b>56,865,852</b>	<b>55,397,249</b>

### (2) 月別調定額

月 / 年度	25	26	27
4月	22,133,311	33,947,596	23,396,212
5月	25,566,915	17,568,759	22,899,219
6月	25,832,212	25,025,289	25,230,850
7月	26,895,235	22,882,335	25,067,998
8月	27,145,535	26,171,778	25,737,202
9月	27,643,732	24,096,399	24,819,328
10月	24,680,006	25,381,564	24,900,394
11月	27,369,124	24,951,306	25,719,429
12月	25,476,598	23,957,270	22,433,217
1月	27,706,398	26,237,806	25,908,404
2月	22,506,070	22,666,935	20,427,009
3月	22,792,189	21,363,402	19,833,801
<b>合 計</b>	<b>305,747,325</b>	<b>294,250,439</b>	<b>286,373,063</b>

備 考	平成25年4月1日以降売渡分 は当分の間以下のとおり 税率 1,000本=5,262円 ただし、旧3級品の 紙巻の税率は、 1,000本=2,495円	平成25年4月1日以降と同じ	平成25年4月1日以降と同じ
-----	---	----------------	----------------

(単位:本)

28	29	30
4,838,422	4,258,464	4,404,325
4,058,563	4,189,265	3,796,154
4,237,310	4,437,168	4,385,875
4,270,526	4,312,630	4,156,617
4,412,932	4,309,633	4,284,062
4,417,718	4,656,106	4,112,776
4,374,787	4,324,778	5,925,659
4,226,852	4,263,070	2,638,344
4,299,499	4,294,791	3,675,054
4,674,462	4,357,233	3,826,194
3,815,308	3,718,685	3,681,115
3,715,382	3,659,512	3,460,728
<b>51,341,761</b>	<b>50,781,335</b>	<b>48,346,903</b>
(別計 手持品課税61,160本)	(別計 手持品課税66,909本)	(別計 手持品課税3,256,504本)

(単位:円)

28	29	30
24,821,707	21,985,974	22,867,919
21,104,697	21,831,090	19,874,401
21,964,871	23,088,643	22,941,698
22,136,850	22,424,934	21,748,291
22,869,036	22,433,191	22,404,014
22,879,076	24,227,803	21,517,396
22,658,313	22,521,276	31,042,426
21,910,309	22,184,706	14,871,574
22,267,804	22,366,422	20,751,812
24,199,729	22,665,470	21,612,033
19,777,994	19,362,146	20,792,573
19,236,575	19,050,778	19,556,909
<b>265,826,961</b>	<b>264,142,433</b>	<b>259,981,046</b>
(別計 手持品課税26,289円)	(別計 手持品課税27,897円)	(別計 手持品課税1,412,452円)
平成25年4月1日以降売渡分 は当分の間以下のとおり 税率 1,000本=5,262円 ただし、旧3級品の 紙巻の税率は、 1,000本=2,925円	平成25年4月1日以降売渡分 は当分の間以下のとおり 税率 1,000本=5,262円 ただし、旧3級品の 紙巻の税率は、 1,000本=3,355円	平成25年4月1日以降売渡分 は当分の間以下のとおり 税率 1,000本=5,262円(9月30日まで) 1,000本=5,692円(10月1日から) ただし、旧3級品の紙巻の税率は 1,000本=4,000円

旧3級品:エコー, わかば, しんせい, ゴールデンバット, バイオレット及びウルマの6種類

### 3 特別土地保有税(H15より課税停止)

#### (1) 納税義務者数

(単位:人)

年度/区分	保有分	取得分	合計
9	20	1	21
10	-	-	-
11	-	-	-
12	-	1	1
13	1	-	1
14	1	-	1

#### (2) 調定額等

区分	年度	保有分				取	
		算出税額	徴収猶予額	免除額	調定額	算出税額	徴収猶予額
現 年 度	9	735,982	113,886	537,573 (-)	<b>84,523</b>	52,758	34,090
	10	17,890	13,615	4,275 (-)	-	128,959	34,460
	11	82,271	30,889	51,382 (-)	-	18,153	18,153
	12	16,637	14,193	2,444 (-)	-	49,402	48,607
	13	51,130	48,057	2,700 (-)	<b>373</b>	105,316	105,316
	14	79,013	75,911	2,729 (-)	<b>373</b>	-	-
過 年 度	9	283,796	141,898	-	<b>141,898</b>	-	-
	10	-	-	-	-	-	-
	11	-	-	-	-	-	-
	12	-	-	-	-	-	-
	13	-	-	-	-	-	-
	14	-	-	-	-	-	-
合 計	9	1,019,778	255,784	537,573 (-)	<b>226,421</b>	52,758	34,090
	10	17,890	13,615	4,275 (-)	-	128,959	34,460
	11	82,271	30,889	51,382 (-)	-	18,153	18,153
	12	16,637	14,193	2,444 (-)	-	49,402	48,607
	13	51,130	48,057	2,700 (-)	<b>373</b>	105,316	105,316
	14	79,013	75,911	2,729 (-)	<b>373</b>	-	-

## (3) 特別土地保有税審議会の審議状況

(単位:回,件)

年度 / 区分	開催回数	免除認定申請	免除認定	一部免除認定	免除否認
9	3	8	8	-	-
10	2	1	1	-	-
11	1	-	-	-	-
12	1	-	-	-	-
13	1	-	-	-	-
14	1	-	-	-	-

(単位:千円)

得 分		合 計			
免除額	調定額	算出税額	徴収猶予額	免除額	調定額
3,286	<b>15,382</b>	788,740	147,976	540,859	<b>99,905</b>
(-)				(-)	
94,499	-	146,849	48,075	98,774	-
(-)				(-)	
-	-	100,424	49,042	51,382	-
(-)				(-)	
-	<b>795</b>	66,039	62,800	2,444	<b>795</b>
(-)				(-)	
-	-	156,446	153,373	2,700	<b>373</b>
(-)				(-)	
-	-	79,013	75,911	2,729	<b>373</b>
(-)				(-)	
-	-	283,796	141,898	-	<b>141,898</b>
-	-	-	-	-	-
-	-	-	-	-	-
-	-	-	-	-	-
-	-	-	-	-	-
-	-	-	-	-	-
3,286	<b>15,382</b>	1,072,536	289,874	540,859	<b>241,803</b>
(-)				(-)	
94,499	-	146,849	48,075	98,774	-
(-)				(-)	
-	-	100,424	49,042	51,382	-
(-)				(-)	
-	<b>795</b>	66,039	62,800	2,444	<b>795</b>
(-)				(-)	
-	-	156,446	153,373	2,700	<b>373</b>
(-)				(-)	
-	-	79,013	75,911	2,729	<b>373</b>
(-)				(-)	

※ 下段( )は減免税額

#### 4 事業所税

##### (1) 納税義務者数・調定額

区分	年度	新 増 設	事 業 に 係 る も の		合 計	
			資 産 割	従 業 者 割		
納 税 義 務 者 数	25	-	22	4	26	(22)
	26	-	24	5	29	(24)
	27	-	28	5	33	(29)
	28	-	29	5	34	(30)
	29	-	30	5	35	(31)
	30	-	33	6	39	(34)
調 定 額	25	-	34,898	5,880	40,778	
	26	-	41,901	7,120	49,021	
	27	-	52,442	6,739	59,181	
	28	-	44,896	6,731	51,627	
	29	-	44,844	7,015	51,859	
	30	-	61,054	7,806	68,860	

納税義務者数欄の( )内は実人員

## (2) 課税標準額

(単位: m<sup>2</sup>, 千円)

区 分	年 度	新 増 設	事 業 に 係 る も の	
			資 産 割	従 業 者 割
床 面 積  給 与 総 額	25	-	83,552	3,201,459
	26	-	100,992	4,564,344
	27	-	123,212	4,457,092
	28	-	100,288	4,354,711
	29	-	113,349	4,555,378
	30	-	196,274	4,956,385
	課 税 標 準 額	25	-	58,165
26		-	69,836	2,848,399
27		-	87,406	2,695,801
28		-	74,829	2,692,509
29		-	85,518	2,806,335
30		-	129,744	3,122,490

(課税状況等の調による)

## 5 入湯税

### (1) 入湯客数・調定額

(単位:人, 千円)

年度	入湯客数	調定額
25	-	-
26	-	-
27	69,809	5,236
28	307,217	23,041
29	296,986	22,303
30	308,576	26,462

(課税状況等の調による)

## VI 徴収・市税証明関係



## 1 徴収

### (1) 不納欠損

(単位:件, 円)

区分 / 年度		25	26	27	28	29	30
件数	個人市民税	193	205	167	173	181	131
	法人市民税	19	26	28	14	22	19
	固定資産税	51	71	51	75	60	40
	(都市計画税)						
	軽自動車税	37	32	42	55	68	35
	その他						1
	合計	<b>300</b>	<b>334</b>	<b>288</b>	<b>317</b>	<b>331</b>	<b>226</b>
税額	個人市民税	15,157,734	17,213,544	11,903,336	9,240,560	10,998,923	6,973,138
	法人市民税	1,455,483	1,484,163	1,948,207	971,170	1,660,507	1,694,000
	固定資産税	79,456,889	10,829,814	8,434,799	6,226,014	10,056,619	8,054,170
	都市計画税	20,470,899	2,789,595	2,174,787	1,610,603	2,612,724	2,094,525
	軽自動車税	119,800	109,100	212,820	167,916	234,802	160,200
	その他	-	-	-	-	-	504,729
		合計	<b>116,660,805</b>	<b>32,426,216</b>	<b>24,673,949</b>	<b>18,216,263</b>	<b>25,563,575</b>

### (2) 執行停止状況

(単位:件)

区分 / 年度	25	26	27	28	29	30
件数	131	143	146	159	121	102

### (3) 滞納処分執行状況

(単位:件)

区分 / 年度		25	26	27	28	29	30
不動産	現年分	67	35	54	26	46	31
	繰越分	246	157	187	188	158	111
	計	313	192	241	214	204	142
債権	現年分	394	367	456	576	488	430
	繰越分	323	306	221	222	181	245
	計	717	673	677	798	669	675
電話加入権	現年分	-	-	-	-	-	-
	繰越分	26	22	12	11	11	7
	計	26	22	12	11	11	7
その他 (※)	現年分	(2)	(5)	3	7	8	8
	繰越分	(11)	(8)	4	5	7	7
	計	(13)	(13)	7	12	15	15
合計	現年分	<b>461</b>	<b>402</b>	<b>513</b>	<b>609</b>	<b>542</b>	<b>469</b>
	繰越分	<b>595</b>	<b>485</b>	<b>424</b>	<b>426</b>	<b>357</b>	<b>370</b>
	計	<b>1,056</b>	<b>887</b>	<b>937</b>	<b>1,035</b>	<b>899</b>	<b>839</b>

※平成26年度まで「債権・その他」で取り扱っていた区分を変更。件数は「債権」に含まれるため(カッコ)で表示。

## (4) 口座振替利用件数

(単位:人)

区分/年度		26	27	28	29	30	1
市県民税	全額前納	1,060	1,108	1,142	1,075	1,057	1,026
	各期	3,533	3,552	3,481	3,390	3,183	3,095
	計	4,593	4,660	4,623	4,465	4,240	4,121
固定資産税 都市計画税	全額前納	5,017	5,111	5,157	5,161	5,222	5,242
	各期	10,925	11,152	11,242	11,335	11,357	11,365
	計	15,942	16,263	16,399	16,496	16,579	16,607
軽自動車税	各期	1,110	1,086	1,079	1,062	1,063	1,069
合 計	全額前納	6,077	6,219	6,299	6,236	6,279	6,268
	各期	15,568	15,790	15,802	15,787	15,603	15,529
	計	21,645	22,009	22,101	22,023	21,882	21,797

※ 昭和48年4月1日(郵便局は平成6年4月1日)から実施

請求件数による(各年度第1期分)

## (5) 口座振替手数料

(単位:円)

区分/年度	25	26	27	28	29	30
手 数 料	375,739	387,305	375,402	389,846	389,331	385,569

## (6) 口座振替による振替税額・件数・振替率

区 分		年 度	26		27	
			税 額	件 数	税 額	件 数
市 県 民 税	全 期	580,581,222	1,050	768,436,287	1,091	
	1 期	502,174,960	3,517	531,749,764	3,465	
	2 期	532,169,100	3,627	547,074,500	3,449	
	3 期	522,959,500	3,453	547,147,400	3,311	
	4 期	525,698,700	3,459	561,694,700	3,379	
	随時期	6,383,500	73	5,783,800	56	
	小 計	<b>2,669,966,982</b>	<b>15,179</b>	<b>2,961,886,451</b>	<b>14,751</b>	
	振替率	37.4%	24.6%	42.4%	24.6%	
固 定 資 産 税 都 市 計 画 税	全 期	925,190,500	4,922	965,915,000	5,035	
	1 期	608,873,600	10,693	624,878,700	10,905	
	2 期	608,868,500	11,023	617,607,200	11,158	
	3 期	610,639,400	11,119	627,100,700	11,293	
	4 期	606,734,800	10,990	627,339,800	11,205	
	小 計	<b>3,360,306,800</b>	<b>48,747</b>	<b>3,462,841,400</b>	<b>49,596</b>	
	振替率	38.7%	33.7%	39.5%	34.1%	
軽自動車税		3,135,700	1,076	3,158,500	1,060	
振替率		10.7%	11.1%	10.6%	11.0%	
合 計		<b>6,033,409,482</b>	<b>65,002</b>	<b>6,427,886,351</b>	<b>65,407</b>	

(単位:円, 件)

28		29		30	
税 額	件 数	税 額	件 数	税 額	件 数
631,505,808	1,122	584,466,140	1,056	600,765,399	1,037
510,327,816	3,412	505,944,831	3,324	531,561,498	3,119
534,042,845	3,384	520,530,200	3,293	561,744,000	3,074
541,722,300	3,294	522,067,000	3,185	592,846,300	2,981
548,035,100	3,320	577,724,500	3,216	575,147,100	3,014
9,683,900	63	71,968,300	78	14,775,200	82
<b>2,775,317,769</b>	<b>14,595</b>	<b>2,782,700,971</b>	<b>14,152</b>	<b>2,876,839,497</b>	<b>13,307</b>
38.3%	24.3%	42.7%	24.6%	40.8%	24.6%
985,703,200	5,053	1,022,030,100	5,084	1,053,437,400	5,122
646,927,400	11,004	659,015,200	11,097	658,616,700	11,106
643,878,500	11,281	654,333,300	11,351	655,408,700	11,359
650,731,100	11,373	654,335,000	11,413	658,201,300	11,452
642,369,600	11,223	654,998,500	11,357	653,750,500	11,344
<b>3,569,609,800</b>	<b>49,934</b>	<b>3,644,712,100</b>	<b>50,302</b>	<b>3,679,414,600</b>	<b>50,383</b>
40.1%	34.2%	40.6%	34.4%	40.7%	34.4%
4,212,900	1,047	4,306,600	1,033	4,470,200	1,038
10.4%	10.9%	10.6%	11.0%	10.6%	11.2%
<b>6,349,140,469</b>	<b>65,576</b>	<b>6,431,719,671</b>	<b>65,487</b>	<b>6,560,724,297</b>	<b>64,728</b>

## 2 市税証明関係

### (1) 税に関する証明等

(単位:件)

区 分 / 年 度		25	26	27	28	29	30
市県民税	納税証明	647	681	597	646	668	710
	課税証明	10,826 (1,509) 【2,421】 -	12,756 (2,065) 【2,668】 -	13,537 (2,440) 【3,044】 -	13,241 (2,402) 【3,677】 [29]	13,292 (2,449) 【3,987】 [161]	12,038 (2,452) 【3,862】 [287]
	所得証明	3,107 (437) 【653】	2,748 (475) 【512】	2,866 (674) 【523】	2,773 (815) 【634】	2,679 (823) 【778】	2,531 (732) 【735】
	法人納税証明	86	96	83	99	103	131
	公用申請等	38	113	73	176	214	224
	固定資産税	評価証明	7,714 (1,148) 【140】	6,578 (1,225) 【39】	7,421 (1,297) 【68】	7,101 (1,493) 【170】	7,183 (1,514) 【0】
	納税証明	268	351	310	313	288	318
	住宅用家屋証明	696	687	558	539	561	532
	公用申請等	13	30	35	33	36	6
軽自動車税	納税証明	504	490	502	510	489	429
	登録・廃車受付	1,636	1,378	1,365	1,621	1,349	1,182
	非減免証明	6	3	1	5	5	2
市税納付(納入)状況等証明		197	111	199	128	254	225
合 計		25,738 (3,094) 【3,214】	26,022 (3,765) 【3,219】	27,547 (4,411) 【3,635】	27,185 (4,710) 【4,481】	27,121 (4,786) 【4,765】	25,263 (4,817) 【4,597】

※ ( )内は, 市民サービスコーナー分

※ 【 】内は, 市民課窓口分

※ [ ]内は, コンビニ交付分(平成28年12月1日発行開始)

## (2) 証明手数料

(単位:円)

区 分 / 年 度	25	26	27	28	29	30
証 明 手 数 料	7,758,600 (928,200) 【964,200】 -	7,890,900 (1,129,500) 【965,700】 -	8,229,600 (1,323,300) 【1,090,500】 -	7,988,400 (1,413,000) 【1,344,300】 [5,000]	8,053,100 (1,435,800) 【1,429,500】 [30,600]	7,527,900 (1,445,100) 【1,379,100】 [55,400]

※ 手数料の改定 昭和59年7月1日から200円 平成8年7月1日から250円 平成12年7月1日から300円

※ 住宅用家屋証明の改定 平成3年7月1日から950円 平成6年4月1日から1,200円 平成9年4月1日から1,300円

※ ( )内は, 市民サービスコーナー分(平成16年4月1日発行開始)

※ 【 】内は, 市民課窓口分(平成19年2月1日発行開始)

※ [ ]内は, コンビニ交付分(平成28年12月1日発行開始(手数料 200円))

※ 兵庫県電子申請共同運営システム利用による電子申請(平成18年3月8日受付開始)