

市 税 概 要

令 和 3 年 度 版

芦 屋 市 

目 次

I 芦屋市の概況及び機構図等

1 芦屋市の概況

| | |
|-----------------|---|
| (1) 人口・世帯数に関する調 | 2 |
|-----------------|---|

2 税務機構等

| | |
|-------------|---|
| (1) 税務機構 | 3 |
| (2) 税務事務分掌 | 4 |
| (3) 税務関係職員調 | 5 |

II 市税及び一般会計

1 市税及び一般会計

| | |
|------------------|----|
| (1) 一般会計決算額の推移 | 7 |
| (2) 市税決算額(令和2年度) | 9 |
| (3) 市税決算額の推移 | 11 |

III 市民税

1 個人

| | |
|------------------------|----|
| (1) 市民税納税義務者数 | 14 |
| (2) 市・県民税負担状況 | 14 |
| (3) 市・県民税当初調定額 | 15 |
| (4) 市・県民税決算調定額 | 17 |
| (5) 課税標準額段階別所得割額等に関する調 | 19 |

2 法人

| | |
|-----------------------|----|
| (1) 法人市民税納税義務者数 | 27 |
| (2) 法人市民税調定額 | 27 |
| (3) 法人市民税月別調定額(令和2年度) | 29 |

IV 固定資産税・都市計画税, 国有資産等所在市町村交付金

1 固定資産税・都市計画税

| | |
|----------------------|----|
| (1) 納税義務者数(当初調定) | 33 |
| (2) 固定資産税・都市計画税負担状況 | 33 |
| (3) 当初調定額 | 34 |
| (4) 決算調定額 | 34 |
| (5) 土地の地目別調 | 35 |
| (6) 家屋の構造別・種類別調 | 39 |
| (7) 家屋の構造別・種類別調(新增分) | 45 |
| (8) 償却資産の決定価格・課税標準額調 | 51 |
| (9) 償却資産課税標準額段階別調 | 53 |

| | | |
|-----------|--------------------|----|
| 2 | 国有資産等所在市町村交付金 | |
| (1) | 国有資産等所在市町村交付金 | 55 |
| V | 諸税 | |
| 1 | 軽自動車税 | |
| (1) | 課税台数・調定額 | 57 |
| 2 | 市たばこ税 | |
| (1) | 月別売上本数 | 61 |
| (2) | 月別調定額 | 61 |
| 3 | 事業所税 | |
| (1) | 納税義務者数・調定額 | 63 |
| (2) | 課税標準額 | 64 |
| 4 | 入湯税 | |
| (1) | 入湯客数・調定額 | 65 |
| VI | 徴収・市税証明関係 | |
| 1 | 徴収 | |
| (1) | 不納欠損 | 67 |
| (2) | 執行停止状況 | 67 |
| (3) | 滞納処分執行状況 | 67 |
| (4) | 督促手数料・延滞金調 | 68 |
| (5) | 口座振替利用件数 | 68 |
| (6) | 口座振替手数料 | 68 |
| (7) | 口座振替による振替税額・件数・加入率 | 69 |
| 2 | 市税証明関係 | |
| (1) | 税に関する証明等 | 71 |
| (2) | 証明手数料 | 72 |

I 芦屋市の概況及び機構図等

1 芦屋市の概況

(1) 人口・世帯数に関する調

| 年度 | 区分 | 人口 | 世帯数 | 一世帯当たり人口 | 面積 |
|----|----|------------|-------------|----------------|---------------------------|
| | | (A) (人) | (B) (世帯) | (A)÷(B) (人) | (C) (km ²) |
| 27 | | 94,775 | 41,269 | 2.30 | 18.57 |
| 28 | | 95,295 | 42,116 | 2.26 | 18.57 |
| 29 | | 95,018 | 42,296 | 2.25 | 18.57 |
| 30 | | 94,987 | 42,482 | 2.24 | 18.57 |
| 1 | | 94,823 | 42,717 | 2.22 | 18.57 |
| 2 | | 94,393 | 42,728 | 2.21 | 18.57 |
| 3 | | 94,080 | 42,762 | 2.20 | 18.57 |

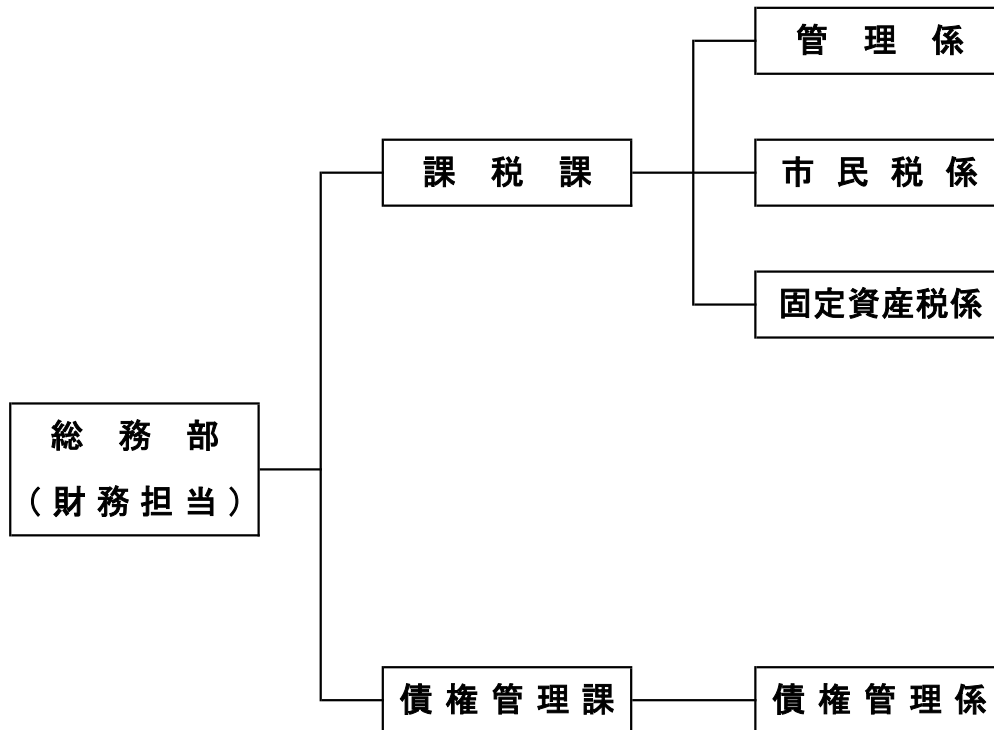
人口・世帯数：7月1日現在の「推計人口」による。 面積：都市計画区域面積による。

| 年度 | 区分 | 面積1km ² 当たり | | 税務関係 職員数 | 税務関係職員1人当たり | | |
|----|----------------|------------------------|------------|----------------|-----------------|-------------------------------|--------|
| | | 人口 | 世帯数 | | 人口 | 世帯数 | 面積 |
| | (A)÷(C) (人) | (B)÷(C) (世帯) | (D) (人) | (A)÷(D) (人) | (B)÷(D) (世帯) | (C)÷(D) (km ²) | |
| 27 | | 5,104 | 2,222 | 37 | 2,561 | 1,115 | 0.5019 |
| 28 | | 5,132 | 2,268 | 36 | 2,647 | 1,170 | 0.5158 |
| 29 | | 5,117 | 2,278 | 36 | 2,639 | 1,175 | 0.5158 |
| 30 | | 5,115 | 2,288 | 35 | 2,714 | 1,214 | 0.5306 |
| 1 | | 5,106 | 2,300 | 36 | 2,634 | 1,187 | 0.5158 |
| 2 | | 5,083 | 2,301 | 35 | 2,697 | 1,221 | 0.5306 |
| 3 | | 5,066 | 2,303 | 34 | 2,767 | 1,258 | 0.5462 |

税務関係職員数：7月1日現在の職員数(再任用職員を含む)による。

2 稅務機構等

(1) 稅務機構



(2) 税務事務分掌

課税課

管理係

- (1) 税制の調査及び研究に関すること。
- (2) 納税の普及宣伝に関すること。
- (3) 市税及び個人の県民税(以下課税課及び債権管理課の各号において「市税等」という。)の調定に関すること。
- (4) 譲与税及び交付金(他の所管に属するものを除く。)に関すること。
- (5) 市税等の賦課, 減免, 収納の確認, 還付等に関すること。
- (6) 原動機付自転車等の標識の交付に関すること。
- (7) 市税等に係る各種証明書の交付及び閲覧に関すること。
- (8) 口座振替事務に関すること。
- (9) 課及び債権管理課の電算処理の調整に関すること。
- (10) ふるさと寄附推進事業に関すること。(寄附政策及び返礼品に関するものを除く。)

市民税係

- (1) 個人の市民税及び県民税の賦課, 減免, 収納の確認及び還付等に関すること。
- (2) その他個人の市民税及び県民税に関すること。

固定資産税係

- (1) 固定資産税及び都市計画税の賦課, 減免, 収納の確認及び還付等に関すること。
- (2) 固定資産の調査及び評価に関すること。
- (3) 国有資産等所在市町村交付金及び納付金に関すること。
- (4) その他固定資産税及び都市計画税に関すること。

債権管理課

債権管理係

- (1) 市税等の納付督促, 滞納処分, 納付猶予及び不納欠損処分に関すること。
- (2) 他課からの移管を受けた未収強制徴収公債権の納付督促, 滞納処分及び納付猶予に関すること。
- (3) 使用料及び手数料等市徴収金の統括管理に関すること。

(3) 税務関係職員調

(単位:人)

| 部名 | 課名 | 課内担当名 | 部長 | 課長 | 課長補佐 | 係長 | 主事 | 主事補 | 小計 (A) | 再任用 (B) | 合計 (A) + (B) | |
|-------|---------|--------|----|----|------|----|----|-----|-----------|------------|-----------------|----|
| 総務部 | | | 1 | | | | | | 1 | | 1 | |
| | 課税課 | 課長管理係 | | 1 | | | 1 | 4 | 1 | 6 | | 6 |
| | | 市民税係 | | | | | 1 | 8 | 1 | 10 | | 10 |
| | | 固定資産税係 | | | | | 1 | 6 | 2 | 9 | | 9 |
| 債権管理課 | 課長債権管理係 | | | 1 | | | | | 1 | | 1 | |
| | | | | | 1 | 5 | 1 | 7 | | 7 | | |
| 合計 | | | 1 | 2 | 0 | 4 | 23 | 5 | 35 | — | 35 | |

(令和3年4月1日現在)

Ⅱ 市税及び一般会計

1 市税及び一般会計

(1) 一般会計決算額の推移

| 款 別 | 平成 27 年度 | | 平成 28 年度 | | 平成 29 年度 | |
|-----------------------|-------------------|--------------|-------------------|--------------|-------------------|--------------|
| | 決算額 | 構成比 | 決算額 | 構成比 | 決算額 | 構成比 |
| 歳 入 合 計 | 45,488,982 | 100.0 | 45,296,019 | 100.0 | 46,818,202 | 100.0 |
| 市 税 | 22,166,651 | 48.8 | 22,616,141 | 50.0 | 22,037,724 | 47.2 |
| 地 方 譲 与 税 | 176,923 | 0.4 | 174,749 | 0.4 | 174,684 | 0.4 |
| 利 子 割 交 付 金 | 77,385 | 0.2 | 45,058 | 0.1 | 68,704 | 0.1 |
| 配 当 割 交 付 金 | 250,078 | 0.5 | 179,789 | 0.4 | 247,338 | 0.5 |
| 株 式 等 譲 渡 所 得 割 交 付 金 | 247,227 | 0.5 | 113,461 | 0.3 | 250,063 | 0.5 |
| 法 人 事 業 税 交 付 金 | - | - | - | - | - | - |
| 地 方 消 費 税 交 付 金 | 1,484,608 | 3.3 | 1,363,518 | 3.0 | 1,426,078 | 3.0 |
| ゴ ル フ 場 利 用 税 交 付 金 | 3,987 | 0.0 | 4,093 | 0.0 | 3,921 | 0.0 |
| 自 動 車 取 得 税 交 付 金 | 48,656 | 0.1 | 50,064 | 0.1 | 63,846 | 0.1 |
| 環 境 性 能 割 交 付 金 | - | - | - | - | - | - |
| 地 方 特 例 交 付 金 | 40,768 | 0.1 | 38,649 | 0.1 | 37,430 | 0.1 |
| 地 方 交 付 税 | 2,132,959 | 4.7 | 1,756,710 | 3.9 | 1,381,088 | 2.9 |
| 交 通 安 全 対 策 特 別 交 付 金 | 13,303 | 0.0 | 12,864 | 0.0 | 12,374 | 0.0 |
| 分 担 金 及 び 負 担 金 | 805,672 | 1.8 | 329,406 | 0.7 | 352,177 | 0.8 |
| 使 用 料 及 び 手 数 料 | 1,505,345 | 3.3 | 1,501,366 | 3.3 | 1,487,240 | 3.2 |
| 国 庫 支 出 金 | 3,671,327 | 8.1 | 4,342,920 | 9.6 | 5,646,423 | 12.1 |
| 県 支 出 金 | 2,047,797 | 4.5 | 1,717,657 | 3.8 | 2,025,398 | 4.3 |
| 財 産 収 入 | 4,193,482 | 9.2 | 199,034 | 0.4 | 331,563 | 0.7 |
| 寄 附 金 | 93,396 | 0.2 | 215,998 | 0.5 | 220,632 | 0.5 |
| 繰 入 金 | 841,139 | 1.8 | 1,098,177 | 2.4 | 3,747,050 | 8.0 |
| 繰 越 金 | 1,152,631 | 2.5 | 2,421,464 | 5.3 | 1,073,665 | 2.3 |
| 諸 収 入 | 983,293 | 2.2 | 1,284,317 | 2.8 | 1,207,850 | 2.6 |
| 市 債 | 3,552,355 | 7.8 | 5,830,584 | 12.9 | 5,022,954 | 10.7 |
| 歳 出 合 計 | 43,067,518 | 100.0 | 44,222,354 | 100.0 | 46,019,679 | 100.0 |
| 議 会 費 | 414,868 | 1.0 | 409,592 | 0.9 | 490,153 | 1.1 |
| 総 務 費 | 9,881,287 | 22.9 | 6,589,584 | 14.9 | 7,274,754 | 15.8 |
| 民 生 費 | 12,528,034 | 29.0 | 12,963,136 | 29.3 | 13,709,832 | 29.7 |
| 衛 生 費 | 3,909,262 | 9.1 | 3,766,379 | 8.5 | 3,897,014 | 8.5 |
| 労 働 費 | 21,019 | 0.0 | 24,338 | 0.1 | 21,686 | 0.0 |
| 農 林 水 産 業 費 | 28,757 | 0.1 | 25,274 | 0.1 | 24,356 | 0.1 |
| 商 工 費 | 175,322 | 0.4 | 114,669 | 0.3 | 123,159 | 0.3 |
| 土 木 費 | 4,550,281 | 10.6 | 8,512,594 | 19.2 | 7,490,070 | 16.3 |
| 消 防 費 | 1,247,919 | 2.9 | 1,799,286 | 4.1 | 1,912,634 | 4.2 |
| 教 育 費 | 5,120,951 | 11.9 | 5,045,271 | 11.4 | 6,352,114 | 13.8 |
| 災 害 復 旧 費 | 31,575 | 0.1 | - | - | 22,860 | 0.0 |
| 公 債 費 | 5,157,528 | 12.0 | 4,972,081 | 11.2 | 4,700,381 | 10.2 |
| 諸 支 出 金 | 715 | 0.0 | 150 | 0.0 | 666 | 0.0 |

(単位:千円, %)

| 平成 30 年度 | | 令和 元 年度 | | 令和 2 年 度 | |
|-------------------|--------------|-------------------|--------------|-------------------|--------------|
| 決 算 額 | 構 成 比 | 決 算 額 | 構 成 比 | 決 算 額 | 構 成 比 |
| 44,330,694 | 100.0 | 41,811,471 | 100.0 | 58,272,301 | 100.0 |
| 22,703,729 | 51.1 | 24,146,521 | 57.8 | 23,271,345 | 39.8 |
| 176,052 | 0.4 | 178,134 | 0.4 | 181,569 | 0.3 |
| 68,406 | 0.2 | 35,125 | 0.1 | 37,812 | 0.1 |
| 204,718 | 0.5 | 227,479 | 0.5 | 212,445 | 0.4 |
| 161,585 | 0.4 | 121,699 | 0.3 | 247,486 | 0.4 |
| - | - | - | - | 58,539 | 0.1 |
| 1,498,591 | 3.4 | 1,443,017 | 3.5 | 1,797,682 | 3.1 |
| 3,753 | 0.0 | 4,109 | 0.0 | 3,564 | 0.0 |
| 77,697 | 0.2 | 36,525 | 0.1 | 11 | 0.0 |
| - | - | 10,288 | 0.0 | 20,942 | 0.0 |
| 40,258 | 0.1 | 225,419 | 0.5 | 54,082 | 0.1 |
| 1,288,438 | 2.9 | 655,220 | 1.6 | 649,386 | 1.1 |
| 12,038 | 0.0 | 11,903 | 0.0 | 13,393 | 0.0 |
| 333,221 | 0.8 | 291,706 | 0.7 | 224,478 | 0.4 |
| 1,440,172 | 3.2 | 1,469,196 | 3.5 | 1,296,603 | 2.2 |
| 4,733,581 | 10.7 | 5,266,442 | 12.6 | 16,707,154 | 28.7 |
| 1,937,913 | 4.4 | 2,144,841 | 5.1 | 2,320,501 | 4.0 |
| 2,355,837 | 5.3 | 147,104 | 0.4 | 100,215 | 0.2 |
| 173,355 | 0.4 | 175,707 | 0.4 | 260,782 | 0.4 |
| 511,023 | 1.2 | 477,567 | 1.1 | 451,542 | 0.8 |
| 798,523 | 1.8 | 995,157 | 2.4 | 1,433,644 | 2.5 |
| 1,235,445 | 2.8 | 1,321,212 | 3.2 | 1,147,109 | 2.0 |
| 4,576,359 | 10.2 | 2,427,100 | 5.8 | 7,782,017 | 13.4 |
| 43,335,537 | 100.0 | 40,377,826 | 100.0 | 56,114,041 | 100.0 |
| 401,897 | 0.9 | 392,781 | 1.0 | 389,011 | 0.7 |
| 5,296,529 | 12.2 | 5,081,001 | 12.6 | 4,403,911 | 7.8 |
| 13,579,531 | 31.3 | 13,622,088 | 33.6 | 25,346,704 | 45.3 |
| 3,505,213 | 8.1 | 3,880,088 | 9.6 | 4,283,748 | 7.6 |
| 21,485 | 0.0 | 21,404 | 0.1 | 21,416 | 0.0 |
| 22,868 | 0.1 | 26,768 | 0.1 | 24,986 | 0.0 |
| 126,615 | 0.3 | 283,742 | 0.7 | 435,239 | 0.8 |
| 7,634,057 | 17.7 | 5,636,415 | 14.0 | 5,531,153 | 9.9 |
| 1,546,007 | 3.6 | 1,707,882 | 4.2 | 1,399,057 | 2.5 |
| 6,468,872 | 14.9 | 5,440,774 | 13.5 | 8,986,417 | 16.0 |
| 12,154 | 0.0 | 3,132 | 0.0 | 6,114 | 0.0 |
| 4,719,266 | 10.9 | 4,281,601 | 10.6 | 5,286,135 | 9.4 |
| 1,043 | 0.0 | 150 | 0.0 | 150 | 0.0 |

(2) 市税決算額（令和2年度）

| 区 分 | 当初予算額 | 最終予算額 | 調定額 | 収入済額 |
|------------|----------------|----------------|----------------|----------------|
| | (A) | (B) | (C) | (D) |
| 現年課税分 | 22,781,403,000 | 22,781,403,000 | 23,387,165,073 | 23,130,769,429 |
| 市 民 税 | 12,915,986,000 | 12,915,986,000 | 13,410,720,912 | 13,310,885,952 |
| 個 人 | 12,252,534,000 | 12,252,534,000 | 12,708,450,312 | 12,619,647,107 |
| 特別徴収 | (上記に含む) | (上記に含む) | 8,141,796,600 | 8,123,975,215 |
| 退職所得 | (上記に含む) | (上記に含む) | 223,498,012 | 223,498,012 |
| 普通徴収 | (上記に含む) | (上記に含む) | 4,343,155,700 | 4,272,173,880 |
| 法 人 | 663,452,000 | 663,452,000 | 702,270,600 | 691,238,845 |
| 固定資産税 | 7,574,671,000 | 7,574,671,000 | 7,664,432,200 | 7,535,546,257 |
| 土 地 | 3,104,600,000 | 3,104,600,000 | 3,146,785,200 | 3,102,847,397 |
| 家 屋 | 3,902,796,000 | 3,902,796,000 | 3,927,664,300 | 3,872,823,270 |
| 償却資産 | 470,059,000 | 470,059,000 | 283,118,100 | 279,164,990 |
| 国・県配分 | (上記に含む) | (上記に含む) | 209,590,500 | 183,436,500 |
| 交付金 | 97,216,000 | 97,216,000 | 97,274,100 | 97,274,100 |
| 軽自動車税環境性能割 | 2,460,000 | 2,460,000 | 1,658,200 | 1,658,200 |
| 軽自動車税種別割 | 41,456,000 | 41,456,000 | 44,200,600 | 43,191,957 |
| 市たばこ税 | 258,925,000 | 258,925,000 | 264,429,836 | 264,429,836 |
| 入湯税 | 26,300,000 | 26,300,000 | 21,246,525 | 21,246,525 |
| 事業所税 | 73,585,000 | 73,585,000 | 70,675,300 | 70,675,300 |
| 都市計画税 | 1,888,020,000 | 1,888,020,000 | 1,909,801,500 | 1,883,135,402 |
| 滞納繰越分 | 130,000,000 | 130,000,000 | 814,544,068 | 140,575,745 |
| 市 民 税 | 72,883,000 | 72,883,000 | 682,853,011 | 72,750,012 |
| 個 人 | 67,534,000 | 67,534,000 | 673,055,706 | 69,654,487 |
| 法 人 | 5,349,000 | 5,349,000 | 9,797,305 | 3,095,525 |
| 固定資産税 | 50,307,000 | 50,307,000 | 101,547,905 | 52,826,873 |
| 軽自動車税種別割 | 1,227,000 | 1,227,000 | 3,730,451 | 1,258,543 |
| 入湯税 | - | - | - | - |
| 事業所税 | - | - | - | - |
| 都市計画税 | 5,583,000 | 5,583,000 | 26,412,701 | 13,740,317 |
| 市 税 合 計 | 22,911,403,000 | 22,911,403,000 | 24,201,709,141 | 23,271,345,174 |

(単位:円, %)

| 不納欠損額 (E) | 収入未済額 C-(D+E) (F) | 還付未済額 (G) | 比較 | | | |
|--------------|-------------------------|--------------|------------|------------|-----------|----------|
| | | | 対予算 D/B | 徴収率 D/C | 前年 徴収率 | 調定 伸率 |
| 8,200 | 256,387,444 | 6,245,113 | 101.5 | 98.9 | 99.4 | 96.7 |
| - | 99,834,960 | 4,011,753 | 103.1 | 99.3 | 99.4 | 93.8 |
| - | 88,803,205 | 3,174,253 | 103.0 | 99.3 | 99.4 | 94.0 |
| - | 17,821,385 | 2,365,044 | - | 99.8 | 99.8 | 100.6 |
| - | - | - | - | 100.0 | 100.0 | 87.4 |
| - | 70,981,820 | 809,209 | - | 98.4 | 98.7 | 84.0 |
| - | 11,031,755 | 837,500 | 104.2 | 98.4 | 99.3 | 90.3 |
| 6,794 | 128,879,149 | 1,843,935 | 99.5 | 98.3 | 99.3 | 101.0 |
| 2,906 | 43,934,897 | 788,639 | 99.9 | 98.6 | 99.3 | 100.5 |
| 3,627 | 54,837,403 | 984,341 | 99.2 | 98.6 | 99.3 | 101.7 |
| 261 | 3,952,849 | 70,955 | 98.4 | 98.6 | 99.3 | 102.9 |
| - | 26154000 | - | - | 87.5 | 100.0 | 98.3 |
| - | - | - | 100.1 | 100.0 | 100.0 | 93.3 |
| - | - | - | 67.4 | 100.0 | 100.0 | 568.1 |
| - | 1,008,643 | 7,920 | 104.2 | 97.7 | 96.8 | 102.8 |
| - | - | - | 102.1 | 100.0 | 100.0 | 101.7 |
| - | - | - | 80.8 | 100.0 | 100.0 | 81.0 |
| - | - | - | 96.0 | 100.0 | 100.0 | 94.1 |
| 1,406 | 26,664,692 | 381,505 | 99.7 | 98.6 | 99.3 | 101.3 |
| 8,455,267 | 665,513,056 | 206,127 | 108.1 | 17.3 | 15.4 | 102.3 |
| 7,184,928 | 602,918,071 | 37,607 | 99.8 | 10.7 | 9.4 | 101.9 |
| 7,063,828 | 596,337,391 | 37,607 | 103.1 | 10.3 | 9.0 | 101.8 |
| 121,100 | 6,580,680 | - | 57.9 | 31.6 | 35.2 | 106.8 |
| 887,420 | 47,833,612 | 133,735 | 105.0 | 52.0 | 48.4 | 104.4 |
| 152,100 | 2,319,808 | - | 102.6 | 33.7 | 24.6 | 113.0 |
| - | - | - | - | - | - | - |
| - | - | - | - | - | - | - |
| 230,819 | 12,441,565 | 34,785 | 246.1 | 52.0 | 48.4 | 104.0 |
| 8,463,467 | 921,900,500 | 6,451,240 | 101.6 | 96.2 | 96.7 | 96.9 |

(3) 市税決算額の推移

| 区 分 | 平成 27 年 度 | | | 平成 28 年 度 | | | 平成 29 年 度 | | |
|------------------|-------------------|-------------------|-------------|-------------------|-------------------|-------------|-------------------|-------------------|-------------|
| | 調 定 額 | 収 入 額 | 徴 収 率 | 調 定 額 | 収 入 額 | 徴 収 率 | 調 定 額 | 収 入 額 | 徴 収 率 |
| 現 年 課 税 分 | 22,096,062 | 21,966,761 | 99.4 | 22,578,699 | 22,437,654 | 99.4 | 21,998,254 | 21,880,631 | 99.5 |
| 市 民 税 | 12,788,839 | 12,722,847 | 99.5 | 13,157,395 | 13,081,692 | 99.4 | 12,516,220 | 12,458,413 | 99.5 |
| 個 人 | 12,067,233 | 12,003,126 | 99.5 | 12,223,062 | 12,147,596 | 99.4 | 11,904,691 | 11,849,982 | 99.5 |
| 特 別 徴 収 | 7,592,517 | 7,585,934 | 99.9 | 7,668,289 | 7,662,584 | 99.9 | 7,720,643 | 7,716,114 | 99.9 |
| 退 職 所 得 | 201,405 | 201,405 | 100.0 | 159,225 | 159,225 | 100.0 | 186,200 | 186,200 | 100.0 |
| 普 通 徴 収 | 4,273,311 | 4,215,787 | 98.7 | 4,395,548 | 4,325,787 | 98.4 | 3,997,848 | 3,947,668 | 98.7 |
| 法 人 | 721,606 | 719,721 | 99.7 | 934,333 | 934,096 | 99.9 | 611,529 | 608,431 | 99.5 |
| 固 定 資 産 税 | 7,160,280 | 7,110,809 | 99.3 | 7,239,914 | 7,190,851 | 99.3 | 7,290,758 | 7,244,340 | 99.4 |
| 土 地 | 2,992,651 | 2,970,852 | 99.3 | 3,018,554 | 2,997,041 | 99.3 | 3,017,027 | 2,996,907 | 99.3 |
| 家 屋 | 3,574,490 | 3,548,454 | 99.3 | 3,650,897 | 3,624,876 | 99.3 | 3,709,161 | 3,684,425 | 99.3 |
| 償 却 資 産 | 224,667 | 223,031 | 99.3 | 214,428 | 212,900 | 99.3 | 234,251 | 232,689 | 99.3 |
| 国 ・ 県 配 分 | 226,022 | 226,022 | 100.0 | 222,515 | 222,515 | 100.0 | 216,431 | 216,431 | 100.0 |
| 交 付 金 | 142,450 | 142,450 | 100.0 | 133,520 | 133,520 | 100.0 | 113,888 | 113,888 | 100.0 |
| 軽自動車税環境性能割 | - | - | - | - | - | - | - | - | - |
| 軽自動車税種別割 | 29,930 | 28,957 | 96.8 | 40,423 | 38,984 | 96.4 | 40,541 | 39,229 | 96.8 |
| 市 た ば こ 税 | 286,373 | 286,373 | 100.0 | 265,853 | 265,853 | 100.0 | 264,170 | 264,170 | 100.0 |
| 入 湯 税 | 5236 | 5236 | 100 | 23,041 | 23,041 | 100.0 | 22,303 | 22,303 | 100 |
| 事 業 所 税 | 59,181 | 59,181 | 100.0 | 51,627 | 49,619 | 96.1 | 51,859 | 51,859 | 100.0 |
| 都 市 計 画 税 | 1,766,223 | 1,753,358 | 99.3 | 1,800,446 | 1,787,614 | 99.3 | 1,812,403 | 1,800,317 | 99.3 |
| 滞 納 繰 越 分 | 1,027,545 | 199,890 | 19.5 | 938,725 | 178,487 | 19.0 | 889,716 | 157,093 | 17.7 |
| 市 民 税 | 809,967 | 103,387 | 12.8 | 764,340 | 106,949 | 14.0 | 728,057 | 89,288 | 12.3 |
| 個 人 | 796,501 | 98,595 | 12.4 | 753,904 | 103,565 | 13.7 | 717,807 | 86,843 | 12.1 |
| 法 人 | 13,466 | 4,792 | 35.6 | 10,436 | 3,384 | 32.4 | 10,250 | 2,445 | 23.9 |
| 固 定 資 産 税 | 170,813 | 76,104 | 44.6 | 136,399 | 56,033 | 41.1 | 124,435 | 53,088 | 42.7 |
| 軽自動車税種別割 | 2,730 | 780 | 28.6 | 2,710 | 1,014 | 37.4 | 2,888 | 924 | 32.0 |
| 入 湯 税 | - | - | - | - | - | - | - | - | - |
| 事 業 所 税 | - | - | - | - | - | - | 2008 | 0 | 0 |
| 都 市 計 画 税 | 44,035 | 19,619 | 44.6 | 35,276 | 14,491 | 41.1 | 32,328 | 13,793 | 42.7 |
| 市 税 合 計 | 23,123,607 | 22,166,651 | 95.9 | 23,517,424 | 22,616,141 | 96.2 | 22,887,970 | 22,037,724 | 96.3 |

(単位:千円, %)

| 平成30年度 | | | 令和元年度 | | | 令和2年度 | | |
|-------------------|-------------------|-------------|-------------------|-------------------|-------------|-------------------|-------------------|-------------|
| 調定額 | 収入額 | 徴収率 | 調定額 | 収入額 | 徴収率 | 調定額 | 収入額 | 徴収率 |
| 22,689,581 | 22,571,099 | 99.5 | 24,177,698 | 24,023,575 | 99.4 | 23,387,165 | 23,130,769 | 98.9 |
| 13,146,869 | 13,088,333 | 99.6 | 14,300,022 | 14,215,593 | 99.4 | 13,410,721 | 13,310,886 | 99.3 |
| 12,430,247 | 12,375,403 | 99.6 | 13,522,640 | 13,443,744 | 99.4 | 12,708,451 | 12,619,646 | 99.3 |
| 7,958,202 | 7,948,927 | 99.9 | 8,095,248 | 8,082,915 | 99.8 | 8,141,797 | 8,123,974 | 99.8 |
| 151,933 | 151,933 | 100.0 | 255,590 | 255,590 | 100.0 | 223,498 | 223,498 | 100.0 |
| 4,320,112 | 4,274,543 | 98.9 | 5,171,802 | 5,105,239 | 98.7 | 4,343,156 | 4,272,174 | 98.4 |
| 716,621 | 712,930 | 99.5 | 777,382 | 771,849 | 99.3 | 702,271 | 691,239 | 98.4 |
| 7,314,775 | 7,268,326 | 99.4 | 7,587,066 | 7,532,830 | 99.3 | 7,664,432 | 7,535,546 | 98.3 |
| 3,080,575 | 3,060,097 | 99.3 | 3,132,656 | 3,109,284 | 99.3 | 3,146,785 | 3,102,847 | 98.6 |
| 3,683,810 | 3,659,322 | 99.3 | 3,861,727 | 3,832,916 | 99.3 | 3,927,664 | 3,872,822 | 98.6 |
| 223,066 | 221,583 | 99.3 | 275,232 | 273,179 | 99.3 | 283,118 | 279,165 | 98.6 |
| 216,436 | 216,436 | 100.0 | 213,151 | 213,151 | 100.0 | 209,591 | 183,437 | 87.5 |
| 110,888 | 110,888 | 100.0 | | 104,300 | 100.0 | 97,274 | 97,274 | 100.0 |
| - | - | - | 292 | 292 | 100 | 1,658 | 1,658 | 100.0 |
| 42,102 | 40,764 | 96.8 | 43,013 | 41,626 | 96.8 | 44,201 | 43,192 | 97.7 |
| 261,393 | 261,393 | 100.0 | 260,022 | 260,022 | 100.0 | 264,430 | 264,430 | 100.0 |
| 26,462 | 26,462 | 100.0 | 26,220 | 26,220 | 100.0 | 21,247 | 21,247 | 100.0 |
| 68,860 | 68,860 | 100.0 | 75,076 | 75,076 | 100.0 | 70,675 | 70,675 | 100.0 |
| 1,829,120 | 1,816,961 | 99.3 | 1,885,987 | 1,871,916 | 99.3 | 1,909,801 | 1,883,135 | 98.6 |
| 826,211 | 132,630 | 16.1 | 796,160 | 122,946 | 15.4 | 814,544 | 140,576 | 17.3 |
| 684,708 | 65,759 | 9.6 | 670,168 | 62,812 | 9.4 | 682,853 | 72,750 | 10.7 |
| 675,513 | 63,735 | 9.4 | 660,993 | 59,582 | 9.0 | 673,056 | 69,654 | 10.3 |
| 9,195 | 2,024 | 22.0 | 9,175 | 3,230 | 35.2 | 9,797 | 3,096 | 31.6 |
| 108,275 | 51,114 | 47.2 | 97,304 | 47,047 | 48.4 | 101,548 | 52,827 | 52.0 |
| 3,063 | 962 | 31.4 | 3,301 | 812 | 24.6 | 3,730 | 1,259 | 33.7 |
| - | - | - | - | - | - | - | - | - |
| 2008 | 1503 | 74.9 | - | - | - | - | - | - |
| 28,157 | 13,292 | 47.2 | 25,387 | 12,275 | 48.4 | 26,413 | 13,740 | 52.0 |
| 23,515,792 | 22,703,729 | 96.5 | 24,973,858 | 24,146,521 | 96.7 | 24,201,709 | 23,271,345 | 96.2 |

Ⅲ 市民税

1 個人

(1) 市民税納税義務者数

(単位:人)

| 区分 年度 | 均等割のみを 納める者 (A) | 所得割のみを 納める者 (B) | 均等割と所得割を 納める者 (C) |
|----------|-----------------------|-----------------------|-------------------------|
| 27 | 2,245 | 0 | 43,497 |
| 28 | 2,318 | 0 | 43,816 |
| 29 | 2,204 | 0 | 43,909 |
| 30 | 2,422 | 0 | 44,417 |
| 1 | 2,398 | 0 | 44,649 |
| 2 | 2,516 | 0 | 44,484 |
| 3 | 2,482 | 0 | 44,578 |

| 区分 年度 | 均等割を納める者 (A)+(C) | 所得割を納める者 (B)+(C) | 納税義務者の計 (A)+(B)+(C) |
|----------|---------------------|---------------------|------------------------|
| 27 | 45,742 | 43,497 | 45,742 |
| 28 | 46,134 | 43,816 | 46,134 |
| 29 | 46,113 | 43,909 | 46,113 |
| 30 | 46,839 | 44,417 | 46,839 |
| 1 | 47,047 | 44,649 | 47,047 |
| 2 | 47,000 | 44,484 | 47,000 |
| 3 | 47,060 | 44,578 | 47,060 |

(課税状況等の調による)

(2) 市・県民税負担状況

(単位:円)

| 区分 | 年度 | 市民税 | 県民税 | 合計 |
|--------------------|----|---------|---------|---------|
| 人口 一人 当たり | 27 | 126,438 | 84,214 | 210,652 |
| | 28 | 128,765 | 85,742 | 214,507 |
| | 29 | 125,405 | 83,543 | 208,948 |
| | 30 | 131,189 | 87,381 | 218,570 |
| | 1 | 141,683 | 94,219 | 235,902 |
| | 2 | 133,384 | 88,752 | 222,136 |
| 一世 帯 当 たり | 27 | 287,596 | 191,552 | 479,148 |
| | 28 | 291,762 | 194,277 | 486,039 |
| | 29 | 282,222 | 188,012 | 470,234 |
| | 30 | 293,720 | 195,640 | 489,360 |
| | 1 | 302,216 | 200,975 | 503,191 |
| | 2 | 282,561 | 188,011 | 470,572 |

(事務報告書による)

(3) 市・県民税当初調定額

| 区 分 | 年 度 | 市 民 税 | | | 県 |
|------------------|-----|------------|---------|-------------------|-----------|
| | | 所 得 割 額 | 均 等 割 額 | 計 | 所 得 割 額 |
| 特 別 徴 収 | 27 | 7,511,053 | 123,662 | 7,634,715 | 5,006,450 |
| | 28 | 7,612,231 | 125,731 | 7,737,962 | 5,073,883 |
| | 29 | 7,644,727 | 127,974 | 7,772,701 | 5,097,687 |
| | 30 | 7,895,851 | 133,483 | 8,029,334 | 5,262,792 |
| | 1 | 8,027,356 | 134,533 | 8,161,889 | 5,349,321 |
| | 2 | 8,092,048 | 135,558 | 8,227,606 | 5,392,100 |
| | 3 | 7,976,190 | 136,514 | 8,112,704 | 5,315,322 |
| 普 通 徴 収 | 27 | 4,059,073 | 36,586 | 4,095,659 | 2,701,453 |
| | 28 | 4,203,808 | 35,842 | 4,239,650 | 2,795,709 |
| | 29 | 3,780,840 | 33,422 | 3,814,262 | 2,515,479 |
| | 30 | 4,097,721 | 30,586 | 4,128,307 | 2,726,937 |
| | 1 | 4,971,158 | 30,261 | 5,001,419 | 3,296,001 |
| | 2 | 4,068,093 | 29,026 | 4,097,119 | 2,700,255 |
| | 3 | 4,431,868 | 28,354 | 4,460,222 | 2,942,353 |
| 合 計 | 27 | 11,570,126 | 160,248 | 11,730,374 | 7,707,903 |
| | 28 | 11,816,039 | 161,573 | 11,977,612 | 7,869,592 |
| | 29 | 11,425,567 | 161,396 | 11,586,963 | 7,613,166 |
| | 30 | 11,993,572 | 164,069 | 12,157,641 | 7,989,729 |
| | 1 | 12,998,514 | 164,794 | 13,163,308 | 8,645,322 |
| | 2 | 12,160,141 | 164,584 | 12,324,725 | 8,092,355 |
| | 3 | 12,408,058 | 164,868 | 12,572,926 | 8,257,675 |

(単位:千円)

| 民 税 | | 合 計 | | |
|---------|------------------|------------|---------|-------------------|
| 均 等 割 額 | 計 | 所 得 割 額 | 均 等 割 額 | 計 |
| 81,264 | 5,087,714 | 12,517,503 | 204,926 | 12,722,429 |
| 82,623 | 5,156,506 | 12,686,114 | 208,354 | 12,894,468 |
| 84,097 | 5,181,784 | 12,742,414 | 212,071 | 12,954,485 |
| 87,717 | 5,350,509 | 13,158,643 | 221,200 | 13,379,843 |
| 88,407 | 5,437,728 | 13,376,677 | 222,940 | 13,599,617 |
| 89,081 | 5,481,181 | 13,484,148 | 224,639 | 13,708,787 |
| 89,709 | 5,405,031 | 13,291,512 | 226,223 | 13,517,735 |
| 24,041 | 2,725,494 | 6,760,526 | 60,627 | 6,821,153 |
| 23,553 | 2,819,262 | 6,999,517 | 59,395 | 7,058,912 |
| 21,963 | 2,537,442 | 6,296,319 | 55,385 | 6,351,704 |
| 20,100 | 2,747,037 | 6,824,658 | 50,686 | 6,875,344 |
| 19,886 | 3,315,887 | 8,267,159 | 50,147 | 8,317,306 |
| 19,074 | 2,719,329 | 6,768,348 | 48,100 | 6,816,448 |
| 18,632 | 2,960,985 | 7,374,221 | 46,986 | 7,421,207 |
| 105,305 | 7,813,208 | 19,278,029 | 265,553 | 19,543,582 |
| 106,176 | 7,975,768 | 19,685,631 | 267,749 | 19,953,380 |
| 106,060 | 7,719,226 | 19,038,733 | 267,456 | 19,306,189 |
| 107,817 | 8,097,546 | 19,983,301 | 271,886 | 20,255,187 |
| 108,293 | 8,753,615 | 21,643,836 | 273,087 | 21,916,923 |
| 108,155 | 8,200,510 | 20,252,496 | 272,739 | 20,525,235 |
| 108,341 | 8,366,016 | 20,665,733 | 273,209 | 20,938,942 |

(賦課状況報告書による)

(4) 市・県民税決算調定額

| 区 分 | 年 度 | 市 民 税 | | | | 県 |
|------------------|-----|------------|---------|---------|-------------------|-----------|
| | | 所 得 割 額 | 均 等 割 額 | 退 職 | 計 | 所 得 割 額 |
| 特 別 徴 収 | 26 | 7,329,592 | 105,191 | 185,120 | 7,619,903 | 4,885,374 |
| | 27 | 7,483,657 | 108,860 | 201,405 | 7,793,922 | 4,987,549 |
| | 28 | 7,557,888 | 110,401 | 159,225 | 7,827,514 | 5,037,075 |
| | 29 | 7,607,828 | 112,814 | 186,200 | 7,906,842 | 5,072,494 |
| | 30 | 7,840,780 | 117,422 | 151,934 | 8,110,136 | 5,225,399 |
| | 1 | 7,975,888 | 119,361 | 255,590 | 8,350,839 | 5,314,488 |
| | 2 | 8,021,308 | 120,489 | 223,498 | 8,365,295 | 5,344,605 |
| 普 通 徴 収 | 26 | 4,321,822 | 53,233 | - | 4,375,055 | 2,876,932 |
| | 27 | 4,221,324 | 51,987 | - | 4,273,311 | 2,809,608 |
| | 28 | 4,343,750 | 51,798 | - | 4,395,548 | 2,889,109 |
| | 29 | 3,948,488 | 49,360 | - | 3,997,848 | 2,627,400 |
| | 30 | 4,273,729 | 46,383 | - | 4,320,112 | 2,844,921 |
| | 1 | 5,125,897 | 45,904 | - | 5,171,801 | 3,399,142 |
| | 2 | 4,297,746 | 45,410 | - | 4,343,156 | 2,853,344 |
| 合 計 | 26 | 11,651,414 | 158,424 | 185,120 | 11,994,958 | 7,762,306 |
| | 27 | 11,704,981 | 160,847 | 201,405 | 12,067,233 | 7,797,157 |
| | 28 | 11,901,638 | 162,199 | 159,225 | 12,223,062 | 7,926,184 |
| | 29 | 11,556,316 | 162,174 | 186,200 | 11,904,690 | 7,699,894 |
| | 30 | 12,114,509 | 163,805 | 151,934 | 12,430,248 | 8,070,320 |
| | 1 | 13,101,785 | 165,265 | 255,590 | 13,522,640 | 8,713,630 |
| | 2 | 12,319,054 | 165,899 | 223,498 | 12,708,451 | 8,197,949 |

(単位:千円)

| 民 税 | | | 合 計 | | | |
|---------|---------|------------------|------------|---------|---------|-------------------|
| 均 等 割 額 | 退 職 | 計 | 所 得 割 額 | 均 等 割 額 | 退 職 | 計 |
| 68,320 | 123,418 | 5,077,112 | 12,214,966 | 173,511 | 308,538 | 12,697,015 |
| 71,793 | 134,276 | 5,193,618 | 12,471,206 | 180,653 | 335,681 | 12,987,540 |
| 72,717 | 106,156 | 5,215,948 | 12,594,963 | 183,118 | 265,381 | 13,043,462 |
| 74,271 | 124,142 | 5,270,907 | 12,680,322 | 187,085 | 310,342 | 13,177,749 |
| 77,436 | 101,296 | 5,404,131 | 13,066,179 | 194,858 | 253,230 | 13,514,267 |
| 78,472 | 170,393 | 5,563,353 | 13,290,376 | 197,833 | 425,983 | 13,914,192 |
| 79,232 | 149,009 | 5,572,846 | 13,365,913 | 199,721 | 372,507 | 13,938,141 |
| 34,938 | - | 2,911,870 | 7,198,754 | 88,171 | - | 7,286,925 |
| 34,122 | - | 2,843,730 | 7,030,932 | 86,109 | - | 7,117,041 |
| 33,997 | - | 2,923,106 | 7,232,859 | 85,795 | - | 7,318,654 |
| 32,403 | - | 2,659,803 | 6,575,888 | 81,763 | - | 6,657,651 |
| 30,444 | - | 2,875,365 | 7,118,650 | 76,827 | - | 7,195,477 |
| 30,133 | - | 3,429,275 | 8,525,039 | 76,037 | - | 8,601,076 |
| 29,804 | - | 2,883,148 | 7,151,090 | 75,214 | - | 7,226,304 |
| 103,258 | 123,418 | 7,988,982 | 19,413,720 | 261,682 | 308,538 | 19,983,940 |
| 105,915 | 134,276 | 8,037,348 | 19,502,138 | 266,762 | 335,681 | 20,104,581 |
| 106,714 | 106,156 | 8,139,054 | 19,827,822 | 268,913 | 265,381 | 20,362,116 |
| 106,674 | 124,142 | 7,930,710 | 19,256,210 | 268,848 | 310,342 | 19,835,400 |
| 107,880 | 101,296 | 8,279,496 | 20,184,829 | 271,685 | 253,230 | 20,709,744 |
| 108,605 | 170,393 | 8,992,628 | 21,815,415 | 273,870 | 425,983 | 22,515,268 |
| 109,036 | 149,009 | 8,455,994 | 20,517,003 | 274,935 | 372,507 | 21,164,445 |

(事務報告書による)

(5) 課税標準額段階別所得割額等に関する調(納税義務者数・所得金額等)

| 区 分 | 納 税 義 務 者 数 | | | 総 所 | | |
|-------------------|---------------|--------------|---------------|--------------------|--------------|----------|
| | 所得税の納税義務 | | 計 | 総所得金額 | 山林所得金額 | 退職所得金額 |
| 年 度 | あり | なし | | | | |
| 27 | 40,889 | 2,608 | 43,497 | 241,914,175 | 15,541 | 0 |
| 28 | 41,246 | 2,570 | 43,816 | 246,105,210 | 2,195 | 0 |
| 29 | 41,254 | 2,655 | 43,909 | 249,223,751 | 3,897 | 0 |
| 30 | 41,794 | 2,623 | 44,417 | 254,638,936 | 9,294 | 0 |
| 1 | 42,328 | 2,321 | 44,649 | 268,706,911 | 3,645 | 7,801 |
| 2 | 41,788 | 2,696 | 44,484 | 262,772,005 | 3,570 | 0 |
| 3 | 41,785 | 2,793 | 44,578 | 261,043,546 | 2,776 | 0 |
| 課税標準額の段階 | | | | | | |
| 10万円以下の金額 | 571 | 976 | 1,547 | 1,133,339 | 0 | 0 |
| 10万円を超え100万円以下 | 11,029 | 560 | 11,589 | 17,301,237 | 700 | 0 |
| 100万円を超え200万円以下 | 9,701 | 473 | 10,174 | 26,396,646 | 0 | 0 |
| 200万円を超え300万円以下 | 5,688 | 533 | 6,221 | 24,009,399 | 0 | 0 |
| 300万円を超え400万円以下 | 3,569 | 217 | 3,786 | 19,522,583 | 0 | 0 |
| 400万円を超え550万円以下 | 3,333 | 32 | 3,365 | 22,259,494 | 0 | 0 |
| 550万円を超え700万円以下 | 1,786 | 1 | 1,787 | 14,770,296 | 0 | 0 |
| 700万円を超え1,000万円以下 | 2,271 | 0 | 2,271 | 23,754,836 | 0 | 0 |
| 1,000万円を超える金額 | 3,837 | 1 | 3,838 | 111,895,716 | 2,076 | 0 |
| 合 計 | 41,785 | 2,793 | 44,578 | 261,043,546 | 2,776 | 0 |

(単位:人,千円)

| 小 計 | 得 金 額 | | | | | 計 |
|-------------|--------------------|--------------------|------------------------|------------------------|------------------------|-------------|
| | 分離短期 譲渡所得 金額 | 分離長期 譲渡所得 金額 | 株式等に係 る譲渡所得 等の金額 | 上場株式等に 係る配当所得 金額 | 先物取引 に係る雑所得 等の金額 | |
| 241,929,716 | 261,344 | 7,703,920 | 15,108,379 | 703,093 | 515,329 | 266,221,781 |
| 246,107,405 | 499,532 | 11,217,093 | 18,237,587 | 588,048 | 287,766 | 276,937,431 |
| 249,227,648 | 323,259 | 9,308,123 | 8,513,368 | 475,836 | 338,254 | 268,186,488 |
| 254,648,230 | 223,004 | 10,474,851 | 23,692,844 | 790,957 | 160,142 | 289,990,028 |
| 268,718,357 | 253,555 | 15,564,875 | 28,967,046 | 705,701 | 167,403 | 314,376,937 |
| 262,775,575 | 194,231 | 12,460,969 | 13,450,781 | 804,592 | 386,995 | 290,073,143 |
| 261,046,322 | 103,283 | 8,417,490 | 41,842,411 | 1,029,145 | 219,279 | 312,657,930 |
| 1,133,339 | 0 | 1,351,144 | 611,846 | 47,631 | 36,684 | 3,180,644 |
| 17,301,937 | 1,621 | 774,306 | 781,329 | 63,295 | 11,886 | 18,934,374 |
| 26,396,646 | 209 | 1,115,767 | 837,356 | 34,417 | 8,927 | 28,393,322 |
| 24,009,399 | 2,719 | 943,420 | 249,878 | 24,467 | 14,495 | 25,244,378 |
| 19,522,583 | 845 | 467,308 | 1,182,681 | 40,396 | 12,898 | 21,226,711 |
| 22,259,494 | 1,492 | 368,863 | 481,635 | 20,325 | 9,888 | 23,141,697 |
| 14,770,296 | 3,628 | 317,430 | 162,569 | 11,721 | 42,772 | 15,308,416 |
| 23,754,836 | 13,759 | 232,419 | 1,300,139 | 68,516 | 28,815 | 25,398,484 |
| 111,897,792 | 79,010 | 2,846,833 | 36,234,978 | 718,377 | 52,914 | 151,829,904 |
| 261,046,322 | 103,283 | 8,417,490 | 41,842,411 | 1,029,145 | 219,279 | 312,657,930 |

(課税状況等の調による)

(5) 課税標準額段階別所得割額等に関する調(所得控除額)

| 年 度 | 所 得 | | | | | |
|-------------------|--------|-----------|------------|------------------------|--------------|--------------|
| | 雑 損 | 医 療 費 | 社 会 保 険 料 | 小 規 模 企 業 共 済 等 掛 金 | 生 命 保 険 料 | 地 震 保 険 料 |
| 27 | 12,065 | 2,306,743 | 27,611,705 | 1,043,240 | 1,410,644 | 47,803 |
| 28 | 15,011 | 2,364,311 | 28,316,610 | 1,111,585 | 1,441,427 | 51,846 |
| 29 | 3,562 | 2,401,977 | 29,114,700 | 1,166,415 | 1,476,595 | 54,050 |
| 30 | 8,324 | 2,527,514 | 29,885,100 | 1,280,475 | 1,514,891 | 55,739 |
| 1 | 31,871 | 2,628,248 | 30,113,871 | 1,409,692 | 1,527,858 | 59,453 |
| 2 | 17,688 | 2,663,044 | 30,303,379 | 1,501,149 | 1,522,625 | 61,050 |
| 3 | 4,740 | 2,489,845 | 30,648,708 | 1,619,547 | 1,541,523 | 62,615 |
| 課税標準額の段階 | | | | | | |
| 10万円以下の金額 | 0 | 66,972 | 220,827 | 18,035 | 28,850 | 953 |
| 10万円を超え100万円以下 | 2,025 | 419,052 | 3,265,556 | 120,533 | 272,466 | 8,142 |
| 100万円を超え200万円以下 | 0 | 346,006 | 4,994,345 | 166,870 | 310,015 | 8,572 |
| 200万円を超え300万円以下 | 206 | 242,569 | 4,406,146 | 156,290 | 240,667 | 7,380 |
| 300万円を超え400万円以下 | 0 | 193,170 | 3,455,836 | 133,012 | 165,102 | 5,942 |
| 400万円を超え550万円以下 | 0 | 184,193 | 3,711,034 | 162,489 | 158,472 | 6,404 |
| 550万円を超え700万円以下 | 1,899 | 135,729 | 2,178,555 | 111,560 | 84,936 | 4,162 |
| 700万円を超え1,000万円以下 | 0 | 212,407 | 2,941,238 | 185,835 | 108,644 | 5,769 |
| 1,000万円を超える金額 | 610 | 689,747 | 5,475,171 | 564,923 | 172,371 | 15,291 |
| 合 計 | 4,740 | 2,489,845 | 30,648,708 | 1,619,547 | 1,541,523 | 62,615 |

(単位:千円)

| 障害者及び 特別障害者 (同居加算含) | 控 | | | 除 | | | 額 | | 計 |
|---------------------------|------------|----------------|----------|----------------|------------------|----------------|------------------|-------------------|-------------------|
| | 勤労学生 | 寡婦 | 寡夫 | ひとり親 | 配偶者 | 配偶者特別 | 扶養 | 基礎 | |
| 576,160 | 1,300 | 246,160 | 15,860 | - | 4,462,150 | 192,400 | 3,052,830 | 14,354,010 | 55,333,070 |
| 581,010 | 520 | 250,080 | 16,900 | - | 4,382,760 | 191,010 | 3,052,800 | 14,459,280 | 56,235,150 |
| 583,980 | 1,560 | 252,040 | 16,380 | - | 4,311,660 | 184,470 | 3,054,420 | 14,489,970 | 57,111,779 |
| 586,060 | 1,560 | 260,560 | 15,860 | - | 4,203,920 | 184,420 | 3,069,030 | 14,657,610 | 58,251,063 |
| 575,370 | 520 | 264,360 | 17,940 | - | 3,170,470 | 487,450 | 3,060,360 | 14,734,170 | 58,081,633 |
| 574,080 | 1,040 | 262,200 | 21,060 | - | 3,112,210 | 494,560 | 3,120,810 | 14,679,720 | 58,334,615 |
| 577,850 | 260 | 118,300 | - | 154,800 | 3,097,320 | 455,430 | 3,093,190 | 18,570,970 | 62,435,098 |
| 26,080 | 260 | 4,160 | - | 8,700 | 61,990 | 9,880 | 49,740 | 654,320 | 1,150,767 |
| 193,330 | - | 54,600 | - | 76,500 | 912,360 | 103,960 | 439,840 | 4,975,530 | 10,843,894 |
| 113,510 | - | 38,480 | - | 51,000 | 679,440 | 98,860 | 400,860 | 4,363,640 | 11,571,598 |
| 65,490 | - | 15,600 | - | 18,300 | 477,540 | 85,130 | 331,040 | 2,668,150 | 8,714,508 |
| 41,230 | - | 5,460 | - | 300 | 366,770 | 62,840 | 345,450 | 1,621,960 | 6,397,072 |
| 39,110 | - | 0 | - | 0 | 370,870 | 67,180 | 372,070 | 1,442,650 | 6,514,472 |
| 18,560 | - | - | - | - | 188,900 | 23,610 | 222,970 | 765,550 | 3,736,431 |
| 29,260 | - | - | - | - | 39,450 | 3,970 | 333,780 | 970,510 | 4,830,863 |
| 51,280 | - | - | - | - | - | - | 597,440 | 1,108,660 | 8,675,493 |
| 577,850 | 260 | 118,300 | - | 154,800 | 3,097,320 | 455,430 | 3,093,190 | 18,570,970 | 62,435,098 |

(課税状況等の調による)

(5) 課税標準額段階別所得割額等に関する調(課税標準額等)

| 年 度 | 課 税 | | | 小 計 |
|-------------------|------------------------|-----------------------------|-----------------------------|-------------|
| | 総 所 得 金 額 に 係 る も の | 山 林 所 得 金 額 に 係 る も の | 退 職 所 得 金 額 に 係 る も の | |
| 27 | 186,687,622 | 15,540 | 0 | 186,703,162 |
| 28 | 189,989,128 | 2,194 | 0 | 189,991,322 |
| 29 | 192,204,473 | 3,897 | 0 | 192,208,370 |
| 30 | 196,510,475 | 9,293 | 0 | 196,519,768 |
| 1 | 210,728,869 | 3,644 | 7,801 | 210,740,314 |
| 2 | 204,546,270 | 3,569 | 0 | 204,549,839 |
| 3 | 198,697,471 | 2,775 | 0 | 198,700,246 |
| 課税標準額の段階 | | | | |
| 10万円以下の金額 | 70,758 | 0 | 0 | 70,758 |
| 10万円を超え100万円以下 | 6,457,498 | 700 | 0 | 6,458,198 |
| 100万円を超え200万円以下 | 14,825,132 | 0 | 0 | 14,825,132 |
| 200万円を超え300万円以下 | 15,294,983 | 0 | 0 | 15,294,983 |
| 300万円を超え400万円以下 | 13,125,587 | 0 | 0 | 13,125,587 |
| 400万円を超え550万円以下 | 15,745,077 | 0 | 0 | 15,745,077 |
| 550万円を超え700万円以下 | 11,033,908 | 0 | 0 | 11,033,908 |
| 700万円を超え1,000万円以下 | 18,924,045 | 0 | 0 | 18,924,045 |
| 1,000万円を超える金額 | 103,220,483 | 2,075 | 0 | 103,222,558 |
| 合 計 | 198,697,471 | 2,775 | 0 | 198,700,246 |

(単位:千円)

| (単位:千円) | | | | | | | |
|-----------------------|-----------------------|-----------------------|------------------------|------------------------|-------------|---|--|
| 標 | | 準 | | 額 | | 等 | |
| 分離短期 譲渡所得 に係るもの | 分離長期 譲渡所得 に係るもの | 株式等に係 る譲渡所得 金額等 | 上場株式等に 係る配当所得 金額 | 先物取引 に係る雑所得 等の金額 | 計 | | |
| 258,248 | 7,638,825 | 15,079,065 | 702,530 | 506,881 | 210,888,711 | | |
| 494,549 | 11,141,869 | 18,203,465 | 587,893 | 283,183 | 220,702,281 | | |
| 319,473 | 9,238,283 | 8,497,334 | 475,217 | 336,032 | 211,074,709 | | |
| 221,152 | 10,388,400 | 23,661,897 | 789,869 | 157,879 | 231,738,965 | | |
| 250,987 | 15,499,228 | 28,941,042 | 702,033 | 161,700 | 256,295,304 | | |
| 190,948 | 12,383,756 | 13,431,881 | 795,714 | 386,390 | 231,738,528 | | |
| 103,270 | 8,365,442 | 41,813,372 | 1,025,225 | 215,277 | 250,222,832 | | |
| 0 | 1,299,307 | 583,127 | 43,966 | 32,719 | 2,029,877 | | |
| 1,619 | 774,215 | 781,293 | 63,272 | 11,883 | 8,090,480 | | |
| 209 | 1,115,743 | 837,323 | 34,393 | 8,924 | 16,821,724 | | |
| 2,716 | 943,402 | 249,835 | 24,443 | 14,491 | 16,529,870 | | |
| 844 | 467,297 | 1,182,647 | 40,372 | 12,892 | 14,829,639 | | |
| 1,492 | 368,852 | 481,613 | 20,308 | 9,883 | 16,627,225 | | |
| 3,626 | 317,424 | 162,551 | 11,708 | 42,768 | 11,571,985 | | |
| 13,757 | 232,407 | 1,300,110 | 68,491 | 28,811 | 20,567,621 | | |
| 79,007 | 2,846,795 | 36,234,873 | 718,272 | 52,906 | 143,154,411 | | |
| 103,270 | 8,365,442 | 41,813,372 | 1,025,225 | 215,277 | 250,222,832 | | |

(課税状況等の調による)

(5) 課税標準額段階別所得割額等に関する調(課税標準額等)

| 年 度 | 算 出 税 額 | | | | | |
|-------------------|----------------------------|--------------------|--------------------|------------------------|-------------------------|------------------------|
| | 総所得, 山林 所得及び退職 所得金額分 | 分離短期 譲 渡 所得分 | 分離長期 譲 渡 所得分 | 株式等に係 る譲渡所得 等の金額 | 上場株式等に 係る配当所得 金 額 | 先物取引 に係る雑所得 等の金額 |
| 27 | 11,200,419 | 13,922 | 225,696 | 452,372 | 21,075 | 15,206 |
| 28 | 11,397,701 | 26,706 | 330,577 | 546,103 | 17,637 | 8,496 |
| 29 | 11,530,720 | 17,252 | 273,634 | 254,920 | 14,258 | 10,081 |
| 30 | 11,789,358 | 11,942 | 308,003 | 709,858 | 23,696 | 4,735 |
| 1 | 12,642,576 | 13,553 | 458,662 | 868,231 | 21,062 | 4,852 |
| 2 | 12,271,154 | 10,311 | 365,613 | 402,956 | 23,871 | 11,592 |
| 3 | 11,920,172 | 5,577 | 248,833 | 1,254,401 | 30,756 | 6,458 |
| 課税標準額の段階 | | | | | | |
| 10万円以下の金額 | 4,181 | 0 | 37,956 | 17,494 | 1,319 | 982 |
| 10万円を超え100万円以下 | 387,019 | 87 | 22,888 | 23,439 | 1,898 | 356 |
| 100万円を超え200万円以下 | 889,091 | 11 | 33,056 | 25,120 | 1,032 | 268 |
| 200万円を超え300万円以下 | 917,442 | 147 | 28,213 | 7,495 | 733 | 435 |
| 300万円を超え400万円以下 | 787,375 | 46 | 14,019 | 35,479 | 1,211 | 387 |
| 400万円を超え550万円以下 | 944,562 | 81 | 11,066 | 14,448 | 609 | 296 |
| 550万円を超え700万円以下 | 661,958 | 196 | 9,523 | 4,877 | 351 | 1,283 |
| 700万円を超え1,000万円以下 | 1,135,349 | 743 | 6,972 | 39,003 | 2,055 | 864 |
| 1,000万円を超える金額 | 6,193,195 | 4,266 | 85,140 | 1,087,046 | 21,548 | 1,587 |
| 合 計 | 11,920,172 | 5,577 | 248,833 | 1,254,401 | 30,756 | 6,458 |

(単位:千円)

| 計 | 税 額 控 除 等 | | | | | | | | | | 所 得 割 額 |
|------------|------------|------------|------------------|--------------|-------------|---------|--------------|----------------------------|-------|---------------------|------------|
| | 税 額 控 除 額 | | | | | | 税 額 調 整 額 | 配当割額及び 株式等譲渡所 得割額控除額 | 減免税額 | 税額控除 等の控除 合計額 | |
| | 調 整 控除額 | 配 当 控 除 | 住宅借入金等 特別税額控除 | 寄附金税額 控 除 | 外国税額 控 除 | 計 | | | | | |
| 11,928,690 | 84,529 | 57,284 | 37,804 | 42,622 | 4,075 | 226,314 | 321 | 87,805 | 2,703 | 317,143 | 11,611,547 |
| 12,327,220 | 84,574 | 52,081 | 39,148 | 209,693 | 15,211 | 400,707 | 305 | 77,652 | 2,191 | 480,855 | 11,846,365 |
| 12,100,865 | 84,591 | 64,016 | 40,228 | 366,727 | 13,573 | 569,135 | 282 | 68,580 | 2,439 | 640,436 | 11,460,429 |
| 12,847,592 | 85,034 | 64,846 | 43,627 | 487,307 | 2,537 | 683,351 | 383 | 109,527 | 2,280 | 795,541 | 12,052,051 |
| 14,008,936 | 84,699 | 141,366 | 47,879 | 615,296 | 1,949 | 891,189 | 258 | 81,377 | 1,919 | 974,743 | 13,034,193 |
| 13,085,497 | 85,017 | 87,186 | 44,817 | 612,509 | 1,483 | 831,012 | 436 | 72,250 | 2,280 | 905,978 | 12,179,519 |
| 13,466,197 | 83,429 | 68,962 | 52,897 | 739,447 | 2,765 | 947,500 | 378 | 98,344 | 2,536 | 1,048,758 | 12,417,439 |
| 61,932 | 1,751 | 87 | 4 | 598 | 1,635 | 4,075 | 2 | 2,015 | 2 | 6,094 | 55,838 |
| 435,687 | 27,838 | 1,334 | 2,842 | 6,972 | 97 | 39,083 | 322 | 3,865 | 841 | 44,111 | 391,576 |
| 948,578 | 23,301 | 1,858 | 16,834 | 19,415 | 13 | 61,421 | 54 | 5,332 | 1,157 | 67,964 | 880,614 |
| 954,465 | 9,861 | 1,888 | 23,249 | 35,315 | 128 | 70,441 | 0 | 4,332 | 536 | 75,309 | 879,156 |
| 838,517 | 5,659 | 1,514 | 8,914 | 39,576 | 47 | 55,710 | 0 | 6,931 | 0 | 62,641 | 775,876 |
| 971,062 | 5,033 | 2,146 | 1,054 | 56,688 | 110 | 65,031 | 0 | 4,879 | 0 | 69,910 | 901,152 |
| 678,188 | 2,672 | 1,799 | 0 | 44,859 | 87 | 49,417 | 0 | 3,680 | 0 | 53,097 | 625,091 |
| 1,184,986 | 3,386 | 2,180 | 0 | 81,066 | 470 | 87,102 | 0 | 7,300 | 0 | 94,402 | 1,090,584 |
| 7,392,782 | 3,928 | 56,156 | 0 | 454,958 | 178 | 515,220 | 0 | 60,010 | 0 | 575,230 | 6,817,552 |
| 13,466,197 | 83,429 | 68,962 | 52,897 | 739,447 | 2,765 | 947,500 | 378 | 98,344 | 2,536 | 1,048,758 | 12,417,439 |

(課税状況等の調による)

2 法人

(1) 法人市民税納税義務者数

| 区分 年度 | 均 等 割 納 税 | | | | | |
|----------|--------------------------------------|---------------------|---------------------|---------------------|---------------------|---------------------|
| | 法第312条第1項第1号に該当する法人 (法人でない社団等を含む) | 法第312条第1項第2号に該当する法人 | 法第312条第1項第3号に該当する法人 | 法第312条第1項第4号に該当する法人 | 法第312条第1項第5号に該当する法人 | 法第312条第1項第6号に該当する法人 |
| 27 | 2,701 | 6 | 423 | 10 | 107 | 4 |
| 28 | 2,796 | 6 | 436 | 12 | 117 | 5 |
| 29 | 2,909 | 7 | 442 | 12 | 119 | 5 |
| 30 | 3,049 | 6 | 452 | 14 | 113 | 4 |
| 1 | 3,201 | 7 | 463 | 14 | 110 | 4 |
| 2 | 3,328 | 7 | 469 | 12 | 120 | 3 |
| 3 | 3,514 | 8 | 472 | 10 | 116 | 3 |

(2) 法人市民税調定額

| 区分 年度 | 現 年 度 分 | | | 過 年 度 分 | | |
|----------|---------|---------|----------------|---------|-------|---------------|
| | 法人税割額 | 均等割額 | 計 | 法人税割額 | 均等割額 | 計 |
| 27 | 437,325 | 273,568 | 710,893 | 6,027 | 4,686 | 10,713 |
| 28 | 640,752 | 279,561 | 920,313 | 11,167 | 2,853 | 14,020 |
| 29 | 324,038 | 279,924 | 603,962 | 4,291 | 3,276 | 7,567 |
| 30 | 413,727 | 286,555 | 700,282 | 9,712 | 6,627 | 16,339 |
| 1 | 468,098 | 292,898 | 760,996 | 11,012 | 5,374 | 16,386 |
| 2 | 382,155 | 300,060 | 682,215 | 16,395 | 3,659 | 20,054 |

(単位:人)

| 義 務 者 数 | | | | 計 | 法人税割 納税者数 |
|-----------------------------|-----------------------------|-----------------------------|--------------|-------|--------------|
| 法第312条 第1項第7号に 該当する法人 | 法第312条 第1項第8号に 該当する法人 | 法第312条 第1項第9号に 該当する法人 | | | |
| 114 | 1 | 8 | 3,374 | 878 | |
| 121 | 1 | 7 | 3,501 | 915 | |
| 123 | 1 | 9 | 3,627 | 963 | |
| 117 | 2 | 6 | 3,763 | 964 | |
| 123 | 2 | 7 | 3,931 | 1,018 | |
| 125 | 2 | 7 | 4,073 | 1,045 | |
| 137 | 3 | 8 | 4,271 | 1,117 | |

(課税状況等の調による)

(単位:千円)

| 合 計 | | |
|---------|---------|----------------|
| 法人税割額 | 均等割額 | 計 |
| 443,352 | 278,254 | 721,606 |
| 651,919 | 282,414 | 934,333 |
| 328,329 | 283,200 | 611,529 |
| 423,439 | 293,182 | 716,621 |
| 479,110 | 298,272 | 777,382 |
| 398,550 | 303,719 | 702,269 |

(法人市民税調定額内訳表による)

(3) 法人市民税月別調定額(令和2年度)

| 申告月 | 現 年 度 分 | | | | | | 過 | |
|-----|---------|-------------|-------|-------------|-------|-------------|-------|------------|
| | 法人税割額 | | 均等割額 | | 計 | | 法人税割額 | |
| | 件数 | 税額 | 件数 | 税額 | 実件数 | 税額 | 件数 | 税額 |
| 4月 | 84 | 11,875,700 | 217 | 13,076,000 | 232 | 24,951,700 | 16 | 1,621,500 |
| 5月 | 167 | 22,851,900 | 399 | 27,720,000 | 513 | 50,571,900 | 8 | 2,486,200 |
| 6月 | 220 | 111,346,700 | 497 | 63,014,100 | 406 | 174,360,800 | 30 | 11,777,300 |
| 7月 | 149 | 21,682,500 | 306 | 21,226,000 | 271 | 42,908,500 | 6 | 37,600 |
| 8月 | 137 | 30,709,200 | 309 | 20,454,000 | 281 | 51,163,200 | 13 | 165,800 |
| 9月 | 104 | 13,990,900 | 240 | 15,153,900 | 316 | 29,144,800 | 6 | -643,300 |
| 10月 | 122 | 14,223,600 | 326 | 23,223,000 | 313 | 37,446,600 | 10 | 433,000 |
| 11月 | 279 | 77,409,200 | 478 | 43,017,000 | 410 | 120,426,200 | 7 | 70,400 |
| 12月 | 132 | 34,462,500 | 223 | 23,433,000 | 274 | 57,895,500 | 6 | 412,200 |
| 1月 | 107 | 7,461,100 | 187 | 11,495,000 | 212 | 18,956,100 | 1 | 3,500 |
| 2月 | 151 | 28,273,300 | 350 | 21,922,000 | 287 | 50,195,300 | 3 | 30,100 |
| 3月 | 168 | 7,868,300 | 251 | 16,326,400 | 291 | 24,194,700 | 1 | 300 |
| 計 | 1,820 | 382,154,900 | 3,783 | 300,060,400 | 3,806 | 682,215,300 | 107 | 16,394,600 |

(単位:件,円)

| 年 度 分 | | | | 合 計 | | | | | |
|---------|-----------|-----|------------|-----------|-------------|---------|-------------|-------|-------------|
| 均 等 割 額 | | 計 | | 法 人 税 割 額 | | 均 等 割 額 | | 計 | |
| 件数 | 税 額 | 実件数 | 税 額 | 件数 | 税 額 | 件数 | 税 額 | 実件数 | 税 額 |
| 23 | 1,476,400 | 80 | 3,097,900 | 100 | 13,497,200 | 240 | 14,552,400 | 312 | 28,049,600 |
| 8 | 489,000 | 17 | 2,975,200 | 175 | 25,338,100 | 407 | 28,209,000 | 530 | 53,547,100 |
| 11 | 752,000 | 27 | 12,529,300 | 250 | 123,124,000 | 508 | 63,766,100 | 433 | 186,890,100 |
| 1 | 10,000 | 19 | 47,600 | 155 | 21,720,100 | 307 | 21,236,000 | 290 | 42,956,100 |
| 6 | 355,000 | 7 | 520,800 | 150 | 30,875,000 | 315 | 20,809,000 | 288 | 51,684,000 |
| 3 | 246,000 | 8 | -397,300 | 110 | 13,347,600 | 243 | 15,399,900 | 324 | 28,747,500 |
| 2 | 247,000 | 9 | 680,000 | 132 | 14,656,600 | 328 | 23,470,000 | 322 | 38,126,600 |
| 4 | 240,000 | 10 | 310,400 | 286 | 77,479,600 | 482 | 43,257,000 | 420 | 120,736,600 |
| 0 | 0 | 8 | 412,200 | 138 | 34,874,700 | 223 | 23,433,000 | 282 | 58,307,700 |
| 0 | 0 | 7 | 3,500 | 108 | 7,464,600 | 187 | 11,495,000 | 219 | 18,959,600 |
| 0 | 0 | 6 | 30,100 | 154 | 28,303,400 | 350 | 21,922,000 | 293 | 50,225,400 |
| 1 | -156,000 | 8 | -155,700 | 169 | 7,868,600 | 252 | 16,170,400 | 299 | 24,039,000 |
| 59 | 3,659,400 | 206 | 20,054,000 | 1,927 | 398,549,500 | 3,842 | 303,719,800 | 4,012 | 702,269,300 |

※ 3月分には出納整理期間中の異動分を含む。

IV 固定資産税・都市計画税

国有資産等所在市町村交付金

1 固定資産税・都市計画税

(1) 納税義務者数(当初調定)

(単位:人)

| 区分 | 年度 | 土地 | 家屋 | 償却資産 | 合計 |
|-------|----|--------|--------|------|--------|
| 固定資産税 | 27 | 31,946 | 31,498 | 763 | 36,456 |
| | 28 | 32,227 | 31,823 | 760 | 36,676 |
| | 29 | 32,327 | 31,930 | 775 | 36,704 |
| | 30 | 32,431 | 32,033 | 778 | 36,728 |
| | 1 | 32,535 | 32,142 | 816 | 36,808 |
| | 2 | 32,627 | 32,266 | 858 | 36,842 |
| | 3 | 32,799 | 32,333 | 823 | 36,897 |
| 都市計画税 | 27 | 31,079 | 30,696 | - | 34,897 |
| | 28 | 31,361 | 31,013 | - | 35,121 |
| | 29 | 31,460 | 31,121 | - | 35,139 |
| | 30 | 31,570 | 31,219 | - | 35,193 |
| | 1 | 31,679 | 31,328 | - | 35,256 |
| | 2 | 31,770 | 31,451 | - | 35,278 |
| | 3 | 31,942 | 31,524 | - | 35,360 |

(2) 固定資産税・都市計画税負担状況

(単位:円)

| 区分 | 年度 | 固定資産税 | 都市計画税 | 合計 |
|---------|----|---------|--------|---------|
| 人口一人当たり | 27 | 73,531 | 18,506 | 92,037 |
| | 28 | 74,863 | 18,967 | 93,830 |
| | 29 | 75,601 | 19,091 | 94,692 |
| | 30 | 76,029 | 19,304 | 95,333 |
| | 1 | 79,272 | 19,980 | 99,252 |
| | 2 | 80,469 | 20,309 | 100,778 |
| 一世帯あたり | 27 | 167,254 | 42,094 | 209,348 |
| | 28 | 169,627 | 42,976 | 212,603 |
| | 29 | 170,140 | 42,966 | 213,106 |
| | 30 | 170,224 | 43,221 | 213,445 |
| | 1 | 175,125 | 44,139 | 219,264 |
| | 2 | 178,030 | 44,931 | 222,961 |

(3) 当初調定額

(単位:千円)

| 区分 | 年度 | 土地 | 家屋 | 償却資産 | 合計 |
|-------|----|-----------|-----------|---------|-----------|
| 固定資産税 | 27 | 2,998,501 | 3,552,165 | 197,704 | 6,748,370 |
| | 28 | 3,023,426 | 3,650,014 | 201,963 | 6,875,403 |
| | 29 | 3,019,194 | 3,707,225 | 220,033 | 6,946,452 |
| | 30 | 3,087,783 | 3,675,356 | 210,995 | 6,974,134 |
| | 1 | 3,134,743 | 3,735,291 | 225,339 | 7,095,373 |
| | 2 | 3,144,067 | 3,914,425 | 255,390 | 7,313,882 |
| | 3 | 3,131,921 | 3,824,602 | 267,459 | 7,223,982 |
| 都市計画税 | 27 | 1,005,997 | 754,937 | - | 1,760,934 |
| | 28 | 1,021,816 | 778,786 | - | 1,800,602 |
| | 29 | 1,021,472 | 790,374 | - | 1,811,846 |
| | 30 | 1,046,803 | 781,075 | - | 1,827,878 |
| | 1 | 1,064,293 | 794,298 | - | 1,858,591 |
| | 2 | 1,065,218 | 832,891 | - | 1,898,109 |
| | 3 | 1,066,201 | 813,107 | - | 1,879,308 |

(4) 決算調定額

(単位:千円)

| 区分 | 年度 | 土地 | 家屋 | 償却資産 | 合計 |
|-------|----|-----------|-----------|---------|-----------|
| 固定資産税 | 27 | 2,992,651 | 3,574,490 | 450,689 | 7,017,830 |
| | 28 | 3,018,554 | 3,650,896 | 436,944 | 7,106,394 |
| | 29 | 3,017,027 | 3,709,161 | 450,682 | 7,176,870 |
| | 30 | 3,080,575 | 3,683,810 | 439,502 | 7,203,887 |
| | 1 | 3,132,656 | 3,861,727 | 488,383 | 7,482,766 |
| | 2 | 3,146,785 | 3,927,664 | 492,709 | 7,567,158 |
| 都市計画税 | 27 | 1,005,267 | 760,956 | - | 1,766,223 |
| | 28 | 1,021,085 | 779,361 | - | 1,800,446 |
| | 29 | 1,021,621 | 790,783 | - | 1,812,404 |
| | 30 | 1,045,654 | 783,466 | - | 1,829,120 |
| | 1 | 1,063,989 | 821,998 | - | 1,885,987 |
| | 2 | 1,073,837 | 835,964 | - | 1,909,801 |

(5) 土地の地目別調

(単位:㎡, 千円, 円)

| 地目 | 年度 | 筆数 | 地積 | 決定価格 | 課税標準額 | 平均価格 |
|----------------------------------|----|--------|-----------|-------------|-------------|---------|
| 総計 | 27 | 30,111 | 6,954,900 | 812,417,778 | 214,275,332 | 116,812 |
| | 28 | 30,247 | 6,990,659 | 814,117,399 | 216,058,300 | 116,458 |
| | 29 | 30,397 | 7,015,829 | 814,032,870 | 215,751,515 | 116,028 |
| | 30 | 30,548 | 7,052,159 | 854,506,918 | 220,644,022 | 121,170 |
| | 1 | 30,883 | 7,080,122 | 856,493,876 | 224,000,384 | 120,972 |
| | 2 | 30,954 | 7,082,000 | 854,050,028 | 224,644,812 | 120,594 |
| | 3 | 31,048 | 7,085,629 | 906,572,700 | 226,113,124 | 127,945 |
| 田 | 27 | 20 | 20,618 | 3,319 | 3,319 | 161 |
| | 28 | 20 | 20,618 | 3,319 | 3,319 | 161 |
| | 29 | 20 | 20,618 | 3,319 | 3,319 | 161 |
| | 30 | 20 | 20,618 | 3,319 | 3,319 | 161 |
| | 1 | 20 | 20,618 | 3,319 | 3,319 | 161 |
| | 2 | 20 | 20,618 | 3,319 | 3,319 | 161 |
| | 3 | 15 | 16,730 | 2,693 | 2,693 | 161 |
| 市宅 街地 化介 区在 域田 田・ | 27 | 2 | 3,184 | 368,618 | 120,571 | 115,772 |
| | 28 | 2 | 3,184 | 368,618 | 122,872 | 115,772 |
| | 29 | 2 | 3,184 | 368,619 | 122,873 | 115,772 |
| | 30 | 2 | 3,184 | 405,559 | 129,632 | 127,374 |
| | 1 | 2 | 3,184 | 405,559 | 135,111 | 127,374 |
| | 2 | 1 | 960 | 96,000 | 32,000 | 100,000 |
| | 3 | 1 | 960 | 96,480 | 32,000 | 100,500 |
| 畑 | 27 | 1 | 693 | 112 | 112 | 162 |
| | 28 | 1 | 693 | 112 | 112 | 162 |
| | 29 | 1 | 693 | 112 | 112 | 162 |
| | 30 | 1 | 693 | 112 | 112 | 162 |
| | 1 | 1 | 693 | 112 | 112 | 162 |
| | 2 | 1 | 693 | 112 | 112 | 162 |
| | 3 | 1 | 693 | 112 | 112 | 162 |
| 市宅 街地 化介 区在 域畑 畑・ | 27 | 9 | 5,054 | 804,798 | 317,866 | 159,240 |
| | 28 | 7 | 4,013 | 617,149 | 247,748 | 153,787 |
| | 29 | 5 | 3,870 | 587,439 | 229,923 | 151,793 |
| | 30 | 5 | 3,870 | 597,003 | 233,100 | 154,264 |
| | 1 | 5 | 3,870 | 597,004 | 233,195 | 154,265 |
| | 2 | 5 | 3,870 | 597,005 | 233,195 | 154,265 |
| | 3 | 5 | 3,870 | 608,996 | 233,195 | 157,363 |

(概要調書等報告書による)

(単位:m², 千円, 円)

| 地目 | 年度 | 筆数 | 地積 | 決定価格 | 課税標準額 | 平均価格 | |
|--------|-----------|----|--------|-----------|-------------|-------------|---------|
| 宅 | 小規模住宅用地 | 27 | 18,002 | 3,719,205 | 551,900,093 | 89,921,055 | 148,392 |
| | | 28 | 18,114 | 3,756,869 | 555,909,504 | 92,408,076 | 147,971 |
| | | 29 | 18,224 | 3,775,749 | 557,280,671 | 92,834,613 | 147,595 |
| | | 30 | 18,369 | 3,799,625 | 582,945,074 | 94,803,243 | 153,422 |
| | | 1 | 18,478 | 3,823,183 | 584,995,347 | 96,612,518 | 153,013 |
| | | 2 | 18,536 | 3,836,594 | 583,667,970 | 96,999,069 | 152,132 |
| | | 3 | 18,608 | 3,854,110 | 621,836,737 | 98,328,034 | 161,344 |
| | 上記以外の住宅用地 | 27 | 7,198 | 1,111,831 | 135,781,177 | 44,336,907 | 122,124 |
| | | 28 | 7,270 | 1,118,756 | 136,185,766 | 45,259,295 | 121,730 |
| | | 29 | 7,349 | 1,123,464 | 136,122,577 | 45,346,993 | 121,163 |
| | | 30 | 7,422 | 1,128,970 | 141,659,739 | 46,285,630 | 125,477 |
| | | 1 | 7,472 | 1,133,379 | 141,622,867 | 46,869,444 | 124,956 |
| | | 2 | 7,504 | 1,128,595 | 140,173,021 | 46,610,858 | 124,201 |
| 地 | 商業地等 | 27 | 2,765 | 761,283 | 107,196,277 | 68,685,967 | 140,810 |
| | | 28 | 2,719 | 760,340 | 105,374,411 | 67,610,337 | 138,589 |
| | | 29 | 2,676 | 748,159 | 103,675,378 | 66,543,132 | 138,574 |
| | | 30 | 2,589 | 720,648 | 109,465,342 | 66,735,794 | 151,898 |
| | | 1 | 2,772 | 757,383 | 112,075,409 | 69,458,682 | 147,977 |
| | | 2 | 2,741 | 775,285 | 114,786,642 | 71,328,801 | 148,057 |
| | | 3 | 2,755 | 768,571 | 122,734,032 | 70,971,310 | 159,691 |
| 計 | 合 | 27 | 27,965 | 5,592,319 | 794,877,547 | 202,943,929 | 142,137 |
| | | 28 | 28,103 | 5,635,965 | 797,469,681 | 205,277,708 | 141,497 |
| | | 29 | 28,249 | 5,647,372 | 797,078,626 | 204,724,738 | 141,142 |
| | | 30 | 28,380 | 5,649,243 | 834,070,155 | 207,824,667 | 147,643 |
| | | 1 | 28,722 | 5,713,945 | 838,693,623 | 212,940,644 | 146,780 |
| | | 2 | 28,781 | 5,740,474 | 838,627,633 | 214,938,728 | 146,090 |
| | | 3 | 28,883 | 5,754,086 | 889,678,143 | 216,149,818 | 154,617 |
| 塩田・鉾泉地 | 27 | - | - | - | - | - | |
| | 28 | - | - | - | - | - | |
| | 29 | - | - | - | - | - | |
| | 30 | - | - | - | - | - | |
| | 1 | - | - | - | - | - | |
| | 2 | - | - | - | - | - | |
| | 3 | - | - | - | - | - | |

(概要調書等報告書による)

土地の地目別調(つづき)

(単位:m², 千円, 円)

| 地目 | 年度 | 筆数 | 地積 | 決定価格 | 課税標準額 | 平均価格 | | |
|---------------|-----------------|----------|-----|---------|-----------|-----------|-----------|--------|
| 池 | 27 | - | - | - | - | - | | |
| | 28 | - | - | - | - | - | | |
| | 29 | - | - | - | - | - | | |
| | 30 | - | - | - | - | - | | |
| | 沼 | 1 | - | - | - | - | - | |
| | | 2 | - | - | - | - | - | |
| 3 | | - | - | - | - | - | | |
| 山 | 一般 | 27 | 133 | 563,479 | 7,223 | 7,223 | 13 | |
| | | 28 | 133 | 563,480 | 7,222 | 7,222 | 13 | |
| | | 29 | 132 | 563,014 | 7,217 | 7,217 | 13 | |
| | | 30 | 132 | 563,014 | 9,165 | 7,410 | 16 | |
| | 山林 | 1 | 132 | 563,014 | 6,519 | 6,519 | 12 | |
| | | 2 | 133 | 562,131 | 6,510 | 6,510 | 12 | |
| | | 3 | 132 | 560,120 | 6,489 | 6,489 | 12 | |
| | 林 | 介在 山林 | 27 | 243 | 210,018 | 2,631,226 | 1,747,850 | 12,529 |
| | | | 28 | 245 | 209,803 | 2,609,624 | 1,735,975 | 12,438 |
| 29 | | | 243 | 207,590 | 2,499,028 | 1,664,180 | 12,038 | |
| 30 | | | 238 | 203,433 | 2,304,292 | 1,517,743 | 11,327 | |
| 1 | | | 238 | 203,366 | 2,319,170 | 1,529,069 | 11,404 | |
| 2 | | | 244 | 202,223 | 2,170,799 | 1,430,461 | 10,735 | |
| 3 | | | 237 | 183,955 | 1,911,107 | 1,254,273 | 10,389 | |
| 牧場 ・ 原野 | 27 | - | - | - | - | - | | |
| | 28 | - | - | - | - | - | | |
| | 29 | - | - | - | - | - | | |
| | 30 | - | - | - | - | - | | |
| | 1 | - | - | - | - | - | | |
| | 2 | - | - | - | - | - | | |
| | 3 | - | - | - | - | - | | |
| 雑 種 地 | ゴルフ 場の 用地 | 27 | 4 | 250,990 | 579,787 | 579,787 | 2,310 | |
| | | 28 | 4 | 250,990 | 579,787 | 579,787 | 2,310 | |
| | | 29 | 4 | 250,990 | 579,787 | 579,787 | 2,310 | |
| | | 30 | 4 | 250,990 | 542,138 | 542,138 | 2,160 | |
| | | 1 | 4 | 250,990 | 542,138 | 542,138 | 2,160 | |
| | | 2 | 4 | 250,990 | 542,138 | 542,138 | 2,160 | |
| | | 3 | 4 | 250,990 | 519,549 | 519,549 | 2,070 | |

(概要調書等報告書による)

(単位:m², 千円, 円)

| 地目 | 年度 | 筆数 | 地積 | 決定価格 | 課税標準額 | 平均価格 | |
|---------|---------|----|--------|-----------|------------|------------|---------|
| 遊園地等の用地 | 27 | 5 | 22,956 | 2,380,935 | 1,631,194 | 103,717 | |
| | 28 | 1 | 13,223 | 1,214,043 | 849,830 | 91,813 | |
| | 29 | 1 | 13,223 | 1,201,692 | 841,185 | 90,879 | |
| | 30 | 1 | 13,223 | 1,188,197 | 831,738 | 89,858 | |
| | 1 | 1 | 13,223 | 1,167,876 | 817,513 | 88,322 | |
| | 2 | 1 | 13,223 | 1,148,750 | 804,125 | 86,875 | |
| | 3 | 1 | 13,223 | 1,139,565 | 797,695 | 86,181 | |
| 雑 | 鉄軌道用地 | 27 | 189 | 122,985 | 6,724,326 | 4,265,108 | 54,676 |
| | | 28 | 189 | 122,903 | 6,719,613 | 4,263,301 | 54,674 |
| | | 29 | 189 | 122,903 | 6,719,613 | 4,263,301 | 54,674 |
| | | 30 | 189 | 122,903 | 7,392,436 | 4,435,461 | 60,149 |
| | | 1 | 189 | 122,903 | 7,392,436 | 4,435,461 | 60,149 |
| | | 2 | 189 | 122,903 | 7,392,436 | 4,435,461 | 60,149 |
| | | 3 | 189 | 122,275 | 8,278,344 | 4,411,327 | 67,703 |
| 種 | 複合利用地 | 27 | 1 | 1,493 | 173,338 | 112,865 | 116,100 |
| | | 28 | 1 | 1,493 | 177,153 | 112,865 | 118,656 |
| | | 29 | 1 | 1,493 | 177,153 | 112,865 | 118,656 |
| | | 30 | 1 | 1,493 | 206,624 | 123,196 | 138,395 |
| | | 1 | 1 | 1,493 | 206,624 | 123,974 | 138,395 |
| | | 2 | 1 | 1,493 | 206,624 | 123,974 | 138,395 |
| | | 3 | 1 | 1,493 | 248,843 | 123,974 | 166,673 |
| 地 | その他の雑種地 | 27 | 1,539 | 161,111 | 3,866,549 | 2,545,508 | 23,999 |
| | | 28 | 1,541 | 164,294 | 4,351,078 | 2,857,561 | 26,483 |
| | | 29 | 1,550 | 180,879 | 4,810,265 | 3,202,015 | 26,594 |
| | | 30 | 1,575 | 219,495 | 7,787,918 | 4,995,506 | 35,481 |
| | | 1 | 1,568 | 182,823 | 5,159,496 | 3,233,329 | 28,221 |
| | | 2 | 1,574 | 162,422 | 3,258,702 | 2,094,789 | 20,063 |
| | | 3 | 1,579 | 177,234 | 4,082,379 | 2,581,999 | 23,034 |
| 合計 | 計 | 27 | 1,738 | 559,535 | 13,724,935 | 9,134,462 | 24,529 |
| | | 28 | 1,736 | 552,903 | 13,041,674 | 8,663,344 | 23,588 |
| | | 29 | 1,745 | 569,488 | 13,488,510 | 8,999,153 | 23,685 |
| | | 30 | 1,770 | 608,104 | 17,117,313 | 10,928,039 | 28,149 |
| | | 1 | 1,763 | 571,432 | 14,468,570 | 9,152,415 | 25,320 |
| | | 2 | 1,769 | 551,031 | 12,548,650 | 8,000,487 | 22,773 |
| | | 3 | 1,774 | 565,215 | 14,268,680 | 8,434,544 | 25,245 |

(概要調書等報告書による)

(6) 家屋の構造別・種類別調

(単位: m², 千円, 円)

| 区 分 | 年度 | 棟 数 | 床 面 積 | 決 定 価 格 | 平 均 価 格 | |
|--|---------------------------------|--------|-----------|-------------|-------------|--------|
| 総 数 | 木 造 | 27 | 10,776 | 1,362,581 | 41,090,885 | 30,157 |
| | | 28 | 10,796 | 1,370,511 | 42,256,480 | 30,833 |
| | | 29 | 10,811 | 1,378,933 | 43,606,700 | 31,624 |
| | | 30 | 10,822 | 1,383,044 | 41,014,139 | 29,655 |
| | | 1 | 10,823 | 1,389,611 | 42,316,260 | 30,452 |
| | | 2 | 10,826 | 1,396,581 | 43,689,702 | 31,283 |
| | | 3 | 10,830 | 1,401,327 | 40,650,820 | 29,009 |
| | 非 木 造 | 27 | 8,847 | 3,790,667 | 219,602,944 | 57,933 |
| | | 28 | 8,930 | 3,856,616 | 226,723,376 | 58,788 |
| | | 29 | 8,975 | 3,875,066 | 229,319,944 | 59,178 |
| | | 30 | 9,017 | 3,892,205 | 228,682,468 | 58,754 |
| | | 1 | 9,075 | 3,912,694 | 231,868,407 | 59,261 |
| | | 2 | 9,127 | 3,982,880 | 243,531,173 | 61,144 |
| | | 3 | 9,128 | 4,005,798 | 244,919,628 | 61,141 |
| 合 計 | 27 | 19,623 | 5,153,248 | 260,693,829 | 50,588 | |
| | 28 | 19,726 | 5,227,127 | 268,979,856 | 51,458 | |
| | 29 | 19,786 | 5,253,999 | 272,926,644 | 51,946 | |
| | 30 | 19,839 | 5,275,249 | 269,696,607 | 51,125 | |
| | 1 | 19,898 | 5,302,305 | 274,184,667 | 51,710 | |
| | 2 | 19,953 | 5,379,461 | 287,220,875 | 53,392 | |
| | 3 | 19,958 | 5,407,125 | 285,570,448 | 52,814 | |

(概要調書等報告書による)

(単位:m², 千円, 円)

| 区 分 | 年度 | 棟 数 | 床 面 積 | 決 定 価 格 | 平 均 価 格 | |
|-------------|--------------------------------------|--------|-----------|------------|------------|--------|
| 木 | 専 用 住 宅 | 27 | 9,718 | 1,290,677 | 39,803,225 | 30,839 |
| | | 28 | 9,757 | 1,299,270 | 40,940,082 | 31,510 |
| | | 29 | 9,796 | 1,307,920 | 42,218,572 | 32,279 |
| | | 30 | 9,828 | 1,312,967 | 39,681,129 | 30,222 |
| | | 1 | 9,846 | 1,319,088 | 40,909,106 | 31,013 |
| | | 2 | 9,868 | 1,324,868 | 42,115,294 | 31,788 |
| | | 3 | 9,883 | 1,329,543 | 39,095,940 | 29,406 |
| | 共 同 住 宅 ・ 寄 宿 舎 | 27 | 172 | 31,318 | 665,139 | 21,238 |
| | | 28 | 171 | 31,204 | 690,084 | 22,115 |
| | | 29 | 173 | 31,606 | 742,425 | 23,490 |
| | | 30 | 169 | 30,882 | 710,458 | 23,006 |
| | | 1 | 167 | 30,466 | 705,635 | 23,161 |
| | | 2 | 164 | 31,877 | 834,640 | 26,183 |
| | | 3 | 167 | 32,090 | 823,009 | 25,647 |
| | 併 用 住 宅 | 27 | 211 | 21,605 | 358,706 | 16,603 |
| | | 28 | 210 | 21,324 | 355,475 | 16,670 |
| | | 29 | 207 | 20,826 | 362,248 | 17,394 |
| | | 30 | 207 | 20,888 | 351,838 | 16,844 |
| | | 1 | 210 | 21,780 | 416,145 | 19,107 |
| | | 2 | 209 | 21,605 | 424,337 | 19,641 |
| | | 3 | 205 | 21,230 | 417,179 | 19,650 |
| 造 の 他 | 27 | 675 | 18,981 | 263,815 | 13,899 | |
| | 28 | 658 | 18,713 | 270,839 | 14,473 | |
| | 29 | 635 | 18,581 | 283,455 | 15,255 | |
| | 30 | 618 | 18,307 | 270,714 | 14,787 | |
| | 1 | 600 | 18,277 | 285,374 | 15,614 | |
| | 2 | 585 | 18,231 | 315,431 | 17,302 | |
| | 3 | 575 | 18,464 | 314,692 | 17,044 | |
| 合 計 | 27 | 10,776 | 1,362,581 | 41,090,885 | 30,157 | |
| | 28 | 10,796 | 1,370,511 | 42,256,480 | 30,833 | |
| | 29 | 10,811 | 1,378,933 | 43,606,700 | 31,624 | |
| | 30 | 10,822 | 1,383,044 | 41,014,139 | 29,655 | |
| | 1 | 10,823 | 1,389,611 | 42,316,260 | 30,452 | |
| | 2 | 10,826 | 1,396,581 | 43,689,702 | 31,283 | |
| | 3 | 10,830 | 1,401,327 | 40,650,820 | 29,009 | |

(概要調査等報告書による)

家屋の構造別・種類別調(つづき1)

(単位:m², 千円, 円)

| 区分 | 年度 | 棟数 | 床面積 | 決定価格 | 平均価格 | | | |
|-------------|-------------|-------------------------------------|-----|-------|-----------|-------------|------------|--------|
| 非 木 造 | 住 | 鉄骨 鉄筋 | 27 | 2,909 | 2,760,951 | 168,976,102 | 61,202 | |
| | | 鉄筋 ・ 鉄筋 | 28 | 2,928 | 2,804,062 | 173,498,749 | 61,874 | |
| | | ・ 鉄筋 | 29 | 2,928 | 2,809,576 | 174,850,344 | 62,234 | |
| | | 鉄筋 | 30 | 2,929 | 2,818,327 | 175,221,423 | 62,172 | |
| | | コンクリ ート造 | 1 | 2,931 | 2,821,980 | 176,006,773 | 62,370 | |
| | | | 2 | 2,945 | 2,838,736 | 178,524,232 | 62,889 | |
| | | | 3 | 2,941 | 2,859,597 | 181,036,375 | 63,308 | |
| | 宅 | 鉄 骨 造 | | 27 | 813 | 159,978 | 8,538,517 | 53,373 |
| | | | | 28 | 822 | 162,187 | 8,790,589 | 54,200 |
| | | | | 29 | 823 | 162,961 | 8,893,205 | 54,573 |
| | | | | 30 | 827 | 164,618 | 8,819,417 | 53,575 |
| | | | | 1 | 832 | 169,251 | 9,415,703 | 55,632 |
| | | | | 2 | 836 | 170,612 | 9,594,460 | 56,236 |
| | | | | 3 | 832 | 170,355 | 9,360,069 | 54,944 |
| | ア | 軽 量 鉄 骨 造 | | 27 | 2,540 | 388,880 | 12,388,599 | 31,857 |
| | | | | 28 | 2,568 | 393,764 | 12,959,311 | 32,911 |
| | | | | 29 | 2,615 | 403,528 | 13,872,578 | 34,378 |
| | | | | 30 | 2,647 | 410,447 | 13,496,348 | 32,882 |
| | | | | 1 | 2,695 | 417,885 | 14,259,951 | 34,124 |
| | | | | 2 | 2,747 | 426,389 | 15,137,067 | 35,501 |
| | | | | 3 | 2,769 | 431,057 | 14,765,696 | 34,255 |
| | パ ー ト | レンガ ・ コンクリ ート ブロック 造 | | 27 | 21 | 2,184 | 58,717 | 26,885 |
| | | | | 28 | 21 | 2,184 | 58,717 | 26,885 |
| | | | | 29 | 20 | 2,159 | 58,353 | 27,028 |
| | | | | 30 | 20 | 2,139 | 56,002 | 26,181 |
| | | | | 1 | 19 | 2,125 | 55,840 | 26,278 |
| | | | | 2 | 18 | 2,112 | 55,733 | 26,389 |
| | | | 3 | 18 | 2,097 | 53,780 | 25,646 | |
| ト | 合 計 | | 27 | 6,283 | 3,311,993 | 189,961,935 | 57,356 | |
| | | | 28 | 6,339 | 3,362,197 | 195,307,366 | 58,089 | |
| | | | 29 | 6,386 | 3,378,224 | 197,674,480 | 58,514 | |
| | | | 30 | 6,423 | 3,395,531 | 197,593,190 | 58,192 | |
| | | | 1 | 6,477 | 3,411,241 | 199,738,267 | 58,553 | |
| | | | 2 | 6,546 | 3,437,849 | 203,311,492 | 59,139 | |
| | | | 3 | 6,560 | 3,463,106 | 205,215,920 | 59,258 | |

(概要調書等報告書による)

(単位:m², 千円, 円)

| 区分 | 年度 | 棟数 | 床面積 | 決定価格 | 平均価格 | | |
|-------------|-------------|------|-----|---------|------------|------------|--------|
| 非 木 造 | 事務 | 鉄骨 | 27 | 269 | 215,129 | 15,997,763 | 74,364 |
| | | 鉄筋 | 28 | 272 | 217,827 | 16,348,751 | 75,054 |
| | | ・ | 29 | 273 | 219,586 | 16,503,672 | 75,158 |
| | | 鉄筋 | 30 | 274 | 219,793 | 16,248,800 | 73,928 |
| | | コンクリ | 1 | 278 | 222,477 | 16,644,723 | 74,815 |
| | | ート造 | 2 | 279 | 222,791 | 16,715,193 | 75,026 |
| | | | 3 | 281 | 221,081 | 16,429,563 | 74,315 |
| | 所 | | 27 | 245 | 97,234 | 5,819,360 | 59,849 |
| | | 鉄 | 28 | 252 | 100,608 | 6,312,286 | 62,741 |
| | | | 29 | 253 | 100,828 | 6,322,980 | 62,711 |
| | | 骨 | 30 | 251 | 98,464 | 6,036,192 | 61,304 |
| | | | 1 | 251 | 97,958 | 6,055,748 | 61,820 |
| | | 造 | 2 | 252 | 98,003 | 6,054,735 | 61,781 |
| | | ・ | 3 | 251 | 96,325 | 5,894,402 | 61,193 |
| | 店 舗 | 軽 | 27 | 30 | 6,311 | 203,657 | 32,270 |
| | | 量 | 28 | 29 | 6,378 | 229,275 | 35,948 |
| | | 鉄 | 29 | 30 | 6,611 | 245,342 | 37,111 |
| | | 骨 | 30 | 32 | 6,901 | 255,592 | 37,037 |
| | | 造 | 1 | 33 | 7,017 | 271,098 | 38,634 |
| | | | 2 | 32 | 6,991 | 270,814 | 38,738 |
| | | | 3 | 32 | 7,056 | 261,828 | 37,107 |
| | 百 貨 店 | レンガ | 27 | 2 | 242 | 2,916 | 12,050 |
| | | ・ | 28 | 2 | 242 | 2,916 | 12,050 |
| | | コンクリ | 29 | 2 | 242 | 2,916 | 12,050 |
| | | ートブ | 30 | 2 | 242 | 2,853 | 11,789 |
| | | ロック | 1 | 2 | 221 | 1,967 | 8,900 |
| | | 造 | 2 | 2 | 221 | 1,967 | 8,900 |
| | | 3 | 2 | 221 | 1,958 | 8,860 | |
| 店 | 合 | 27 | 546 | 318,916 | 22,023,696 | 69,058 | |
| | | 28 | 555 | 325,055 | 22,893,228 | 70,429 | |
| | | 29 | 558 | 327,267 | 23,074,910 | 70,508 | |
| | | 30 | 559 | 325,400 | 22,543,437 | 69,279 | |
| | 計 | 1 | 564 | 327,673 | 22,973,536 | 70,111 | |
| | | 2 | 565 | 328,006 | 23,042,709 | 70,251 | |
| | | 3 | 566 | 324,683 | 22,587,751 | 69,569 | |

(概要調書等報告書による)

家屋の構造別・種類別調(つづき2)

(単位:m², 千円, 円)

| 区分 | 年度 | 棟数 | 床面積 | 決定価格 | 平均価格 | | |
|-----|----|------|--------|-----------|---------|------------|--------|
| 非 | そ | 鉄骨 | 27 | 1,540 | 122,471 | 6,738,729 | 55,023 |
| | | 鉄筋 | 28 | 1,556 | 128,924 | 7,141,340 | 55,392 |
| | | ・ | 29 | 1,556 | 129,287 | 7,188,856 | 55,604 |
| | | 鉄筋 | 30 | 1,568 | 131,161 | 7,213,302 | 54,996 |
| | | コンクリ | 1 | 1,574 | 135,033 | 7,833,719 | 58,013 |
| | | ート造 | 2 | 1,563 | 178,005 | 15,811,853 | 88,828 |
| | | | 3 | 1,557 | 179,100 | 15,800,791 | 88,223 |
| | | 鉄 | 27 | 91 | 27,935 | 785,230 | 28,109 |
| | | | 28 | 90 | 31,104 | 1,286,835 | 41,372 |
| | | 骨 | 29 | 88 | 31,068 | 1,286,021 | 41,394 |
| | 30 | 89 | 31,149 | 1,244,195 | 39,943 | | |
| | 1 | 90 | 30,942 | 1,241,256 | 40,116 | | |
| | 2 | 92 | 31,339 | 1,284,806 | 40,997 | | |
| | 3 | 89 | 31,117 | 1,232,900 | 39,621 | | |
| 木 | の | 軽 | 27 | 130 | 5,408 | 51,213 | 9,470 |
| | | 量 | 28 | 136 | 5,469 | 53,076 | 9,705 |
| | | 鉄 | 29 | 138 | 5,394 | 54,421 | 10,089 |
| | | 骨 | 30 | 137 | 5,271 | 50,008 | 9,487 |
| | | | 1 | 137 | 4,262 | 45,623 | 10,705 |
| | | | 2 | 132 | 4,173 | 44,587 | 10,685 |
| | | | 3 | 136 | 4,405 | 48,364 | 10,979 |
| | | レンガ | 27 | 257 | 3,944 | 42,141 | 10,685 |
| | | ・ | 28 | 254 | 3,867 | 41,531 | 10,740 |
| | | コンクリ | 29 | 249 | 3,826 | 41,256 | 10,783 |
| ートブ | 30 | 241 | 3,693 | 38,336 | 10,381 | | |
| ロック | 1 | 233 | 3,543 | 36,006 | 10,163 | | |
| | 2 | 229 | 3,508 | 35,726 | 10,184 | | |
| | 3 | 220 | 3,387 | 33,902 | 10,009 | | |
| 造 | 他 | 合 | 27 | 2,018 | 159,758 | 7,617,313 | 47,680 |
| | | | 28 | 2,036 | 169,364 | 8,522,782 | 50,322 |
| | | | 29 | 2,031 | 169,575 | 8,570,554 | 50,541 |
| | | | 30 | 2,035 | 171,274 | 8,545,841 | 49,896 |
| | | 計 | 1 | 2,034 | 173,780 | 9,156,604 | 52,691 |
| | | | 2 | 2,016 | 217,025 | 17,176,972 | 79,147 |
| | | | 3 | 2,002 | 218,009 | 17,115,957 | 78,510 |

(概要調書等報告書による)

(単位:m², 千円, 円)

| 区分 | 年度 | 棟数 | 床面積 | 決定価格 | 平均価格 | |
|-------------|-------------------------------------|-------|-----------|-------------|-------------|--------|
| 非 木 造 | 鉄骨 鉄筋 ・ 鉄筋 コンクリ ート造 | 27 | 4,718 | 3,098,551 | 191,712,594 | 61,872 |
| | | 28 | 4,756 | 3,150,813 | 196,988,840 | 62,520 |
| | | 29 | 4,757 | 3,158,449 | 198,542,872 | 62,861 |
| | | 30 | 4,771 | 3,169,281 | 198,683,525 | 62,690 |
| | | 1 | 4,783 | 3,179,490 | 200,485,215 | 63,056 |
| | | 2 | 4,787 | 3,239,532 | 211,051,278 | 65,149 |
| | | 3 | 4,779 | 3,259,778 | 213,266,729 | 65,424 |
| | 合 計 | 27 | 1,149 | 285,147 | 15,143,107 | 53,106 |
| | | 28 | 1,164 | 293,899 | 16,389,710 | 55,766 |
| | | 29 | 1,164 | 294,857 | 16,502,206 | 55,967 |
| | | 30 | 1,167 | 294,231 | 16,099,804 | 54,718 |
| | | 1 | 1,173 | 298,151 | 16,712,707 | 56,055 |
| | | 2 | 1,180 | 299,954 | 16,934,001 | 56,455 |
| | | 3 | 1,172 | 297,797 | 16,487,371 | 55,364 |
| | 合 計 | 27 | 2,700 | 400,599 | 12,643,469 | 31,561 |
| 28 | | 2,733 | 405,611 | 13,241,662 | 32,646 | |
| 29 | | 2,783 | 415,533 | 14,172,341 | 34,106 | |
| 30 | | 2,816 | 422,619 | 13,801,948 | 32,658 | |
| 1 | | 2,865 | 429,164 | 14,576,672 | 33,965 | |
| 2 | | 2,911 | 437,553 | 15,452,468 | 35,316 | |
| 3 | | 2,937 | 442,518 | 15,075,888 | 34,068 | |
| 合 計 | レンガ ・ コンクリ ートブ ロック 造 | 27 | 280 | 6,370 | 103,774 | 16,291 |
| | 28 | 277 | 6,293 | 103,164 | 16,393 | |
| | 29 | 271 | 6,227 | 102,525 | 16,465 | |
| | 30 | 263 | 6,074 | 97,191 | 16,001 | |
| | 1 | 254 | 5,889 | 93,813 | 15,930 | |
| | 2 | 249 | 5,841 | 93,426 | 15,995 | |
| | 3 | 240 | 5,705 | 89,640 | 15,713 | |
| 合 計 | 27 | 8,847 | 3,790,667 | 219,602,944 | 57,933 | |
| | 28 | 8,930 | 3,856,616 | 226,723,376 | 58,788 | |
| | 29 | 8,975 | 3,875,066 | 229,319,944 | 59,178 | |
| | 30 | 9,017 | 3,892,205 | 228,682,468 | 58,754 | |
| | 1 | 9,075 | 3,912,694 | 231,868,407 | 59,261 | |
| | 2 | 9,127 | 3,982,880 | 243,531,173 | 61,144 | |
| | 3 | 9,128 | 4,005,798 | 244,919,628 | 61,141 | |

(概要調書等報告書による)

(単位:m², 千円, 円)

| 区 分 | 年度 | 棟 数 | 床 面 積 | 決 定 価 格 | 平 均 価 格 | |
|-------------|--------------------------------------|-----|--------|-----------|-----------|---------|
| 木 | 専 用 住 宅 | 27 | 145 | 19,814 | 1,320,584 | 66,649 |
| | | 28 | 132 | 18,080 | 1,229,074 | 67,980 |
| | | 29 | 148 | 22,102 | 1,493,315 | 67,565 |
| | | 30 | 134 | 18,229 | 1,368,347 | 75,064 |
| | | 1 | 124 | 17,471 | 1,310,437 | 75,006 |
| | | 2 | 120 | 16,024 | 1,223,128 | 76,331 |
| | | 3 | 97 | 13,625 | 1,099,448 | 80,693 |
| | 共 同 住 宅 ・ 寄 宿 舎 | 27 | 1 | 219 | 13,959 | 63,740 |
| | | 28 | 2 | 460 | 31,230 | 67,891 |
| | | 29 | 5 | 720 | 56,061 | 77,863 |
| | | 30 | 2 | 371 | 29,784 | 80,280 |
| | | 1 | - | - | - | - |
| | | 2 | 1 | 137 | 12,009 | 87,657 |
| | | 3 | 2 | 578 | 58,624 | 101,426 |
| | 併 用 住 宅 | 27 | 1 | 112 | 5,159 | 46,063 |
| | | 28 | 1 | 9 | 106 | 11,778 |
| | | 29 | 1 | 236 | 15,020 | 63,644 |
| | | 30 | 1 | 155 | 13,908 | 89,729 |
| | | 1 | 5 | 1,098 | 68,149 | 62,066 |
| | | 2 | 2 | 296 | 25,002 | 84,466 |
| | | 3 | 2 | 410 | 30,015 | 73,207 |
| 造 の 他 | 27 | 3 | 172 | 9,760 | 56,744 | |
| | 28 | 3 | 91 | 4,936 | 54,242 | |
| | 29 | 3 | 264 | 14,698 | 55,674 | |
| | 30 | 2 | 56 | 3,775 | 67,411 | |
| | 1 | 1 | 200 | 10,474 | 52,370 | |
| | 2 | 1 | 135 | 8,854 | 65,585 | |
| | 3 | 5 | 494 | 27,750 | 56,174 | |
| 合 計 | 27 | 150 | 20,317 | 1,349,462 | 66,420 | |
| | 28 | 138 | 18,640 | 1,265,346 | 67,883 | |
| | 29 | 157 | 23,322 | 1,579,094 | 67,708 | |
| | 30 | 139 | 18,811 | 1,415,814 | 75,265 | |
| | 1 | 130 | 18,769 | 1,389,060 | 74,008 | |
| | 2 | 124 | 16,592 | 1,268,993 | 76,482 | |
| | 3 | 106 | 15,107 | 1,215,837 | 80,482 | |

(概要調書等報告書による)

家屋の構造別・種類別調(新增分)(つづき1)

(単位:m², 千円, 円)

| 区分 | 年度 | 棟数 | 床面積 | 決定価格 | 平均価格 | | |
|-------------|----|------|-----|--------|-----------|-----------|---------|
| 非 木 造 | 住 | 鉄骨 | 27 | 11 | 11,467 | 1,071,826 | 93,470 |
| | | 鉄筋 | 28 | 21 | 33,788 | 3,483,129 | 103,088 |
| | | ・ | 29 | 15 | 11,737 | 1,532,004 | 130,528 |
| | | 鉄筋 | 30 | 15 | 11,673 | 1,258,253 | 107,792 |
| | | コンクリ | 1 | 11 | 8,898 | 990,427 | 111,309 |
| | | ート造 | 2 | 18 | 20,486 | 2,287,981 | 111,685 |
| | | | 3 | 8 | 21,201 | 2,519,728 | 118,849 |
| | 宅 | | 27 | 4 | 584 | 58,214 | 99,682 |
| | | 鉄 | 28 | 5 | 703 | 62,478 | 88,873 |
| | | | 29 | 2 | 1,025 | 112,202 | 109,465 |
| | | 骨 | 30 | 6 | 1,619 | 155,448 | 96,015 |
| | | | 1 | 2 | 3,431 | 449,734 | 131,080 |
| | | 造 | 2 | 3 | 565 | 76,227 | 134,915 |
| | | | 3 | 1 | 697 | 55,475 | 79,591 |
| | ア | 軽 | 27 | 77 | 12,333 | 975,321 | 79,082 |
| | | 量 | 28 | 48 | 7,334 | 587,642 | 80,126 |
| | | 鉄 | 29 | 65 | 12,116 | 954,587 | 78,787 |
| | | 骨 | 30 | 60 | 10,245 | 845,858 | 82,563 |
| | | | 1 | 45 | 6,530 | 572,583 | 87,685 |
| | | 造 | 2 | 62 | 9,407 | 807,186 | 85,807 |
| | | | 3 | 37 | 6,123 | 545,597 | 89,106 |
| | パ | レンガ | 27 | - | - | - | - |
| | | ・ | 28 | - | - | - | - |
| | | コンクリ | 29 | - | - | - | - |
| | | ートブ | 30 | - | - | - | - |
| | | ロック | 1 | - | - | - | - |
| | | 造 | 2 | - | - | - | - |
| | | 3 | - | - | - | - | |
| ト | 合 | 27 | 92 | 24,384 | 2,105,361 | 86,342 | |
| | | 28 | 74 | 41,825 | 4,133,249 | 98,822 | |
| | | 29 | 82 | 24,878 | 2,598,793 | 104,461 | |
| | | 30 | 81 | 23,537 | 2,259,559 | 96,000 | |
| | 計 | 1 | 58 | 18,859 | 2,012,744 | 106,726 | |
| | | 2 | 83 | 30,458 | 3,171,394 | 104,124 | |
| | | 3 | 46 | 28,021 | 3,120,800 | 111,374 | |

(概要調書等報告書による)

(単位:m², 千円, 円)

| 区分 | 年度 | 棟数 | 床面積 | 決定価格 | 平均価格 | | |
|-------------|-------------|------|-----|-------|---------|---------|---------|
| 非 木 造 | 事 務 | 鉄骨 | 27 | - | - | - | |
| | | 鉄筋 | 28 | 3 | 2,699 | 350,989 | 130,044 |
| | | ・ | 29 | 2 | 1,036 | 98,326 | 94,909 |
| | | 鉄筋 | 30 | 1 | 151 | 20,779 | 137,609 |
| | | コンクリ | 1 | 3 | 2,155 | 297,482 | 138,043 |
| | | ート造 | 2 | - | - | - | - |
| | | | 3 | 1 | 160 | 22,275 | 139,219 |
| | 所 | | 27 | 2 | 1,240 | 123,363 | 99,486 |
| | | 鉄 | 28 | 6 | 2,591 | 383,637 | 148,065 |
| | | 骨 | 29 | 1 | 173 | 10,694 | 61,815 |
| | | 造 | 30 | - | - | - | - |
| | | ・ | 1 | 1 | 1,303 | 130,650 | 100,269 |
| | | | 2 | - | - | - | - |
| | | | 3 | - | - | - | - |
| | 店 舗 | 軽 | 27 | 1 | 1,159 | 75,240 | 64,918 |
| | | 量 | 28 | 1 | 363 | 29,492 | 81,245 |
| | | 鉄 | 29 | 1 | 234 | 16,066 | 68,658 |
| | | 骨 | 30 | 3 | 359 | 24,769 | 68,994 |
| | | 造 | 1 | 2 | 294 | 18,079 | 61,493 |
| | | ・ | 2 | - | - | - | - |
| | | | 3 | 1 | 76 | 5,301 | 69,750 |
| | 百 貨 店 | レンガ | 27 | - | - | - | - |
| | | ・ | 28 | - | - | - | - |
| | | コンクリ | 29 | - | - | - | - |
| | | ートブ | 30 | - | - | - | - |
| | | ロック | 1 | - | - | - | - |
| | | 造 | 2 | - | - | - | - |
| | | 3 | - | - | - | - | |
| 店 | 合 | 27 | 3 | 2,399 | 198,603 | 82,786 | |
| | | 28 | 10 | 5,653 | 764,118 | 135,170 | |
| | | 29 | 4 | 1,443 | 125,086 | 86,685 | |
| | | 30 | 4 | 510 | 45,548 | 89,310 | |
| | 計 | 1 | 6 | 3,752 | 446,211 | 118,926 | |
| | | 2 | 0 | 0 | 0 | 0 | |
| | | 3 | 2 | 236 | 27,576 | 116,847 | |

(概要調書等報告書による)

家屋の構造別・種類別調(新增分)(つづき2)

(単位:m², 千円, 円)

| 区分 | 年度 | 棟数 | 床面積 | 決定価格 | 平均価格 | | |
|----------------------------|-----------------------|------|-------|---------|---------|---------|---------|
| 非 木 造 | そ の 鉄 骨 造 | 鉄骨 | 27 | 13 | 792 | 55,693 | 70,319 |
| | | 鉄筋 | 28 | 17 | 2,170 | 248,082 | 114,324 |
| | | ・ | 29 | 14 | 745 | 51,704 | 69,401 |
| | | 鉄筋 | 30 | 17 | 943 | 79,980 | 84,814 |
| | | コンクリ | 1 | 14 | 4,431 | 632,935 | 142,842 |
| | | ート造 | 2 | 6 | 187 | 11,909 | 63,684 |
| | | | 3 | 7 | 300 | 22,301 | 74,337 |
| | の 鉄 骨 造 | 27 | 1 | 32 | 2,761 | 86,281 | |
| | | 28 | - | - | - | - | |
| | | 29 | - | - | - | - | |
| | | 30 | 1 | 81 | 8,405 | 103,765 | |
| | | 1 | 1 | 4 | 421 | 105,250 | |
| | | 2 | 1 | 43 | 3,231 | 75,140 | |
| | | 3 | - | - | - | - | |
| の 軽 量 鉄 骨 造 | 27 | 3 | 48 | 2,252 | 46,917 | | |
| | 28 | 5 | 46 | 1,543 | 33,543 | | |
| | 29 | 2 | 28 | 1,098 | 39,214 | | |
| | 30 | 2 | 84 | 2,436 | 29,000 | | |
| | 1 | 5 | 125 | 4,286 | 34,288 | | |
| | 2 | - | - | - | - | | |
| | 3 | 1 | 165 | 5,068 | 30,715 | | |
| 他 | レンガ | 27 | - | - | - | - | |
| | ・ | 28 | - | - | - | - | |
| | コンクリ | 29 | - | - | - | - | |
| | ートブ | 30 | - | - | - | - | |
| | ロック | 1 | - | - | - | - | |
| | 造 | 2 | - | - | - | - | |
| | | 3 | - | - | - | - | |
| 合 計 | 27 | 17 | 872 | 60,706 | 69,617 | | |
| | 28 | 22 | 2,216 | 249,625 | 112,647 | | |
| | 29 | 16 | 773 | 52,802 | 68,308 | | |
| | 30 | 20 | 1,108 | 90,821 | 81,968 | | |
| | 1 | 20 | 4,560 | 637,642 | 139,834 | | |
| | 2 | 7 | 230 | 15,140 | 65,826 | | |
| | 3 | 8 | 465 | 27,369 | 58,858 | | |

(概要調書等報告書による)

(単位:m², 千円, 円)

| 区分 | 年度 | 棟数 | 床面積 | 決定価格 | 平均価格 | | | |
|----|----|------|--------|-----------|---------|-----------|---------|---------|
| 非 | 合 | 鉄骨 | 27 | 24 | 12,259 | 1,127,519 | 91,975 | |
| | | 鉄筋 | 28 | 41 | 38,657 | 4,082,200 | 105,601 | |
| | | ・ | 29 | 31 | 13,518 | 1,682,034 | 124,429 | |
| | | 鉄筋 | 30 | 33 | 12,767 | 1,359,012 | 106,447 | |
| | | コンクリ | 1 | 28 | 15,484 | 1,920,844 | 124,053 | |
| | | ート造 | 2 | 24 | 20,673 | 2,299,890 | 111,251 | |
| | | | 3 | 16 | 21,661 | 2,564,304 | 118,383 | |
| | 木 | 計 | 鉄 | 27 | 7 | 1,856 | 184,338 | 99,320 |
| | | | 骨 | 28 | 11 | 3,294 | 446,115 | 135,433 |
| | | | 造 | 29 | 3 | 1,198 | 122,896 | 102,584 |
| | | | | 30 | 7 | 1,700 | 163,853 | 96,384 |
| | | | | 1 | 4 | 4,738 | 580,805 | 122,584 |
| | | | | 2 | 4 | 608 | 79,458 | 130,688 |
| | | | 3 | 1 | 697 | 55,475 | 79,591 | |
| 造 | 合 | 軽量 | 27 | 81 | 13,540 | 1,052,813 | 77,756 | |
| | | 鉄 | 28 | 54 | 7,743 | 618,677 | 79,901 | |
| | | 骨 | 29 | 68 | 12,378 | 971,751 | 78,506 | |
| | | 造 | 30 | 65 | 10,688 | 873,063 | 81,686 | |
| | | | 1 | 52 | 6,949 | 594,948 | 85,616 | |
| | | | 2 | 62 | 9,407 | 807,186 | 85,807 | |
| | | | 3 | 39 | 6,364 | 555,966 | 87,361 | |
| | 計 | 計 | レンガ | 27 | - | - | - | - |
| | | | ・ | 28 | - | - | - | - |
| | | | コンクリ | 29 | - | - | - | - |
| | | | ートブ | 30 | - | - | - | - |
| | | | ロック | 1 | - | - | - | - |
| | | | 造 | 2 | - | - | - | - |
| | 3 | - | - | - | - | | | |
| 計 | 計 | 合 | 27 | 112 | 27,655 | 2,364,670 | 85,506 | |
| | | | 28 | 106 | 49,694 | 5,146,992 | 103,574 | |
| | | | 29 | 102 | 27,094 | 2,776,681 | 102,483 | |
| | | | 30 | 105 | 25,155 | 2,395,928 | 95,247 | |
| | | | 1 | 84 | 27,171 | 3,096,597 | 113,967 | |
| | | | 2 | 90 | 30,688 | 3,186,534 | 103,836 | |
| | 3 | 56 | 28,722 | 3,175,745 | 110,568 | | | |

(概要調書等報告書による)

(8) 償却資産の決定価格・課税標準額調

| 区分 | 年度 | 市長が価格を決定したもの | | | | |
|-----------------------|----|--------------|-----------|-----------|---------|-------------------|
| | | 構築物 | 機械及び装置 | 船舶 | 車両及び運搬具 | 工具・器具 及び 備品 |
| 決定 価格 | 27 | 7,012,806 | 2,417,899 | 353,553 | 15,433 | 4,366,162 |
| | 28 | 7,306,412 | 2,284,412 | 395,670 | 8,847 | 4,467,531 |
| | 29 | 8,403,273 | 2,303,105 | 435,408 | 54,216 | 4,550,676 |
| | 30 | 7,971,366 | 2,420,711 | 484,135 | 34,549 | 4,196,463 |
| | 1 | 8,189,921 | 2,294,403 | 825,212 | 3,144 | 4,813,124 |
| | 2 | 9,643,024 | 2,311,023 | 1,187,750 | 7,967 | 5,127,744 |
| | 3 | 9,672,437 | 2,247,519 | 3,284,187 | 10,905 | 4,851,932 |
| 課 税 標 準 額 | 27 | 7,006,605 | 2,388,810 | 351,447 | 15,433 | 4,364,377 |
| | 28 | 7,303,721 | 2,257,435 | 393,564 | 8,847 | 4,467,394 |
| | 29 | 8,396,902 | 2,287,170 | 433,302 | 54,216 | 4,550,178 |
| | 30 | 7,963,224 | 2,400,692 | 482,029 | 34,549 | 4,195,137 |
| | 1 | 8,184,387 | 2,278,080 | 823,106 | 3,144 | 4,812,060 |
| | 2 | 9,633,526 | 2,292,981 | 1,185,644 | 7,967 | 5,126,128 |
| | 3 | 9,338,266 | 2,184,845 | 3,206,289 | 10,699 | 4,755,446 |

(単位:千円)

| 小 計 | 配 分 | | | 合 計 |
|------------|------------|---------|------------|------------|
| | 総務大臣配分 | 県知事配分 | 小 計 | |
| 14,165,853 | 16,942,142 | 329,362 | 17,271,504 | 31,437,357 |
| 14,462,872 | 16,677,939 | 308,484 | 16,986,423 | 31,449,295 |
| 15,746,678 | 16,438,991 | 45,428 | 16,484,419 | 32,231,097 |
| 15,107,224 | 16,572,572 | 45,700 | 16,618,272 | 31,725,496 |
| 16,125,804 | 16,290,607 | 44,251 | 16,334,858 | 32,460,662 |
| 18,277,508 | 16,008,171 | 42,835 | 16,051,006 | 34,328,514 |
| 20,066,980 | 16,478,071 | 40,635 | 16,518,706 | 36,585,686 |
| 14,126,672 | 15,813,764 | 329,362 | 16,143,126 | 30,269,798 |
| 14,430,961 | 15,576,455 | 308,484 | 15,884,939 | 30,315,900 |
| 15,721,768 | 15,404,228 | 45,428 | 15,449,656 | 31,171,424 |
| 15,075,631 | 15,414,017 | 45,700 | 15,459,717 | 30,535,348 |
| 16,100,777 | 15,196,822 | 44,251 | 15,241,073 | 31,341,850 |
| 18,246,246 | 14,928,198 | 42,835 | 14,971,033 | 33,217,279 |
| 19,495,545 | 15,414,341 | 40,635 | 15,454,976 | 34,950,521 |

(概要調書等報告書による)

(9) 償却資産課税標準額段階別調(上段:納税義務者数 下段:課税標準額)

| 区 分 / 年 度 | 27 | 28 | 29 | 30 |
|---------------------|---------------------|---------------------|---------------------|---------------------|
| 150万円未満 | 1,064 454,380 | 1,108 476,938 | 1,130 489,809 | 1,137 501,688 |
| 150万円以上 160万円未満 | 15 23,261 | 24 37,057 | 21 32,389 | 30 46,306 |
| 160万円以上 170万円未満 | 24 39,743 | 22 36,353 | 16 26,418 | 15 24,729 |
| 170万円以上 180万円未満 | 25 43,900 | 26 45,603 | 21 36,665 | 13 22,668 |
| 180万円以上 190万円未満 | 23 42,350 | 16 29,644 | 23 42,325 | 16 29,389 |
| 190万円以上 200万円未満 | 24 46,892 | 18 34,950 | 15 29,242 | 18 35,041 |
| 200万円以上 250万円未満 | 63 141,485 | 72 161,524 | 70 157,440 | 75 169,109 |
| 250万円以上 300万円未満 | 67 182,598 | 56 154,374 | 60 165,445 | 55 148,725 |
| 300万円以上 1,000万円未満 | 313 1,735,937 | 315 1,768,199 | 314 1,701,684 | 330 1,778,751 |
| 1,000万円以上 2,000万円未満 | 94 1,270,377 | 87 1,234,880 | 109 1,545,484 | 104 1,497,164 |
| 2,000万円以上 3,000万円未満 | 38 915,110 | 43 1,046,337 | 40 972,960 | 37 902,296 |
| 3,000万円以上 1億円未満 | 67 3,493,510 | 70 3,809,329 | 72 3,885,162 | 70 3,788,906 |
| 1億円以上 | 34 22,334,635 | 34 21,957,650 | 35 22,576,210 | 36 22,092,264 |
| 合 計 | 1,851 30,724,178 | 1,891 30,792,838 | 1,926 31,661,233 | 1,936 31,037,036 |

(単位:人, 千円)

| 1 | 2 | 3 |
|------------|------------|------------|
| 1,167 | 1,193 | 1,232 |
| 507,558 | 511,901 | 536,029 |
| 24 | 22 | 29 |
| 37,227 | 33,988 | 45,095 |
| 19 | 28 | 22 |
| 31,493 | 46,393 | 36,352 |
| 21 | 25 | 14 |
| 36,839 | 43,557 | 24,462 |
| 22 | 17 | 25 |
| 40,677 | 31,224 | 46,286 |
| 14 | 16 | 13 |
| 27,435 | 31,306 | 25,461 |
| 85 | 81 | 72 |
| 188,071 | 181,043 | 159,983 |
| 69 | 67 | 62 |
| 188,022 | 181,949 | 172,766 |
| 325 | 340 | 312 |
| 1,766,099 | 1,860,748 | 1,723,776 |
| 95 | 110 | 127 |
| 1,290,787 | 1,556,410 | 1,772,106 |
| 49 | 51 | 56 |
| 1,195,597 | 1,258,507 | 1,375,818 |
| 77 | 78 | 69 |
| 4,071,514 | 4,037,486 | 3,882,618 |
| 37 | 44 | 44 |
| 22,468,089 | 23,954,668 | 25,685,798 |
| 2,004 | 2,072 | 2,077 |
| 31,849,408 | 33,729,180 | 35,486,550 |

(概要調書等報告書による)

2 国有資産等所在市町村交付金

(1) 国有資産等所在市町村交付金

(単位:千円)

| 年 度 | 国 | 地方公共団体 | 合 計 |
|-----|-------|---------|----------------|
| 27 | 2,586 | 139,864 | 142,450 |
| 28 | 1,726 | 131,793 | 133,519 |
| 29 | 1,725 | 112,163 | 113,888 |
| 30 | 1,521 | 109,367 | 110,888 |
| 1 | 1,558 | 102,741 | 104,299 |
| 2 | 1,616 | 95,658 | 97,274 |
| 3 | 1,579 | 95,491 | 97,070 |

V 諸税

1 軽自動車税

(1) 課税台数・調定額

| 区分 | 年度 | 原 動 機 付 自 転 車 | | | | | 軽 自 動 車 | | | | |
|--------|-------------|---------------|--------------------|-------------|-------|---------------|--------------|-------|-------------|------------|---------------|
| | | 50 c c 以 下 | 50 c c 超 90cc以下 | 90 c c 超 | ミニカー | 小 計 | — | | | | |
| | | | | | | | 二輪車 | 三輪車 | 三輪車(新税率適用分) | 三輪車(重課適用分) | 三輪車(75%軽課適用分) |
| 台 数 | 27 | 3,803 | 230 | 979 | 36 | 5,048 | 820 | 1 | - | - | - |
| | 28 | 3,660 | 218 | 1,011 | 43 | 4,932 | 776 | 0 | 0 | 1 | 0 |
| | 29 | 3,521 | 200 | 1,050 | 39 | 4,810 | 753 | 0 | 0 | 1 | 0 |
| | 30 | 3,359 | 191 | 1,101 | 42 | 4,693 | 738 | 0 | 0 | 1 | 0 |
| | 1 | 3,225 | 173 | 1,120 | 46 | 4,564 | 744 | 0 | 0 | 1 | 0 |
| | 2 | 3,058 | 167 | 1,138 | 49 | 4,412 | 742 | 0 | 0 | 1 | 0 |
| | 3 | 2,982 | 175 | 1,196 | 56 | 4,409 | 747 | 0 | 0 | 1 | 0 |
| | 調 定 額 | 27 | 3,803 | 276 | 1,566 | 90 | 5,735 | 1,968 | 3 | - | - |
| 28 | | 7,320 | 436 | 2,426 | 159 | 10,341 | 2,794 | 0 | 0 | 5 | 0 |
| 29 | | 7,042 | 400 | 2,520 | 144 | 10,106 | 2,711 | 0 | 0 | 5 | 0 |
| 30 | | 6,646 | 380 | 2,640 | 152 | 9,818 | 2,646 | 0 | 0 | 5 | 0 |
| 1 | | 6,376 | 344 | 2,686 | 167 | 9,573 | 2,664 | 0 | 0 | 5 | 0 |
| 2 | | 6,042 | 334 | 2,731 | 178 | 9,285 | 2,657 | 0 | 0 | 5 | 0 |
| 3 | | 5,884 | 350 | 2,868 | 204 | 9,306 | 2,675 | 0 | 0 | 5 | 0 |

| 及 び 小 型 特 殊 自 動 車 | | | | | | | | | | |
|-------------------|-------------------|-------|--------|-------|-------|-----------------------|--------|-------|-------|--|
| 般 | | | | | | | | | | |
| 三輪車(50% 軽課適用分) | 三輪車(25% 軽課適用分) | 四 輪 車 | | | | 四 輪 車 (新 税 率 適 用 分) | | | | |
| | | 乗 用 | | 貨 物 | | 乗 用 | | 貨 物 | | |
| | | 営 業 用 | 自 家 用 | 営 業 用 | 自 家 用 | 営 業 用 | 自 家 用 | 営 業 用 | 自 家 用 | |
| - | - | 1 | 2,272 | 76 | 724 | - | - | - | - | |
| 0 | 0 | 1 | 1,771 | 57 | 503 | 0 | 31 | 3 | 36 | |
| 0 | 0 | 2 | 1,575 | 47 | 456 | 0 | 252 | 9 | 72 | |
| 0 | 0 | 2 | 1,465 | 42 | 414 | 0 | 478 | 14 | 117 | |
| 0 | 0 | 1 | 1,298 | 39 | 351 | 0 | 661 | 23 | 168 | |
| 0 | 0 | 0 | 1,108 | 31 | 275 | 0 | 868 | 28 | 241 | |
| 0 | 0 | 0 | 972 | 29 | 215 | 0 | 1052 | 36 | 268 | |
| - | - | 6 | 16,358 | 228 | 2,896 | - | - | - | - | |
| 0 | 0 | 6 | 12,751 | 171 | 2,012 | 0 | 335 | 11 | 180 | |
| 0 | 0 | 11 | 11,340 | 141 | 1,824 | 0 | 2,722 | 34 | 360 | |
| 0 | 0 | 11 | 10,037 | 126 | 1,596 | 0 | 5,011 | 53 | 585 | |
| 0 | 0 | 6 | 8,849 | 117 | 1,356 | 0 | 6,890 | 87 | 840 | |
| 0 | 0 | 0 | 7,538 | 93 | 1,068 | 0 | 8,996 | 106 | 1,205 | |
| 0 | 0 | 0 | 6,631 | 87 | 836 | 0 | 10,843 | 137 | 1,335 | |

| 軽 自 動 車 及 び 小 | | | | | | | | | |
|---------------------|-------|-------|-------|--------------------------|-------|-------|-------|--------------|-------|
| 四 輪 車 (重 課 適 用 分) | | | | 四 輪 車 (75 % 軽 課 適 用 分) | | | | 四 輪 車 (50 % | |
| 乗 用 | | 貨 物 | | 乗 用 | | 貨 物 | | 乗 用 | |
| 営 業 用 | 自 家 用 | 営 業 用 | 自 家 用 | 営 業 用 | 自 家 用 | 営 業 用 | 自 家 用 | 営 業 用 | 自 家 用 |
| - | - | - | - | - | - | - | - | - | - |
| 0 | 407 | 12 | 167 | 0 | 0 | 0 | 1 | 0 | 86 |
| 0 | 417 | 15 | 165 | 0 | 0 | 0 | 0 | 0 | 66 |
| 0 | 507 | 17 | 189 | 0 | 0 | 0 | 0 | 0 | 45 |
| 0 | 527 | 17 | 187 | 0 | 0 | 0 | 0 | 0 | 47 |
| 0 | 578 | 12 | 194 | 0 | 0 | 0 | 0 | 0 | 31 |
| 0 | 627 | 16 | 211 | 0 | 0 | 0 | 0 | 0 | 15 |
| - | - | - | - | - | - | - | - | - | - |
| 0 | 5,250 | 54 | 1,002 | 0 | 0 | 0 | 1 | 0 | 464 |
| 0 | 5,379 | 68 | 990 | 0 | 0 | 0 | 0 | 0 | 356 |
| 0 | 6,166 | 77 | 1,068 | 0 | 0 | 0 | 0 | 0 | 232 |
| 0 | 6,463 | 77 | 1,068 | 0 | 0 | 0 | 0 | 0 | 243 |
| 0 | 7,095 | 54 | 1,092 | 0 | 0 | 0 | 0 | 0 | 162 |
| 0 | 7,740 | 72 | 1,194 | 0 | 0 | 0 | 0 | 0 | 76 |

(単位:台,千円)

| 型 特 殊 自 動 車 | | | | | | 農 耕 用 | 特 殊 作 業 用 | 小 計 | 二 輪 の 小 型 自 動 車 | 合 計 |
|-------------|-------|--------------------------|-------|-------|-------|-------|--------------|---------------|-----------------------|---------------|
| 般 | | | | | | | | | | |
| 軽 課 適 用 分) | | 四 輪 車 (25 % 軽 課 適 用 分) | | | | | | | | |
| 貨 物 | | 乗 用 | | 貨 物 | | | | | | |
| 営 業 用 | 自 家 用 | 営 業 用 | 自 家 用 | 営 業 用 | 自 家 用 | | | | | |
| - | - | - | - | - | - | 3 | 7 | 3,904 | 695 | 9,647 |
| 0 | 0 | 0 | 105 | 1 | 14 | 3 | 6 | 3,981 | 725 | 9,638 |
| 0 | 0 | 0 | 65 | 5 | 16 | 3 | 6 | 3,925 | 717 | 9,452 |
| 0 | 0 | 0 | 64 | 4 | 10 | 3 | 6 | 4,116 | 707 | 9,516 |
| 0 | 0 | 0 | 80 | 0 | 19 | 2 | 6 | 4,171 | 684 | 9,419 |
| 0 | 0 | 0 | 99 | 1 | 4 | 3 | 6 | 4,222 | 697 | 9,331 |
| 0 | 0 | 0 | 85 | 1 | 6 | 3 | 6 | 4,290 | 722 | 9,421 |
| - | - | - | - | - | - | 5 | 33 | 21,497 | 2,780 | 30,012 |
| 0 | 0 | 0 | 851 | 3 | 53 | 7 | 35 | 25,985 | 4,350 | 40,676 |
| 0 | 0 | 0 | 527 | 14 | 61 | 7 | 35 | 26,585 | 4,302 | 40,993 |
| 0 | 0 | 0 | 502 | 12 | 38 | 7 | 35 | 28,207 | 4,236 | 42,261 |
| 0 | 0 | 0 | 608 | 0 | 72 | 5 | 35 | 29,385 | 4,098 | 43,056 |
| 0 | 0 | 0 | 753 | 3 | 15 | 7 | 35 | 30,884 | 4,176 | 44,345 |
| 0 | 0 | 0 | 648 | 3 | 23 | 7 | 35 | 32,347 | 4,326 | 45,979 |

(課税状況等の調による)

2 市たばこ税

(1) 月別売上本数

| 月 / 年度 | 27 | 28 | 29 |
|------------|-------------------|-------------------|-------------------|
| 4月 | 4,519,130 | 4,838,422 | 4,258,464 |
| 5月 | 4,430,160 | 4,058,563 | 4,189,265 |
| 6月 | 4,880,135 | 4,237,310 | 4,437,168 |
| 7月 | 4,847,504 | 4,270,526 | 4,312,630 |
| 8月 | 4,972,125 | 4,412,932 | 4,309,633 |
| 9月 | 4,797,375 | 4,417,718 | 4,656,106 |
| 10月 | 4,818,681 | 4,374,787 | 4,324,778 |
| 11月 | 4,978,002 | 4,226,852 | 4,263,070 |
| 12月 | 4,340,212 | 4,299,499 | 4,294,791 |
| 1月 | 5,012,443 | 4,674,462 | 4,357,233 |
| 2月 | 3,954,826 | 3,815,308 | 3,718,685 |
| 3月 | 3,846,656 | 3,715,382 | 3,659,512 |
| 合 計 | 55,397,249 | 51,341,761 | 50,781,335 |
| | | (別計 手持品課税61,160本) | (別計 手持品課税66,909本) |

(2) 月別調定額

| 月 / 年度 | 27 | 28 | 29 |
|------------|--|--|--|
| 4月 | 23,396,212 | 24,821,707 | 21,985,974 |
| 5月 | 22,899,219 | 21,104,697 | 21,831,090 |
| 6月 | 25,230,850 | 21,964,871 | 23,088,643 |
| 7月 | 25,067,998 | 22,136,850 | 22,424,934 |
| 8月 | 25,737,202 | 22,869,036 | 22,433,191 |
| 9月 | 24,819,328 | 22,879,076 | 24,227,803 |
| 10月 | 24,900,394 | 22,658,313 | 22,521,276 |
| 11月 | 25,719,429 | 21,910,309 | 22,184,706 |
| 12月 | 22,433,217 | 22,267,804 | 22,366,422 |
| 1月 | 25,908,404 | 24,199,729 | 22,665,470 |
| 2月 | 20,427,009 | 19,777,994 | 19,362,146 |
| 3月 | 19,833,801 | 19,236,575 | 19,050,778 |
| 合 計 | 286,373,063 | 265,826,961 | 264,142,433 |
| | | (別計 手持品課税26,289円) | (別計 手持品課税27,897円) |
| 備 考 | 税率 1,000本=5,262円 ただし、旧3級品の 紙巻の税率は、 1,000本=2,495円 | 税率 1,000本=5,262円 ただし、旧3級品の 紙巻の税率は、 1,000本=2,925円 | 税率 1,000本=5,262円 ただし、旧3級品の 紙巻の税率は、 1,000本=3,355円 |

(単位:本)

| 30 | 1 | 2 |
|----------------------|-------------------|----------------------|
| 4,404,325 | 3,687,311 | 3,795,360 |
| 3,796,154 | 3,897,610 | 3,771,692 |
| 4,385,875 | 3,781,409 | 3,823,909 |
| 4,156,617 | 3,978,336 | 4,057,326 |
| 4,284,062 | 3,952,460 | 3,697,664 |
| 4,112,776 | 4,161,249 | 3,881,878 |
| 5,925,659 | 4,181,953 | 5,342,448 |
| 2,638,344 | 3,561,222 | 2,868,772 |
| 3,675,054 | 3,697,265 | 3,137,654 |
| 3,826,194 | 3,873,118 | 3,964,796 |
| 3,681,115 | 3,457,601 | 3,342,952 |
| 3,460,728 | 3,622,737 | 3,330,768 |
| 48,346,903 | 45,852,271 | 45,015,219 |
| (別計 手持品課税3,256,504本) | (別計 手持品課税18,180本) | (別計 手持品課税2,431,988本) |

(単位:円)

| 30 | 1 | 2 |
|------------------------|------------------------|------------------------|
| 22,867,919 | 20,833,898 | 21,603,189 |
| 19,874,401 | 22,034,676 | 21,468,469 |
| 22,941,698 | 21,379,113 | 21,765,689 |
| 21,748,291 | 22,498,498 | 23,094,298 |
| 22,404,014 | 22,345,325 | 21,047,103 |
| 21,517,396 | 23,536,627 | 22,095,649 |
| 31,042,426 | 23,700,531 | 30,409,212 |
| 14,871,574 | 20,270,474 | 17,562,777 |
| 20,751,812 | 21,044,832 | 19,208,717 |
| 21,612,033 | 22,045,786 | 24,272,481 |
| 20,792,573 | 19,680,663 | 20,465,551 |
| 19,556,909 | 20,620,620 | 20,390,961 |
| 259,981,046 | 259,991,043 | 263,384,096 |
| (別計 手持品課税1,412,452円) | (別計 手持品課税30,751円) | (別計 手持品課税1,045,740円) |
| 税率 | 税率 | 税率 |
| 1,000本=5,262円(9月30日まで) | 1,000本=5,692円 | 1,000本=5,692円(9月30日まで) |
| 1,000本=5,692円(10月1日から) | ただし、旧3級品の | 1,000本=6,122円(10月1日から) |
| ただし、旧3級品の | 紙巻の税率は、 | ただし、旧3級品の |
| 紙巻の税率は、 | 1,000本=4,000円(9月30日まで) | 紙巻の税率は、 |
| 1,000本=4,000円 | 1,000本=5,692円(10月1日から) | 1,000本=5,692円(9月30日まで) |
| | | 1,000本=6,122円(10月1日から) |

旧3級品:エコー, わかば, しんせい, ゴールデンバット, バイオレット及びウルマの6種類

3 事業所税

(1) 納税義務者数・調定額

| 区分 | 年度 | 新 増 設 | 事 業 に 係 る も の | | 合 計 | |
|----------------------------|----|-------|---------------|---------|--------|------|
| | | | 資 産 割 | 従 業 者 割 | | |
| 納 税 義 務 者 数 | 27 | - | 28 | 5 | 33 | (29) |
| | 28 | - | 29 | 5 | 34 | (30) |
| | 29 | - | 30 | 5 | 35 | (31) |
| | 30 | - | 33 | 6 | 39 | (34) |
| | 1 | - | 34 | 6 | 40 | (35) |
| | 2 | - | 33 | 5 | 38 | (33) |
| 調 定 額 | 27 | - | 52,442 | 6,739 | 59,181 | |
| | 28 | - | 44,896 | 6,731 | 51,627 | |
| | 29 | - | 44,844 | 7,015 | 51,859 | |
| | 30 | - | 61,054 | 7,806 | 68,860 | |
| | 1 | - | 64,335 | 10,741 | 75,076 | |
| | 2 | - | 61,064 | 9,611 | 70,675 | |

納税義務者数欄の()内は実人員

(2) 課税標準額

(単位:㎡, 千円)

| 区 分 | 年 度 | 新 増 設 | 事 業 に 係 る も の | |
|----------------------|-----------|-------|---------------|-----------|
| | | | 資 産 割 | 従 業 者 割 |
| 床 面 積 給 与 総 額 | 27 | - | 123,212 | 4,457,092 |
| | 28 | - | 100,288 | 4,354,711 |
| | 29 | - | 113,349 | 4,555,378 |
| | 30 | - | 196,274 | 4,956,385 |
| | 1 | - | 149,752 | 6,119,780 |
| | 2 | - | 147,115 | 5,029,960 |
| | 課 税 標 準 額 | 27 | - | 87,406 |
| 28 | | - | 74,829 | 2,692,509 |
| 29 | | - | 85,518 | 2,806,335 |
| 30 | | - | 129,744 | 3,122,490 |
| 1 | | - | 107,225 | 4,296,453 |
| 2 | | - | 101,774 | 3,844,595 |

(課税状況等の調による)

4 入湯税

(1) 入湯客数・調定額

(単位:人, 千円)

| 年度 | 入湯客数 | 調定額 |
|----|---------|--------|
| 27 | 69,809 | 5,236 |
| 28 | 307,217 | 23,041 |
| 29 | 296,986 | 22,303 |
| 30 | 308,576 | 26,462 |
| 1 | 310,795 | 26,220 |
| 2 | 242,173 | 21,247 |

(課税状況等の調による)

VI 徴収・市税証明関係

1 徴収

(1) 不納欠損

(単位:件, 円)

| 区分 / 年度 | | 27 | 28 | 29 | 30 | 1 | 2 |
|---------|---------|------------|-------------------|-------------------|-------------------|-------------------|-------------------|
| 件数 | 個人市民税 | 167 | 173 | 181 | 131 | 147 | 95 |
| | 法人市民税 | 28 | 14 | 22 | 19 | 12 | 2 |
| | 固定資産税 | 51 | 75 | 60 | 40 | 50 | 23 |
| | (都市計画税) | | | | | | |
| | 軽自動車税 | 42 | 55 | 68 | 35 | 37 | 30 |
| | その他 | | | | 1 | | |
| | 合計 | 288 | 317 | 331 | 226 | 246 | 150 |
| 税額 | 個人市民税 | 11,903,336 | 9,240,560 | 10,998,923 | 6,973,138 | 10,483,497 | 7,063,828 |
| | 法人市民税 | 1,948,207 | 971,170 | 1,660,507 | 1,694,000 | 1,453,564 | 121,100 |
| | 固定資産税 | 8,434,799 | 6,226,014 | 10,056,619 | 8,054,170 | 4,258,177 | 894,214 |
| | 都市計画税 | 2,174,787 | 1,610,603 | 2,612,724 | 2,094,525 | 1,110,974 | 232,225 |
| | 軽自動車税 | 212,820 | 167,916 | 234,802 | 160,200 | 155,600 | 152,100 |
| | その他 | - | - | - | 504,729 | - | - |
| | | 合計 | 24,673,949 | 18,216,263 | 25,563,575 | 19,480,762 | 17,461,812 |

(2) 執行停止状況

(単位:件)

| 区分 / 年度 | 27 | 28 | 29 | 30 | 1 | 2 |
|---------|-----|-----|-----|-----|----|----|
| 件数 | 146 | 159 | 121 | 102 | 85 | 53 |

(3) 滞納処分執行状況

(単位:件)

| 区分 / 年度 | | 27 | 28 | 29 | 30 | 1 | 2 |
|------------|-----|------------|--------------|------------|------------|------------|------------|
| 不動産 | 現年分 | 54 | 26 | 46 | 31 | 67 | 55 |
| | 繰越分 | 187 | 188 | 158 | 111 | 190 | 151 |
| | 計 | 241 | 214 | 204 | 142 | 257 | 206 |
| 債権 | 現年分 | 456 | 576 | 488 | 430 | 378 | 291 |
| | 繰越分 | 221 | 222 | 181 | 245 | 157 | 94 |
| | 計 | 677 | 798 | 669 | 675 | 535 | 385 |
| 電話加入権 | 現年分 | - | - | - | - | - | - |
| | 繰越分 | 12 | 11 | 11 | 7 | 5 | - |
| | 計 | 12 | 11 | 11 | 7 | 5 | - |
| その他 (※) | 現年分 | 3 | 7 | 8 | 8 | 9 | 6 |
| | 繰越分 | 4 | 5 | 7 | 7 | 7 | 6 |
| | 計 | 7 | 12 | 15 | 15 | 16 | 12 |
| 合計 | 現年分 | 513 | 609 | 542 | 469 | 454 | 352 |
| | 繰越分 | 424 | 426 | 357 | 370 | 359 | 251 |
| | 計 | 937 | 1,035 | 899 | 839 | 813 | 603 |

(4) 督促手数料・延滞金調

(単位:件, 円)

| 区分 / 年度 | 27 | 28 | 29 | 30 | 1 | 2 | |
|---------|----|------------|------------|------------|------------|------------|------------|
| 督促手数料 | 件数 | 21,020 | 21,753 | 19,749 | 18,932 | 17,905 | 17,852 |
| | 金額 | 1,470,583 | 1,521,906 | 1,381,678 | 1,324,620 | 1,253,096 | 1,370,300 |
| 延滞金 | 件数 | 5,778 | 6,949 | 6,982 | 6,452 | 5,887 | 6,237 |
| | 金額 | 34,406,164 | 46,262,633 | 35,337,906 | 25,397,117 | 32,333,810 | 22,737,673 |

(5) 口座振替利用件数

(単位:人)

| 区分 / 年度 | | 28 | 29 | 30 | 1 | 2 | 3 |
|----------------|------|--------|--------|--------|--------|--------|--------|
| 市県民税 | 全額前納 | 1,142 | 1,075 | 1,057 | 1,026 | 1,032 | 1,054 |
| | 各期 | 3,481 | 3,390 | 3,183 | 3,095 | 2,971 | 2,894 |
| | 計 | 4,623 | 4,465 | 4,240 | 4,121 | 4,003 | 3,948 |
| 固定資産税 都市計画税 | 全額前納 | 5,157 | 5,161 | 5,222 | 5,242 | 5,280 | 5,365 |
| | 各期 | 11,242 | 11,335 | 11,357 | 11,365 | 11,376 | 11,404 |
| | 計 | 16,399 | 16,496 | 16,579 | 16,607 | 16,656 | 16,769 |
| 軽自動車税 | 各期 | 1,079 | 1,062 | 1,063 | 1,069 | 1,064 | 1,085 |
| 合計 | 全額前納 | 6,299 | 6,236 | 6,279 | 6,268 | 6,312 | 6,419 |
| | 各期 | 15,802 | 15,787 | 15,603 | 15,529 | 15,411 | 15,383 |
| | 計 | 22,101 | 22,023 | 21,882 | 21,797 | 21,723 | 21,802 |

※ 昭和48年4月1日(郵便局は平成6年4月1日)から実施

請求件数による(各年度第1期分)

(6) 口座振替手数料

(単位:円)

| 区分 / 年度 | 27 | 28 | 29 | 30 | 1 | 2 |
|---------|---------|---------|---------|---------|---------|---------|
| 手数料 | 375,402 | 389,846 | 389,331 | 385,569 | 758,571 | 778,011 |

(7) 口座振替による振替税額・件数・加入率

| 区 分 | | 年 度 | 28 | | 29 | |
|------------------------|-----|----------------------|---------------|----------------------|---------------|-----|
| | | | 税 額 | 件 数 | 税 額 | 件 数 |
| 市 県 民 税 | 全 期 | 631,505,808 | 1,122 | 584,466,140 | 1,056 | |
| | 1 期 | 510,327,816 | 3,412 | 505,944,831 | 3,324 | |
| | 2 期 | 534,042,845 | 3,384 | 520,530,200 | 3,293 | |
| | 3 期 | 541,722,300 | 3,294 | 522,067,000 | 3,185 | |
| | 4 期 | 548,035,100 | 3,320 | 577,724,500 | 3,216 | |
| | 随時期 | 9,683,900 | 63 | 71,968,300 | 78 | |
| | 小 計 | 2,775,317,769 | 14,595 | 2,782,700,971 | 14,152 | |
| | 加入率 | 38.3% | 24.3% | 42.7% | 24.6% | |
| 固 定 資 産 税 都 市 計 画 税 | 全 期 | 985,703,200 | 5,053 | 1,022,030,100 | 5,084 | |
| | 1 期 | 646,927,400 | 11,004 | 659,015,200 | 11,097 | |
| | 2 期 | 643,878,500 | 11,281 | 654,333,300 | 11,351 | |
| | 3 期 | 650,731,100 | 11,373 | 654,335,000 | 11,413 | |
| | 4 期 | 642,369,600 | 11,223 | 654,998,500 | 11,357 | |
| | 小 計 | 3,569,609,800 | 49,934 | 3,644,712,100 | 50,302 | |
| | 加入率 | 40.1% | 34.2% | 40.6% | 34.4% | |
| 軽自動車税 | | 4,212,900 | 1,047 | 4,306,600 | 1,033 | |
| 加入率 | | 10.4% | 10.9% | 10.6% | 11.0% | |
| 合 計 | | 6,349,140,469 | 65,576 | 6,431,719,671 | 65,487 | |

(単位:円, 件)

| 30 | | 1 | | 2 | |
|----------------------|---------------|----------------------|---------------|----------------------|---------------|
| 税 額 | 件 数 | 税 額 | 件 数 | 税 額 | 件 数 |
| 600,765,399 | 1,037 | 1,181,002,297 | 1,026 | 854,957,233 | 1,032 |
| 531,561,498 | 3,119 | 578,106,517 | 3,095 | 579,818,971 | 2,971 |
| 561,744,000 | 3,074 | 602,745,900 | 3,069 | 632,029,100 | 2,976 |
| 592,846,300 | 2,981 | 605,058,400 | 2,988 | 647,008,400 | 2,902 |
| 575,147,100 | 3,014 | 621,745,600 | 3,068 | 669,529,400 | 2,991 |
| 14,775,200 | 82 | 8,578,564 | 77 | 21,872,000 | 65 |
| 2,876,839,497 | 13,307 | 3,597,237,278 | 13,323 | 3,405,215,104 | 12,937 |
| 40.8% | 24.6% | 42.5% | 24.8% | 48.2% | 24.6% |
| <hr/> | | | | | |
| 1,053,437,400 | 5,122 | 1,092,718,200 | 5,242 | 1,128,110,400 | 5,280 |
| 658,616,700 | 11,106 | 681,726,800 | 11,365 | 690,024,100 | 11,376 |
| 655,408,700 | 11,359 | 676,696,200 | 11,662 | 687,648,200 | 11,699 |
| 658,201,300 | 11,452 | 682,669,200 | 11,701 | 689,574,300 | 11,716 |
| 653,750,500 | 11,344 | 679,674,000 | 11,669 | 690,182,500 | 11,678 |
| 3,679,414,600 | 50,383 | 3,813,484,400 | 51,639 | 3,885,539,500 | 51,749 |
| 40.7% | 34.4% | 40.8% | 35.3% | 41.2% | 35.3% |
| <hr/> | | | | | |
| 4,470,200 | 1,038 | 4,679,900 | 1,069 | 4,843,500 | 1,064 |
| 10.6% | 11.2% | 10.9% | 11.6% | 11.0% | 11.7% |
| <hr/> | | | | | |
| 6,560,724,297 | 64,728 | 7,415,401,578 | 66,031 | 7,295,598,104 | 65,750 |

2 市税証明関係

(1) 税に関する証明等

(単位:件)

| 区 分 / 年 度 | | 27 | 28 | 29 | 30 | 1 | 2 |
|---------------|---------|-----------------------------------|--------------------------------------|---------------------------------------|---------------------------------------|---------------------------------------|--------------------------------------|
| 市県民税 | 納 税 証 明 | 597 | 646 | 668 | 710 | 761 | 647 |
| | 課 税 証 明 | 13,537 (2,440) 【3,044】 - | 13,241 (2,402) 【3,677】 [29] | 13,292 (2,449) 【3,987】 [161] | 12,038 (2,452) 【3,862】 [287] | 10,514 (1,970) 【3,201】 [409] | 9,390 (1,561) 【2,572】 [547] |
| | 所 得 証 明 | 2,866 (674) 【523】 | 2,773 (815) 【634】 | 2,679 (823) 【778】 | 2,531 (732) 【735】 | 2,141 (636) 【639】 | 1,469 (420) 【489】 |
| | 法人納税証明 | 83 | 99 | 103 | 131 | 98 | 74 |
| | 公用申請等 | 73 | 176 | 214 | 224 | 226 | 238 |
| | 固定資産税 | 評 価 証 明 | 7,421 (1,297) 【68】 | 7,101 (1,493) 【170】 | 7,183 (1,514) 【0】 | 6,935 (1,633) 【0】 | 6,914 (1,588) 【9】 |
| 納 税 証 明 | | 310 | 313 | 288 | 318 | 324 | 249 |
| 住宅用家屋証明 | | 558 | 539 | 561 | 532 | 544 | 576 |
| 公用申請等 | | 35 | 33 | 36 | 6 | 14 | 6 |
| 軽自動車税 | 納 税 証 明 | 502 | 510 | 489 | 429 | 489 | 479 |
| | 登録・廃車受付 | 1,365 | 1,621 | 1,349 | 1,182 | 1,288 | 1,264 |
| | 非減免証明 | 1 | 5 | 5 | 2 | 1 | 4 |
| 市税納付(納入)状況等証明 | | 199 | 128 | 254 | 225 | 282 | 260 |
| 合 計 | | 27,547 (4,411) 【3,635】 | 27,185 (4,710) 【4,481】 | 27,121 (4,786) 【4,765】 | 25,263 (4,817) 【4,597】 | 23,596 (4,194) 【3,849】 | 21,003 (3,522) 【3,061】 |

※ ()内は, 市民サービスコーナー分

※ 【 】内は, 市民課窓口分

※ []内は, コンビニ交付分(平成28年12月1日発行開始)

(2) 証明手数料

(単位:円)

| 区 分 / 年 度 | 27 | 28 | 29 | 30 | 1 | 2 |
|-----------|-------------|-------------|-------------|-------------|-------------|-------------|
| 証 明 手 数 料 | 8,229,600 | 7,988,400 | 8,053,100 | 7,527,900 | 6,977,200 | 6,224,800 |
| | (1,323,300) | (1,413,000) | (1,435,800) | (1,445,100) | (1,258,200) | (1,056,600) |
| | 【1,090,500】 | 【1,344,300】 | 【1,429,500】 | 【1,379,100】 | 【1,154,700】 | 【918,300】 |
| | - | [5,000] | [30,600] | [55,400] | [81,600] | [107,200] |

※ 手数料の改定 昭和59年7月1日から200円 平成8年7月1日から250円 平成12年7月1日から300円

※ 住宅用家屋証明の改定 平成3年7月1日から950円 平成6年4月1日から1,200円 平成9年4月1日から1,300円

※ ()内は, 市民サービスコーナー分(平成16年4月1日発行開始)

※ 【 】内は, 市民課窓口分(平成19年2月1日発行開始)

※ []内は, コンビニ交付分(平成28年12月1日発行開始(手数料 200円))

芦屋市市税概要 令和3年度版

発行 令和3年9月
編集・発行 芦屋市総務部課税課
債権管理課

〒659-8501 芦屋市精道町7番6号
☎ 0797-31-2121(代表)