

# 市 税 概 要

令 和 5 年 度 版

芦 屋 市 

# 目 次

## I 芦屋市の概況及び機構図等

### 1 芦屋市の概況

(1) 人口・世帯数に関する調	2
-----------------	---

### 2 税務機構等

(1) 税務機構	3
(2) 税務事務分掌	4
(3) 税務関係職員調	5

## II 市税及び一般会計

### 1 市税及び一般会計

(1) 一般会計決算額の推移	7
(2) 市税決算額(令和4年度)	9
(3) 市税決算額の推移	11

## III 市民税

### 1 個人

(1) 市民税納税義務者数	14
(2) 市・県民税負担状況	14
(3) 市・県民税当初調定額	15
(4) 市・県民税決算調定額	17
(5) 課税標準額段階別所得割額等に関する調	19

### 2 法人

(1) 法人市民税納税義務者数	27
(2) 法人市民税調定額	27
(3) 法人市民税月別調定額(令和4年度)	29

## IV 固定資産税・都市計画税, 国有資産等所在市町村交付金

### 1 固定資産税・都市計画税

(1) 納税義務者数(当初調定)	32
(2) 固定資産税・都市計画税負担状況	32
(3) 当初調定額	33
(4) 決算調定額	33
(5) 土地の地目別調	34
(6) 家屋の構造別・種類別調	38
(7) 家屋の構造別・種類別調(新增分)	44
(8) 償却資産の決定価格・課税標準額調	50
(9) 償却資産課税標準額段階別調	52

<b>2 国有資産等所在市町村交付金</b>	
(1) 国有資産等所在市町村交付金 .....	54

## **V 諸税**

<b>1 軽自動車税</b>	
(1) 課税台数・調定額 .....	56

<b>2 市たばこ税</b>	
(1) 月別売上本数 .....	60
(2) 月別調定額 .....	60

<b>3 事業所税</b>	
(1) 納税義務者数・調定額 .....	62
(2) 課税標準額 .....	63

<b>4 入湯税</b>	
(1) 入湯客数・調定額 .....	64

## **VI 徴収・市税証明関係**

<b>1 徴収</b>	
(1) 不納欠損 .....	66
(2) 執行停止状況 .....	66
(3) 滞納処分執行状況 .....	66
(4) 督促手数料・延滞金調 .....	67
(5) 口座振替利用件数 .....	67
(6) 口座振替手数料 .....	67
(7) 口座振替による振替税額・件数・加入率 .....	68

<b>2 市税証明関係</b>	
(1) 税に関する証明等 .....	70
(2) 証明手数料 .....	71

# I 芦屋市の概況及び機構図等

# 1 芦屋市の概況

## (1) 人口・世帯数に関する調

年度	区分	人口	世帯数	一世帯当たり人口	面積
		(A) (人)	(B) (世帯)	(A)÷(B) (人)	(C) (km <sup>2</sup> )
29		95,018	42,296	2.25	18.57
30		94,987	42,482	2.24	18.57
1		94,823	42,717	2.22	18.57
2		94,393	42,728	2.21	18.57
3		94,080	42,762	2.20	18.57
4		94,023	43,052	2.18	18.57
5		93,539	43,197	2.17	18.57

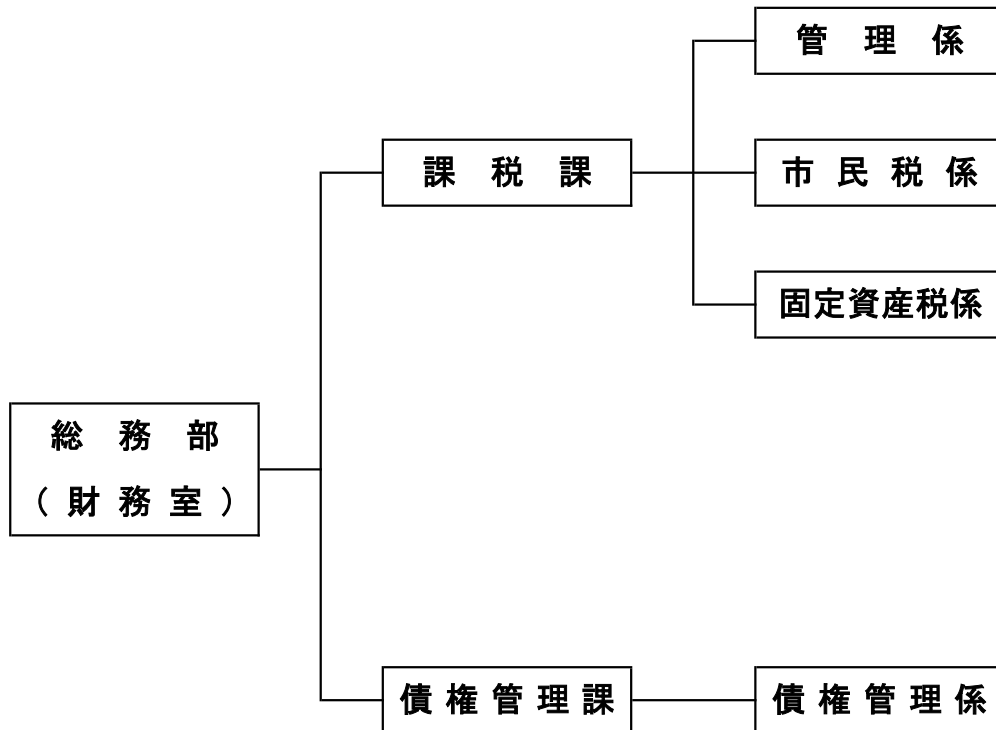
人口・世帯数：7月1日現在の「推計人口」による。 面積：都市計画区域面積による。

年度	区分	面積1km <sup>2</sup> 当たり		税務関係 職員数	税務関係職員1人当たり		
		人口	世帯数		人口	世帯数	面積
	(A)÷(C) (人)	(B)÷(C) (世帯)	(D) (人)	(A)÷(D) (人)	(B)÷(D) (世帯)	(C)÷(D) (km <sup>2</sup> )	
29		5,117	2,278	36	2,639	1,175	0.5158
30		5,115	2,288	35	2,714	1,214	0.5306
1		5,106	2,300	36	2,634	1,187	0.5158
2		5,083	2,301	35	2,697	1,221	0.5306
3		5,066	2,303	34	2,767	1,258	0.5462
4		5,063	2,318	32	2,938	1,345	0.5803
5		5,037	2,326	33	2,835	1,309	0.5627

税務関係職員数：7月1日現在の職員数(再任用職員を含む)による。

## 2 稅務機構等

### (1) 稅務機構



## (2) 税務事務分掌

### 課税課

#### 管理係

- (1) 税制の調査及び研究に関すること。
- (2) 納税の普及宣伝に関すること。
- (3) 市税及び個人の県民税(以下課税課及び債権管理課の各号において「市税等」という。)の調定に関すること。
- (4) 譲与税及び交付金(他の所管に属するものを除く。)に関すること。
- (5) 市税等の賦課、減免、収納の確認及び還付等に関すること。
- (6) 原動機付自転車等の標識の交付に関すること。
- (7) 市税等に係る各種証明書の交付及び閲覧に関すること。
- (8) 口座振替事務に関すること。
- (9) 課及び債権管理課の電算処理の調整に関すること。
- (10) ふるさと寄附推進事業に関すること。(寄附政策及び返礼品に関するものを除く。)

#### 市民税係

- (1) 個人の市民税及び県民税の賦課、減免、収納の確認及び還付等に関すること。
- (2) その他個人の市民税及び県民税に関すること。

#### 固定資産税係

- (1) 固定資産税及び都市計画税の賦課、減免、収納の確認及び還付等に関すること。
- (2) 固定資産の調査及び評価に関すること。
- (3) 国有資産等所在市町村交付金及び納付金に関すること。
- (4) その他固定資産税及び都市計画税に関すること。

### 債権管理課

#### 債権管理係

- (1) 市税等の納付督促、滞納処分、納付猶予及び不納欠損処分に関すること。
- (2) 他課からの移管を受けた未収強制徴収公債権の納付督促、滞納処分及び納付猶予に関すること。
- (3) 使用料及び手数料等市徴収金の統括管理に関すること。

## (3) 税務関係職員調

(単位:人)

部名	課名	課内担当名	部長	課長	課長補佐	係長	主事	主事補	小計 (A)	再任用 (B)	合計 (A) + (B)
総務部			1						1		1
	課税課	課長管理係		1					1		1
		市民税係				1	2	1	4		4
		固定資産税係				1	6	3	10		10
					1	8	1	10		10	
債権管理課	課長債権管理係			1					1		1
					1	4	1	6	1	7	
合計			1	2	0	4	20	6	33	—	34

(令和5年4月1日現在)



## Ⅱ 市税及び一般会計

## (1) 一般会計決算額の推移

款 別	平成 29 年度		平成 30 年度		令和元年度	
	決算額	構成比	決算額	構成比	決算額	構成比
<b>歳 入 合 計</b>	<b>46,818,202</b>	<b>100.0</b>	<b>44,330,694</b>	<b>100.0</b>	<b>41,811,471</b>	<b>100.0</b>
市 税	22,037,724	47.2	22,703,729	51.1	24,146,521	57.8
地 方 譲 与 税	174,684	0.4	176,052	0.4	178,134	0.4
利 子 割 交 付 金	68,704	0.1	68,406	0.2	35,125	0.1
配 当 割 交 付 金	247,338	0.5	204,718	0.5	227,479	0.5
株 式 等 譲 渡 所 得 割 交 付 金	250,063	0.5	161,585	0.4	121,699	0.3
法 人 事 業 税 交 付 金	-	-	-	-	-	-
地 方 消 費 税 交 付 金	1,426,078	3.0	1,498,591	3.4	1,443,017	3.5
ゴ ル フ 場 利 用 税 交 付 金	3,921	0.0	3,753	0.0	4,109	0.0
自 動 車 取 得 税 交 付 金	63,846	0.1	77,697	0.2	36,525	0.1
環 境 性 能 割 交 付 金	-	-	-	-	10288	0.0
地 方 特 例 交 付 金	37,430	0.1	40,258	0.1	225,419	0.5
地 方 交 付 税	1,381,088	2.9	1,288,438	2.9	655,220	1.6
交 通 安 全 対 策 特 別 交 付 金	12,374	0.0	12,038	0.0	11,903	0.0
分 担 金 及 び 負 担 金	352,177	0.8	333,221	0.8	291,706	0.7
使 用 料 及 び 手 数 料	1,487,240	3.2	1,440,172	3.2	1,469,196	3.5
国 庫 支 出 金	5,646,423	12.1	4,733,581	10.7	5,266,442	12.6
県 支 出 金	2,025,398	4.3	1,937,913	4.4	2,144,841	5.1
財 産 収 入	331,563	0.7	2,355,837	5.3	147,104	0.4
寄 附 金	220,632	0.5	173,355	0.4	175,707	0.4
繰 上 入 金	3,747,050	8.0	511,023	1.2	477,567	1.1
繰 上 越 金	1,073,665	2.3	798,523	1.8	995,157	2.4
諸 市 収 入 債	1,207,850	2.6	1,235,445	2.8	1,321,212	3.2
市 債	5,022,954	10.7	4,576,359	10.2	2,427,100	5.8
<b>歳 出 合 計</b>	<b>46,019,679</b>	<b>100.0</b>	<b>43,335,537</b>	<b>100.0</b>	<b>40,377,826</b>	<b>100.0</b>
議 会 費	490,153	1.1	401,897	0.9	392,781	1.0
総 務 費	7,274,754	15.8	5,296,529	12.2	5,081,001	12.6
民 生 費	13,709,832	29.7	13,579,531	31.3	13,622,088	33.6
衛 生 費	3,897,014	8.5	3,505,213	8.1	3,880,088	9.6
労 働 費	21,686	0.0	21,485	0.0	21,404	0.1
農 林 水 産 業 費	24,356	0.1	22,868	0.1	26,768	0.1
商 工 費	123,159	0.3	126,615	0.3	283,742	0.7
土 木 費	7,490,070	16.3	7,634,057	17.7	5,636,415	14.0
消 防 費	1,912,634	4.2	1,546,007	3.6	1,707,882	4.2
教 育 費	6,352,114	13.8	6,468,872	14.9	5,440,774	13.5
災 害 復 旧 費	22,860	0.0	12,154	0.0	3,132	0.0
公 債 費	4,700,381	10.2	4,719,266	10.9	4,281,601	10.6
諸 支 出 金	666	0.0	1,043	0.0	150	0.0

(単位:千円、%)

令和2年度		令和3年度		令和4年度	
決算額	構成比	決算額	構成比	決算額	構成比
<b>58,272,301</b>	<b>100.0</b>	<b>48,144,353</b>	<b>100.0</b>	<b>48,050,580</b>	<b>100.0</b>
23,271,345	39.8	23,642,738	49.0	24,149,342	50.4
181,569	0.3	184,120	0.4	178,519	0.4
37,812	0.1	30,617	0.1	19,883	0.0
212,445	0.4	310,695	0.6	294,999	0.6
247,486	0.4	367,575	0.8	211,286	0.4
58,539	0	102,656	0.2	126,583	0.3
1,797,682	3.1	1,963,639	4.1	2,041,676	4.2
3,564	0.0	3,801	0.0	4,056	0.0
11	0.0	-	-	516	0.0
20,942	0.0	26,404	0.1	33,106	0.1
54,082	0.1	161,507	0.3	59,180	0.1
649,386	1.1	840,018	1.7	635,726	1.3
13,393	0.0	13,389	0.0	12,418	0.0
224,478	0.4	241,074	0.5	252,815	0.5
1,296,603	2.2	1,524,871	3.2	1,445,732	3.0
16,707,154	28.7	9,104,687	18.9	7,946,529	16.5
2,320,501	4.0	2,559,099	5.3	2,445,608	5.1
100,215	0.2	766,276	1.6	187,453	0.4
260,782	0.4	124,351	0.3	121,280	0.3
451,542	0.8	287,341	0.6	112,724	0.2
1,433,644	2.5	2,158,261	4.5	3,896,272	8.1
1,147,109	2.0	1,490,054	3.1	1,302,077	2.7
7,782,017	13.4	2,241,180	4.7	2,572,800	5.4
<b>56,114,041</b>	<b>100.0</b>	<b>44,248,081</b>	<b>100.0</b>	<b>45,590,920</b>	<b>100.0</b>
389,011	0.7	384,697	0.9	369,558	0.8
4,403,911	7.8	5,381,067	12.2	7,689,624	16.9
25,346,704	45.3	16,924,439	38.2	15,991,676	35.1
4,283,748	7.6	5,015,666	11.3	4,454,652	9.8
21,416	0.0	21,154	0.0	21,132	0.0
24,986	0.0	23,534	0.1	25,013	0.1
435,239	0.8	230,659	0.5	202,355	0.4
5,531,153	9.9	5,836,394	13.2	5,127,893	11.2
1,399,057	2.5	1,533,525	3.5	1,477,425	3.2
8,986,417	16.0	4,734,964	10.7	5,953,135	13.1
6,114	0.0	-	-	-	-
5,286,135	9.4	4,161,832	9.4	4,278,307	9.4
150	0.0	150	0.0	150	0.0

## (2) 市税決算額（令和4年度）

区 分	当初予算額	最終予算額	調定額	収入済額
	(A)	(B)	(C)	(D)
現年課税分	22,795,617,000	23,405,617,000	24,130,620,728	24,022,456,505
市 民 税	12,763,226,000	13,373,226,000	13,953,594,935	13,898,834,187
個 人	12,085,959,000	12,695,959,000	13,032,725,435	12,976,690,887
特別徴収	(上記に含む)	(上記に含む)	8,151,074,800	8,141,745,442
退職所得	(上記に含む)	(上記に含む)	237,785,135	237,785,135
普通徴収	(上記に含む)	(上記に含む)	4,643,865,500	4,597,160,310
法人	677,267,000	677,267,000	920,869,500	922,143,300
固定資産税	7,680,484,000	7,680,484,000	7,794,011,300	7,752,347,988
土 地	3,157,255,000	3,157,255,000	3,207,977,240	3,190,111,467
家 屋	3,945,573,000	3,945,573,000	3,969,256,560	3,947,151,092
償却資産	481,531,000	481,531,000	303,828,200	302,136,129
国・県配分	(上記に含む)	(上記に含む)	216,773,600	216,773,600
交付金	96,125,000	96,125,000	96,175,700	96,175,700
軽自動車税環境性能割	3,936,000	3,936,000	2,618,900	2,618,900
軽自動車税種別割	47,450,000	47,450,000	47,581,200	46,673,376
市たばこ税	283,111,000	283,111,000	273,263,793	273,263,793
入湯税	22,393,000	22,393,000	29,189,100	29,189,100
事業所税	69,018,000	69,018,000	85,307,300	85,307,300
都市計画税	1,925,999,000	1,925,999,000	1,945,054,200	1,934,221,861
滞納繰越分	130,000,000	130,000,000	796,200,226	126,885,098
市 民 税	54,965,000	54,965,000	680,865,443	73,788,228
個 人	49,774,000	49,774,000	669,005,945	72,280,543
法 人	5,191,000	5,191,000	11,859,498	1,507,685
固定資産税	60,186,000	60,186,000	90,677,950	41,965,002
軽自動車税種別割	686,000	686,000	3,017,166	1,117,210
入湯税	-	-	-	-
事業所税	-	-	-	-
都市計画税	14,163,000	14,163,000	21,639,667	10,014,658
市 税 合 計	22,925,617,000	23,535,617,000	24,926,820,954	24,149,341,603

(単位:円、%)

不納欠損額 (E)	収入未済額 C-(D+E) (F)	還付未済額 (G)	比較			
			対予算 D/B	徴収率 D/C	前年 徴収率	調定 伸率
127,590	108,036,633	8,381,941	102.6	99.6	99.5	102.6
13,990	54,746,758	7,821,461	103.9	99.6	99.5	102.0
13,990	56,020,558	3,534,661	102.2	99.6	99.5	101.0
-	9,329,358	2,297,179	-	99.9	99.9	101.1
-	-	-	-	100.0	100.0	146.3
13,990	46,691,200	1,237,482	-	99.0	98.9	99.1
-	-1,273,800	4,286,800	136.2	100.1	99.5	119.3
90,159	41,573,153	440,065	100.9	99.5	99.5	103.3
38,661	17,827,112	188,706	101.0	99.4	99.4	102.5
47,836	22,057,632	233,487	100.0	99.4	99.4	103.5
3,662	1,688,409	17,872	107.8	99.4	99.4	112.5
-	-	-	-	100.0	100.0	100.2
-	-	-	100.1	100.0	100.0	99.1
-	-	-	66.5	100.0	100.0	128.3
-	907,824	6,000	98.4	98.1	97.9	103.9
-	-	-	96.5	100.0	100.0	102.6
-	-	-	130.3	100.0	100.0	128.4
-	-	-	123.6	100.0	100.0	114.1
23,441	10,808,898	114,415	100.4	99.4	99.4	103.4
10,726,928	658,588,200	147,807	97.6	15.9	25.8	86.4
8,483,194	598,594,021	22,737	134.2	10.8	11.7	97.2
7,310,471	589,414,931	22,737	145.2	10.8	10.6	97.9
1,172,723	9,179,090	-	29.0	12.7	56.5	70.0
1,714,000	46,998,948	99,359	69.7	46.3	70.9	50.8
120,700	1,779,256	2,000	162.9	37.0	30.4	91.1
-	-	-	-	-	-	-
-	-	-	-	-	-	-
409,034	11,215,975	23,711	70.7	46.3	70.9	54.8
10,854,518	766,624,833	8,529,748	102.6	96.9	96.7	102.0

## (3) 市税決算額の推移

区 分	平成 29 年 度			平成 30 年 度			令和 元 年 度		
	調 定 額	収 入 額	徴 収 率	調 定 額	収 入 額	徴 収 率	調 定 額	収 入 額	徴 収 率
<b>現 年 課 税 分</b>	<b>21,998,254</b>	<b>21,880,631</b>	<b>99.5</b>	<b>22,689,581</b>	<b>22,571,099</b>	<b>99.5</b>	<b>24,177,698</b>	<b>24,023,575</b>	<b>99.4</b>
市 民 税	12,516,220	12,458,413	99.5	13,146,869	13,088,333	99.6	14,300,022	14,215,593	99.4
個 人	11,904,691	11,849,982	99.5	12,430,247	12,375,403	99.6	13,522,640	13,443,744	99.4
特 別 徴 収	7,720,643	7,716,114	99.9	7,958,202	7,948,927	99.9	8,095,248	8,082,915	99.8
退 職 所 得	186,200	186,200	100.0	151,933	151,933	100.0	255,590	255,590	100.0
普 通 徴 収	3,997,848	3,947,668	98.7	4,320,112	4,274,543	98.9	5,171,802	5,105,239	98.7
法 人	611,529	608,431	99.5	716,621	712,930	99.5	777,382	771,849	99.3
固 定 資 産 税	7,290,758	7,244,340	99.4	7,314,775	7,268,326	99.4	7,587,066	7,532,830	99.3
土 地	3,017,027	2,996,907	99.3	3,080,575	3,060,097	99.3	3,132,656	3,109,284	99.3
家 屋	3,709,161	3,684,425	99.3	3,683,810	3,659,322	99.3	3,861,727	3,832,916	99.3
償 却 資 産	234,251	232,689	99.3	223,066	221,583	99.3	275,232	273,179	99.3
国 ・ 県 配 分	216,431	216,431	100.0	216,436	216,436	100.0	213,151	213,151	100.0
交 付 金	113,888	113,888	100.0	110,888	110,888	100.0	104,300	104,300	100.0
軽自動車税環境性能割	-	-	-	-	-	-	292	292	100
軽自動車税種別割	40,541	39,229	96.8	42,102	40,764	96.8	43,013	41,626	96.8
市 た ば こ 税	264,170	264,170	100.0	261,393	261,393	100.0	260,022	260,022	100.0
入 湯 税	22,303	22,303	100.0	26,462	26,462	100.0	26,220	26,220	100.0
事 業 所 税	51,859	51,859	100.0	68,860	68,860	100.0	75,076	75,076	100.0
都 市 計 画 税	1,812,403	1,800,317	99.3	1,829,120	1,816,961	99.3	1,885,987	1,871,916	99.3
<b>滞 納 繰 越 分</b>	<b>889,716</b>	<b>157,093</b>	<b>17.7</b>	<b>826,211</b>	<b>132,630</b>	<b>16.1</b>	<b>796,160</b>	<b>122,946</b>	<b>15.4</b>
市 民 税	728,057	89,288	12.3	684,708	65,759	9.6	670,168	62,812	9.4
個 人	717,807	86,843	12.1	675,513	63,735	9.4	660,993	59,582	9.0
法 人	10,250	2,445	23.9	9,195	2,024	22.0	9,175	3,230	35.2
固 定 資 産 税	124,435	53,088	42.7	108,275	51,114	47.2	97,304	47,047	48.4
軽自動車税種別割	2,888	924	32.0	3,063	962	31.4	3,301	812	24.6
入 湯 税	-	-	-	-	-	-	-	-	-
事 業 所 税	2,008	0	0	2,008	1,503	74.9	-	-	-
都 市 計 画 税	32,328	13,793	42.7	28,157	13,292	47.2	25,387	12,275	48.4
<b>市 税 合 計</b>	<b>22,887,970</b>	<b>22,037,724</b>	<b>96.3</b>	<b>23,515,792</b>	<b>22,703,729</b>	<b>96.5</b>	<b>24,973,858</b>	<b>24,146,521</b>	<b>96.7</b>

(単位:千円、%)

令和2年度			令和3年度			令和4年度		
調定額	収入額	徴収率	調定額	収入額	徴収率	調定額	収入額	徴収率
<b>23,387,165</b>	<b>23,130,769</b>	<b>98.9</b>	<b>23,521,438</b>	<b>23,405,310</b>	<b>99.5</b>	<b>24,130,621</b>	<b>24,022,456</b>	<b>99.6</b>
13,410,721	13,310,886	99.3	13,679,598	13,615,649	99.5	13,953,595	13,898,834	99.6
12,708,451	12,619,647	99.3	12,907,700	12,847,850	99.5	13,032,725	12,976,691	99.6
8,141,797	8,123,975	99.8	8,060,865	8,053,126	99.9	8,151,075	8,141,745	99.9
223,498	223,498	100.0	162,478	162,478	100.0	237,785	237,785	100.0
4,343,156	4,272,174	98.4	4,684,357	4,632,246	98.9	4,643,865	4,597,161	99.0
702,271	691,239	98.4	771,898	767,799	99.5	920,870	922,143	100.1
7,664,432	7,535,546	98.3	7,548,366	7,507,707	99.5	7,794,012	7,752,348	99.5
3,146,785	3,102,847	98.6	3,129,140	3,111,555	99.4	3,207,977	3,190,111	99.4
3,927,664	3,872,822	98.6	3,835,625	3,814,069	99.4	3,969,257	3,947,151	99.4
283,118	279,165	98.6	270,101	268,583	99.4	303,828	302,136	99.4
209,591	183,437	87.5	216,429	216,429	100.0	216,774	216,774	100.0
97,274	97,274	100.0	97,071	97,071	100.0	96,176	96,176	100.0
1,658	1,658	100.0	2,041	2,041	100.0	2,619	2,619	100.0
44,201	43,192	97.7	45,794	44,850	97.9	47,581	46,673	98.1
264,430	264,430	100.0	266,372	266,372	100.0	273,264	273,264	100.0
21,247	21,247	100.0	22,726	22,726	100.0	29,189	29,189	100.0
70,675	70,675	100.0	74,769	74,769	100.0	85,307	85,307	100.0
1,909,801	1,883,135	98.6	1,881,772	1,871,196	99.4	1,945,054	1,934,222	99.4
<b>814,544</b>	<b>140,576</b>	<b>17.3</b>	<b>921,883</b>	<b>237,428</b>	<b>25.8</b>	<b>796,200</b>	<b>126,886</b>	<b>15.9</b>
682,853	72,750	10.7	700,415	81,743	11.7	680,865	73,789	10.8
673,056	69,654	10.3	683,484	72,172	10.6	669,006	72,281	10.8
9,797	3,096	31.6	16,931	9,571	56.5	11,859	1,508	12.7
101,548	52,827	52.0	178,644	126,663	70.9	90,678	41,965	46.3
3,730	1,259	33.7	3,312	1,007	30.4	3,017	1,117	37.0
-	-	-	-	-	-	-	-	-
-	-	-	-	-	-	-	-	-
26,413	13,740	52.0	39,512	28,015	70.9	21,640	10,015	46.3
<b>24,201,709</b>	<b>23,271,345</b>	<b>96.2</b>	<b>24,443,321</b>	<b>23,642,738</b>	<b>96.7</b>	<b>24,926,821</b>	<b>24,149,342</b>	<b>96.9</b>

## Ⅲ 市民税



## 1 個人

### (1) 市民税納税義務者数

(単位:人)

区分 年度	均等割のみを 納める者 (A)	所得割のみを 納める者 (B)	均等割と所得割を 納める者 (C)
29	2,204	0	43,909
30	2,422	0	44,417
1	2,398	0	44,649
2	2,516	0	44,484
3	2,482	0	44,578
4	2,543	0	44,941
5	2,603	0	45,162

区分 年度	均等割を納める者 (A)+(C)	所得割を納める者 (B)+(C)	納税義務者の計 (A)+(B)+(C)
29	46,113	43,909	46,113
30	46,839	44,417	46,839
1	47,047	44,649	47,047
2	47,000	44,484	47,000
3	47,060	44,578	47,060
4	47,484	44,941	47,484
5	47,765	45,162	47,765

(課税状況等の調による)

### (2) 市・県民税負担状況

(単位:円)

区分	年度	市 民 税	県 民 税	合 計
人 口 一 人 当 た り	29	125,405	83,543	208,948
	30	131,189	87,381	218,570
	1	141,683	94,219	235,902
	2	133,384	88,752	222,136
	3	135,658	90,269	225,927
一 世 帯 当 た り	4	137,301	91,381	228,682
	29	282,222	188,012	470,234
	30	293,720	195,640	489,360
	1	302,216	200,975	503,191
	2	282,561	188,011	470,572
3	286,291	190,502	476,793	
	4	287,337	191,238	478,575

(事務報告書による)

## (3) 市・県民税当初調定額

区分	年度	市 民 税			県
		所得割額	均等割額	計	所得割額
特別徴収	29	7,644,727	127,974	<b>7,772,701</b>	5,097,687
	30	7,895,851	133,483	<b>8,029,334</b>	5,262,792
	1	8,027,356	134,533	<b>8,161,889</b>	5,349,321
	2	8,092,048	135,558	<b>8,227,606</b>	5,392,100
	3	7,976,190	136,514	<b>8,112,704</b>	5,315,322
	4	8,067,678	137,452	<b>8,205,130</b>	5,376,148
	5	8,342,233	138,191	<b>8,480,424</b>	5,558,921
普通徴収	29	3,780,840	33,422	<b>3,814,262</b>	2,515,479
	30	4,097,721	30,586	<b>4,128,307</b>	2,726,937
	1	4,971,158	30,261	<b>5,001,419</b>	3,296,001
	2	4,068,093	29,026	<b>4,097,119</b>	2,700,255
	3	4,431,868	28,354	<b>4,460,222</b>	2,942,353
	4	4,429,993	28,970	<b>4,458,963</b>	2,943,005
	5	4,282,821	29,106	<b>4,311,927</b>	2,837,908
合 計	29	11,425,567	161,396	<b>11,586,963</b>	7,613,166
	30	11,993,572	164,069	<b>12,157,641</b>	7,989,729
	1	12,998,514	164,794	<b>13,163,308</b>	8,645,322
	2	12,160,141	164,584	<b>12,324,725</b>	8,092,355
	3	12,408,058	164,868	<b>12,572,926</b>	8,257,675
	4	12,497,671	166,422	<b>12,664,093</b>	8,319,153
	5	12,625,054	167,297	<b>12,792,351</b>	8,396,829

(単位:千円)

民 税		合 計		
均 等 割 額	計	所 得 割 額	均 等 割 額	計
84,097	<b>5,181,784</b>	12,742,414	212,071	<b>12,954,485</b>
87,717	<b>5,350,509</b>	13,158,643	221,200	<b>13,379,843</b>
88,407	<b>5,437,728</b>	13,376,677	222,940	<b>13,599,617</b>
89,081	<b>5,481,181</b>	13,484,148	224,639	<b>13,708,787</b>
89,709	<b>5,405,031</b>	13,291,512	226,223	<b>13,517,735</b>
90,326	<b>5,466,474</b>	13,443,826	227,778	<b>13,671,604</b>
90,811	<b>5,649,732</b>	13,901,154	229,002	<b>14,130,156</b>
21,963	<b>2,537,442</b>	6,296,319	55,385	<b>6,351,704</b>
20,100	<b>2,747,037</b>	6,824,658	50,686	<b>6,875,344</b>
19,886	<b>3,315,887</b>	8,267,159	50,147	<b>8,317,306</b>
19,074	<b>2,719,329</b>	6,768,348	48,100	<b>6,816,448</b>
18,632	<b>2,960,985</b>	7,374,221	46,986	<b>7,421,207</b>
19,037	<b>2,962,042</b>	7,372,998	48,007	<b>7,421,005</b>
19,127	<b>2,857,035</b>	7,120,729	48,233	<b>7,168,962</b>
106,060	<b>7,719,226</b>	19,038,733	267,456	<b>19,306,189</b>
107,817	<b>8,097,546</b>	19,983,301	271,886	<b>20,255,187</b>
108,293	<b>8,753,615</b>	21,643,836	273,087	<b>21,916,923</b>
108,155	<b>8,200,510</b>	20,252,496	272,739	<b>20,525,235</b>
108,341	<b>8,366,016</b>	20,665,733	273,209	<b>20,938,942</b>
109,363	<b>8,428,516</b>	20,816,824	275,785	<b>21,092,609</b>
109,938	<b>8,506,767</b>	21,021,883	277,235	<b>21,299,118</b>

(賦課状況報告書による)

## (4) 市・県民税決算調定額

区 分	年 度	市 民 税				県
		所 得 割 額	均 等 割 額	退 職	計	所 得 割 額
特 別 徴 収	28	7,557,888	110,401	159,225	<b>7,827,514</b>	5,037,075
	29	7,607,828	112,814	186,200	<b>7,906,842</b>	5,072,494
	30	7,840,780	117,422	151,934	<b>8,110,136</b>	5,225,399
	1	7,975,888	119,361	255,590	<b>8,350,839</b>	5,314,488
	2	8,021,308	120,489	223,498	<b>8,365,295</b>	5,344,605
	3	7,938,906	121,959	162,478	<b>8,223,343</b>	5,290,011
	4	8,028,157	122,918	237,785	<b>8,388,860</b>	5,349,336
普 通 徴 収	28	4,343,750	51,798	-	<b>4,395,548</b>	2,889,109
	29	3,948,488	49,360	-	<b>3,997,848</b>	2,627,400
	30	4,273,729	46,383	-	<b>4,320,112</b>	2,844,921
	1	5,125,897	45,904	-	<b>5,171,801</b>	3,399,142
	2	4,297,746	45,410	-	<b>4,343,156</b>	2,853,344
	3	4,640,406	43,951	-	<b>4,684,357</b>	3,081,521
	4	4,599,405	44,460	-	<b>4,643,865</b>	3,056,123
合 計	28	11,901,638	162,199	159,225	<b>12,223,062</b>	7,926,184
	29	11,556,316	162,174	186,200	<b>11,904,690</b>	7,699,894
	30	12,114,509	163,805	151,934	<b>12,430,248</b>	8,070,320
	1	13,101,785	165,265	255,590	<b>13,522,640</b>	8,713,630
	2	12,319,054	165,899	223,498	<b>12,708,451</b>	8,197,949
	3	12,579,312	165,910	162,478	<b>12,907,700</b>	8,371,532
	4	12,627,562	167,378	237,785	<b>13,032,725</b>	8,405,459

(単位:千円)

民 税			合 計			
均 等 割 額	退 職	計	所 得 割 額	均 等 割 額	退 職	計
72,717	106,156	<b>5,215,948</b>	12,594,963	183,118	265,381	<b>13,043,462</b>
74,271	124,142	<b>5,270,907</b>	12,680,322	187,085	310,342	<b>13,177,749</b>
77,436	101,296	<b>5,404,131</b>	13,066,179	194,858	253,230	<b>13,514,267</b>
78,472	170,393	<b>5,563,353</b>	13,290,376	197,833	425,983	<b>13,914,192</b>
79,232	149,009	<b>5,572,846</b>	13,365,913	199,721	372,507	<b>13,938,141</b>
80,183	108,418	<b>5,478,612</b>	13,228,917	202,142	270,896	<b>13,701,955</b>
80,814	158,523	<b>5,588,673</b>	13,377,493	203,732	396,308	<b>13,977,533</b>
33,997	-	<b>2,923,106</b>	7,232,859	85,795	-	<b>7,318,654</b>
32,403	-	<b>2,659,803</b>	6,575,888	81,763	-	<b>6,657,651</b>
30,444	-	<b>2,875,365</b>	7,118,650	76,827	-	<b>7,195,477</b>
30,133	-	<b>3,429,275</b>	8,525,039	76,037	-	<b>8,601,076</b>
29,804	-	<b>2,883,148</b>	7,151,090	75,214	-	<b>7,226,304</b>
28,849	-	<b>3,110,370</b>	7,721,927	72,800	-	<b>7,794,727</b>
29,189	-	<b>3,085,312</b>	7,655,528	73,649	-	<b>7,729,177</b>
106,714	106,156	<b>8,139,054</b>	19,827,822	268,913	265,381	<b>20,362,116</b>
106,674	124,142	<b>7,930,710</b>	19,256,210	268,848	310,342	<b>19,835,400</b>
107,880	101,296	<b>8,279,496</b>	20,184,829	271,685	253,230	<b>20,709,744</b>
108,605	170,393	<b>8,992,628</b>	21,815,415	273,870	425,983	<b>22,515,268</b>
109,036	149,009	<b>8,455,994</b>	20,517,003	274,935	372,507	<b>21,164,445</b>
109,032	108,418	<b>8,588,982</b>	20,950,844	274,942	270,896	<b>21,496,682</b>
110,003	158,523	<b>8,673,985</b>	21,033,021	277,381	396,308	<b>21,706,710</b>

(事務報告書による)

## (5) 課税標準額段階別所得割額等に関する調(納税義務者数・所得金額等)

区 分	納 税 義 務 者 数			総 所		
	所得税の納税義務		計	総所得金額	山林所得金額	退職所得金額
	あり	なし				
年 度						
29	41,254	2,655	<b>43,909</b>	249,223,751	3,897	0
30	41,794	2,623	<b>44,417</b>	254,638,936	9,294	0
1	42,328	2,321	<b>44,649</b>	268,706,911	3,645	7,801
2	41,788	2,696	<b>44,484</b>	262,772,005	3,570	0
3	41,785	2,793	<b>44,578</b>	261,043,546	2,776	0
4	42,126	2,815	<b>44,941</b>	270,480,621	4,036	13,961
5	42,331	2,831	<b>45,162</b>	277,819,603	4,845	1,752
課税標準額の段階						
10万円以下の金額	627	990	<b>1,617</b>	1,137,865	0	0
10万円を超え100万円以下	10,769	577	<b>11,346</b>	16,723,088	0	0
100万円を超え200万円以下	9,468	461	<b>9,929</b>	25,811,655	0	0
200万円を超え300万円以下	5,908	545	<b>6,453</b>	24,979,945	0	0
300万円を超え400万円以下	3,555	221	<b>3,776</b>	19,436,904	0	1,752
400万円を超え550万円以下	3,558	34	<b>3,592</b>	23,743,569	0	0
550万円を超え700万円以下	1,927	1	<b>1,928</b>	16,012,571	3,963	0
700万円を超え1,000万円以下	2,320	1	<b>2,321</b>	24,359,630	0	0
1,000万円を超え2,000万円以下	2,669	0	<b>2,669</b>	43,253,049	882	0
2,000万円を超え5,000万円以下	1,140	0	<b>1,140</b>	36,372,015	0	0
5,000万円を超え1億円以下	277	0	<b>277</b>	19,542,497	0	0
1億円を超える金額	113	1	<b>114</b>	26,446,815	0	0
合 計	<b>42,331</b>	<b>2,831</b>	<b>45,162</b>	<b>277,819,603</b>	<b>4,845</b>	<b>1,752</b>

(単位:人、千円)

小 計	得 金 額 等					計
	分離短期 譲渡所得 金額	分離長期 譲渡所得 金額	株式等に係 る譲渡所得 等の金額	上場株式等に 係る配当所得 金額	先物取引 に係る雑所得 等の金額	
<b>249,227,648</b>	323,259	9,308,123	8,513,368	475,836	338,254	<b>268,186,488</b>
<b>254,648,230</b>	223,004	10,474,851	23,692,844	790,957	160,142	<b>289,990,028</b>
<b>268,718,357</b>	253,555	15,564,875	28,967,046	705,701	167,403	<b>314,376,937</b>
<b>262,775,575</b>	194,231	12,460,969	13,450,781	804,592	386,995	<b>290,073,143</b>
<b>261,046,322</b>	103,283	8,417,490	41,842,411	1,029,145	219,279	<b>312,657,930</b>
<b>270,498,618</b>	143,371	10,985,894	29,958,363	970,107	1,130,874	<b>313,687,227</b>
<b>277,826,200</b>	190,693	9,217,752	26,187,912	1,359,278	1,939,513	<b>316,721,348</b>
<b>1,137,865</b>	57,162	2,559,935	609,571	40,071	74,418	<b>4,479,022</b>
<b>16,723,088</b>	21	1,115,184	280,177	46,718	32,828	<b>18,198,016</b>
<b>25,811,655</b>	3,530	878,052	1,072,838	24,922	31,909	<b>27,822,906</b>
<b>24,979,945</b>	5,717	526,398	606,620	35,370	11,226	<b>26,165,276</b>
<b>19,438,656</b>	2,478	459,772	994,362	38,549	25,782	<b>20,959,599</b>
<b>23,743,569</b>	16,101	594,880	2,726,564	52,990	24,326	<b>27,158,430</b>
<b>16,016,534</b>	2,714	208,668	89,606	26,067	31,365	<b>16,374,954</b>
<b>24,359,630</b>	30,130	399,268	410,028	62,849	25,193	<b>25,287,098</b>
<b>43,253,931</b>	29,741	965,533	2,547,015	169,892	1,639,423	<b>48,605,535</b>
<b>36,372,015</b>	21,320	755,221	6,558,156	271,152	13,874	<b>43,991,738</b>
<b>19,542,497</b>	1,798	726,398	6,321,836	319,674	28,608	<b>26,940,811</b>
<b>26,446,815</b>	19,981	28,443	3,971,139	271,024	561	<b>30,737,963</b>
<b>277,826,200</b>	<b>190,693</b>	<b>9,217,752</b>	<b>26,187,912</b>	<b>1,359,278</b>	<b>1,939,513</b>	<b>316,721,348</b>

(課税状況等の調による)

## (5) 課税標準額段階別所得割額等に関する調(所得控除額)

年 度	所 得					
	雑 損	医 療 費	社会保険料	小規模企業 共済等掛金	生 命 保 険 料	地 震 保 険 料
29	3,562	2,401,977	29,114,700	1,166,415	1,476,595	54,050
30	8,324	2,527,514	29,885,100	1,280,475	1,514,891	55,739
1	31,871	2,628,248	30,113,871	1,409,692	1,527,858	59,453
2	17,688	2,663,044	30,303,379	1,501,149	1,522,625	61,050
3	4,740	2,489,845	30,648,708	1,619,547	1,541,523	62,615
4	1,346	2,680,186	31,267,190	1,811,438	1,554,164	63,597
5	22,035	2,693,067	31,998,678	1,949,095	1,554,162	64,752
課税標準額の段階						
10万円以下の金額	0	70,807	228,419	15,194	28,958	858
10万円を超え100万円以下	11,257	395,455	3,198,625	140,585	263,394	8,428
100万円を超え200万円以下	0	374,911	4,906,503	176,299	301,430	8,899
200万円を超え300万円以下	10,301	262,663	4,587,724	196,860	243,382	7,581
300万円を超え400万円以下	0	205,336	3,459,226	169,439	162,527	5,803
400万円を超え550万円以下	0	212,669	4,014,471	189,606	166,003	6,392
550万円を超え700万円以下	0	171,610	2,398,714	143,681	90,573	4,254
700万円を超え1,000万円以下	477	225,717	3,056,232	215,064	108,090	5,717
1,000万円を超え2,000万円以下	0	381,627	3,866,646	395,603	124,118	8,967
2,000万円を超え5,000万円以下	0	262,151	1,687,636	225,381	50,010	5,642
5,000万円を超え1億円以下	0	85,839	417,912	58,455	11,347	1,458
1億円を超える金額	0	44,282	176,570	22,928	4,330	753
<b>合 計</b>	<b>22,035</b>	<b>2,693,067</b>	<b>31,998,678</b>	<b>1,949,095</b>	<b>1,554,162</b>	<b>64,752</b>



(単位:千円)

障害者及び 特別障害者 (同居加算含)	控				除			額		計
	勤労学生	寡婦	寡夫	ひとり親	配偶者	配偶者特別	扶養	基礎		
583,980	1,560	252,040	16,380	-	4,311,660	184,470	3,054,420	14,489,970	<b>57,111,779</b>	
586,060	1,560	260,560	15,860	-	4,203,920	184,420	3,069,030	14,657,610	<b>58,251,063</b>	
575,370	520	264,360	17,940	-	3,170,470	487,450	3,060,360	14,734,170	<b>58,081,633</b>	
574,080	1,040	262,200	21,060	-	3,112,210	494,560	3,120,810	14,679,720	<b>58,334,615</b>	
577,850	260	118,300	-	154,800	3,097,320	455,430	3,093,190	18,570,970	<b>62,435,098</b>	
561,160	520	112,840	-	155,400	2,927,510	491,840	3,082,610	18,683,670	<b>63,393,471</b>	
566,720	520	115,960	-	143,400	2,831,460	504,490	3,044,690	18,742,570	<b>64,231,599</b>	
21,740	520	2,860	-	7,500	58,210	11,540	44,400	678,130	<b>1,169,136</b>	
180,350	-	53,300	-	67,800	840,780	114,360	389,790	4,870,200	<b>10,534,324</b>	
106,570	-	35,880	-	48,000	611,770	105,390	391,280	4,256,860	<b>11,323,792</b>	
72,210	-	18,460	-	19,200	433,230	97,790	335,430	2,768,770	<b>9,053,601</b>	
39,460	-	5,460	-	900	324,450	65,250	307,290	1,616,370	<b>6,361,511</b>	
42,690	-	0	-	0	347,730	72,900	394,050	1,535,530	<b>6,982,041</b>	
23,690	-	-	-	-	183,070	32,030	238,730	825,170	<b>4,111,522</b>	
26,620	-	-	-	-	32,220	5,230	312,270	987,580	<b>4,975,217</b>	
36,710	-	-	-	-	-	-	382,870	1,122,340	<b>6,318,881</b>	
13,620	-	-	-	-	-	-	188,360	81,620	<b>2,514,420</b>	
2,200	-	-	-	-	-	-	44,750	0	<b>621,961</b>	
860	-	-	-	-	-	-	15,470	0	<b>265,193</b>	
<b>566,720</b>	<b>520</b>	<b>115,960</b>	<b>-</b>	<b>143,400</b>	<b>2,831,460</b>	<b>504,490</b>	<b>3,044,690</b>	<b>18,742,570</b>	<b>64,231,599</b>	

(課税状況等の調による)

## (5) 課税標準額段階別所得割額等に関する調(課税標準額等)

年 度	課 税			小 計
	総所得金額 に係るもの	山林所得 金額に 係るもの	退職所得 金額に 係るもの	
29	192,204,473	3,897	0	192,208,370
30	196,510,475	9,293	0	196,519,768
1	210,728,869	3,644	7,801	210,740,314
2	204,546,270	3,569	0	204,549,839
3	198,697,471	2,775	0	198,700,246
4	207,192,375	3,411	13,959	207,209,745
5	213,693,656	4,843	1,752	213,700,251
課税標準額の段階				
10万円以下の金額	73,655	0	0	73,655
10万円を超え100万円以下	6,188,841	0	0	6,188,841
100万円を超え200万円以下	14,487,946	0	0	14,487,946
200万円を超え300万円以下	15,926,407	0	0	15,926,407
300万円を超え400万円以下	13,075,454	0	1,752	13,077,206
400万円を超え550万円以下	16,761,587	0	0	16,761,587
550万円を超え700万円以下	11,901,100	3,962	0	11,905,062
700万円を超え1,000万円以下	19,384,484	0	0	19,384,484
1,000万円を超え2,000万円以下	36,934,293	881	0	36,935,174
2,000万円を超え5,000万円以下	33,857,672	0	0	33,857,672
5,000万円を超え1億円以下	18,920,578	0	0	18,920,578
1億円を超える金額	26,181,639	0	0	26,181,639
合 計	213,693,656	4,843	1,752	213,700,251

(単位:千円)

標準		額等			計
分離短期譲渡所得に係るもの	分離長期譲渡所得に係るもの	株式等に係る譲渡所得金額等	上場株式等に係る配当所得金額	先物取引に係る雑所得等の金額	
319,473	9,238,283	8,497,334	475,217	336,032	211,074,709
221,152	10,388,400	23,661,897	789,869	157,879	231,738,965
250,987	15,499,228	28,941,042	702,033	161,700	256,295,304
190,948	12,383,756	13,431,881	795,714	386,390	231,738,528
103,270	8,365,442	41,813,372	1,025,225	215,277	250,222,832
141,667	10,916,905	29,929,263	966,642	1,129,534	250,293,756
182,153	9,158,428	26,162,290	1,354,367	1,932,260	252,489,749
48,634	2,500,742	584,241	35,397	67,217	3,309,886
20	1,115,163	280,145	46,700	32,823	7,663,692
3,528	878,032	1,072,804	24,901	31,903	16,499,114
5,716	526,384	606,593	35,353	11,222	17,111,675
2,477	459,762	994,334	38,533	25,776	14,598,088
16,100	594,871	2,726,537	52,973	24,321	20,176,389
2,712	208,658	89,589	26,051	31,360	12,263,432
30,129	399,257	410,003	62,820	25,188	20,311,881
29,738	965,517	2,546,968	169,845	1,639,412	42,286,654
21,320	755,207	6,558,127	271,120	13,872	41,477,318
1,798	726,392	6,321,816	319,660	28,606	26,318,850
19,981	28,443	3,971,133	271,014	560	30,472,770
182,153	9,158,428	26,162,290	1,354,367	1,932,260	252,489,749

(課税状況等の調による)

## (5) 課税標準額段階別所得割額等に関する調(課税標準額等)

年 度	算 出 税 額						計
	総所得、山林 所得及び退職 所得金額分	分離短期 譲 渡 所 得 分	分離長期 譲 渡 所 得 分	株式等に係 る譲渡所得 等の金額	上場株式等 に係る配当 所得金額	先物取引に 係る雑所得 等の金額	
29	11,530,720	17,252	273,634	254,920	14,258	10,081	12,100,865
30	11,789,358	11,942	308,003	709,858	23,696	4,735	12,847,592
1	12,642,576	13,553	458,662	868,231	21,062	4,852	14,008,936
2	12,271,154	10,311	365,613	402,956	23,871	11,592	13,085,497
3	11,920,172	5,577	248,833	1,254,401	30,756	6,458	13,466,197
4	12,430,703	7,650	323,076	897,879	28,999	33,885	13,722,192
5	12,820,118	9,836	269,665	784,868	40,632	57,969	13,983,088
課税標準額の段階							
10万円以下の金額	4,351	2,626	73,010	17,527	1,062	2,017	100,593
10万円を超え100万円以下	370,860	1	32,414	8,404	1,401	985	414,065
100万円を超え200万円以下	868,865	191	25,526	32,184	747	957	928,470
200万円を超え300万円以下	955,309	309	15,431	18,198	1,061	337	990,645
300万円を超え400万円以下	784,469	134	13,687	29,830	1,156	773	830,049
400万円を超え550万円以下	1,005,544	869	17,458	81,796	1,589	730	1,107,986
550万円を超え700万円以下	714,221	146	6,260	2,688	782	941	725,038
700万円を超え1,000万円以下	1,162,976	1,627	11,617	12,300	1,885	756	1,191,161
1,000万円を超え2,000万円以下	2,215,998	1,606	28,966	76,409	5,095	49,182	2,377,256
2,000万円を超え5,000万円以下	2,031,414	1,151	22,656	196,744	8,134	416	2,260,515
5,000万円を超え1億円以下	1,135,221	97	21,792	189,654	9,590	858	1,357,212
1億円を超える金額	1,570,890	1,079	848	119,134	8,130	17	1,700,098
合 計	12,820,118	9,836	269,665	784,868	40,632	57,969	13,983,088

(単位:千円)

税 額 控 除 等										所得割額
税 額 控 除 額					税額調整額	配当割額及び株式等譲渡所得割額控除額	減免税額	税額控除等の控除合計額		
調整控除額	配当控除	住宅借入金等特別税額控除	寄附金税額控除	外国税額控除						
84,591	64,016	40,228	366,727	13,573	569,135	282	68,580	2,439	640,436	11,460,429
85,034	64,846	43,627	487,307	2,537	683,351	383	109,527	2,280	795,541	12,052,051
84,699	141,366	47,879	615,296	1,949	891,189	258	81,377	1,919	974,743	13,034,193
85,017	87,186	44,817	612,509	1,483	831,012	436	72,250	2,280	905,978	12,179,519
83,429	68,962	52,897	739,447	2,765	947,500	378	98,344	2,536	1,048,758	12,417,439
83,129	59,624	57,501	887,233	10,712	1,098,199	103	113,244	2,189	1,213,735	12,508,457
82,758	73,604	54,844	979,338	1,848	1,192,392	133	101,997	1,734	1,296,256	12,686,832
1,805	80	1	4,065	9	5,960	6	315	1	6,282	94,311
26,723	1,119	2,697	7,428	240	38,207	122	2,527	575	41,431	372,634
22,477	1,763	16,895	31,279	238	72,652	5	3,436	939	77,032	851,438
10,168	1,907	23,887	49,583	44	85,589	0	4,981	219	90,789	899,856
5,639	2,017	10,268	52,021	17	69,962	0	5,146	0	75,108	754,941
5,358	2,229	1,096	78,052	317	87,052	0	4,996	0	92,048	1,015,938
2,880	1,778	0	61,234	126	66,018	0	5,309	0	71,327	653,711
3,448	2,308	0	100,376	651	106,783	0	6,517	0	113,300	1,077,861
3,923	6,652	0	230,017	43	240,635	0	14,267	0	254,902	2,122,354
337	6,839	0	192,713	163	200,052	0	23,232	0	223,284	2,037,231
0	6,993	0	94,838	0	101,831	0	18,990	0	120,821	1,236,391
0	39,919	0	77,732	0	117,651	0	12,281	0	129,932	1,570,166
<b>82,758</b>	<b>73,604</b>	<b>54,844</b>	<b>979,338</b>	<b>1,848</b>	<b>1,192,392</b>	<b>133</b>	<b>101,997</b>	<b>1,734</b>	<b>1,296,256</b>	<b>12,686,832</b>

(課税状況等の調による)

## 2 法人

### (1) 法人市民税納税義務者数

区分 年度	均 等 割 納 税					
	法第312条第1項第1号に該当する法人 (法人でない社団等を含む)	法第312条第1項第2号に 該当する法人	法第312条第1項第3号に 該当する法人	法第312条第1項第4号に 該当する法人	法第312条第1項第5号に 該当する法人	法第312条第1項第6号に 該当する法人
29	2,909	7	442	12	119	5
30	3,049	6	452	14	113	4
1	3,201	7	463	14	110	4
2	3,328	7	469	12	120	3
3	3,514	8	472	10	116	3
4	3,702	9	485	8	115	4
5	3,882	9	479	8	120	4

### (2) 法人市民税調定額

区分 年度	現 年 度 分			過 年 度 分		
	法人税割額	均等割額	計	法人税割額	均等割額	計
29	324,038	279,924	<b>603,962</b>	4,291	3,276	<b>7,567</b>
30	413,727	286,555	<b>700,282</b>	9,712	6,627	<b>16,339</b>
1	468,098	292,898	<b>760,996</b>	11,012	5,374	<b>16,386</b>
2	382,155	300,060	<b>682,215</b>	16,395	3,660	<b>20,055</b>
3	447,924	313,617	<b>761,541</b>	4,728	5,629	<b>10,357</b>
4	571,385	334,134	<b>905,519</b>	8,107	7,244	<b>15,351</b>

(単位:人)

義 務 者 数				計	法人税割 納税者数
法第312条 第1項第7号に 該当する法人	法第312条 第1項第8号に 該当する法人	法第312条 第1項第9号に 該当する法人			
123	1	9	<b>3,627</b>	963	
117	2	6	<b>3,763</b>	964	
123	2	7	<b>3,931</b>	1,018	
125	2	7	<b>4,073</b>	1,045	
137	3	8	<b>4,271</b>	1,117	
131	2	9	<b>4,465</b>	1,194	
129	2	9	<b>4,642</b>	1,259	

(課税状況等の調による)

(単位:千円)

合 計		
法人税割額	均等割額	計
328,329	283,200	<b>611,529</b>
423,439	293,182	<b>716,621</b>
479,110	298,272	<b>777,382</b>
398,550	303,720	<b>702,270</b>
452,652	319,246	<b>771,898</b>
579,492	341,378	<b>920,870</b>

(法人市民税調定額内訳表による)

## (3) 法人市民税月別調定額(令和4年度)

申告月	現 年 度 分						過	
	法人税割額		均等割額		計		法人税割額	
	件数	税 額	件数	税 額	実件数	税 額	件数	税 額
4月	111	20,998,400	241	14,494,000	241	35,492,400	36	3,589,800
5月	257	38,109,900	587	43,120,000	588	81,229,900	7	2,129,100
6月	232	189,707,800	480	71,788,200	504	261,496,000	12	463,500
7月	133	19,249,800	264	16,187,800	286	35,437,600	9	794,000
8月	177	31,613,100	415	25,646,000	419	57,259,100	13	563,500
9月	124	21,283,300	279	18,023,000	284	39,306,300	5	63,400
10月	172	57,615,400	332	20,262,000	339	77,877,400	5	24,200
11月	261	27,059,000	449	36,200,000	456	63,259,000	2	17,900
12月	181	103,581,300	292	29,621,000	298	133,202,300	7	137,100
1月	128	13,391,100	233	17,217,000	236	30,608,100	6	275,400
2月	208	39,671,500	423	26,129,000	432	65,800,500	7	38,600
3月	195	9,104,100	236	15,446,000	305	24,550,100	2	10,300
計	2,179	571,384,700	4,231	334,134,000	4,388	905,518,700	111	8,106,800



(単位:件、円)

年 度 分				合 計					
均 等 割 額		計		法 人 税 割 額		均 等 割 額		計	
件数	税 額	実件数	税 額	件数	税 額	件数	税 額	実件数	税 額
41	4,387,000	58	7,976,800	147	24,588,200	282	18,881,000	299	43,469,200
6	360,000	13	2,489,100	264	40,239,000	593	43,480,000	601	83,719,000
5	270,000	16	733,500	244	190,171,300	485	72,058,200	520	262,229,500
6	335,000	14	1,129,000	142	20,043,800	270	16,522,800	300	36,566,600
6	381,000	18	944,500	190	32,176,600	421	26,027,000	437	58,203,600
3	70,000	8	133,400	129	21,346,700	282	18,093,000	292	39,439,700
7	612,000	9	636,200	177	57,639,600	339	20,874,000	348	78,513,600
0	0	2	17,900	263	27,076,900	449	36,200,000	458	63,276,900
1	-20,000	7	117,100	188	103,718,400	293	29,601,000	305	133,319,400
5	629,000	7	904,400	134	13,666,500	238	17,846,000	243	31,512,500
2	65,000	8	103,600	215	39,710,100	425	26,194,000	440	65,904,100
3	155,000	5	165,300	197	9,114,400	239	15,601,000	310	24,715,400
85	7,244,000	165	15,350,800	2,290	579,491,500	4,316	341,378,000	4,553	920,869,500

※ 3月分には出納整理期間中の異動分を含む。

## **IV 固定資産税・都市計画税**

### **国有資産等所在市町村交付金**

# 1 固定資産税・都市計画税

## (1) 納税義務者数(当初調定)

(単位:人)

区分	年度	土地	家屋	償却資産	合計
固定資産税	29	32,327	31,930	775	36,704
	30	32,431	32,033	778	36,728
	1	32,535	32,142	816	36,808
	2	32,627	32,266	858	36,842
	3	32,799	32,333	823	36,897
	4	33,071	32,698	933	37,202
	5	33,287	32,898	991	37,335
都市計画税	29	31,460	31,121	-	35,139
	30	31,570	31,219	-	35,193
	1	31,679	31,328	-	35,256
	2	31,770	31,451	-	35,278
	3	31,942	31,524	-	35,360
	4	32,217	31,889	-	35,593
	5	32,429	32,085	-	35,710

## (2) 固定資産税・都市計画税負担状況

(単位:円)

区分	年度	固定資産税	都市計画税	合計
人口一人当たり	29	75,601	19,091	94,692
	30	76,029	19,304	95,333
	1	79,272	19,980	99,252
	2	80,469	20,309	100,778
	3	79,479	20,072	99,551
	4	82,054	20,733	102,787
	一世帯あたり	29	170,140	42,966
30		170,224	43,221	213,445
1		175,125	44,139	219,264
2		178,030	44,931	222,961
3		174,909	44,172	219,081
4		179,290	45,302	224,592

## (3) 当初調定額

(単位:千円)

区分	年度	土地	家屋	償却資産	合計
固定資産税	29	3,019,194	3,707,225	220,033	6,946,452
	30	3,087,783	3,675,356	210,995	6,974,134
	1	3,134,743	3,735,291	225,339	7,095,373
	2	3,144,067	3,914,425	255,390	7,313,882
	3	3,131,921	3,824,602	267,459	7,223,982
	4	3,209,617	3,961,688	269,080	7,440,385
	5	3,266,461	4,020,785	271,624	7,558,870
都市計画税	29	1,021,472	790,374	-	1,811,846
	30	1,046,803	781,075	-	1,827,878
	1	1,064,293	794,298	-	1,858,591
	2	1,065,218	832,891	-	1,898,109
	3	1,066,201	813,107	-	1,879,308
	4	1,097,728	845,808	-	1,943,536
	5	1,118,079	860,279	-	1,978,358

## (4) 決算調定額

(単位:千円)

区分	年度	土地	家屋	償却資産	合計
固定資産税	29	3,017,027	3,709,161	450,682	7,176,870
	30	3,080,575	3,683,810	439,502	7,203,887
	1	3,132,656	3,861,727	488,383	7,482,766
	2	3,146,785	3,927,664	492,709	7,567,158
	3	3,129,140	3,835,625	486,530	7,451,295
	4	3,207,977	3,969,257	520,602	7,697,836
都市計画税	29	1,021,621	790,783	-	1,812,404
	30	1,045,654	783,466	-	1,829,120
	1	1,063,989	821,998	-	1,885,987
	2	1,073,837	835,964	-	1,909,801
	3	1,065,748	816,024	-	1,881,772
	4	1,097,569	847,485	-	1,945,054

## (5) 土地の地目別調

(単位: m<sup>2</sup>、千円、円)

地目	年度	筆数	地積	決定価格	課税標準額	平均価格
総計	29	30,397	7,015,829	814,032,870	215,751,515	116,028
	30	30,548	7,052,159	854,506,918	220,644,022	121,170
	1	30,883	7,080,122	856,493,876	224,000,384	120,972
	2	30,954	7,082,000	854,050,028	224,644,812	120,972
	3	31,048	7,085,629	906,572,700	226,113,124	127,945
	4	31,115	7,085,023	905,775,982	229,601,179	127,844
	5	31,147	7,093,586	905,974,240	233,471,350	127,717
田	29	20	20,618	3,319	3,319	161
	30	20	20,618	3,319	3,319	161
	1	20	20,618	3,319	3,319	161
	2	20	20,618	3,319	3,319	161
	3	15	16,730	2,693	2,693	161
	4	15	16,730	2,693	2,693	161
	5	15	16,730	2,693	2,693	161
市宅 街地 化介 区在 域田 田・	29	2	3,184	368,619	122,873	115,772
	30	2	3,184	405,559	129,632	127,374
	1	2	3,184	405,559	135,111	127,374
	2	1	960	96,000	32,000	100,000
	3	1	960	96,480	32,000	100,500
	4	1	960	96,480	32,160	100,500
	5	1	960	96,480	32,160	100,500
畑	29	1	693	112	112	162
	30	1	693	112	112	162
	1	1	693	112	112	162
	2	1	693	112	112	162
	3	1	693	112	112	162
	4	1	693	112	112	162
	5	1	693	112	112	162
市宅 街地 化介 区在 域畑 畑・	29	5	3,870	587,439	229,923	151,793
	30	5	3,870	597,003	233,100	154,264
	1	5	3,870	597,004	233,195	154,265
	2	5	3,870	597,005	233,195	154,265
	3	5	3,870	608,996	233,195	157,363
	4	5	3,870	608,996	235,507	157,363
	5	5	3,870	608,997	237,793	157,364

(概要調書等報告書による)

(単位:㎡、千円、円)

地目	年度	筆数	地積	決定価格	課税標準額	平均価格	
宅	小規模住宅用地	29	18,224	3,775,749	557,280,671	92,834,613	147,595
		30	18,369	3,799,625	582,945,074	94,803,243	153,422
		1	18,478	3,823,183	584,995,347	96,612,518	153,013
		2	18,536	3,836,594	583,667,970	96,999,069	152,132
		3	18,608	3,854,110	621,836,737	98,328,034	161,344
		4	18,665	3,870,605	623,395,312	100,954,828	161,059
		5	18,781	3,893,792	625,765,740	103,137,415	160,709
	上記以外の住宅用地	29	7,349	1,123,464	136,122,577	45,346,993	121,163
		30	7,422	1,128,970	141,659,739	46,285,630	125,477
		1	7,472	1,133,379	141,622,867	46,869,444	124,956
		2	7,504	1,128,595	140,173,021	46,610,858	124,201
		3	7,520	1,131,405	145,107,374	46,850,474	128,254
		4	7,543	1,129,074	144,552,759	47,330,860	128,028
		5	7,582	1,136,522	144,626,169	47,843,693	127,253
地	商業地等	29	2,676	748,159	103,675,378	66,543,132	138,574
		30	2,589	720,648	109,465,342	66,735,794	151,898
		1	2,772	757,383	112,075,409	69,458,682	147,977
		2	2,741	775,285	114,786,642	71,328,801	148,057
		3	2,755	768,571	122,734,032	70,971,310	159,691
		4	2,732	754,771	121,054,958	71,169,895	160,386
		5	2,619	734,690	118,808,825	71,971,827	161,713
計	合計	29	28,249	5,647,372	797,078,626	204,724,738	141,142
		30	28,380	5,649,243	834,070,155	207,824,667	147,643
		1	28,722	5,713,945	838,693,623	212,940,644	146,780
		2	28,781	5,740,474	838,627,633	214,938,728	146,090
		3	28,883	5,754,086	889,678,143	216,149,818	154,617
		4	28,940	5,754,450	889,003,029	219,455,583	154,490
		5	28,982	5,765,004	889,200,734	222,952,935	154,241
塩田・鉾泉地	29 30 1 2 3 4 5	-	-	-	-	-	-
		-	-	-	-	-	-
		-	-	-	-	-	-
		-	-	-	-	-	-
		-	-	-	-	-	-
		-	-	-	-	-	-
		-	-	-	-	-	-

(概要調書等報告書による)

土地の地目別調(つづき)

(単位:㎡、千円、円)

地目	年度	筆数	地積	決定価格	課税標準額	平均価格	
池  沼	29	-	-	-	-	-	
	30	-	-	-	-	-	
	1	-	-	-	-	-	
	2	-	-	-	-	-	
	3	-	-	-	-	-	
	4	-	-	-	-	-	
	5	-	-	-	-	-	
山  林	一般	29	132	563,014	7,217	7,217	13
		30	132	563,014	9,165	7,410	16
	山林	1	132	563,014	6,519	6,519	12
		2	133	562,131	6,510	6,510	12
		3	132	560,120	6,489	6,489	12
		4	132	560,120	6,489	6,489	12
		5	131	557,930	6,466	6,466	12
林  介 在 山 林	29	243	207,590	2,499,028	1,664,180	12,038	
	30	238	203,433	2,304,292	1,517,743	11,327	
	1	238	203,366	2,319,170	1,529,069	11,404	
	2	244	202,223	2,170,799	1,430,461	10,735	
	3	237	183,955	1,911,107	1,254,273	10,389	
	4	236	182,994	1,903,151	1,249,306	10,400	
	5	230	176,472	1,623,438	1,074,283	9,199	
牧 場 ・ 原 野	29	-	-	-	-	-	
	30	-	-	-	-	-	
	1	-	-	-	-	-	
	2	-	-	-	-	-	
	3	-	-	-	-	-	
	4	-	-	-	-	-	
	5	-	-	-	-	-	
雑 種 地	ゴルフ場の用地	29	4	250,990	579,787	579,787	2,310
		30	4	250,990	542,138	542,138	2,160
		1	4	250,990	542,138	542,138	2,160
		2	4	250,990	542,138	542,138	2,160
		3	4	250,990	519,549	519,549	2,070
		4	4	250,990	519,549	519,549	2,070
		5	4	250,990	519,549	519,549	2,070

(概要調書等報告書による)

(単位: m<sup>2</sup>、千円、円)

地目	年度	筆数	地積	決定価格	課税標準額	平均価格	
遊園地等の用地	29	1	13,223	1,201,692	841,185	90,879	
	30	1	13,223	1,188,197	831,738	89,858	
	1	1	13,223	1,167,876	817,513	88,322	
	2	1	13,223	1,148,750	804,125	86,875	
	3	1	13,223	1,139,565	797,695	86,181	
	4	1	13,223	1,132,686	792,880	85,660	
	5	1	13,223	1,125,808	788,065	85,140	
雑	鉄軌道用地	29	189	122,903	6,719,613	4,263,301	54,674
		30	189	122,903	7,392,436	4,435,461	60,149
		1	189	122,903	7,392,436	4,435,461	60,149
		2	189	122,903	7,392,436	4,435,461	60,149
		3	189	122,275	8,278,344	4,411,327	67,703
		4	189	122,072	8,263,471	4,610,099	67,693
		5	189	122,072	8,263,471	4,958,082	67,693
種	複合利用地	29	1	1,493	177,153	112,865	118,656
		30	1	1,493	206,624	123,196	138,395
		1	1	1,493	206,624	123,974	138,395
		2	1	1,493	206,624	123,974	138,395
		3	1	1,493	248,843	123,974	166,673
		4	1	1,493	248,843	130,196	166,673
		5	1	1,493	248,843	142,638	166,673
地	その他の雑種地	29	1,550	180,879	4,810,265	3,202,015	26,594
		30	1,575	219,495	7,787,918	4,995,506	35,481
		1	1,568	182,823	5,159,496	3,233,329	28,221
		2	1,574	162,422	3,258,702	2,094,789	20,063
		3	1,579	177,234	4,082,379	2,581,999	23,034
		4	1,590	177,428	3,990,483	2,566,605	22,491
		5	1,587	184,149	4,277,649	2,756,574	23,229
合	計	29	1,745	569,488	13,488,510	8,999,153	23,685
		30	1,770	608,104	17,117,313	10,928,039	28,149
		1	1,763	571,432	14,468,570	9,152,415	25,320
		2	1,769	551,031	12,548,650	8,000,487	22,773
		3	1,774	565,215	14,268,680	8,434,544	25,245
		4	1,785	565,206	14,155,032	8,619,329	25,044
		5	1,782	571,927	14,435,320	9,164,908	25,240

(概要調書等報告書による)



## (6) 家屋の構造別・種類別調

(単位: m<sup>2</sup>、千円、円)

区 分	年 度	棟 数	床 面 積	決 定 価 格	平 均 価 格	
総             数	木  造	29	10,811	1,378,933	43,606,700	31,624
		30	10,822	1,383,044	41,014,139	29,655
		1	10,823	1,389,611	42,316,260	30,452
		2	10,826	1,396,581	43,689,702	31,283
		3	10,830	1,401,327	40,650,820	29,009
		4	10,814	1,405,468	41,991,673	29,877
		5	10,853	1,414,842	43,566,316	30,792
	非  木  造	29	8,975	3,875,066	229,319,944	59,178
		30	9,017	3,892,205	228,682,468	58,754
		1	9,075	3,912,694	231,868,407	59,261
		2	9,127	3,982,880	243,531,173	61,144
		3	9,128	4,005,798	244,919,628	61,141
		4	9,188	4,033,728	249,390,027	61,826
		5	9,227	4,057,736	252,762,197	62,291
	合  計	29	19,786	5,253,999	272,926,644	51,946
30		19,839	5,275,249	269,696,607	51,125	
1		19,898	5,302,305	274,184,667	51,710	
2		19,953	5,379,461	287,220,875	53,392	
3		19,958	5,407,125	285,570,448	52,814	
4		20,002	5,439,196	291,381,700	53,571	
5		20,080	5,472,578	296,328,513	54,148	

(概要調書等報告書による)

(単位:m<sup>2</sup>、千円、円)

区 分	年度	棟 数	床 面 積	決 定 価 格	平 均 価 格	
木	専 用 住 宅	29	9,796	1,307,920	42,218,572	32,279
		30	9,828	1,312,967	39,681,129	30,222
		1	9,846	1,319,088	40,909,106	31,013
		2	9,868	1,324,868	42,115,294	31,788
		3	9,883	1,329,543	39,095,940	29,406
		4	9,881	1,332,705	40,303,046	30,242
		5	9,927	1,341,670	41,761,623	31,127
	共 同 住 宅 ・ 寄 宿 舎	29	173	31,606	742,425	23,490
		30	169	30,882	710,458	23,006
		1	167	30,466	705,635	23,161
		2	164	31,877	834,640	26,183
		3	167	32,090	823,009	25,647
		4	169	32,727	893,603	27,305
		5	170	32,786	910,797	27,780
	併 用 住 宅	29	207	20,826	362,248	17,394
		30	207	20,888	351,838	16,844
		1	210	21,780	416,145	19,107
		2	209	21,605	424,337	19,641
		3	205	21,230	417,179	19,650
		4	204	21,412	446,063	20,832
		5	205	22,096	534,599	24,194
造 の 他	29	635	18,581	283,455	15,255	
	30	618	18,307	270,714	14,787	
	1	600	18,277	285,374	15,614	
	2	585	18,231	315,431	17,302	
	3	575	18,464	314,692	17,044	
	4	560	18,624	348,961	18,737	
	5	551	18,290	359,297	19,644	
合 計	29	10,811	1,378,933	43,606,700	31,624	
	30	10,822	1,383,044	41,014,139	29,655	
	1	10,823	1,389,611	42,316,260	30,452	
	2	10,826	1,396,581	43,689,702	31,283	
	3	10,830	1,401,327	40,650,820	29,009	
	4	10,814	1,405,468	41,991,673	29,877	
	5	10,853	1,414,842	43,566,316	30,792	

(概要調書等報告書による)

家屋の構造別・種類別調(つづき1)

(単位:m<sup>2</sup>、千円、円)

区分	年度	棟数	床面積	決定価格	平均価格		
非 木 造	住	鉄骨	29	2,928	2,809,576	174,850,344	62,234
		鉄筋	30	2,929	2,818,327	175,221,423	62,172
		・	1	2,931	2,821,980	176,006,773	62,370
		鉄筋	2	2,945	2,838,736	178,524,232	62,889
		コンクリ	3	2,941	2,859,597	181,036,375	63,308
		ート造	4	2,940	2,874,244	183,719,889	63,919
			5	2,937	2,887,593	185,768,286	64,333
	宅		29	823	162,961	8,893,205	54,573
		鉄	30	827	164,618	8,819,417	53,575
			1	832	169,251	9,415,703	55,632
		骨	2	836	170,612	9,594,460	56,236
			3	832	170,355	9,360,069	54,944
		造	4	888	190,680	11,075,348	58,083
			5	892	193,669	11,451,015	59,127
	ア	軽	29	2,615	403,528	13,872,578	34,378
		量	30	2,647	410,447	13,496,348	32,882
		鉄	1	2,695	417,885	14,259,951	34,124
		骨	2	2,747	426,389	15,137,067	35,501
		造	3	2,769	431,057	14,765,696	34,255
			4	2,780	426,342	14,672,664	34,415
			5	2,814	432,044	15,319,533	35,458
パ	レンガ	29	20	2,159	58,353	27,028	
	・	30	20	2,139	56,002	26,181	
	コンクリ	1	19	2,125	55,840	26,278	
	ートブ	2	18	2,112	55,733	26,389	
	ロック	3	18	2,097	53,780	25,646	
	造	4	18	2,097	53,780	25,646	
		5	19	2,125	53,928	25,378	
ト	合	29	6,386	3,378,224	197,674,480	58,514	
		30	6,423	3,395,531	197,593,190	58,192	
		1	6,477	3,411,241	199,738,267	58,553	
		2	6,546	3,437,849	203,311,492	59,139	
		3	6,560	3,463,106	205,215,920	59,258	
	計	4	6,626	3,493,363	209,521,681	59,977	
		5	6,662	3,515,431	212,592,762	60,474	

(概要調書等報告書による)

(単位:m<sup>2</sup>、千円、円)

区分	年度	棟数	床面積	決定価格	平均価格		
非 木 造	事務	鉄骨	29	273	219,586	16,503,672	75,158
		鉄筋	30	274	219,793	16,248,800	73,928
		・	1	278	222,477	16,644,723	74,815
		鉄筋	2	279	222,791	16,715,193	75,026
		コンクリ	3	281	221,081	16,429,563	74,315
		ート造	4	281	220,528	16,452,332	74,604
			5	280	220,577	16,483,623	74,730
	所 ・		29	253	100,828	6,322,980	62,711
		鉄	30	251	98,464	6,036,192	61,304
			1	251	97,958	6,055,748	61,820
		骨	2	252	98,003	6,054,735	61,781
			3	251	96,325	5,894,402	61,193
		造	4	250	95,165	5,892,424	61,918
			5	250	96,879	6,100,373	62,969
	店 舗	軽	29	30	6,611	245,342	37,111
		量	30	32	6,901	255,592	37,037
		鉄	1	33	7,017	271,098	38,634
		骨	2	32	6,991	270,814	38,738
		造	3	32	7,056	261,828	37,107
			4	31	6,825	252,642	37,017
			5	31	6,842	252,760	36,942
	百 貨 店	レンガ	29	2	242	2,916	12,050
		・	30	2	242	2,853	11,789
		コンクリ	1	2	221	1,967	8,900
		ートブ	2	2	221	1,967	8,900
ロック		3	2	221	1,958	8,860	
造		4	2	221	1,958	8,860	
		5	2	221	1,958	8,860	
店	合	29	558	327,267	23,074,910	70,508	
		30	559	325,400	22,543,437	69,279	
		1	564	327,673	22,973,536	70,111	
		2	565	328,006	23,042,709	70,251	
		3	566	324,683	22,587,751	69,569	
	計	4	564	322,739	22,599,356	70,024	
		5	563	324,519	22,838,714	70,377	

(概要調書等報告書による)

家屋の構造別・種類別調(つづき2)

(単位:m<sup>2</sup>、千円、円)

区分	年度	棟数	床面積	決定価格	平均価格					
非 木 造	そ の 他	鉄骨 鉄筋 ・ 鉄筋	29 30 1 2	1,556 1,568 1,574 1,563	129,287 131,161 135,033 178,005	7,188,856 7,213,302 7,833,719 15,811,853	55,604 54,996 58,013 88,828			
		コンクリ ート造	3 4 5	1,557 1,554 1,559	179,100 178,047 178,376	15,800,791 15,825,285 15,874,233	88,223 88,883 88,993			
		鉄 骨 造	29 30 1 2 3 4 5	88 89 90 92 89 91 91	31,068 31,149 30,942 31,339 31,117 31,800 31,569	1,286,021 1,244,195 1,241,256 1,284,806 1,232,900 1,357,675 1,362,997	41,394 39,943 40,116 40,997 39,621 42,694 43,175			
			軽 量 鉄 骨 造	29 30 1 2 3 4 5	138 137 137 132 136 141 144	5,394 5,271 4,262 4,173 4,405 4,617 4,744	54,421 50,008 45,623 44,587 48,364 53,809 63,572	10,089 9,487 10,705 10,685 10,979 11,655 13,401		
				レンガ ・ コンクリ ートブ ロック 造	29 30 1 2 3 4 5	249 241 233 229 220 212 208	3,826 3,693 3,543 3,508 3,387 3,162 3,097	41,256 38,336 36,006 35,726 33,902 32,221 29,919	10,783 10,381 10,163 10,184 10,009 10,190 9,661	
					合 計	29 30 1 2 3 4 5	2,031 2,035 2,034 2,016 2,002 1,998 2,002	169,575 171,274 173,780 217,025 218,009 217,626 217,786	8,570,554 8,545,841 9,156,604 17,176,972 17,115,957 17,268,990 17,330,721	50,541 49,896 52,691 79,147 78,510 79,352 79,577

(概要調書等報告書による)

(単位:㎡、千円、円)

区分	年度	棟数	床面積	決定価格	平均価格	
非 木 造	鉄骨 鉄筋 ・ 鉄筋 コンクリ ート造	29	4,757	3,158,449	198,542,872	62,861
		30	4,771	3,169,281	198,683,525	62,690
		1	4,783	3,179,490	200,485,215	63,056
		2	4,787	3,239,532	211,051,278	65,149
		3	4,779	3,259,778	213,266,729	65,424
		4	4,775	3,272,819	215,997,506	65,997
	合	5	4,776	3,286,546	218,126,142	66,369
		29	1,164	294,857	16,502,206	55,967
		30	1,167	294,231	16,099,804	54,718
		1	1,173	298,151	16,712,707	56,055
		2	1,180	299,954	16,934,001	56,455
		3	1,172	297,797	16,487,371	55,364
	骨 造	4	1,229	317,645	18,325,447	57,692
		5	1,233	322,117	18,914,385	58,719
		軽 量 鉄 骨 造	29	2,783	415,533	14,172,341
30			2,816	422,619	13,801,948	32,658
1			2,865	429,164	14,576,672	33,965
2			2,911	437,553	15,452,468	35,316
3	2,937		442,518	15,075,888	34,068	
4	2,952		437,784	14,979,115	34,216	
計	5	2,989	443,630	15,635,865	35,245	
	レンガ ・ コンクリ ートブ ロック 造	29	271	6,227	102,525	16,465
		30	263	6,074	97,191	16,001
		1	254	5,889	93,813	15,930
		2	249	5,841	93,426	15,995
		3	240	5,705	89,640	15,713
4		232	5,480	87,959	16,051	
造	5	229	5,443	85,805	15,764	
	合 計	29	8,975	3,875,066	229,319,944	59,178
		30	9,017	3,892,205	228,682,468	58,754
		1	9,075	3,912,694	231,868,407	59,261
		2	9,127	3,982,880	243,531,173	61,144
		3	9,128	4,005,798	244,919,628	61,141
4		9,188	4,033,728	249,390,027	61,826	
5	9,227	4,057,736	252,762,197	62,291		

(概要調書等報告書による)



(単位:m<sup>2</sup>、千円、円)

区 分	年度	棟 数	床 面 積	決 定 価 格	平 均 価 格	
木	専 用 住 宅	29	148	22,102	1,493,315	67,565
		30	134	18,229	1,368,347	75,064
		1	124	17,471	1,310,437	75,006
		2	120	16,024	1,223,128	76,331
		3	97	13,625	1,099,448	80,693
		4	120	17,079	1,386,413	81,176
		5	147	20,622	1,666,646	80,819
	共 同 住 宅 ・ 寄 宿 舎	29	5	720	56,061	77,863
		30	2	371	29,784	80,280
		1	-	-	-	-
		2	1	137	12,009	87,657
		3	2	578	58,624	101,426
		4	4	914	74,672	81,698
		5	1	162	17,890	110,432
	併 用 住 宅	29	1	236	15,020	63,644
		30	1	155	13,908	89,729
		1	5	1,098	68,149	62,066
		2	2	296	25,002	84,466
		3	2	410	30,015	73,207
		4	-	-	-	-
		5	5	1,155	92,470	80,061
	造 の 他	29	3	264	14,698	55,674
		30	2	56	3,775	67,411
		1	1	200	10,474	52,370
		2	1	135	8,854	65,585
3		5	494	27,750	56,174	
4		4	349	22,808	65,352	
5		5	250	17,080	68,320	
合 計	29	157	23,322	1,579,094	67,708	
	30	139	18,811	1,415,814	75,265	
	1	130	18,769	1,389,060	74,008	
	2	124	16,592	1,268,993	76,482	
	3	106	15,107	1,215,837	80,482	
	4	128	18,342	1,483,893	80,901	
	5	158	22,189	1,794,086	80,855	

(概要調書等報告書による)



家屋の構造別・種類別調(新增分)(つづき1)

(単位:m<sup>2</sup>、千円、円)

区分	年度	棟数	床面積	決定価格	平均価格		
非 木 造	住	鉄骨	29	15	11,737	1,532,004	130,528
		鉄筋	30	15	11,673	1,258,253	107,792
		・	1	11	8,898	990,427	111,309
		鉄筋	2	18	20,486	2,287,981	111,685
		コンクリ	3	8	21,201	2,519,728	118,849
		ート造	4	8	21,268	2,657,333	124,945
			5	9	16,187	2,006,418	123,952
	宅		29	2	1,025	112,202	109,465
		鉄	30	6	1,619	155,448	96,015
			1	2	3,431	449,734	131,080
		骨	2	3	565	76,227	134,915
			3	1	697	55,475	79,591
		造	4	9	4,531	380,774	84,038
			5	7	3,350	368,416	109,975
	ア	軽	29	65	12,116	954,587	78,787
量		30	60	10,245	845,858	82,563	
		1	45	6,530	572,583	87,685	
鉄		2	62	9,407	807,186	85,807	
骨		3	37	6,123	545,597	89,106	
造		4	66	8,835	820,497	92,869	
		5	53	7,418	675,832	91,107	
パ	レンガ	29	-	-	-	-	
	・	30	-	-	-	-	
	コンクリ	1	-	-	-	-	
	ートブ	2	-	-	-	-	
	ロック	3	-	-	-	-	
	造	4	-	-	-	-	
		5	-	-	-	-	
ト	合	29	82	24,878	2,598,793	104,461	
		30	81	23,537	2,259,559	96,000	
		1	58	18,859	2,012,744	106,726	
		2	83	30,458	3,171,394	104,124	
		3	46	28,021	3,120,800	111,374	
	計	4	83	34,634	3,858,604	111,411	
		5	69	26,955	3,050,666	113,176	

(概要調書等報告書による)

(単位:m<sup>2</sup>、千円、円)

区分	年度	棟数	床面積	決定価格	平均価格		
非 木 造	事務	鉄骨	29	2	1,036	98,326	94,909
		鉄筋	30	1	151	20,779	137,609
		・	1	3	2,155	297,482	138,043
		鉄筋	2	-	-	-	-
		コンクリ	3	1	160	22,275	139,219
		ート造	4	-	-	-	-
		5	-	-	-	-	
	所 ・	鉄	29	1	173	10,694	61,815
		骨	30	-	-	-	-
		造	1	1	1,303	130,650	100,269
		・	2	-	-	-	-
			3	-	-	-	-
			4	2	31	3,795	122,419
		5	3	578	52,022	90,003	
	店 舗	軽	29	1	234	16,066	68,658
量		30	3	359	24,769	68,994	
鉄		1	2	294	18,079	61,493	
骨		2	-	-	-	-	
造		3	1	76	5,301	69,750	
		4	-	-	-	-	
	5	-	-	-	-		
百 貨 店	レンガ	29	-	-	-	-	
	・	30	-	-	-	-	
	コンクリ	1	-	-	-	-	
	ートブ	2	-	-	-	-	
	ロック	3	-	-	-	-	
	造	4	-	-	-	-	
	5	-	-	-	-		
店	合	29	4	1,443	125,086	86,685	
		30	4	510	45,548	89,310	
	計	1	6	3,752	446,211	118,926	
		2	-	-	-	-	
		3	2	236	27,576	116,847	
		4	2	31	3,795	122,419	
	5	3	578	52,022	90,003		

(概要調書等報告書による)

家屋の構造別・種類別調(新增分)(つづき2)

(単位:m<sup>2</sup>、千円、円)

区分	年度	棟数	床面積	決定価格	平均価格		
非 木 造	そ の 鉄 骨 造	鉄骨	29	14	745	51,704	69,401
		鉄筋	30	17	943	79,980	84,814
		・	1	14	4,431	632,935	142,842
		鉄筋	2	6	187	11,909	63,684
		コンクリ	3	7	300	22,301	74,337
		ート造	4	9	621	45,984	74,048
			5	12	514	39,326	76,510
	の 鉄 骨 造		29	-	-	-	-
		鉄	30	1	81	8,405	103,765
		骨	1	1	4	421	105,250
		造	2	1	43	3,231	75,140
			3	-	-	-	-
			4	-	-	-	-
			5	3	225	9,662	42,942
	の 軽 量 鉄 骨 造	軽	29	2	28	1,098	39,214
量		30	2	84	2,436	29,000	
鉄		1	5	125	4,286	34,288	
骨		2	-	-	-	-	
造		3	1	165	5,068	30,715	
		4	3	120	4,767	39,725	
		5	4	214	10,110	47,243	
他	レンガ	29	-	-	-	-	
	・	30	-	-	-	-	
	コンクリ	1	-	-	-	-	
	ートブ	2	-	-	-	-	
	ロック	3	-	-	-	-	
	造	4	-	-	-	-	
		5	-	-	-	-	
合 計		29	16	773	52,802	68,308	
	合	30	20	1,108	90,821	81,968	
		1	20	4,560	637,642	139,834	
		2	7	230	15,140	65,826	
	計	3	8	465	27,369	58,858	
		4	12	741	50,751	68,490	
		5	19	953	59,098	62,013	

(概要調書等報告書による)

(単位:m<sup>2</sup>、千円、円)

区分	年度	棟数	床面積	決定価格	平均価格			
非 木 造	合 計	鉄骨 鉄筋 ・ 鉄筋 コンクリ ート造	29 30 1 2 3 4 5	31 33 28 24 16 17 21	13,518 12,767 15,484 20,673 21,661 21,889 16,701	1,682,034 1,359,012 1,920,844 2,299,890 2,564,304 2,703,317 2,045,744	124,429 106,447 124,053 111,251 118,383 123,501 122,492	
		鉄 骨 造	29 30 1 2 3 4 5	3 7 4 4 1 11 13	1,198 1,700 4,738 608 697 4,562 4,153	122,896 163,853 580,805 79,458 55,475 384,569 430,100	102,584 96,384 122,584 130,688 79,591 84,298 103,564	
		軽 量 鉄 骨 造	29 30 1 2 3 4 5	68 65 52 62 39 69 57	12,378 10,688 6,949 9,407 6,364 8,955 7,632	971,751 873,063 594,948 807,186 555,966 825,264 685,942	78,506 81,686 85,616 85,807 87,361 92,157 89,877	
		レンガ ・ コンクリ ートブ ロック 造	29 30 1 2 3 4 5	- - - - - - -	- - - - - - -	- - - - - - -	- - - - - - -	
		計	合 計	29 30 1 2 3 4 5	102 105 84 90 56 97 91	27,094 25,155 27,171 30,688 28,722 35,406 28,486	2,776,681 2,395,928 3,096,597 3,186,534 3,175,745 3,913,150 3,161,786	102,483 95,247 113,967 103,836 110,568 110,522 110,994

(概要調書等報告書による)

## (8) 償却資産の決定価格・課税標準額調

区分	年度	市長が価格を決定したもの				
		構築物	機械及び装置	船舶	車両及び運搬具	工具・器具 及び 備品
決定 価 格	29	8,403,273	2,303,105	435,408	54,216	4,550,676
	30	7,971,366	2,420,711	484,135	34,549	4,196,463
	1	8,189,921	2,294,403	825,212	3,144	4,813,124
	2	9,643,024	2,311,023	1,187,750	7,967	5,127,744
	3	9,672,437	2,247,519	3,284,187	10,905	4,851,932
	4	9,814,812	2,407,230	1,941,499	17,798	4,957,908
課 税 標 準 額	29	8,396,902	2,287,170	433,302	54,216	4,550,178
	30	7,963,224	2,400,692	482,029	34,549	4,195,137
	1	8,184,387	2,278,080	823,106	3,144	4,812,060
	2	9,633,526	2,292,981	1,185,644	7,967	5,126,128
	3	9,338,266	2,184,845	3,206,289	10,699	4,755,446
	4	9,798,953	2,378,672	1,932,475	17,798	4,947,091
	5	10,021,022	2,698,399	1,624,653	10,745	4,896,274

(単位:千円)

小 計	配 分			合 計
	総務大臣配分	県知事配分	小 計	
15,746,678	16,438,991	45,428	16,484,419	32,231,097
15,107,224	16,572,572	45,700	16,618,272	31,725,496
16,125,804	16,290,607	44,251	16,334,858	32,460,662
18,277,508	16,008,171	42,835	16,051,006	34,328,514
20,066,980	16,478,071	40,635	16,518,706	36,585,686
19,139,247	16,469,187	38,585	16,507,772	35,647,019
19,299,532	16,458,894	36,509	16,495,403	35,794,935
15,721,768	15,404,228	45,428	15,449,656	31,171,424
15,075,631	15,414,017	45,700	15,459,717	30,535,348
16,100,777	15,196,822	44,251	15,241,073	31,341,850
18,246,246	14,928,198	42,835	14,971,033	33,217,279
19,495,545	15,414,341	40,635	15,454,976	34,950,521
19,074,989	15,445,301	38,585	15,483,886	34,558,875
19,251,093	15,532,891	36,509	15,569,400	34,820,493

(概要調書等報告書による)

## (9) 償却資産課税標準額段階別調(上段:納税義務者数 下段:課税標準額)

区 分 / 年 度	29	30	1	2
150万円未満	1,130 489,809	1,137 501,688	1,167 507,558	1,193 511,901
150万円以上 160万円未満	21 32,389	30 46,306	24 37,227	22 33,988
160万円以上 170万円未満	16 26,418	15 24,729	19 31,493	28 46,393
170万円以上 180万円未満	21 36,665	13 22,668	21 36,839	25 43,557
180万円以上 190万円未満	23 42,325	16 29,389	22 40,677	17 31,224
190万円以上 200万円未満	15 29,242	18 35,041	14 27,435	16 31,306
200万円以上 250万円未満	70 157,440	75 169,109	85 188,071	81 181,043
250万円以上 300万円未満	60 165,445	55 148,725	69 188,022	67 181,949
300万円以上 1,000万円未満	314 1,701,684	330 1,778,751	325 1,766,099	340 1,860,748
1,000万円以上 2,000万円未満	109 1,545,484	104 1,497,164	95 1,290,787	110 1,556,410
2,000万円以上 3,000万円未満	40 972,960	37 902,296	49 1,195,597	51 1,258,507
3,000万円以上 1億円未満	72 3,885,162	70 3,788,906	77 4,071,514	78 4,037,486
1億円以上	35 22,576,210	36 22,092,264	37 22,468,089	44 23,954,668
合 計	1,926 31,661,233	1,936 31,037,036	2,004 31,849,408	2,072 33,729,180

(単位:人、千円)

3	4	5
1,232	1,316	1,388
536,029	542,736	578,682
29	22	27
45,095	34,084	41,940
22	25	30
36,352	41,348	49,270
14	26	27
24,462	45,398	47,360
25	27	21
46,286	49,958	38,727
13	20	25
25,461	39,116	48,855
72	84	92
159,983	189,989	206,226
62	71	68
172,766	195,866	186,599
312	352	385
1,723,776	2,008,204	2,184,482
127	140	150
1,772,106	1,981,475	2,131,686
56	59	59
1,375,818	1,447,489	1,482,137
69	78	84
3,882,618	4,143,913	4,708,054
44	50	43
25,685,798	24,382,035	23,695,157
2,077	2,270	2,399
35,486,550	35,101,611	35,399,175

(概要調書等報告書による)



## 2 国有資産等所在市町村交付金

### (1) 国有資産等所在市町村交付金

(単位:千円)

年 度	国	地方公共団体	合 計
29	1,725	112,163	<b>113,888</b>
30	1,521	109,367	<b>110,888</b>
1	1,558	102,741	<b>104,299</b>
2	1,616	95,658	<b>97,274</b>
3	1,579	95,491	<b>97,070</b>
4	1,631	94,545	<b>96,176</b>
5	1,632	93,960	<b>95,592</b>

## V 諸税

# 1 軽自動車税

## (1) 課税台数・調定額

区分	年度	原 動 機 付 自 転 車					軽 自 動 車				
		50 c c 以 下	50 c c 超 90cc以下	90 c c 超	ミニカ一	小 計	—				
							二 輪 車	三 輪 車	三 輪 車 (新 税 率 適 用 分)	三 輪 車 (重 課 適 用 分)	三 輪 車 (75% 軽 課 適 用 分)
台 数	29	3,521	200	1,050	39	<b>4,810</b>	753	0	0	1	0
	30	3,359	191	1,101	42	<b>4,693</b>	738	0	0	1	0
	1	3,225	173	1,120	46	<b>4,564</b>	744	0	0	1	0
	2	3,058	167	1,138	49	<b>4,412</b>	742	0	0	1	0
	3	2,982	175	1,196	56	<b>4,409</b>	747	0	0	1	0
	4	2,922	176	1,223	53	<b>4,374</b>	762	0	0	1	0
	5	2,834	168	1,269	64	<b>4,335</b>	751	0	0	1	0
調 定 額	29	7,042	400	2,520	144	<b>10,106</b>	2,711	0	0	5	0
	30	6,646	380	2,640	152	<b>9,818</b>	2,646	0	0	5	0
	1	6,376	344	2,686	167	<b>9,573</b>	2,664	0	0	5	0
	2	6,042	334	2,731	178	<b>9,285</b>	2,657	0	0	5	0
	3	5,884	350	2,868	204	<b>9,306</b>	2,675	0	0	5	0
	4	5,756	352	2,930	192	<b>9,230</b>	2,732	0	0	5	0
	5	5,580	336	3,036	233	<b>9,185</b>	2,693	0	0	5	0

及 び 小 型 特 殊 自 動 車										
般										
三輪車(50% 軽課適用分)	三輪車(25% 軽課適用分)	四 輪 車				四 輪 車 ( 新 税 率 適 用 分 )				
		乗 用		貨 物		乗 用		貨 物		
		営 業 用	自 家 用	営 業 用	自 家 用	営 業 用	自 家 用	営 業 用	自 家 用	
0	0	2	1,575	47	456	0	252	9	72	
0	0	2	1,465	42	414	0	478	14	117	
0	0	1	1,298	39	351	0	661	23	168	
0	0	0	1,108	31	275	0	868	28	241	
0	0	0	972	29	215	0	1052	36	268	
0	0	0	830	32	181	1	1324	40	324	
0	0	0	672	29	143	1	1451	49	367	
0	0	11	11,340	141	1,824	0	2,722	34	360	
0	0	11	10,037	126	1,596	0	5,011	53	585	
0	0	6	8,849	117	1,356	0	6,890	87	840	
0	0	0	7,538	93	1,068	0	8,996	106	1,205	
0	0	0	6,631	87	836	0	10,843	137	1,335	
0	0	0	5,674	96	712	7	13,651	152	1,610	
0	0	0	4,579	87	564	7	14,839	182	1,820	

軽 自 動 車 及 び 小									
四 輪 車 ( 重 課 適 用 分 )				四 輪 車 ( 75 % 軽 課 適 用 分 )				四 輪 車 ( 50 %	
乗 用		貨 物		乗 用		貨 物		乗 用	
営 業 用	自 家 用	営 業 用	自 家 用	営 業 用	自 家 用	営 業 用	自 家 用	営 業 用	自 家 用
0	417	15	165	0	0	0	0	0	66
0	507	17	189	0	0	0	0	0	45
0	527	17	187	0	0	0	0	0	47
0	578	12	194	0	0	0	0	0	31
0	627	16	211	0	0	0	0	0	15
0	645	20	207	0	7	0	0	0	-
0	713	22	216	0	11	7	0	0	-
0	5,379	68	990	0	0	0	0	0	356
0	6,166	77	1,068	0	0	0	0	0	232
0	6,463	77	1,068	0	0	0	0	0	243
0	7,095	54	1,092	0	0	0	0	0	162
0	7,740	72	1,194	0	0	0	0	0	76
0	7,934	90	1,176	0	19	0	0	0	-
0	8,733	99	1,230	0	27	7	0	0	-

(単位:台、千円)

型 特 殊 自 動 車						農 耕 用	特 殊 作 業 用	小 計	二 輪 の 小 型 自 動 車	合 計
般										
軽 課 適 用 分 )		四 輪 車 ( 25 % 軽 課 適 用 分 )								
貨 物		乗 用		貨 物						
営 業 用	自 家 用	営 業 用	自 家 用	営 業 用	自 家 用					
0	0	0	65	5	16	3	6	<b>3,925</b>	717	<b>9,452</b>
0	0	0	64	4	10	3	6	<b>4,116</b>	707	<b>9,516</b>
0	0	0	80	0	19	2	6	<b>4,171</b>	684	<b>9,419</b>
0	0	0	99	1	4	3	6	<b>4,222</b>	697	<b>9,331</b>
0	0	0	85	1	6	3	6	<b>4,290</b>	722	<b>9,421</b>
-	-	0	-	-	-	3	7	<b>4,384</b>	778	<b>9,536</b>
-	-	0	-	-	-	2	6	<b>4,441</b>	807	<b>9,583</b>
0	0	0	527	14	61	7	35	<b>26,585</b>	4,302	<b>40,993</b>
0	0	0	502	12	38	7	35	<b>28,207</b>	4,236	<b>42,261</b>
0	0	0	608	0	72	5	35	<b>29,385</b>	4,098	<b>43,056</b>
0	0	0	753	3	15	7	35	<b>30,884</b>	4,176	<b>44,345</b>
0	0	0	648	3	23	7	35	<b>32,347</b>	4,326	<b>45,979</b>
-	-	0	-	-	-	7	41	<b>33,906</b>	4,656	<b>47,792</b>
-	-	0	-	-	-	5	35	<b>34,912</b>	4,830	<b>48,927</b>

(課税状況等の調による)

## 2 市たばこ税

### (1) 月別売上本数

月 / 年度	29	30	1
4月	4,258,464	4,404,325	3,687,311
5月	4,189,265	3,796,154	3,897,610
6月	4,437,168	4,385,875	3,781,409
7月	4,312,630	4,156,617	3,978,336
8月	4,309,633	4,284,062	3,952,460
9月	4,656,106	4,112,776	4,161,249
10月	4,324,778	5,925,659	4,181,953
11月	4,263,070	2,638,344	3,561,222
12月	4,294,791	3,675,054	3,697,265
1月	4,357,233	3,826,194	3,873,118
2月	3,718,685	3,681,115	3,457,601
3月	3,659,512	3,460,728	3,622,737
<b>合 計</b>	<b>50,781,335</b>	<b>48,346,903</b>	<b>45,852,271</b>
	(別計 手持品課税66,909本)	(別計 手持品課税3,256,504本)	(別計 手持品課税18,180本)

### (2) 月別調定額

月 / 年度	29	30	1
4月	21,985,974	22,867,919	20,833,898
5月	21,831,090	19,874,401	22,034,676
6月	23,088,643	22,941,698	21,379,113
7月	22,424,934	21,748,291	22,498,498
8月	22,433,191	22,404,014	22,345,325
9月	24,227,803	21,517,396	23,536,627
10月	22,521,276	31,042,426	23,700,531
11月	22,184,706	14,871,574	20,270,474
12月	22,366,422	20,751,812	21,044,832
1月	22,665,470	21,612,033	22,045,786
2月	19,362,146	20,792,573	19,680,663
3月	19,050,778	19,556,909	20,620,620
<b>合 計</b>	<b>264,142,433</b>	<b>259,981,046</b>	<b>259,991,043</b>
	(別計 手持品課税27,897円)	(別計 手持品課税1,412,452円)	(別計 手持品課税30,751円)
<b>備 考</b>	税率 1,000本=5,262円 ただし、旧3級品の 紙巻の税率は 1,000本=3,355円	税率 1,000本=5,262円(9月30日ま 1,000本=5,692円(10月1日か ただし、旧3級品の 紙巻の税率は 1,000本=4,000円	税率 1,000本=5,692円 ただし、旧3級品の 紙巻の税率は 1,000本=4,000円(9月30日まで) 1,000本=5,692円(10月1日から)

(単位:本)

2	3	4
3,795,360	3,612,723	3,650,828
3,771,692	3,478,673	3,480,527
3,823,909	3,466,689	3,430,869
4,057,326	3,702,822	3,425,265
3,697,664	3,782,732	3,431,773
3,881,878	3,604,955	3,557,096
5,342,448	4,925,198	3,668,891
2,868,772	2,587,138	3,472,262
3,137,654	3,329,934	3,467,803
3,964,796	3,503,288	3,741,111
3,342,952	3,186,548	3,280,300
3,330,768	3,055,861	3,100,204
<b>45,015,219</b>	<b>42,236,561</b>	<b>41,706,929</b>
(別計 手持品課税2,431,988本) (別計 手持品課税2,473,037本)		

(単位:円)

2	3	4
21,603,189	22,117,090	23,920,226
21,468,469	21,296,435	22,804,412
21,765,689	21,223,069	22,479,053
23,094,298	22,668,676	22,442,335
21,047,103	23,157,885	22,484,977
22,095,649	22,069,534	23,306,093
30,409,212	30,152,061	24,038,574
17,562,777	16,951,952	22,750,260
19,208,717	21,817,727	22,721,045
24,272,481	22,953,543	24,511,757
20,465,551	20,878,261	21,492,525
20,390,961	20,022,001	20,312,536
<b>263,384,096</b>	<b>265,308,234</b>	<b>273,263,793</b>
(別計 手持品課税1,045,740円) (別計 手持品課税1,063,393円)		

税率

税率

税率

1,000本=5,692円(9月30日まで) 1,000本=6,122円(9月30日まで) 1,000本=6,552円

1,000本=6,122円(10月1日から) 1,000本=6,552円(10月1日から)

旧3級品:エコー、わかば、しんせい、ゴールデンバット、バイオレット及びウルマの6種類



### 3 事業所税

#### (1) 納税義務者数・調定額

区分	年度	事業に係るもの		合計	
		資産割	従業者割		
納 税 義 務 者 数	29	30	5	35	(31)
	30	33	6	39	(34)
	1	34	6	40	(35)
	2	33	5	38	(33)
	3	36	4	40	(36)
4	39	4	43	(39)	
調 定 額	29	44,844	7,015	51,859	
	30	61,054	7,806	68,860	
	1	64,335	10,741	75,076	
	2	61,064	9,611	70,675	
	3	66,624	8,145	74,769	
	4	76,733	8,574	85,307	

納税義務者数欄の( )内は実人員

## (2) 課税標準額

(単位:㎡、千円)

区 分	年 度	事 業 に 係 る も の	
		資 産 割	従 業 者 割
床 面 積	29	113,349	4,555,378
	30	196,274	4,956,385
	1	149,752	6,119,780
	2	147,115	5,029,960
給 与 総 額	3	160,018	4,450,962
	4	178,313	4,668,165
	29	85,518	2,806,335
	30	129,744	3,122,490
課 税 標 準 額	1	107,225	4,296,453
	2	101,774	3,844,595
	3	111,040	3,258,000
	4	127,888	3,429,600

(課税状況等の調による)

#### 4 入湯税

(1) 入湯客数・調定額

(単位:人、千円)

年度	入湯客数	調定額
29	296,986	22,303
30	308,576	26,462
1	310,795	26,220
2	242,173	21,247
3	263,183	22,726
4	336,016	29,189

(課税状況等の調による)

## VI 徴収・市税証明関係

## 1 徴収

### (1) 不納欠損

(単位:件、円)

区分 / 年度		29	30	1	2	3	4
件数	個人市民税	181	131	147	95	122	126
	法人市民税	22	19	12	2	5	13
	固定資産税	60	40	50	23	27	39
	(都市計画税)						
	軽自動車税	68	35	37	30	44	29
	その他		1				
	合計	331	226	246	150	198	207
税額	個人市民税	10,998,923	6,973,138	10,483,497	7,063,828	7,178,162	7,324,461
	法人市民税	1,660,507	1,694,000	1,453,564	121,100	245,000	1,172,723
	固定資産税	10,056,619	8,054,170	4,258,177	894,214	1,564,714	1,804,159
	都市計画税	2,612,724	2,094,525	1,110,974	232,225	346,082	432,475
	軽自動車税	234,802	160,200	155,600	152,100	230,910	120,700
	その他	-	504,729	-	-	-	-
		合計	25,563,575	19,480,762	17,461,812	8,463,467	9,564,868

### (2) 執行停止状況

(単位:件)

区分 / 年度	29	30	1	2	3	4
件数	121	102	85	53	63	126

### (3) 滞納処分執行状況

(単位:件)

区分 / 年度		29	30	1	2	3	4
不動産	現年分	46	31	67	55	40	45
	繰越分	158	111	190	151	185	209
	計	204	142	257	206	225	254
債権	現年分	488	430	378	291	290	470
	繰越分	181	245	157	94	154	129
	計	669	675	535	385	444	599
電話加入権	現年分	-	-	-	-	-	-
	繰越分	11	7	5	-	-	-
	計	11	7	5	-	-	-
その他	現年分	8	8	9	6	3	5
	繰越分	7	7	7	6	11	11
	計	15	15	16	12	14	16
合計	現年分	542	469	454	352	333	520
	繰越分	357	370	359	251	350	349
	計	899	839	813	603	683	869

## (4) 督促手数料・延滞金調

(単位:件、円)

区 分 / 年 度	29	30	1	2	3	4	
督促手数料	件 数	19,749	18,932	17,905	17,852	16,183	16,258
	金 額	1,381,678	1,324,620	1,253,096	1,370,300	1,276,900	1,291,676
延 滞 金	件 数	6,982	6,452	5,887	6,237	5,148	5,072
	金 額	35,337,906	25,397,117	32,333,810	22,737,673	23,266,255	19,916,138

## (5) 口座振替利用件数

(単位:人)

区 分 / 年 度		30	1	2	3	4	5
市県民税	全額前納	1,057	1,026	1,032	1,054	1,061	1,083
	各 期	3,183	3,095	2,971	2,894	2,947	2,875
	計	4,240	4,121	4,003	3,948	4,008	3,958
固定資産税 都市計画税	全額前納	5,222	5,242	5,280	5,365	5,429	5,491
	各 期	11,357	11,365	11,376	11,404	11,357	11,279
	計	16,579	16,607	16,656	16,769	16,786	16,770
軽自動車税	各 期	1,063	1,069	1,064	1,085	1,153	1,191
合 計	全額前納	6,279	6,268	6,312	6,419	6,490	6,574
	各 期	15,603	15,529	15,411	15,383	15,457	15,345
	計	21,882	21,797	21,723	21,802	21,947	21,919

※ 昭和48年4月1日(郵便局は平成6年4月1日)から実施

請求件数による(各年度第1期分)

## (6) 口座振替手数料

(単位:円)

区 分 / 年 度	29	30	1	2	3	4
手 数 料	389,331	385,569	758,571	778,011	710,811	711,632

## (7) 口座振替による振替税額・件数・加入率

区 分		年 度	30		1	
			税 額	件 数	税 額	件 数
市 県 民 税	全 期	600,765,399	1,037	1,181,002,297	1,026	
	1 期	531,561,498	3,119	578,106,517	3,095	
	2 期	561,744,000	3,074	602,745,900	3,069	
	3 期	592,846,300	2,981	605,058,400	2,988	
	4 期	575,147,100	3,014	621,745,600	3,068	
	随時期	14,775,200	82	8,578,564	77	
	小 計	<b>2,876,839,497</b>	<b>13,307</b>	<b>3,597,237,278</b>	<b>13,323</b>	
	加入率	40.8%	24.6%	42.5%	24.8%	
固 定 資 産 税 都 市 計 画 税	全 期	1,053,437,400	5,122	1,092,718,200	5,242	
	1 期	658,616,700	11,106	681,726,800	11,365	
	2 期	655,408,700	11,359	676,696,200	11,662	
	3 期	658,201,300	11,452	682,669,200	11,701	
	4 期	653,750,500	11,344	679,674,000	11,669	
	小 計	<b>3,679,414,600</b>	<b>50,383</b>	<b>3,813,484,400</b>	<b>51,639</b>	
	加入率	40.7%	34.4%	40.8%	35.3%	
軽自動車税		4,470,200	1,038	4,679,900	1,069	
加入率		10.6%	11.2%	10.9%	11.6%	
合 計		<b>6,560,724,297</b>	<b>64,728</b>	<b>7,415,401,578</b>	<b>66,031</b>	

(単位:円、件)

2		3		4	
税 額	件 数	税 額	件 数	税 額	件 数
854,957,233	1,032	773,040,612	1,054	839,265,212	1,061
579,818,971	2,971	633,429,744	2,894	719,740,374	2,947
632,029,100	2,976	695,467,949	2,906	739,057,000	2,882
647,008,400	2,902	696,980,000	2,799	745,939,300	2,776
669,529,400	2,991	726,368,500	2,912	763,324,500	2,838
21,872,000	65	75,976,700	55	16,886,700	71
<b>3,405,215,104</b>	<b>12,937</b>	<b>3,601,263,505</b>	<b>12,620</b>	<b>3,824,213,086</b>	<b>12,575</b>
48.2%	24.6%	47.2%	24.6%	50.7%	24.3%
1,128,110,400	5,280	1,299,017,200	5,365	1,370,861,100	5,429
690,024,100	11,376	686,303,500	11,404	731,181,100	11,357
687,648,200	11,699	683,138,700	11,647	743,756,400	11,642
689,574,300	11,716	684,491,300	11,625	742,045,600	11,649
690,182,500	11,678	683,436,780	11,604	738,883,100	11,604
<b>3,885,539,500</b>	<b>51,749</b>	<b>4,036,387,480</b>	<b>51,645</b>	<b>4,326,727,300</b>	<b>51,681</b>
41.2%	35.3%	43.3%	35.2%	45.0%	34.9%
4,843,500	1,064	4,970,700	1,085	5,383,700	1,153
11.0%	11.7%	10.9%	11.8%	11.3%	12.4%
<b>7,295,598,104</b>	<b>65,750</b>	<b>7,642,621,685</b>	<b>65,350</b>	<b>8,156,324,086</b>	<b>65,409</b>



## 2 市税証明関係

### (1) 税に関する証明等

(単位:件)

区 分 / 年 度		29	30	1	2	3	4
市県民税	納税証明	668	710	761	647	575	754
	課税証明	13,292 (2,449) 【3,987】 [161]	12,038 (2,452) 【3,862】 [287]	10,514 (1,970) 【3,201】 [409]	9,390 (1,561) 【2,572】 [547]	9,014 (1,310) 【1,952】 [954]	9,132 (1,229) 【1,952】 [1286]
	所得証明	2,679 (823) 【778】	2,531 (732) 【735】	2,141 (636) 【639】	1,469 (420) 【489】	1,430 (355) 【474】	1,207 (297) 【332】
	法人納税証明	103	131	98	74	67	88
	公用申請等	214	224	226	238	531	184
	固定資産税	評価証明	7,183 (1,514) 【0】	6,935 (1,633) 【0】	6,914 (1,588) 【9】	6,347 (1,541) 【0】	6,386 (1,214) 【0】
納税証明		288	318	324	249	250	259
住宅用家屋証明		561	532	544	576	708	610
公用申請等		36	6	14	6	11	21
軽自動車税	納税証明	489	429	489	479	563	535
	登録・廃車受付	1,349	1,182	1,288	1,264	1,333	1,154
	非減免証明	5	2	1	4	2	0
市税納付(納入)状況等証明		254	225	282	260	222	196
合 計		27,121 (4,786) 【4,765】	25,263 (4,817) 【4,597】	23,596 (4,194) 【3,849】	21,003 (3,522) 【3,061】	21,092 (2,879) 【2,426】	20,175 (2,806) 【2,284】

※ ( )内は、市民サービスコーナー分

※ 【 】内は、市民課窓口分

※ [ ]内は、コンビニ交付分(平成28年12月1日発行開始)

## (2) 証明手数料

(単位:円)

区 分 / 年 度	29	30	1	2	3	4
証 明 手 数 料	8,053,100	7,527,900	6,977,200	6,224,800	6,207,200	5,978,200
	(1,435,800)	(1,445,100)	(1,258,200)	(1,056,600)	(863,700)	(841,800)
	1,429,500	【1,379,100】	【1,154,700】	【918,300】	【727,800】	【685,200】
	【30,600】	[55,400]	[81,600]	[107,200]	[187,400]	[267,400]

※ 手数料の改定 昭和59年7月1日から200円 平成8年7月1日から250円 平成12年7月1日から300円

※ 住宅用家屋証明の改定 平成3年7月1日から950円 平成6年4月1日から1,200円 平成9年4月1日から1,300円

※ ( )内は、市民サービスコーナー分(平成16年4月1日発行開始)

※ 【 】内は、市民課窓口分(平成19年2月1日発行開始)

※ [ ]内は、コンビニ交付分(平成28年12月1日発行開始(手数料 200円))

**芦屋市市税概要 令和5年度版**

**発行 令和5年9月**  
**編集・発行 芦屋市総務部財務室課税課**  
**債権管理課**

**〒659-8501 芦屋市精道町7番6号**  
**☎ 0797-31-2121(代表)**