

市 税 概 要

平 成 2 6 年 度 版

芦 屋 市 

目 次

I 芦屋市の概況及び機構図等

1 芦屋市の概況

(1) 市の位置	2
(2) 人口・世帯数に関する調	3

2 機構図等

(1) 税務機構	4
(2) 税務事務分掌	5
(3) 税務関係職員調	6

II 市税及び一般会計

1 市税及び一般会計

(1) 一般会計決算額の推移	9
(2) 市税決算額(平成25年度)	11
(3) 市税決算額の推移	13

III 市民税

1 個人

(1) 市民税納税義務者数	16
(2) 市・県民税負担状況	16
(3) 市・県民税当初調定額	17
(4) 市・県民税決算調定額	19
(5) 課税標準額段階別所得割額等に関する調	21

2 法人

(1) 法人市民税納税義務者数	29
(2) 法人市民税調定額	29
(3) 法人市民税月別調定額(平成25年度)	31

IV 固定資産税・都市計画税, 国有資産等所在市町村交付金

1 固定資産税・都市計画税

(1) 納税義務者数(当初調定)	35
(2) 固定資産税・都市計画税負担状況	35
(3) 当初調定額	36
(4) 決算調定額	36
(5) 土地の地目別調	37
(6) 家屋の構造別・種類別調	41
(7) 家屋の構造別・種類別調(新增分)	47
(8) 償却資産の決定価格・課税標準額調	53
(9) 償却資産課税標準額段階別調	55

2 交付金	
(1) 国有資産等所在市町村交付金	57

V 諸税

1 軽自動車税	
(1) 課税台数・調定額	59
2 市たばこ税	
(1) 月別売上本数	61
(2) 月別調定額	61
3 特別土地保有税	
(1) 納税義務者数	63
(2) 調定額等(現年課税分)	63
(3) 特別土地保有税審議会の審議状況	64
4 事業所税	
(1) 納税義務者数・調定額	65
(2) 課税標準額	66

VI 徴収・市税証明関係

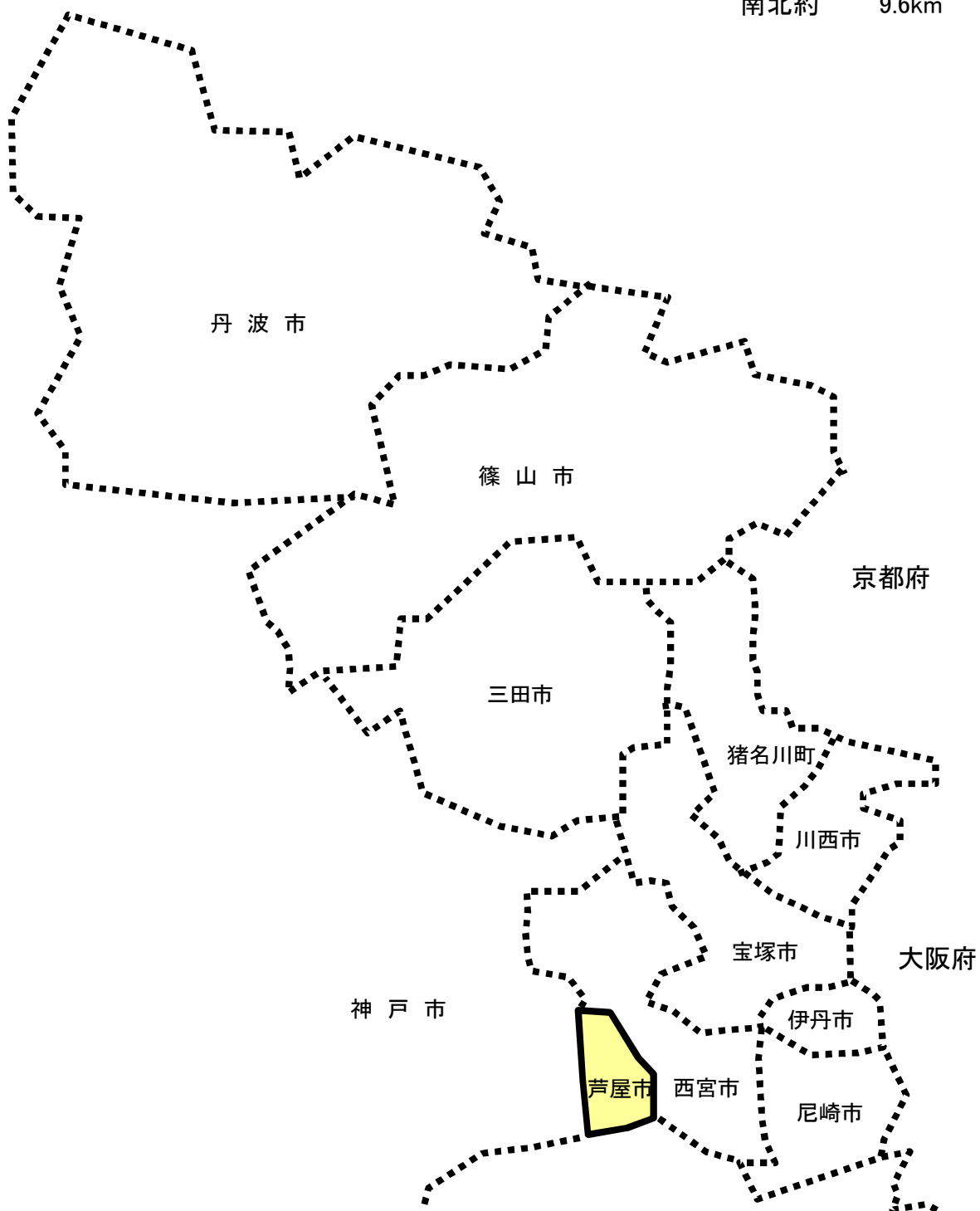
1 徴収	
(1) 不納欠損	69
(2) 執行停止状況	69
(3) 滞納処分執行状況	69
(4) 口座振替利用件数	70
(5) 口座振替手数料	70
(6) 口座振替による振替税額・件数・振替率	71
2 市税証明関係	
(1) 税に関する証明等	73
(2) 証明手数料	74

I 芦屋市の概況及び機構図等

1 芦屋市の概況

(1) 市の位置

面積 18.57km²
東西約 2.5km
南北約 9.6km



(2) 人口・世帯数に関する調

年度	区分	人口	世帯数	一世帯当たり人口	面積
		(A)	(B)	(A)÷(B)	(C)
		(人)	(世帯)	(人)	(km ²)
20		93,094	39,855	2.34	18.57
21		93,564	40,205	2.33	18.57
22		93,728	40,457	2.32	18.57
23		93,852	40,364	2.33	18.57
24		94,434	40,783	2.32	18.57
25		94,577	40,769	2.32	18.57
26		94,881	41,148	2.31	18.57

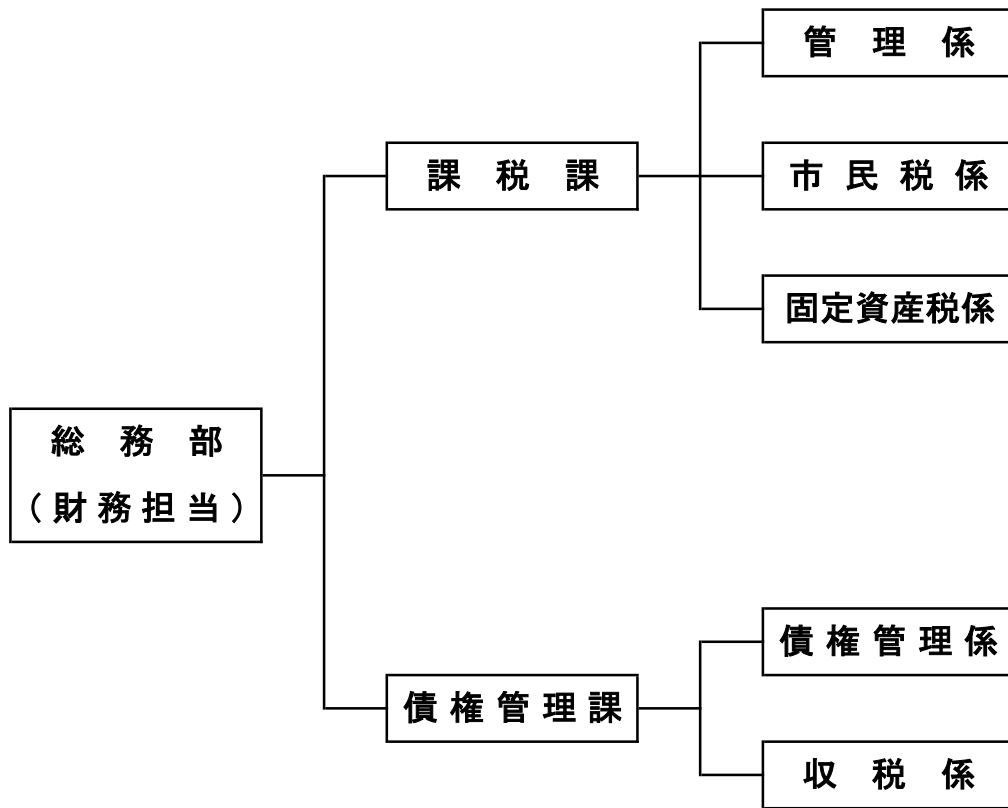
人口・世帯数：7月1日現在の「推計人口」による。

面積：都市計画区域面積による。

年度	区分	面積 1 k m ² 当たり		税務関係 職員数	税務関係職員 1 人 当たり		
		人口	世帯数		人口	世帯数	面積
		(A)÷(C)	(B)÷(C)	(D)	(A)÷(D)	(B)÷(D)	(C)÷(D)
		(人)	(世帯)	(人)	(人)	(世帯)	(km ²)
20		5,013	2,146	37	2,516	1,077	0.5019
21		5,038	2,165	37	2,529	1,087	0.5019
22		5,047	2,179	35	2,678	1,156	0.5306
23		5,054	2,174	38	2,470	1,062	0.4887
24		5,085	2,196	40	2,361	1,020	0.4643
25		5,093	2,195	37	2,556	1,102	0.5019
26		5,109	2,216	37	2,564	1,112	0.5019

税務関係職員数：7月1日現在の職員数(再任用職員を含む)による。

2 機構図等
(1) 税務機構



(2) 税務事務分掌

課税課

管理係

- (1) 税制の調査及び研究に関すること。
- (2) 納税の普及宣伝に関すること。
- (3) 市税及び個人の県民税(以下課税課及び債権管理課の各号において「市税等」という。)の調定に関すること。
- (4) 譲与税及び交付金(他の所管に属するものを除く。)に関すること。
- (5) 市税等の賦課, 減免, 徴収猶予, 収納の確認, 還付等に関すること。
- (6) 原動機付自転車等の標識の交付に関すること。
- (7) 市税等に係る各種証明書の交付及び閲覧に関すること。
- (8) 口座振替事務に関すること。
- (9) 市税等に対する不服申立てに関すること。
- (10) 課及び債権管理課の電算処理の調整に関すること。

市民税係

- (1) 個人の市民税及び県民税の賦課, 減免, 徴収猶予, 収納の確認及び還付等に関すること。
- (2) その他個人の市民税及び県民税に関すること。

固定資産税係

- (1) 固定資産税及び都市計画税の賦課, 減免, 徴収猶予, 収納の確認及び還付等に関すること。
- (2) 固定資産の調査及び評価に関すること。
- (3) 国有資産等所在市町村交付金及び納付金に関すること。
- (4) その他固定資産税及び都市計画税に関すること。

債権管理課

債権管理係

未収公債権の納付督促, 滞納処分, 納付猶予及び不納欠損処分に関すること。

収税係

市税等の納付督促, 滞納処分, 納税猶予及び不納欠損処分に関すること。

(3) 税務関係職員調

(単位:人)

部名	課名	課内担当名	部長	次長	課長	課長補佐	係長	主事	主事補	小計 (A)	再任用 (B)	合計 (A) + (B)	
総務部			1							—		—	
	課税課	課長管理係			1			1	3	1	5		5
		市民税係						1	2	7	10		10
		固定資産税係						1	5	4	10		10
	債権管理課	課長			1						1		1
		収税係						1	3	1	5	1	6
		債権管理係						1	1	1	3	1	4
合計			—	—	2	—	5	14	14	35	2	37	

※主査事務取扱については、課長補佐の区分にのみ計上する。

(平成26年4月1日現在)

Ⅱ 市税及び一般会計

1 市税及び一般会計

(1) 一般会計決算額の推移

款 別	平成 20 年 度		平成 21 年 度		平成 22 年 度	
	決 算 額	構 成 比	決 算 額	構 成 比	決 算 額	構 成 比
歳 入 合 計	41,235,180	100.0	41,717,880	100.0	44,150,320	100.0
市 税	21,903,510	53.1	21,523,309	51.3	20,864,003	47.3
地 方 譲 与 税	212,696	0.5	201,753	0.5	193,015	0.4
利 子 割 交 付 金	170,971	0.4	150,296	0.4	132,556	0.3
配 当 割 交 付 金	90,700	0.2	73,130	0.2	85,125	0.2
株 式 等 譲 渡 所 得 割 交 付 金	30,721	0.1	29,252	0.1	28,014	0.1
地 方 消 費 税 交 付 金	625,759	1.5	658,669	1.6	657,536	1.5
ゴ ル フ 場 利 用 税 交 付 金	4,589	0.0	4,496	0.0	4,201	0.0
特 別 地 方 消 費 税 交 付 金	-	-	-	-	-	-
自 動 車 取 得 税 交 付 金	135,808	0.3	76,257	0.2	63,625	0.1
地 方 特 例 交 付 金	327,175	0.8	326,920	0.8	161,390	0.4
地 方 交 付 税	2,115,396	5.1	2,309,037	5.5	3,276,844	7.4
交 通 安 全 対 策 特 別 交 付 金	16,544	0.1	15,963	0.1	15,231	0.0
分 担 金 及 び 負 担 金	371,547	0.9	381,444	0.9	416,276	0.9
使 用 料 及 び 手 数 料	1,238,310	3.0	1,315,459	3.2	1,495,879	3.4
国 庫 支 出 金	2,418,487	5.9	5,497,076	13.2	3,648,548	8.3
県 支 出 金	1,175,587	2.9	1,389,759	3.3	1,603,239	3.6
財 産 収 入	427,530	1.0	271,908	0.7	180,108	0.4
寄 附 金	972,756	2.4	1,571,477	3.8	1,509,316	3.4
繰 入 金	5,966,885	14.5	1,813,483	4.3	2,630,288	6.0
繰 越 金	626,987	1.5	567,549	1.4	775,238	1.8
諸 収 入	905,037	2.2	984,109	2.4	853,632	1.9
市 債	1,498,185	3.6	2,556,534	6.1	5,556,256	12.6
歳 出 合 計	40,667,631	100.0	40,942,642	100.0	43,619,994	100.0
議 会 費	335,151	0.8	335,515	0.8	329,787	0.8
総 務 費	3,568,060	8.8	6,102,663	14.9	5,554,935	12.7
民 生 費	7,767,086	19.1	8,392,680	20.5	10,228,831	23.4
衛 生 費	3,849,953	9.4	3,664,752	8.9	3,596,726	8.1
労 働 費	15,770	0.0	20,729	0.1	90,438	0.2
農 林 水 産 業 費	20,509	0.1	21,514	0.1	26,783	0.1
商 工 費	122,088	0.3	127,366	0.3	113,936	0.3
土 木 費	5,551,598	13.7	6,450,758	15.8	5,216,232	12.0
消 防 費	2,120,499	5.2	1,206,258	2.9	1,106,495	2.5
教 育 費	3,908,988	9.6	5,424,307	13.2	3,917,874	9.0
災 害 復 旧 費	7,245.0	0.0	19,829.0	0.0	-	-
公 債 費	10,850,842	26.7	9,174,228	22.5	13,336,647	30.7
諸 支 出 金	2,549,842	6.3	2,043	0.0	101,310	0.2

(単位:千円, %)

平成 23 年度		平成 24 年度		平成 25 年度	
決算額	構成比	決算額	構成比	決算額	構成比
37,125,379	100.0	37,382,563	100.0	46,477,723	100.0
20,686,719	55.7	20,830,104	55.7	21,419,257	46.1
193,937	0.5	185,554	0.5	176,450	0.4
106,955	0.3	97,325	0.3	90,015	0.2
95,390	0.3	98,536	0.3	174,591	0.4
22,221	0.1	22,380	0.1	278,745	0.6
676,762	1.8	688,962	1.9	683,090	1.5
3,169	0.0	4,158	0.0	3,873	0.0
-	-	-	-	-	-
60,790	0.2	66,799	0.2	68,226	0.1
160,299	0.4	48,642	0.1	46,776	0.1
3,216,333	8.7	3,050,039	8.2	2,798,129	6.0
14,623	0.0	13,904	0.0	13,086	0.0
439,746	1.2	426,092	1.1	455,157	1.0
1,385,999	3.7	1,353,658	3.6	1,276,821	2.7
3,234,095	8.7	2,885,702	7.7	3,428,698	7.4
1,482,982	4.0	1,567,230	4.2	1,928,513	4.2
385,684	1.0	234,529	0.6	2,064,261	4.4
817,933	2.2	239,838	0.6	458,296	1.0
779,258	2.1	681,860	1.8	5,405,942	11.6
530,326	1.4	1,563,164	4.2	591,028	1.3
912,978	2.5	1,361,548	3.6	1,943,888	4.2
1,919,180	5.2	1,962,539	5.3	3,172,881	6.8
35,562,216	100.0	36,791,535	100.0	45,571,024	100.0
432,414	1.2	405,399	1.1	394,498	0.9
4,318,972	12.1	4,590,197	12.5	10,904,292	23.9
10,344,503	29.1	10,347,747	28.1	11,048,384	24.2
3,664,369	10.2	4,819,021	13.1	3,574,286	7.8
20,727	0.1	21,139	0.1	21,149	0.1
18,761	0.1	14,162	0.0	13,245	0.0
112,467	0.3	98,518	0.3	94,602	0.2
4,570,909	12.9	4,144,607	11.3	4,552,281	10.0
1,193,019	3.4	1,195,521	3.2	1,396,812	3.1
3,332,989	9.4	3,424,580	9.3	3,907,607	8.6
-	-	2,032	0.0	12,226	0.0
7,511,635	21.1	7,723,332	21.0	9,025,446	19.8
41,451	0.1	5,280	0.0	626,196	1.4

(2) 市税決算額（平成25年度）

区 分	当初予算額	最終予算額	調定額	収入済額
	(A)	(B)	(C)	(D)
現年課税分	20,260,109,000	21,020,109,000	21,309,681,801	21,123,468,381
市民税	11,396,507,000	12,156,507,000	12,276,663,876	12,188,656,460
個人	10,869,717,000	11,509,717,000	11,625,277,476	11,540,693,790
特別徴収	(上記に含む)	(上記に含む)	7,272,386,700	7,264,573,576
退職所得	(上記に含む)	(上記に含む)	270,885,476	270,885,476
普通徴収	(上記に含む)	(上記に含む)	4,082,005,300	4,005,234,738
法人	526,790,000	646,790,000	651,386,400	647,962,670
固定資産税	6,833,861,000	6,833,861,000	6,966,210,200	6,888,885,653
土地	2,788,625,000	2,788,625,000	2,843,352,940	2,809,949,886
家屋	3,480,613,000	3,480,613,000	3,550,445,180	3,508,735,369
償却資産	410,179,000	410,179,000	188,263,980	186,052,298
国・県配分	(上記に含む)	(上記に含む)	229,843,600	229,843,600
交付金	154,444,000	154,444,000	154,304,500	154,304,500
軽自動車税	26,559,000	26,559,000	28,428,200	27,422,253
市たばこ税	302,870,000	302,870,000	305,747,325	305,747,325
特別土地保有税	0	0	0	0
事業所税	41,258,000	41,258,000	40,778,200	40,778,200
都市計画税	1,659,054,000	1,659,054,000	1,691,854,000	1,671,978,490
滞納繰越分	300,000,000	300,000,000	1,348,943,180	295,788,872
市民税	153,662,000	153,662,000	902,276,920	130,973,329
個人	147,792,000	147,792,000	885,696,460	126,353,408
法人	5,870,000	5,870,000	16,580,460	4,619,921
固定資産税	115,590,000	115,590,000	352,801,079	130,207,251
軽自動車税	976,000	976,000	2,971,004	1,062,247
特別土地保有税	0	0	0	0
事業所税	0	0	0	0
都市計画税	29,772,000	29,772,000	90,894,177	33,546,045
市税合計	20,560,109,000	21,320,109,000	22,658,624,981	21,419,257,253

(単位:円, %)

不納欠損額 (E)	収入未済額 C-(D+E) (F)	還付未済額 (G)	比 較			
			対予算 D/B	徴収率 D/C	前年 徴収率	調定 伸率
81,600	186,131,820	4,929,062	100.5	99.1	99.0	102.6
0	88,007,416	3,901,732	100.3	99.3	99.2	103.9
0	84,583,686	3,047,732	100.3	99.3	99.2	103.7
0	7,813,124	1,720,063	-	99.9	99.9	101.5
0	0	0	-	100.0	100.0	97.4
0	76,770,562	1,327,669	-	98.1	97.9	108.4
0	3,423,730	854,000	100.2	99.5	99.7	107.2
64,914	77,259,633	798,009	100.8	98.9	98.7	100.5
28,042	33,375,012	344,728	100.8	98.8	98.6	99.7
35,015	41,674,796	430,456	100.8	98.8	98.6	101.7
1,857	2,209,825	22,825	101.4	98.8	98.6	95.9
0	0	0	-	100.0	100.0	100.2
0	0	0	99.9	100.0	100.0	95.2
0	1,005,947	24,200	103.3	96.5	95.6	101.5
0	0	0	101.0	100.0	100.0	111.8
0	0	0	-	-	-	-
0	0	0	98.8	100.0	100.0	97.1
16,686	19,858,824	205,121	100.8	98.8	98.6	100.8
116,579,205	936,575,103	230,843	98.6	21.9	18.3	92.4
16,613,217	754,690,374	172,423	85.2	14.5	12.2	94.5
15,157,734	744,185,318	172,423	85.5	14.3	11.7	94.6
1,455,483	10,505,056	0	78.7	27.9	34.8	87.9
79,391,975	143,201,853	46,452	112.6	36.9	29.9	88.4
119,800	1,788,957	0	108.8	35.8	37.1	95.0
0	0	0	-	-	-	-
0	0	0	-	-	-	-
20,454,213	36,893,919	11,968	112.7	36.9	29.9	88.3
116,660,805	1,122,706,923	5,159,905	100.5	94.5	93.7	101.9

(3) 市税決算額の推移

区 分	平成 20 年 度			平成 21 年 度			平成 22 年 度		
	調 定 額	収 入 額	徴 収 率	調 定 額	収 入 額	徴 収 率	調 定 額	収 入 額	徴 収 率
現 年 課 税 分	22,027,557	21,660,047	98.3	21,589,297	21,212,040	98.3	20,905,015	20,532,812	98.2
市 民 税	13,146,107	12,975,126	98.7	12,618,609	12,452,600	98.7	11,834,829	11,658,064	98.5
個 人	12,491,156	12,326,004	98.7	11,953,728	11,789,802	98.6	11,243,354	11,072,515	98.5
特 別 徴 収	7,184,806	7,160,616	99.7	7,261,114	7,238,816	99.7	7,029,823	7,011,957	99.7
退 職 所 得	216,641	216,641	100.0	188,051	188,051	100.0	123,324	123,324	100.0
普 通 徴 収	5,089,709	4,948,747	97.2	4,504,563	4,362,935	96.9	4,090,207	3,937,234	96.3
法 人	654,951	649,122	99.1	664,881	662,798	99.7	591,475	585,549	99.0
固 定 資 産 税	6,885,655	6,730,768	97.8	6,956,471	6,789,356	97.6	7,037,946	6,883,338	97.8
土 地	2,745,900	2,680,716	97.6	2,847,825	2,775,599	97.5	2,831,472	2,765,759	97.7
家 屋	3,564,089	3,479,482	97.6	3,545,913	3,455,980	97.5	3,644,370	3,559,791	97.7
償 却 資 産	212,547	207,502	97.6	195,431	190,475	97.5	185,976	181,660	97.7
国・県配分	220,364	220,313	100.0	221,176	221,176	100.0	228,505	228,505	100.0
交 付 金	142,755	142,755	100.0	146,126	146,126	100.0	147,623	147,623	100.0
軽自動車税	26,666	25,323	95.0	27,317	26,051	95.4	27,651	26,440	95.6
市たばこ税	263,807	263,807	100.0	259,272	259,272	100.0	254,763	254,763	100.0
特別土地保有税	-	-	-	-	-	-	-	-	-
事業所税	41,411	40,611	98.1	37,436	37,436	100.0	42,666	42,666	100.0
都市計画税	1,663,911	1,624,412	97.6	1,690,192	1,647,325	97.5	1,707,160	1,667,541	97.7
滞 納 繰 越 分	1,821,844	243,463	13.4	1,863,221	311,269	16.7	1,836,711	331,191	18.0
市 民 税	1,227,145	128,890	10.5	1,239,765	167,005	13.5	1,209,192	156,792	13.0
個 人	1,198,204	123,090	10.3	1,210,994	161,291	13.3	1,179,395	148,263	12.6
法 人	28,941	5,800	20.0	28,771	5,714	19.9	29,797	8,529	28.6
固 定 資 産 税	466,822	89,850	19.2	490,072	112,780	23.0	494,838	137,384	27.8
軽自動車税	3,537	791	22.4	3,816	1,051	27.5	3,706	1,207	32.6
特別土地保有税	-	-	-	-	-	-	-	-	-
事業所税	-	-	-	800	800	100.0	-	-	-
都市計画税	124,340	23,932	19.2	128,768	29,633	23.0	128,975	35,808	27.8
市 税 合 計	23,849,401	21,903,510	91.8	23,452,518	21,523,309	91.8	22,741,726	20,864,003	91.7

(単位:千円, %)

平成 23 年 度			平成 24 年 度			平成 25 年 度		
調 定 額	収 入 額	徴収率	調 定 額	収 入 額	徴収率	調 定 額	収 入 額	徴収率
20,631,293	20,383,006	98.8	20,767,706	20,562,199	99.0	21,309,682	21,123,468	99.1
11,372,553	11,261,826	99.0	11,815,771	11,727,139	99.2	12,276,664	12,188,656	99.3
10,833,047	10,726,880	99.0	11,207,942	11,121,144	99.2	11,625,277	11,540,693	99.3
6,886,111	6,873,438	99.8	7,165,846	7,158,071	99.9	7,272,387	7,264,573	99.9
190,646	190,646	100.0	278,060	278,060	100.0	270,885	270,885	100.0
3,756,290	3,662,796	97.5	3,764,036	3,685,013	97.9	4,082,005	4,005,235	98.1
539,506	534,946	99.2	607,829	605,995	99.7	651,387	647,963	99.5
7,176,422	7,067,696	98.5	6,929,511	6,837,495	98.7	6,966,211	6,888,886	98.9
2,826,817	2,781,453	98.4	2,850,720	2,810,599	98.6	2,843,353	2,809,950	98.8
3,747,376	3,687,238	98.4	3,490,986	3,441,854	98.6	3,550,445	3,508,735	98.8
200,877	197,653	98.4	196,372	193,608	98.6	188,264	186,052	98.8
230,529	230,529	100.0	229,322	229,323	100.0	229,844	229,844	100.0
170,823	170,823	100.0	162,111	162,111	100.0	154,305	154,305	100.0
27,651	26,507	95.9	28,020	26,791	95.6	28,428	27,422	96.5
284,428	284,428	100.0	273,452	273,452	100.0	305,747	305,747	100.0
-	-	-	-	-	-	-	-	-
44,714	44,714	100.0	41,998	41,998	100.0	40,778	40,778	100.0
1,725,525	1,697,835	98.4	1,678,954	1,655,324	98.6	1,691,854	1,671,979	98.8
1,593,702	303,713	19.1	1,460,122	267,905	18.3	1,348,943	295,789	21.9
1,019,159	133,185	13.1	954,778	116,417	12.2	902,277	130,974	14.5
996,639	126,211	12.7	935,920	109,853	11.7	885,697	126,354	14.3
22,520	6,974	31.0	18,858	6,564	34.8	16,580	4,620	27.9
453,662	134,517	29.7	399,241	119,504	29.9	352,801	130,207	36.9
3,316	1,151	34.7	3,126	1,160	37.1	2,971	1,062	35.8
-	-	-	-	-	-	-	-	-
-	-	-	-	-	-	-	-	-
117,565	34,860	29.7	102,977	30,824	29.9	90,894	33,546	36.9
22,224,995	20,686,719	93.1	22,227,828	20,830,104	93.7	22,658,625	21,419,257	94.5

Ⅲ 市民税

1 個人

(1) 市民税納税義務者数

(単位:人)

区分 年度	均等割のみを 納める者 (A)	所得割のみを 納める者 (B)	均等割と所得割を 納める者 (C)
20	1,815	0	43,536
21	1,819	0	43,448
22	1,831	0	42,846
23	1,942	0	42,628
24	1,865	0	43,152
25	1,999	0	43,309
26	2,209	0	43,458

区分 年度	均等割を納める者 (A)+(C)	所得割を納める者 (B)+(C)	納税義務者の計 (A)+(B)+(C)
20	45,351	43,536	45,351
21	45,267	43,448	45,267
22	44,677	42,846	44,677
23	44,570	42,628	44,570
24	45,017	43,152	45,017
25	45,308	43,309	45,308
26	45,667	43,458	45,667

(課税状況等の調による)

(2) 市・県民税負担状況

(単位:円)

区分	年度	市民税	県民税	合計
人口 一人 当たり	20	134,262	89,199	223,460
	21	128,115	85,167	213,282
	22	120,588	80,154	200,742
	23	115,540	76,884	192,424
	24	118,781	79,046	197,827
	25	123,144	81,945	205,089
一世 帯 当 たり	20	313,769	208,457	522,226
	21	298,589	198,495	497,084
	22	285,060	189,478	474,539
	23	269,351	179,235	448,587
	24	278,444	185,297	463,742
	25	286,309	190,522	476,830

(事務報告書による)

(3) 市・県民税当初調定額

区 分	年 度	市 民 税			県
		所 得 割 額	均 等 割 額	計	所 得 割 額
特 別 徴 収	20	7,173,611	77,589	7,251,200	4,781,046
	21	7,259,692	74,442	7,334,134	4,836,913
	22	6,997,674	98,550	7,096,224	4,663,699
	23	6,844,391	98,754	6,943,145	4,561,482
	24	7,115,285	99,921	7,215,206	4,742,373
	25	7,205,796	102,717	7,308,513	4,802,721
	26	7,367,784	121,765	7,489,549	4,910,437
普 通 徴 収	20	4,828,312	58,464	4,886,776	3,211,585
	21	4,196,938	61,371	4,258,309	2,792,042
	22	3,727,182	35,472	3,762,654	2,481,013
	23	3,584,469	34,956	3,619,425	2,386,158
	24	3,576,597	35,118	3,611,715	2,381,128
	25	3,936,221	33,204	3,969,425	2,619,889
	26	4,204,485	38,066	4,242,551	2,798,476
合 計	20	12,001,923	136,053	12,137,976	7,992,631
	21	11,456,630	135,813	11,592,443	7,628,955
	22	10,724,856	134,022	10,858,878	7,144,712
	23	10,428,860	133,710	10,562,570	6,947,640
	24	10,691,882	135,039	10,826,921	7,123,501
	25	11,142,017	135,921	11,277,938	7,422,610
	26	11,572,269	159,831	11,732,100	7,708,913

(単位:千円)

民 税		合 計		
均 等 割 額	計	所 得 割 額	均 等 割 額	計
46,553	4,827,599	11,954,657	124,142	12,078,799
44,665	4,881,578	12,096,605	119,107	12,215,712
59,130	4,722,829	11,661,373	157,680	11,819,053
59,252	4,620,734	11,405,873	158,006	11,563,879
59,953	4,802,326	11,857,658	159,874	12,017,532
61,630	4,864,351	12,008,517	164,347	12,172,864
80,017	4,990,454	12,278,221	201,782	12,480,003
35,078	3,246,663	8,039,897	93,542	8,133,439
36,822	2,828,864	6,988,980	98,193	7,087,173
21,283	2,502,296	6,208,195	56,755	6,264,950
20,974	2,407,132	5,970,627	55,930	6,026,557
21,071	2,402,199	5,957,725	56,189	6,013,914
19,922	2,639,811	6,556,110	53,126	6,609,236
25,015	2,823,491	7,002,961	63,081	7,066,042
81,631	8,074,262	19,994,554	217,684	20,212,238
81,487	7,710,442	19,085,585	217,300	19,302,885
80,413	7,225,125	17,869,568	214,435	18,084,003
80,226	7,027,866	17,376,500	213,936	17,590,436
81,024	7,204,525	17,815,383	216,063	18,031,446
81,552	7,504,162	18,564,627	217,473	18,782,100
105,032	7,813,945	19,281,182	264,863	19,546,045

(賦課状況報告書による)

(4) 市・県民税決算調定額

区 分	年 度	市 民 税				県
		所 得 割 額	均 等 割 額	退 職	計	所 得 割 額
特 別 徴 収	19	6,990,394	76,204	218,863	7,285,461	4,268,763
	20	7,109,353	75,453	216,641	7,401,447	4,738,308
	21	7,173,138	87,975	188,051	7,449,164	4,781,187
	22	6,935,874	93,949	123,324	7,153,147	4,627,688
	23	6,791,100	95,012	190,645	7,076,757	4,531,699
	24	7,069,938	95,908	278,060	7,443,906	4,718,142
	25	7,181,542	90,845	270,885	7,543,272	4,786,225
普 通 徴 収	19	4,504,409	59,786	-	4,564,195	2,984,238
	20	5,028,263	61,446	-	5,089,709	3,335,016
	21	4,454,315	50,248	-	4,504,563	2,957,797
	22	4,050,744	39,463	-	4,090,207	2,688,670
	23	3,716,700	39,590	-	3,756,290	2,474,990
	24	3,724,211	39,825	-	3,764,036	2,479,791
	25	4,036,487	45,518	-	4,082,005	2,687,150
合 計	19	11,494,803	135,990	218,863	11,849,656	7,253,001
	20	12,137,616	136,899	216,641	12,491,156	8,073,324
	21	11,627,453	138,223	188,051	11,953,727	7,738,984
	22	10,986,618	133,412	123,324	11,243,354	7,316,358
	23	10,507,800	134,602	190,645	10,833,047	7,006,689
	24	10,794,149	135,733	278,060	11,207,942	7,197,933
	25	11,218,029	136,363	270,885	11,625,277	7,473,375

(単位:千円)

民 税			合 計			
均 等 割 額	退 職	計	所 得 割 額	均 等 割 額	退 職	計
44,547	142,318	4,455,628	11,259,157	120,751	361,181	11,741,089
45,219	143,309	4,926,836	11,847,661	120,672	359,950	12,328,283
51,932	125,118	4,958,237	11,954,325	139,907	313,169	12,407,401
51,121	82,226	4,761,035	11,563,562	145,070	205,550	11,914,182
51,107	127,106	4,709,912	11,322,799	146,119	317,751	11,786,669
51,371	185,382	4,954,895	11,788,080	147,279	463,442	12,398,801
54,669	180,668	5,021,562	11,967,767	145,514	451,553	12,564,834
36,031	-	3,020,269	7,488,647	95,817	-	7,584,464
36,826	-	3,371,842	8,363,279	98,272	-	8,461,551
30,501	-	2,988,298	7,412,112	80,749	-	7,492,861
23,696	-	2,712,366	6,739,414	63,159	-	6,802,573
23,765	-	2,498,755	6,191,690	63,355	-	6,255,045
23,904	-	2,503,695	6,204,002	63,729	-	6,267,731
27,234	-	2,714,384	6,723,637	72,752	-	6,796,389
80,578	142,318	7,475,897	18,747,804	216,568	361,181	19,325,553
82,045	143,309	8,298,678	20,210,939	218,944	359,950	20,789,833
82,433	125,118	7,946,535	19,366,436	220,656	313,169	19,900,262
74,817	82,226	7,473,401	18,302,976	208,229	205,550	18,716,755
74,872	127,106	7,208,667	17,514,489	209,474	317,751	18,041,714
75,275	185,382	7,458,590	17,992,082	211,008	463,442	18,666,532
81,903	180,668	7,735,946	18,691,404	218,266	451,553	19,361,223

(事務報告書による)

(5) 課税標準額段階別所得割額等に関する調(納税義務者数・所得金額等)

区 分	納 税 義 務 者 数			総	
	国 税 有資格者	国 税 失 格 者	計	総 所 得 金 額	山 林 所 得 金 額
年 度					
20	40,390	3,146	43,536	241,842,882	1,987
21	40,240	3,208	43,448	241,027,935	1,825
22	39,370	3,476	42,846	229,880,025	715
23	39,213	3,415	42,628	226,968,693	5,763
24	40,207	2,945	43,152	230,448,576	0
25	40,419	2,890	43,309	235,450,520	24,940
26	40,742	2,716	43,458	237,079,625	7,538
課税標準額の段階					
10万円以下の金額	587	882	1,469	885,753	0
10万円を超え100万円以下	10,594	589	11,183	15,515,370	0
100万円を超え200万円以下	9,412	566	9,978	24,403,127	0
200万円を超え300万円以下	5,669	472	6,141	22,750,312	0
300万円を超え400万円以下	3,669	179	3,848	19,076,244	737
400万円を超え550万円以下	3,416	27	3,443	21,946,435	0
550万円を超え700万円以下	1,932	0	1,932	15,548,101	5,085
700万円を超え1,000万円以下	2,098	0	2,098	21,599,978	0
1,000万円を超える金額	3,365	1	3,366	95,354,305	1,716
合 計	40,742	2,716	43,458	237,079,625	7,538

(単位:人,千円)

所得金額等						
所 小 計	分離短期 譲渡所得 金額	分離長期 譲渡所得 金額	株式等に係 る譲渡所得 等の金額	上場株式等に 係る配当所得 金額	先物取引 に係る雑所得 等の金額	計
241,844,869	99,994	18,550,828	20,320,241	-	88,747	280,904,679
241,029,760	70,899	8,221,898	11,226,343	-	63,319	260,612,219
229,880,740	90,297	4,411,390	11,140,038	72,279	156,201	245,750,945
226,974,456	69,487	4,731,470	8,681,047	108,025	107,005	240,671,490
230,448,576	65,804	5,535,316	8,383,130	134,156	157,336	244,724,318
235,475,460	57,245	7,672,752	11,086,253	209,910	75,226	254,576,846
237,087,163	100,157	11,191,502	25,621,192	375,656	166,925	274,542,595
885,753	19,949	2,570,702	897,936	2,498	52,215	4,429,053
15,515,370	35,769	995,676	1,031,661	48,800	16,076	17,643,352
24,403,127	25,926	1,176,483	990,210	40,421	17,297	26,653,464
22,750,312	5,404	732,759	477,412	39,365	4,564	24,009,816
19,076,981	1,877	343,297	888,360	60,847	14,364	20,385,726
21,946,435	0	871,408	567,311	5,822	14,601	23,405,577
15,553,186	0	169,180	621,971	29,616	5,470	16,379,423
21,599,978	7,425	923,333	405,725	14,449	7,582	22,958,492
95,356,021	3,807	3,408,664	19,740,606	133,838	34,756	118,677,692
237,087,163	100,157	11,191,502	25,621,192	375,656	166,925	274,542,595

(課税状況等の調による)

(5) 課税標準額段階別所得割額等に関する調(所得控除額)

年 度	所 得					
	雑 損	医 療 費	社 会 保 険 料	小 規 模 企 業 共 済 等 掛 金	生 命 保 険 料	損 害 * 保 険 料
20	32,973	2,160,992	23,513,757	768,359	1,258,613	59,963
21	9,550	2,185,096	24,175,891	790,966	1,263,454	53,151
22	2,285	2,119,051	23,690,550	796,026	1,240,701	49,474
23	8,743	2,127,205	24,294,030	827,092	1,230,869	46,853
24	11,942	2,163,216	25,282,868	879,975	1,242,551	45,932
25	10,254	2,125,285	26,072,424	944,021	1,323,578	44,900
26	2,705	2,201,571	26,807,965	1,003,780	1,379,077	45,919
課税標準額の段階						
10万円以下の金額	89	64,637	198,519	10,080	23,646	560
10万円を超え100万円以下	59	385,141	2,947,545	75,909	240,911	5,701
100万円を超え200万円以下	297	320,067	4,411,932	91,979	271,570	6,438
200万円を超え300万円以下	2,260	257,860	3,919,591	85,824	216,679	5,754
300万円を超え400万円以下	0	167,888	3,163,597	75,602	157,529	4,353
400万円を超え550万円以下	0	180,442	3,428,918	72,305	151,759	4,859
550万円を超え700万円以下	0	132,839	2,127,253	90,351	86,789	3,457
700万円を超え1,000万円以下	0	168,092	2,437,771	107,940	91,710	4,301
1,000万円を超える金額	0	524,605	4,172,839	393,790	138,484	10,496
合 計	2,705	2,201,571	26,807,965	1,003,780	1,379,077	45,919

* 平成20年度から地震保険料

(単位:千円)

寄附金	控		除				額			計
	※障害者及び 特別障害者 (同居加算含)	勤労学生	寡婦	寡夫	配偶者	配偶者特別	扶養	基礎		
3,523	591,690	1,040	224,740	14,820	4,780,280	170,240	7,239,290	14,366,880	55,187,160	
-	603,600	1,040	231,420	17,680	4,795,000	165,850	7,233,560	14,337,840	55,864,098	
-	599,210	780	227,220	17,420	4,753,760	169,320	7,151,360	14,139,180	54,956,337	
-	614,280	1,040	230,140	18,980	4,743,490	171,980	7,147,930	14,067,240	55,529,872	
-	620,190	260	238,820	15,340	4,700,270	178,580	3,085,730	14,240,160	52,705,834	
	604,070	780	244,460	15,860	4,680,390	171,830	3,060,580	14,291,970	53,590,402	
	592,580	1,040	244,700	15,860	4,570,660	192,980	3,037,770	14,341,140	54,437,747	
-	27,500	1,040	10,260	780	63,350	3,130	53,460	484,770	941,821	
-	212,790	-	112,700	6,240	971,860	50,740	468,520	3,690,390	9,168,506	
-	115,900	-	64,980	5,460	827,100	43,720	438,640	3,292,740	9,890,823	
-	63,250	-	29,780	3,380	642,130	31,470	350,730	2,026,530	7,635,238	
-	53,240	-	14,760	0	458,790	25,830	334,550	1,269,840	5,725,979	
-	32,510	-	3,900	0	496,540	20,580	345,400	1,136,190	5,873,403	
-	15,980	-	2,340	-	302,330	13,380	226,780	637,560	3,639,059	
-	23,210	-	1,820	-	341,680	4,130	275,790	692,340	4,148,784	
-	48,200	-	4,160	-	466,880	-	543,900	1,110,780	7,414,134	
-	592,580	1,040	244,700	15,860	4,570,660	192,980	3,037,770	14,341,140	54,437,747	

※平成21年度から税額控除

(課税状況等の調による)

(5) 課税標準額段階別所得割額等に関する調(課税標準額等)

年 度	課 税		小 計
	総 所 得 金 額 に 係 る も の	山 林 所 得 金 額 に 係 る も の	
20	186,769,355	1,985	186,771,340
21	185,247,925	1,823	185,249,748
22	174,997,420	714	174,998,134
23	171,503,194	5,763	171,508,957
24	177,817,410	0	177,817,410
25	181,941,689	24,939	181,966,628
26	182,762,001	7,537	182,769,538
課税標準額の段階			
10万円以下の金額	63,359	0	63,359
10万円を超え100万円以下	6,346,947	0	6,346,947
100万円を超え200万円以下	14,512,420	0	14,512,420
200万円を超え300万円以下	15,115,158	0	15,115,158
300万円を超え400万円以下	13,350,333	737	13,351,070
400万円を超え550万円以下	16,073,095	0	16,073,095
550万円を超え700万円以下	11,909,084	5,084	11,914,168
700万円を超え1,000万円以下	17,451,254	0	17,451,254
1,000万円を超える金額	87,940,351	1,716	87,942,067
合 計	182,762,001	7,537	182,769,538

(単位:千円)

標準額等					
分離短期 譲渡所得 に係るもの	分離長期 譲渡所得 に係るもの	株式等に係 る譲渡所得 金額等	上場株式等に 係る配当所得 金額	先物取引 に係る雑所得 等の金額	計
98,886	18,488,131	20,271,941	-	87,221	225,717,519
67,555	8,158,294	11,209,746	-	62,778	204,748,121
89,953	4,353,370	11,128,874	72,254	152,023	190,794,608
67,281	4,691,249	8,662,430	107,968	103,733	185,141,618
64,722	5,477,347	8,370,797	134,106	154,102	192,018,484
57,237	7,597,672	11,081,635	209,840	73,432	200,986,444
96,402	11,120,928	25,582,055	375,298	160,627	220,104,848
16,203	2,500,258	859,189	2,278	45,945	3,487,232
35,767	995,657	1,031,614	48,787	16,074	8,474,846
25,924	1,176,457	990,149	40,401	17,290	16,762,641
5,402	732,743	477,362	39,352	4,561	16,374,578
1,877	343,285	888,327	60,827	14,361	14,659,747
0	871,397	567,271	5,812	14,599	17,532,174
0	169,176	621,946	29,607	5,467	12,740,364
7,424	923,322	405,691	14,437	7,580	18,809,708
3,805	3,408,633	19,740,506	133,797	34,750	111,263,558
96,402	11,120,928	25,582,055	375,298	160,627	220,104,848

(課税状況等の調による)

(5) 課税標準額段階別所得割額等に関する調(課税標準額等)

年 度	算 出 税 額					
	総所得, 山林 所得及び退職 所得金額分	分離短期 譲 渡 所得分	分離長期 譲 渡 所得分	株式等に係 る譲渡所得 等の金額	上場株式等に 係る配当所得 金 額	先物取引 に係る雑所得 等の金額
20	11,204,534	5,340	550,070	532,904	-	2,617
21	11,113,230	3,648	242,677	290,083	-	1,885
22	10,498,157	4,857	129,572	290,139	1,301	4,562
23	10,288,815	3,632	139,681	231,209	1,942	3,112
24	10,667,299	3,347	162,299	194,745	2,415	4,623
25	10,916,243	3,091	223,192	263,316	3,777	2,203
26	10,964,413	5,206	330,568	551,385	6,755	4,819
課税標準額の段階						
10万円以下の金額	3,742	875	73,276	20,099	41	1,378
10万円を超え100万円以下	380,364	1,932	29,870	20,360	878	482
100万円を超え200万円以下	870,342	1,400	34,822	20,414	727	519
200万円を超え300万円以下	906,661	292	21,279	8,796	708	137
300万円を超え400万円以下	800,911	101	10,299	21,004	1,095	431
400万円を超え550万円以下	964,249	0	26,142	13,946	105	438
550万円を超え700万円以下	714,772	0	5,075	13,401	533	164
700万円を超え1,000万円以下	1,046,988	401	27,700	7,744	260	227
1,000万円を超える金額	5,276,384	205	102,105	425,621	2,408	1,043
合 計	10,964,413	5,206	330,568	551,385	6,755	4,819

(単位:千円)

計	税 額 控 除 等											所 得 割 額
	税 額 控 除 額						税 額 調整額	定率による 税額控除額	配当割額及び 株式等譲渡所 得割額控除額	減免税額	税額控除 等の控除 合計額	
	調 整 控除額	配 当	住宅借入金等 特別税額控除	寄附金税額 控 除	外 国 税 額	計						
12,295,465	90,244	62,795	42,917	-	495	196,451	71	-	37,355	9,024	242,901	12,052,564
11,651,523	90,352	58,897	35,216	4,023	864	189,352	59	-	23,034	7,555	220,000	11,431,523
10,928,588	91,101	53,024	54,694	9,114	53	207,986	55	-	29,386	9,226	246,653	10,681,935
10,668,391	91,176	43,489	54,380	3,884	273	193,202	110	-	28,993	6,508	228,813	10,439,578
11,034,728	84,719	44,229	47,422	47,626	217	224,213	600	-	34,803	6,314	265,930	10,768,798
11,411,822	84,666	54,470	47,006	10,740	1,466	198,348	221	-	33,599	5,062	237,230	11,174,592
11,863,146	84,879	53,249	39,045	13,300	730	191,203	471	-	85,108	2,211	278,993	11,584,153
99,411	1,590	85	1	41	0	1,717	1	-	490	5	2,213	97,198
433,886	27,531	1,224	2,896	140	239	32,030	319	-	4,473	906	37,728	396,158
928,224	23,951	2,228	14,739	322	29	41,269	49	-	8,603	1,018	50,939	877,285
937,873	9,771	2,290	15,620	486	24	28,191	102	-	8,573	282	37,148	900,725
833,841	5,774	1,877	5,459	403	302	13,815	0	-	8,909	0	22,724	811,117
1,004,880	5,165	1,985	330	688	10	8,178	0	-	5,199	0	13,377	991,503
733,945	2,899	1,580	0	415	27	4,921	0	-	3,661	0	8,582	725,363
1,083,320	3,148	2,451	0	729	99	6,427	0	-	5,459	0	11,886	1,071,434
5,807,766	5,050	39,529	0	10,076	0	54,655	0	-	39,741	0	94,396	5,713,370
11,863,146	84,879	53,249	39,045	13,300	730	191,203	471	-	85,108	2,211	278,993	11,584,153

※ 65歳以上の者の非課税措置廃止に伴う段階的減額を含む。

(課税状況等の調による)

2 法人

(1) 法人市民税納税義務者数

区分 年度	均 等 割 納 税					
	法第312条第1項第1号に該当する法人 (法人でない社団等を含む)	法第312条第1項第2号に該当する法人	法第312条第1項第3号に該当する法人	法第312条第1項第4号に該当する法人	法第312条第1項第5号に該当する法人	法第312条第1項第6号に該当する法人
20	7	3	121	4	98	8
21	2,145	5	409	8	91	5
22	2,188	6	410	11	89	5
23	2,291	7	412	10	95	3
24	2,390	8	416	8	98	3
25	2,495	6	423	8	106	3
26	2,580	8	420	10	109	3

(2) 法人市民税調定額

区分 年度	現 年 度 分			過 年 度 分		
	法人税割額	均等割額	計	法人税割額	均等割額	計
20	383,257	258,040	641,297	9,995	3,659	13,654
21	387,705	256,054	643,759	18,882	2,240	21,122
22	324,597	260,267	584,864	5,078	1,534	6,612
23	275,064	260,769	535,833	3,716	3,508	7,224
24	332,900	264,680	597,580	6,270	3,979	10,249
25	378,072	264,346	642,418	6,150	2,819	8,969

(単位:人)

義 務 者 数				計	法人税割 納税者数
法第312条 第1項第7号に 該当する法人	法第312条 第1項第8号に 該当する法人	法第312条 第1項第9号に 該当する法人			
389	5	2,066	2,701	833	
119	3	9	2,794	734	
122	2	10	2,843	672	
122	2	9	2,951	658	
113	2	9	3,047	697	
116	2	9	3,168	806	
116	1	8	3,255	828	

(課税状況等の調による)

※21年度課税状況等の調より法人の号数変更あり

(単位:千円)

合 計		
法人税割額	均等割額	計
393,252	261,699	654,951
406,587	258,294	664,881
329,675	261,801	591,476
278,780	264,277	543,057
339,170	268,659	607,829
384,222	267,165	651,387

(法人市民税調定額内訳表による)

(3) 法人市民税月別調定額(平成25年度)

申告月	現 年 度 分						過	
	法人税割額		均等割額		計		法人税割額	
	件数	税額	件数	税額	実件数	税額	件数	税額
4月	82	10,362,300	204	13,035,000	204	23,397,300	25	1,713,200
5月	177	32,405,800	494	42,207,000	496	74,612,800	14	654,200
6月	178	139,711,000	342	56,077,100	365	195,788,100	50	1,510,100
7月	81	6,759,800	192	12,451,900	202	19,211,700	7	107,500
8月	87	26,264,800	235	15,473,000	237	41,737,800	6	170,600
9月	71	16,176,800	203	14,034,000	206	30,210,800	5	1,253,800
10月	109	11,790,200	234	15,932,000	237	27,722,200	6	123,300
11月	220	86,822,000	409	44,900,000	412	131,722,000	7	49,700
12月	97	24,764,800	146	11,406,000	154	36,170,800	13	529,200
1月	91	5,341,900	179	11,083,000	185	16,424,900	1	16,900
2月	103	12,390,500	269	17,351,000	279	29,741,500	2	1,200
3月	109	5,282,200	127	10,396,000	170	15,678,200	2	20,100
計	1,405	378,072,100	3,034	264,346,000	3,147	642,418,100	138	6,149,800

(単位:件,円)

年 度 分				合 計					
均 等 割 額		計		法 人 税 割 額		均 等 割 額		計	
件数	税 額	実件数	税 額	件数	税 額	件数	税 額	実件数	税 額
28	1,855,500	45	3,568,700	107	12,075,500	232	14,890,500	249	26,966,000
2	110,000	16	764,200	191	33,060,000	496	42,317,000	512	75,377,000
0	0	50	1,510,100	228	141,221,100	342	56,077,100	415	197,298,200
0	0	7	107,500	88	6,867,300	192	12,451,900	209	19,319,200
1	60,000	6	230,600	93	26,435,400	236	15,533,000	243	41,968,400
9	540,000	10	1,793,800	76	17,430,600	212	14,574,000	216	32,004,600
1	50,000	7	173,300	115	11,913,500	235	15,982,000	244	27,895,500
0	0	7	49,700	227	86,871,700	409	44,900,000	419	131,771,700
1	143,000	14	672,200	110	25,294,000	147	11,549,000	168	36,843,000
1	60,000	1	76,900	92	5,358,800	180	11,143,000	186	16,501,800
0	0	2	1,200	105	12,391,700	269	17,351,000	281	29,742,700
0	0	2	20,100	111	5,302,300	127	10,396,000	172	15,698,300
43	2,818,500	167	8,968,300	1,543	384,221,900	3,077	267,164,500	3,314	651,386,400

※ 3月分には出納整理期間中の異動分を含む。

IV 固定資産税・都市計画税

国有資産等所在市町村交付金

1 固定資産税・都市計画税

(1) 納税義務者数(当初調定)

(単位:人)

区分	年度	土地	家屋	償却資産	合計
固定資産税	20	30,298	29,103	693	35,328
	21	30,716	29,546	670	35,709
	22	31,111	29,941	650	36,025
	23	31,248	30,082	701	36,144
	24	31,526	30,368	721	36,390
	25	32,074	30,917	710	36,867
	26	31,737	31,287	730	36,316
都市計画税	20	29,469	28,329	-	33,641
	21	29,881	28,769	-	34,037
	22	30,268	29,156	-	34,361
	23	30,402	29,290	-	34,427
	24	30,677	29,563	-	34,654
	25	31,226	30,108	-	35,147
	26	30,879	30,482	-	34,768

(2) 固定資産税・都市計画税負担状況

(単位:円)

区分	年度	固定資産税	都市計画税	合計
人口一人当たり	20	70,994	17,519	88,513
	21	71,370	17,713	89,083
	22	73,900	18,310	92,210
	23	74,718	18,404	93,122
	24	71,720	17,793	89,513
	25	72,157	17,921	90,078
一世帯当たり	20	158,325	39,069	197,394
	21	158,616	39,365	197,982
	22	174,695	43,283	217,978
	23	174,186	42,903	217,089
	24	168,126	41,711	209,837
	25	167,764	41,667	209,431

(3) 当初調定額

(単位:千円)

区分	年度	土地	家屋	償却資産	合計
固定資産税	20	2,757,477	3,560,637	249,692	6,567,806
	21	2,845,809	3,544,555	191,923	6,582,287
	22	2,823,826	3,641,980	180,317	6,646,123
	23	2,828,238	3,739,923	190,812	6,758,973
	24	2,853,960	3,484,949	185,568	6,524,477
	25	2,856,731	3,548,566	181,569	6,586,866
	26	2,937,230	3,596,718	191,280	6,725,228
都市計画税	20	886,460	778,879	-	1,665,339
	21	915,191	773,381	-	1,688,572
	22	913,586	791,204	-	1,704,790
	23	917,075	807,036	-	1,724,111
	24	936,331	741,330	-	1,677,661
	25	939,488	754,552	-	1,694,040
	26	975,990	764,703	-	1,740,693

(4) 決算調定額

(単位:千円)

区分	年度	土地	家屋	償却資産	合計
固定資産税	20	2,745,900	3,564,089	432,911	6,742,900
	21	2,847,825	3,545,913	416,607	6,810,345
	22	2,831,471	3,644,370	414,480	6,890,321
	23	2,826,817	3,747,376	431,405	7,005,598
	24	2,850,720	3,490,985	425,694	6,767,399
	25	2,843,353	3,550,445	418,107	6,811,905
都市計画税	20	884,222	779,689	-	1,663,911
	21	916,570	773,622	-	1,690,192
	22	915,487	791,673	-	1,707,160
	23	916,827	808,697	-	1,725,524
	24	936,060	742,893	-	1,678,953
	25	936,555	755,299	-	1,691,854

(5) 土地の地目別調

(単位:㎡, 千円, 円)

地目	年度	筆数	地積	決定価格	課税標準額	平均価格
総計	20	28,432	6,829,731	682,745,079	197,042,794	99,967
	21	28,670	6,841,013	855,204,514	203,353,681	125,011
	22	28,889	6,845,512	833,225,835	201,782,772	121,719
	23	29,181	6,879,711	796,990,956	202,097,511	115,847
	24	29,475	6,889,510	792,823,609	203,936,553	115,077
	25	29,765	6,916,370	795,165,160	204,135,034	114,969
	26	29,932	6,948,617	796,240,918	210,070,071	114,590
田	20	22	21,638	3,484	3,484	161
	21	23	21,758	3,503	3,503	161
	22	23	21,758	3,503	3,503	161
	23	23	21,758	3,503	3,503	161
	24	23	21,758	3,503	3,503	161
	25	23	21,758	3,503	3,503	161
	26	20	20,618	3,319	3,319	161
宅市 地街 介化 在区 田域 ・田	20	6	5,373	642,291	250,846	119,540
	21	6	5,373	814,434	259,699	205,260
	22	2	3,184	379,825	105,002	119,292
	23	2	3,184	364,162	105,002	114,372
	24	2	3,184	361,349	108,405	113,489
	25	2	3,184	361,349	108,405	113,489
	26	5	4,324	388,846	123,592	89,927
畑	20	1	803	129	129	161
	21	1	693	112	112	161
	22	1	693	112	112	162
	23	1	693	112	112	162
	24	1	693	112	112	162
	25	1	693	112	112	162
	26	1	693	112	112	162
宅市 地街 介化 在区 畑域 ・畑	20	12	5,723	777,618	340,311	135,876
	21	12	5,723	1,003,070	359,557	175,270
	22	12	5,723	974,378	361,833	170,257
	23	12	5,723	934,255	361,833	163,246
	24	9	5,054	800,769	298,820	158,443
	25	9	5,054	800,769	298,820	158,443
	26	9	5,054	800,769	309,379	158,443

(概要調書等報告書による)

(単位:㎡, 千円, 円)

地目	年度	筆数	地積	決定価格	課税標準額	平均価格	
宅地	小規模住宅用地	20	16,755	3,474,093	445,186,640	74,013,052	128,145
		21	16,957	3,524,491	562,753,582	76,321,990	159,669
		22	17,129	3,563,394	552,765,930	77,098,621	155,123
		23	17,312	3,593,584	529,870,589	77,633,922	147,449
		24	17,514	3,628,203	530,668,763	80,405,330	146,262
		25	17,682	3,660,418	534,167,523	81,130,087	145,931
		26	17,874	3,689,846	537,156,093	85,697,577	145,577
	上記以外の住宅用地	20	6,545	1,072,949	116,436,220	38,721,167	108,520
		21	6,671	1,076,169	145,901,424	39,598,146	135,575
		22	6,774	1,089,205	142,878,166	39,848,364	131,177
		23	6,859	1,098,513	136,477,127	39,913,872	124,238
		24	7,000	1,110,073	135,964,812	41,182,370	122,483
		25	7,071	1,119,163	135,867,133	41,205,168	121,401
		26	7,155	1,110,979	134,516,663	42,832,874	121,079
	商業地等	20	2,970	866,603	103,271,674	71,970,948	119,168
		21	2,898	848,643	126,048,461	75,185,691	148,529
		22	2,862	809,645	118,135,035	72,807,586	145,910
		23	2,892	813,942	112,651,474	72,902,449	138,402
		24	2,828	793,290	109,279,636	71,377,225	137,755
		25	2,870	780,128	108,237,786	70,839,808	138,744
		26	2,752	757,883	105,149,147	68,802,038	138,741
	合計	20	26,270	5,413,645	664,894,534	184,705,167	122,818
		21	26,526	5,449,303	834,703,467	191,105,827	153,176
		22	26,765	5,462,244	813,779,131	189,754,571	148,983
		23	27,063	5,506,039	778,999,190	190,450,243	141,481
		24	27,342	5,531,566	775,913,211	192,964,925	140,270
		25	27,623	5,559,709	778,272,442	193,175,063	139,984
		26	27,781	5,558,708	776,821,903	197,332,489	139,749
塩田・鉾泉地	20	-	-	-	-	-	
	21	-	-	-	-	-	
	22	-	-	-	-	-	
	23	-	-	-	-	-	
	24	-	-	-	-	-	
	25	-	-	-	-	-	
	26	-	-	-	-	-	

(概要調書等報告書による)

土地の地目別調(つづき)

(単位:㎡, 千円, 円)

地目	年度	筆数	地積	決定価格	課税標準額	平均価格	
池 沼	20	-	-	-	-	-	
	21	-	-	-	-	-	
	22	-	-	-	-	-	
	23	-	-	-	-	-	
	24	-	-	-	-	-	
	25	-	-	-	-	-	
	26	-	-	-	-	-	
山 林	一般山林	20	135	565,939	11,488	11,488	20
		21	135	564,207	11,453	11,453	20
		22	134	563,775	11,444	11,444	20
		23	130	562,811	11,424	11,424	20
		24	133	557,340	11,314	11,314	20
		25	130	555,691	11,279	11,279	20
		26	130	555,691	11,280	11,280	20
林	介在 山林	20	276	244,743	3,878,067	2,709,655	15,845
		21	264	237,979	4,172,016	2,557,442	17,531
		22	257	232,973	3,964,030	2,495,258	17,015
		23	254	228,982	3,753,383	2,465,170	16,392
		24	252	219,147	3,150,136	2,086,559	14,375
		25	255	219,143	3,145,564	2,083,405	14,354
		26	250	216,293	3,018,457	1,999,126	13,955
牧場 ・ 原野	20	-	-	-	-	-	
	21	-	-	-	-	-	
	22	-	-	-	-	-	
	23	-	-	-	-	-	
	24	-	-	-	-	-	
	25	-	-	-	-	-	
	26	-	-	-	-	-	
雑 種 地	ゴルフ場の 用地	20	4	250,990	752,970	752,970	3,000
		21	4	250,990	692,732	692,732	2,760
		22	4	250,990	692,732	692,732	2,760
		23	4	250,990	692,732	692,732	2,760
		24	4	250,990	589,827	589,827	2,350
		25	4	250,990	589,827	589,827	2,350
		26	4	250,990	589,827	589,827	2,350

(概要調書等報告書による)

(単位:㎡, 千円, 円)

地目	年度	筆数	地積	決定価格	課税標準額	平均価格	
遊園地等の用地	20	6	27,488	2,727,577	1,909,304	99,228	
	21	6	27,488	3,221,846	1,988,923	117,209	
	22	6	27,488	3,140,766	1,989,503	114,260	
	23	5	22,956	2,486,399	1,673,221	108,312	
	24	5	22,956	2,488,692	1,664,149	108,411	
	25	5	22,956	2,475,945	1,655,227	107,856	
	26	5	22,956	2,450,451	1,637,381	106,746	
雑 種 地	鉄軌道用地	20	188	123,145	5,704,036	3,981,439	46,320
		21	188	123,121	7,127,245	4,273,046	57,888
		22	188	122,924	6,946,987	4,265,897	56,514
		23	188	122,924	6,617,255	4,265,897	53,832
		24	188	122,924	6,578,588	4,265,897	53,518
		25	188	122,924	6,578,588	4,265,897	53,518
		26	188	122,924	6,578,588	4,265,897	53,518
複合利用地	鉄軌道	20	1	1,470	142,493	99,745	96,934
		21	1	1,493	188,108	112,865	125,993
		22	1	1,493	183,081	112,865	122,626
		23	1	1,493	174,639	112,865	116,972
		24	1	1,493	171,691	112,865	114,997
		25	1	1,493	171,691	112,865	114,997
		26	1	1,493	171,691	112,865	114,997
その他の雑種地	雑種地	20	1,511	168,774	3,210,392	2,278,256	19,022
		21	1,504	152,885	3,266,528	1,988,522	21,366
		22	1,496	152,267	3,149,846	1,990,052	20,686
		23	1,498	152,158	2,953,902	1,955,509	19,413
		24	1,515	152,405	2,754,417	1,830,177	18,073
		25	1,524	152,775	2,754,091	1,830,631	18,027
		26	1,538	188,873	5,405,675	3,684,804	28,621
合計	計	20	1,710	571,867	12,537,468	9,021,714	21,924
		21	1,703	555,977	14,496,459	9,056,088	26,074
		22	1,695	555,162	14,113,412	9,051,049	25,422
		23	1,696	550,521	12,924,927	8,700,224	23,478
		24	1,713	550,768	12,583,215	8,462,915	22,847
		25	1,722	551,138	12,570,142	8,454,447	22,808
		26	1,736	587,236	15,196,232	10,290,774	25,878

(概要調書等報告書による)

(単位: m², 千円, 円)

区分	年度	棟数	床面積	決定価格	平均価格	
木	専用住宅	20	10,401	1,202,477	43,807,306	36,431
		21	8,944	1,214,839	41,046,051	33,787
		22	9,006	1,228,992	42,322,702	34,437
		23	8,832	1,243,473	43,688,539	35,134
		24	9,284	1,260,175	39,655,511	31,468
		25	9,346	1,270,400	40,731,659	32,062
		26	9,674	1,281,826	41,894,616	32,684
	共同住宅・寄宿舎	20	164	33,370	816,464	24,467
		21	173	32,008	719,754	22,487
		22	163	31,416	738,947	23,521
		23	160	31,715	759,030	23,933
		24	174	31,108	662,715	21,304
		25	173	31,127	680,476	21,861
		26	172	31,233	702,265	22,485
	併用住宅	20	288	22,365	391,646	17,512
		21	215	21,623	358,630	16,586
		22	215	21,843	383,413	17,553
		23	201	21,853	390,028	17,848
		24	212	21,970	364,563	16,594
		25	211	21,699	374,357	17,252
		26	211	21,604	373,952	17,309
	その他	20	804	19,582	269,963	13,786
		21	723	19,236	248,394	12,913
		22	748	19,421	271,199	13,964
		23	658	19,451	287,404	14,776
		24	685	19,355	257,815	13,320
25		669	19,036	268,381	14,099	
26		687	18,942	271,374	14,327	
造	合計	20	11,657	1,277,794	45,285,379	35,440
		21	10,055	1,287,706	42,372,829	32,906
		22	10,132	1,301,672	43,716,261	33,585
		23	9,851	1,316,492	45,125,001	34,277
		24	10,355	1,332,608	40,940,604	30,722
		25	10,399	1,342,262	42,054,873	31,331
		26	10,744	1,353,605	43,242,207	31,946

(概要調書等報告書による)

家屋の構造別・種類別調(つづき1)

(単位:m², 千円, 円)

区分	年度	棟数	床面積	決定価格	平均価格		
非 木 造	住	鉄骨 鉄筋	20	3,325	2,640,509	171,925,889	65,111
		・	21	2,388	2,669,725	173,089,113	64,834
		鉄筋 コンクリ ート造	22	2,628	2,701,421	176,733,056	65,422
		・	23	2,351	2,697,458	178,079,103	66,017
		・	24	2,544	2,718,814	165,403,201	60,837
		・	25	2,547	2,740,398	167,458,618	61,107
		・	26	2,908	2,746,126	168,466,917	61,347
	宅	・	20	823	147,776	8,807,261	59,599
		鉄	21	714	150,894	8,839,402	58,580
		・	22	839	153,335	9,068,600	59,142
		骨	23	727	154,695	9,229,989	59,666
		・	24	740	157,005	8,426,945	53,673
		造	25	743	157,524	8,526,641	54,129
		・	26	813	159,852	8,787,157	54,971
	ア	・	20	2,097	326,754	12,730,358	38,960
		軽	21	2,193	336,486	11,996,936	35,654
		量	22	2,227	341,872	12,488,790	36,531
		鉄	23	2,203	348,920	13,063,182	37,439
		骨	24	2,330	358,755	11,392,621	31,756
		造	25	2,378	367,434	12,124,465	32,998
		・	26	2,490	379,678	13,189,376	34,738
	パ ー ト	レンガ	20	38	2,390	71,425	29,885
		・	21	20	2,390	69,298	28,995
		コンクリ ート	22	31	2,390	69,298	28,995
		造	23	18	2,322	68,726	29,598
		・	24	18	2,322	62,075	26,733
・		25	17	2,184	60,827	27,851	
・		26	21	2,184	60,827	27,851	
ト	合	20	6,283	3,117,429	193,534,933	62,082	
	・	21	5,315	3,159,495	193,994,749	61,401	
	・	22	5,725	3,199,018	198,359,744	62,006	
	・	23	5,299	3,203,395	200,441,000	62,571	
	計	24	5,632	3,236,896	185,284,842	57,242	
	・	25	5,685	3,267,540	188,170,551	57,588	
	・	26	6,232	3,287,840	190,504,277	57,942	

(概要調書等報告書による)

(単位: m², 千円, 円)

区分	年度	棟数	床面積	決定価格	平均価格		
非 木 造	事 務	鉄骨	20	235	202,937	16,766,222	82,618
		鉄筋	21	231	203,374	16,533,550	81,296
		・	22	202	203,010	16,444,870	81,005
		鉄筋	23	173	213,609	17,649,061	82,623
		コンクリ	24	234	215,613	16,318,249	75,683
		ート造	25	234	215,421	16,377,894	76,027
			26	269	215,447	16,382,538	76,040
	所 ・		20	257	88,382	6,399,795	72,411
		鉄	21	229	88,294	6,161,488	69,784
			22	244	89,383	6,249,286	69,916
		骨	23	220	96,445	6,502,676	67,424
			24	235	96,315	5,759,646	59,800
		造	25	237	97,417	5,926,991	60,841
		・	26	243	96,406	5,933,738	61,549
	店 舗	軽	20	40	6,621	213,036	32,176
		量	21	39	6,661	209,813	31,499
			22	37	6,030	180,590	29,949
		鉄	23	32	5,803	173,810	29,952
		骨	24	35	6,479	195,244	30,135
		造	25	33	5,817	164,700	28,314
			26	31	5,640	162,686	28,845
	百 貨 店	レンガ	20	5	261	3,421	13,107
		・	21	2	248	3,262	13,153
		コンクリ	22	5	248	3,261	13,149
		ートブ	23	2	248	3,261	13,149
		ロック	24	2	248	3,018	12,169
造		25	2	248	3,018	12,169	
		26	2	248	3,018	12,169	
店	合	20	537	298,201	23,382,474	78,412	
		21	501	298,577	22,908,113	76,724	
		22	488	298,671	22,878,007	76,599	
		23	427	316,105	24,328,808	76,964	
	計	24	506	318,655	22,276,157	69,907	
		25	506	318,903	22,472,603	70,468	
		26	545	317,741	22,481,980	70,756	

(概要調書等報告書による)

家屋の構造別・種類別調(つづき2)

(単位:m², 千円, 円)

区分	年度	棟数	床面積	決定価格	平均価格	
非 木 造	そ 鉄骨 鉄筋 ・ 鉄筋 コンクリ ート造	20	1,487	126,758	8,638,917	68,153
		21	968	129,537	8,684,175	67,040
		22	1,348	130,561	8,775,611	67,214
		23	818	131,885	8,911,295	67,569
		24	940	128,910	7,406,714	57,456
		25	947	129,462	7,443,443	57,495
		26	1,538	128,316	7,342,351	57,221
	の 鉄骨 造	20	111	31,247	1,011,458	32,370
		21	85	32,258	1,013,752	31,426
		22	94	34,414	1,059,549	30,788
		23	76	34,321	1,061,492	30,928
		24	78	34,351	905,554	26,362
		25	77	34,537	1,003,181	29,047
		26	90	28,526	823,180	28,857
	の 軽 量 鉄骨 造	20	135	6,162	80,586	13,078
		21	131	5,836	67,807	11,619
		22	134	5,847	69,463	11,880
		23	119	5,748	70,177	12,209
		24	126	5,779	59,198	10,244
		25	120	5,592	57,903	10,355
		26	133	5,520	57,521	10,420
	他 レンガ ・ コンクリ ートブ ロック 造	20	321	4,838	60,000	12,402
		21	285	4,783	56,037	11,716
		22	294	4,664	55,069	11,807
		23	253	4,441	55,143	12,417
		24	264	4,367	47,783	10,942
25		257	4,284	47,014	10,974	
26		265	4,077	45,783	11,230	
合 計	20	2,054	169,005	9,790,961	57,933	
	21	1,469	172,414	9,821,771	56,966	
	22	1,870	175,486	9,959,692	56,755	
	23	1,266	176,395	10,098,107	57,247	
	24	1,408	173,407	8,419,249	48,552	
	25	1,401	173,875	8,551,541	49,182	
	26	2,026	166,439	8,268,835	49,681	

(概要調書等報告書による)

(単位: m², 千円, 円)

区分	年度	棟数	床面積	決定価格	平均価格		
非 木 造	鉄骨 鉄筋 ・ 鉄筋 コンクリ ート造	20	5,047	2,970,204	197,331,028	66,437	
		21	3,587	3,002,636	198,306,838	66,044	
		22	4,178	3,034,992	201,953,537	66,542	
		23	3,342	3,042,952	204,639,459	67,250	
		24	3,718	3,063,337	189,128,164	61,739	
		25	3,728	3,085,281	191,279,955	61,998	
		26	4,715	3,089,889	192,191,806	62,200	
	合 計	鉄 骨 造	20	1,191	267,405	16,218,514	60,651
			21	1,028	271,446	16,014,642	58,998
			22	1,177	277,132	16,377,435	59,096
			23	1,023	285,461	16,794,157	58,832
			24	1,053	287,671	15,092,145	52,463
			25	1,057	289,478	15,456,813	53,395
			26	1,146	284,784	15,544,075	54,582
	合 計	軽 量 鉄 骨 造	20	2,272	339,537	13,023,980	38,358
			21	2,363	348,983	12,274,556	35,172
			22	2,398	353,749	12,738,843	36,011
			23	2,354	360,471	13,307,169	36,916
			24	2,491	371,013	11,647,063	31,393
			25	2,531	378,843	12,347,068	32,592
			26	2,654	390,838	13,409,583	34,310
	合 計	レンガ ・ コンクリ ートブ ロック 造	20	364	7,489	134,846	18,006
			21	307	7,421	128,597	17,329
			22	330	7,302	127,628	17,478
			23	273	7,011	127,130	18,133
			24	284	6,937	112,876	16,272
25			276	6,716	110,859	16,507	
26			288	6,509	109,628	16,843	
合 計	合 計	20	8,874	3,584,635	226,708,368	63,244	
		21	7,285	3,630,486	226,724,633	62,450	
		22	8,083	3,673,175	231,197,443	62,942	
		23	6,992	3,695,895	234,867,915	63,548	
		24	7,546	3,728,958	215,980,248	57,920	
		25	7,592	3,760,318	219,194,695	58,292	
		26	8,803	3,772,020	221,255,092	58,657	

(概要調書等報告書による)

(単位:㎡, 千円, 円)

区分	年度	棟数	床面積	決定価格	平均価格	
木	専用住宅	20	202	27,975	2,007,163	71,748
		21	153	23,242	1,625,046	69,919
		22	141	19,741	1,344,410	68,102
		23	163	22,721	1,502,811	66,142
		24	190	25,477	1,618,617	63,532
		25	145	19,760	1,240,475	62,777
		26	168	20,557	1,308,722	63,663
	共同住宅・寄宿舎	20	2	782	52,481	67,111
		21	1	300	17,049	56,830
		22	2	520	32,935	63,337
		23	2	299	20,084	67,171
		24	-	-	-	-
		25	2	442	25,238	57,100
		26	3	478	30,796	64,427
	併用住宅	20	3	440	30,579	69,498
		21	1	98	5,400	55,102
		22	2	354	22,077	62,364
		23	1	118	7,743	65,619
		24	1	233	11,741	50,391
		25	1	197	10,746	54,548
		26	-	-	-	-
	造 その他	20	3	300	21,145	70,483
		21	4	113	5,517	48,823
		22	5	364	23,352	64,153
		23	6	314	18,411	58,634
		24	3	87	3,678	42,276
25		2	265	13,479	50,864	
26		2	21	1,450	69,048	
合 計	20	210	29,497	2,111,368	71,579	
	21	159	23,753	1,653,012	69,592	
	22	150	20,979	1,422,774	67,819	
	23	172	23,452	1,549,049	66,052	
	24	194	25,797	1,634,036	63,342	
	25	150	20,664	1,289,938	62,424	
	26	173	21,056	1,340,968	63,686	

(概要調書等報告書による)

家屋の構造別・種類別調(新增分)(つづき1)

(単位:m², 千円, 円)

区分	年度	棟数	床面積	決定価格	平均価格		
非 木 造	住	鉄骨 鉄筋	20	39	40,090	3,714,212	92,647
		21	23	38,308	3,790,743	98,954	
		22	23	33,506	3,690,138	110,134	
		鉄筋 コンクリ ート造	23	11	16,815	1,570,620	93,406
		24	21	15,255	1,476,638	96,797	
		25	20	27,263	2,450,027	89,866	
		26	15	9,769	949,426	97,188	
	宅	鉄 骨 造	20	10	4,706	433,429	92,101
		21	15	3,833	378,832	98,834	
		22	5	2,101	199,081	94,755	
		23	8	1,713	159,203	92,938	
		24	8	3,849	348,585	90,565	
		25	4	715	56,021	78,351	
		26	6	3,259	289,127	88,716	
	ア	軽 量 鉄 骨 造	20	61	9,647	722,087	74,851
		21	65	10,305	789,201	76,584	
		22	43	6,754	515,591	76,339	
		23	46	7,935	590,877	74,465	
		24	70	10,875	818,237	75,240	
		25	63	10,116	754,764	74,611	
		26	92	14,340	1,077,692	75,153	
	パ ー ト	レンガ ・ コンクリ ートブ ロック 造	20	-	-	-	-
		21	-	-	-	-	
		22	-	-	-	-	
		23	-	-	-	-	
		24	-	-	-	-	
25		-	-	-	-		
26		-	-	-	-		
ト	合 計	20	110	54,443	4,869,728	89,446	
	21	103	52,446	4,958,776	94,550		
	22	71	42,361	4,404,810	103,983		
	23	65	26,463	2,320,700	87,696		
	24	99	29,979	2,643,460	88,177		
	25	87	38,094	3,260,812	85,599		
	26	113	27,368	2,316,245	84,633		

(概要調書等報告書による)

(単位:㎡, 千円, 円)

区分	年度	棟数	床面積	決定価格	平均価格		
非 木 造	事務所	鉄骨	20	3	961	172,173	179,160
		鉄筋	21	2	1,189	162,458	136,634
		・	22	2	243	26,517	109,123
		鉄筋	23	1	9,101	1,107,145	121,651
		コンクリ	24	4	3,168	259,511	81,916
		ート造	25	1	633	76,092	120,209
			26	-	-	-	-
	所		20	2	880	76,013	86,378
		鉄	21	4	406	30,864	76,020
			22	4	1,394	105,557	75,722
		骨	23	5	7,530	278,363	36,967
			24	-	-	-	-
		造	25	4	1,161	124,226	106,999
		・	26	2	437	37,090	84,874
	店 舗	軽	20	-	-	-	-
		量	21	1	148	9,439	63,777
		鉄	22	1	149	6,954	46,671
		骨	23	-	-	-	-
		造	24	2	677	48,124	71,084
			25	-	-	-	-
			26	-	-	-	-
	百 貨 店	レンガ	20	-	-	-	-
		・	21	-	-	-	-
		コンクリ	22	-	-	-	-
		ートブ	23	-	-	-	-
		ロック	24	-	-	-	-
造		25	-	-	-	-	
		26	-	-	-	-	
店	合	20	5	1,841	248,186	134,810	
		21	7	1,743	202,761	116,329	
		22	7	1,786	139,028	77,843	
		23	6	16,631	1,385,508	83,309	
	計	24	6	3,845	307,635	80,009	
		25	5	1,794	200,318	111,660	
		26	2	437	37,090	84,874	

(概要調書等報告書による)

家屋の構造別・種類別調(新增分)(つづき2)

(単位:m², 千円, 円)

区分	年度	棟数	床面積	決定価格	平均価格		
非 木 造	そ 鉄骨 鉄筋 ・ 鉄筋 コンクリ ート造	20	26	4,133	475,177	114,971	
		21	13	2,778	272,557	98,113	
		22	22	1,156	92,500	80,017	
		23	8	1,410	137,502	97,519	
		24	4	743	43,759	58,895	
		25	12	833	41,791	50,169	
		26	19	839	40,404	48,157	
	鉄 骨 造	20	1	58	3,402	58,655	
		21	1	1,025	60,361	58,889	
		22	1	2,960	88,567	29,921	
		23	1	184	5,852	31,804	
		24	-	-	-	-	
		25	1	628	101,698	161,939	
		26	-	-	-	-	
	の 軽 量 鉄 骨 造	20	4	62	2,753	44,403	
		21	-	-	-	-	
		22	2	42	2,098	49,952	
		23	2	46	1,581	34,370	
		24	3	76	2,398	31,553	
		25	2	21	744	35,429	
		26	1	12	303	25,250	
	他	レンガ ・ コンクリ ートブ ロック 造	20	-	-	-	-
			21	-	-	-	-
			22	-	-	-	-
			23	1	8	288	36,000
			24	-	-	-	-
25			-	-	-	-	
26			1	39	1,939	49,718	
合 計	20	31	4,253	481,332	113,175		
	21	14	3,803	332,918	87,541		
	22	25	4,158	183,165	44,051		
	23	12	1,648	145,223	88,121		
	24	7	819	46,157	56,358		
	25	15	1,482	144,233	97,323		
	26	21	890	42,646	47,917		

(概要調書等報告書による)

(単位:㎡, 千円, 円)

区分	年度	棟数	床面積	決定価格	平均価格				
非 木 造	鉄骨 鉄筋 ・ 鉄筋 コンクリ ート造	20	68	45,184	4,361,562	96,529			
		21	38	42,275	4,225,758	99,959			
		22	47	34,905	3,809,155	109,129			
		23	20	27,326	2,815,267	103,025			
		24	29	19,166	1,779,908	92,868			
		25	33	28,729	2,567,910	89,384			
		26	34	10,608	989,830	93,310			
	合	鉄 骨 造	20	13	5,644	512,844	90,865		
			21	20	5,264	470,057	89,297		
			22	10	6,455	393,205	60,915		
			23	14	9,427	443,418	47,037		
			24	8	3,849	348,585	90,565		
			25	9	2,504	281,945	112,598		
			26	8	3,696	326,217	88,262		
			木	軽 量 鉄 骨 造	20	65	9,709	724,840	74,657
					21	66	10,453	798,640	76,403
					22	46	6,945	524,643	75,543
	23	48			7,981	592,458	74,234		
	24	75			11,628	868,759	74,713		
	25	65			10,137	755,508	74,530		
	26	93			14,352	1,077,995	75,111		
	計	レンガ ・ コンクリ ートブ ロック 造			20	-	-	-	-
			21	-	-	-	-		
			22	-	-	-	-		
			23	1	8	288	36,000		
			24	-	-	-	-		
25			-	-	-	-			
26			1	39	1,939	49,718			
造			合 計	20	146	60,537	5,599,246	92,493	
				21	124	57,992	5,494,455	94,745	
				22	103	48,305	4,727,003	97,857	
	23	83		44,742	3,851,431	86,081			
	24	112		34,643	2,997,252	86,518			
	25	107		41,370	3,605,363	87,149			
	26	136		28,695	2,395,981	83,498			

(概要調書等報告書による)

(8) 償却資産の決定価格・課税標準額調

区分	年度	市長が価格を決定したもの				
		構築物	機械及び装置	船舶	車両及び運搬具	工具・器具 及び 備品
決定 価 格	20	10,455,107	2,324,473	318,864	8,654	4,849,596
	21	6,946,342	1,994,470	519,355	2,378	4,355,321
	22	7,077,854	1,698,335	338,829	1,621	3,862,452
	23	7,627,578	1,760,796	306,867	1,104	4,013,687
	24	7,222,281	1,682,416	359,328	11,791	4,061,667
	25	7,006,441	1,990,335	271,099	14,502	3,743,548
	26	6,805,129	1,931,817	420,076	22,746	4,114,277
課 税 標 準 額	20	10,435,734	2,250,748	313,742	8,654	4,831,233
	21	6,923,747	1,926,732	515,184	2,378	4,344,659
	22	7,059,937	1,631,298	335,343	1,621	3,855,306
	23	7,612,139	1,707,547	303,874	1,104	4,008,621
	24	7,209,787	1,622,210	356,690	11,791	4,058,332
	25	7,001,209	1,945,296	268,717	14,502	3,743,460
	26	6,797,173	1,887,850	417,878	22,746	4,112,277

(単位:千円)

小 計	配 分			合 計
	総務大臣配分	県知事配分	小 計	
17,956,694	17,404,353	492,751	17,897,104	35,853,798
13,817,866	17,250,204	504,713	17,754,917	31,572,783
12,979,091	17,683,748	462,415	18,146,163	31,125,254
13,710,032	17,968,803	256,119	18,224,922	31,934,954
13,337,483	17,791,261	238,091	18,029,352	31,366,835
13,025,925	17,484,205	228,563	17,712,768	30,738,693
13,294,045	17,205,930	349,469	17,555,399	30,849,444
17,840,111	15,253,936	492,751	15,746,687	33,586,798
13,712,700	15,293,522	504,713	15,798,235	29,510,935
12,883,505	15,859,174	462,415	16,321,589	29,205,094
13,633,285	16,210,281	256,119	16,466,400	30,099,685
13,258,810	16,141,651	238,091	16,379,742	29,638,552
12,973,184	15,938,738	228,563	16,167,301	29,140,485
13,237,924	15,774,403	349,469	16,123,872	29,361,796

(概要調書等報告書による)

(9) 償却資産課税標準額段階別調(上段:納税義務者数 下段:課税標準額)
(単位:人, 千円)

区 分 / 年 度	20	21	22
150万円未満	887 390,468	914 401,729	940 406,983
150万円以上 160万円未満	17 26,242	18 27,818	16 24,734
160万円以上 170万円未満	21 34,510	23 37,861	12 19,612
170万円以上 180万円未満	21 36,925	11 19,198	16 28,076
180万円以上 190万円未満	13 24,065	9 16,607	15 27,586
190万円以上 200万円未満	18 35,126	14 27,307	11 21,431
200万円以上 250万円未満	56 125,029	61 137,489	64 143,043
250万円以上 300万円未満	49 133,324	54 145,985	45 121,437
300万円以上 1,000万円未満	282 1,617,814	273 1,500,549	266 1,462,471
1,000万円以上 2,000万円未満	88 1,275,323	79 1,101,532	94 1,320,782
2,000万円以上 3,000万円未満	38 912,017	40 963,517	39 966,366
3,000万円以上 1 億円未満	59 3,062,699	66 3,570,856	56 2,951,604
1 億円以上	48 26,303,724	39 21,962,216	38 22,117,952
合 計	1,597 33,977,266	1,601 29,912,664	1,612 29,612,077

(単位:人, 千円)

区 分 / 年 度	23	24	25	26
150万円未満	977 407,836	986 411,407	1,019 442,092	1,051 442,502
150万円以上 160万円未満	20 30,945	25 38,725	18 27,790	23 35,646
160万円以上 170万円未満	16 26,283	21 34,591	22 36,379	17 28,179
170万円以上 180万円未満	21 36,708	18 31,415	19 33,378	19 33,394
180万円以上 190万円未満	19 35,109	26 48,256	15 27,651	17 31,470
190万円以上 200万円未満	24 47,013	17 33,190	21 40,834	19 36,990
200万円以上 250万円未満	62 137,375	59 132,294	68 154,952	69 154,702
250万円以上 300万円未満	44 118,781	59 163,641	47 128,608	61 168,398
300万円以上 1,000万円未満	290 1,576,933	289 1,587,753	301 1,667,582	309 1,695,733
1,000万円以上 2,000万円未満	91 1,310,404	91 1,285,210	99 1,387,563	92 1,293,004
2,000万円以上 3,000万円未満	35 865,624	40 958,488	35 865,103	34 844,557
3,000万円以上 1 億円未満	64 3,232,180	66 3,490,912	56 3,121,320	61 3,258,362
1 億円以上	38 22,682,330	34 21,834,077	33 21,649,325	33 21,781,361
合 計	1,701 30,507,521	1,731 30,049,959	1,753 29,582,577	1,805 29,804,298

(概要調書等報告書による)

2 交付金

(1) 国有資産等所在市町村交付金及び納付金

(単位:千円)

年 度	国	地方公共団体	合 計
20	2,686	140,069	142,755
21	2,502	139,714	142,216
22	3,124	144,499	147,623
23	3,027	167,796	170,823
24	2,790	159,321	162,111
25	2,654	151,651	154,305
26	2,620	149,273	151,893

V 諸税

1 軽自動車税

(1) 課税台数・調定額

区分	年度	原 動 機 付 自 転 車					軽 自 動 車	
		50 c c 以 下	50 c c 超 90 c c 以下	90 c c 超	ミニカ一	小 計	二 輪 車	三 輪 車
台 数	20	4,461	367	623	22	5,473	837	1
	21	4,508	344	689	20	5,561	870	1
	22	4,426	327	738	21	5,512	846	1
	23	4,259	301	796	23	5,379	841	1
	24	4,127	290	832	25	5,274	820	1
	25	4,033	272	886	27	5,218	804	1
	26	3,940	259	958	31	5,188	812	1
調 定 額	20	4,461	440	997	55	5,953	2,009	3
	21	4,508	413	1,102	50	6,073	2,088	3
	22	4,426	392	1,181	53	6,052	2,030	3
	23	4,259	361	1,274	58	5,952	2,018	3
	24	4,127	348	1,331	63	5,869	1,968	3
	25	4,033	326	1,418	68	5,845	1,930	3
	26	3,940	311	1,533	78	5,862	1,949	3

(単位:台,千円)

車 及 び 小 型 特 殊 自 動 車								二 輪 の 小 型 自 動 車	合 計
般				農 耕 用	特 殊 作 業 用	小 計			
四 輪 車									
乗 用		貨 物							
営 業 用	自 家 用	営 業 用	自 家 用						
0	1,690	70	871	4	8	3,481	669	9,623	
0	1,780	79	845	3	8	3,586	681	9,828	
0	1,858	75	828	3	8	3,619	689	9,820	
0	1,874	79	794	3	8	3,600	696	9,675	
0	1,954	79	769	3	7	3,633	693	9,600	
0	2,041	89	744	3	8	3,690	685	9,593	
1	2,152	87	747	3	7	3,810	689	9,687	
0	12,168	210	3,484	6	38	17,918	2,676	26,547	
0	12,816	237	3,380	5	38	18,567	2,724	27,364	
0	13,378	225	3,312	5	38	18,991	2,756	27,799	
0	13,493	237	3,176	5	38	18,970	2,784	27,706	
0	14,069	237	3,076	5	33	19,391	2,772	28,032	
0	14,695	267	2,976	5	38	19,914	2,740	28,499	
6	15,494	261	2,988	5	33	20,739	2,756	29,357	

(課税状況等の調による)

2 市たばこ税

(1) 月別売上本数

月 / 年度	20	21	22
4月	6,670,100	5,837,730	6,508,361
5月	10,327,880	6,145,660	5,940,505
6月	7,413,490	6,825,530	6,007,500
7月	6,264,890	7,168,147	6,170,390
8月	6,862,480	7,690,550	6,494,640
9月	6,285,660	5,963,880	6,160,230
10月	6,401,150	6,539,338	13,037,490
11月	6,558,810	8,020,230	1,577,840
12月	5,757,620	6,555,930	3,403,962
1月	6,847,648	7,220,557	4,776,196
2月	5,519,470	5,316,740	4,214,764
3月	5,296,190	5,533,682	4,412,562
合 計	80,205,388	78,817,974	68,704,440

(別計 手持ち品課税3,935,568本)

(2) 月別調定額

月 / 年度	20	21	22
4月	21,945,274	19,193,911	21,406,658
5月	33,997,085	20,212,204	19,538,862
6月	24,392,468	22,451,643	19,755,165
7月	20,604,731	23,580,899	20,287,869
8月	22,564,833	25,313,148	21,352,078
9月	20,663,520	19,614,498	20,248,465
10月	21,042,326	21,507,781	42,872,169
11月	21,574,079	26,391,553	7,191,378
12月	18,937,651	21,572,906	15,558,277
1月	22,522,852	23,749,584	21,869,419
2月	18,147,515	17,482,241	19,291,052
3月	17,414,814	18,201,878	20,209,193
合 計	263,807,148	259,272,246	249,580,585

(別計 手持ち品課税5,182,855円)

備 考	平成18年7月1日以降売渡分は 当分の間以下のおり 税率 1,000本=3,298円 ただし、旧3級品の 紙巻の税率は、 1,000本=1,564円	平成18年7月1日以降と同じ 平成18年7月1日以降と同じ
-----	--	-------------------------------

(単位:本)

23	24	25
5,762,740	5,063,356	4,860,449
3,225,970	4,721,230	4,931,237
5,328,230	5,503,494	4,983,450
5,753,222	4,988,461	5,186,310
6,365,938	5,276,050	5,234,130
5,402,487	5,269,173	5,337,285
5,282,370	5,010,781	4,765,745
5,153,930	5,221,125	5,282,048
5,196,714	4,847,324	4,917,036
5,790,806	5,171,980	5,343,788
4,432,700	4,642,250	4,345,297
4,546,858	4,252,810	4,395,412
62,241,965	59,968,034	59,582,187
(別計 手持ち品課税20,580本)		

(単位:円)

23	24	25
26,371,959	23,107,920	22,133,311
14,807,693	21,537,550	25,566,915
24,349,368	25,121,540	25,832,212
26,261,965	22,763,320	26,895,235
29,119,168	24,063,094	27,145,535
24,695,348	24,030,754	27,643,732
24,124,963	22,850,853	24,680,006
23,526,484	23,804,256	27,369,124
23,725,032	22,092,126	25,476,598
26,445,240	23,570,505	27,706,398
20,233,235	21,136,838	22,506,070
20,740,314	19,373,124	22,792,189
284,400,769	273,451,880	305,747,325
(別計 手持ち品課税27,165円)		
平成22年10月1日以降売渡分は 当分の間以下のとおり 税率 1,000本=4,618円 ただし、旧3級品の 紙巻の税率は、 1,000本=2,190円	平成22年10月1日以降と同じ	平成25年4月1日以降売渡分は 当分の間以下のとおり 税率 1,000本=5,262円 ただし、旧3級品の 紙巻の税率は、 1,000本=2,495円

旧3級品: エコー, わかば, しんせい, ゴールデンバット, バイオレット及びウルマの6種類

3 特別土地保有税(H15より課税停止)

(1) 納税義務者数

(単位:人)

年度/区分	保有分	取得分	合計
9	20	1	21
10	-	-	-
11	-	-	-
12	-	1	1
13	1	-	1
14	1	-	1

(2) 調定額等(現年課税分)

区分	年度	保有分				取	
		算出税額	徴収猶予額	免除額	調定額	算出税額	徴収猶予額
現 年 度	9	735,982	113,886	537,573	84,523	52,758	34,090
	10	17,890	13,615	4,275	-	128,959	34,460
	11	82,271	30,889	51,382	-	18,153	18,153
	12	16,637	14,193	2,444	-	49,402	48,607
	13	51,130	48,057	2,700	373	105,316	105,316
	14	79,013	75,911	2,729	373	-	-
					(-)		
過 年 度	9	283,796	141,898	-	141,898	-	-
	10	-	-	-	-	-	-
	11	-	-	-	-	-	-
	12	-	-	-	-	-	-
	13	-	-	-	-	-	-
	14	-	-	-	-	-	-
合 計	9	1,019,778	255,784	537,573	226,421	52,758	34,090
	10	17,890	13,615	4,275	-	128,959	34,460
	11	82,271	30,889	51,382	-	18,153	18,153
	12	16,637	14,193	2,444	-	49,402	48,607
	13	51,130	48,057	2,700	373	105,316	105,316
	14	79,013	75,911	2,729	373	-	-
					(-)		

(3) 特別土地保有税審議会の審議状況

(単位:回,件)

年度/区分	開催回数	免除認定申請	免除認定	一部免除認定	免除否認
9	3	8	8	-	-
10	2	1	1	-	-
11	1	-	-	-	-
12	1	-	-	-	-
13	1	-	-	-	-
14	1	-	-	-	-

(単位:千円)

得 分		合 計			
免除額	調定額	算出税額	徴収猶予額	免除額	調定額
3,286	15,382	788,740	147,976	540,859	99,905
(-)				(-)	
94,499	-	146,849	48,075	98,774	-
(-)				(-)	
-	-	100,424	49,042	51,382	-
(-)				(-)	
-	795	66,039	62,800	2,444	795
(-)				(-)	
-	-	156,446	153,373	2,700	373
(-)					
-	-	79,013	75,911	2,729	373
(-)					
-	-	283,796	141,898	-	141,898
-	-	-	-	-	-
-	-	-	-	-	-
-	-	-	-	-	-
-	-	-	-	-	-
-	-	-	-	-	-
3,286	15,382	1,072,536	289,874	540,859	241,803
(-)				(-)	
94,499	-	146,849	48,075	98,774	-
(-)				(-)	
-	-	100,424	49,042	51,382	-
(-)				(-)	
-	795	66,039	62,800	2,444	795
(-)				(-)	
-	-	156,446	153,373	2,700	373
(-)					
-	-	79,013	75,911	2,729	373
(-)					

※ 下段()は減免税額

4 事業所税

(1) 納税義務者数・調定額

区分	年度	新 増 設	事 業 に 係 る も の		合 計	
			資 産 割	従 業 者 割		
納 税 義 務 者 数	20	-	23	3	26	(23)
	21	-	23	3	26	(23)
	22	-	24	4	28	(24)
	23	-	25	4	29	(25)
	24	-	24	5	29	(25)
	25	-	22	4	26	(22)
調 定 額	20	-	38,609	2802	41,411	
	21	-	34,960	3,276	38,236	
	22	-	37,149	5,517	42,666	
	23	-	39,281	5,433	44,714	
	24	-	35,503	6,495	41,998	
	25	-	34,898	5,880	40,778	

納税義務者数欄の()内は実人員

(2) 課税標準額

(単位:m², 千円)

区 分	年 度	新 増 設	事 業 に 係 る も の	
			資 産 割	従 業 者 割
床 面 積 給 与 総 額	20	-	84,515	1,594,396
	21	-	78,345	1,892,747
	22	-	91,835	2,811,508
	23	-	92,149	2,751,011
	24	-	91,267	3,668,360
	25	-	83,552	3,201,459
	課 税 標 準 額	20	-	64,349
21		-	56,934	1,310,537
22		-	61,915	2,207,036
23		-	65,468	2,173,518
24		-	59,172	2,598,125
25		-	58,165	2,352,156

(課税状況等の調による)

VI 徴収・市税証明関係

1 徴収

(1) 不納欠損

(単位:件, 円)

区分 / 年度		20	21	22	23	24	25
件数	個人市民税	167	222	245	299	218	193
	法人市民税	29	37	45	34	23	19
	固定資産税 (都市計画税)	139	132	110	134	107	51
	軽自動車税	69	44	84	62	58	37
	その他	-	-	-	-	-	-
	合計	404	435	484	529	406	300
税額	個人市民税	30,758,547	32,470,598	26,318,074	42,604,971	27,233,591	15,157,734
	法人市民税	2,173,620	2,646,303	6,342,434	3,375,000	1,316,250	1,455,483
	固定資産税 都市計画税	42,661,143	50,017,066	57,802,124	27,951,741	19,255,829	79,456,889
	軽自動車税	11,362,915	13,142,181	15,065,596	7,243,614	4,966,674	20,470,899
	その他	281,283	246,000	341,993	187,916	226,000	119,800
	合計	-	-	-	-	-	-
合計	87,237,508	98,522,148	105,870,221	81,363,242	52,998,344	116,660,805	

(2) 執行停止状況

(単位:件)

区分 / 年度	20	21	22	23	24	25
件数	316	365	461	517	372	131

(3) 滞納処分執行状況

(単位:件)

区分 / 年度		20	21	22	23	24	25
不動産	現年分	137	98	57	100	44	67
	繰越分	148	255	259	291	320	246
	計	285	353	316	391	364	313
電話加入権	現年分	1	-	-	-	-	-
	繰越分	83	66	49	49	28	26
	計	84	66	49	49	28	26
債権・その他	現年分	293	335	539	519	519	394
	繰越分	151	286	351	520	528	323
	計	444	621	890	1,039	1,047	717
合計	現年分	431	433	596	619	563	461
	繰越分	382	607	659	860	876	595
	計	813	1,040	1,255	1,479	1,439	1,056

(4) 口座振替利用件数

(単位:人)

区分 / 年度		21	22	23	24	25	26
市県民税	全額前納	1,493	948	1,010	961	944	1,060
	各期	4,363	3,345	3,441	3,521	3,676	3,533
	計	5,856	4,293	4,451	4,482	4,620	4,593
固定資産税 都市計画税	全額前納	4,429	4,540	4,578	4,646	4,762	5,017
	各期	9,348	9,838	10,141	10,500	10,733	10,925
	計	13,777	14,378	14,719	15,146	15,495	15,942
軽自動車税	各期	962	1,046	1,078	1,076	1,080	1,110
合 計	全額前納	5,922	5,488	5,588	5,607	5,706	6,077
	各期	14,673	14,229	14,660	15,097	15,489	15,568
	計	20,595	19,717	20,248	20,704	21,195	21,645

※ 昭和48年4月1日(郵便局は平成6年4月1日)から実施

請求件数による(各年度第1期分)

(5) 口座振替手数料

(単位:円)

区分 / 年度	20	21	22	23	24	25
手 数 料	346,823	223,673	343,458	356,265	366,594	375,739

(6) 口座振替による振替税額・件数・振替率

区 分		21		22	
		税 額	件 数	税 額	件 数
市 県 民 税	全 期	667,130,800	1,467	750,718,800	931
	1 期	484,000,491	4,278	456,936,885	3,268
	2 期	530,243,200	5,913	492,749,400	4,366
	3 期	477,900,200	4,919	487,961,900	4,282
	4 期	531,458,200	4,984	489,892,600	4,331
	5 期	7,479,400	122	4,458,200	67
	小 計	2,698,212,291	21,683	2,682,717,785	17,245
	振替率	37.2%	28.8%	41.5%	27.3%
固 定 資 産 税 都 市 計 画 税	全 期	767,372,700	4,318	800,349,700	4,461
	1 期	516,473,500	9,168	548,899,900	9,646
	2 期	524,619,800	13,895	550,030,700	14,402
	3 期	528,581,070	13,986	551,728,700	14,464
	4 期	524,957,200	13,901	549,437,500	14,432
	小 計	2,862,004,270	55,268	3,000,446,500	57,405
	振替率	33.7%	39.9%	35.0%	41.0%
軽自動車税	2,479,600	929	2,769,400	1,014	
振替率	9.1%	9.5%	10.0%	10.4%	
合 計	5,562,696,161	77,880	5,685,933,685	75,664	

(単位:円, 件)

23		24		25	
税 額	件 数	税 額	件 数	税 額	件 数
640,132,400	991	491,100,600	943	684,461,400	926
433,000,185	3,414	424,114,423	3,648	486,354,015	3,653
462,880,950	4,497	490,985,700	4,625	522,644,900	4,684
465,664,000	4,427	465,758,900	4,474	521,053,682	4,543
467,714,100	4,513	518,434,500	4,576	534,184,200	4,648
3,595,600	137	12,313,100	93	8,249,400	93
2,472,987,235	17,979	2,402,707,223	18,359	2,756,947,597	18,547
40.1%	28.7%	38.9%	28.9%	44.6%	29.2%
809,627,300	4,477	800,006,700	4,557	825,492,100	4,663
566,687,000	9,884	566,038,800	10,254	581,336,700	10,537
576,288,000	14,730	563,645,300	15,070	580,837,100	15,513
574,646,100	14,818	568,657,400	15,186	584,821,500	15,578
572,450,900	14,729	563,056,100	15,102	582,153,200	15,481
3,099,699,300	58,638	3,061,404,300	60,169	3,154,640,600	61,772
35.5%	41.8%	36.3%	42.6%	37.4%	43.7%
2,897,800	1,052	2,911,400	1,042	3,068,900	1,060
10.5%	10.9%	10.4%	10.9%	11.0%	11.1%
5,575,584,335	77,669	5,467,022,923	79,570	5,914,657,097	81,379

2 市税証明関係

(1) 税に関する証明等

(単位:件)

区 分 / 年 度		20	21	22	23	24	25
市県民税	納 税 証 明	531	514	492	574	452	647
	課 税 証 明	9,704 (791) 【1,622】	9,826 (839) 【1,798】	9,654 (826) 【1,884】	9,361 (908) 【1,949】	10,045 (1,111) 【2,238】	10,826 (1,509) 【2,421】
	所 得 証 明	3,254 (323) 【745】	3,223 (441) 【700】	3,201 (430) 【605】	2,905 (374) 【644】	3,346 (420) 【717】	3,107 (437) 【653】
	法人納税証明	108	101	145	91	92	86
	そ の 他 受 付	1,194	1,001	1,077	962	761	573
	公 用 申 請 等	69	114	78	105	118	38
	固定資産税	評 価 証 明	7,480 (598) 【419】	7,291 (625) 【357】	7,217 (859) 【398】	6,916 (1,086) 【351】	8,028 (1,272) 【235】
納 税 証 明		203	319	206	273	272	268
地 番 変 更 証 明		-	-	-	-	-	-
住 宅 用 家 屋 証 明		813	578	528	691	837	696
閱 覧		-	-	-	-	-	-
被 災 証 明		-	-	-	-	-	-
特 例 適 用 証 明		-	-	-	-	-	-
そ の 他 受 付		1	-	-	-	4	-
公 用 申 請 等	46	22	151	63	11	13	
軽自動車税	納 税 証 明	402	352	453	487	487	504
	登 録 ・ 廃 車 受 付	1,816	1,599	1,583	1,568	1,546	1,636
	非 減 免 証 明	25	19	11	3	10	6
市税納付(納入)状況等証明		58	134	90	203	69	197
合 計		25,704 (1,712) 【3,053】	25,093 (1,905) 【2,786】	24,886 (2,115) 【2,855】	24,202 (2,368) 【2,887】	26,078 (2,803) 【2,944】	26,311 (3,094) 【3,214】

※ ()内は, 市民サービスコーナー分

※ 【 】内は, 市民課窓口分

(2) 証明手数料

(単位:円)

区 分 / 年 度	20	21	22	23	24	25
手 数 料	7,465,500 (513,600) 【835,800】	7,180,400 (571,500) 【856,500】	6,993,000 (634,500) 【866,100】	6,996,700 (710,400) 【883,200】	7,781,700 (840,900) 【957,000】	7,758,600 (928,200) 【964,200】

※ 手数料の改定 昭和59年7月1日から200円 平成8年7月1日から250円 平成12年7月1日から300円

※ 住宅用家屋証明の改定 平成3年7月1日から950円 平成6年4月1日から1,200円 平成9年4月1日から1,300円

※ ()内は, 市民サービスコーナー分(発行開始平成16年4月1日)

※ 【 】内は, 市民課窓口分

※ 兵庫県電子申請共同運営システム利用による電子申請(受付開始平成18年3月8日)