

## ヨドコウ迎賓館「雛人形展」



明治時代に京都の老舗「丸平大木人形店」によって制作された、ヨドコウ迎賓館ゆかりの雛人形を展示します。

- 期間 2月10日～4月7日・午前10時～午後4時
- 会場 ヨドコウ迎賓館(山手町3-10)
- 料金 大人500円、小・中・高校生200円

- 申し込み 2月1日(木)から下記2次元コードへ※期間中は日時指定予約制による入館

問い合わせ 淀川製鋼所 PR グループ ☎ 06-6245-9103



## 美術博物館の催し



### 「第67回 芦屋市展」作品募集

「どなたでも応募ができる」自由な公募展です

- 展示期間 3月5日～24日 ■作品搬入日 2月24日(土)
- 部門 平面(油彩画・水彩画・日本画・版画などを含む)および写真※1部門2点以内 ■出品料 1部門につき1,000円 ■申し込み 募集要項に記入し、作品・出品料を2月24日(土)午前10時～正午、午後1時～3時に美術博物館へ。

### 第15回人形劇フェスタ芦屋



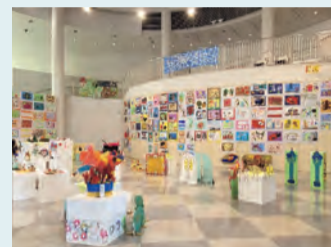
人形劇・マジック・紙芝居・腹話術・ペープサートを披露

- 日時 2月18日(日)午後2時～3時15分
- 会場 講義室 ■対象 親子・先着15組(要予約) ■講師 えぶろん・みずすまし・どんぐりの会・腹話術Mr.GOちゃん・おはなしエポカ ■持ち物 ピクニックシート ■申し込み

2月1日(木)午前9時～Eメールで代表者氏名・年齢・電話番号・参加人数(大人・子どもそれぞれ)・子どもの年齢を入力し右記へ。

## 第41回 芦屋市造形教育展

市内の就学前施設・小学校・中学校の子どもたちの作品を展示。入館料無料。



- 期間 2月10日～18日 ■問い合わせ 学校支援課 ☎ 38-2143

### 特別展関連イベント 学芸員による解説ツアー

本展担当学芸員が、展示室内で展覧会のみどころや、作品・作家にまつわるエピソードなどをお話します。

- 日時 2月4日(日)午後1時30分～2時30分

【問い合わせ】美術博物館 ☎ 38-5432 / FAX 38-5434 / ✉ ashiya-bihaku@shopro.co.jp (〒659-0052 伊勢町12-25) 【開館時間】午前10時～午後5時(入館は4時30分まで) 【休館日】月曜日(祝日の場合は、その翌日) 【観覧料】一般800(640)円、大高生500(400)円、中学生以下無料※( )内は20人以上の団体料金※高齢者(65歳以上)および身体障がい者手帳・精神障がい者保健福祉手帳・療育手帳をお持ちの人とその介護の人は各当日料金の半額

## 谷崎潤一郎記念館の催し



### 「一席二聴 ～落語で楽しむ古典文学～」

【文学講座単発・全2回】「古典文学が落語になった？」現役国語教員かつ落語作家の講師が、教員・落語作家双方の切り口から楽しくアプローチしていく。



- 日時 【第1回】2月25日(日) 【第2回】3月3日(日)各回午後2時～3時30分(希望の回のみ受講できます) ■会場 講義室 ■定員各20人 ■講師 井口守氏(滝川第二中学校・高等学校教諭) ■料金各1,500円(観覧料込) ■持ち物 筆記用具 ■申し込み 下記へ

【問い合わせ】谷崎潤一郎記念館 ☎ 23-5852 / FAX 38-3244 / ✉ ashiya-tanizakikan@shopro.co.jp (〒659-0052 伊勢町12-15) 【開館時間】午前10時～午後5時(入館は4時30分まで) 【休館日】月曜日(祝日の場合は、その翌日) 【観覧料】一般300(240)円、大高生200(160)円、中学生以下無料※( )内は20人以上の団体料金※高齢者(65歳以上)および身体障がい者手帳・精神障がい者保健福祉手帳・療育手帳をお持ちの人とその介護の人は各当日料金の半額

## 谷崎家の雛人形



谷崎が娘の鮎子のために用意した、丸平大木人形店の雛人形。谷崎のご令孫・高橋百子様からご寄贈頂いたものを展示室にて公開。

- 期間 2月6日～3月31日 ■会場 展示室書齋コーナー
- 料金 要観覧料

## ウタノチカラ・念仏コンサート



花月真氏

【谷崎館講座 受講生作品展「初めての日本画」最終日】長谷川透氏による日本画屏風絵の前でオペラ歌手兼僧侶の花月真氏がイタリアオペラや日本の歌曲などを披露。

- 日時 2月4日(日)午後1時～2時 ■会場 ロビー ■定員40人(要予約) ■出演 花月真氏 ■料金 要観覧料 ■申し込み 左記へ