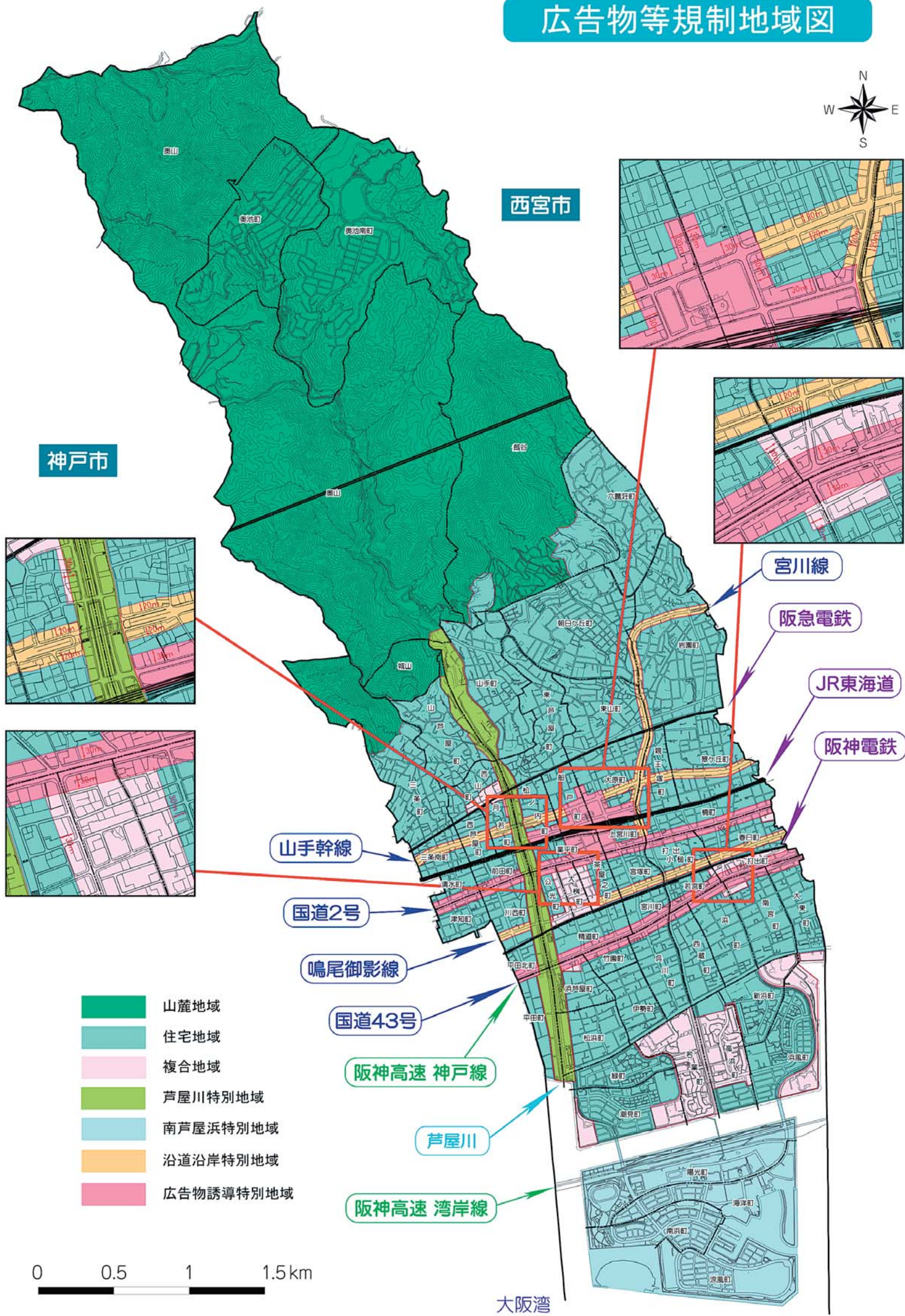


広告物等規制地域図



- 山麓地域
- 住宅地域
- 複合地域
- 芦屋川特別地域
- 南芦屋浜特別地域
- 沿道沿岸特別地域
- 広告物誘導特別地域

0 0.5 1 1.5 km

上記内容・規制の詳細・現在ご自分が表示している広告物が基準にあっているかどうかなどご確認いただく際は、右記までお問い合わせください。

問い合わせ 都市計画課まちづくり係
☎38-2109/FAX38-2164